

## รายงานสถานการณ์น้ำลุ่มน้ำวัง วันที่ 11 มีนาคม 2562

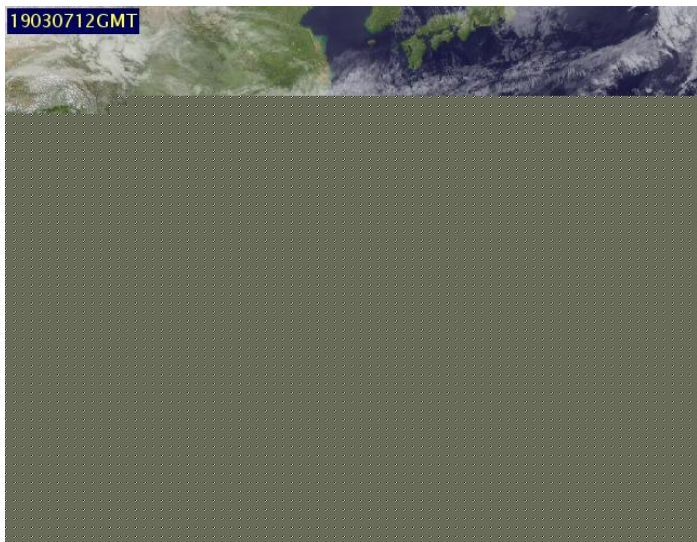
### 1) สภาพภูมิอากาศ (ที่มา : กรมอุตุนิยมวิทยา)

#### ลักษณะอากาศทั่วไป

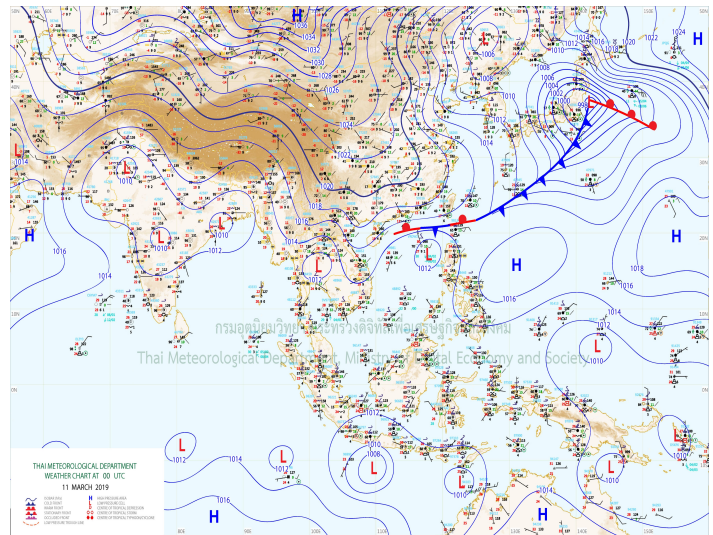
พยากรณ์อากาศ 24 ชั่วโมงข้างหน้า ประเทศไทยตอนบนมีอากาศร้อนในตอนกลางวันกับมีอากาศร้อนจัดในบางพื้นที่ โดยมีฝนฟ้าคะนองบางแห่งบริเวณภาคตะวันออก และภาคตะวันออกเฉียงเหนือ ขอให้ประชาชนบริเวณประเทศไทยตอนบนดูแลสุขภาพเนื่องจากสภาพอากาศร้อนในตอนกลางวันไว้ด้วย อนึ่ง ในช่วงวันที่ 13-16 มีนาคม 2562 บริเวณความกดอากาศสูงจากประเทศจีนจะแผ่ลงมาปกคลุมภาคตะวันออกเฉียงเหนือตอนบน และทะเลจีนใต้ ในขณะที่ประเทศไทยตอนบนมีอากาศร้อน ทำให้บริเวณภาคเหนือ ภาคตะวันออกเฉียงเหนือ ภาคตะวันออก และภาคกลาง เกิดพายุฤดูร้อนขึ้น โดยมีลักษณะของพายุฝนฟ้าคะนอง ลมกระโชกแรง และลูกเห็บตกบางพื้นที่ โดยจะเริ่มจากภาคตะวันออกเฉียงเหนือก่อน ส่วนภาคอื่นๆ จะได้รับผลกระทบในระยะต่อไป ขอให้ประชาชนบริเวณดังกล่าวระมัดระวังอันตรายจากพายุฝนฟ้าคะนอง ลมกระโชกแรง และลูกเห็บตกที่จะเกิดขึ้น และควรอยู่ห่างจากต้นไม้ใหญ่ สิ่งปลูกสร้าง รวมทั้งป้ายโฆษณาที่ไม่แข็งแรง สำหรับเกษตรกรควรระมัดระวัง และป้องกันความเสียหายต่อผลผลิตทางการเกษตรไว้ด้วย

#### สภาพอากาศภาคเหนือ ( เวลา 06:00 น.วันนี้ - 06:00 น.วันพรุ่งนี้ )

มีเมฆบางส่วน และมีอากาศร้อนถึงร้อนจัดในตอนกลางวัน อุณหภูมิต่ำสุด 16-24 องศาเซลเซียส อุณหภูมิสูงสุด 34-40 องศาเซลเซียส ลมตะวันตก ความเร็ว 10-15 กม./ชม.



ภาพถ่ายดาวเทียม



แผนที่อากาศ

### 2) สรุปสถานการณ์ฝน

สรุปสถานการณ์ฝนในพื้นที่ลุ่มน้ำวัง จากข้อมูลตรวจวัดปริมาณน้ำฝนของสถานีโทรมาตร โครงการพัฒนาระบบพยากรณ์และเตือนภัยทรัพยากรน้ำ กรมทรัพยากรน้ำ สະสม 24 ชั่วโมง ระหว่างวันที่ 10 มีนาคม 2562 เวลา 07:00 น. ถึง วันที่ 11 มีนาคม 2562 เวลา 07:00 น. และข้อมูลคาดการณ์ปริมาณน้ำฝนสะสม จากการประมวลผลข้อมูลภาพ NWP-WRF Model กรมอุตุนิยมวิทยา ดังแสดงในตาราง

สถานีโทรมาตร	ที่ตั้ง	ปริมาณฝนตรวจวัดสะสม (ม.ม.)			ปริมาณฝนสะสมคาดการณ์ล่วงหน้า (ม.ม.)		
		3 วัน	2 วัน	เมื่อวาน	วันนี้	พรุ่งนี้	3 วัน
070116T แม่น้ำวังที่บ้านแม่เตี๊ยะ	ต.แม่ถอด อ.เถิน จ.ลำปาง	0.00	0.00	0.00	29.69	60.26	60.26



# โครงการพัฒนาระบบพยากรณ์และเตือนภัยทรัพยากรน้ำ



ศูนย์ป้องกันวิกฤติน้ำ กรมทรัพยากรน้ำ กระทรวงทรัพยากรธรรมชาติและสิ่งแวดล้อม

180 ถนนพระรามที่ 6 ซอย 34 แขวงสามเสนใน เขตพญาไท กรุงเทพมหานคร 10400 โทรศัพท์ 0 2271 6000

<http://tele-pwps.dwr.go.th>

## รายงานสถานการณ์น้ำลุ่มน้ำวัง วันที่ 11 มีนาคม 2562

สถานีโทรมาตร	ที่ตั้ง	ปริมาณฝนตรวจวัดสะสม (ม.ม.)			ปริมาณฝนสะสมคาดการณ์ล่วงหน้า (ม.ม.)		
		3 วัน	2 วัน	เมื่อวาน	วันนี้	พรุ่งนี้	3 วัน
070203T ศูนย์พัฒนาเด็กเล็กตำบลวังแก้ว	ต.วังแก้ว อ.วังเหนือ จ.ลำปาง	0.00	0.00	0.00	5.00	24.33	24.33
070603T โรงเรียนสบจางวิทยา	ต.นาสัก อ.แม่เกาะ จ.ลำปาง	0.00	0.00	0.00	12.27	38.78	38.78
070501T บ้านแม่ตาลน้อย	ต.เวียงตาล อ.ห้างฉัตร จ.ลำปาง	0.00	0.00	0.00	25.20	53.67	53.67
070801T รพ.สต.บ้านท่ามะเกว๋น	ต.แม่ปะ อ.เถิน จ.ลำปาง	0.00	0.00	0.00	29.69	60.26	60.26
070802T โรงเรียนบ้านแม่พริกบน	ต.แม่พริก อ.แม่พริก จ.ลำปาง	0.00	0.00	0.00	29.69	60.26	60.26
070704T เทศบาลตำบลเสริมซ้าย	ต.เสริมซ้าย อ.เสริมงาม จ.ลำปาง	0.00	0.00	0.00	22.10	65.40	65.40
070305T โรงเรียนเมืองปานวิทยา	ต.เมืองปาน อ.เมืองปาน จ.ลำปาง	0.00	0.00	0.00	6.00	18.25	18.25
070111T แม่น้ำวังที่บ้านแป้นโป่งชัย	ต.บ้านเสา อ.แจ้ห่ม จ.ลำปาง	0.00	0.00	0.00	12.14	25.35	25.35
070112T แม่น้ำวังที่บ้านบุญนาคร	ต.บุญนาครพัฒนา อ.เมืองลำปาง จ.ลำปาง	0.00	0.00	0.00	25.20	53.67	53.67

\*\*หมายเหตุ : ปริมาณฝนสะสมคาดการณ์ ได้จากการประมวลผลและคำนวณข้อมูลภาพจาก NWP-WRF Model กรมอุตุนิยมวิทยา\*\*

### 3) สรุประดับน้ำรายวัน

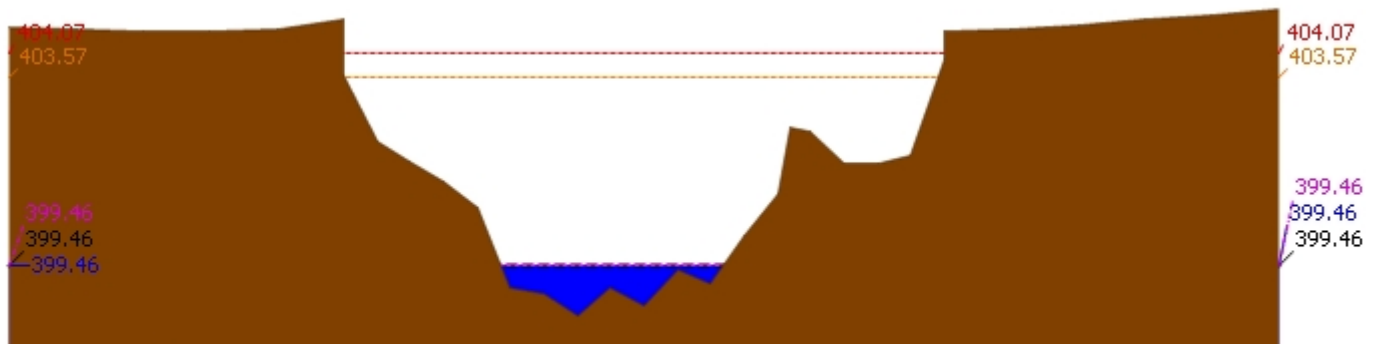
สรุปสถานการณ์น้ำในพื้นที่ลุ่มน้ำวัง จากข้อมูลตรวจวัดระดับน้ำของสถานีโทรมาตรโครงการพัฒนาระบบพยากรณ์และเตือนภัยทรัพยากรน้ำ กรมทรัพยากรน้ำ ณ เวลา 07:00 น. ของวันที่ 11 มีนาคม 2562 และข้อมูลระดับน้ำคาดการณ์จากแบบจำลองทางคณิตศาสตร์ ดังแสดงในตาราง

สถานีโทรมาตร	ที่ตั้ง	ระดับเตือนภัย	ระดับน้ำตรวจวัด (ม.รทก)		ระดับน้ำคาดการณ์ล่วงหน้า				คงที่
			เมื่อวาน	วันนี้	1 วัน	2 วัน	3 วัน	แนวโน้ม	
070110T แม่น้ำวังที่ อ.วังเหนือ	ต.วังเหนือ อ.วังเหนือ จ.ลำปาง	403.567	399.46	399.46	399.46	399.46	399.45	คงที่	
070116T แม่น้ำวังที่บ้านแม่เตี๊ยะ	ต.แม่ถอด อ.เถิน จ.ลำปาง	184.565	176.30	176.58	176.58	176.58	176.58	คงที่	
070117T แม่น้ำวังที่เทศบาลตำบลแม่ปู้	ต.แม่ปู้ อ.แม่พริก จ.ลำปาง	158.715	154.72	154.71	154.71	154.71	154.71	คงที่	
070118T แม่น้ำวังที่บ้านแม่สลิด	ต.แม่สลิด อ.บ้านตาก จ.ตาก	131.951	126.75	126.76	126.76	126.76	126.76	คงที่	
070604T น้ำแม่จางที่บ้านลูใหม่ไชยมงคล	ต.หัวเสือ อ.แม่ทะ จ.ลำปาง	265.796	258.92	258.93	258.93	258.93	258.93	คงที่	
070111T แม่น้ำวังที่บ้านแป้นโป่งชัย	ต.บ้านเสา อ.แจ้ห่ม จ.ลำปาง	287.89	284.36	284.38	284.37	284.37	284.37	คงที่	
070403T น้ำแม่ตุ๋ยที่บ้านแค	ต.บ้านเป้า อ.เมืองลำปาง จ.ลำปาง	251.727	246.72	246.75	246.75	246.75	246.75	คงที่	
070703T น้ำแม่คำที่บ้านนาบอน	ต.ทุ่งงาม อ.เสริมงาม จ.ลำปาง	227.696	221.86	221.86	221.86	221.86	221.86	คงที่	
070304T น้ำแม่สอยที่บ้านหนองกอก	ต.แม่สุก อ.แจ้ห่ม จ.ลำปาง	342.209	340.37	340.37	340.37	340.37	340.37	คงที่	
070115T น้ำแม่วังที่บ้านอ้อ	ต.แม่กัวะ อ.สบปราบ จ.ลำปาง	199.072	193.05	192.97	192.97	192.97	192.97	คงที่	

## รายงานสถานการณ์น้ำลุ่มน้ำวัง วันที่ 11 มีนาคม 2562

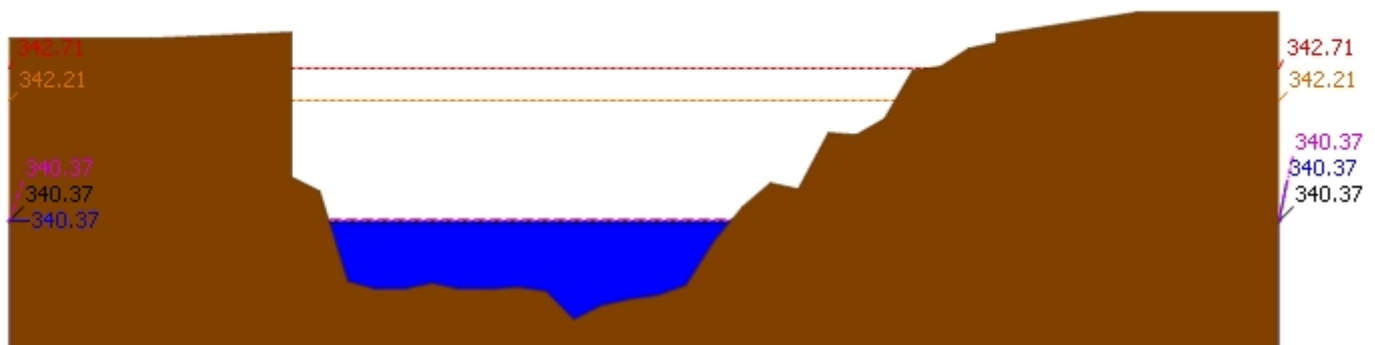
สถานีโทรมาตร	ที่ตั้ง	ระดับเตือนภัย	ระดับน้ำตรวจวัด (ม.รทก)		ระดับน้ำคาดการณ์ล่วงหน้า			
			เมื่อวาน	วันนี้	1 วัน	2 วัน	3 วัน	แนวโน้ม
070112T แม่น้ำวังที่บ้านบุญนาค	ต.บุญนาคพัฒนา อ.เมืองลำปาง จ.ลำปาง	249.207	242.70	242.70	242.71	242.71	242.70	เพิ่มขึ้น
070114T แม่น้ำวังที่บ้านปงชัย	ต.บ้านเสด็จ อ.เมืองลำปาง จ.ลำปาง	241.733	236.12	236.12	236.11	236.11	236.10	คงที่
070113T แม่น้ำวังที่ จ.ลำปาง	ต.เวียงเหนือ อ.เมืองลำปาง จ.ลำปาง	226.935	218.37	218.40	218.34	218.33	218.33	คงที่

### 3.1) ระดับน้ำในลำน้ำ



▲ ระดับปัจจุบัน --- ระดับวิกฤต --- ระดับเฝ้าระวัง ---- เมื่อวาน 7:00 น. - - - - - คาดการณ์ล่วงหน้า 1 วัน

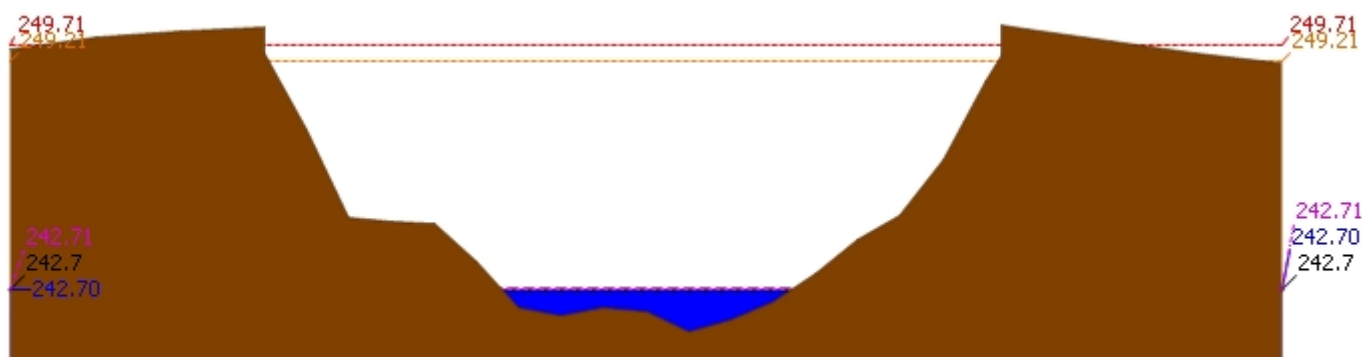
สถานี 070110T แม่น้ำวังที่ อ.วังเหนือ ต.วังเหนือ อ.วังเหนือ จ.ลำปาง ระดับน้ำ 399.46 ม.รทก.



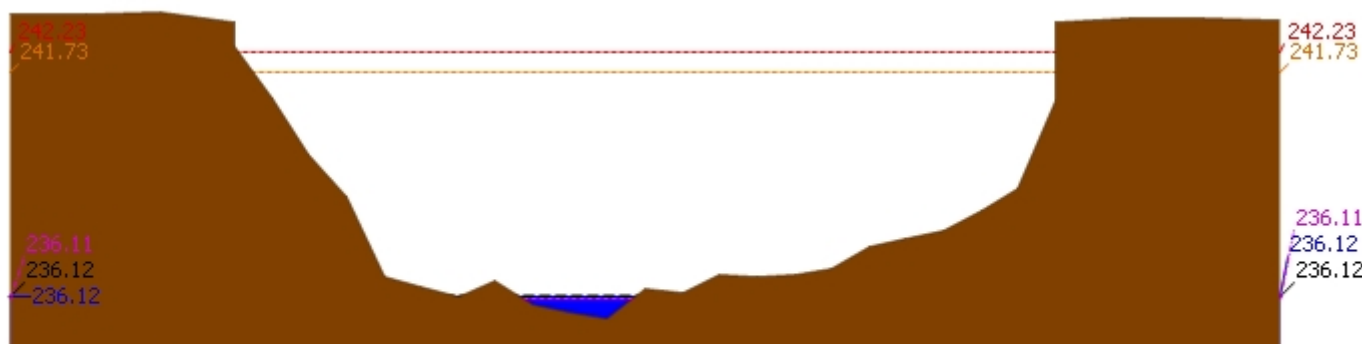
▲ ระดับปัจจุบัน --- ระดับวิกฤต --- ระดับเฝ้าระวัง ---- เมื่อวาน 7:00 น. - - - - - คาดการณ์ล่วงหน้า 1 วัน

สถานี 070304T บ้านแม่สอยที่บ้านหนองกอก ต.แม่สกก อ.แจ้ห่ม จ.ลำปาง ระดับน้ำ 340.37 ม.รทก.

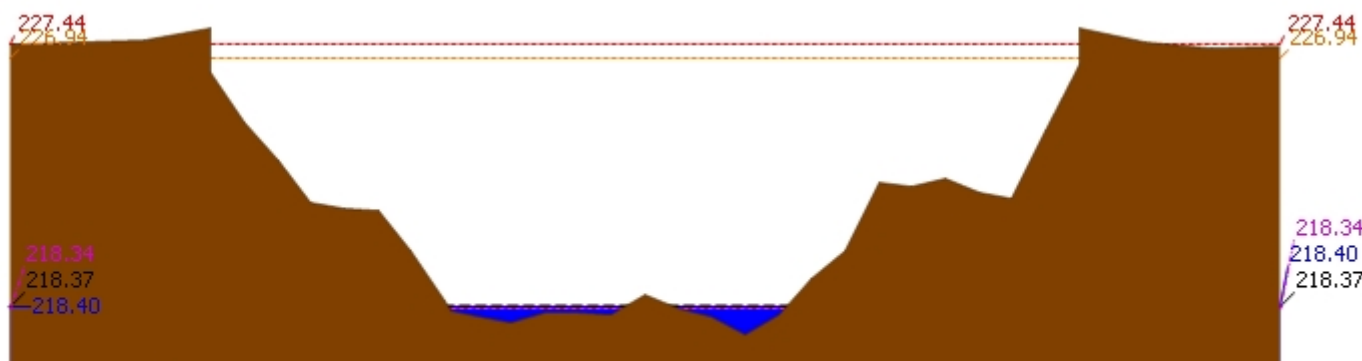
## รายงานสถานการณ์น้ำลุ่มน้ำวัง วันที่ 11 มีนาคม 2562



▲ ระดับปัจจุบัน --- ระดับวิกฤติ --- ระดับเฝ้าระวัง ----- เมื่อวาน 7:00 น. - - - - - คาดการณ์ล่วงหน้า 1 วัน  
สถานี 070112T แม่น้ำวังที่บ้านบุญนาต ต.บุญนาตพัฒนา อ.เมืองลำปาง จ.ลำปาง ระดับน้ำ 242.70 ม.รทก.

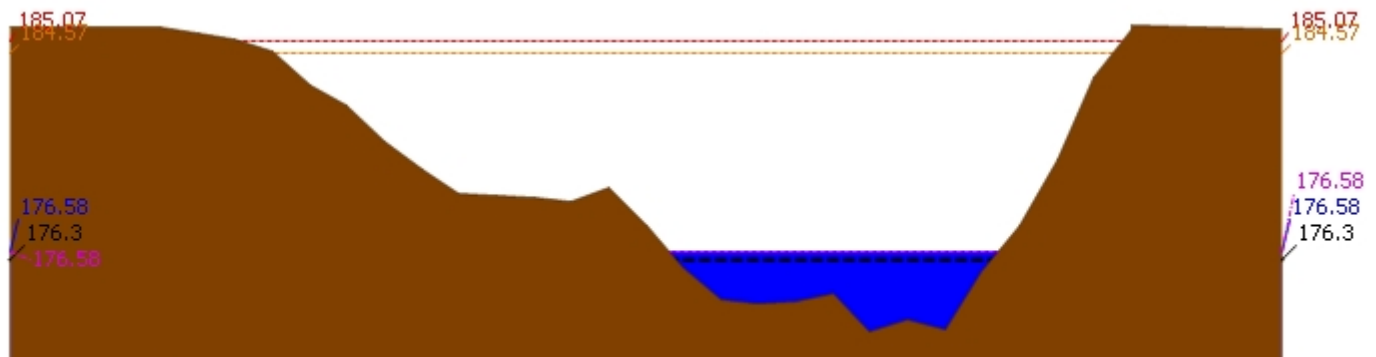


▲ ระดับปัจจุบัน --- ระดับวิกฤติ --- ระดับเฝ้าระวัง ----- เมื่อวาน 7:00 น. - - - - - คาดการณ์ล่วงหน้า 1 วัน  
สถานี 070114T แม่น้ำวังที่บ้านปงชัย ต.บ้านเสด็จ อ.เมืองลำปาง จ.ลำปาง ระดับน้ำ 236.12 ม.รทก.

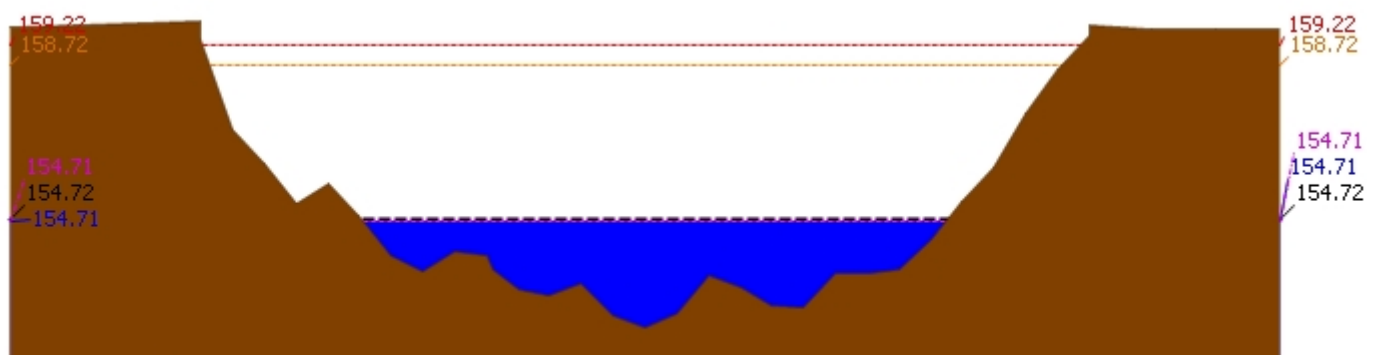


▲ ระดับปัจจุบัน --- ระดับวิกฤติ --- ระดับเฝ้าระวัง ----- เมื่อวาน 7:00 น. - - - - - คาดการณ์ล่วงหน้า 1 วัน  
สถานี 070113T แม่น้ำวังที่ จ.ลำปาง ต.เวียงเหนือ อ.เมืองลำปาง จ.ลำปาง ระดับน้ำ 218.40 ม.รทก.

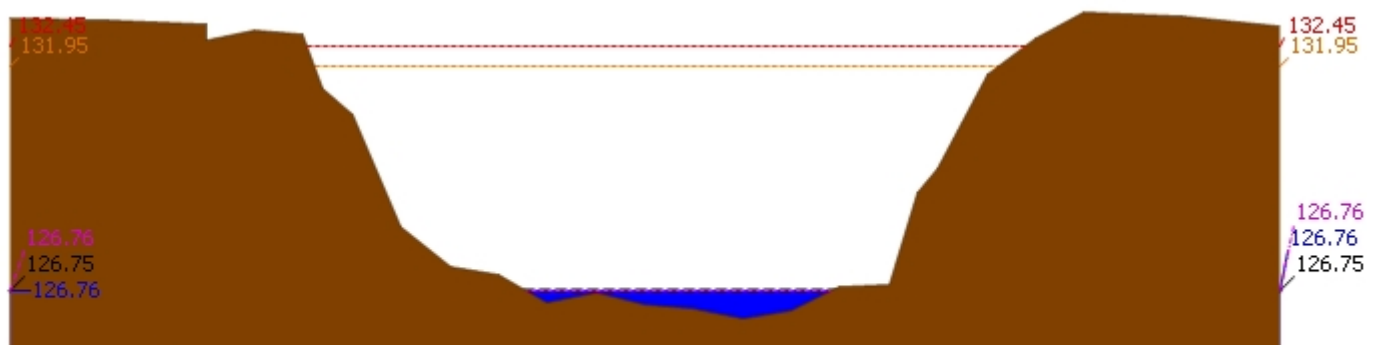
## รายงานสถานการณ์น้ำลุ่มน้ำวัง วันที่ 11 มีนาคม 2562



สถานี 070116T แม่น้ำวังที่บ้านแม่เตี๋ยะ ต.แม่ถอด อ.เถิน จ.ลำปาง ระดับน้ำ 176.58 ม.รทก.

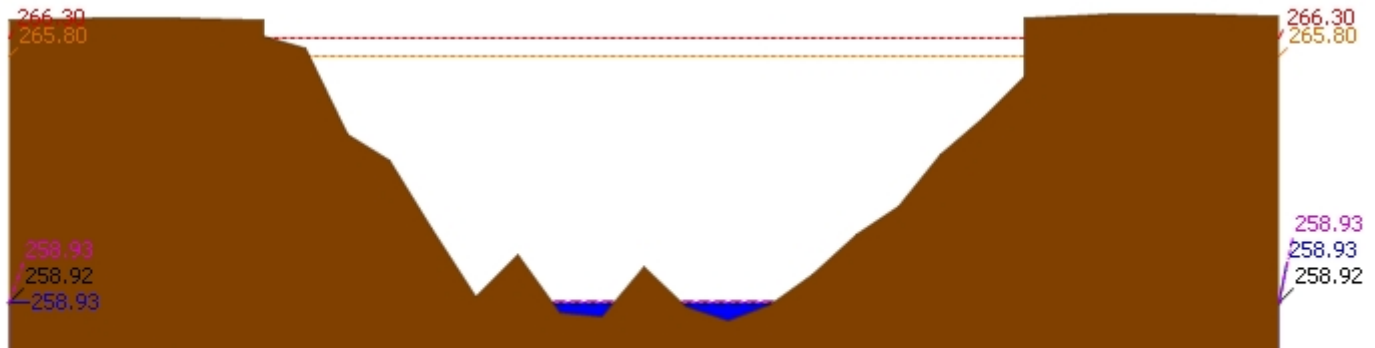


สถานี 070117T แม่น้ำวังที่เทศบาลตำบลแม่ปู้ ต.แม่ปู้ อ.แม่พริก จ.ลำปาง ระดับน้ำ 154.71 ม.รทก.



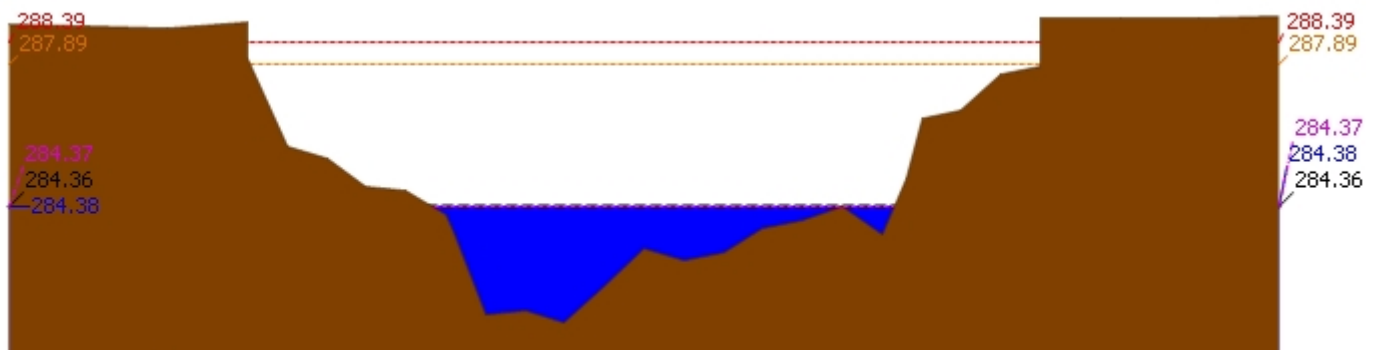
สถานี 070118T แม่น้ำวังที่บ้านแม่สลิด ต.แม่สลิด อ.บ้านตาก จ.ตาก ระดับน้ำ 126.76 ม.รทก.

## รายงานสถานการณ์น้ำลุ่มน้ำวัง วันที่ 11 มีนาคม 2562



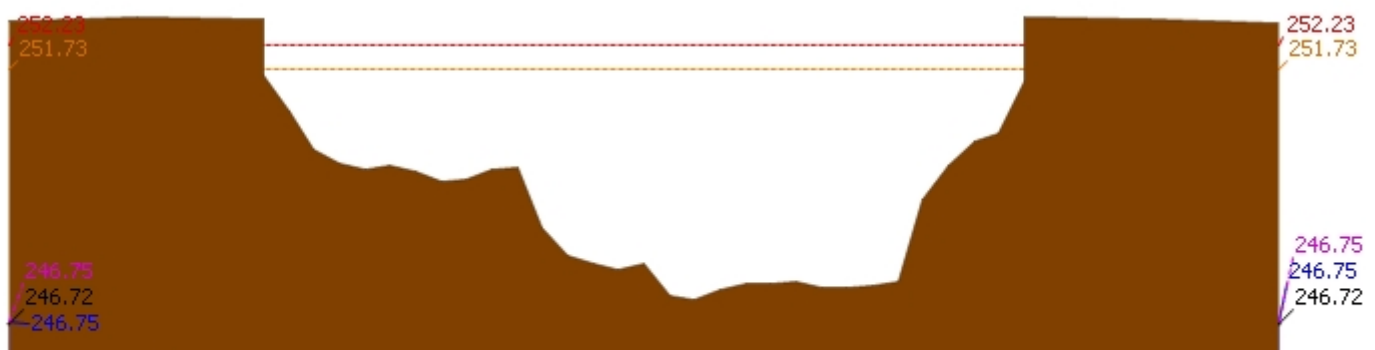
▲ ระดับปัจจุบัน --- ระดับวิกฤติ --- ระดับเฝ้าระวัง ----- เมื่อวาน 7:00 น. - - - - - คาดการณ์ล่วงหน้า 1 วัน

สถานี 070604T น้ำแม่จางที่บ้านสุโหมโขมมงคล ต.หัวเสือ อ.แม่ทะ จ.ลำปาง ระดับน้ำ 258.93 ม.รทก.



▲ ระดับปัจจุบัน --- ระดับวิกฤติ --- ระดับเฝ้าระวัง ----- เมื่อวาน 7:00 น. - - - - - คาดการณ์ล่วงหน้า 1 วัน

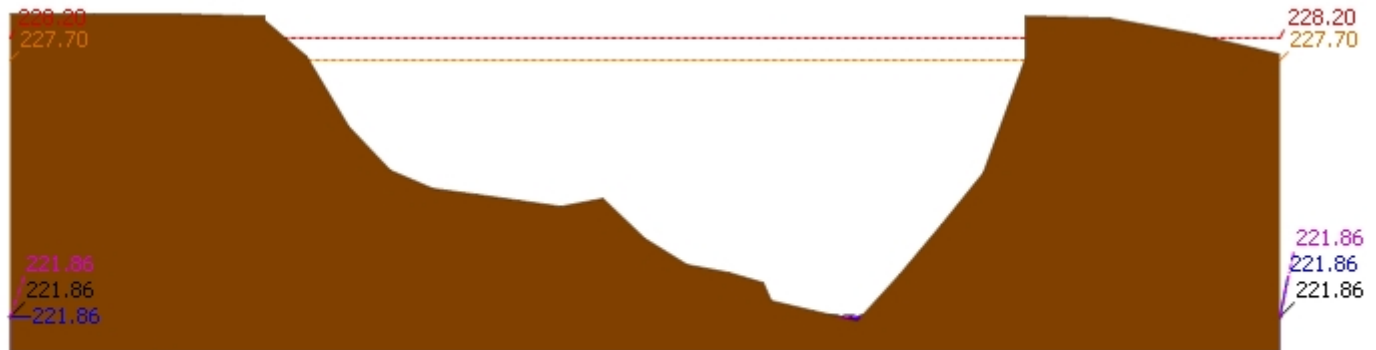
สถานี 070111T แม่น้ำวังที่บ้านแปงโปงชัย ต.บ้านเส้า อ.แจ้ห่ม จ.ลำปาง ระดับน้ำ 284.38 ม.รทก.



▲ ระดับปัจจุบัน --- ระดับวิกฤติ --- ระดับเฝ้าระวัง ----- เมื่อวาน 7:00 น. - - - - - คาดการณ์ล่วงหน้า 1 วัน

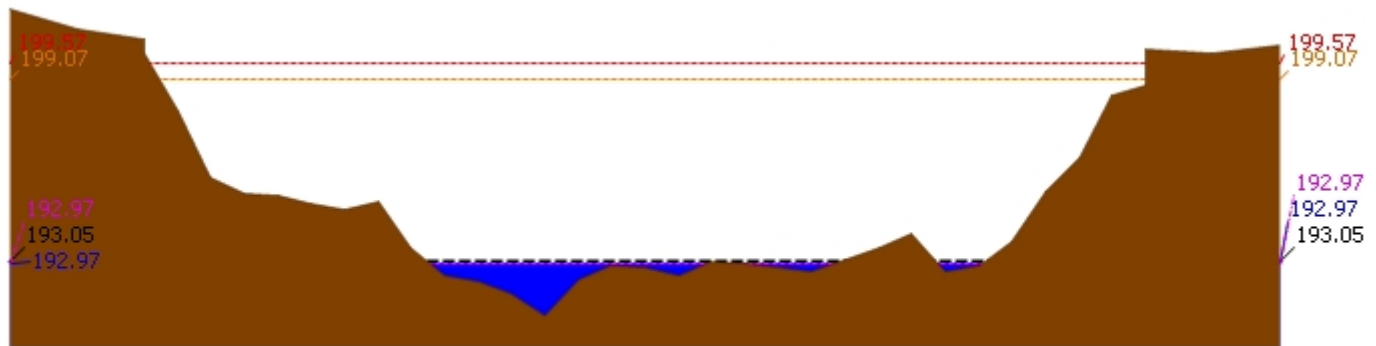
สถานี 070403T น้ำแม่คู้ที่บ้านแค ต.บ้านเป่า อ.เมืองลำปาง จ.ลำปาง ระดับน้ำ 246.75 ม.รทก.

## รายงานสถานการณ์น้ำลุ่มน้ำวัง วันที่ 11 มีนาคม 2562



▲ ระดับปัจจุบัน --- ระดับวิกฤติ --- ระดับเฝ้าระวัง - - - - - เมื่อวาน 7:00 น. - - - - - คาดการณ์ล่วงหน้า 1 วัน

สถานี 070703T น้ำแม่ตำที่บ้านนาบอน ต.ทุ่งงาม อ.เสริมงาม จ.ลำปาง ระดับน้ำ 221.86 ม.รทก.

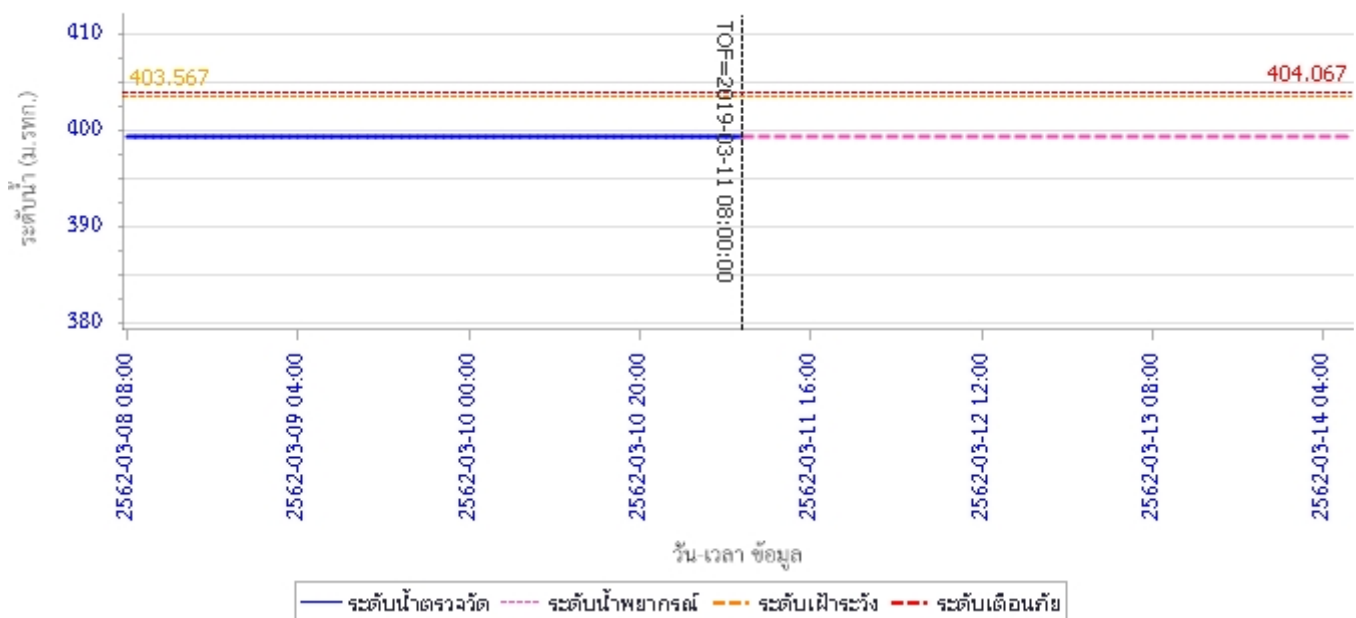


▲ ระดับปัจจุบัน --- ระดับวิกฤติ --- ระดับเฝ้าระวัง - - - - - เมื่อวาน 7:00 น. - - - - - คาดการณ์ล่วงหน้า 1 วัน

สถานี 070115T น้ำแม่วังที่บ้านอ้อ ต.แม่กัวะ อ.สบปราบ จ.ลำปาง ระดับน้ำ 192.97 ม.รทก.

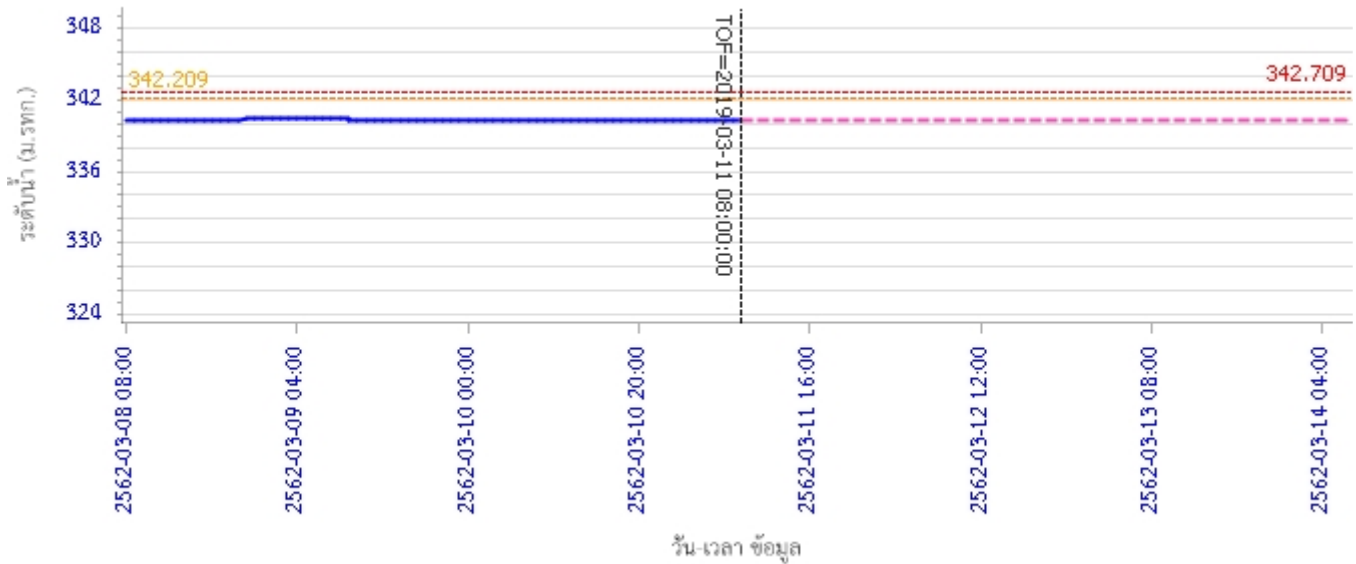
## 4) ผลการวิเคราะห์สถานการณ์น้ำ

ผลการคำนวณระดับน้ำ สถานี 070110T แม่น้ำวังที่ อ.วังเหนือ ต.วังเหนือ อ.วังเหนือ จ.ลำปาง

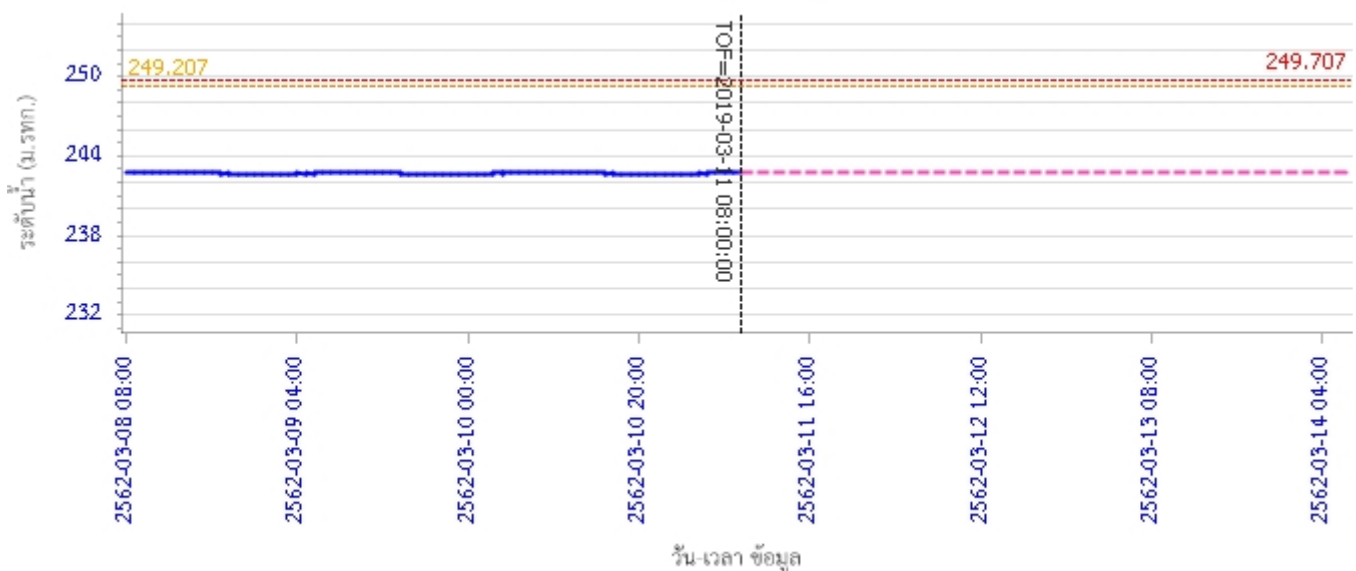


## รายงานสถานการณ์น้ำลุ่มน้ำวัง วันที่ 11 มีนาคม 2562

ผลการคำนวณระดับน้ำ สถานี 070304T น้ำแม่สอยที่บ้านหนองกอก ต.แม่สูก อ.แจ้ห่ม จ.ลำปาง



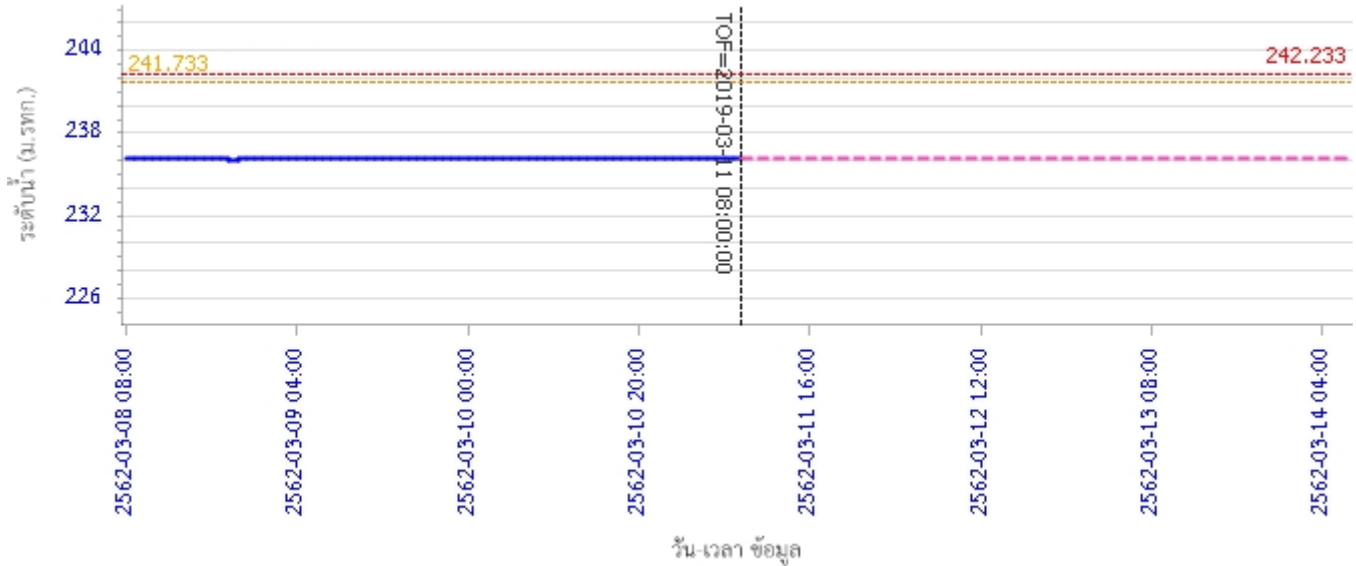
ผลการคำนวณระดับน้ำ สถานี 070112T แม่น้ำวังที่บ้านบุญนาค ต.บุญนาคพัฒนา อ.เมืองลำปาง จ.ลำปาง



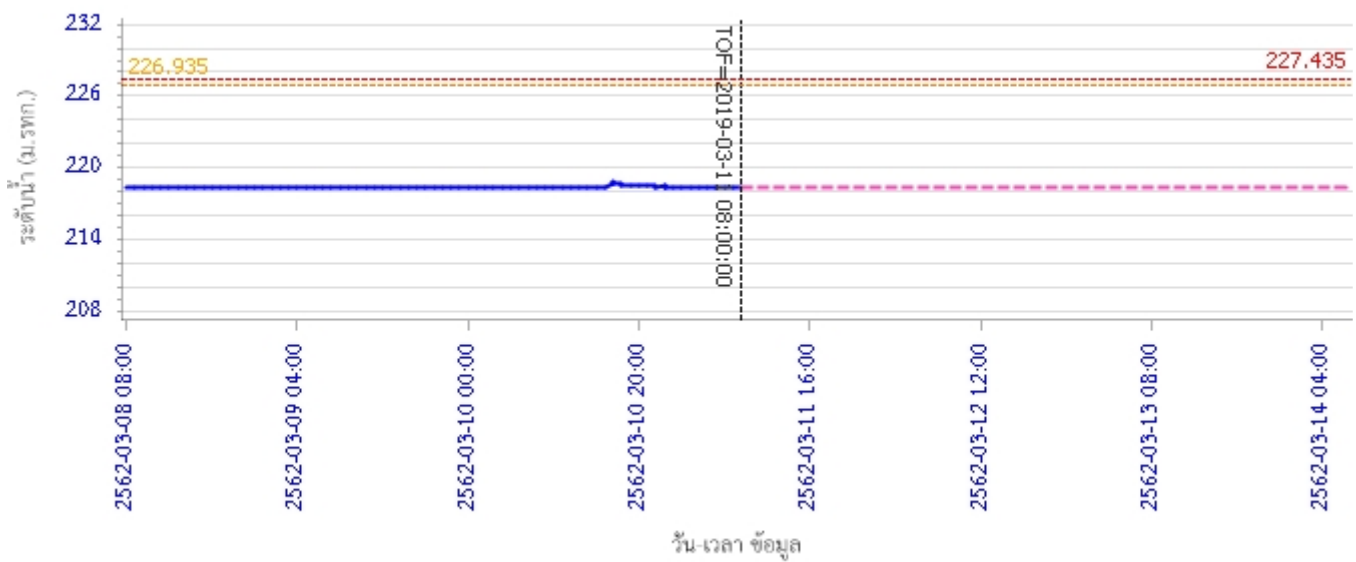


## รายงานสถานการณ์น้ำลุ่มน้ำวัง วันที่ 11 มีนาคม 2562

ผลการคำนวณระดับน้ำ สถานี 070114T แม่น้ำวังที่บ้านปางชัย ต.บ้านเสด็จ อ.เมืองลำปาง จ.ลำปาง

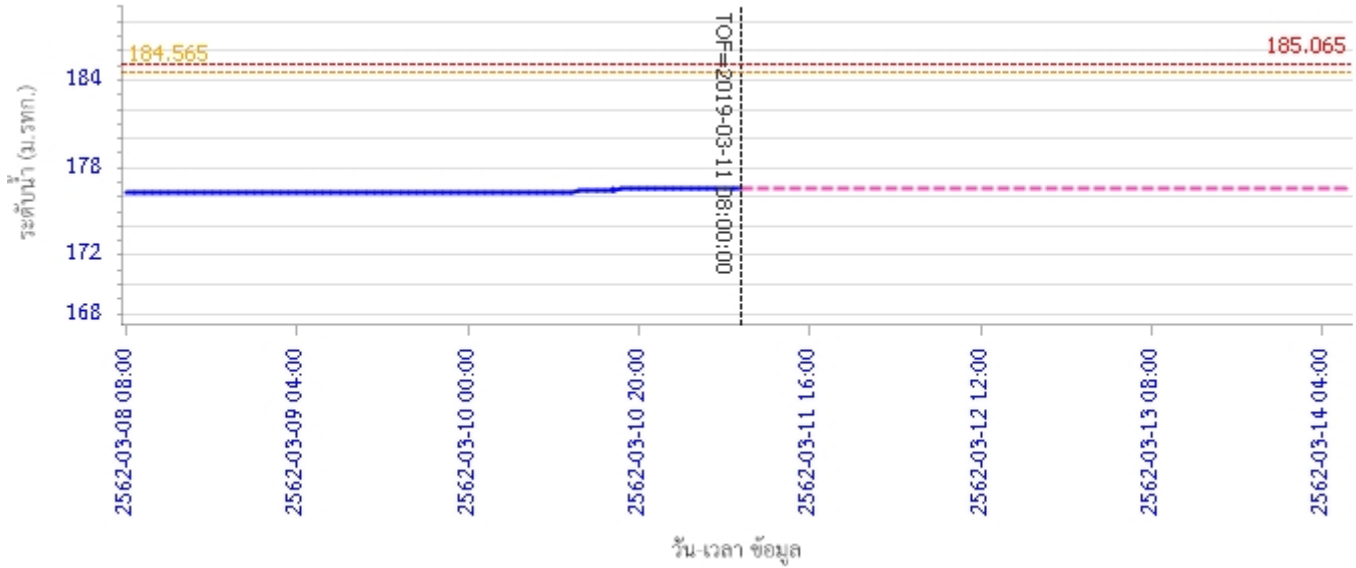


ผลการคำนวณระดับน้ำ สถานี 070113T แม่น้ำวังที่ จ.ลำปาง ต.เวียงเหนือ อ.เมืองลำปาง จ.ลำปาง

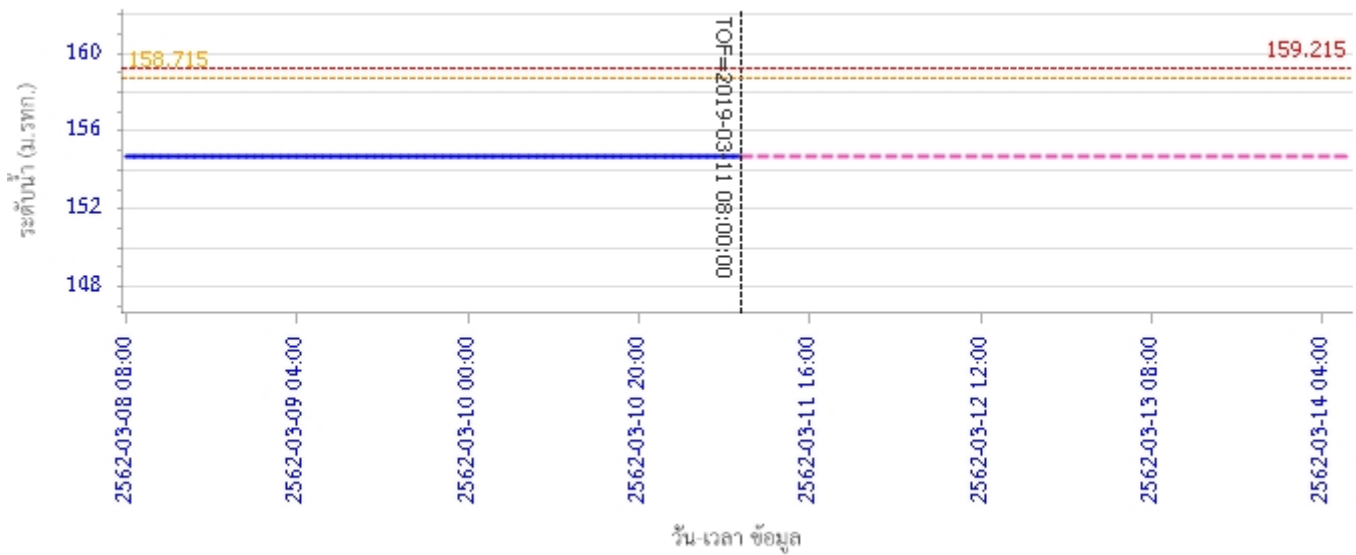


## รายงานสถานการณ์น้ำลุ่มน้ำวัง วันที่ 11 มีนาคม 2562

ผลการคำนวณระดับน้ำ สถานี 070116T แม่น้ำวังที่บ้านแม่เตี๊ยะ ต.แม่ถอด อ.เถิน จ.ลำปาง

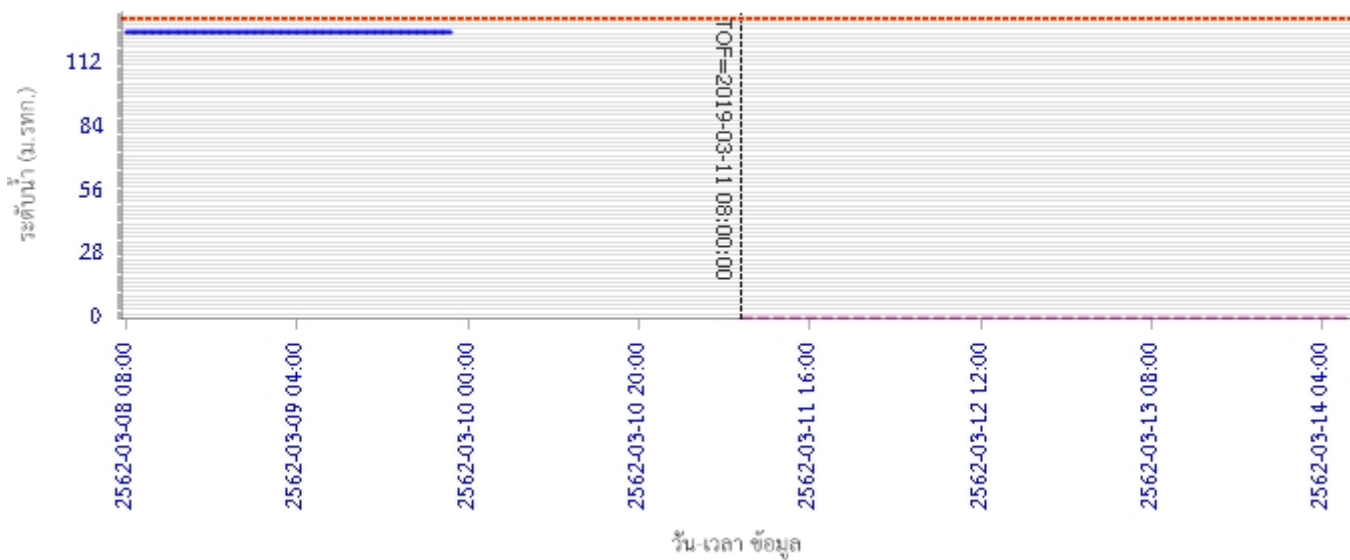


ผลการคำนวณระดับน้ำ สถานี 070117T แม่น้ำวังที่เทศบาลตำบลแม่ปู้ ต.แม่ปู้ อ.แม่พริก จ.ลำปาง

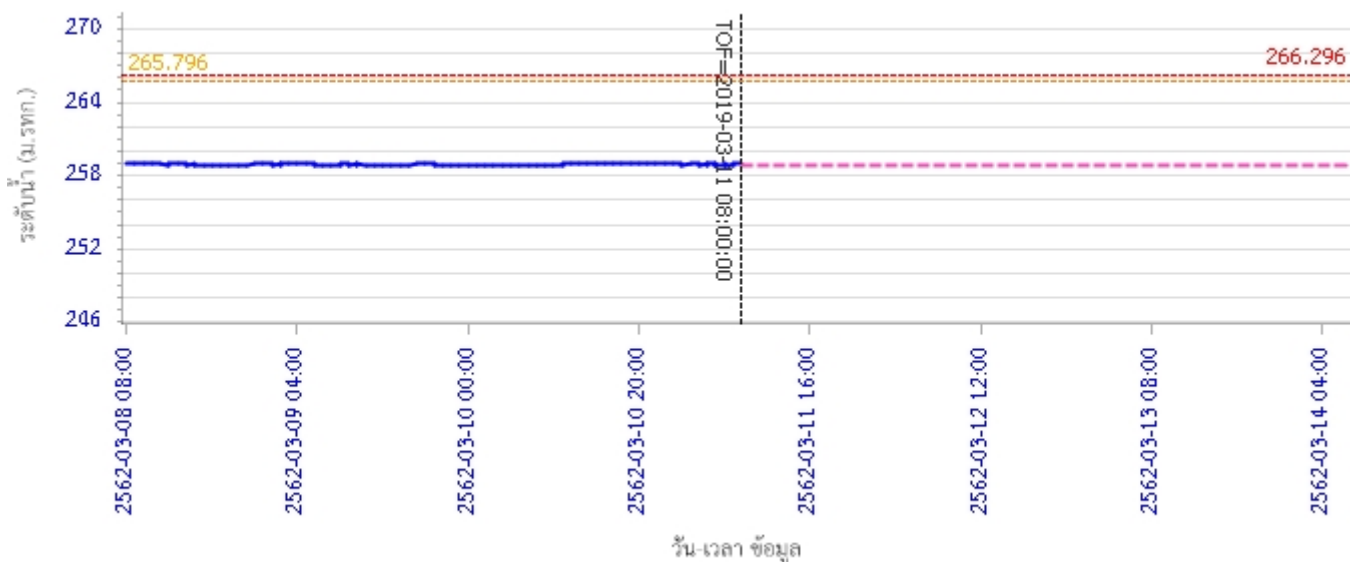


## รายงานสถานการณ์น้ำลุ่มน้ำวัง วันที่ 11 มีนาคม 2562

ผลการคำนวณระดับน้ำ สถานี 070118T แม่น้ำวังที่บ้านแม่สลิค ต.แม่สลิค อ.บ้านตาก จ.ตาก

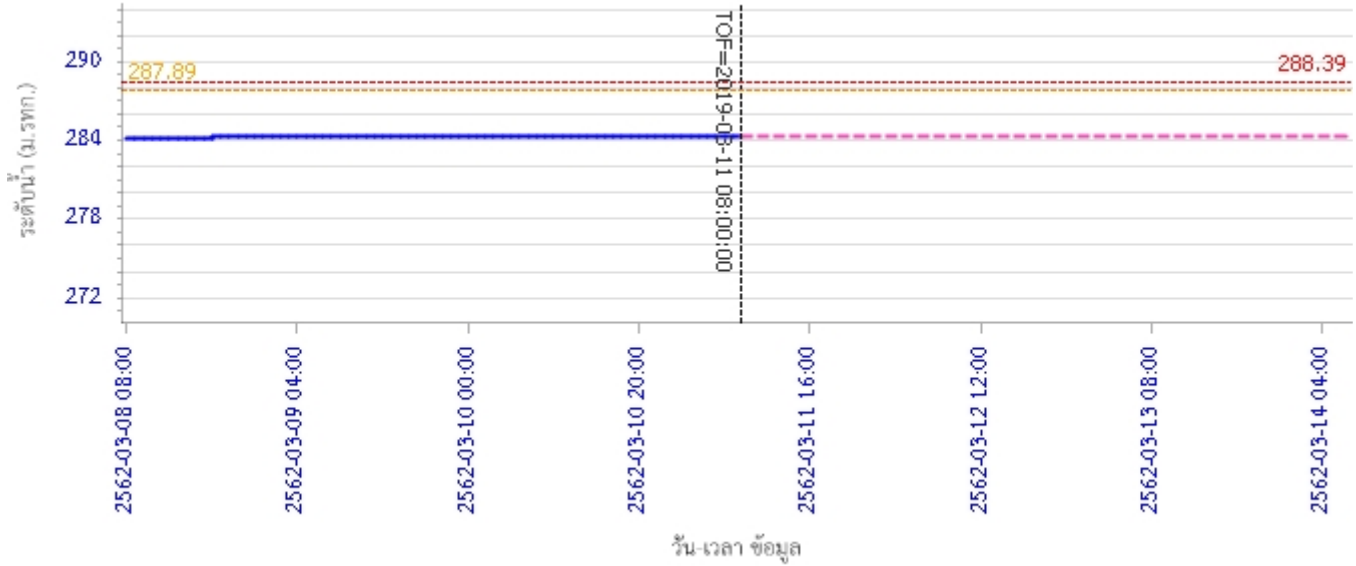


ผลการคำนวณระดับน้ำ สถานี 070604T น้ำแม่จางที่บ้านสุใหม่ไชยมงคล ต.หัวเสือ อ.แม่ทะ จ.ลำปาง

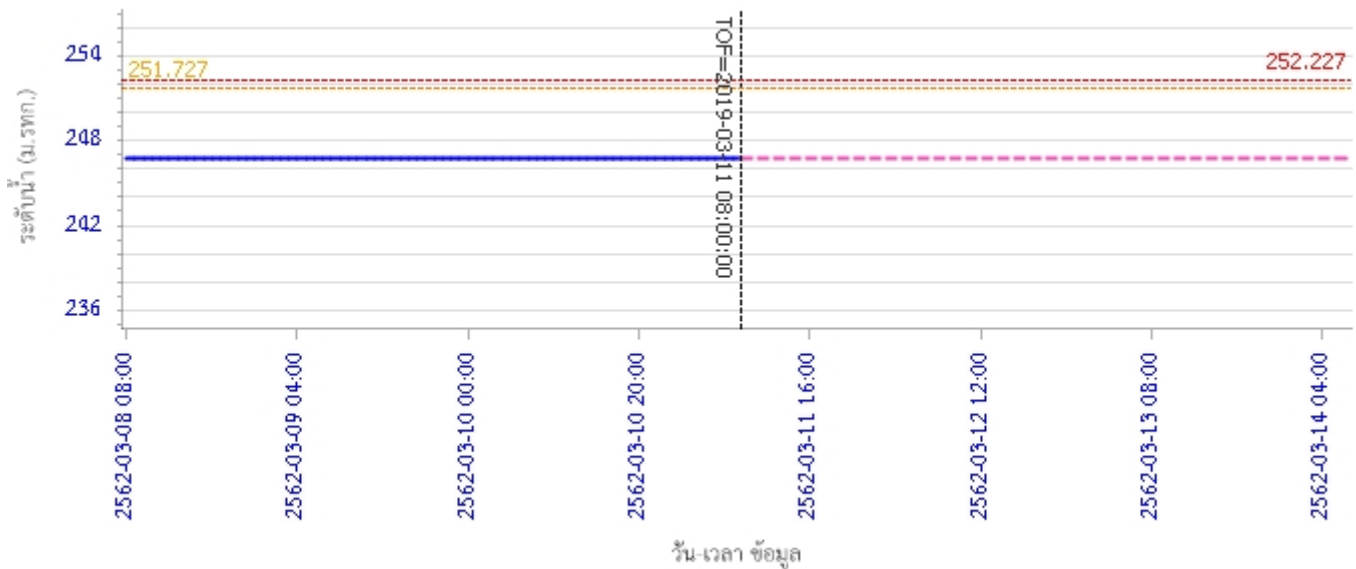


## รายงานสถานการณ์น้ำลุ่มน้ำวัง วันที่ 11 มีนาคม 2562

ผลการคำนวณระดับน้ำ สถานี 070111T แม่น้ำวังที่บ้านแปนโป่งชัย ต.บ้านเสา อ.แจ้ห่ม จ.ลำปาง

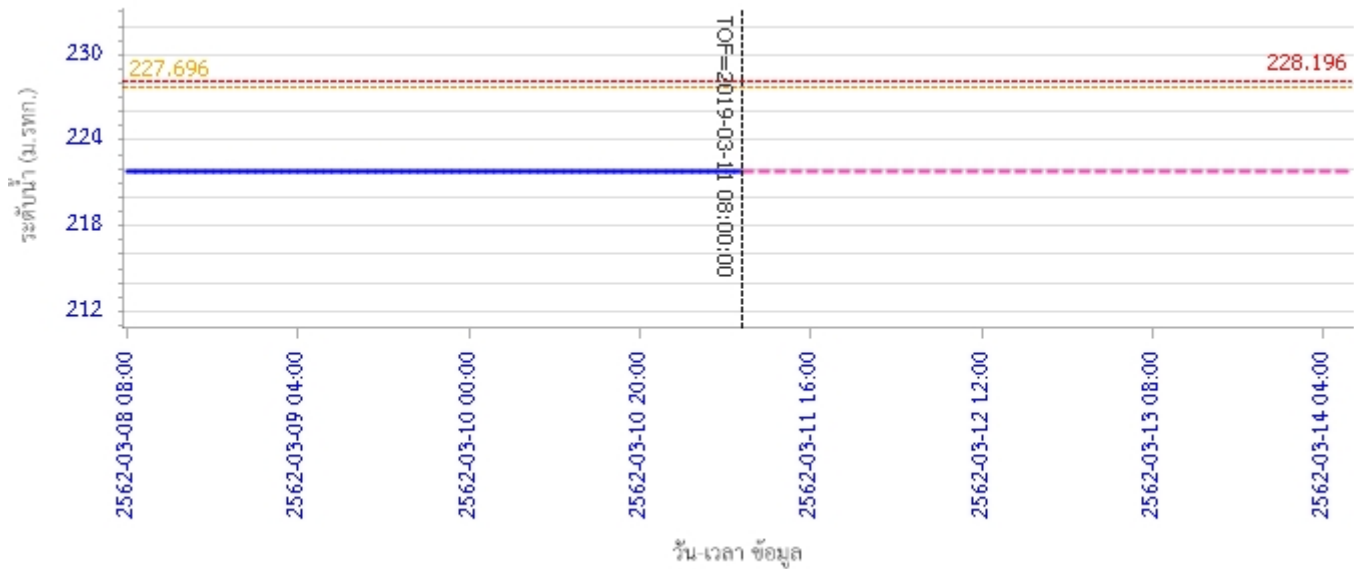


ผลการคำนวณระดับน้ำ สถานี 070403T น้ำแม่ค้อยที่บ้านแค ต.บ้านเป้า อ.เมืองลำปาง จ.ลำปาง

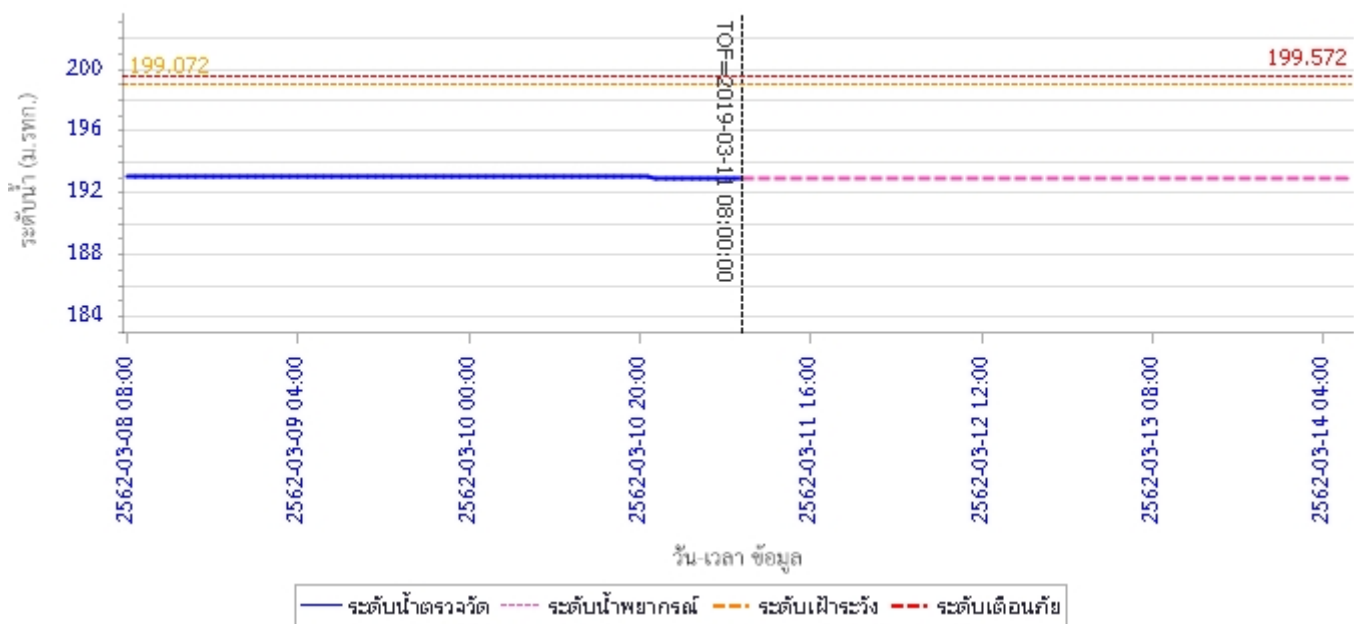


## รายงานสถานการณ์น้ำลุ่มน้ำวัง วันที่ 11 มีนาคม 2562

ผลการคำนวณระดับน้ำ สถานี 070703T น้ำแม่คำที่บ้านนาบอน ต.ทุ่งงาม อ.เสริมงาม จ.ลำปาง



ผลการคำนวณระดับน้ำ สถานี 070115T น้ำแม่วังที่บ้านอ้อ ต.แม่กัวะ อ.สบปราบ จ.ลำปาง



### 5) สรุปสถานการณ์น้ำ

สถานการณ์ในลุ่มน้ำวัง อยู่ในภาวะปกติ