

รายงานสถานการณ์น้ำลุ่มน้ำเจ้าพระยา

วันที่ 14 มีนาคม 2562

1) สภาพภูมิอากาศ

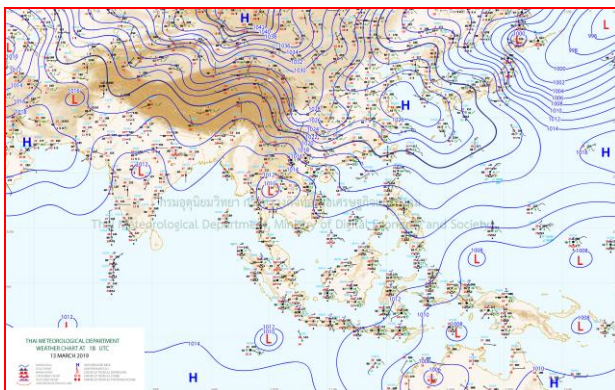
ลักษณะอากาศทั่วไป (ที่มา: กรมอุตุนิยมวิทยา)

พยากรณ์อากาศ 24 ชั่วโมง ประเทศไทยตอนบนมีอากาศร้อนถึงร้อนจัดบางพื้นที่ โดยมีฝนฟ้าคะนองบางแห่งบริเวณภาคตะวันออกเฉียงเหนือ ภาคตะวันออก และภาคใต้ ขอให้ประชาชนบริเวณประเทศไทยตอนบนดูแลสุขภาพเนื่องจากสภาพอากาศร้อนในตอนกลางวันไว้ด้วย

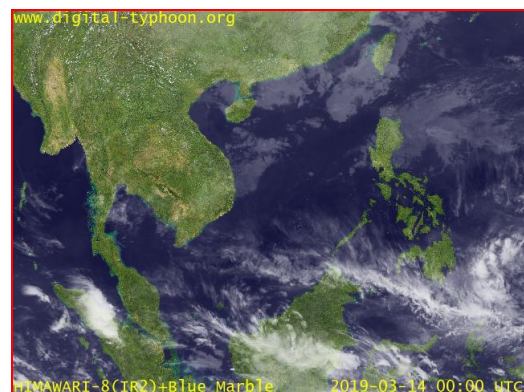
อนึ่ง บริเวณความกดอากาศสูงจากประเทศจีนได้แผ่ลงมาปกคลุมประเทศไทยตอนใต้และประเทศเวียดนามตอนบนแล้ว คาดว่าจะแผ่เข้ามาปกคลุมภาคตะวันออกเฉียงเหนือตอนบนและทะเลจีนใต้ ในวันที่ (14 มีนาคม 2562) และจะแผ่เข้ามาต่อเนื่องถึงวันที่ 17 มีนาคม 2562 หลังจากนั้นในช่วงวันที่ 18 - 19 มีนาคม 2562 จะมีคลื่นกระแสลมตะวันตกเคลื่อนเข้าปกคลุมภาคเหนือ ในขณะที่ประเทศไทยมีอากาศร้อน ลักษณะเช่นนี้ทำให้ช่วงวันที่ 14-19 มีนาคม 2562 มีพายุฤดูร้อนเกิดขึ้นบริเวณประเทศไทยตอนบน โดยมีลักษณะของพายุฝนฟ้าคะนอง ลมกระโชกแรง และลูกเห็บตกบางพื้นที่ โดยเริ่มจากภาคตะวันออกเฉียงเหนือและภาคตะวันออกก่อน ส่วนภาคอื่นๆ จะได้รับผลกระทบในระยะต่อไป ขอให้ประชาชนบริเวณดังกล่าวระวังอันตรายจากพายุฤดูร้อน และควรอยู่ห่างจากต้นไม้ใหญ่ สิ่งปลูกสร้าง รวมทั้งป้ายโฆษณาที่ไม่แข็งแรง สำหรับเกษตรกรควรระวังและป้องกันความเสียหายต่อผลผลิตทางการเกษตรไว้ด้วย

ความกดอากาศต่ำเนื่องจากความร้อนปกคลุมประเทศไทยตอนบน ประกอบกับมีลมใต้และลมตะวันออกเฉียงใต้พัดปกคลุมประเทศไทยตอนบน ลักษณะเช่นนี้ทำให้บริเวณดังกล่าวมีอากาศร้อนโดยทั่วไป กับมีฝนฟ้าคะนองบางพื้นที่

สภาพอากาศภาคกลาง มีเมฆบางส่วน กับมีอากาศร้อนถึงร้อนจัดในตอนกลางวัน อุณหภูมิต่ำสุด 19-23 องศาเซลเซียส อุณหภูมิสูงสุด 37-40 องศาเซลเซียส ลมใต้ความเร็ว 10-20 กม./ชม.



แผนที่อากาศ วันที่ 14 มี.ค. 2562 เวลา 07.00 น.

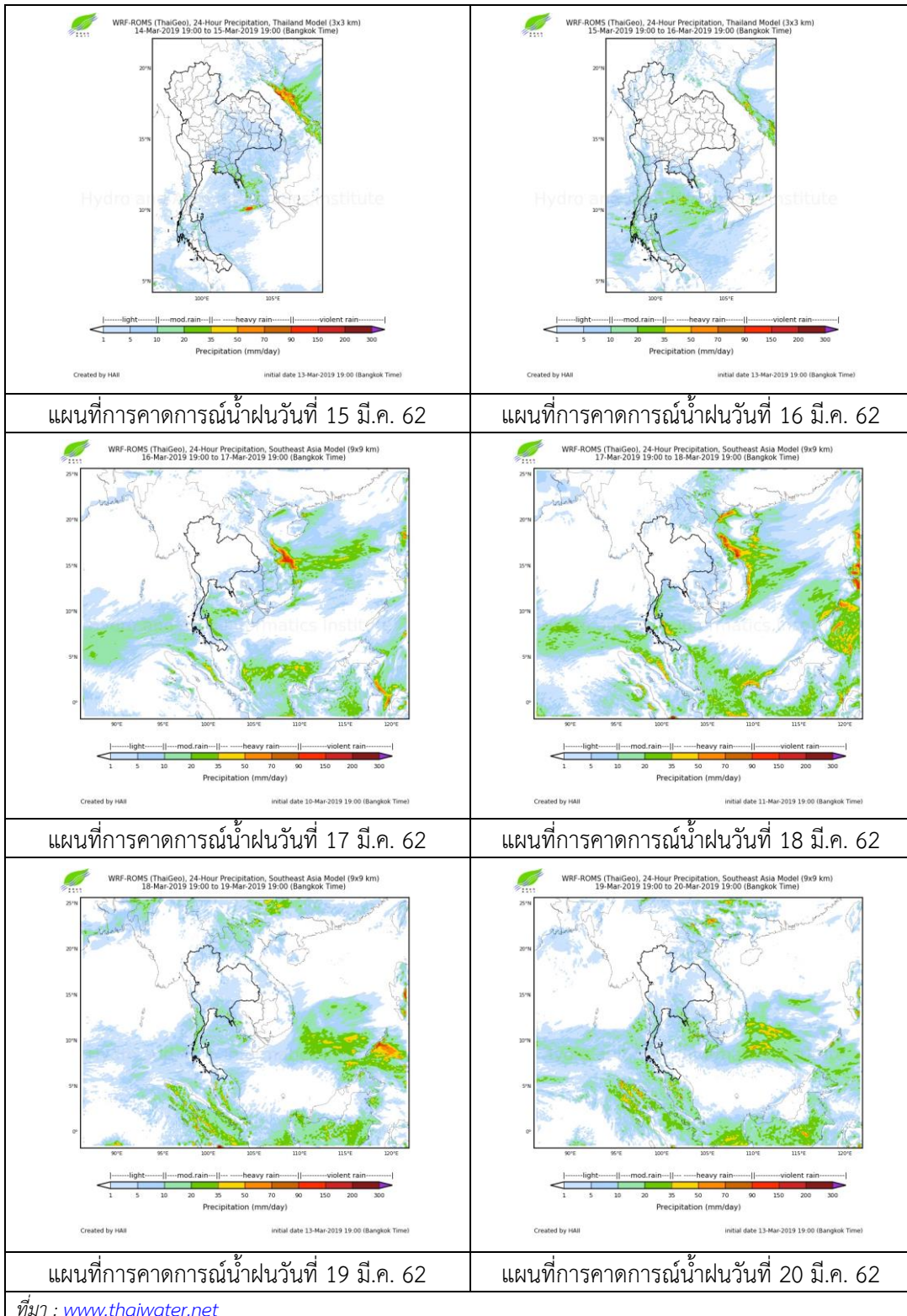


ภาพถ่ายจากดาวเทียม วันที่ 14 มี.ค. 2562

2) สถานการณ์ฝน

จากข้อมูลสถานการณ์น้ำฝนในพื้นที่ลุ่มน้ำเจ้าพระยาของวันที่ 14 มีนาคม 2562 จากกรมทรัพยากรน้ำ กรมอุตุนิยมวิทยา กรมชลประทาน และสถาบันสารสนเทศทรัพยากรน้ำและการเกษตร (องค์การมหาชน) พบว่าไม่มีฝนตกในพื้นที่ลุ่มน้ำ

สถานการณ์น้ำฝน



3) ข้อมูลปริมาณน้ำในลำน้ำ

ลุ่มน้ำเจ้าพระยา ระดับน้ำอยู่ในเกณฑ์ปกติ โดยระดับน้ำยังคงทรงตัว

สถานการณ์น้ำท่า (14 มี.ค. – 16 มี.ค. 2562 ที่มา: กรมชลประทาน)

สถานี	แม่น้ำ	อำเภอ	จังหวัด	ระดับตลิ่ง	พฤษ	ศุกร์	เสาร์
				ปริมาณน้ำ (ลบ.ม./วิ.)	14 มี.ค.	15 มี.ค.	16 มี.ค.
C.2	เจ้าพระยา	เมือง	นครสวรรค์	26.20	18.00	17.99	17.95
				3,590	297	295	287
C.13	เขื่อน เจ้าพระยา	สรรพยา	ชัยนาท	17.21	15.49	15.47	15.45
				2,840	70	70	70
C.3	เจ้าพระยา	เมือง	สิงห์บุรี	11.70	1.85	1.80	1.83
				2,340	66	64	65
C.35	เจ้าพระยา	พระนครศรีอยุธยา	พระนครศรีอยุธยา	4.58	0.64	0.68	0.65
				1,155	**	**	**
C.36	คลองบาง หลวง	บางบาล	พระนครศรีอยุธยา	4.00	0.45	0.47	0.41
				404	**	**	**
C.37	คลอง บางบาน	บางบาล	พระนครศรีอยุธยา	3.80	0.49	0.51	0.47
				134	**	**	**

สถานีทับกฤช ต.ทับกฤชใต้ อ.ชุมแสง
จ.นครสวรรค์ (ลุ่มน้ำเจ้าพระยา)



สถานีบ้านหาดเสลา ต.หัวดง อ.เก้าเลี้ยว
จ.นครสวรรค์ (ลุ่มน้ำเจ้าพระยา)



สถานีวัดโคกจันทร์ ต.โพนางคำ อ.สรรพยา
จ.ชัยนาท (ลุ่มน้ำเจ้าพระยา)



สถานีสะพานปรีดี-อึ้ง ต.หัวรอ อ.พระนครศรีอยุธยา
จ.พระนครศรีอยุธยา (ลุ่มน้ำเจ้าพระยา)



ปริมาณน้ำในลำน้ำของคลองต่างๆ ในพื้นที่ลุ่มน้ำเจ้าพระยา

4) สรุป

สถานการณ์ในลุ่มน้ำเจ้าพระยาอยู่ในเกณฑ์ปกติ โดยระดับน้ำเขื่อนเจ้าพระยามีปริมาณน้ำไหลผ่าน 70 ลบ.ม./วินาที ระดับน้ำเหนือเขื่อน + 15.49 ม.รทก. ระดับน้ำท้ายเขื่อน +5.51 ม.รทก.