



สรุปสถานการณ์น้ำภาคตะวันออก

รายงานสถานการณ์ ณ วันที่ ๒ กันยายน ๒๕๕๙

- ๑) ปริมาณน้ำกักเก็บในอ่างเก็บน้ำ จำนวน ๑๑ อ่าง เท่ากับ ๗๖๑.๙๕ ล้านลบ.ม. (ปี ๒๕๕๘ เท่ากับ ๗๐๑.๕๗ ล้านลบ.ม.) โดยมีปริมาณน้ำกักเก็บในอ่างเก็บน้ำปัจจุบัน เท่ากับ ๒๘๔.๖๗ ล้าน ลบ.ม. หรือคิดเป็น ๓๗.๓๖% ของปริมาณน้ำกักเก็บฯทั้งหมด และเมื่อเทียบกับปีที่แล้ว ได้ข้อมูล ดังนี้

รายการ	หน่วย		ปี ๕๙ เทียบกับ ปี ๕๘ มากกว่า (+)/น้อยกว่า (-) (%)
	ล้าน ลบ.ม.	%	
ปริมาณน้ำกักเก็บฯ วันที่ ๒ ก.ย. ๕๘	๒๘๘.๑๒	๔๑.๐๗%	}
ปริมาณน้ำกักเก็บฯ วันที่ ๒ ก.ย. ๕๙	๒๘๔.๖๗	๓๗.๓๖%	

- ๒) ปริมาณความต้องการน้ำเฉลี่ยต่อวัน (คิดจากปริมาณการใช้น้ำ) : ตั้งแต่ ๑ ม.ค. ๒๕๕๙ จนถึงปัจจุบัน มีค่าสะสมเท่ากับ ๗๖๗,๕๑๓ ลบ.ม. ขณะที่ตั้งแต่ ๑ ม.ค. ๒๕๕๘ จนถึงปัจจุบัน มีค่าสะสมเท่ากับ ๖๕๙,๘๐๗ ลบ.ม. โดยแยกเป็นพื้นที่ ดังนี้

พื้นที่	ปริมาณความต้องการน้ำปี ๒๕๕๘ ต่อวัน (ลบ.ม.)	ปริมาณความต้องการน้ำ ตั้งแต่ ๑ ม.ค - ๒ ก.ย.๕๘ ต่อวัน (ลบ.ม.)	ปริมาณความต้องการน้ำ ตั้งแต่ ๑ ม.ค - ๒ ก.ย.๕๙ ต่อวัน (ลบ.ม.)	ปริมาณความต้องการน้ำ ปี ๕๙ เทียบกับ ปี ๕๘ ต่อวัน (ลบ.ม.)(%)
I) สัตหีบ-บ้านฉาง-มาบตาพุด	๒๐๙,๖๕๕	๑๗๒,๗๔๕	๑๗๐,๖๙๙	+๒,๐๔๗ (+๑.๑๘%)
II) ชลบุรี-แหลมฉบัง	๒๔๔,๓๐๖	๑๘๒,๖๔๘	๑๒๕,๕๓๒	-๕๗,๑๑๗ (-๓๑.๒๗%)
III) พัทยา	๒๘.๐๘๕	๑๘,๘๗๙	๑๖,๓๒๑	- ๒,๕๕๙ (-๑๓.๕๕%)
IV) บ่อวิน	๖๐๔,๑๙๒	๒๘๕,๕๓๔	๔๕๔,๙๖๒	+๑๖๙,๔๒๘ (+๕๙.๓๔%)
รวม	๑,๐๘๖,๒๓๘	๖๕๙,๘๐๗	๗๖๗,๕๑๓	+๑๐๗,๗๐๕ (+๑๖.๓๒%)

- ๓) ปริมาณน้ำคาดการณ์ปลายปี (อาศัยข้อมูลปริมาณน้ำและการใช้น้ำในอดีต) สามารถคาดการณ์ ปริมาณน้ำโดยเฉลี่ยปลายเดือน ธ.ค. ๒๕๕๙ ได้เท่ากับ ๕๗๒.๙๕ ล้าน ลบ.ม. ซึ่งมีปริมาณน้ำน้อยกว่าปริมาณน้ำโดยเฉลี่ยปลายเดือน ธ.ค. ๒๕๕๘ (๕๘๓.๗๓ ล้าน ลบ.ม.) อยู่เท่ากับ ๑๐.๗๘ ล้าน ลบ.ม.



ที่มาข้อมูล : ศูนย์ประมวลวิเคราะห์สถานการณ์น้ำ และสำนักชลประทานที่ ๙ กรมชลประทาน

สถานการณ์น้ำในพื้นที่ภาคตะวันออก

ณ วันที่ 2 กันยายน 2559

กษ

อ่างเก็บน้ำ	ความจุที่ระดับกักเก็บ		ปริมาณน้ำในอ่างทั้งหมด		ปริมาณน้ำใช้การได้		ปริมาณน้ำไหลลงอ่าง	ระบายและสูบน้ำออก	จำนวนวันที่ใช้การได้				ปริมาณฝน	พื้นที่	
	ล้าน ลบ.ม.	ล้าน ลบ.ม.	ล้าน ลบ.ม.	% รนก.	ล้าน ลบ.ม.	% รนก.			น้ำในอ่าง	น้ำกั้นอ่าง	รวม	ถึงวันที่			
หนองปลาไหล	163.75	13.50	48.3	29%	34.77	23%	7.00	-	-	64	13	77	17 พ.ย. 59	2.90	408.00
ดอกกราย	79.41	3.00	20.8	26%	17.83	23%	1.00	0.23	-	59	3	63	3 พ.ย. 59	-	291.00
คลองใหญ่	45.47	3.00	25.3	56%	22.32	53%	1.00	-	-	-	-	-	-	-	-
ประแสร์	295.00	20.00	151.3	51%	131.32	48%	4.50	0.88	0.44	-	-	-	-	-	-
รวมปริมาณน้ำ ZONE I & IV	583.63	39.50	245.73	42%	206.23	38%	13.50	1.105	0.440	366	27	393	29 ก.ย. 60	2.9	
บางพระ	117.00	12.06	25.9	22%	13.86	13%	7.00	0.398	0.15	90	46	136	15 ม.ค. 60	-	130.00
หนองค้อ	21.40	1.00	3.5	16%	2.53	12%	0.50	0.014	0.01	102	20	122	2 ม.ค. 60	-	51.00
รวมปริมาณน้ำ ZONE II	138.40	13.06	29.45	21%	16.39	13%	7.50	0.412	0.163	92	42	134	14 ม.ค. 60	0.0	
มาบประชัน	16.60	0.72	4.5	27%	3.80	24%	0.30	-	0.02	160	13	173	21 ก.พ. 60	-	37.00
หนองกลางดง	7.65	0.28	2.0	26%	1.72	23%	-	0.001	-	69	-	69	9 พ.ย. 59	-	18.50
ซากนอก	7.03	0.40	1.1	15%	0.66	10%	0.15	-	-	26	6	32	4 ต.ค. 59	-	17.60
ห้วยขมิ้น	4.80	0.25	0.6	12%	0.34	8%	0.34	0.007	-	17	-	17	19 ก.ย. 59	-	11.00
ห้วยสะพาน	3.84	0.30	1.3	34%	1.02	29%	0.10	-	-	68	7	74	15 พ.ย. 59	-	14.00
รวมปริมาณน้ำ ZONE III	39.92	1.95	9.49	24%	7.54	20%	0.55	0.008	0.023	318	23	341	9 ส.ค. 60	0.0	
รวมปริมาณน้ำ ทั้งสิ้น	761.95	54.51	284.67	37%	230.16	33%	21.55	1.525	0.626	325	30	356	23 ส.ค. 60	2.9	

(จำนวนวันที่ใช้การได้ = ปริมาณน้ำใช้การได้ของวันนี้ / ปริมาณน้ำระบายและสูบน้ำออกเฉลี่ยในรอบ 7 วัน)

อ่างเก็บน้ำ	ปริมาณฝน (มม.)							
	27 ส.ค. 59	28 ส.ค. 59	29 ส.ค. 59	30 ส.ค. 59	31 ส.ค. 59	1 ก.ย. 59	2 ก.ย. 59	สะสม
หนองปลาไหล (1 มม.=0.122)	-	1.50	1.70	23.20	21.70	-	2.90	51.00
ดอกกราย (1 มม.=0.087)	19.80	-	5.60	46.60	6.80	-	-	78.80
คลองใหญ่	-	11.30	2.20	28.50	9.00	3.90	-	54.90
ประแสร์	-	-	91.10	5.40	2.80	4.80	-	104.10
รวม ZONE I	19.8	12.8	100.6	103.7	40.3	8.7	2.9	288.8
บางพระ (1 มม.=0.039)	-	-	2.10	15.80	-	3.80	-	21.70
หนองค้อ (1 มม.=0.015)	-	-	4.00	16.20	-	-	-	20.20
รวม ZONE II	0.0	0.0	6.1	32.0	0.0	3.8	0.0	41.9
มาบประชัน (1 มม.=0.011)	-	-	12.00	14.20	-	0.50	-	26.70
หนองกลางดง (1 มม.=0.006)	-	-	-	9.80	-	-	-	9.80
ซากนอก (1 มม.=0.005)	-	-	-	11.50	2.00	10.50	-	24.00
ห้วยขมิ้น (1 มม.=0.003)	-	-	-	6.80	-	-	-	6.80
ห้วยสะพาน (1 มม.=0.004)	-	-	-	-	-	-	-	-
รวม ZONE III	0.0	0.0	12.0	42.3	2.0	11.0	0.0	67.3
รวม ทั้งสิ้น	19.8	12.8	118.7	178.0	42.3	23.5	2.9	398.0



หมายเหตุ : สถานการณ์น้ำในพื้นที่ภาคตะวันออกวันนี้ มีปริมาณน้ำในอ่างทั้งหมด มากกว่า 150 ล้าน ลบ.ม. อยู่ในเกณฑ์ปกติ



ศูนย์ป้องกันวิกฤติน้ำ กรมทรัพยากรน้ำ

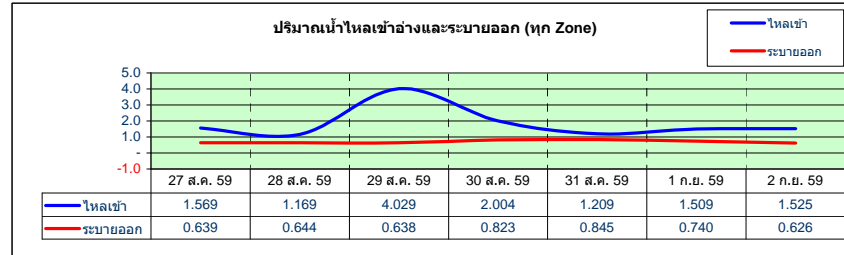
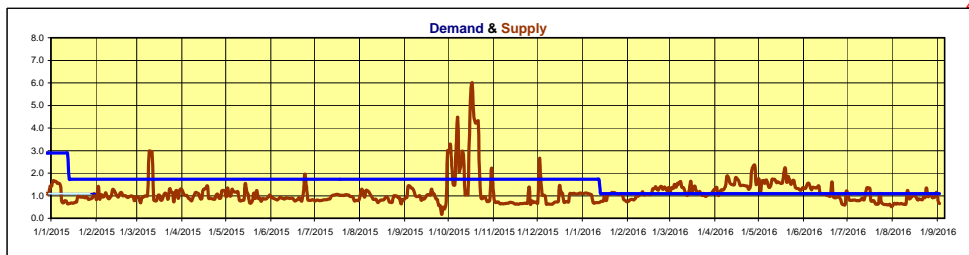
www.dwr.go.th

สถานการณ์น้ำในพื้นที่ภาคตะวันออก ณ ปี 2558

ณ. วันที่ 2 กันยายน 2559

หน่วย : ล้าน ลบ.ม.

อ่างเก็บน้ำ, ล้าน ลบ.ม. ความจุที่ระดับกักเก็บ	หนองปลาไหล	ตลกทราย	คลองใหญ่	ประแสร์	รวมปริมาณ ZONE I+IV	บางพระ	หนองค้อ	รวมปริมาณ ZONE II	مامประชัน	หนองกลางดง	ชากนอ	ห้วยขุนจิต	ห้วยสะพาน	รวมปริมาณ ZONE III	รวมปริมาณ ทั้งสิ้น
ปริมาณฝนสะสมในรอบ 7 วันล่าสุดที่แล้ว (มม.)	-	-	-	-	-	-	-	-	-	-	-	-	-	-	-
ปริมาณฝนสะสมในรอบ 7 วันถึงปัจจุบัน (มม.)	-	78.80	62.50	104.10	11.652	21.70	20.20	1.317	26.70	9.80	24.00	6.80	-	0.045	13.014
ปริมาณน้ำไหลลงอ่างสะสมในรอบ 7 วัน ถึงปัจจุบัน	-	1.852	-	9.800	11.652	1.152	0.165	1.317	0.001	0.004	-	0.034	-	0.045	13.014
ระบายและสูบน้ำออกสะสมในรอบ 7 วัน ถึงปัจจุบัน	-	-	0.462	3.080	3.542	1.074	0.173	1.247	0.166	-	-	-	-	0.166	4.955
น้ำไหลลงอ่าง - ระบายออก (มากกว่า +, น้อยกว่า -)	-	1.852	-0.462	6.720	8.110	0.078	-0.008	0.070	-0.165	0.004	-	0.034	0.006	-0.121	8.059
ปริมาณน้ำในอ่างทั้งหมด															
27 ส.ค. 59	48,388	19,258	25,059	146,560	239,265	25,057	3,509	28,566	4,657	2,014	1,108	0,568	1,364	9,711	277,542
28 ส.ค. 59	48,042	19,258	24,974	146,840	239,114	25,057	3,509	28,566	4,632	2,012	-	0,568	1,350	9,653	277,333
29 ส.ค. 59	47,696	19,497	25,230	149,920	242,343	24,924	3,509	28,433	4,607	2,010	1,083	0,584	1,335	9,619	280,395
30 ส.ค. 59	48,042	20,032	25,316	150,760	244,150	25,057	3,542	28,599	4,595	2,007	1,079	0,584	1,326	9,591	282,340
31 ส.ค. 59	48,273	20,425	25,316	150,760	244,774	25,190	3,542	28,732	4,571	2,006	1,070	0,580	1,326	9,553	283,059
1 ก.ย. 59	48,504	20,624	25,230	151,040	245,398	25,522	3,526	29,048	4,546	2,002	1,064	0,587	1,326	9,525	283,971
2 ก.ย. 59	48,273	20,825	25,316	151,320	245,734	25,920	3,526	29,446	4,521	2,000	1,060	0,593	1,317	9,491	284,671
ปริมาณน้ำใช้การได้															
27 ส.ค. 59	34,888	16,258	22,059	126,560	199,765	12,997	2,509	15,506	3,937	1,734	0,708	0,318	1,064	7,761	223,032
28 ส.ค. 59	34,542	16,258	21,974	126,840	199,614	12,997	2,509	15,506	3,912	1,732	0,691	0,318	1,050	7,703	222,823
29 ส.ค. 59	34,196	16,497	22,230	129,920	202,843	12,864	2,509	15,373	3,887	1,730	0,683	0,334	1,035	7,669	225,885
30 ส.ค. 59	34,542	17,032	22,316	130,760	204,650	12,997	2,542	15,539	3,875	1,727	0,679	0,334	1,026	7,641	227,830
31 ส.ค. 59	34,773	17,425	22,316	130,760	205,274	13,130	2,542	15,672	3,851	1,726	0,670	0,330	1,026	7,603	228,549
1 ก.ย. 59	35,004	17,624	22,230	131,040	205,898	13,462	2,526	15,988	3,826	1,722	0,664	0,337	1,026	7,575	229,461
2 ก.ย. 59	34,773	17,825	22,316	131,320	206,234	13,860	2,526	16,386	3,801	1,720	0,660	0,343	1,017	7,541	230,161
ปริมาณน้ำไหลลงอ่าง															
27 ส.ค. 59	-	0.144	-	1.390	1.534	-	0.033	0.033	-	-	-	-	0.002	0.002	1.569
28 ส.ค. 59	-	0.095	-	0.890	0.985	0.156	0.025	0.181	0.001	0.001	-	0.001	-	0.003	1.169
29 ส.ค. 59	-	0.304	-	3.690	3.994	-	0.018	0.018	-	-	-	0.017	-	0.017	4.029
30 ส.ค. 59	-	0.367	-	1.450	1.837	0.133	0.033	0.166	-	-	-	0.001	-	0.001	2.004
31 ส.ค. 59	-	0.436	-	0.610	1.046	0.133	0.026	0.159	-	0.002	-	-	0.002	0.004	1.209
1 ก.ย. 59	-	0.281	-	0.890	1.151	0.332	0.016	0.348	-	-	-	0.008	0.002	0.010	1.509
2 ก.ย. 59	-	0.225	-	0.880	1.105	0.398	0.014	0.412	-	0.001	-	0.007	-	0.008	1.525
ปริมาณน้ำไหลลงอ่างสะสมในรอบ 7 วัน	-	1.852	-	9.800	11.652	1.152	0.165	1.317	0.001	0.004	-	0.034	0.006	0.045	13.014
ระบายและสูบน้ำออก															
27 ส.ค. 59	-	-	-	0.440	0.440	0.151	0.024	0.175	0.024	-	-	-	-	0.024	0.639
28 ส.ค. 59	-	-	-	0.440	0.440	0.156	0.025	0.181	0.023	-	-	-	-	0.023	0.644
29 ส.ค. 59	-	-	-	0.440	0.440	0.156	0.018	0.174	0.024	-	-	-	-	0.024	0.638
30 ส.ค. 59	-	-	0.166	0.440	0.606	0.163	0.029	0.192	0.025	-	-	-	-	0.025	0.823
31 ส.ค. 59	-	-	0.199	0.440	0.639	0.156	0.026	0.182	0.024	-	-	-	-	0.024	0.845
1 ก.ย. 59	-	-	0.097	0.440	0.537	0.143	0.037	0.180	0.023	-	-	-	-	0.023	0.740
2 ก.ย. 59	-	-	-	0.440	0.440	0.149	0.014	0.163	0.023	-	-	-	-	0.023	0.626
ระบายและสูบน้ำออกสะสมในรอบ 7 วัน	0.000	0.000	0.462	3.080	3.542	1.074	0.173	1.247	0.166	-	-	-	-	0.166	4.955



สรุปสถานการณ์น้ำภาคตะวันออก

ณ.วันที่ 2 กันยายน 2559

1 ปริมาณน้ำกักเก็บ จำนวน 11 อ่าง (เต็มอ่าง)	=	761.95	ล้าน ลบ.ม.		
2 ปริมาณน้ำปลาย เดือน ธ.ค. 2558 โดยเฉลี่ย	=	583.73	ล้าน ลบ.ม.	=	76.61 %
3 ปริมาณน้ำเมื่อวันที่					
31 สิงหาคม 2559	=	283.06	ล้าน ลบ.ม.	=	37.15 %
1 กันยายน 2559	=	283.97	ล้าน ลบ.ม.	=	37.27 %
2 กันยายน 2559	=	284.67	ล้าน ลบ.ม.	=	37.36 %
} (ของปริมาณการกักเก็บทั้ง 11 อ่าง)					
4 ปริมาณน้ำคาดการณ์ปลายเดือน ธ.ค. 2559 โดยเฉลี่ย	=	572.95	ล้าน ลบ.ม.	=	75.20 % (ของปริมาณการกักเก็บทั้ง 11 อ่าง)
เทียบกับปลายเดือน ธ.ค. 2558 โดยเฉลี่ย	น้อยกว่าอยู่เท่ากับ	-10.78	ล้าน ลบ.ม.	=	-1.41 % (ของปริมาณการกักเก็บทั้ง 11 อ่าง)
5 ปริมาณความต้องการน้ำทั้งหมด ปี 2558	=	684.45	ล้าน ลบ.ม.	=	89.83 % (ของปริมาณการกักเก็บทั้ง 11 อ่าง)
6 ปริมาณความต้องการน้ำทั้งหมดตั้งแต่ 1 ม.ค.ถึงปัจจุบัน	=	280.14	ล้าน ลบ.ม.	=	36.77 % (ของปริมาณการกักเก็บทั้ง 11 อ่าง)
7 ปริมาณน้ำกักเก็บที่ใช้อยู่ไม่ได้ จำนวน 11 อ่าง	=	54.51	ล้าน ลบ.ม.	=	7.14 % (ของปริมาณการกักเก็บทั้ง 11 อ่าง)
รวมปริมาณความต้องการน้ำทั้งหมด	=	334.65	ล้าน ลบ.ม.	=	43.92 % (ของปริมาณการกักเก็บทั้ง 11 อ่าง)
8 ปริมาณน้ำเมื่อวันที่					
2 กันยายน 2559	=	284.67	ล้าน ลบ.ม.	=	37.36 % (ของปริมาณการกักเก็บทั้ง 11 อ่าง)
ปริมาณน้ำปัจจุบันเทียบกับปริมาณความต้องการน้ำทั้งหมดข้อ 6	มากกว่าอยู่เท่ากับ	-49.98	ล้าน ลบ.ม.	=	-6.56 % (ของปริมาณการกักเก็บทั้ง 11 อ่าง)



ศูนย์ป้องกันวิกฤติน้ำ กรมทรัพยากรน้ำ
www.dwr.go.th

สรุปการคาดการณ์สถานการณ์น้ำภาคตะวันออก

ณ.วันที่ 2 กันยายน 2559

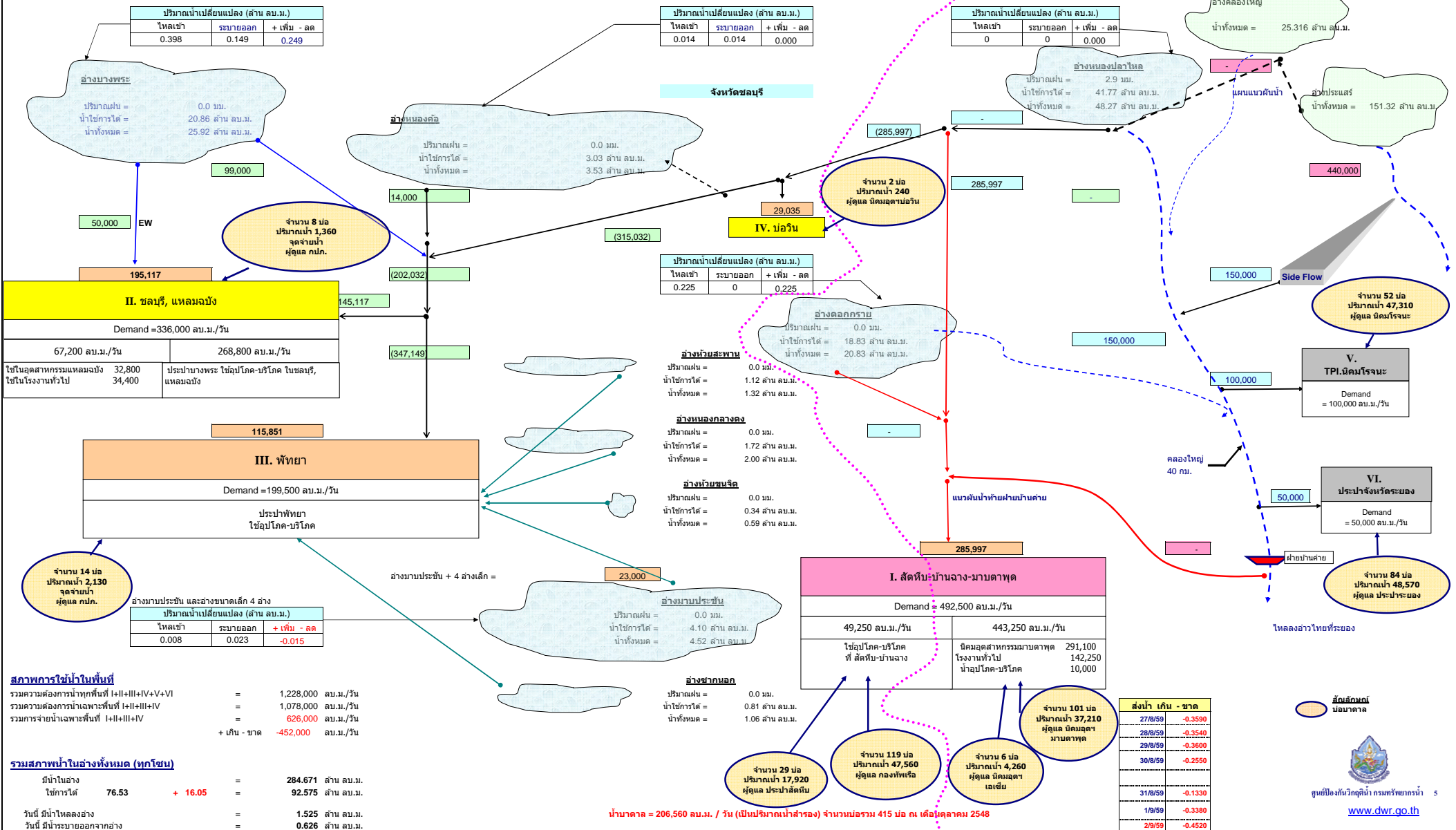
1 ข้อมูลปริมาณน้ำที่ผ่านมา (11 อ่าง)	ปี 2558	
ปริมาณน้ำในอ่าง ณ.วันที่ 31 มกราคม 2558	502.3	ล้าน ลบ.ม. 65.9%
ปริมาณน้ำในอ่าง ณ.วันที่ 28 กุมภาพันธ์ 2558	449.7	ล้าน ลบ.ม. 59.0%
ปริมาณน้ำในอ่าง ณ.วันที่ 31 มีนาคม 2558	394.6	ล้าน ลบ.ม. 51.8%
ปริมาณน้ำในอ่าง ณ.วันที่ 30 เมษายน 2558	356.8	ล้าน ลบ.ม. 46.8%
ปริมาณน้ำในอ่าง ณ.วันที่ 31 พฤษภาคม 2558	327.0	ล้าน ลบ.ม. 42.9%
ปริมาณน้ำในอ่าง ณ.วันที่ 30 มิถุนายน 2558	309.7	ล้าน ลบ.ม. 40.6%
ปริมาณน้ำในอ่าง ณ.วันที่ 31 กรกฎาคม 2558	273.9	ล้าน ลบ.ม. 35.9%
ปริมาณน้ำในอ่าง ณ.วันที่ 31 สิงหาคม 2558	290.5	ล้าน ลบ.ม. 38.1%
ปริมาณน้ำในอ่าง ณ.วันที่ 30 กันยายน 2558	501.2	ล้าน ลบ.ม. 65.8%
ปริมาณน้ำในอ่าง ณ.วันที่ 31 ตุลาคม 2558	638.3	ล้าน ลบ.ม. 83.8%
ปริมาณน้ำในอ่าง ณ.วันที่ 30 พฤศจิกายน 2558	626.8	ล้าน ลบ.ม. 82.3%
ปริมาณน้ำในอ่าง ณ.วันที่ 31 ธันวาคม 2558	583.7	ล้าน ลบ.ม. 76.6%
2 คาดการณ์สถานการณ์น้ำ (11 อ่าง)	ปี 2559	
ปริมาณน้ำในอ่าง ณ.วันที่ 31 มกราคม 2559	535.8	ล้าน ลบ.ม. 70.3%
ปริมาณน้ำในอ่าง ณ.วันที่ 29 กุมภาพันธ์ 2559	478.4	ล้าน ลบ.ม. 62.8%
ปริมาณน้ำในอ่าง ณ.วันที่ 31 มีนาคม 2559	408.4	ล้าน ลบ.ม. 53.6%
ปริมาณน้ำในอ่าง ณ.วันที่ 30 เมษายน 2559	336.1	ล้าน ลบ.ม. 44.1%
ปริมาณน้ำในอ่าง ณ.วันที่ 31 พฤษภาคม 2559	275.8	ล้าน ลบ.ม. 36.2%
ปริมาณน้ำในอ่าง ณ.วันที่ 30 มิถุนายน 2559	245.9	ล้าน ลบ.ม. 32.3%
ปริมาณน้ำในอ่าง ณ.วันที่ 31 กรกฎาคม 2559	282.3	ล้าน ลบ.ม. 37.0%
ปริมาณน้ำในอ่าง ณ.วันที่ 31 สิงหาคม 2559	283.1	ล้าน ลบ.ม. 37.1%
ปริมาณน้ำในอ่าง ณ.วันที่ 30 กันยายน 2559	405.5	ล้าน ลบ.ม. 53.2%
ปริมาณน้ำในอ่าง ณ.วันที่ 31 ตุลาคม 2559	490.1	ล้าน ลบ.ม. 64.3%
ปริมาณน้ำในอ่าง ณ.วันที่ 30 พฤศจิกายน 2559	514.8	ล้าน ลบ.ม. 67.6%
ปริมาณน้ำในอ่าง ณ.วันที่ 31 ธันวาคม 2559	572.9	ล้าน ลบ.ม. 75.2%
3 ข้อมูลปริมาณน้ำในอดีต (11 อ่าง)	ปี 2557	ปี 2548 <small>(9 อ่าง ไม่รวมประแสร์และคลองใหญ่)</small>
ปริมาณน้ำในอ่าง ณ.วันที่ 31 มกราคม 2557	568.5	ล้าน ลบ.ม. 74.6%
ปริมาณน้ำในอ่าง ณ.วันที่ 28 กุมภาพันธ์ 2557	517.7	ล้าน ลบ.ม. 67.9%
ปริมาณน้ำในอ่าง ณ.วันที่ 31 มีนาคม 2557	452.8	ล้าน ลบ.ม. 59.4%
ปริมาณน้ำในอ่าง ณ.วันที่ 30 เมษายน 2557	402.4	ล้าน ลบ.ม. 52.8%
ปริมาณน้ำในอ่าง ณ.วันที่ 31 พฤษภาคม 2557	364.7	ล้าน ลบ.ม. 47.9%
ปริมาณน้ำในอ่าง ณ.วันที่ 30 มิถุนายน 2557	319.8	ล้าน ลบ.ม. 42.0%
ปริมาณน้ำในอ่าง ณ.วันที่ 31 กรกฎาคม 2557	288.1	ล้าน ลบ.ม. 37.8%
ปริมาณน้ำในอ่าง ณ.วันที่ 31 สิงหาคม 2557	314.3	ล้าน ลบ.ม. 41.3%
ปริมาณน้ำในอ่าง ณ.วันที่ 30 กันยายน 2557	422.2	ล้าน ลบ.ม. 55.4%
ปริมาณน้ำในอ่าง ณ.วันที่ 31 ตุลาคม 2557	558.6	ล้าน ลบ.ม. 73.3%
ปริมาณน้ำในอ่าง ณ.วันที่ 30 พฤศจิกายน 2557	602.8	ล้าน ลบ.ม. 79.1%
ปริมาณน้ำในอ่าง ณ.วันที่ 31 ธันวาคม 2557	561.7	ล้าน ลบ.ม. 73.7%
	170.3	ล้าน ลบ.ม. 22.3%
	141.9	ล้าน ลบ.ม. 18.6%
	113.0	ล้าน ลบ.ม. 14.8%
	93.1	ล้าน ลบ.ม. 12.2%
	73.3	ล้าน ลบ.ม. 9.6%
	55.1	ล้าน ลบ.ม. 7.2%
	42.1	ล้าน ลบ.ม. 5.5%
	32.4	ล้าน ลบ.ม. 4.3%
	104.1	ล้าน ลบ.ม. 13.7%
	174.0	ล้าน ลบ.ม. 22.8%
	242.6	ล้าน ลบ.ม. 31.8%
	252.2	ล้าน ลบ.ม. 33.1%
4 เปรียบเทียบปริมาณน้ำระหว่างปี	ปี 2559-2558	ปี 2559-2548 <small>(9 อ่าง ไม่รวมประแสร์และคลองใหญ่)</small>
เปรียบเทียบปริมาณน้ำ มกราคม	= 33.5	ล้าน ลบ.ม. 365.5
เปรียบเทียบปริมาณน้ำ กุมภาพันธ์	= 28.7	ล้าน ลบ.ม. 336.5
เปรียบเทียบปริมาณน้ำ มีนาคม	= 13.8	ล้าน ลบ.ม. 295.4
เปรียบเทียบปริมาณน้ำ เมษายน	= -20.6	ล้าน ลบ.ม. 243.1
เปรียบเทียบปริมาณน้ำ พฤษภาคม	= -51.2	ล้าน ลบ.ม. 202.5
เปรียบเทียบปริมาณน้ำ มิถุนายน	= -63.8	ล้าน ลบ.ม. 190.8
เปรียบเทียบปริมาณน้ำ กรกฎาคม	= 8.4	ล้าน ลบ.ม. 240.2
เปรียบเทียบปริมาณน้ำ สิงหาคม	= -7.4	ล้าน ลบ.ม. 250.7
เปรียบเทียบปริมาณน้ำ กันยายน	= -95.7	ล้าน ลบ.ม. 301.3
เปรียบเทียบปริมาณน้ำ ตุลาคม	= -148.2	ล้าน ลบ.ม. 316.1
เปรียบเทียบปริมาณน้ำ พฤศจิกายน	= -112.0	ล้าน ลบ.ม. 272.3
เปรียบเทียบปริมาณน้ำ ธันวาคม	= -10.8	ล้าน ลบ.ม. 320.8

สถานการณ์น้ำในพื้นที่ภาคตะวันออก

ณ วันที่ 2 กันยายน 2559

หน่วย : ลบ.ม./วัน

* คัดกรณีที่มีน้ำไหลเข้าอ่างและระบายออกตามสภาพใช้งานปกติ



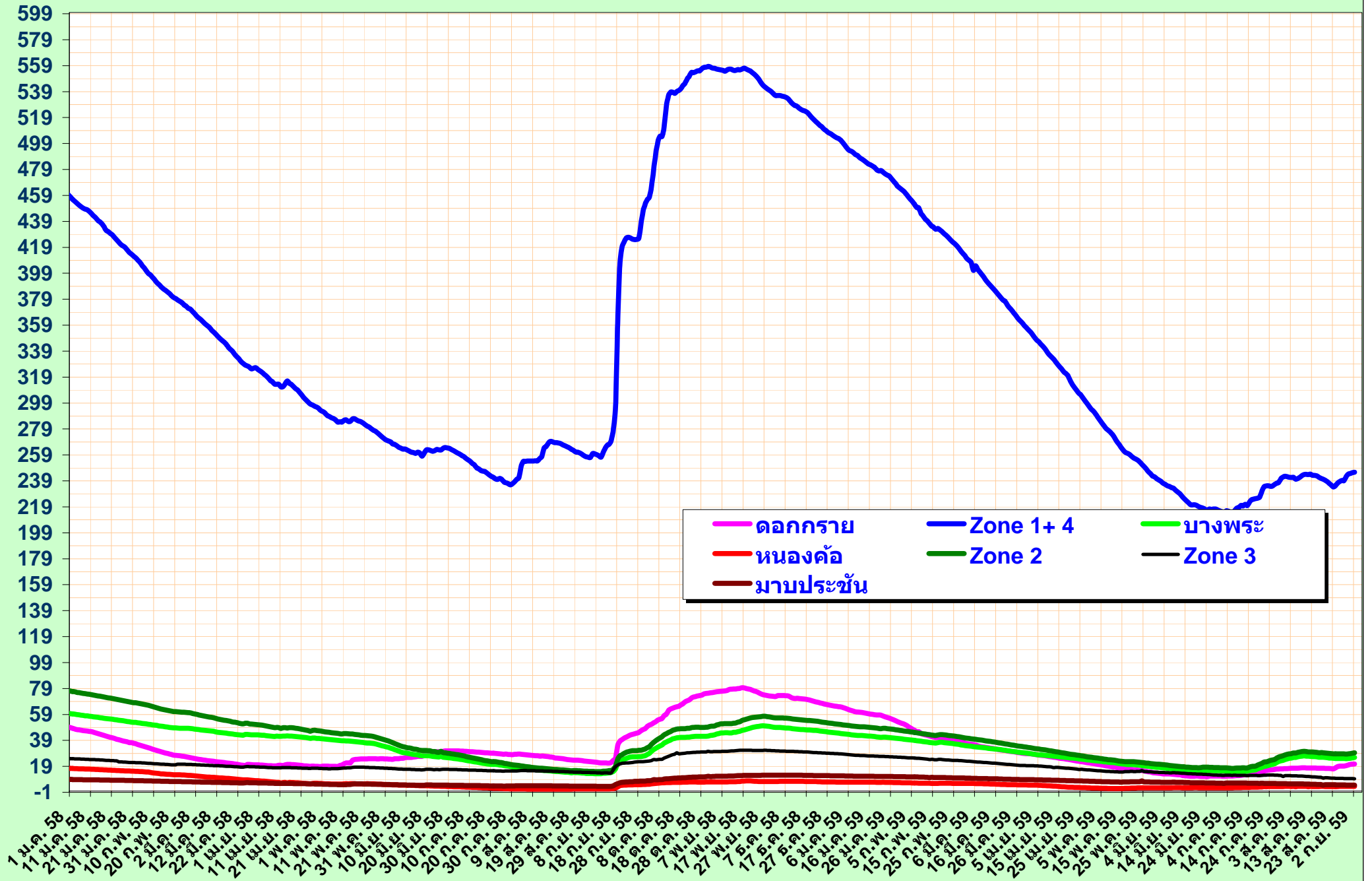
น้ำภาค = 206,560 ลบ.ม. / วัน (เป็นปริมาณน้ำสำรอง) จำนวนมอรวร 415 บ่อ ณ เดือนตุลาคม 2548



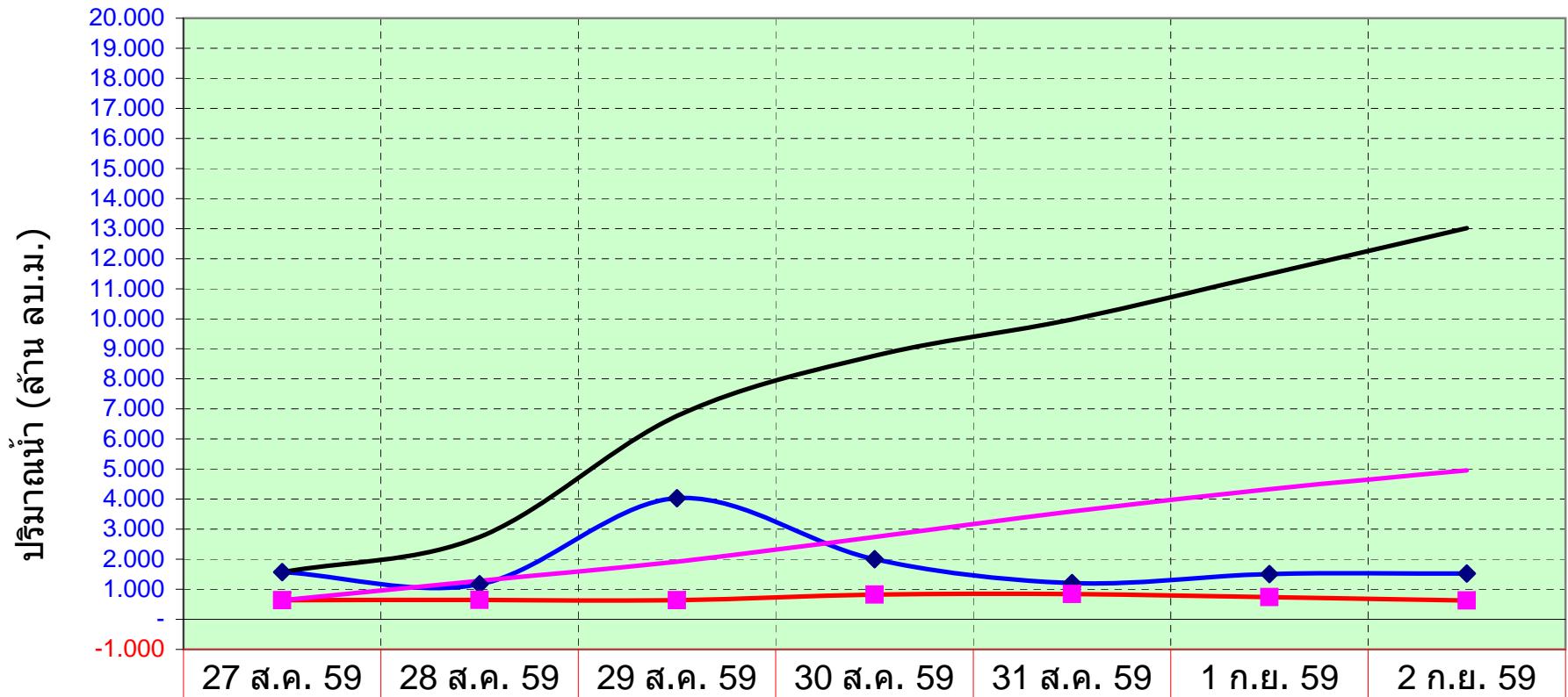
ศูนย์ป้องกันวิกฤติภัย กรมทรัพยากรน้ำ 5

www.dwr.go.th

ปริมาณน้ำในอ่างเก็บน้ำ (ล้าน ลบ.ม.)



ปริมาณน้ำไหลเข้าอ่างและระบายออก รวมทุกพื้นที่



	27 ส.ค. 59	28 ส.ค. 59	29 ส.ค. 59	30 ส.ค. 59	31 ส.ค. 59	1 ก.ย. 59	2 ก.ย. 59
◆ ไหลเข้า	1.569	1.169	4.029	2.004	1.209	1.509	1.525
■ ระบายออก	0.639	0.644	0.638	0.823	0.845	0.740	0.626
— เข้าสะสม	1.569	2.738	6.767	8.771	9.980	11.489	13.014
— ออกสะสม	0.639	1.283	1.921	2.744	3.589	4.329	4.955

ปริมาณน้ำไหลเข้าอ่าง และ ระบายออก รวมทุกพื้นที่

