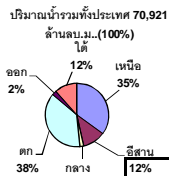


รายงานสรุปสภาพน้ำในอ่างเก็บน้ำขนาดใหญ่และขนาดกลาง

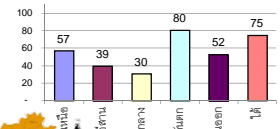
รายงานสถานการณ์ ณ วันที่ 15 มีนาคม 2562

ปริมาณน้ำในอ่างที่ใช้การได้ในสัปดาห์นี้ + มากกว่า / - น้อยกว่า สัปดาห์ก่อน 824.17 ล้าน ลบ.ม.

สรุปสถานการณ์ปริมาณน้ำในอ่างเก็บน้ำที่ใช้ในกิจกรรมทั้งประเทศ มากกว่าปริมาณน้ำที่ไหลเข้าอ่าง เนื่องจากสัปดาห์ที่ผ่านมา ครัวเรือนน้ำอ่างระมัดระวัง



% ปริมาณน้ำรวมและค่าดัชนีปัจจุบัน



Summary table with 3 columns: Index, Status, and Direction. Values: 2, 35, 1 for East, South, West respectively.

เปรียบเทียบปริมาณน้ำรวมของประเทศปัจจุบัน ปี 62 และ ปี 61

วันที่ 15 มีนาคม 2562 เท่ากับ 46,154 ล้าน ลบ.ม. หรือ เท่ากับ 65%

วันที่ 15 มีนาคม 2561 เท่ากับ 49,895 ล้าน ลบ.ม. หรือ เท่ากับ 70%

Table showing regional water status: Region, Location, Change, Total, Change from previous week, and Status.

Main data table with columns: Region, Name, Capacity, Current, Previous, Change, % Change, and Status.

ที่มาข้อมูล : ตารางสรุปสภาพน้ำในอ่างเก็บน้ำขนาดใหญ่ทั่วประเทศ และตารางสรุปสภาพน้ำในอ่างเก็บน้ำขนาดกระทัดรัด กรมชลประทาน

หมายเหตุ :

- 1) อ่างเก็บน้ำขนาดใหญ่ หมายถึง อ่างเก็บน้ำที่มีความจุตั้งแต่ 100 ล้าน ลบ.ม. ขึ้นไป
2) เป็นอ่างเก็บน้ำอยู่ในความรับผิดชอบของการไฟฟ้าฝ่ายผลิตแห่งประเทศไทย (10) นอกนั้นอยู่ในความรับผิดชอบของกรมชลประทาน (28)
3) เป็นอ่างเก็บน้ำขนาดกลางที่มีความสำคัญต่อการอุตสาหกรรมและการประปา ของลุ่มน้ำบางเขนและตะวันออก
4) ที่มา : กรมชลประทาน และการไฟฟ้าฝ่ายผลิตแห่งประเทศไทย
5) จังหวัดที่มีอ่างเก็บน้ำขนาดใหญ่มีจำนวน 26 จังหวัด ไม่มี 50 จังหวัด

รศ. หมายถึง ระดับเก็บกักของอ่าง



ศูนย์เขตนคร



ศูนย์ป้องกันอุทกภัย กรมทรัพยากรน้ำ

ลำดับของเขื่อนตามความจุ

1.ศรีนครินทร์ 2.ภูมิพล 3.สิริกิติ์ 4.วชิราลงกรณ 5.รัชชประภา 6.ลุมพินี 7.สิรินธร 8.บางจาก 9.ลำปาว 10.ป่าสัก

ลำดับของเขื่อนตามปริมาณน้ำใช้การได้

1.ภูมิพล 2.ศรีนครินทร์ 3.สิริกิติ์ 4.วชิราลงกรณ 5.รัชชประภา 6.ลำปาว 7.ลุมพินี 8.บางจาก 9.สิรินธร 10.ป่าสัก