



# รายงานการเฝ้าระวังติดตามสถานการณ์น้ำ ๒๔ ชั่วโมง

ศูนย์ป้องกันวิกฤติน้ำ กรมทรัพยากรน้ำ กระทรวงทรัพยากรธรรมชาติและสิ่งแวดล้อม  
โทรศัพท์ ๐ ๒๒๗๑ ๖๐๐๐ ต่อ ๖๔๔๕ โทรสาร ๐ ๒๒๙๘ ๖๖๒๙ <http://www.dwr.go.th>

รายงานฉบับที่ ๑๕๔/๒๕๖๒

เวลา ๑๕.๐๐ น.

วันที่ ๑๘ มีนาคม ๒๕๖๒

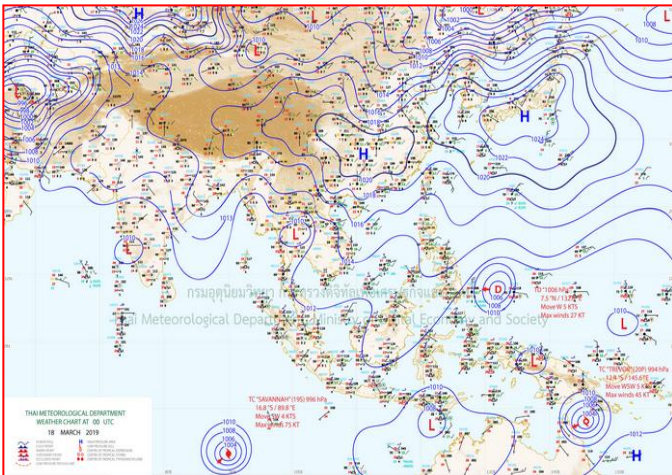
เรื่อง รายงานการเฝ้าระวังติดตามสถานการณ์น้ำ ๒๔ ชั่วโมง

เรียน รว.ทส. เลขาธิการ รว.ทส.ปท.ทส. รอง ปท.ทส. อทน. รอง อทน. และหน่วยงานที่เกี่ยวข้อง

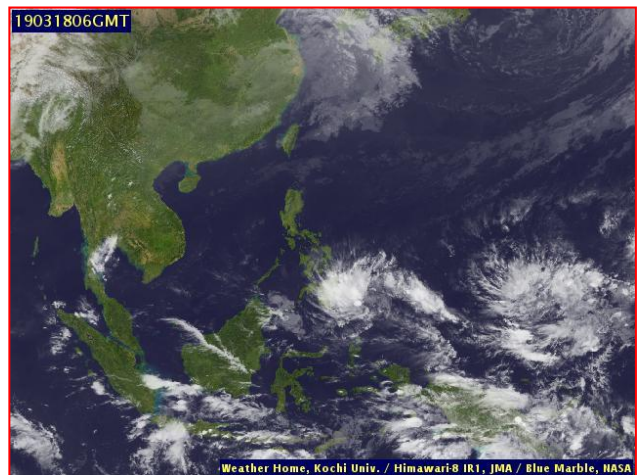
กรมทรัพยากรน้ำขอรายงานการเฝ้าระวังและติดตามสถานการณ์น้ำ ประจำวันที่ ๑๘ มีนาคม ๒๕๖๒ ดังนี้

## ๑. สภาพอากาศ เวลา ๑๒.๐๐ น. (ที่มา: กรมอุตุนิยมวิทยา)

พยากรณ์อากาศ ๒๔ ชั่วโมงข้างหน้า ประเทศไทยตอนบนมีอากาศร้อนโดยทั่วไป และจะมีพายุฤดูร้อนเกิดขึ้นบริเวณภาคเหนือ ภาคตะวันออกเฉียงเหนือ ภาคกลาง และภาคตะวันออกตอนบน โดยมีลักษณะของพายุฝนฟ้าคะนอง ลมกระโชกแรง ลูกเห็บตกบางพื้นที่ ขอให้ประชาชนบริเวณดังกล่าวระวังอันตรายจากพายุฤดูร้อน ควรอยู่ห่างจากต้นไม้ใหญ่ สิ่งปลูกสร้าง ป้ายโฆษณาที่ไม่แข็งแรง รวมทั้งหลีกเลี่ยงทำกิจกรรมกลางแจ้ง สำหรับเกษตรกรควรระวังและป้องกันความเสียหายต่อผลผลิตทางการเกษตรไว้ด้วย

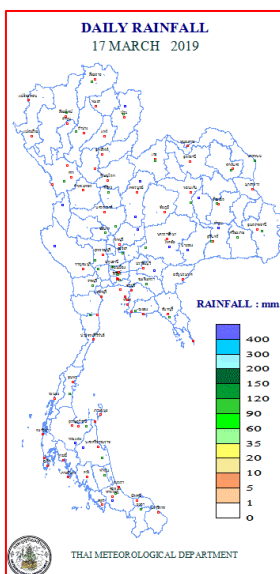


แผนที่อากาศ วันที่ ๑๘ มี.ค. ๒๕๖๒ เวลา ๐๗.๐๐ น.



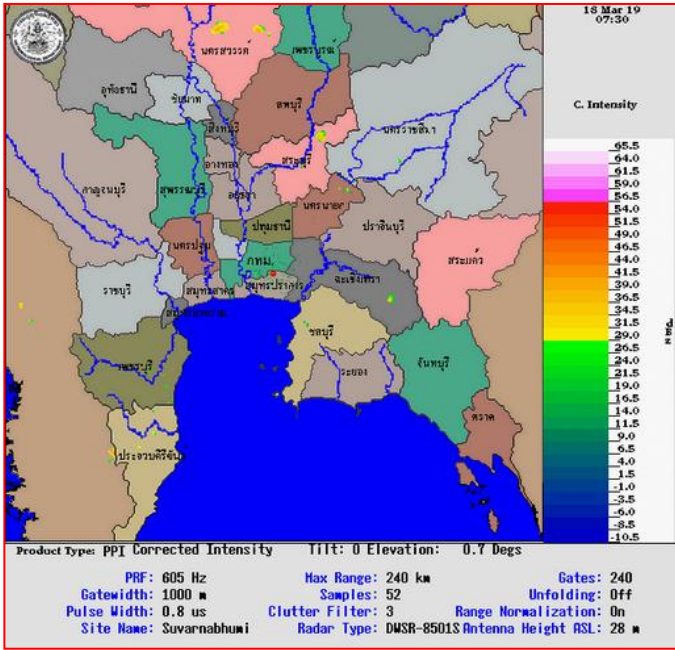
ภาพถ่ายดาวเทียม วันที่ ๑๘ มี.ค. ๒๕๖๒ เวลา ๑๓.๐๐ น.

## ๒. ปริมาณฝนสะสม ณ เวลา ๐๗.๐๐ น. (เมื่อวาน) - ๐๗.๐๐ น. (วันนี้) (ที่มา: กรมอุตุนิยมวิทยา)

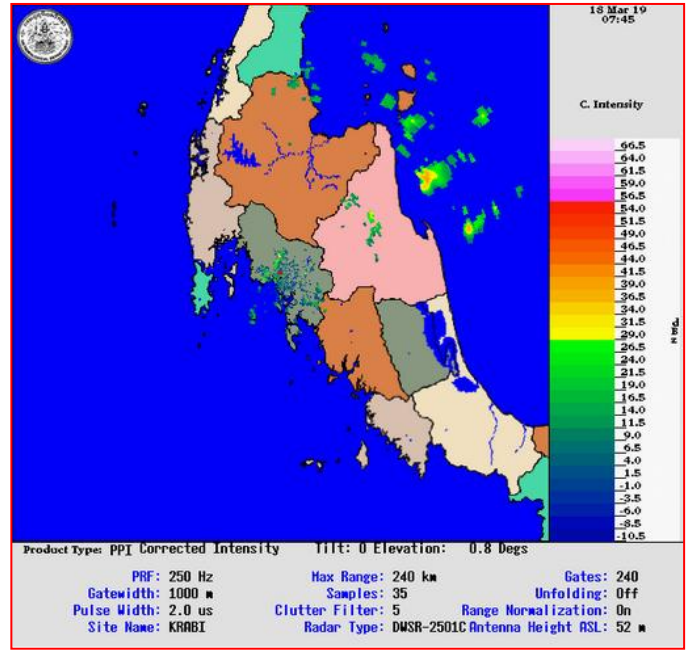


| จุดตรวจวัด          | ปริมาณฝน (มม.) |
|---------------------|----------------|
| จ.พังงา (ตะกั่วป่า) | ๐.๙            |

๓. เรดาร์ตรวจอากาศ ณ วันที่ ๑๘ มีนาคม ๒๕๖๒ (ที่มา: กรมอุตุนิยมวิทยา)



สถานีสุวรรณภูมิ เวลา ๑๔.๓๐ น.



สถานีกระบี่ เวลา ๑๔.๔๕ น.

จากเรดาร์ตรวจอากาศจะพบว่ามียกุ่มเมฆฝนกระจายบริเวณพื้นที่ภาคใต้ของประเทศไทย

๔. สถานการณ์น้ำในอ่างเก็บน้ำขนาดใหญ่ ณ วันที่ ๑๘ มีนาคม ๒๕๖๒ (ที่มา: กรมชลประทาน)

สภาพน้ำในอ่างเก็บน้ำขนาดใหญ่ปริมาณน้ำในอ่างฯ ๔๕,๖๓๘ ล้าน ลบ.ม. คิดเป็นร้อยละ ๖๔ (ปริมาณน้ำใช้การได้ ๒๒,๐๙๖ ล้าน ลบ.ม. คิดเป็นร้อยละ ๔๗) ปริมาณน้ำในอ่างฯ เทียบกับปี ๒๕๖๑ (๔๙,๓๙๗ ล้าน ลบ.ม. คิดเป็นร้อยละ ๗๐) น้อยกว่าปี ๒๕๖๑ จำนวน ๓,๗๕๙ ล้าน ลบ.ม. ปริมาณน้ำไหลลงอ่างฯ จำนวน ๙.๑๘ ล้าน ลบ.ม. ปริมาณน้ำระบายจำนวน ๑๒๕.๖๓ ล้าน ลบ.ม. สามารถรับน้ำได้อีก ๒๕,๒๘๘ ล้าน ลบ.ม.

| อ่างเก็บน้ำ         | ปริมาณน้ำในอ่าง   |              | ปริมาณน้ำใช้การได้ |             | ปริมาณน้ำไหลลงอ่าง |                     | ปริมาณน้ำระบาย    |                     | ปริมาณน้ำรับได้อีก (ล้าน ม.³)<br>(ความจุที่ รนส.- ปริมาณน้ำปัจจุบัน) |
|---------------------|-------------------|--------------|--------------------|-------------|--------------------|---------------------|-------------------|---------------------|--|
|                     | ปริมาณ (ล้าน ม.³) | % น้ำเก็บกัก | ปริมาณ (ล้าน ม.³)  | % น้ำใช้การ | วันนี้ (ล้าน ม.³)  | เมื่อวาน (ล้าน ม.³) | วันนี้ (ล้าน ม.³) | เมื่อวาน (ล้าน ม.³) |  |
| ๑. ภูมิพล           | ๗,๓๔๒             | ๕๕           | ๓,๕๔๒              | ๓๗          | ๐.๐๐               | ๐.๐๐                | ๒๒.๐๐             | ๒๒.๐๐               | ๖,๑๒๐  |
| ๒. สิริกิติ์        | ๕,๖๒๖             | ๕๙           | ๒,๗๗๖              | ๔๒          | ๒.๔๑               | ๒.๔๙                | ๒๕.๕๘             | ๒๕.๗๑               | ๔,๘๘๒  |
| ๓. จุฬารัตน์        | ๗๙                | ๔๘           | ๔๒                 | ๓๓          | ๐.๐๒               | ๐.๑๔                | ๐.๐๐              | ๐.๑๒                | ๑๐๒  |
| ๔. อุบลรัตน์        | ๖๕๐               | ๒๗           | ๖๙                 | ๔           | ๒.๓๑               | ๐.๐๐                | ๑.๒๒              | ๑.๒๑                | ๓,๙๙๐  |
| ๕. ลำปาง            | ๖๙๓               | ๓๕           | ๕๙๓                | ๓๒          | ๐.๐๐               | ๐.๐๐                | ๖.๘๐              | ๖.๘๐                | ๑,๗๕๗  |
| ๖. สิรินคร          | ๙๒๘               | ๔๗           | ๙๗                 | ๙           | ๐.๐๐               | ๐.๐๐                | ๐.๐๐              | ๐.๐๐                | ๑,๐๓๘  |
| ๗. ป่าสักชลสิทธิ์   | ๒๙๘               | ๓๑           | ๒๙๕                | ๓๑          | ๐.๐๐               | ๐.๐๐                | ๒.๑๖              | ๒.๑๖                | ๖๖๒  |
| ๘. ศรีนครินทร์      | ๑๕,๑๒๙            | ๘๕           | ๔,๘๖๔              | ๖๕          | ๐.๐๐               | ๐.๐๐                | ๑๖.๙๘             | ๑๖.๙๙               | ๓,๖๔๑  |
| ๙. วชิราลงกรณ์      | ๖,๐๘๔             | ๖๙           | ๓,๐๗๒              | ๕๓          | ๐.๐๐               | ๐.๐๐                | ๑๙.๑๘             | ๑๙.๑๓               | ๔,๙๑๖  |
| ๑๐. ชุนด่านปราการชล | ๘๕                | ๓๘           | ๘๐                 | ๓๖          | ๐.๐๑               | ๐.๐๑                | ๑.๓๒              | ๑.๔๒                | ๑๔๐  |
| ๑๑. รัชชประภา       | ๔,๒๕๒             | ๗๕           | ๒,๙๐๑              | ๖๘          | ๑.๘๘               | ๑.๖๘                | ๗.๓๖              | ๑๐.๒๒               | ๑,๘๙๒  |
| ๑๒. บางยาง          | ๑,๑๑๙             | ๗๗           | ๘๔๓                | ๗๒          | ๑.๓๘               | ๑.๘๐                | ๒.๑๖              | ๒.๐๙                | ๔๗๑  |

**๕.สถานการณ์น้ำในประเทศ ณ วันที่ ๑๕ - ๑๘ มีนาคม ๒๕๖๒** (ที่มา: กรมชลประทาน)

| สถานี | แม่น้ำ      | อำเภอ        | จังหวัด       | ระดับ<br>ตลิ่ง<br>(ม.รทก.) | ระดับน้ำ (ม.รทก.) |             |             |             | แนวโน้ม   | เปรียบ<br>เทียบ<br>ระดับตลิ่ง |
|-------|-------------|--------------|---------------|----------------------------|-------------------|-------------|-------------|-------------|-----------|-------------------------------|
|       |             |              |               |                            | ศุกร์             | เสาร์       | อาทิตย์     | จันทร์      |           |                               |
|       |             |              |               |                            | ๑๕<br>มี.ค.       | ๑๖<br>มี.ค. | ๑๗<br>มี.ค. | ๑๘<br>มี.ค. |           |                               |
| P.๑   | ปิง         | เมือง        | เชียงใหม่     | ๓.๗๐                       | ๑.๑๕              | ๑.๒๑        | ๑.๒๒        | ๑.๒๕        | เพิ่มขึ้น | -๒.๕๕                         |
| W.๑C  | วัง         | เมือง        | ลำปาง         | ๕.๒๐                       | -๐.๑๖             | -๐.๓๓       | ๐.๐๓        | -๐.๑๓       | ลดลง      | -๕.๓๓                         |
| Y.๑๖  | ยม          | บางระกำ      | พิษณุโลก      | ๗.๓๐                       | ๐.๙๐              | ๐.๙๐        | ๐.๘๕        | ๐.๘๔        | ลดลง      | -๖.๔๔                         |
| N.๗A  | น่าน        | เมือง        | พิจิตร        | ๙.๘๗                       | ๒.๗๘              | ๒.๗๙        | ๒.๗๗        | ๒.๘๘        | เพิ่มขึ้น | -๘.๓๐                         |
| C.๒   | เจ้าพระยา   | เมือง        | นครสวรรค์     | ๒๖.๒๐                      | ๑๘.๐๔             | ๑๘.๐๙       | ๑๘.๐๙       | ๑๘.๑๑       | เพิ่มขึ้น | -๘.๐๙                         |
| C.๑๓  | เจ้าพระยา   | สรรพยา       | ชัยนาท        | ๑๖.๓๔                      | ๕.๕๑              | ๕.๕๘        | ๕.๕๘        | ๕.๕๘        | ทรงตัว    | -๑๐.๗๖                        |
| M.๖A  | มูล         | สตึก         | บุรีรัมย์     | ๖.๐๐                       | -๐.๐๖             | -๐.๐๖       | -๐.๐๖       | -๐.๐๖       | ทรงตัว    | -๖.๐๖                         |
| M.๗   | มูล         | เมือง        | อุบลราชธานี   | ๗.๐๐                       | ๑.๕๘              | ๑.๕๘        | ๑.๕๙        | ๑.๕๗        | ลดลง      | -๕.๔๓                         |
| M.๑๙๑ | ลำตะคอง     | เมือง        | นครราชสีมา    | ๓.๐๐                       | ๐.๘๐              | ๐.๙๔        | ๐.๙๗        | ๐.๙๔        | ลดลง      | -๒.๐๖                         |
| M.๖๙  | ลำเซบก      | โครงการพิเศษ | อุบลราชธานี   | ๗.๓๐                       | ๔.๐๕              | ๔.๐๑        | ๔.๐๐        | ๓.๙๘        | ลดลง      | -๓.๓๒                         |
| X.๖๔  | คลองท่าแซะ  | ท่าแซะ       | ชุมพร         | ๑๗.๑๓                      | ๘.๐๐              | ๗.๙๔        | ๗.๙๑        | ๗.๘๙        | ลดลง      | -๙.๒๔                         |
| X.๑๔๙ | คลองกลาย    | นบพิตำ       | นครศรีธรรมราช | ๓๓.๙๖                      | ๒๘.๓๘             | ๒๘.๓๗       | ๒๘.๓๗       | ๒๘.๓๘       | เพิ่มขึ้น | -๕.๕๘                         |
| X.๒๗๔ | แม่น้ำโก-ลก | แว้ง         | นราธิวาส      | ๒๔.๑๘                      | ๑๘.๔๗             | ๑๘.๔๖       | ๑๘.๔๖       | ๑๘.๔๕       | ลดลง      | -๕.๗๓                         |
| X.๓๗A | แม่น้ำตาปี  | พระแสง       | สุราษฎร์ธานี  | ๑๑.๗๐                      | ๔.๘๐              | ๔.๗๙        | ๔.๗๘        | ๔.๗๗        | ลดลง      | -๕.๙๙                         |

\*\*\* ยังไม่ได้รับรายงาน

**สถานการณ์น้ำในพื้นที่ลุ่มน้ำโขง ณ วันที่ ๑๘ มีนาคม ๒๕๖๒** (ที่มา: Mekong River Commission (MRC))

| สถานี                    | ระดับ<br>อ้างอิง<br>(ม.รทก.) | ระดับ<br>ตลิ่ง<br>(ม.) | ระดับน้ำ (ม.) |          |          |          |          | เปรียบ<br>เทียบ<br>ระดับ<br>ตลิ่ง (ม.) | ผลต่างของระดับน้ำ (ม.) |                   | แนว<br>โน้ม |
|--------------------------|------------------------------|------------------------|---------------|----------|----------|----------|----------|--|------------------------|-------------------|-------------|
|                          |                              |                        | ๑๕ มี.ค.      | ๑๕ มี.ค. | ๑๖ มี.ค. | ๑๗ มี.ค. | ๑๘ มี.ค. |  | ๓ วัน<br>ย้อนหลัง      | ๕ วัน<br>ย้อนหลัง |             |
| อ.เชียงแสน จ.เชียงราย    | ๓๕๗.๑๑๐                      | ๑๒.๘๐                  | ๓.๗๕          | ๓.๗๕     | ๓.๗๕     | ๓.๗๗     | ๓.๗๘     | -๙.๐๒                                  | ๐.๐๓                   | ๐.๐๓              | เพิ่มขึ้น   |
| อ.เชียงคาน จ.เลย         | ๑๙๔.๑๑๘                      | ๑๖.๐๐                  | ๖.๕๓          | ๖.๔๘     | ๖.๕๔     | ๖.๔๔     | ๖.๔๒     | -๙.๕๘                                  | -๐.๑๒                  | -๐.๑๑             | ลดลง        |
| อ.เมือง จ.หนองคาย        | ๑๕๓.๖๔๘                      | ๑๒.๒๐                  | ๓.๓๒          | ๓.๓๙     | ๓.๓๙     | ๓.๔๐     | ๓.๓๘     | -๘.๘๒                                  | -๐.๐๑                  | ๐.๐๖              | ลดลง        |
| อ.เมือง จ.นครพนม         | ๑๓๒.๖๘๐                      | ๑๒.๐๐                  | ๒.๖๓          | ๒.๖๖     | ๒.๗๔     | ๒.๘๑     | ๒.๘๗     | -๙.๑๓                                  | ๐.๑๓                   | ๐.๒๔              | เพิ่มขึ้น   |
| อ.เมือง จ.มุกดาหาร       | ๑๒๔.๒๑๙                      | ๑๒.๕๐                  | ๒.๘๒          | ๒.๘๑     | ๒.๘๔     | ๒.๙๒     | ๒.๙๘     | -๙.๕๒                                  | ๐.๑๔                   | ๐.๑๖              | เพิ่มขึ้น   |
| อ.โขงเจียม จ.อุบลราชธานี | ๘๙.๐๓๐                       | ๑๔.๕๐                  | ๓.๑๓          | ๓.๑๑     | ๓.๑๐     | ๓.๑๑     | ๓.๑๗     | -๑๑.๓๓                                 | ๐.๐๗                   | ๐.๐๔              | เพิ่มขึ้น   |

**๖.สถานการณ์เตือนภัย Early Warning ณ วันที่ ๑๘ มีนาคม ๒๕๖๒** (ที่มา: สำนักวิจัย พัฒนาและอุทกวิทยา กรมทรัพยากรน้ำ)

[เวลา ๐๘.๐๐ น. - ๑๕.๐๐ น. (วันนี้)]

| การแจ้งเตือน             | สถานี | การแจ้งเตือน |
|--------------------------|-------|--------------|
| เตือนสีแดง (อพยพ)        | -     | -            |
| เตือนสีเหลือง (เตือนภัย) | -     | -            |
| เตือนสีเขียว (เฝ้าระวัง) | -     | -            |

\*\*\*ไม่มีสถานการณ์

**๗.สถานการณ์ธรณีพิบัติภัย ณ วันที่ ๑๘ มีนาคม ๒๕๖๒** (ที่มา : กรมทรัพยากรธรณี)

เนื่องจากในพื้นที่เสี่ยงดินถล่ม มีปริมาณน้ำฝนไม่ถึงเกณฑ์การเฝ้าระวัง ประกอบกับบางพื้นที่ไม่มีฝนตก จึงไม่มีพื้นที่ติดตามสถานการณ์พิบัติภัยดินถล่มและน้ำป่าไหลหลาก

## ๘.เหตุการณ์วิกฤตน้ำปัจจุบัน ณ วันที่ ๑๘ มีนาคม ๒๕๖๒ [เวลา ๐๘.๐๐ น. - ๑๕.๐๐ น. (วันนี้)]

ไม่มีสถานการณ์

## ๙.สถานการณ์อุทกภัย ณ วันที่ ๑๘ มีนาคม ๒๕๖๒ (ที่มา : กรมป้องกันและบรรเทาสาธารณภัย)

ไม่มีสถานการณ์

## ๑๐.การคาดหมายลักษณะอากาศ ๗ วันข้างหน้า (ระหว่างวันที่ ๑๘ - ๒๔ มีนาคม ๒๕๖๒)

บริเวณประเทศไทยตอนบนมีอากาศร้อนถึงร้อนจัดในตอนกลางวันตลอดช่วง ส่วนในช่วงวันที่ ๑๘ - ๑๙ และ ๒๓ - ๒๔ มีนาคม ๒๕๖๒ บริเวณภาคเหนือ ภาคตะวันออกเฉียงเหนือ ภาคกลางตอนบนและภาคตะวันออก จะมีพายุฤดูร้อน โดยมีพายุฝนฟ้าคะนอง ลมกระโชกแรง และลูกเห็บตกบางพื้นที่

## ๑๑.โครงการพัฒนาแหล่งน้ำ (สำนักอนุรักษ์และฟื้นฟูแหล่งน้ำ กรมทรัพยากรน้ำ ข้อมูล ณ วันที่ ๑๘ มีนาคม ๒๕๖๒)

| ลำดับที่ | ชื่อโครงการ  | พื้นที่ดำเนินการ                           |                |                 |             | ความจุเก็บกัก (ล้าน ลบ.ม.) | ปริมาณปัจจุบัน (ล้าน ลบ.ม.) |
|----------|--|--|----------------|-----------------|-------------|----------------------------|-----------------------------|
|          |  | ตำบล                                       | อำเภอ          | จังหวัด         | ลุ่มน้ำหลัก |                            |                             |
| ๑        | โครงการอนุรักษ์ฟื้นฟูแหล่งน้ำห้วยไม้เต็ง                       |  | บ้านคา,สวนผึ้ง | ราชบุรี         | แม่กลอง     | วางท่อผันน้ำ               | -                           |
| ๒        | โครงการอนุรักษ์ฟื้นฟูแหล่งน้ำหนองแหมหลวง                       | ต.แม่ปู้                                   | แม่พริก        | ลำปาง           | วัง         | ๒.๖๙                       | ๐.๑๒                        |
| ๓        | โครงการอนุรักษ์ฟื้นฟูแหล่งน้ำทุ่งกระเด็น                       | เขี้ยปราสาท,ท่าโพธิ์, ทุ่งกระเด็น, ทุ่งตาด | หนองกี่        | บุรีรัมย์       | มูล         | ๘.๖๓                       | ๒.๒๓                        |
| ๔        | โครงการอนุรักษ์ฟื้นฟูแหล่งน้ำบึงกิว (บึงจิว)                   | ธงธานี,บึงนคร                              | ธวัชบุรี       | ร้อยเอ็ด        | ชี          | ๔.๘๖                       | ๑.๓๙                        |
| ๕        | โครงการอนุรักษ์ฟื้นฟูแหล่งน้ำหนองดินตอย                        | สามเงา,ยกกระบัตร                           | สามเงา         | ตาก             | วัง         | ๕.๕๐                       | ๕.๗๔                        |
| ๖        | โครงการอนุรักษ์ฟื้นฟูแหล่งน้ำหนองบัวพระเจ้าหลวง                | เชิงดอย                                    | ดอกสะเก็ด      | เชียงใหม่       | ปิง         | ๐.๔๕                       | ๐.๒๘                        |
| ๗        | โครงการอนุรักษ์ฟื้นฟูแหล่งน้ำคลองพระปรัง                       |  | กบินทร์บุรี    | ปราจีนบุรี      | ปราจีนบุรี  | ก่อสร้างฝาย                | -                           |
| ๘        | โครงการอนุรักษ์ฟื้นฟูแหล่งน้ำหนองบัวลอย                        | แม่ยม                                      | เมือง          | แพร่            | ยม          | ๒.๕๐                       | ๑.๙๓                        |
| ๙        | โครงการอนุรักษ์ฟื้นฟูแหล่งน้ำคลองหลุมทองหลวง                   | สิงหนาท                                    | ลาดบัวหลวง     | พระนครศรีอยุธยา | เจ้าพระยา   | -                          | -                           |
| ๑๐       | โครงการอนุรักษ์ฟื้นฟูแหล่งน้ำบึงสีไฟ                           |  | เมือง          | พิจิตร          | น่าน        | ๐.๖๐                       | ๐.๕๑                        |
| ๑๑       | โครงการอนุรักษ์ฟื้นฟูแหล่งน้ำพื้นที่บางระกำ                    |  | บางระกำ        | พิษณุโลก        | ยม          | ๒.๐๑                       | ๑.๓๒                        |
| ๑๒       | โครงการอนุรักษ์ฟื้นฟูแหล่งน้ำห้วยหลวง-หนองหายฯ                 |  | กุมภวาปี       | อุดรธานี        | ชี          | ๑๐๗.๘๗                     | ๖๙.๖๕                       |
| ๑๓       | โครงการอนุรักษ์ฟื้นฟูแหล่งน้ำโครงการลำน้ำอิง                   |  | แม่ใจ,เมือง    | พะเยา           | โขง         | ๑.๐๓                       | ๐.๖๕                        |
| ๑๔       | โครงการอนุรักษ์ฟื้นฟูแหล่งน้ำหนองลาดควาย                       | นาแต่                                      | คำตาก้า        | สกลนคร          | โขง         | ๓.๔๕                       | ๔.๓๔                        |
| ๑๕       | โครงการอนุรักษ์ฟื้นฟูแหล่งน้ำแระแม (พื้นที่แก้มลิงปึงเชียงตึก) | แระแม,ในเมือง                              | เมือง          | อุบลราชธานี     | มูล         | ๒.๐๐                       | ๑.๑๑                        |
| ๑๖       | โครงการปรับปรุงและฟื้นฟูแหล่งน้ำบึงห้วยชัน **                  | วังชัย                                     | น้ำพอง         | ขอนแก่น         | ชี          | ๐.๙๑                       | ๐.๗๒                        |
| ๑๗       | โครงการอนุรักษ์ฟื้นฟูแหล่งน้ำบ้านคำบอน**                       | บัวเงิน                                    | น้ำพอง         | ขอนแก่น         | ชี          | ๐.๓๐                       | ๐.๑๐                        |
| ๑๘       | โครงการอนุรักษ์ฟื้นฟูแหล่งน้ำแก้มลิงบึงปากถูกเทียม**           | น้ำพอง                                     | น้ำพอง         | ขอนแก่น         | ชี          | ๒.๒๙                       | ๒.๐๓                        |
| ๑๙       | โครงการอนุรักษ์ฟื้นฟูหนองอ้อ**                                 | สะอาด                                      | น้ำพอง         | ขอนแก่น         | ชี          | ๐.๔๖                       | ๐.๒๘                        |
|          | รวม  |  |                |                 |             | ๑๔๕.๕๕                     | ๙๒.๔๐                       |

\*\*\*มีการปรับปรุงข้อมูลราย ๒ สัปดาห์

\*\* ข้อมูลจากเครื่องมือตรวจวัดระดับน้ำขนาดเล็กของ สสนก



## ๑๒. การช่วยเหลือเพื่อบรรเทาสถานการณ์ภัยแล้ง (กรมทรัพยากรน้ำ)

สรุปการสูบน้ำ และบริการน้ำดื่ม เพื่อช่วยเหลือสถานการณ์ภัยแล้งตั้งแต่ ๒๙ ตุลาคม ๒๕๖๑ - ๑๘ มีนาคม พ.ศ. ๒๕๖๒

| หน่วยงาน | จังหวัด       | ปริมาณสูบน้ำ<br>(ลบ.ม.) | ปริมาณแจกจ่ายน้ำ<br>(ลิตร) | ประโยชน์ที่ได้รับ |         |         |
|----------|---------------|-------------------------|----------------------------|-------------------|---------|---------|
|          |               |                         |                            | อุปโภค-บริโภค     |         |         |
|          |               |                         |                            | ครัวเรือน         | ประชากร | พื้นที่ |
| ภาค ๑    | ลำปาง         | ๒๑,๐๐๐                  | ๓๓๑,๗๐๐                    | ๓๒,๐๑๙            | ๑๑๓,๖๙๖ | ๔๗๕     |
|          | กำแพงเพชร     | -                       | ๕๑,๒๑๗                     | ๔๔,๑๒๕            | ๑๗๙,๓๑๐ | -       |
|          | เชียงใหม่     | -                       | ๔๒,๘๙๑                     | ๓๒,๖๐๙            | ๑๑๔,๖๕๔ | -       |
|          | แม่ฮ่องสอน    | -                       | ๔๑,๖๔๔                     | -                 | ๖๐,๙๘๖  | -       |
|          | เชียงใหม่     | -                       | ๑๘,๓๒๒                     | ๒๑,๒๐๑            | ๘๗,๖๗๕  | -       |
| ภาค ๒    | นครสวรรค์     | ๒,๖๘๒,๔๕๐               | ๓๖,๐๐๐                     | ๑,๘๑๔             | ๓,๔๘๒   | ๔,๓๐๐   |
|          | อุทัยธานี     | ๑,๐๐๖,๐๒๐               | -                          | -                 | -       | ๒,๐๐๐   |
|          | สิงห์บุรี     | ๑,๒๗๖,๕๖๐               | -                          | ๑๕๐               | ๔๕๐     | -       |
|          | ลพบุรี        | ๔๔๐,๖๔๐                 | -                          | ๘๕๓               | ๒,๑๖๙   | -       |
|          | สระบุรี       | ๑๒๙,๖๐๐                 | ๑๕๖,๐๐๐                    | ๑,๗๗๖             | ๔,๕๗๘   | -       |
| ภาค ๓    | อุดรธานี      | ๑,๑๕๖,๕๐๖               | ๓๗,๐๐๐                     | ๖๔๖               | ๒,๗๖๐   | ๒,๒๐๐   |
|          | สกลนคร        | ๗๑๕,๓๒๐                 | -                          | ๓๘๕               | ๓,๑๗๐   | ๓,๖๐๐   |
|          | นครพนม        | ๑๐๒,๑๐๐                 | -                          | ๕๙๘               | ๓,๙๐๐   | ๒๕๙     |
| ภาค ๔    | ขอนแก่น       | ๙๗๑,๙๔๐                 | -                          | ๒,๑๙๓             | ๘,๘๔๖   | -       |
|          | มหาสารคาม     | ๒๘,๐๐๐                  | -                          | ๘๘                | ๕๒๑     | -       |
|          | ร้อยเอ็ด      | ๑๔๖,๘๐๐                 | -                          | ๒๐๑               | ๘๐๐     | -       |
| ภาค ๕    | บุรีรัมย์     | ๖๓๗,๒๐๐                 | -                          | ๒,๗๔๙             | ๙,๖๑๕   | -       |
|          | นครราชสีมา    | ๒,๓๔๙,๙๕๐               | -                          | ๕,๗๕๑             | ๒๐,๗๔๒  | -       |
| ภาค ๖    | ปราจีนบุรี    | ๒,๖๓๘,๔๐๐               | -                          | ๗๙๔               | ๒,๖๔๒   | ๖,๗๗๕   |
| ภาค ๗    | สุพรรณบุรี    | ๘๑,๐๐๐                  | -                          | ๒๐๐               | ๘๐๐     | ๓,๐๐๐   |
| ภาค ๘    | นครศรีธรรมราช | ๖๓๓,๔๒๐                 | -                          | ๗๙๐               | -       | ๘,๐๐๐   |
| ภาค ๙    | อุตรดิตถ์     | ๗๑๒,๓๘๐                 | ๔๙๖,๔๐๐                    | ๒,๔๑๗             | ๙,๙๖๕   | ๑,๐๐๐   |
|          | สุโขทัย       | ๗๑๙,๒๘๐                 | -                          | ๘๑๓               | ๒,๖๑๐   | ๕,๑๐๐   |
|          | แพร่          | ๙๐๒,๑๖๐                 | -                          | ๑๗๐               | ๓๖๐     | ๒,๑๕๐   |
| ภาค ๑๐   | กระบี่        | ๑๖,๐๐๐                  | -                          | ๓๑๙               | ๑,๓๐๐   | ๒,๕๕๐   |
|          | สุราษฎร์ธานี  | ๙,๖๐๐                   | -                          | ๑๒๐               | ๓๘๐     | ๘,๔๒๒   |
| ภาค ๑๑   | อุบลราชธานี   | ๑๐๔,๒๒๕                 | -                          | ๙๕๗               | ๓,๔๙๒   | -       |
|          | ยโสธร         | ๘๘,๒๐๐                  | -                          | ๓๒๐               | ๑,๔๒๘   | ๑๐๐     |
|          | อำนาจเจริญ    | ๓๐,๐๐๐                  | -                          | ๕๐๐               | ๑,๖๐๐   | ๑๐๐     |
|          |               | ๑๗,๕๙๘,๗๕๑              | ๑,๒๑๑,๑๗๔                  | ๑๕๔,๕๕๘           | ๖๔๑,๙๓๑ | ๕๐,๐๓๑  |

## ๑๓.การช่วยเหลือเพื่อบรรเทาสถานการณ์อุทกภัย (กรมทรัพยากรน้ำ)

สรุปการสูบน้ำ และบริการน้ำดื่ม เพื่อช่วยเหลือสถานการณ์อุทกภัยตั้งแต่ ๒๙ ตุลาคม ๒๕๖๑ - ๑๘ มีนาคม พ.ศ. ๒๕๖๒

| หน่วยงาน | จังหวัด       | ปริมาณสูบน้ำ<br>(ลบ.ม.) | ปริมาณแจกจ่ายน้ำ<br>(ลิตร) | ประโยชน์ที่ได้รับ |         |         |
|----------|---------------|-------------------------|----------------------------|-------------------|---------|---------|
|          |               |                         |                            | อุปโภค-บริโภค     |         |         |
|          |               |                         |                            | ครัวเรือน         | ประชากร | พื้นที่ |
| ภาค ๗    | เพชรบุรี      | ๙,๗๒๐                   | -                          | ๒,๖๐๐             | ๑๑,๐๐๐  | -       |
|          | นครปฐม        | ๔๐๓,๓๘๐                 | -                          | ๓๐๐               | ๑,๔๐๐   | ๓,๐๐๐   |
|          | สมุทรสงคราม   | ๖๙,๑๒๐                  | -                          | ๕๐                | ๒,๐๐๐   | -       |
| ภาค ๘    | สงขลา         | ๔๑๓,๑๐๐                 | -                          | ๒,๘๓๐             | ๖,๔๘๐   | -       |
|          | พัทลุง        | ๑๙๑,๑๖๐                 | -                          | ๙๘๓               | ๑,๑๓๔   | -       |
|          | นครศรีธรรมราช | ๔๓,๗๔๐                  | -                          | ๘๓๖               | -       | -       |
| ภาค ๑๐   | ชุมพร         | ๗,๒๐๐                   | -                          | ๓๕                | ๑๒๐     | ๑๕      |
|          | ภูเก็ต        | ๔,๘๐๐                   | -                          | ๙๘๐               | ๔,๒๒๕   | ๕,๖๐๐   |
|          | สุราษฎร์ธานี  | ๔๔,๐๐๐                  | -                          | ๓๐                | ๑๐๕     | ๒๐๐     |
|          |               | ๑,๑๘๖,๒๒๐               | -                          | ๘,๖๔๔             | ๒๖,๔๖๔  | ๘,๘๑๕   |

## ความช่วยเหลือด้านการป้องกันวิกฤติน้ำ ของกรมทรัพยากรน้ำ

วันที่ ๑๕ มีนาคม ๒๕๖๒

๑) สำนักงานทรัพยากรน้ำภาค ๔

๒) พื้นที่ดำเนินการ ติดตั้งเครื่องสูบน้ำขนาด ๑๒ นิ้ว สูบน้ำจากทุ่งพิงพีช ไปยังหนองผักถ่อ สำหรับเป็นน้ำดิบในการผลิตน้ำประปาบ้านโนนหอม หมู่ ๘ และหมู่ ๑๑ ตำบลเพ็กใหญ่ อำเภอพล จังหวัดขอนแก่น

๓) ผลประโยชน์ที่คาดว่าจะได้รับ - ไร่ - ลูกบาศก์เมตร  
๔๔๖ ไร่ - ๑,๑๕๐ ลูกบาศก์เมตร  
ครัวเรือน ๑,๑๕๐ คน



ข้อมูลจากเว็บไซต์กรมทรัพยากรน้ำ : <http://dwr.go.th>

จึงเรียนมาเพื่อโปรดทราบ

นายสุวัฒน์ เปี่ยมปัจจัย  
อธิบดีกรมทรัพยากรน้ำ