

รายงานสถานการณ์น้ำลุ่มน้ำยมและน่าน

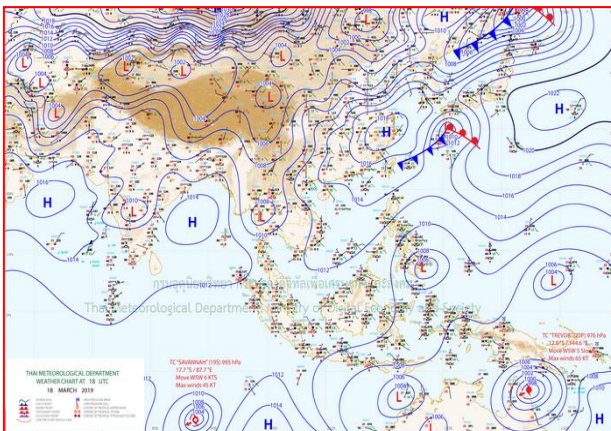
วันที่ 19 มีนาคม 2562

1) สภาพภูมิอากาศ

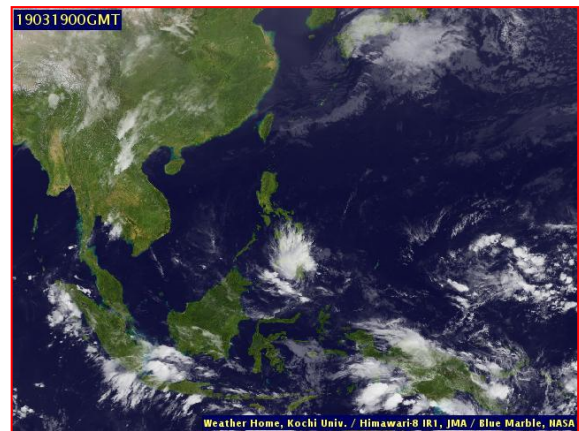
ลักษณะอากาศทั่วไป (ที่มา: กรมอุตุนิยมวิทยา)

พยากรณ์อากาศ 24 ชั่วโมงข้างหน้า ประเทศไทยตอนบนมีอากาศร้อนโดยทั่วไป และจะมีพายุฤดูร้อนเกิดขึ้นบริเวณภาคเหนือ และภาคตะวันออกเฉียงเหนือตอนบน โดยมีลักษณะของพายุฝนฟ้าคะนอง ลมกระโชกแรง ลูกเห็บตกบางพื้นที่ ขอให้ประชาชนบริเวณดังกล่าวระวังอันตรายจากพายุฤดูร้อน ควรอยู่ห่างจากต้นไม้ใหญ่ สิ่งปลูกสร้าง ป้ายโฆษณาที่ไม่แข็งแรง รวมทั้งหลีกเลี่ยงทำกิจกรรมกลางแจ้ง สำหรับเกษตรกรควรระวังและป้องกันความเสียหายต่อผลผลิตทางการเกษตรไว้ด้วย

อากาศร้อนในตอนกลางวัน โดยมีพายุฝนฟ้าคะนอง ร้อยละ 10 ของพื้นที่ กับมีลมกระโชกแรง และลูกเห็บตกบางแห่ง ส่วนมากบริเวณจังหวัดแพร่ น่าน อุตรดิตถ์ พิษณุโลก และเพชรบูรณ์ อุณหภูมิต่ำสุด 18-25 องศาเซลเซียส อุณหภูมิสูงสุด 34-40 องศาเซลเซียส ผลคาดการณ์ปริมาณน้ำฝนล่วงหน้า 1-7 วัน ในช่วงวันที่ 18 - 19 และ 23 - 24 มี.ค. 62 มีอากาศร้อนในตอนกลางวัน โดยมีพายุฝนฟ้าคะนองร้อยละ 10-20 ของพื้นที่ กับมีลมกระโชกแรงและลูกเห็บตกบางแห่ง อุณหภูมิต่ำสุด 17-25 องศาเซลเซียส อุณหภูมิสูงสุด 34-39 องศาเซลเซียส ส่วนในช่วงวันที่ 20 - 22 มี.ค. 62 อากาศร้อนถึงร้อนจัดในตอนกลางวัน อุณหภูมิต่ำสุด 21-26 องศาเซลเซียส อุณหภูมิสูงสุด 36-40 องศาเซลเซียส



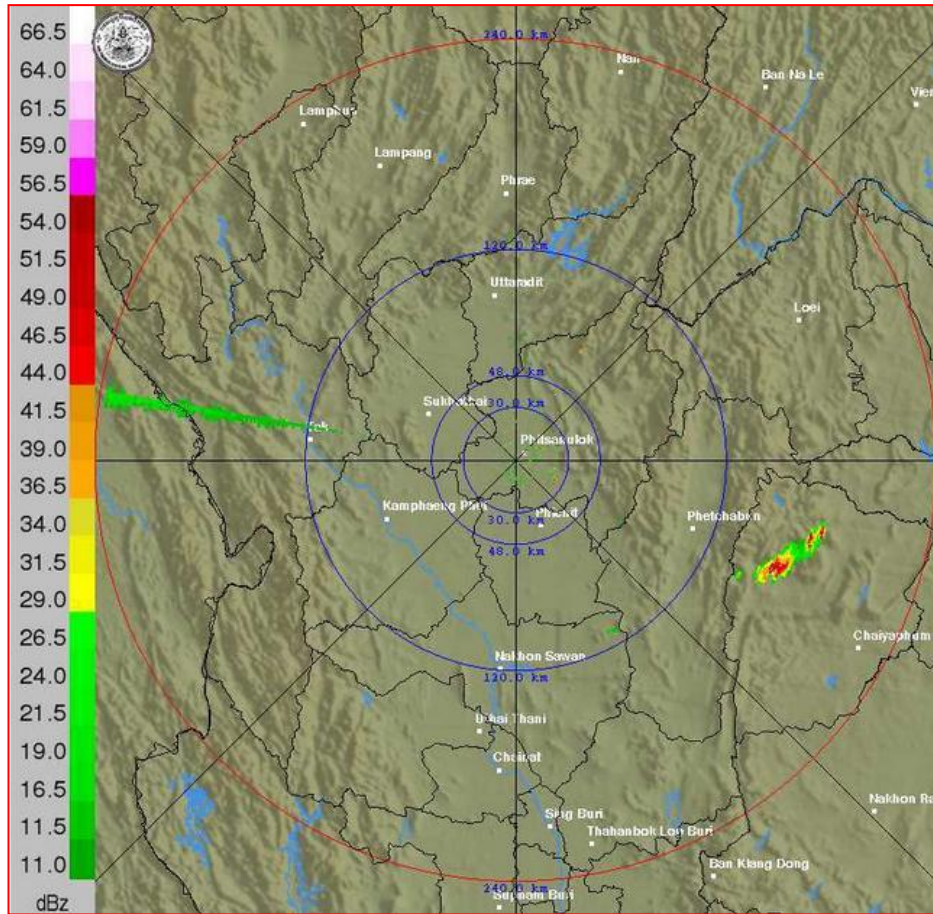
แผนที่อากาศ วันที่ 19 มี.ค. 2562 เวลา 07.00 น.



ภาพถ่ายจากดาวเทียม วันที่ 19 มี.ค. 2562

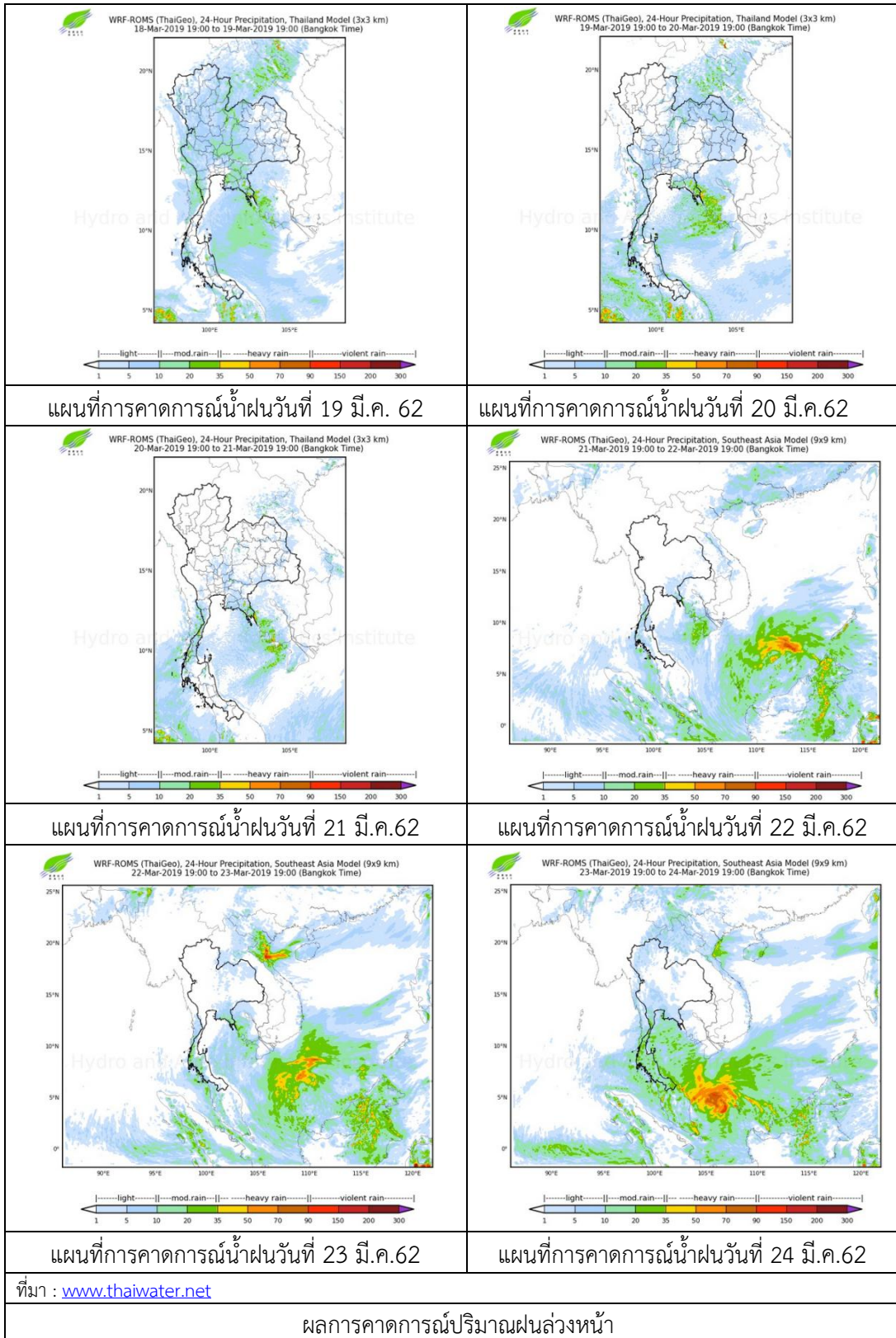
2) สถานการณ์ฝน

จากข้อมูลสถานการณ์ฝนในพื้นที่ลุ่มน้ำยมและน่านของวันที่ 19 มีนาคม 2562 จากกรมทรัพยากรน้ำ กรมอุตุนิยมวิทยา กรมชลประทาน และสถาบันสารสนเทศทรัพยากรน้ำและการเกษตร (องค์การมหาชน) พบว่ามีปริมาณฝนตกในพื้นที่ลุ่มน้ำยมและน่าน บริเวณจังหวัดน่าน 2.3 มม. และจังหวัดแพร่ 3.4 มม.



ภาพเรดาร์ตรวจอากาศ “พิษณุโลก” ณ วันที่ 19 มีนาคม 2562 (ที่มา : กรมอุตุนิยมวิทยา)

สถานการณ์น้ำฝน



3) ข้อมูลปริมาณน้ำในลำน้ำ

ปัจจุบันสถานการณ์น้ำในลุ่มน้ำยมอยู่ในภาวะเฝ้าระวังน้ำแล้ง ระดับน้ำในลำน้ำส่วนใหญ่มีแนวโน้มลดลง และสถานการณ์น้ำในลำน้ำน่านอยู่ในภาวะปกติ ระดับน้ำในลำน้ำส่วนใหญ่มีแนวโน้มลดลง

สถานการณ์น้ำท่า (15 – 19 มี.ค. 2562 ที่มา: กรมชลประทาน)

สถานี	แม่น้ำ	อำเภอ	จังหวัด	ระดับตลิ่ง	ศุกร์	เสาร์	อาทิตย์	จันทร์	อังคาร
				ปริมาณน้ำ (ลบ.ม./วิ.)	15 มี.ค.	16 มี.ค.	17 มี.ค.	18 มี.ค.	19 มี.ค.
Y.14	ยม	ศรีสัชชนาลัย	สุโขทัย	12.00	0.58	0.58	0.57	0.58	0.57
				2,319	***	***	***	***	***
Y.16	ยม	บางระกำ	พิษณุโลก	7.00	0.98	0.90	0.85	0.84	0.84
				207.0	***	***	***	***	***
Y.5	ยม	โพทะเล	พิจิตร	8.25	2.76	2.70	2.71	2.67	2.65
				652	***	***	***	***	***
N.60	น่าน	ตรอน	อุตรดิตถ์	9.70	2.15	2.25	2.30	2.09	2.01
				2,055	330.10	341.80	347.80	323.30	314.40
N.27A	น่าน	พรหม พิราม	พิษณุโลก	9.17	2.30	2.26	2.39	2.52	2.54
				476	210.70	208.40	215.90	223.70	224.90
N.7A	น่าน	บางมูลนาก	พิจิตร	10.78	2.78	2.79	2.77	2.88	2.98
				1,152	199.60	200.30	198.90	206.80	214.20

*** ยังไม่ได้รับรายงาน



สถานีสะพานพระเมเีย อ.เมือง จ.สุโขทัย
(ลุ่มน้ำยม)



สถานีสะพานเฉลิมพระเกียรติ อ.บางมูลนาก จ.พิจิตร
(ลุ่มน้ำน่าน)

ปริมาณน้ำในลำน้ำในพื้นที่ลุ่มน้ำยมและน่าน

4) สรุป

- สถานการณ์น้ำในลำน้ำยมอยู่ในภาวะเฝ้าระวังน้ำแล้ง ระดับน้ำในลำน้ำส่วนใหญ่มีแนวโน้มลดลง
- สถานการณ์น้ำในลุ่มน้ำน่านอยู่ในภาวะปกติ (ระดับน้ำต่ำกว่าระดับตลิ่งต่ำสุด) ระดับน้ำในลำน้ำส่วนใหญ่มีแนวโน้มลดลง