

รายงานสรุปสภาพน้ำในอ่างเก็บน้ำขนาดใหญ่และขนาดกลาง

% ปริมาณน้ำรวมและค่าดัชนีปัจจุบัน

รายงานสถานการณ์ ณ. วันที่ 19 มีนาคม 2562

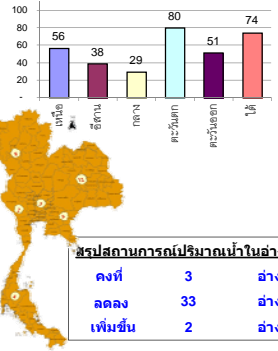
ปริมาณน้ำในอ่างที่ใช้การได้ในสัปดาห์นี้ + มากกว่า / - น้อยกว่า สัปดาห์ก่อน 807.44 ล้าน ลบ.ม.

สรุปสถานการณ์ปริมาณน้ำในอ่างเก็บน้ำที่ใช้ในกิจกรรมทั้งประเทศ มากกว่าปริมาณน้ำที่เหลือเข้าง่าง เมื่อเทียบกับสัปดาห์ก่อนผ่านภาค ควรใช้น้ำอย่างระมัดระวัง

เปรียบเทียบปริมาณน้ำรวมทั่วประเทศมีแนวโน้ม ปี 62 และ ปี 61

วันที่ 19 มีนาคม 2562 แท่งส้ม 45,620 ล้าน ลบ.ม. หรือ เท่ากับ 64%

วันที่ 19 มีนาคม 2561 แท่งส้ม 49,371 ล้าน ลบ.ม. หรือ เท่ากับ 70%



Summary table of water storage and changes by province, including columns for province, storage area, volume, and change from previous week.

Main data table with columns: Province, Volume, Actual Use, Storage, Current Status (Date 19/3/2019), Previous Status (Date 13/3/2019), Change, and Storage Status.

- หมายเหตุ: 1) อ่างเก็บน้ำขนาดใหญ่ หมายถึง อ่างเก็บน้ำที่มีความจุตั้งแต่ 100 ล้าน ลบ.ม. ขึ้นไป 2) เป็นอ่างเก็บน้ำอยู่ในความรับผิดชอบของการไฟฟ้าผลิตแห่งประเทศไทย(10) นอกนั้นอยู่ในความรับผิดชอบของกรมชลประทาน (28)

ที่มาข้อมูล : ตารางสรุปสภาพน้ำในอ่างเก็บน้ำขนาดใหญ่ทั่วประเทศ และตารางสรุปสภาพน้ำในอ่างเก็บน้ำภาคตะวันออกเฉียงเหนือ กรมชลประทาน



- ลำดับของเขื่อนตามความจุ 1.ศรีนครินทร์ 2.ภูมิพล 3.สิริกิติ์ 4.วชิราลงกรณ 5.รัชชประภา 6.ลุมพินี 7.สิรินธร 8.บางหลวง 9.ลำปาว 10.ป่าสัก ลำดับของเขื่อนตามปริมาณน้ำใช้การได้ 1.ภูมิพล 2.ศรีนครินทร์ 3.สิริกิติ์ 4.วชิราลงกรณ 5.รัชชประภา 6.ลำปาว 7.ลุมพินี 8.บางหลวง 9.สิรินธร 10.ป่าสัก