

## รายงานสถานการณ์น้ำลุ่มน้ำป่าสัก วันที่ 20 มีนาคม 2562

### 1) สภาพภูมิอากาศ (ที่มา : กรมอุตุนิยมวิทยา)

#### ลักษณะอากาศทั่วไป

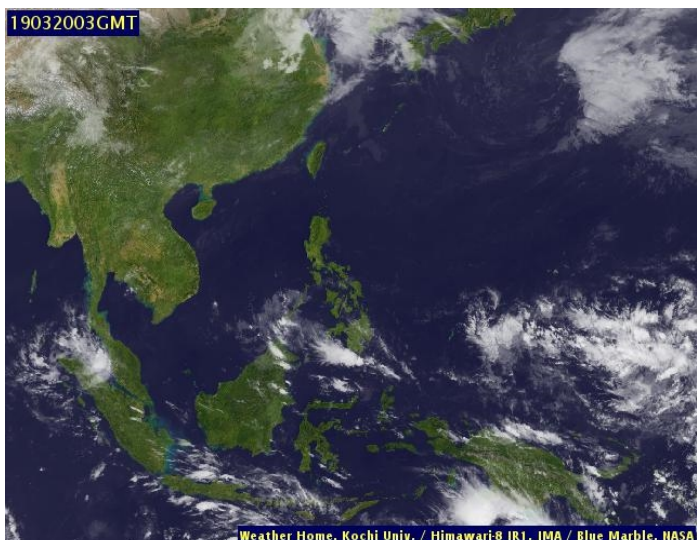
พยากรณ์อากาศ 24 ชั่วโมงข้างหน้า ประเทศไทยตอนบนมีอากาศร้อนถึงร้อนจัดในตอนกลางวัน

โดยมีฝนฟ้าคะนองบางพื้นที่บริเวณภาคตะวันออกเฉียงเหนือ ภาคกลาง ภาคตะวันออก และภาคใต้

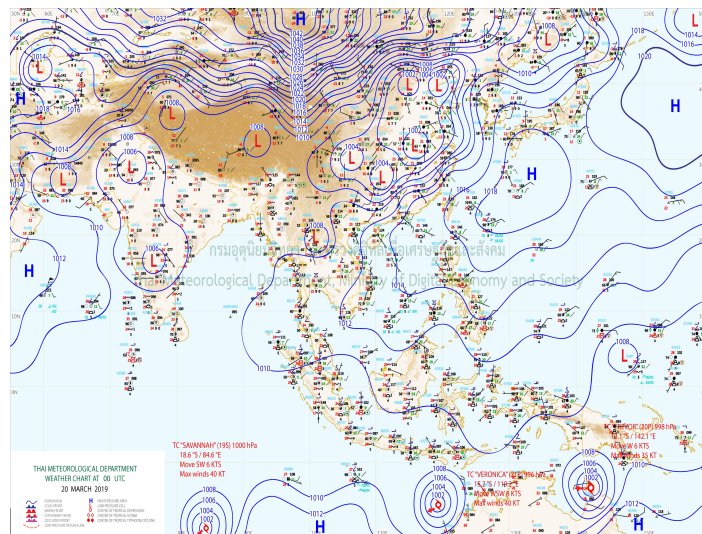
ประกอบกับมีลมใต้และลมตะวันออกเฉียงใต้พัดปกคลุมบริเวณดังกล่าว ลักษณะเช่นนี้ทำให้ประเทศไทยตอนบนมีฝนฟ้าคะนองบางพื้นที่ ส่วนภาคใต้มีลมตะวันออกเฉียงใต้พัดปกคลุม ทำให้ภาคใต้มีฝนฟ้าคะนองบางแห่ง

#### สภาพอากาศภาคกลาง ( เวลา 06:00 น.วันนี้ - 06:00 น.วันพรุ่งนี้ )

อากาศร้อนถึงร้อนจัดในตอนกลางวัน โดยมีฝนฟ้าคะนองบางพื้นที่ อุณหภูมิต่ำสุด 23-26 องศาเซลเซียส อุณหภูมิสูงสุด 37-40 องศาเซลเซียส ลมใต้ ความเร็ว 10-20 กม./ชม.



ภาพถ่ายดาวเทียม



แผนที่อากาศ

### 2) สรุปสถานการณ์ฝน

สรุปสถานการณ์ฝนในพื้นที่ลุ่มน้ำป่าสัก จากข้อมูลตรวจวัดปริมาณน้ำฝนของสถานีโทรมาตร โครงการพัฒนาระบบพยากรณ์และเตือนภัยทรัพยากรน้ำ กรมทรัพยากรน้ำ สสะสม 24 ชั่วโมง ระหว่างวันที่ 19 มีนาคม 2562 เวลา 07:00 น. ถึง วันที่ 20 มีนาคม 2562 เวลา 07:00 น.

และข้อมูลคาดการณ์ปริมาณน้ำฝนสะสม จากการประมวลผลข้อมูลภาพ NWP-WRF Model กรมอุตุนิยมวิทยา ดังแสดงในตาราง

| สถานีโทรมาตร                     | ที่ตั้ง                          | ปริมาณฝนตรวจวัดสะสม (ม.ม.) |       |          | ปริมาณฝนสะสมคาดการณ์ล่วงหน้า (ม.ม.) |          |        |
|----------------------------------|----------------------------------|----------------------------|-------|----------|-------------------------------------|----------|--------|
|                                  |                                  | 3 วัน                      | 2 วัน | เมื่อวาน | วันนี้                              | พรุ่งนี้ | 3 วัน  |
| 120401T โรงเรียนบ้านลำป่าสักมูล  | ต.ตงมูลเหล็ก อ.เมือง จ.เพชรบูรณ์ | 13.00                      | 13.00 | 0.00     | 36.42                               | 57.50    | 57.50  |
| 120701T บ้านสำราญ                | ต.กุดตาเพชร อ.ลำสนธิ จ.ลพบุรี    | 27.50                      | 8.50  | 0.00     | 53.59                               | 100.67   | 100.67 |
| 120601T โรงเรียนบ้านหนองมะค่า    | ต.หนองมะค่า อ.โคกเจริญ จ.ลพบุรี  | 0.00                       | 0.00  | 0.00     | 8.75                                | 38.00    | 38.00  |
| 120108T รพ.สต.บ้านทับกัก         | ต.อี่ปทุม อ.ด่านซ้าย จ.เลย       | 0.00                       | 0.00  | 0.00     | 71.78                               | 100.34   | 100.34 |
| 120501T โรงเรียนบ้านสันเจริญ     | ต.ท่าดวอง อ.หนองไผ่ จ.เพชรบูรณ์  | 7.50                       | 7.50  | 0.00     | 31.31                               | 53.59    | 53.59  |
| 120802T โรงเรียนชอย12 สาย 4 ซ้าย | ต.ตี่ลั้ง อ.พัฒนานิคม จ.ลพบุรี   | 0.00                       | 0.00  | 0.00     | 8.84                                | 15.54    | 15.54  |

## รายงานสถานการณ์น้ำลุ่มน้ำป่าสัก วันที่ 20 มีนาคม 2562

| สถานีโทรมาตร                       | ที่ตั้ง                               | ปริมาณฝนตรวจวัดสะสม (ม.ม.) |       |          | ปริมาณฝนสะสมคาดการณ์ล่วงหน้า (ม.ม.) |          |        |
|------------------------------------|---------------------------------------|----------------------------|-------|----------|-------------------------------------|----------|--------|
|                                    |                                       | 3 วัน                      | 2 วัน | เมื่อวาน | วันนี้                              | พรุ่งนี้ | 3 วัน  |
| 120502T อบต.บึงกระจับ              | ต.บึงกระจับ อ.วิเชียรบุรี จ.เพชรบูรณ์ | 6.00                       | 6.00  | 0.00     | 31.31                               | 53.59    | 53.59  |
| 120702T ลำสนธิที่บ้านท่ายาง        | ต.หนองยายโตะ อ.ชัยบาดาล จ.ลพบุรี      | 0.00                       | 0.00  | 0.00     | 53.59                               | 100.67   | 100.67 |
| 120901T ห้วยมวกเหล็กที่ อ.มวกเหล็ก | ต.มวกเหล็ก อ.มวกเหล็ก จ.สระบุรี       | 17.50                      | 17.50 | 0.00     | 3.57                                | 18.34    | 18.34  |

\*\*หมายเหตุ : ปริมาณฝนสะสมคาดการณ์ ได้จากการประมวลผลและคำนวณข้อมูลภาพจาก NWP-WRF Model กรมอุตุนิยมวิทยา\*\*

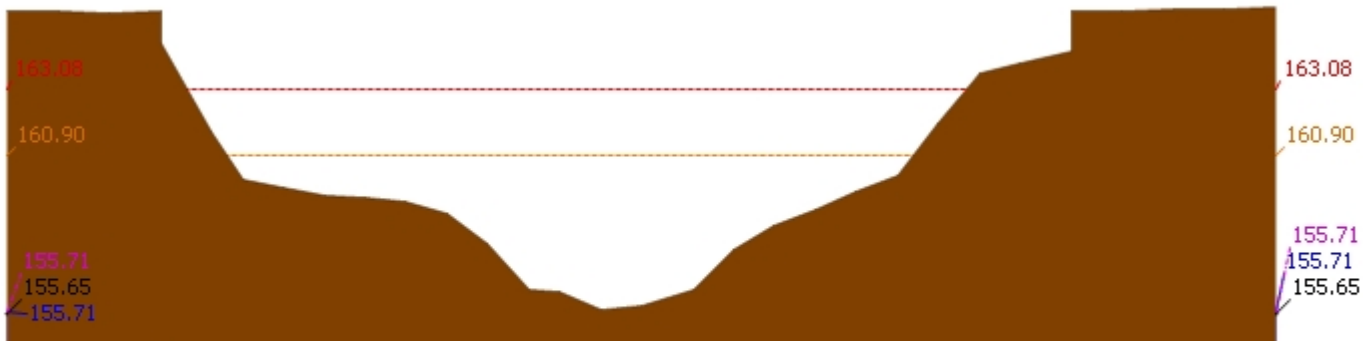
### 3) สรุประดับน้ำรายวัน

สรุปสถานการณ์น้ำในพื้นที่ลุ่มน้ำป่าสัก จากข้อมูลตรวจวัดระดับน้ำของสถานีโทรมาตรโครงการพัฒนาระบบพยากรณ์และเตือนภัยทรัพยากรน้ำ กรมทรัพยากรน้ำ ณ เวลา 07:00 น. ของวันที่ 20 มีนาคม 2562 และข้อมูลระดับน้ำคาดการณ์จากแบบจำลองทางคณิตศาสตร์ ดังแสดงในตาราง

| สถานีโทรมาตร                             | ที่ตั้ง                           | ระดับเตือนภัย | ระดับน้ำตรวจวัด (ม.รทก) |        | ระดับน้ำคาดการณ์ล่วงหน้า |        |        |         |
|--|-----------------------------------|---------------|-------------------------|--------|--------------------------|--------|--------|---------|
|  |                                   |               | เมื่อวาน                | วันนี้ | 1 วัน                    | 2 วัน  | 3 วัน  | แนวโน้ม |
| 120107T แม่น้ำป่าสักที่ อ.เมืองเพชรบูรณ์ | ต.นาป่า อ.เมือง จ.เพชรบูรณ์       | 113.4         | 110.59                  | 110.60 | 110.60                   | 110.60 | 110.60 | คงที่   |
| 120106T แม่น้ำป่าสักที่ อ.เสาไห้         | ต.ศาลาริไทย อ.เสาไห้ จ.สระบุรี    | 10.6          | 6.65                    | 6.48   | 6.48                     | 6.48   | 6.48   | คงที่   |
| 120205T แม่น้ำป่าสักที่บ้านอุมกะทาด      | ต.ศิลา อ.หล่มเก่า จ.เพชรบูรณ์     | 215.8         | 211.37                  | 211.37 | 211.37                   | 211.37 | 211.37 | คงที่   |
| 120109T แม่น้ำป่าสักที่ อ.แก่งคอย        | ต.แก่งคอย อ.แก่งคอย จ.สระบุรี     | 14.6          | 7.44                    | 7.44   | 7.44                     | 7.43   | 7.43   | คงที่   |
| 120110T แม่น้ำป่าสักที่บ้านวังโบลัด      | ต.วังโบลัด อ.หนองไผ่ จ.เพชรบูรณ์  | 92.5          | 84.92                   | 85.13  | 85.13                    | 85.12  | 85.12  | คงที่   |
| 120304T ห้วยน้ำพุที่บ้านกกกะบาก          | ต.โป่ง อ.ด่านซ้าย จ.เลย           | 305           | 301.37                  | 301.34 | 301.34                   | 301.34 | 301.34 | คงที่   |
| 120111T แม่น้ำป่าสักที่บ้านจางวาง        | ต.ลานบ่า อ.หล่มสัก จ.เพชรบูรณ์    | 132.7         | 128.98                  | 128.95 | 128.95                   | 128.94 | 128.94 | คงที่   |
| 120305T ห้วยน้ำพุที่ อ.หล่มเก่า          | ต.หล่มเก่า อ.หล่มเก่า จ.เพชรบูรณ์ | 158.1         | 154.50                  | 154.50 | 154.50                   | 154.50 | 154.50 | คงที่   |
| 120112T แม่น้ำป่าสักที่บ้านหนองแหวน      | ต.วังมะข่อ อ.เมือง จ.เพชรบูรณ์    | 100.3         | 93.70                   | 93.71  | 93.70                    | 93.70  | 93.69  | คงที่   |
| 120113T แม่น้ำป่าสักที่บ้านเขาค้าง       | ต.คลองกระจิง อ.ศรีเทพ จ.เพชรบูรณ์ | 52.9          | 48.41                   | 48.41  | 48.41                    | 48.40  | 48.40  | คงที่   |
| 120702T ลำสนธิที่บ้านท่ายาง              | ต.หนองยายโตะ อ.ชัยบาดาล จ.ลพบุรี  | 53            | 48.50                   | 48.50  | 48.50                    | 48.50  | 48.50  | คงที่   |
| 120105T แม่น้ำป่าสักที่บ้านวังมลเหนือ    | ต.ท่าอิฐ อ.หล่มสัก จ.เพชรบูรณ์    | 160.9         | 155.65                  | 155.71 | 155.71                   | 155.71 | 155.71 | คงที่   |
| 120901T ห้วยมวกเหล็กที่ อ.มวกเหล็ก       | ต.มวกเหล็ก อ.มวกเหล็ก จ.สระบุรี   | 192.6         | 188.75                  | 188.74 | 188.74                   | 188.74 | 188.74 | คงที่   |

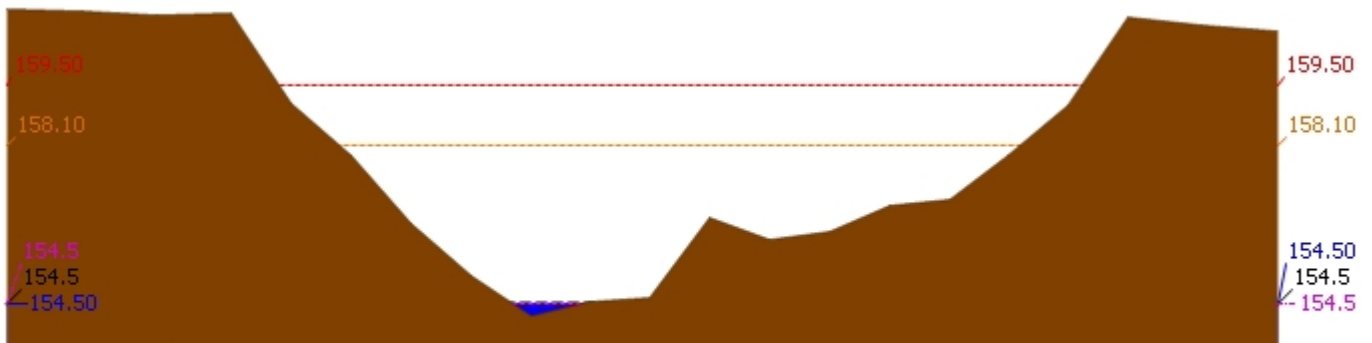
### 3.1) ระดับน้ำในลำน้ำ

## รายงานสถานการณ์น้ำลุ่มน้ำป่าสัก วันที่ 20 มีนาคม 2562



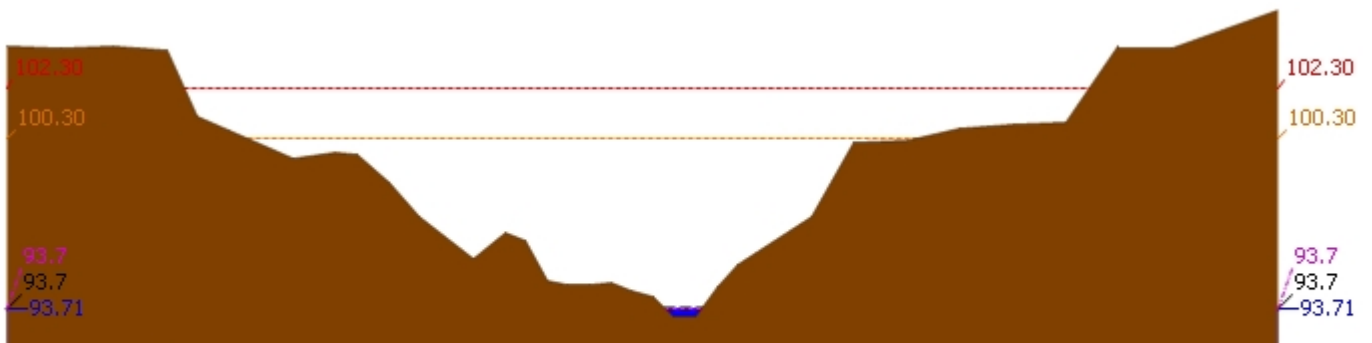
▲ ระดับปัจจุบัน --- ระดับวิกฤติ --- ระดับเฝ้าระวัง ---- เมื่อกวาน 7:00 น. - - - - คาดการณ์ล่วงหน้า 1 วัน

สถานี 120105T แม่น้ำป่าสักที่บ้านวังมเหนื่อ ต.ทำอัญญา อ.หล่มสัก จ.เพชรบูรณ์ ระดับน้ำ 155.71 ม.รทก.



▲ ระดับปัจจุบัน --- ระดับวิกฤติ --- ระดับเฝ้าระวัง ---- เมื่อกวาน 7:00 น. - - - - คาดการณ์ล่วงหน้า 1 วัน

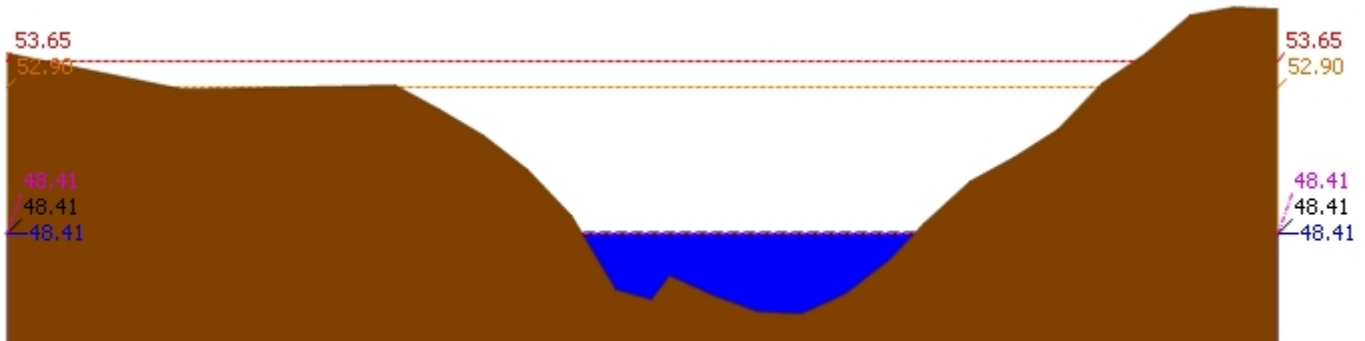
สถานี 120305T หัวน้ำพุที่ อ.หล่มเก่า ต.หล่มเก่า อ.หล่มเก่า จ.เพชรบูรณ์ ระดับน้ำ 154.50 ม.รทก.



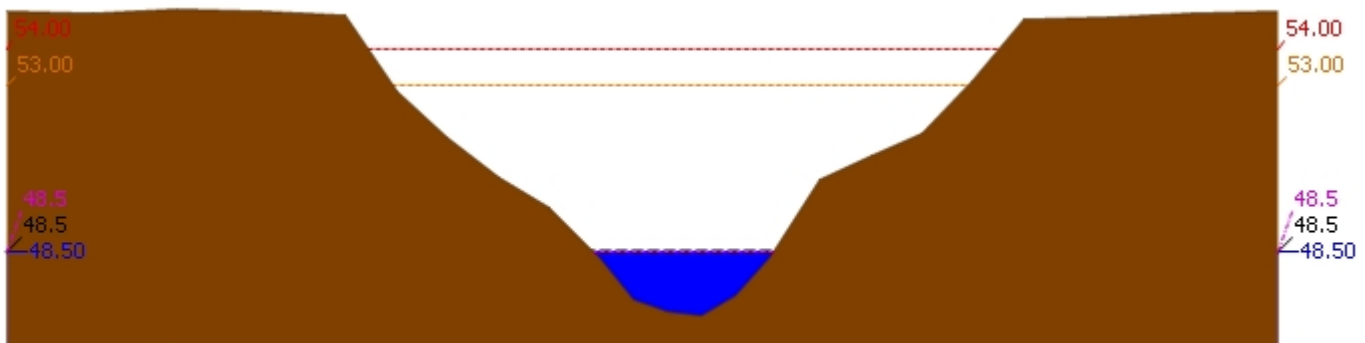
▲ ระดับปัจจุบัน --- ระดับวิกฤติ --- ระดับเฝ้าระวัง ---- เมื่อกวาน 7:00 น. - - - - คาดการณ์ล่วงหน้า 1 วัน

สถานี 120112T แม่น้ำป่าสักที่บ้านหนองแหวน ต.วังมะข่อ อ.เมือง จ.เพชรบูรณ์ ระดับน้ำ 93.71 ม.รทก.

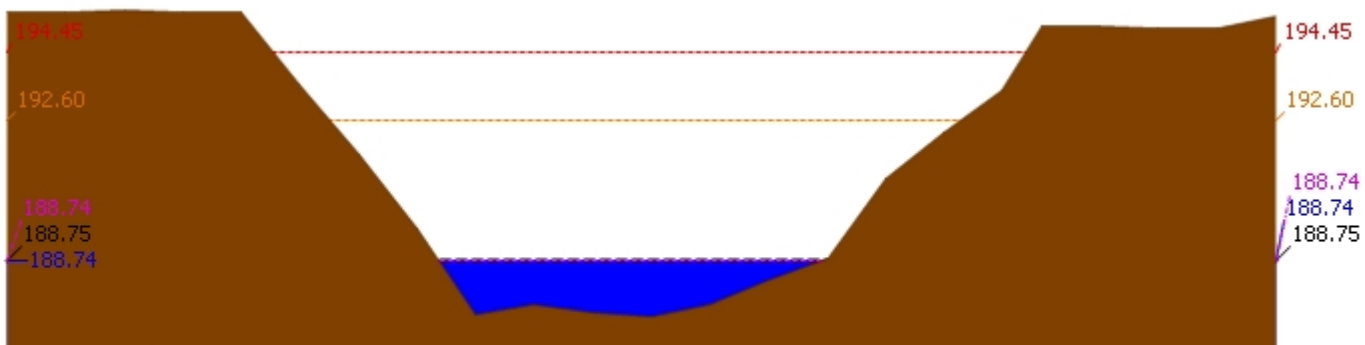
## รายงานสถานการณ์น้ำลุ่มน้ำป่าสัก วันที่ 20 มีนาคม 2562



▲ ระดับปัจจุบัน --- ระดับวิกฤติ --- ระดับเฝ้าระวัง ---- เมื่อกวาน 7:00 น. - - - - - คาดการณ์ล่วงหน้า 1 วัน  
สถานี 120113T แม่น้ำป่าสักที่บ้านเขาค้าง ต.คลองกระจิง อ.ศรีเทพ จ.เพชรบูรณ์ ระดับน้ำ 48.41 ม.รทก.

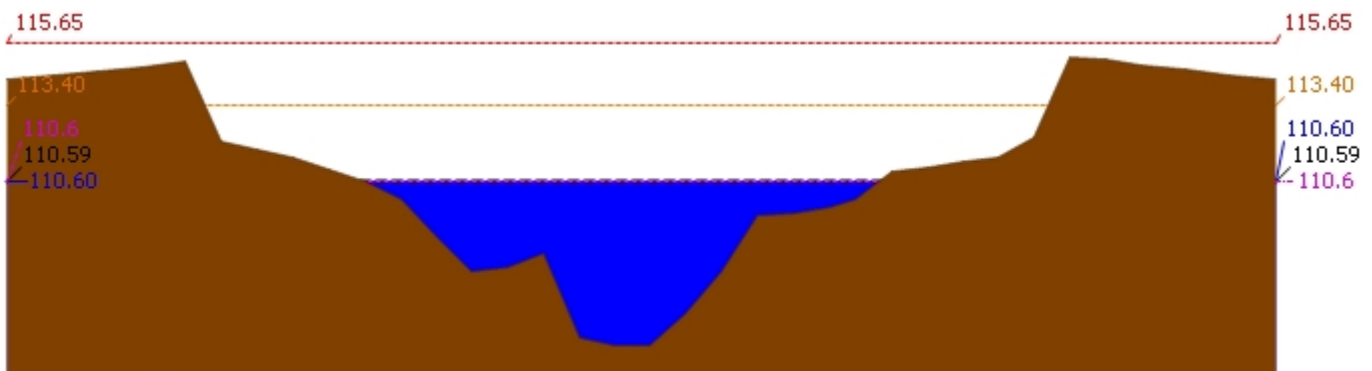


▲ ระดับปัจจุบัน --- ระดับวิกฤติ --- ระดับเฝ้าระวัง ---- เมื่อกวาน 7:00 น. - - - - - คาดการณ์ล่วงหน้า 1 วัน  
สถานี 120702T ลำสนธิที่บ้านท่าช้าง ต.หนองขาหย่าง อ.ชัยบาดาล จ.ลพบุรี ระดับน้ำ 48.50 ม.รทก.

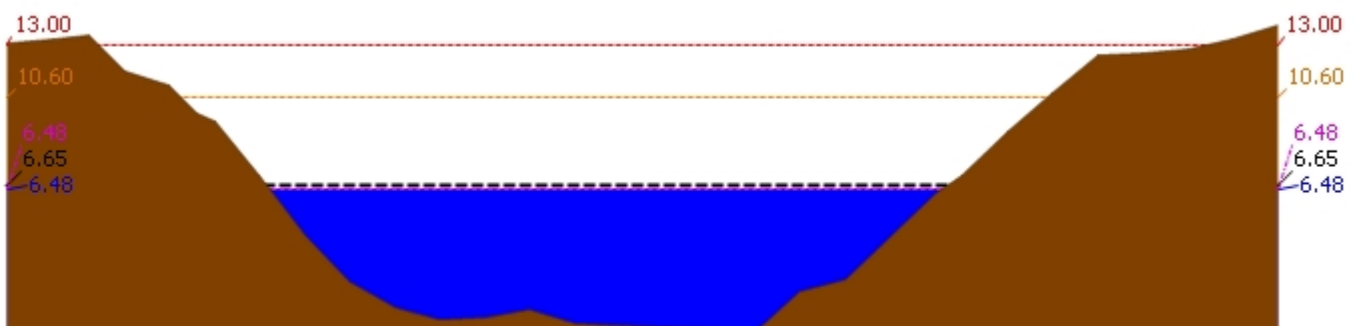


▲ ระดับปัจจุบัน --- ระดับวิกฤติ --- ระดับเฝ้าระวัง ---- เมื่อกวาน 7:00 น. - - - - - คาดการณ์ล่วงหน้า 1 วัน  
สถานี 120901T ห้วยมวกเหล็กที่ อ.มวกเหล็ก ต.มวกเหล็ก อ.มวกเหล็ก จ.สระบุรี ระดับน้ำ 188.74 ม.รทก.

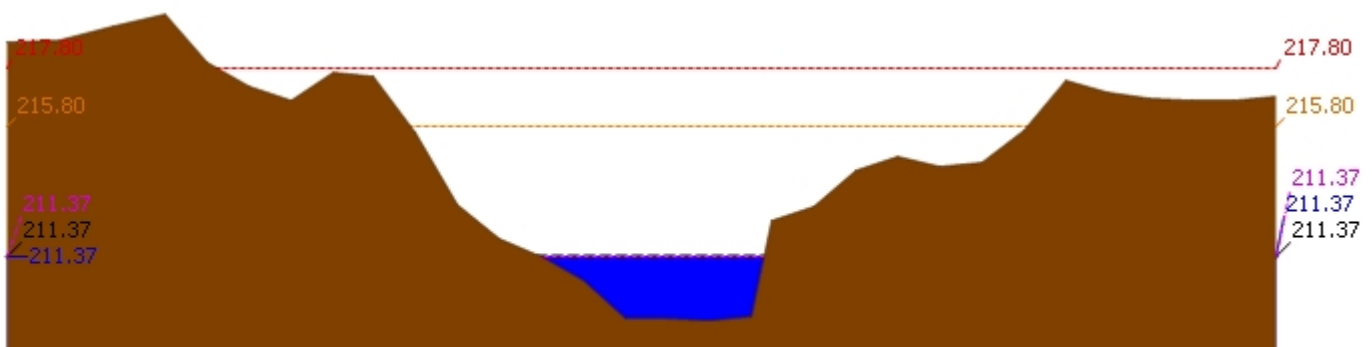
## รายงานสถานการณ์น้ำลุ่มน้ำป่าสัก วันที่ 20 มีนาคม 2562



▲ ระดับปัจจุบัน --- ระดับวิกฤติ --- ระดับเฝ้าระวัง ---- เมื่อวาน 7:00 น. - - - - - คาดการณ์ล่วงหน้า 1 วัน  
 สถานี 120107T แม่น้ำป่าสักที่ อ.เมืองเพชรบูรณ์ ต.นาป่า อ.เมือง จ.เพชรบูรณ์ ระดับน้ำ 110.60 ม.รทก.

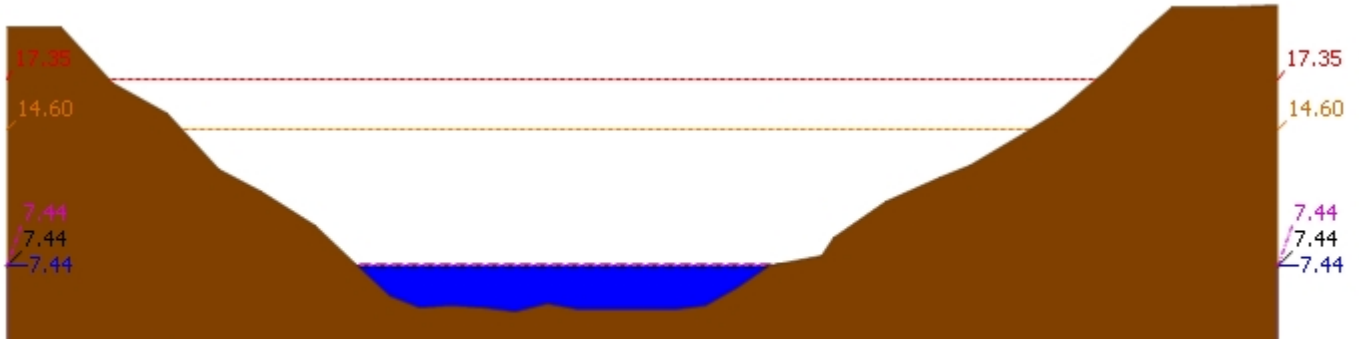


▲ ระดับปัจจุบัน --- ระดับวิกฤติ --- ระดับเฝ้าระวัง ---- เมื่อวาน 7:00 น. - - - - - คาดการณ์ล่วงหน้า 1 วัน  
 สถานี 120106T แม่น้ำป่าสักที่ อ.เสนาห์ ต.ศาลาวิไทย อ.เสนาห์ จ.สระบุรี ระดับน้ำ 6.48 ม.รทก.



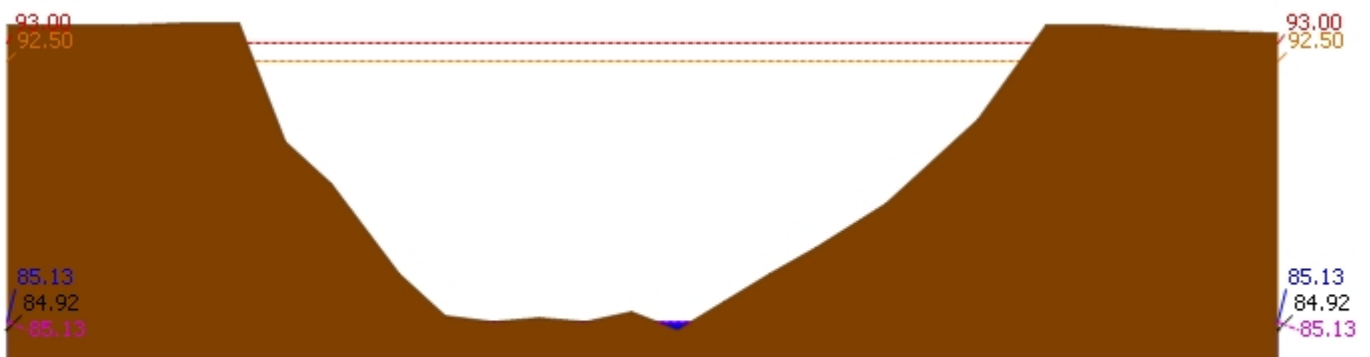
▲ ระดับปัจจุบัน --- ระดับวิกฤติ --- ระดับเฝ้าระวัง ---- เมื่อวาน 7:00 น. - - - - - คาดการณ์ล่วงหน้า 1 วัน  
 สถานี 120205T แม่น้ำป่าสักที่บ้านอู่กะทาด ต.ศิลา อ.หล่มเก่า จ.เพชรบูรณ์ ระดับน้ำ 211.37 ม.รทก.

## รายงานสถานการณ์น้ำลุ่มน้ำป่าสัก วันที่ 20 มีนาคม 2562



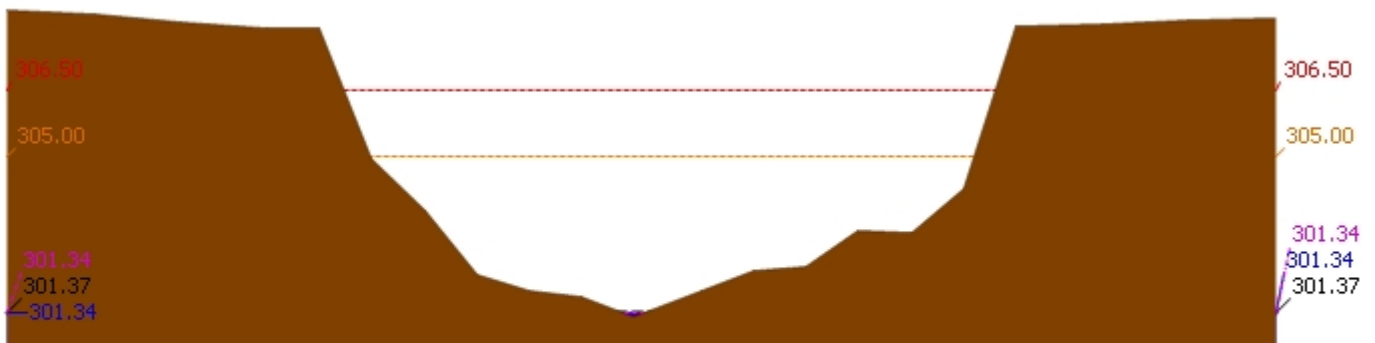
▲ ระดับปัจจุบัน --- ระดับวิกฤติ --- ระดับเฝ้าระวัง ---- เมื่อกาน 7:00 น. - - - - - คาดการณ์ล่วงหน้า 1 วัน

สถานี 120109T แม่น้ำป่าสักที่ อ.แก่งคอย ต.แก่งคอย อ.แก่งคอย จ.สระบุรี ระดับน้ำ 7.44 ม.รทก.



▲ ระดับปัจจุบัน --- ระดับวิกฤติ --- ระดับเฝ้าระวัง ---- เมื่อกาน 7:00 น. - - - - - คาดการณ์ล่วงหน้า 1 วัน

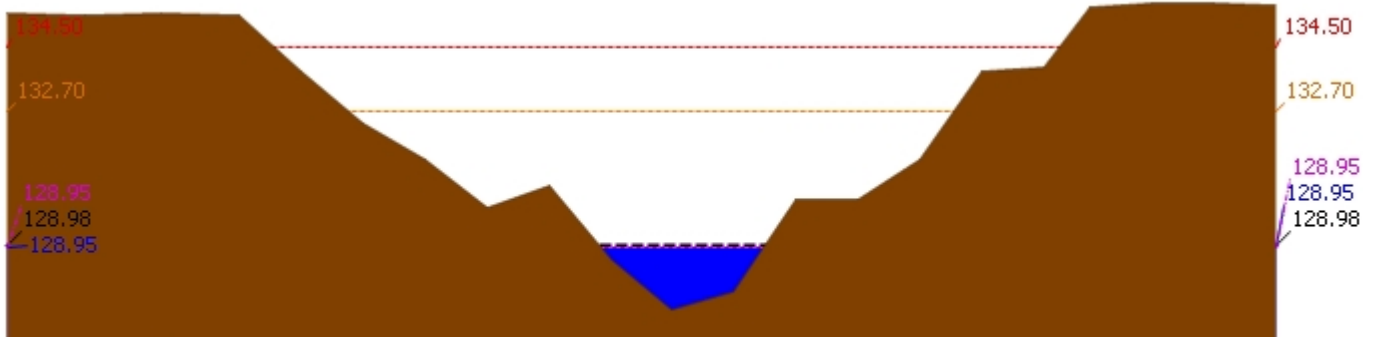
สถานี 120110T แม่น้ำป่าสักที่บ้านวังโบสถ์ ต.วังโบสถ์ อ.หนองไผ่ จ.เพชรบูรณ์ ระดับน้ำ 85.13 ม.รทก.



▲ ระดับปัจจุบัน --- ระดับวิกฤติ --- ระดับเฝ้าระวัง ---- เมื่อกาน 7:00 น. - - - - - คาดการณ์ล่วงหน้า 1 วัน

สถานี 120304T หัวน้ำพุที่บ้านกกกะบาก ต.โป่ง อ.ด่านซ้าย จ.เลย ระดับน้ำ 301.34 ม.รทก.

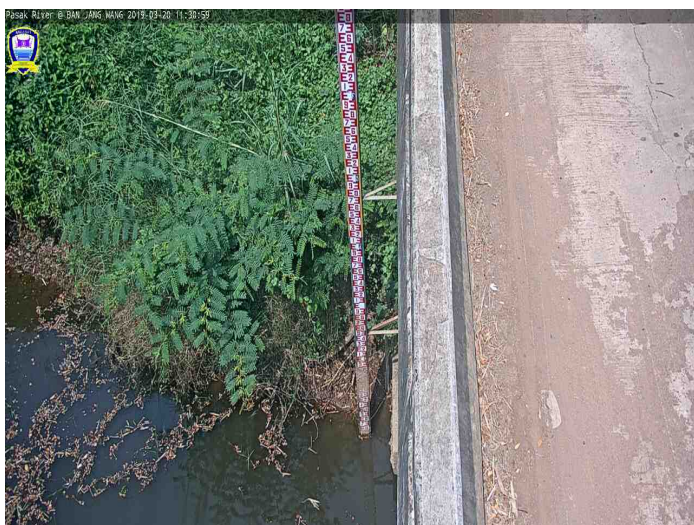
## รายงานสถานการณ์น้ำลุ่มน้ำป่าสัก วันที่ 20 มีนาคม 2562



▲ ระดับปัจจุบัน --- ระดับวิกฤติ --- ระดับฝายระวัง ---- เมื่อกาน 7:00 น. - - - - - คาดการณ์ล่วงหน้า 1 วัน

สถานี 120111T แม่น้ำป่าสักที่บ้านจางวาง ต.ลานบัว อ.หล่มสัก จ.เพชรบูรณ์ ระดับน้ำ 128.95 ม.รทก.

### 3.2) ภาพสถานการณ์น้ำจากกล้อง CCTV



แม่น้ำป่าสักที่บ้านจางวาง ต.ลานบัว อ.หล่มสัก จ.เพชรบูรณ์



แม่น้ำป่าสักที่ อ.เมืองเพชรบูรณ์ ต.นาป่า อ.เมือง จ.เพชรบูรณ์



แม่น้ำป่าสักที่ อ. แก่งคอย ต.แก่งคอย อ.แก่งคอย จ.สระบุรี

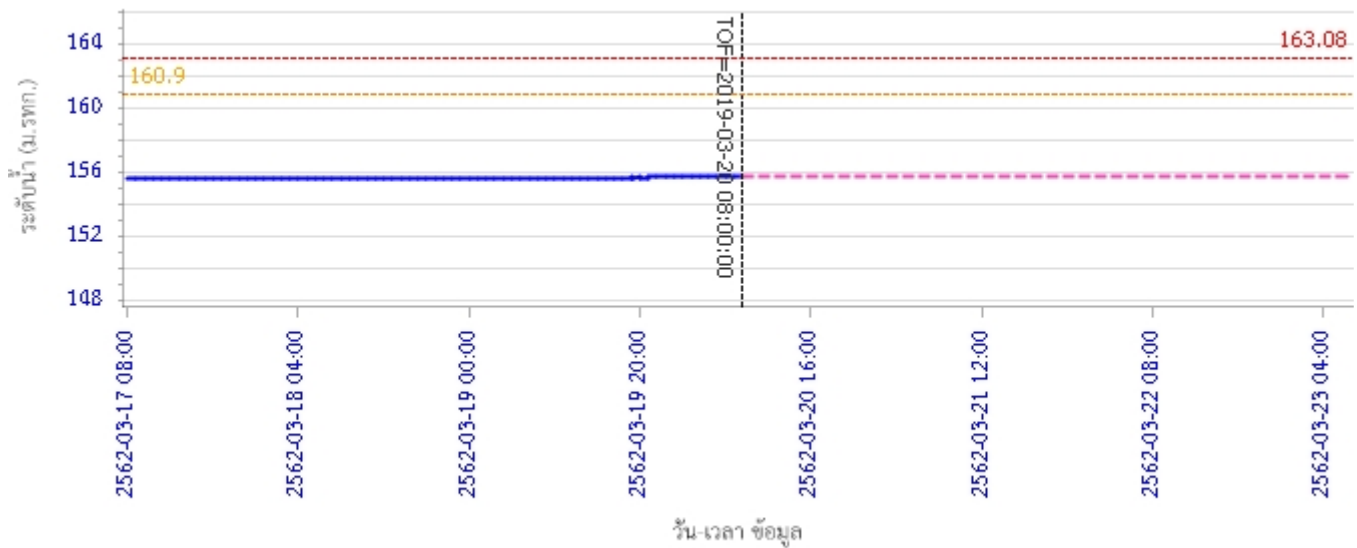


แม่น้ำป่าสักที่ อ.เสาไห้ ต.ศาลารีย์ไทย อ.เสาไห้ จ.สระบุรี

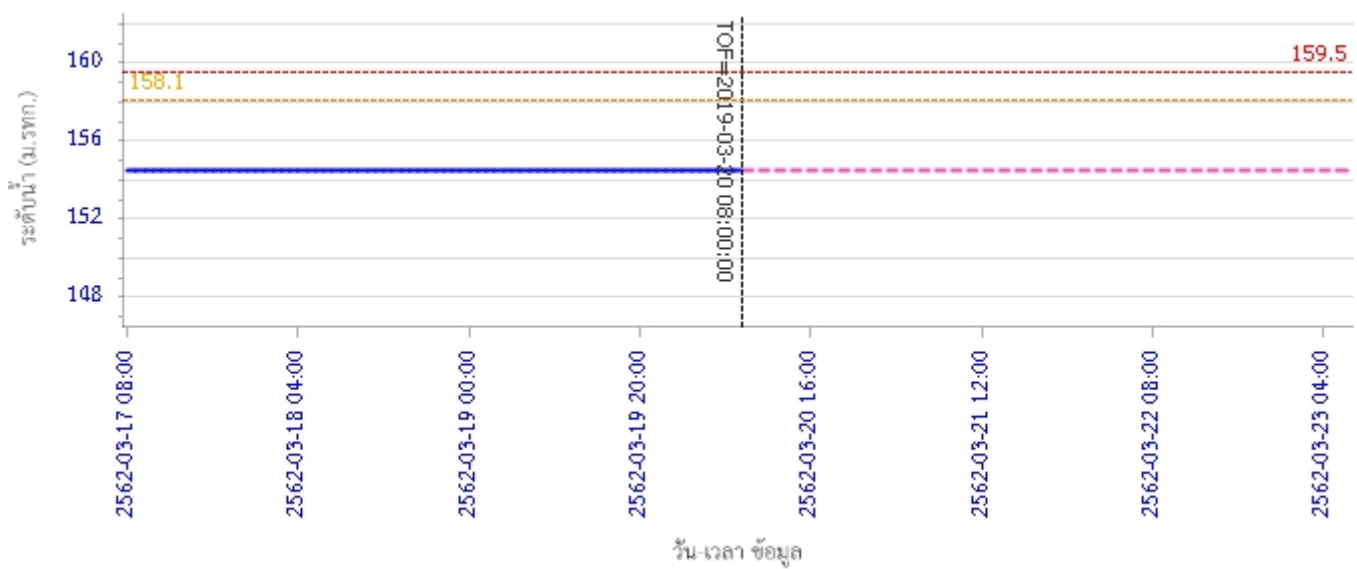
### 4) ผลการวิเคราะห์สถานการณ์น้ำ

## รายงานสถานการณ์น้ำลุ่มน้ำป่าสัก วันที่ 20 มีนาคม 2562

ผลการคำนวณระดับน้ำ สถานี 120105T แม่น้ำป่าสักที่บ้านวังมเหสี อ.ท่าอิฐ อ.หล่มสัก จ.เพชรบูรณ์



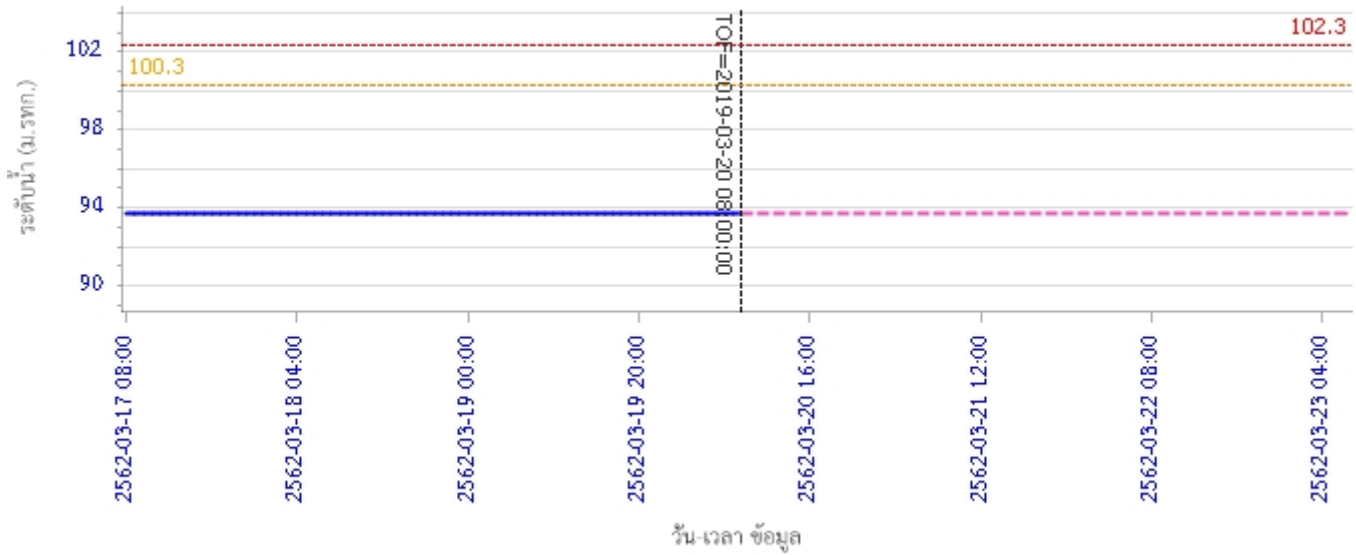
ผลการคำนวณระดับน้ำ สถานี 120305T ห้วยน้ำพุท้อ อ.หล่มเก่า อ.หล่มสัก อ.หล่มเก่า จ.เพชรบูรณ์



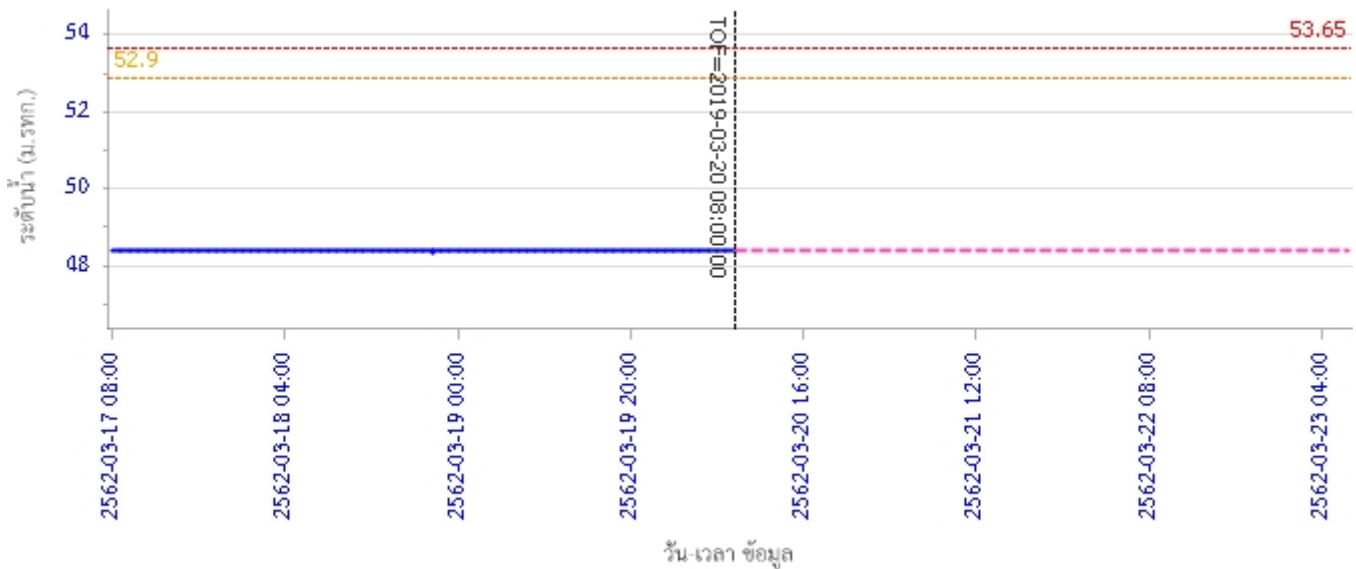


## รายงานสถานการณ์น้ำลุ่มน้ำป่าสัก วันที่ 20 มีนาคม 2562

ผลการคำนวณระดับน้ำ สถานี 120112T แม่น้ำป่าสักที่บ้านหนองแหวน ต.วังมะข่อ อ.เมือง จ.เพชรบูรณ์

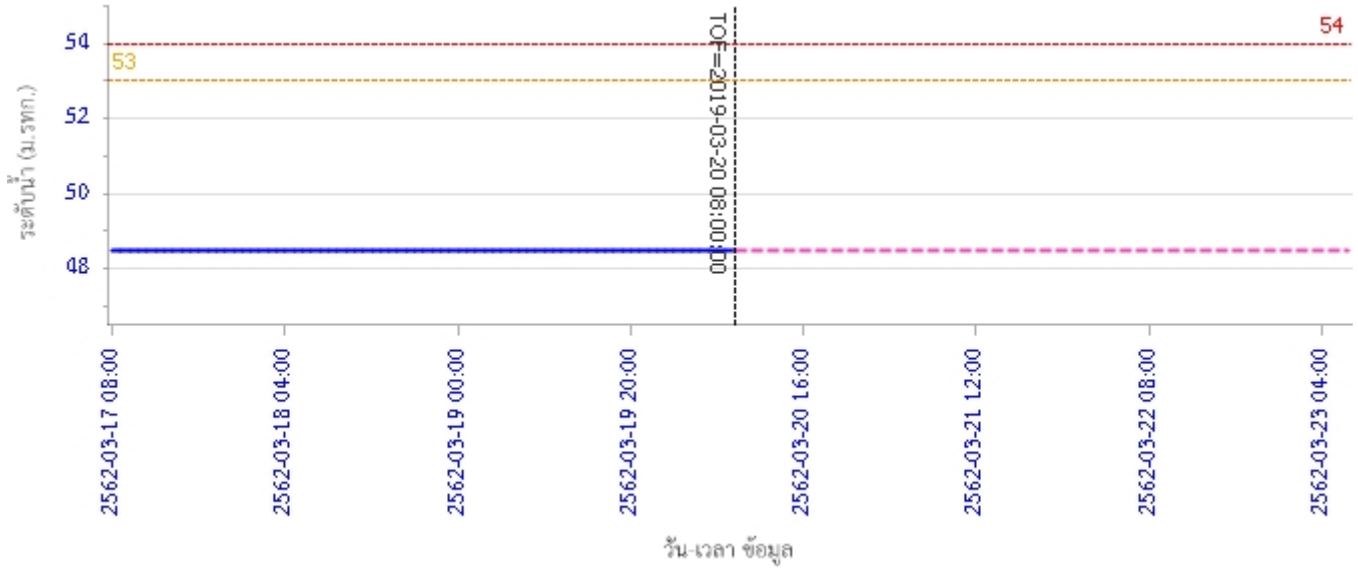


ผลการคำนวณระดับน้ำ สถานี 120113T แม่น้ำป่าสักที่บ้านเขาค้าง ต.คลองกระจิง อ.ศรีเทพ จ.เพชรบูรณ์

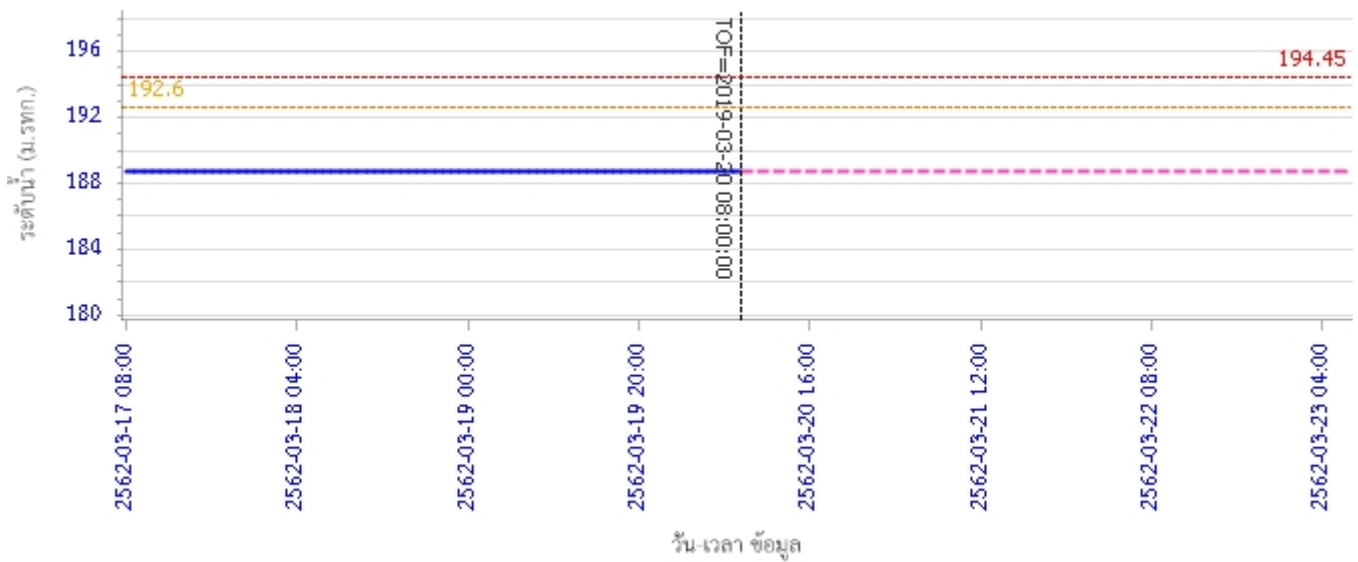


## รายงานสถานการณ์น้ำลุ่มน้ำป่าสัก วันที่ 20 มีนาคม 2562

ผลการคำนวณระดับน้ำ สถานี 120702T ลำสนธิที่บ้านท่ายาง ต.หนองยายโตะ อ.ชัยบาดาล จ.ลพบุรี

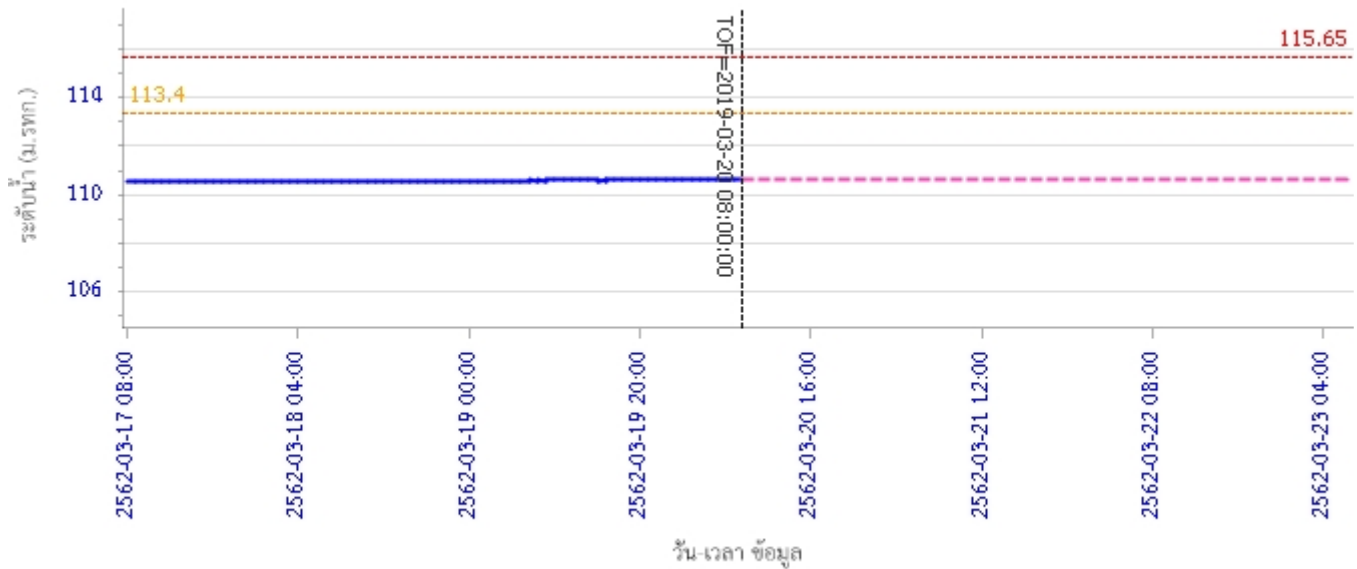


ผลการคำนวณระดับน้ำ สถานี 120901T ห้วยมวกเหล็กที่ อ.มวกเหล็ก ต.มวกเหล็ก อ.มวกเหล็ก จ.สระบุรี

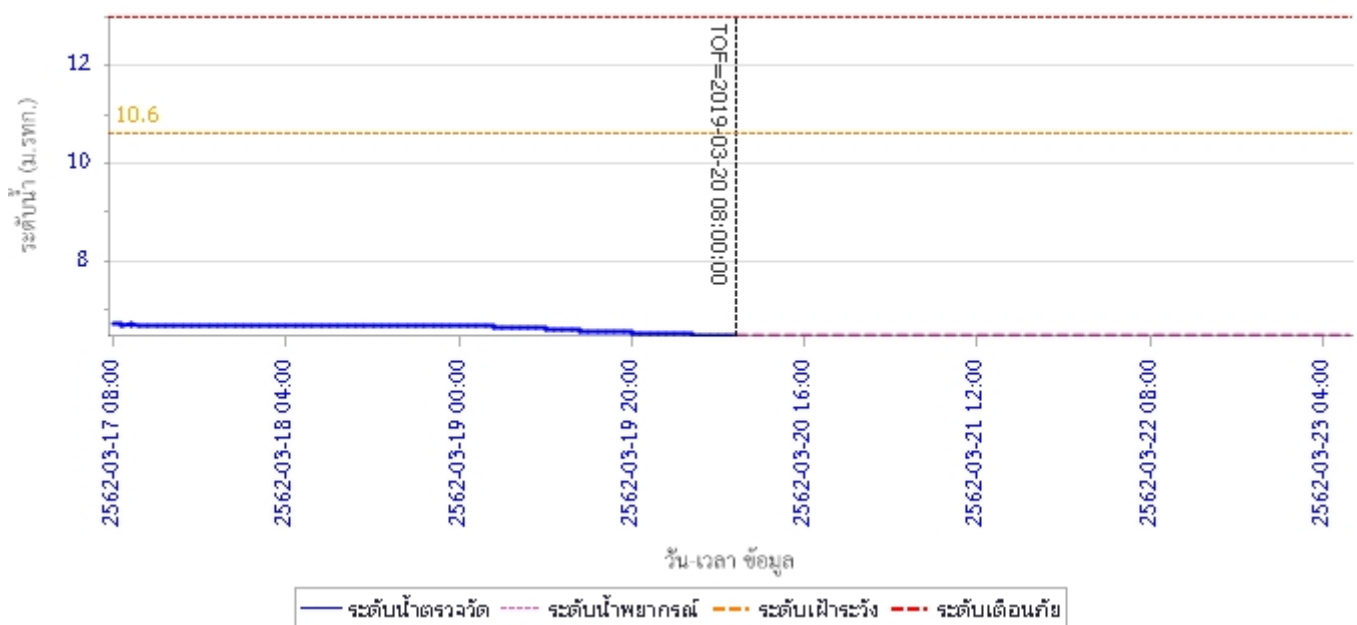


## รายงานสถานการณ์น้ำลุ่มน้ำป่าสัก วันที่ 20 มีนาคม 2562

ผลการคำนวณระดับน้ำ สถานี 120107T แม่น้ำป่าสักที่ อ.เมืองเพชรบูรณ์ ต.นาป่า อ.เมือง จ.เพชรบูรณ์

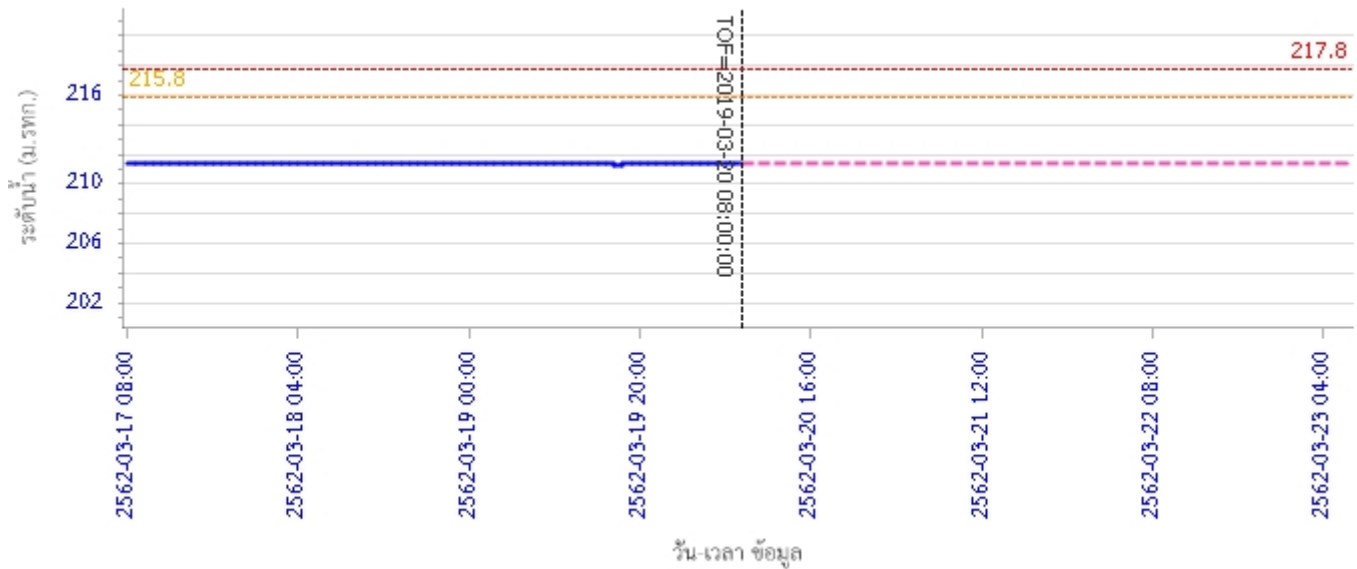


ผลการคำนวณระดับน้ำ สถานี 120106T แม่น้ำป่าสักที่ อ.เสาไห้ ต.ศาลาธิไทย อ.เสาไห้ จ.สระบุรี

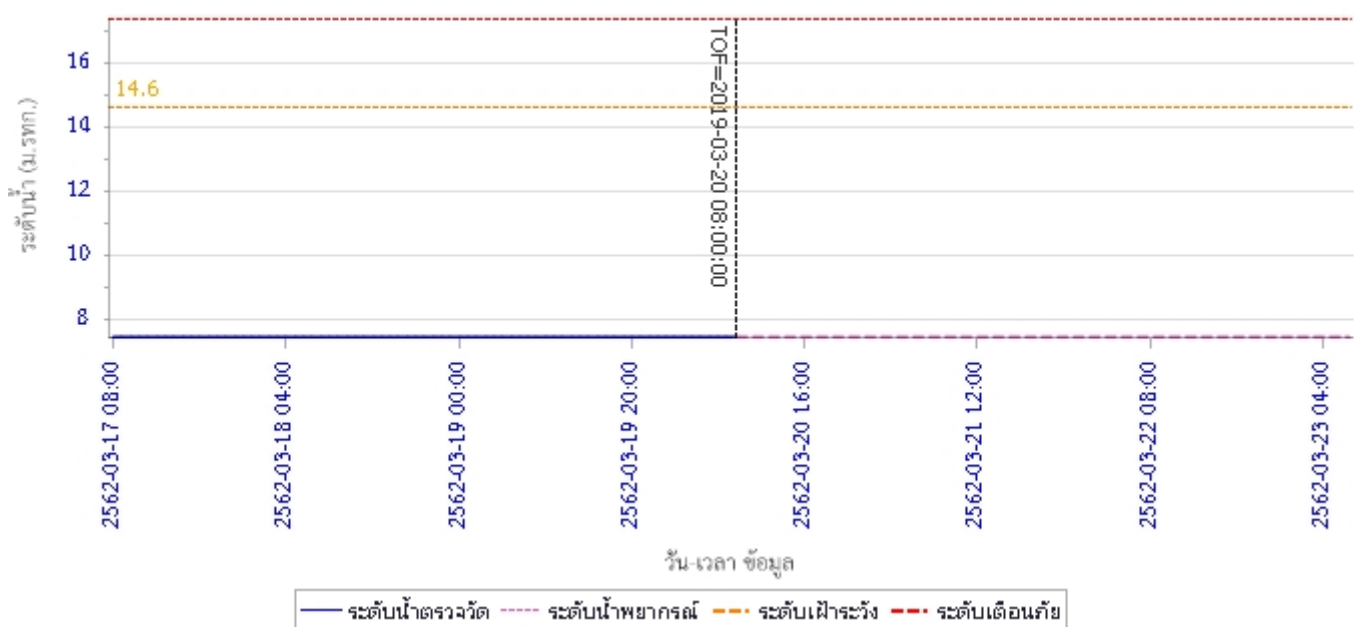


## รายงานสถานการณ์น้ำลุ่มน้ำป่าสัก วันที่ 20 มีนาคม 2562

ผลการคำนวณระดับน้ำ สถานี 120205T แม่น้ำป่าสักที่บ้านอุ้มกะทาด ต.สิลา อ.หล่มเก่า จ.เพชรบูรณ์

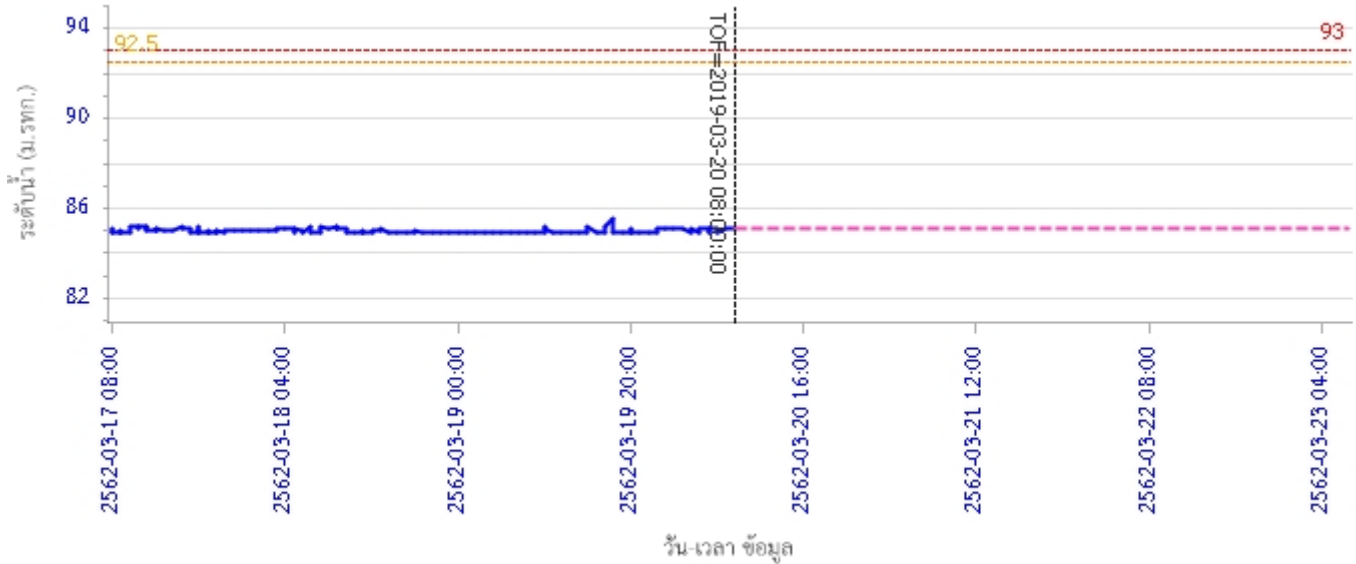


ผลการคำนวณระดับน้ำ สถานี 120109T แม่น้ำป่าสักที่ อ.แก่งคอย ต.แก่งคอย อ.แก่งคอย จ.สระบุรี

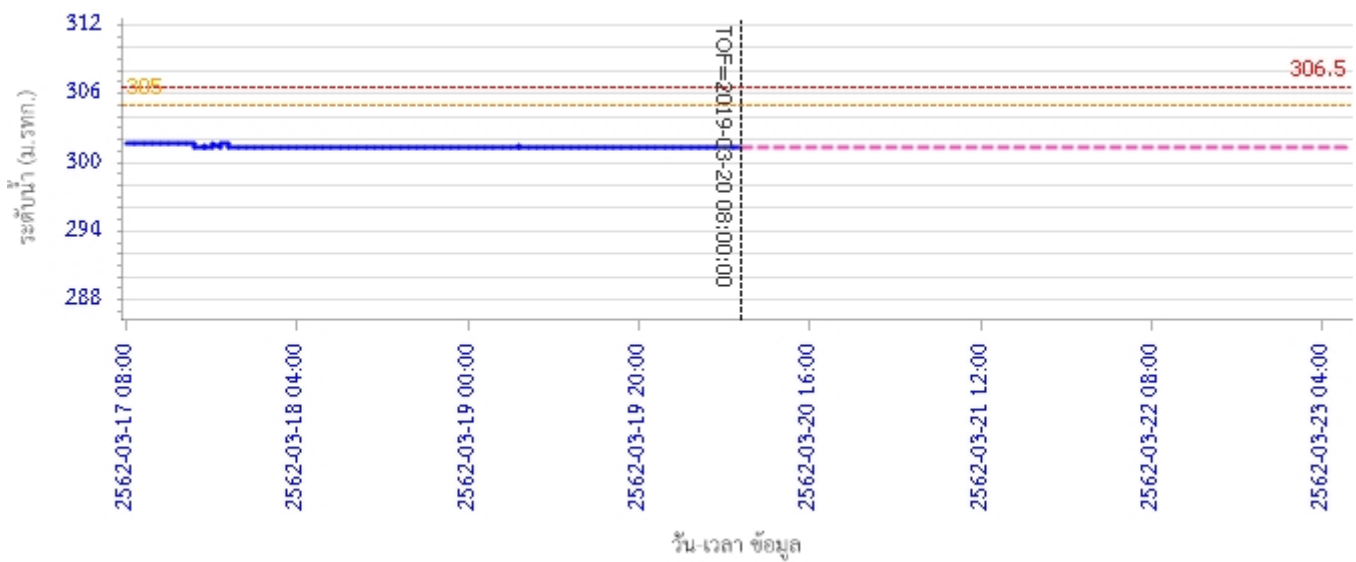


## รายงานสถานการณ์น้ำลุ่มน้ำป่าสัก วันที่ 20 มีนาคม 2562

ผลการคำนวณระดับน้ำ สถานี 120110T แม่น้ำป่าสักที่บ้านวังโบสถ์ ต.วังโบสถ์ อ.หนองไผ่ จ.เพชรบูรณ์

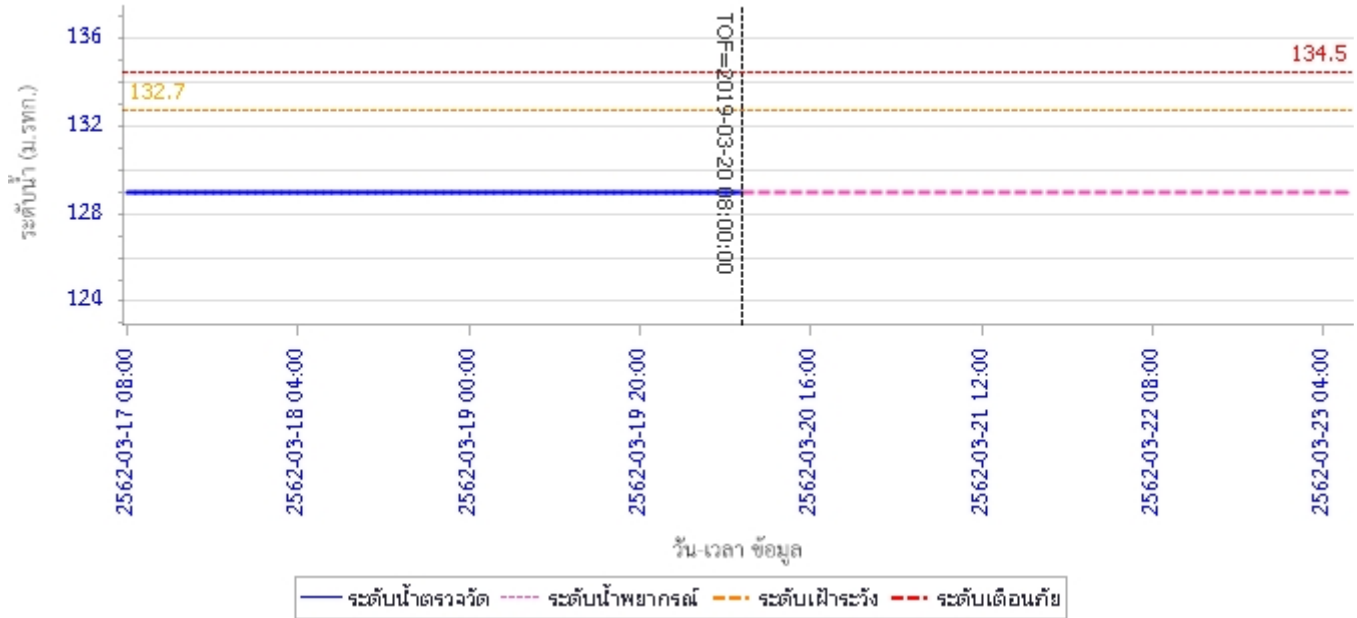


ผลการคำนวณระดับน้ำ สถานี 120304T ห้วยน้ำพุงที่บ้านกกกะบาก ต.โป่ง อ.ด่านซ้าย จ.เลย



## รายงานสถานการณ์น้ำลุ่มน้ำป่าสัก วันที่ 20 มีนาคม 2562

ผลการคำนวณระดับน้ำ สถานี 120111T แม่น้ำป่าสักที่บ้านจางวาง ต.ลานป่า อ.ห่มสัก จ.เพชรบูรณ์



### 5) สรุปสถานการณ์น้ำ

สถานการณ์ในลุ่มน้ำป่าสัก อยู่ในภาวะปกติ