

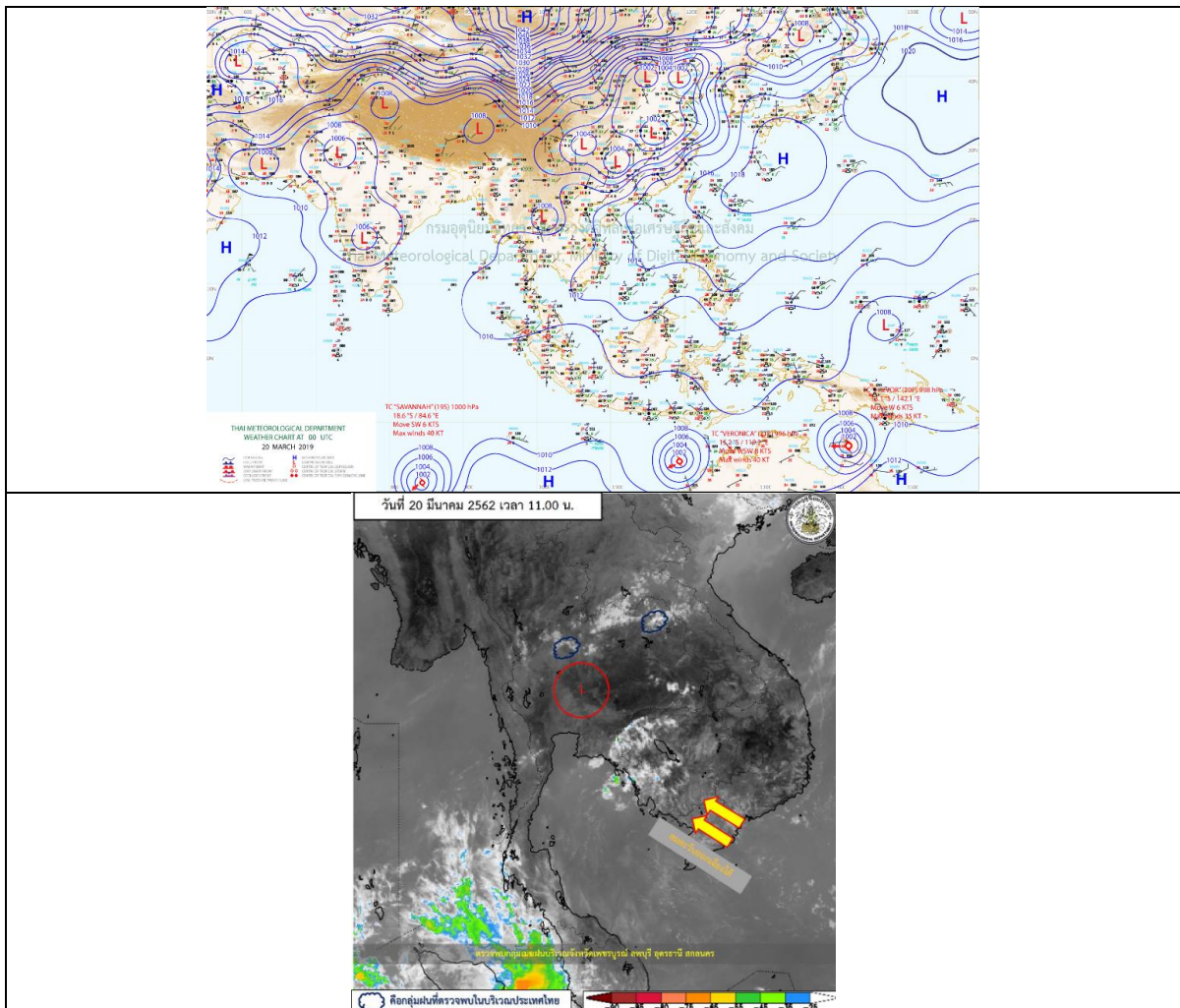
รายงานสถานการณ์น้ำและคาดการณ์น้ำในพื้นที่ ลุ่มน้ำโขง-ชี-มูล วันที่ 20 มีนาคม 2562

1. พยากรณ์อากาศ

ตารางที่ 1 พยากรณ์อากาศ

ภาคตะวันออกเฉียงเหนือ	อากาศร้อนถึงร้อนจัดในตอนกลางวัน โดยมีฝนฟ้าคะนอง ร้อยละ 10 ของพื้นที่ และมีลมกระโชกแรงบางแห่ง ส่วนมากบริเวณจังหวัดหนองคาย บึงกาฬ อุดรธานี สกลนคร นครพนม ชัยภูมิ และนครราชสีมา
	อุณหภูมิต่ำสุด 23 - 25 องศาเซลเซียส
	อุณหภูมิสูงสุด 37 - 39 องศาเซลเซียส

ที่มา : https://www.tmd.go.th/daily_forecast.php



รูปที่ 1 พยากรณ์อากาศ วันที่ 20 มี.ค. 2562



2. สรุประดับน้ำรายวัน

ตารางที่ 2 สรุปสถานการณ์น้ำของพื้นที่ลุ่มน้ำโขง ชี มูล ประจำวันที่ 20-มี.ค.-62

หมายเหตุ: แนวโน้มพิจารณาจากระดับน้ำวันนี้และระดับน้ำคาดการณ์ล่วงหน้า 3 วัน

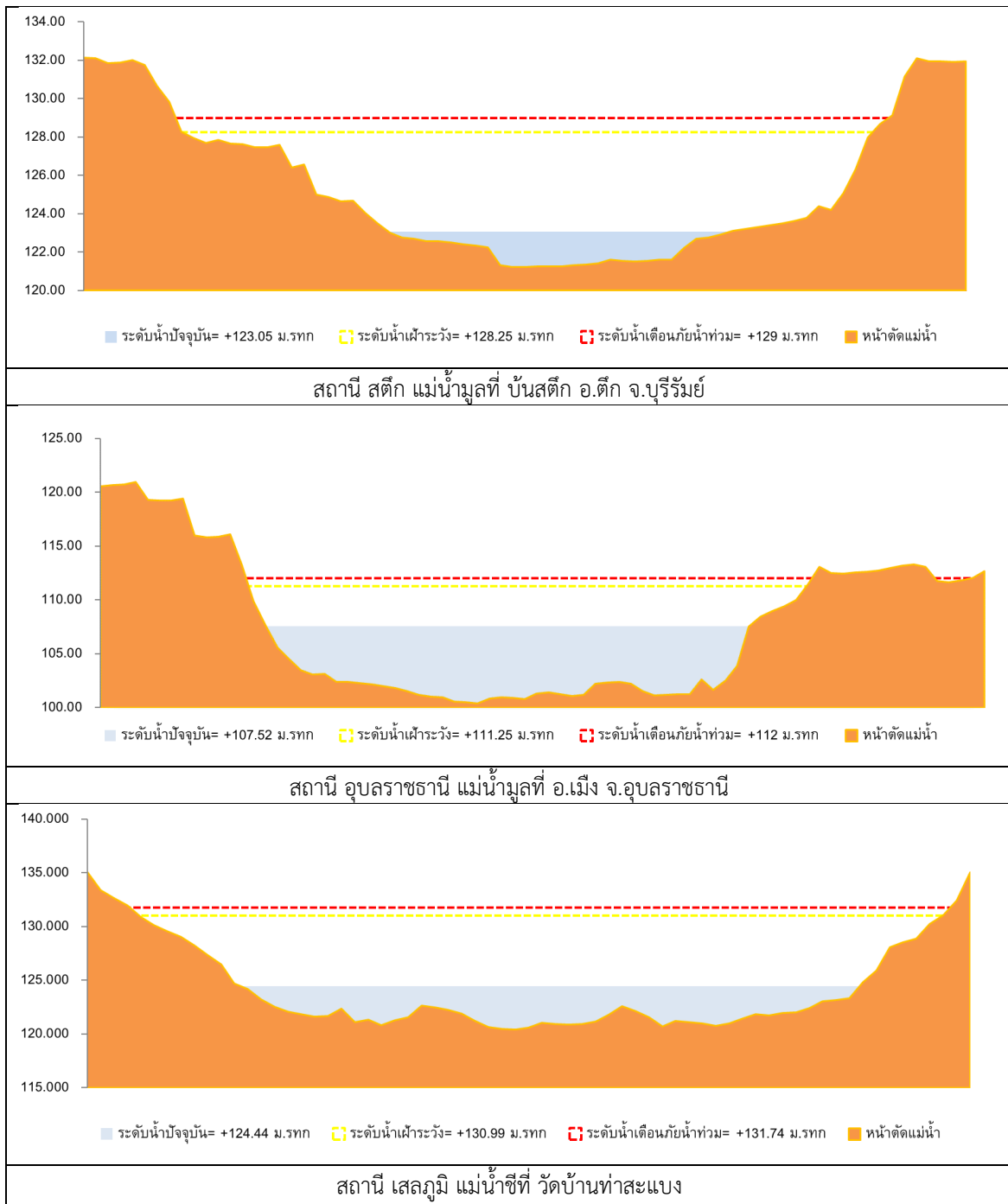
ลำดับที่	ลำน้ำ	ที่ตั้ง	ระดับน้ำเตือนภัย (ม.รทก.)		ระดับน้ำตรวจวัด (ม.รทก.)						ระดับน้ำคาดการณ์ (ม.รทก.)			แนวโน้ม	
			ค่า HI	ค่า H/HI	14-มี.ค.-62	15-มี.ค.-62	16-มี.ค.-62	17-มี.ค.-62	18-มี.ค.-62	19-มี.ค.-62	20-มี.ค.-62	21-มี.ค.-62	22-มี.ค.-62		23-มี.ค.-62
1	น้ำชี	บ้านม่วงสาด อ.เมือง จ.มหาสารคาม โกลีตถานี E.66A	137.65	138.40	129.81	129.74	129.76	129.77	129.78	129.75	129.81	129.81	129.75	129.83	ไม่แน่ชัด
2	น้ำชี	กบภมพหวนะชัย โกลีตถานี E.20A	121.25	122.00	114.18	114.40	114.42	114.44	114.46	114.43	114.18	113.04	112.95	113.40	ลดลงจากวันเพิ่มขึ้น
3	น้ำชี	วัดบ้านท่าละมั่ง โกลีตถานี E.18	130.99	131.74	123.23	123.20	123.22	123.22	123.21	123.20	123.23	123.36	123.33	123.37	ไม่แน่ชัด
4	น้ำชี	อ.โกสุมพิสัย โกลีตถานี E.91	148.95	149.70	139.53	139.53	139.53	139.53	139.53	139.53	139.53	139.43	139.57	139.74	ลดลงจากวันเพิ่มขึ้น
5	น้ำมูล	บ้านสตึก อ.สตึก จ.บุรีรัมย์ โกลีตถานี M.6A	128.25	129.00	123.00	123.00	123.00	123.00	123.00	123.00	123.00	123.59	123.02	122.91	เพิ่มขึ้นจากวันลดลง
6	น้ำมูล	อ.เมือง จ.อุบลราชธานี โกลีตถานี M.7	111.25	112.00	106.92	106.57	106.58	106.58	106.57	106.60	106.92	106.68	106.48	106.19	ลดลง

หมายเหตุ: - HI ระดับน้ำสูงอยู่ในเกณฑ์เฝ้าระวัง

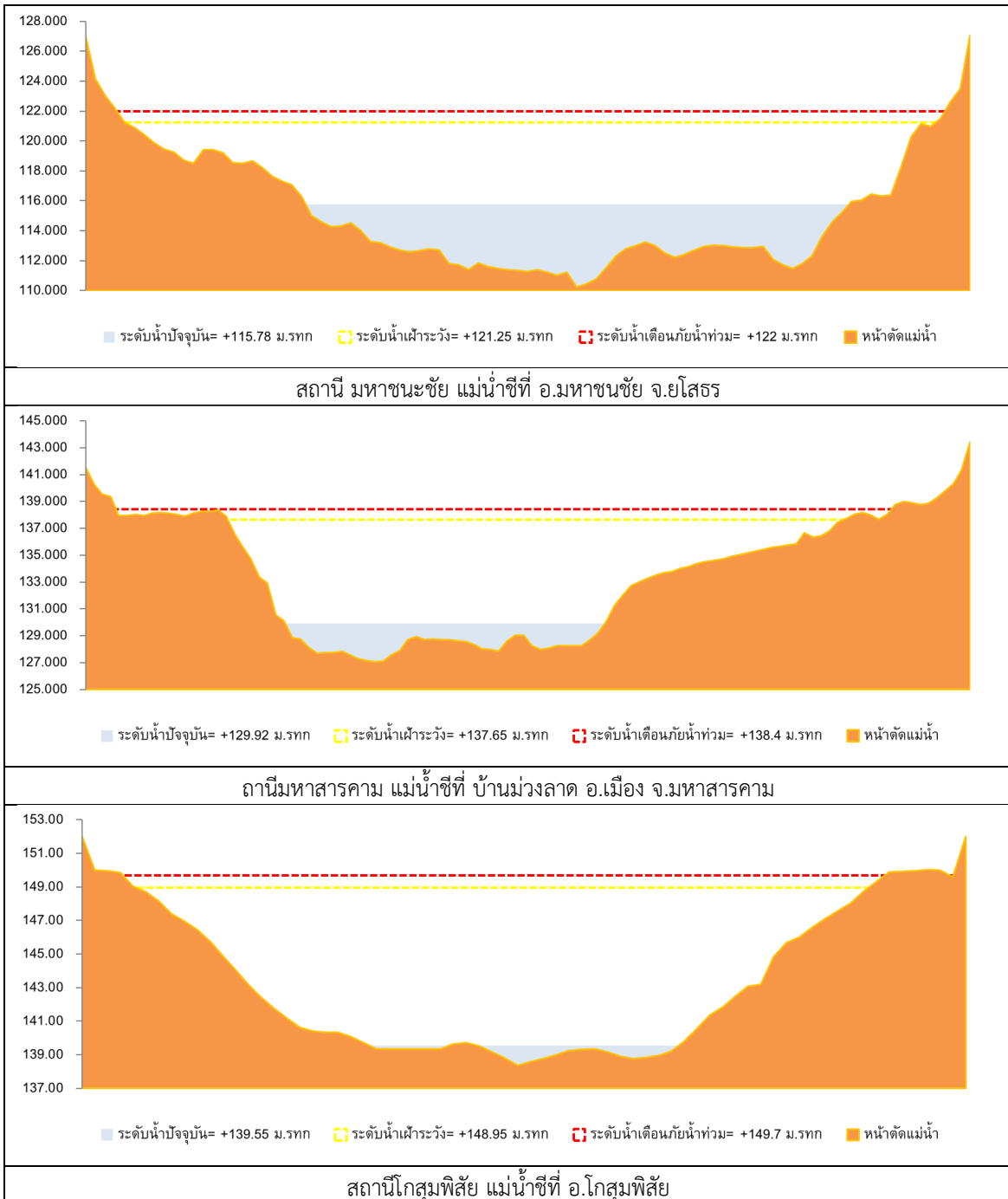
- H/HI ระดับน้ำสูงอยู่ในเกณฑ์วิกฤติ



2.1 ระดับน้ำในลำน้ำ



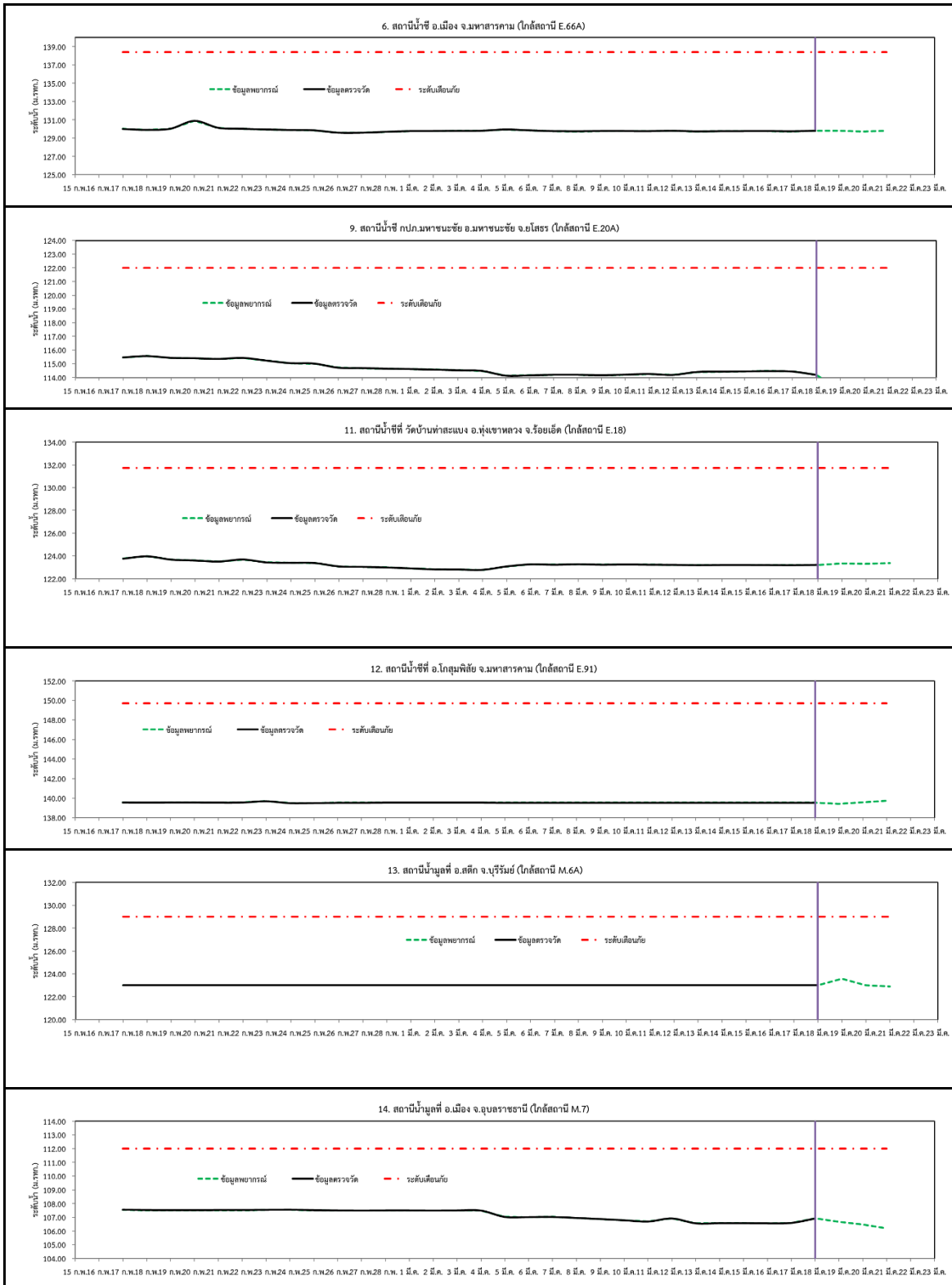
รูปที่ 2 กราฟระดับน้ำในลำน้ำ



รูปที่ 2 กราฟระดับน้ำในลำน้ำ (ต่อ)



3. ผลการวิเคราะห์สถานการณ์น้ำ



รูปที่ 3 กราฟระดับน้ำย้อนหลัง 30 วัน และค่าพยากรณ์



4. สรุปสถานการณ์ ระดับน้ำอยู่ในเกณฑ์ปกติ