

# รายงานสถานการณ์น้ำลุ่มน้ำทะเลสาบสงขลา

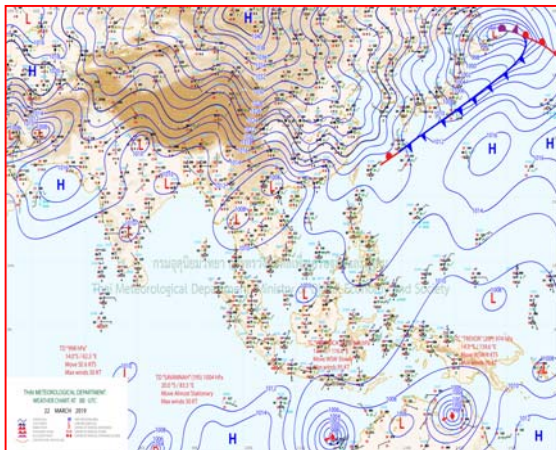
## วันที่ 22 มีนาคม 2562

### 1) สภาพภูมิอากาศ

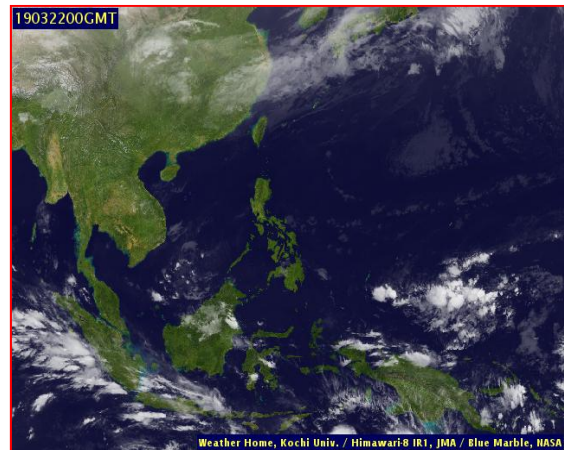
**ลักษณะอากาศทั่วไป** (ที่มา: กรมอุตุนิยมวิทยา)

พยากรณ์อากาศ 24 ชั่วโมงข้างหน้า ประเทศไทยตอนบนมีอากาศร้อนถึงร้อนจัดในตอนกลางวัน โดยมีฝนฟ้าคะนองบางพื้นที่ บริเวณภาคตะวันออกเฉียงเหนือ ภาคกลาง ภาคตะวันออก และภาคใต้ อนึ่ง ในช่วงวันที่ 23-27 มีนาคม 2562 ความกดอากาศสูงระลอกใหม่จากประเทศจีนจะแผ่เข้ามาปกคลุมภาคตะวันออกเฉียงเหนือและทะเลจีนใต้ ในขณะที่ประเทศไทยมีอากาศร้อนถึงร้อนจัด ลักษณะเช่นนี้ทำให้บริเวณประเทศไทยตอนบนเกิดพายุฝนฟ้าคะนอง ลมกระโชกแรง และลูกเห็บตกบางพื้นที่ ขอให้ประชาชนบริเวณดังกล่าวระมัดระวังอันตรายจากพายุฤดูร้อน ควรอยู่ห่างจากต้นไม้ใหญ่ สิ่งปลูกสร้าง และป้ายโฆษณาที่ไม่แข็งแรง สำหรับเกษตรกรควรระมัดระวัง และป้องกันความเสียหายต่อผลผลิตทางการเกษตรไว้ด้วย

**สภาพอากาศภาคใต้ฝั่งตะวันออก** มีเมฆบางส่วน กับมีฝนฟ้าคะนอง ร้อยละ 10 ของพื้นที่ ส่วนมากบริเวณจังหวัดเพชรบุรี ประจวบคีรีขันธ์ ชุมพร และสุราษฎร์ธานี อุณหภูมิต่ำสุด 22-27 องศาเซลเซียส อุณหภูมิสูงสุด 34-37 องศาเซลเซียส **ผลคาดการณ์ปริมาณน้ำฝนล่วงหน้า 1-7 วัน** ในช่วงวันที่ 23 มี.ค. 62 อากาศร้อนในตอนกลางวัน โดยมีฝนฟ้าคะนองร้อยละ 10 ของพื้นที่ อุณหภูมิต่ำสุด 22-26 องศาเซลเซียส อุณหภูมิสูงสุด 33-37 องศาเซลเซียส โดยในช่วงวันที่ 24 - 27 มี.ค. 62 มีฝนฟ้าคะนองร้อยละ 20-40 ของพื้นที่ กับมีลมกระโชกแรงบางแห่ง อุณหภูมิต่ำสุด 21-26 องศาเซลเซียส อุณหภูมิสูงสุด 30-35 องศาเซลเซียส



แผนที่อากาศ วันที่ 22 มี.ค. 2562 เวลา 07.00 น.

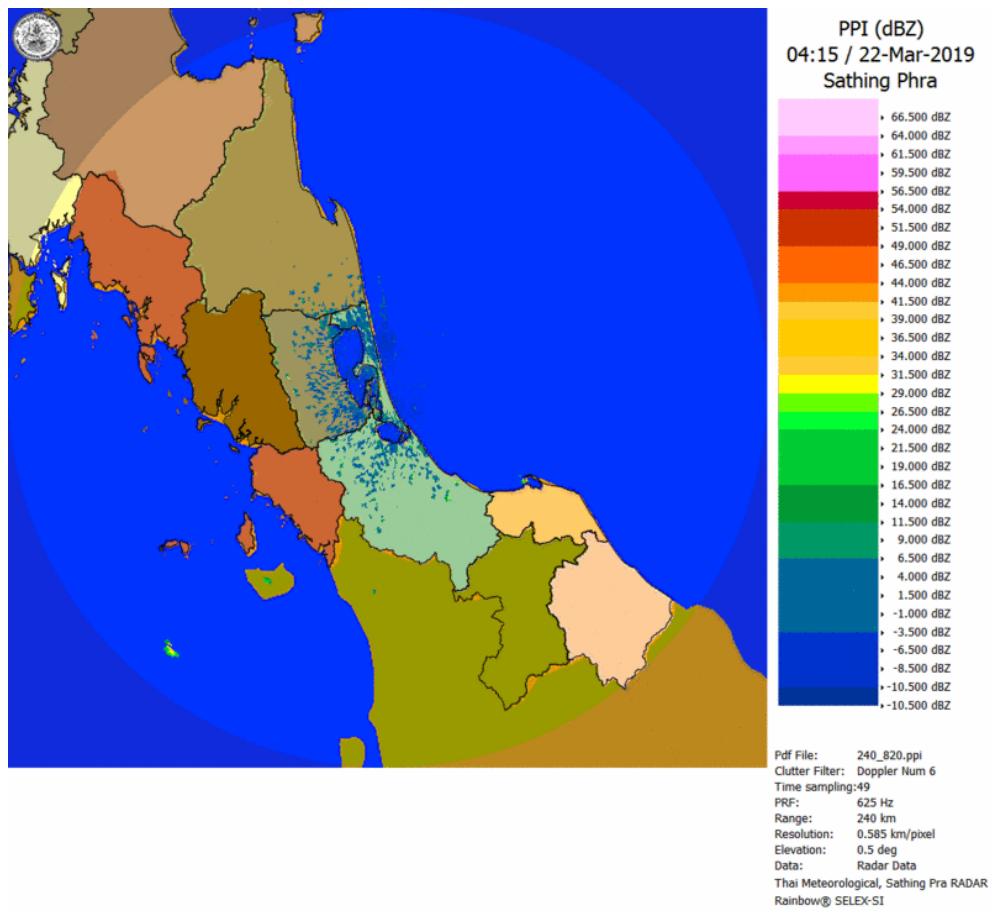


ภาพถ่ายจากดาวเทียม วันที่ 22 มี.ค. 2562

### 2) สถานการณ์ฝน

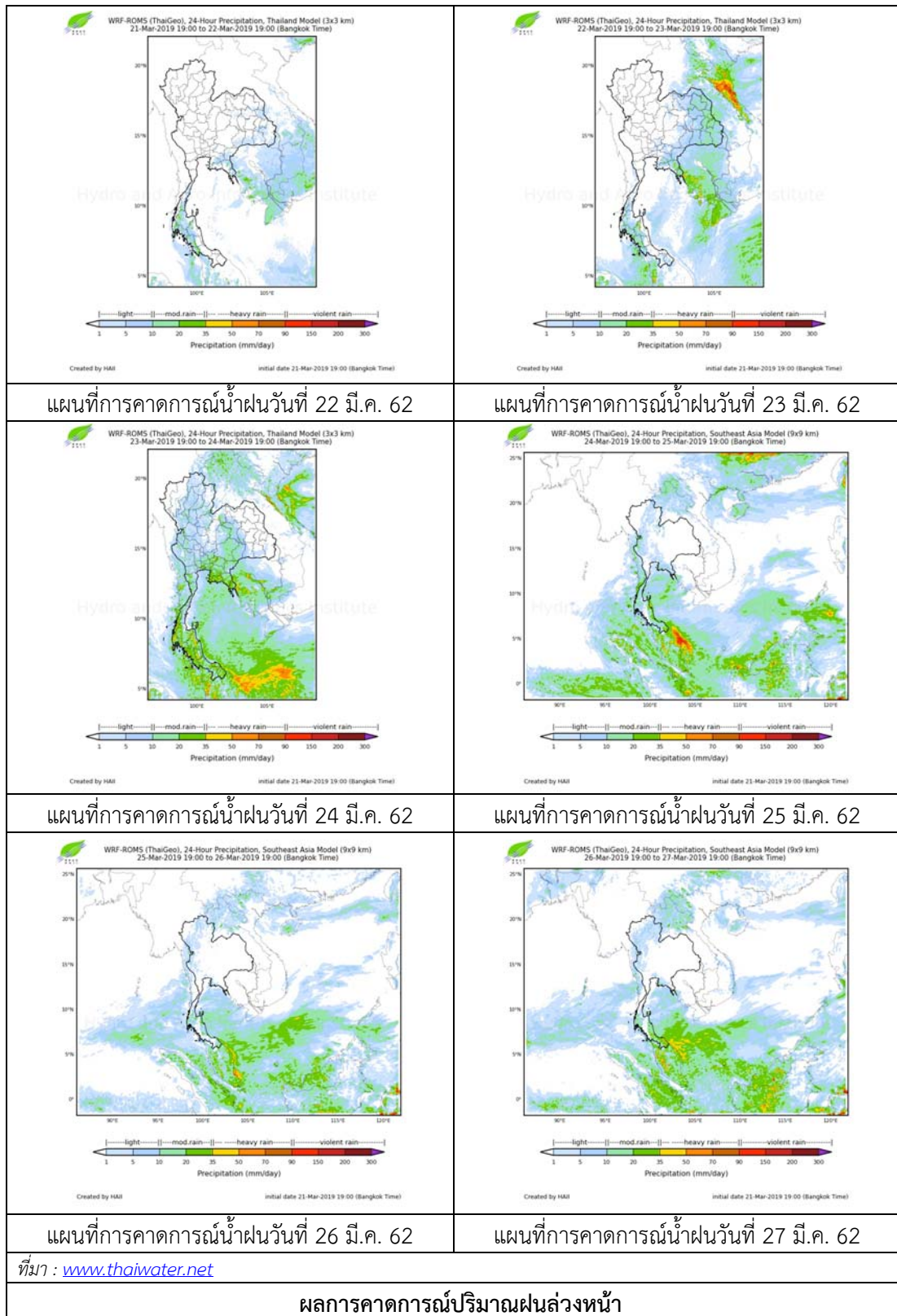
จากข้อมูลสถานการณ์ฝนในพื้นที่ลุ่มน้ำทะเลสาบสงขลาของวันที่ 22 มีนาคม 2562 จากกรมทรัพยากรน้ำ กรมอุตุนิยมวิทยา กรมชลประทาน และสถาบันสารสนเทศทรัพยากรน้ำและการเกษตร (องค์การมหาชน) พบว่า ไม่มีฝนตกในพื้นที่

**หมายเหตุ** “ฝ” คือ ฝนวัดปริมาณไม่ได้ (ต่ำกว่า 0.1 มิลลิเมตร)



ภาพเรดาร์ตรวจอากาศ “สทิงพระ” ณ วันที่ 22 มีนาคม 2562 (ที่มา : กรมอุตุนิยมวิทยา)

สถานการณ์น้ำฝน



3) ข้อมูลปริมาณน้ำในลำน้ำ

ลุ่มน้ำทะเลสาบสงขลา ปัจจุบันสถานการณ์น้ำในลำน้ำโดยทั่วไปอยู่ในภาวะปกติ (ระดับน้ำต่ำกว่าระดับตลิ่งต่ำสุด) สถานการณ์น้ำในลำน้ำส่วนใหญ่มีแนวโน้มลดลง/ทรงตัว

**สถานการณ์น้ำท่า** (18 - 22 มี.ค. 2562 ที่มา : กรมชลประทาน)

| สถานี  | แม่น้ำ           | อำเภอ           | จังหวัด | ระดับน้ำ-ม.                                | จันทร์      | อังคาร      | พุธ         | พฤหัสบดี    | ศุกร์       |
|--------|------------------|-----------------|---------|--|-------------|-------------|-------------|-------------|-------------|
|        |                  |                 |         | ปริมาณน้ำ-<br>ลบ.ม./วิ.<br>(ระดับเตือนภัย) | 18<br>มี.ค. | 19<br>มี.ค. | 20<br>มี.ค. | 21<br>มี.ค. | 22<br>มี.ค. |
| X.170  | คลองลำ           | ศรีนครินทร์     | พัทลุง  | 25.20                                      | 20.75       | 20.75       | 20.75       | 20.75       | 20.77       |
|        |                  |                 |         | 580.00                                     | 18.50       | 18.50       | 18.50       | 18.50       | 19.10       |
| X.265  | คลองน่วย         | เมือง           | พัทลุง  | 8.00                                       | 6.91        | 7.07        | 7.44        | 7.44        | 6.50        |
|        |                  |                 |         | 7.00                                       | -           | -           | -           | -           | -           |
| X.174  | คลองหวะ          | หาดใหญ่         | สงขลา   | 8.88                                       | 4.09        | 4.09        | 4.09        | 4.09        | 4.09        |
|        |                  |                 |         | 388.00                                     | -           | -           | 0.00        | 0.00        | 0.00        |
| X.173A | คลองอู่<br>ตะเภา | สะเดา           | สงขลา   | 15.90                                      | 9.65        | 9.66        | 9.65        | 9.62        | 9.64        |
|        |                  |                 |         | 258.00                                     | 3.38        | 3.45        | 3.38        | 3.15        | 3.30        |
| X.90   | คลองอู่<br>ตะเภา | คลองหอย<br>โข่ง | สงขลา   | 8.00                                       | 2.79        | 2.72        | 2.66        | 2.62        | 2.57        |
|        |                  |                 |         | 580.00                                     | 16.60       | 13.80       | 11.40       | 9.80        | 8.10        |
| X.44   | คลองอู่<br>ตะเภา | หาดใหญ่         | สงขลา   | 7.40                                       | 0.11        | 0.13        | 0.15        | 0.18        | 0.13        |
|        |                  |                 |         | 582.00                                     | 6.20        | 6.60        | 7.00        | 7.60        | 6.60        |

ปริมาณน้ำในลำน้ำของคลองต่างๆ ในพื้นที่ลุ่มน้ำทะเลสาบสงขลา วันที่ 22 มีนาคม 2562

สถานีคลองอู่ตะเภาตอนล่าง - ต.หาดใหญ่ อ.หาดใหญ่ จ.สงขลา  
(ลุ่มน้ำทะเลสาบสงขลา)

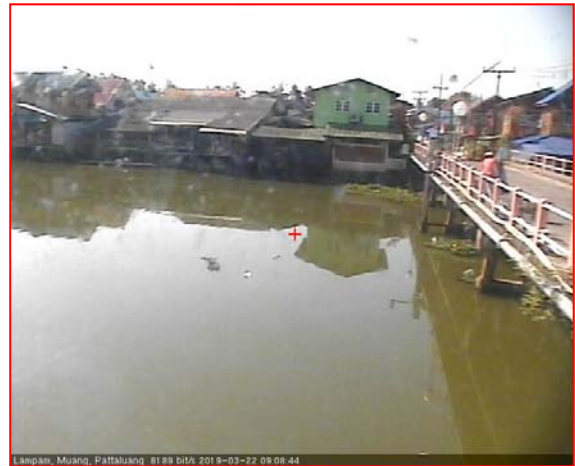




สถานีคลองตะโหมด(ท่าเขียด) – ต.แม่ขรี อ.ตะโหมด จ.พัทลุง  
(ลุ่มน้ำทะเลสาบสงขลา)



สถานีลำป่า – ต.ลำป่า อ.เมือง จ.พัทลุง  
(ลุ่มน้ำทะเลสาบสงขลา)



#### 4) สรุป

สถานการณ์น้ำในลุ่มน้ำทะเลสาบสงขลาประจำวันี่ 22 มีนาคม 2562 ปัจจุบันสถานการณ์น้ำในลำน้ำโดยทั่วไปอยู่ในภาวะปกติ (ระดับน้ำต่ำกว่าระดับตลิ่งต่ำสุด) สถานการณ์น้ำในลำน้ำส่วนใหญ่มีแนวโน้มลดลง/ทรงตัว