



รายงานสถานการณ์น้ำรายวัน

เสนอโดย

ศูนย์เมขลา

ศูนย์ป้องกันวิกฤติน้ำ

กรมทรัพยากรน้ำ

ประจำวันที่ ๒๖ มีนาคม ๒๕๖๒

สารบัญ

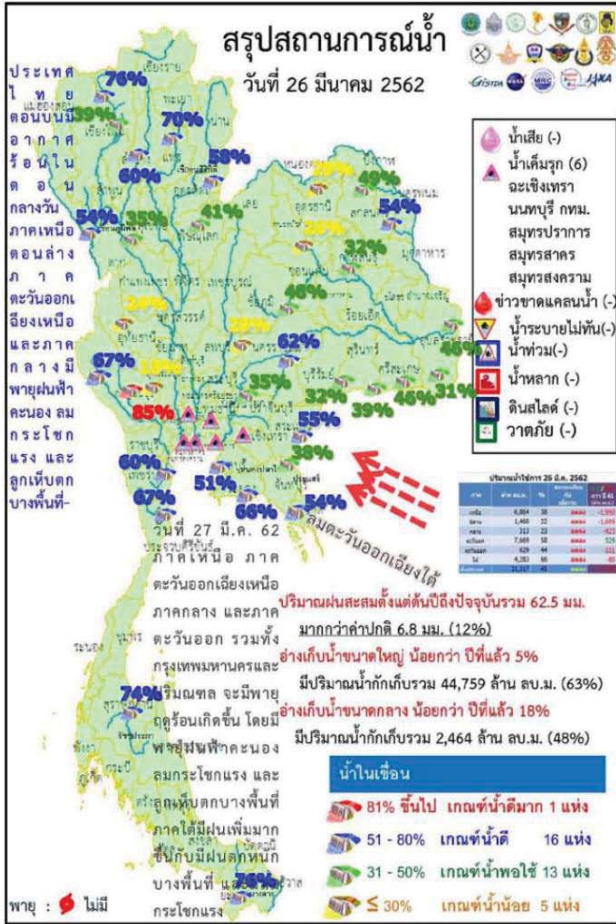
- ๑) สรุปสถานการณ์น้ำ
- ๒) สถานการณ์น้ำในอ่างเก็บน้ำขนาดใหญ่ และขนาดกลาง
- ๓) รายงานสถานการณ์น้ำรายลุ่มน้ำ



สรุปสถานการณ์น้ำ



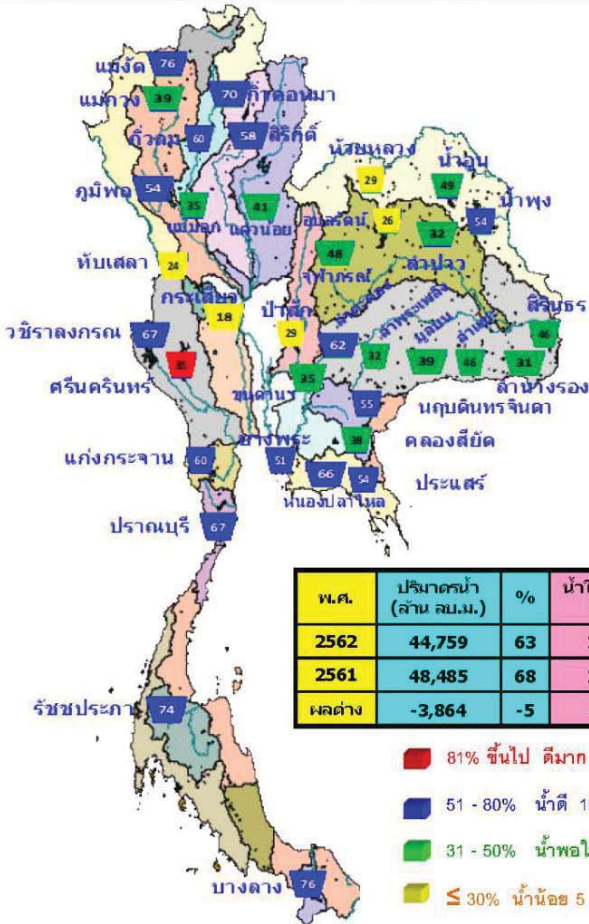
นัยสำคัญ: 26 มีนาคม 2562



- ปริมาณฝนสะสมตั้งแต่ต้นปี 2561 ถึง วันที่ 17 มีนาคม 62 รวม 62.5 มม. มากกว่าค่าเฉลี่ย 6.8 มม. (12%)
- อ่างเก็บน้ำขนาดใหญ่มีปริมาณน้ำเก็บกัก 44,759 ล้าน ลบ.ม. (63%) น้อยกว่าปีที่แล้ว 5% (3,864 ล้าน ลบ.ม.)
- อ่างเก็บน้ำขนาดกลางมีปริมาณน้ำเก็บกัก 2,464 ล้าน ลบ.ม. (48%) น้อยกว่าปีที่แล้ว 18% (913 ล้าน ลบ.ม.)
- พื้นที่ที่ต้องให้ความสนใจเรื่องน้ำ
 - พื้นที่น้ำท่วม - จังหวัด
 - พื้นที่น้ำหลาก - จังหวัด
 - พื้นที่ระบายไม่ทัน - จังหวัด
- ขาดแคลนน้ำ
 - ขาดแคลนนํ้าอุปโภคบริโภค - จังหวัด
 - ขาดแคลนนํ้าเกษตร - จังหวัด
- น้ำเค็มรุก 6 จังหวัด ฉะเชิงเทรา กทม. นนทบุรี สมุทรปราการ สมุทรสาคร สมุทรสงคราม
- คุณภาพน้ำ
 - น้ำเสียเนื่องจากสิ่งปฏิกูล - จังหวัด
 - น้ำเสียเนื่องจากน้ำท่วมขัง - จังหวัด

26 มีนาคม 2562

สถานการณ์การเก็บกักน้ำในเขื่อนขนาดใหญ่



สภาพน้ำและกระแสน้ำ กพท.
รายงาน ณ วันที่ 26 มีนาคม 2562

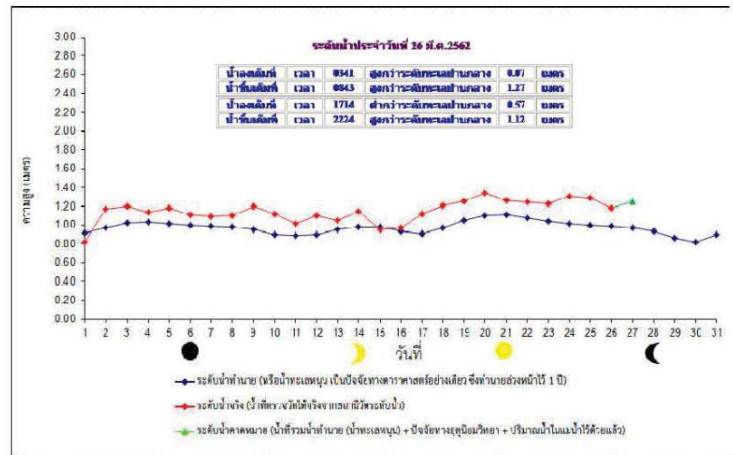
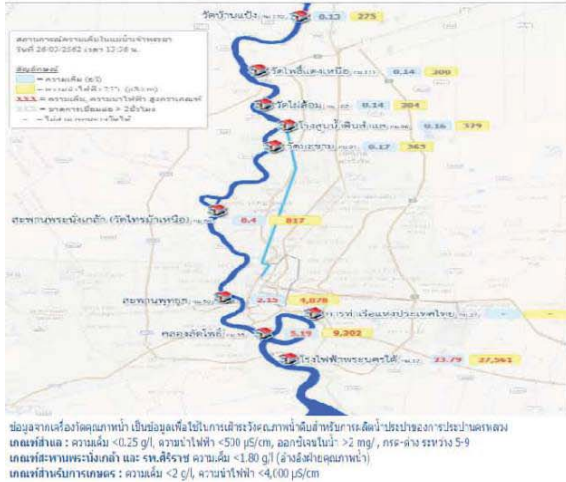
เขื่อน	ปริมาณน้ำในเขื่อน (ล้าน ลบ.ม.)				ปริมาณน้ำในอ่างเก็บน้ำ (ล้าน ลบ.ม.)	ปริมาณน้ำในอ่างเก็บน้ำ (ล้าน ลบ.ม.)	ปริมาณน้ำในอ่างเก็บน้ำ (ล้าน ลบ.ม.)	ปริมาณน้ำในอ่างเก็บน้ำ (ล้าน ลบ.ม.)	ปริมาณน้ำในอ่างเก็บน้ำ (ล้าน ลบ.ม.)
	A	B	C	D					
1 เขื่อนกุดชุมชุน	0.00	18.00	17.08	3382.07	35.07	198	9 ต.ค. 62		
2 เขื่อนสิรินธร	3.23	20.00	21.00	2620.82	39.25	125	28 ก.ค. 62		
3 เขื่อนศรีนครินทร์	0.28	17.50	18.00	4720.22	83.10	247	27 พ.ย. 62		
4 เขื่อนราษีไศล	0.00	20.00	21.50	2900.13	48.08	135	7 ต.ค. 62		
5 เขื่อนพระยาภักดิ์	1.61	10.00	10.60	2892.15	09.09	266	16 ต.ค. 62		
6 เขื่อนบางลาง	1.70	4.00	4.04	831.20	70.58	205	17 เม.ย. 62		
7 เขื่อนกุดสิริน	2.28	1.70	2.20	51.70	2.80	24	17 เม.ย. 62		
8 เขื่อนป่าสัก	0.40	0.00	0.00	00.00	51.04	119	21 ต.ค. 62		
9 เขื่อนลำนางรอง	0.00	0.00	1.40	79.20	8.98	88	21 มี.ค. 62		
10 เขื่อนลำนางรอง	0.00	0.00	0.00	41.74	32.99	2,087	10 มี.ค. 62		
11 เขื่อนลำนางรอง	0.00	2.16	2.18	897.48	28.79	309	25 มี.ค. 63		
12 เขื่อนลำนางรอง	0.00	4.32	4.33	348.31	38.65	80	13 มี.ค. 62		
รวม	76.31	92.89	105.68	17,446					

แหล่งข้อมูล: การไฟฟ้าฝ่ายผลิตแห่งประเทศไทย

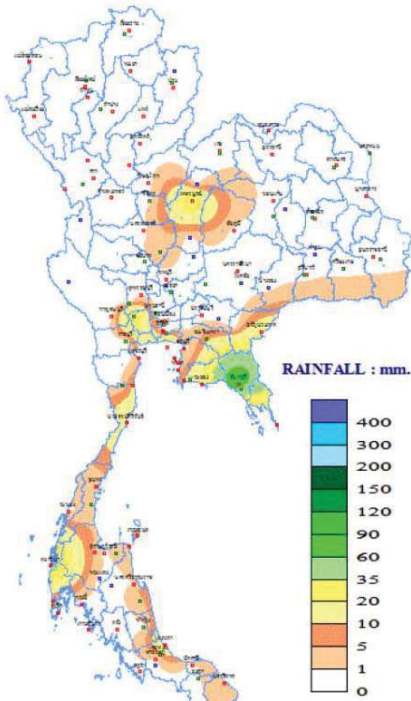


แม่น้ำ	สถานี	ชื่อสถานี	สูง	ความจุ	ระดับน้ำ	ปริมาณน้ำ		ค่า(-) สูง(+)	อยู่ในเกณฑ์	แนวโน้ม		
						ม. ๑ ^๖ /๓	ม. ๑ ^๖ /๓					
1. ปิง	P.1	สะพานพริ้ว	อำเภอเมือง	จังหวัดเชียงใหม่	3.70	490	1.15	9	10	-2.55	น้ำ	ลดลง
	P.7A	สะพานบ้านท่าสองยาง	อำเภอเมือง	จังหวัดกำแพงเพชร	5.34	3,000	0.83	236	247	-4.51	น้ำ	ลดลง
	P.17	บ้านท่าวี	อำเภอบรรพตพิสัย	จังหวัดนครสวรรค์	39.80	2,990	34.82	142	140	-4.98	น้ำ	เพิ่มขึ้น
2. ริ	W.4A	บ้านวัดจันทร์	อำเภอสามเงา	จังหวัดตาก	6.10	458	-	-	-	N/A	N/A	N/A
	Y.1C	สะพานบ้านน้ำโจ้ว	อำเภอเมือง	จังหวัดแพร่	8.20	1,000	-0.02	4	4	-8.22	น้ำ	ลดลง
3. มน	Y.16	บ้านเกาะท่า	อำเภอชุมแสง	จังหวัดพิจิตร	7.30	207	0.74	-	-	-6.56	N/A	N/A
	N.1	ท่าลำน้ำเกาะท่าไม้	อำเภอเมือง	จังหวัดพิจิตร	7.00	1,265	-0.35	3	3	-7.35	น้ำ	เพิ่มขึ้น
4. น่าน	N.5A	สะพานสามกวาง	อำเภอเมือง	จังหวัดพิจิตร	10.54	1,452	2.48	232	230	-8.06	น้ำ	เพิ่มขึ้น
	N.67	สะพานบ้านกล้วย	อำเภอชุมแสง	จังหวัดนครสวรรค์	28.30	1,520	19.84	190	190	-8.46	น้ำ	ทรงตัว
5. มูล	M.6A	บ้านตึก	อำเภออรัญ	จังหวัดสุพรรณบุรี	6.00	440	-0.07	0	-	-6.07	น้ำ	N/A
	M.9	บ้านหนองหญ้าปล้อง	อำเภอเมือง	จังหวัดสุพรรณบุรี	9.00	200	1.17	-	-	-3.83	N/A	N/A
6. หระพิจ	M.7	สะพานศรีประจักษ์	อำเภอเมือง	จังหวัดสุพรรณบุรี	7.00	2,300	1.53	5	4	-5.47	น้ำ	เพิ่มขึ้น
	Kgt.10	บ้านกระพี้	อำเภอเมือง	จังหวัดสระบุรี	11.00	300	5.66	-	-	-5.34	น้ำ	N/A
7. บางปะกง	Kgt.3	บ้านท่าเรือ	อำเภอเมือง	จังหวัดปราจีนบุรี	10.20	658	0.83	16	15	-9.37	น้ำ	เพิ่มขึ้น
8. ท่าตะพาน	X.158	สะพานบ้านวัดกร่าง	อำเภอท่ามะกา	จังหวัดกาญจนบุรี	11.50	597	3.40	16	-	-8.10	น้ำ	N/A
	X.37A	บ้านท่ามะกา	อำเภอท่ามะกา	จังหวัดกาญจนบุรี	10.76	489	4.74	16	16	-6.02	น้ำ	ทรงตัว
9. สกป	X.119A	บ้านท่ามะกา	อำเภอท่ามะกา	จังหวัดกาญจนบุรี	8.20	219	3.02	3	-	-5.18	น้ำ	N/A

หมายเหตุ : เครื่องหมาย - หมายถึง ไม่ได้มีรายงาน



DAILY RAINFALL
25 MARCH 2019



THAI METEOROLOGICAL DEPARTMENT

ภาค	เกณฑ์และปริมาณฝนเป็นสถิติและ	ถูกยกให้เป็นองคาจรของเขต
เหนือ	มีฝนร้อยละ 10 ของพื้นที่ มากที่สุด 33.5 มม. ที่ อ.เมือง จ.น่าน	ต่ำสุด 5.8 เชียงใหม่พบพายุ ม.จันทบุรี จ.ระยอง. ต่ำสุด 18.4 อ.เมือง จ.มุกดาหาร
ตะวันออกเฉียงเหนือ	มีฝนร้อยละ 20 ของพื้นที่ มากที่สุด 45.5 มม. ที่ อ.ภูเรือ จ.เลย	ต่ำสุด 15.0 อุทยานแห่งชาติภูกระดึง อ.ภูกระดึง จ.เลย ต่ำสุด 22.4 ต.นาบัว อ.เมือง จ.เลย สูงสุด 56.7 ต.วังยาง อ.เมือง จ.สกลนคร
กลาง	มีฝนร้อยละ 40 ของพื้นที่ มากที่สุด 48.5 มม. ที่ บึงกุ่ม อ.เมือง จ.สุพรรณบุรี	ต่ำสุด 22.0 อ.เมือง จ.สมุทรสงคราม สูงสุด 39.5 อ.อ.ท. อ.กาญจนบุรี
ตะวันออกเฉียง	มีฝนร้อยละ 80 ของพื้นที่ มากที่สุด 108.0 มม. ที่ อ.หนองจอก จ.นครราชสีมา	ต่ำสุด 18.4 สถานีอุตุนิยมวิทยา (เขาชะเมา) อ.เมือง จ.ระยอง ต่ำสุด 23.4 อ.เมือง จ.ชัยภูมิ สูงสุด 33.0 อ.คลองใหญ่ จ.ตราด
ใต้และตะวันออก	มีฝนร้อยละ 80 ของพื้นที่ มากที่สุด 55.2 มม. ที่ อ.ปรางค์กู่ จ.นครราชสีมา	ต่ำสุด 22.3 อ.เสนา จ.สงขลา สูงสุด 34.5 อ.เมือง จ.ประจวบคีรีขันธ์
ใต้และตะวันตก	มีฝนร้อยละ 40 ของพื้นที่ มากที่สุด 44.5 มม. ที่ อ.ตะกั่วป่า จ.พังงา	ต่ำสุด 23.3 อ.เขาคิชฌกูฏ จ.กระบุรี สูงสุด 34.2 อ.เมือง จ.ภูเก็ต
กรุงเทพมหานครและปริมณฑล	มีฝนร้อยละ 30 ของพื้นที่ มากที่สุด 57.2 มม. ที่ สถานีน้ำร้อน อ.เมือง จ.สมุทรปราการ	ต่ำสุด 25.2 อ.คลองหลวง จ.ปทุมธานี สูงสุด 35.0 อ.คลองหลวง จ.ปทุมธานี

วันนี้	กรุงเทพมหานคร	พายุทอร์นาโด	18.29	ม.
	ประกาศการยกเลิกเขต พายุทอร์นาโด จ.ภูเก็ต	ตรงอาทิตย์อ่าว	18.37	ม.
วันพรุ่งนี้	สารนาถ อ.จังหวัด จ.สุราษฎร์ธานี	ตรงอาทิตย์อ่าว	05.57	ม.
	อุทยานแห่งชาติอ่าวภาค อ.บ้าน จ.ฉะเชิงเทรา	ตรงอาทิตย์อ่าว	06.15	ม.

ผลการระดมในแม่น้ำเจ้าพระยา ที่น้ำเอ่อล้นเข้าคลองที่บริเวณท้ายเขื่อนลุ่มน้ำเจ้าพระยาที่มีปริมาณน้ำมากและอาจเกิดภัยน้ำท่วม

(26 มี.ค. 62)	น้ำขึ้นเต็มที่ เวลา	08.45	ม.	สูงกว่าระดับน้ำปานกลาง	1 เมตร	27	เขตลุ่มน้ำ
	และเวลา	22.24	ม.	สูงกว่าระดับน้ำปานกลาง	1 เมตร	12	เขตลุ่มน้ำ
	น้ำลงเต็มที่ เวลา	03.41	ม.	สูงกว่าระดับน้ำปานกลาง	- เมตร	7	เขตลุ่มน้ำ
วันพรุ่งนี้ (27 มี.ค. 62)	น้ำขึ้นเต็มที่ เวลา	17.14	ม.	ต่ำกว่าระดับน้ำปานกลาง	- เมตร	57	เขตลุ่มน้ำ
	และเวลา	09.00	ม.	สูงกว่าระดับน้ำปานกลาง	1 เมตร	25	เขตลุ่มน้ำ
	น้ำลงเต็มที่ เวลา	23.15	ม.	สูงกว่าระดับน้ำปานกลาง	1 เมตร	-	เขตลุ่มน้ำ
	น้ำขึ้นเต็มที่ เวลา	04.01	ม.	สูงกว่าระดับน้ำปานกลาง	- เมตร	23	เขตลุ่มน้ำ
	และเวลา	17.41	ม.	ต่ำกว่าระดับน้ำปานกลาง	- เมตร	55	เขตลุ่มน้ำ

พยากรณ์อากาศประจำวันอังคารที่ 26 มีนาคม พ.ศ. 2562
ออกประกาศ เวลา 11.00 น.



ภาคเหนือ

อากาศร้อนในตอนกลางวัน มีพายุฝนฟ้าคะนอง ร้อยละ 30 ของพื้นที่ กับมีลมกระโชกแรง และมีลูกเห็บตกบางแห่ง

30-39°C

ภาคตะวันออกเฉียงเหนือ

มีพายุฝนฟ้าคะนอง ร้อยละ 20 ของพื้นที่ กับมีลมกระโชกแรงบางแห่ง

34-37°C

ภาคกลาง

อากาศร้อนในตอนกลางวัน มีพายุฝนฟ้าคะนอง ร้อยละ 40 ของพื้นที่ กับมีลมกระโชกแรง และมีลูกเห็บตกบางแห่ง

32-39°C

ภาคตะวันออก

มีพายุฝนฟ้าคะนอง ร้อยละ 20 ของพื้นที่ กับมีลมกระโชกแรง ทะเลมีคลื่นสูง < 1 ม. บริเวณที่มีฝนฟ้าคะนองคลื่นสูง ~ 1 ม.

31-34°C

ภาคใต้ฝั่งตะวันตก

มีฝนฟ้าคะนอง ร้อยละ 30 ของพื้นที่ ทะเลมีคลื่นสูง < 1 ม. ทำงัดถึงคลื่นสูง ~ 1 ม.

30-33°C

ภาคใต้ฝั่งตะวันออก

มีฝนฟ้าคะนอง ร้อยละ 40 ของพื้นที่ กับมีฝนตกหนักบางแห่ง ทะเลมีคลื่นสูง ~ 1 ม. บริเวณที่มีฝนฟ้าคะนองคลื่นสูง 1-2 เมตร

31-34°C

กรุงเทพมหานครและปริมณฑล

มีฝนฟ้าคะนอง ร้อยละ 20 ของพื้นที่

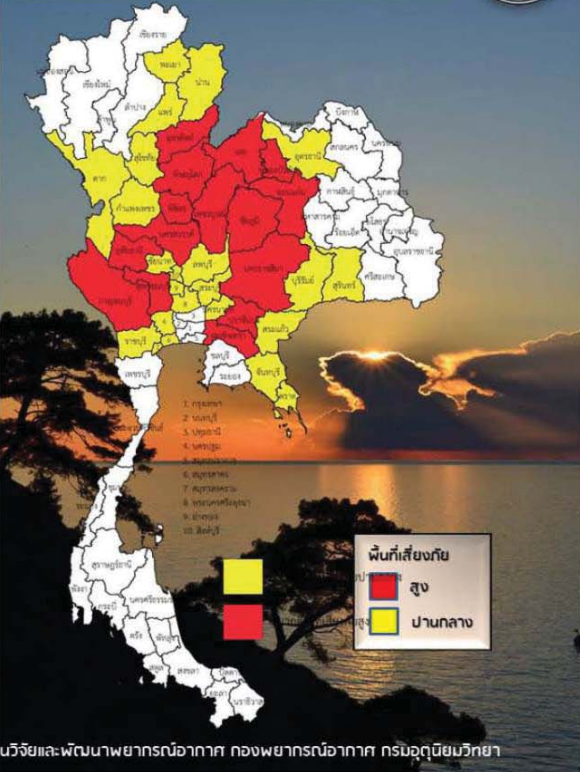
32-36°C

ภาพแสดงการพยากรณ์อุณหภูมิสูงสุด 24 ชั่วโมง (องศาเซลเซียส)

ลักษณะอากาศทั่วไป

ประเทศไทยตอนบนมีอากาศร้อนในตอนกลางวัน โดยมีพายุฝนฟ้าคะนอง ลมกระโชกแรง และลูกเห็บตกบางพื้นที่ บริเวณภาคเหนือตอนล่าง ภาคตะวันออกเฉียงเหนือ และภาคกลาง จึงขอให้ประชาชนบริเวณดังกล่าวระวังอันตรายจากพายุฤดูร้อนที่จะเกิดขึ้น โดยหลีกเลี่ยงการอยู่ในที่โล่งแจ้ง ใต้ต้นไม้ใหญ่ สิ่งปลูกสร้างและป้ายโฆษณาที่ไม่แข็งแรง รวมถึงระวังอันตรายจากฟ้าผ่า สำหรับเกษตรกรควรเตรียมการป้องกันและระวังความเสียหายที่จะเกิดต่อผลผลิตทางการเกษตรไว้ด้วย ส่วนภาคตะวันออกเฉียงเหนือและภาคใต้มีฝนฟ้าคะนองกับมีลมกระโชกแรง

แผนที่แสดงพื้นที่เสี่ยงภัยฝนฟ้าคะนองและลมกระโชกแรง
ประจำวันอังคารที่ 26 มีนาคม พ.ศ. 2562
ตั้งแต่เวลา 11.00 น. วันอังคาร ถึง 11.00 น. วันพุธ



วิจัยและพัฒนาพยากรณ์อากาศ กองพยากรณ์อากาศ กรมอุตุนิยมวิทยา

สถานการณ์น้ำในอ่างเก็บน้ำ
ขนาดใหญ่ และขนาดกลาง



รายงานสถานการณ์น้ำ
รายลุ่มน้ำ





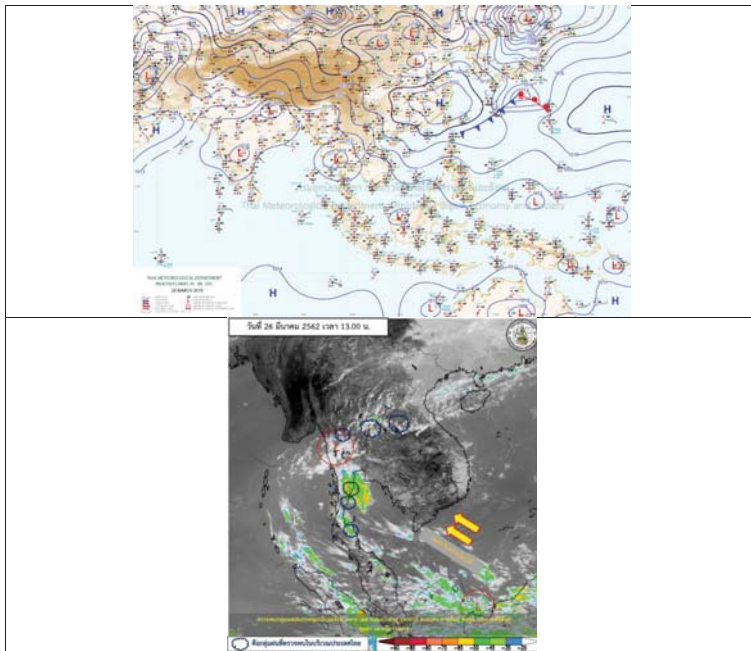
รายงานสถานการณ์น้ำและคาดการณ์น้ำในพื้นที่ ลุ่มน้ำโขง-ชี-มูล วันที่ 26 มีนาคม 2562

1. พยากรณ์อากาศ

ตารางที่ 1 พยากรณ์อากาศ

ภาคตะวันออกเฉียงเหนือ	มีพายุฝนฟ้าคะนอง ร้อยละ 20 ของพื้นที่ กับมีลมกระโชกแรงบางแห่ง ส่วนมากบริเวณจังหวัดเลย หนองบัวลำภู ชัยภูมิ ขอนแก่น นครราชสีมา บุรีรัมย์ และสุรินทร์
	อุณหภูมิต่ำสุด 22 - 25 องศาเซลเซียส
	อุณหภูมิสูงสุด 34 - 37 องศาเซลเซียส

ที่มา : https://www.tmd.go.th/daily_forecast.php



รูปที่ 1 พยากรณ์อากาศ วันที่ 26 มี.ค. 2562



2. สรุประดับน้ำรายวัน

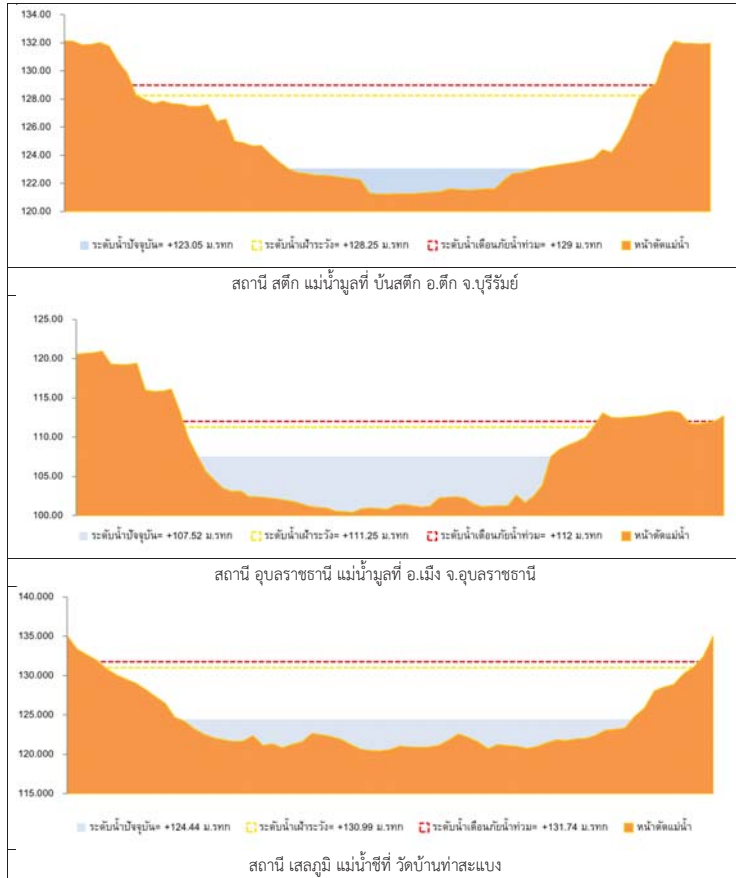
หมายเหตุ: แนวโน้มที่รายงานทางระบบน้ำกับแนวโน้มและระดับน้ำคาดการณ์ล่วงหน้า 3 วัน

ลำดับที่	สถานี	ชื่อ	พื้นที่	26-มี.ค.-62						26-มี.ค.-62						แนวโน้ม	
				ค่า H	ค่า H/H	ระดับเตือนภัย (แอม)	ระดับน้ำจาก 1ด (แอม)	ระดับน้ำจาก 2ด (แอม)	ระดับน้ำจาก 3ด (แอม)	ระดับน้ำจาก 4ด (แอม)	ระดับน้ำจาก 5ด (แอม)	ระดับน้ำจาก 6ด (แอม)	ระดับน้ำจาก 7ด (แอม)	ระดับน้ำจาก 8ด (แอม)			
1	น้ำชี	บ้านม่วง	อ.สีมิง จ.มหาสารคาม	137.65	138.40	20-มี.ค.-62	129.66	129.72	129.75	129.78	25-มี.ค.-62	129.80	129.72	129.73	129.65	129.74	ไม่ปกติ
2	น้ำชี	ตำบลท่ามะกา	อ.สีมิง จ.มหาสารคาม	121.25	122.00	21-มี.ค.-62	114.71	114.53	114.84	114.82	26-มี.ค.-62	114.93	114.76	114.23	113.08	113.55	ลดลงจากนี้ลง
3	น้ำชี	ตำบลท่ามะกา	อ.สีมิง จ.มหาสารคาม	130.99	131.74	22-มี.ค.-62	123.09	123.18	122.99	122.99	27-มี.ค.-62	123.03	123.15	123.15	123.07	123.13	ไม่ปกติ
4	น้ำชี	บ้านสีมิง	อ.สีมิง จ.มหาสารคาม	148.95	149.70	23-มี.ค.-62	139.50	139.49	139.69	139.49	28-มี.ค.-62	139.69	139.49	139.41	139.54	139.70	ลดลงจากนี้ลง
5	น้ำชี	บ้านสีมิง	อ.สีมิง จ.มหาสารคาม	128.25	129.00	24-มี.ค.-62	123.00	123.00	123.00	123.00	29-มี.ค.-62	123.00	123.00	123.59	123.02	123.92	เพิ่มจากนี้ลง
6	น้ำชี	บ้านสีมิง	อ.สีมิง จ.มหาสารคาม	111.20	112.00	25-มี.ค.-62	106.54	106.57	106.56	106.48	30-มี.ค.-62	106.53	106.53	106.50	106.37	106.17	ลดลง

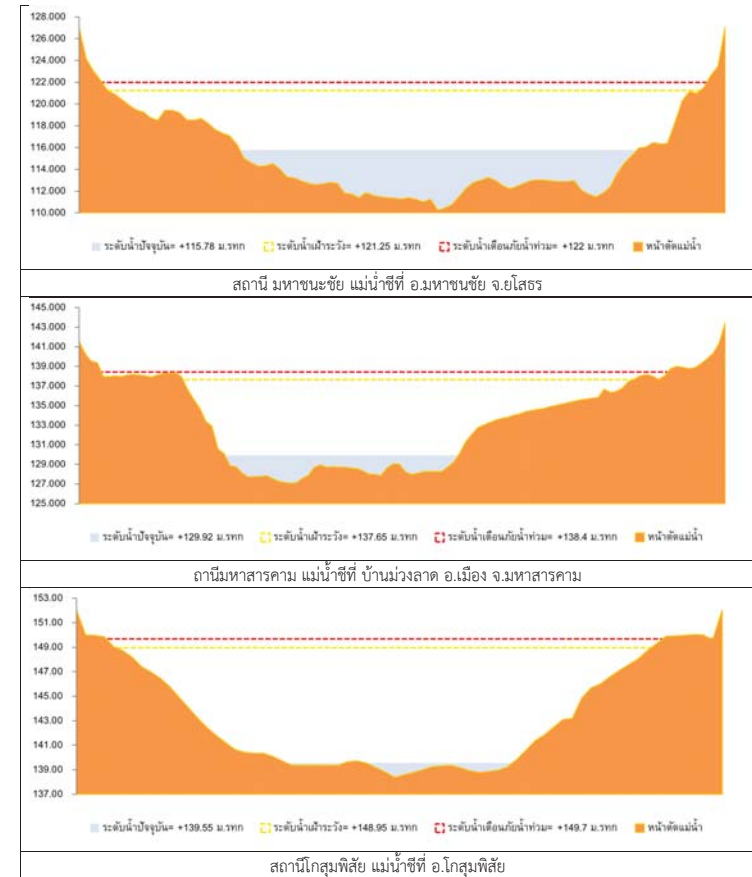
หมายเหตุ: - สำหรับข้อมูลอยู่ในแนวหน้า



2.1 ระดับน้ำในลำน้ำ



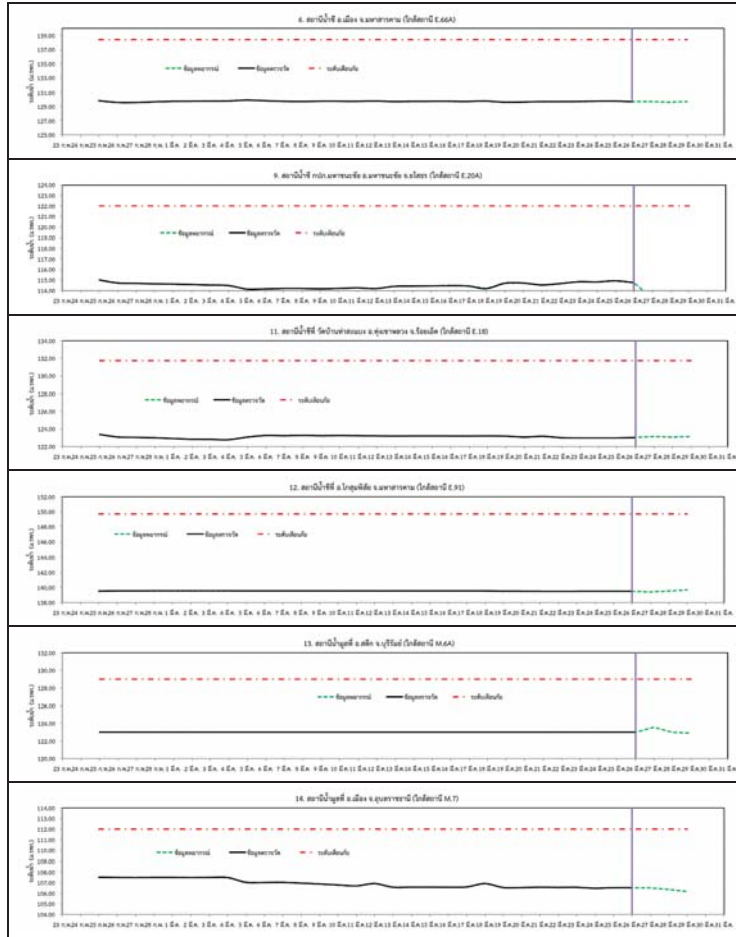
รูปที่ 2 กราฟระดับน้ำในลำน้ำ



รูปที่ 2 กราฟระดับน้ำในลำน้ำ (ต่อ)



3. ผลการวิเคราะห์สถานการณ์น้ำ



รูปที่ 3 กราฟระดับน้ำย้อนหลัง 30 วัน และคาพยากรณ์



4. สรุปลสถานการณ์ ระดับน้ำอยู่ในเกณฑ์ปกติ



โครงการพัฒนาระบบพยากรณ์และเตือนภัยทรัพยากรน้ำ

ศูนย์ป้องกันวิกฤติน้ำ กรมทรัพยากรน้ำ กระทรวงทรัพยากรธรรมชาติและสิ่งแวดล้อม

180 ถนนพระรามที่ 6 ซอย 34 แขวงสามเสนใน เขตพญาไท กรุงเทพมหานคร 10400 โทรศัพท์ 0 2271 6000

http://tele-pwps.dwr.go.th



โครงการพัฒนาระบบพยากรณ์และเตือนภัยทรัพยากรน้ำ

ศูนย์ป้องกันวิกฤติน้ำ กรมทรัพยากรน้ำ กระทรวงทรัพยากรธรรมชาติและสิ่งแวดล้อม

180 ถนนพระรามที่ 6 ซอย 34 แขวงสามเสนใน เขตพญาไท กรุงเทพมหานคร 10400 โทรศัพท์ 0 2271 6000

http://tele-pwps.dwr.go.th



รายงานสถานการณ์น้ำลุ่มน้ำปิง วันที่ 26 มีนาคม 2562

1) สภาพภูมิอากาศ (ที่มา : กรมอุตุนิยมวิทยา)

ลักษณะอากาศทั่วไป

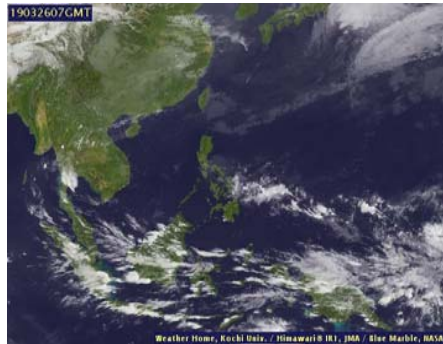
พยากรณ์อากาศ 24 ชั่วโมงข้างหน้า ประเทศไทยตอนบนมีอากาศร้อนในตอนกลางวัน โดยมีพายุฝนฟ้าคะนอง ลมกระโชกแรง และลูกเห็บตกบางพื้นที่ บริเวณภาคเหนือตอนล่าง ภาคตะวันออกเฉียงเหนือ ภาคตะวันออก และภาคกลางรวมทั้งกรุงเทพมหานครและปริมณฑล จึงขอให้ประชาชนบริเวณดังกล่าวระวังอันตรายจากพายุฤดูร้อนที่จะเกิดขึ้น โดยหลีกเลี่ยงการอยู่ในที่โล่งแจ้ง ใต้ต้นไม้ใหญ่ สิ่งปลูกสร้างและป้ายโฆษณาที่ไม่แข็งแรง รวมถึงระวังอันตรายจากฟ้าผ่า

สำหรับเกษตรกรควรเตรียมการป้องกันและระวังความเสียหายที่จะเกิดต่อผลผลิตทางการเกษตรไว้ด้วย

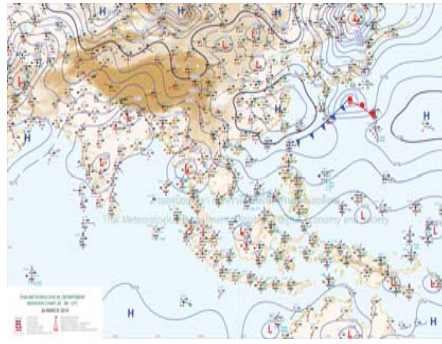
ส่วนภาคใต้มีฝนฟ้าคะนองเพิ่มขึ้นกับมีลมกระโชกแรง

สภาพอากาศภาคเหนือ (เวลา 06:00 น.วันนี้ - 06:00 น.วันพรุ่งนี้)

อากาศร้อนในตอนกลางวัน โดยมีพายุฝนฟ้าคะนอง ร้อยละ 30 ของพื้นที่ กับมีลมกระโชกแรง และมีลูกเห็บตกบางแห่ง ส่วนมากบริเวณจังหวัดพะเยา แพร่ น่าน อุตรดิตถ์ สุโขทัย ตาก พิจิตร และเพชรบูรณ์ อุณหภูมิต่ำสุด 18-26 องศาเซลเซียส อุณหภูมิสูงสุด 36-39 องศาเซลเซียส ลมตะวันออกเฉียงใต้ ความเร็ว 15-20 กม./ชม.



ภาพถ่ายดาวเทียม



แผนที่อากาศ

2) สรุปสถานการณ์ฝน

สรุปสถานการณ์ฝนในพื้นที่ลุ่มน้ำปิง จากข้อมูลตรวจวัดปริมาณน้ำฝนของสถานีโทรมาตร โครงการพัฒนาระบบพยากรณ์และเตือนภัยทรัพยากรน้ำ กรมทรัพยากรน้ำ สหสม 24 ชั่วโมง ระหว่างวันที่ 25 มีนาคม 2562 เวลา 07:00 น. ถึง วันที่ 26 มีนาคม 2562 เวลา 07:00 น.

และข้อมูลคาดการณ์ปริมาณน้ำฝนสหสม จากการประมวลผลข้อมูลภาพ NWP-WRF Model กรมอุตุนิยมวิทยา ดังแสดงในตาราง

สถานีโทรมาตร	ที่ตั้ง	ปริมาณฝนตรวจวัดสะสม (ม.ม.)			ปริมาณฝนสะสมคาดการณ์ล่วงหน้า (ม.ม.)		
		3 วัน	2 วัน	เมื่อวาน	วันนี้	พรุ่งนี้	3 วัน
061503T น้ำแม่ต้นที่บ้านคอย	ต.ยางเปียง อ.อมก๋อย จ.เชียงใหม่	0.00	0.00	0.00	29.00	89.50	89.50
062002T โรงเรียนบ้านโป่งน้ำร้อน	ต.โป่งน้ำร้อน อ.คลองลาน จ.กำแพงเพชร	0.00	0.00	0.00	45.83	83.88	83.88
060813T โรงเรียนวัดชัยเมิน	ต.ชัยเมิน อ.สะเมิง จ.เชียงใหม่	0.00	0.00	0.00	2.92	30.98	30.98

รายงานสถานการณ์น้ำลุ่มน้ำปิง วันที่ 26 มีนาคม 2562

สถานีโทรมาตร	ที่ตั้ง	ปริมาณฝนตรวจวัดสะสม (ม.ม.)			ปริมาณฝนสะสมคาดการณ์ล่วงหน้า (ม.ม.)		
		3 วัน	2 วัน	เมื่อวาน	วันนี้	พรุ่งนี้	3 วัน
060710T โรงเรียนแม่ตะไคร้	ต.แม่ทาเหนือ อ.แม่ออน จ.เชียงใหม่	0.00	0.00	0.00	14.93	37.37	37.37
060906T โรงเรียนบ้านนาทราย	ต.นาทราย อ.ลี้ จ.ลำพูน	0.00	0.00	0.00	37.52	79.40	79.40
061902T โรงเรียนบ้านหนองกระทุ่ม	ต.โป่งแดง อ.เมือง จ.ตาก	0.00	0.00	0.00	20.53	42.64	42.64
061103T รพ.สบ.บ้านแอ่นจัดสรร	ต.บ้านแอ่น อ.ดอยเต่า จ.เชียงใหม่	0.00	0.00	0.00	40.83	55.83	55.83
060814T น้ำแม่จางที่บ้านท่าโป่ง	ต.บ้านแอม อ.สันป่าตอง จ.เชียงใหม่	0.00	0.00	0.00	0.00	13.13	13.13
060711T โรงเรียนวัดห้วยแก้ว	ต.ห้วยแก้ว อ.แม่ออน จ.เชียงใหม่	0.00	0.00	0.00	8.08	25.00	25.00
060907T โรงเรียนบ้านแม่ลอบ	ต.ทาแม่ลอบ อ.แม่ทา จ.ลำพูน	0.00	0.00	0.00	27.94	51.09	51.09
062025T โรงเรียนบ้านทุ่งข้าวพวง	ต.ทุ่งข้าวพวง อ.เชียงดาว จ.เชียงใหม่	0.00	0.00	0.00	10.00	24.91	24.91
060306T โรงเรียนพร้าวบูรพา	ต.เวียง อ.พร้าว จ.เชียงใหม่	0.00	0.00	0.00	34.67	90.00	93.50
061207T โรงเรียนบ้านแม่จาง	ต.แม่จาง อ.แม่แจ่ม จ.เชียงใหม่	0.00	0.00	0.00	8.06	47.84	47.84
061206T น้ำแม่แจ่มที่บ้านทัพ	ต.ทามา อ.แม่แจ่ม จ.เชียงใหม่	0.00	0.00	0.00	48.34	128.04	128.04

หมายเหตุ : ปริมาณฝนสะสมคาดการณ์ ได้จากการประมวลผลและคำนวณข้อมูลภาพจาก NWP-WRF Model กรมอุตุนิยมวิทยา

3) สรุประดับน้ำรายวัน

สรุปสถานการณ์น้ำในพื้นที่ลุ่มน้ำปิง จากข้อมูลตรวจวัดระดับน้ำของสถานีโทรมาตรโครงการพัฒนาระบบพยากรณ์และเตือนภัยทรัพยากรน้ำ กรมทรัพยากรน้ำ ณ เวลา 07:00 น. ของวันที่ 26 มีนาคม 2562 และข้อมูลระดับน้ำคาดการณ์จากแบบจำลองทางคณิตศาสตร์ ดังแสดงในตาราง

สถานีโทรมาตร	ที่ตั้ง	ระดับเตือนภัย	ระดับน้ำตรวจวัด (ม.รทก)			ระดับน้ำคาดการณ์ล่วงหน้า			
			เมื่อวาน	วันนี้	1 วัน	2 วัน	3 วัน	แนวโน้ม	
060109T แม่น้ำปิงที่บ้านสบอ	ต.แม่ขะ อ.เชียงดาว จ.เชียงใหม่	372.444	368.64	368.65	368.65	368.65	368.65	คงที่	
060905T น้ำแม่สีที่อำเภอสี	ต.สี อ.สี จ.ลำพูน	468.686	462.57	462.57	462.57	462.57	462.57	คงที่	
061503T น้ำแม่ต้นที่บ้านคอย	ต.ยางเปียง อ.อมก๋อย จ.เชียงใหม่	792.425	788.01	788.01	788.01	788.01	788.01	คงที่	
061401T น้ำแม่หาดที่บ้านโป่งพุง	ต.โป่งพุง อ.ดอยเต่า จ.เชียงใหม่	313.195	309.47	309.58	309.58	309.58	309.57	คงที่	
061901T คลองแม่ระกาที่บ้านวังชะโอน	ต.ท่าไม้ อ.พรหมกระต่าย จ.กำแพงเพชร	92.706	89.31	89.30	89.30	89.30	89.30	คงที่	
061701T ห้วยแม่ท้อที่อำเภอเมืองตาก	ต.แม่ท้อ อ.เมืองตาก จ.ตาก	109.236	106.29	106.20	106.20	106.20	106.20	คงที่	
061801T คลองวังเจ้าที่บ้านคลองลึก	ต.เชียงทอง อ.วังเจ้า จ.ตาก	114.159	110.02	109.99	109.99	109.99	109.99	คงที่	
062001T คลองสวนหมากที่บ้านน้ำโห่ง	ต.ทาขุนราม อ.เมือง จ.กำแพงเพชร	83.383	79.87	79.88	79.88	79.88	79.88	คงที่	
060110T แม่น้ำปิงที่บ้านบางแก้ว	ต.บางแก้ว อ.บรรพตพิสัย จ.นครสวรรค์	40.374	37.25	37.28	37.16	37.07	37.02	คงที่	
060111T แม่น้ำปิงที่บ้านป่ากร้อห้วยจี่	ต.ตากออก อ.บ้านตาก จ.ตาก	119.165	118.13	118.05	118.05	118.05	118.05	คงที่	
060305T น้ำแม่ตั้งที่บ้านโป่งบัวบาน	ต.แม่ปิง อ.พร้าว จ.เชียงใหม่	401.724	396.75	396.72	396.72	396.72	396.72	คงที่	



โครงการพัฒนาระบบพยากรณ์และเตือนภัยทรัพยากรน้ำ

ศูนย์ป้องกันวิกฤติน้ำ กรมทรัพยากรน้ำ กระทรวงทรัพยากรธรรมชาติและสิ่งแวดล้อม

180 ถนนพระรามที่ 6 ซอย 34 แขวงสามเสนใน เขตพญาไท กรุงเทพมหานคร 10400 โทรศัพท์ 0 2271 6000

http://tele-pwps.dwr.go.th



โครงการพัฒนาระบบพยากรณ์และเตือนภัยทรัพยากรน้ำ

ศูนย์ป้องกันวิกฤติน้ำ กรมทรัพยากรน้ำ กระทรวงทรัพยากรธรรมชาติและสิ่งแวดล้อม

180 ถนนพระรามที่ 6 ซอย 34 แขวงสามเสนใน เขตพญาไท กรุงเทพมหานคร 10400 โทรศัพท์ 0 2271 6000

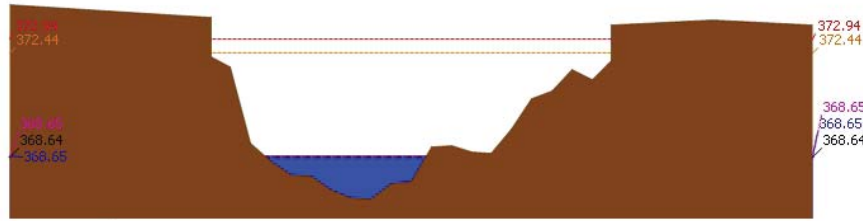
http://tele-pwps.dwr.go.th



รายงานสถานการณ์น้ำลุ่มน้ำปิง วันที่ 26 มีนาคม 2562

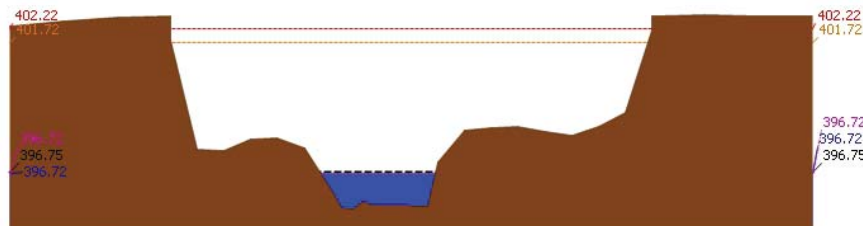
สถานีโทรมาตร	ที่ตั้ง	ระดับเตือนภัย	ระดับน้ำตรวจวัด (ม.รทก)		ระดับน้ำคาดการณ์ล่วงหน้า			
			เมื่อวาน	วันนี้	1 วัน	2 วัน	3 วัน	แนวโน้ม
060814T น้ำแม่ขานที่บ้านท่าโป่ง	ต.บ้านแม่ อ.สันป่าตอง จ.เชียงใหม่	312.826	307.66	307.66	307.66	307.66	307.66	คงที่
061206T น้ำแม่แจ่มที่บ้านทัพ	ต.ท่าผา อ.แม่แจ่ม จ.เชียงใหม่	470.269	466.81	466.80	466.80	466.80	466.80	คงที่
060709T น้ำแม่กวางที่ลำพูน	ต.เวียงของ อ.เมือง จ.ลำพูน	294.671	290.52	290.45	290.45	290.45	290.45	คงที่

3.1) ระดับน้ำในลำน้ำ



ระดับปัจจุบัน ระดับวิกฤติ ระดับเฝ้าระวัง เมื่อวาน 7:00 น. คาดการณ์ล่วงหน้า 1 วัน

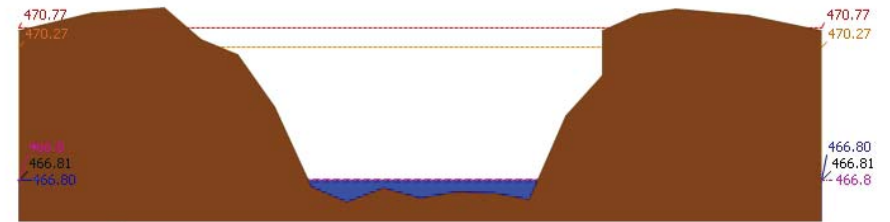
สถานี 060109T แม่ น้ำปิงที่บ้านสบอ้อ ต.แม่บ่อ อ.เชียงดาว จ.เชียงใหม่ ระดับน้ำ 368.65 ม.รทก.



ระดับปัจจุบัน ระดับวิกฤติ ระดับเฝ้าระวัง เมื่อวาน 7:00 น. คาดการณ์ล่วงหน้า 1 วัน

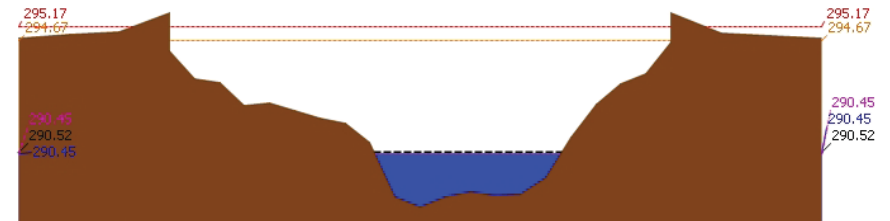
สถานี 060305T แม่ น้ำปิงที่บ้านโป่งบัวบาน ต.แม่ปิง อ.พร้าว จ.เชียงใหม่ ระดับน้ำ 396.72 ม.รทก.

รายงานสถานการณ์น้ำลุ่มน้ำปิง วันที่ 26 มีนาคม 2562



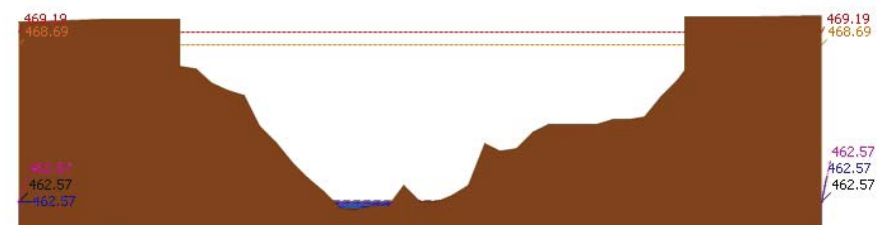
ระดับปัจจุบัน ระดับวิกฤติ ระดับเฝ้าระวัง เมื่อวาน 7:00 น. คาดการณ์ล่วงหน้า 1 วัน

สถานี 061206T น้ำแม่แจ่มที่บ้านทัพ ต.ท่าผา อ.แม่แจ่ม จ.เชียงใหม่ ระดับน้ำ 466.80 ม.รทก.



ระดับปัจจุบัน ระดับวิกฤติ ระดับเฝ้าระวัง เมื่อวาน 7:00 น. คาดการณ์ล่วงหน้า 1 วัน

สถานี 060709T น้ำแม่กวางที่ลำพูน ต.เวียงของ อ.เมือง จ.ลำพูน ระดับน้ำ 290.45 ม.รทก.



ระดับปัจจุบัน ระดับวิกฤติ ระดับเฝ้าระวัง เมื่อวาน 7:00 น. คาดการณ์ล่วงหน้า 1 วัน

สถานี 060905T น้ำแม่ลัดที่อำเภอสี ต.สี อ.สี จ.ลำพูน ระดับน้ำ 462.57 ม.รทก.



โครงการพัฒนาระบบพยากรณ์และเตือนภัยทรัพยากรน้ำ

ศูนย์ป้องกันวิกฤติน้ำ กรมทรัพยากรน้ำ กระทรวงทรัพยากรธรรมชาติและสิ่งแวดล้อม

180 ถนนพระรามที่ 6 ซอย 34 แขวงสามเสนใน เขตพญาไท กรุงเทพมหานคร 10400 โทรศัพท์ 0 2271 6000

<http://tele-pwps.dwr.go.th>



โครงการพัฒนาระบบพยากรณ์และเตือนภัยทรัพยากรน้ำ

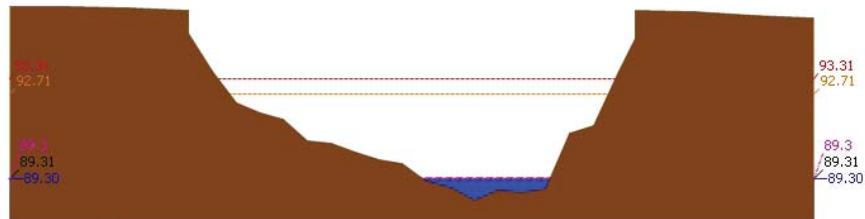
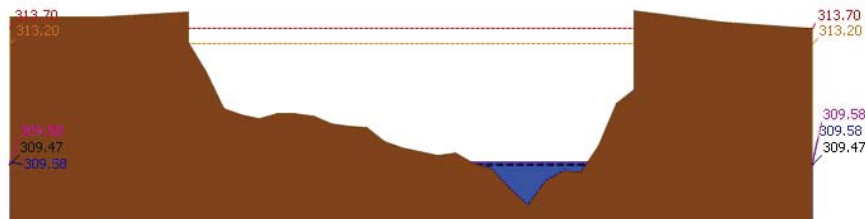
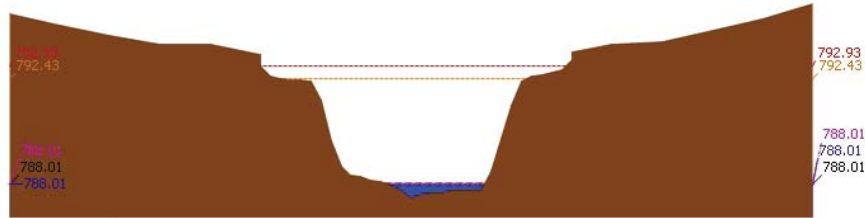
ศูนย์ป้องกันวิกฤติน้ำ กรมทรัพยากรน้ำ กระทรวงทรัพยากรธรรมชาติและสิ่งแวดล้อม

180 ถนนพระรามที่ 6 ซอย 34 แขวงสามเสนใน เขตพญาไท กรุงเทพมหานคร 10400 โทรศัพท์ 0 2271 6000

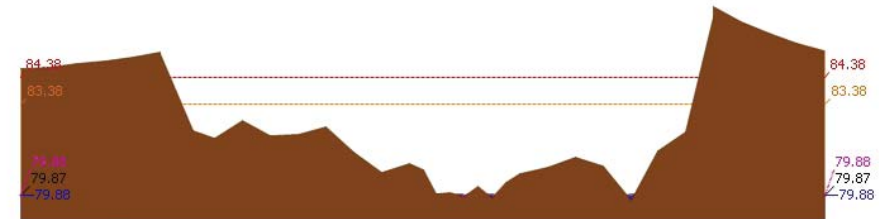
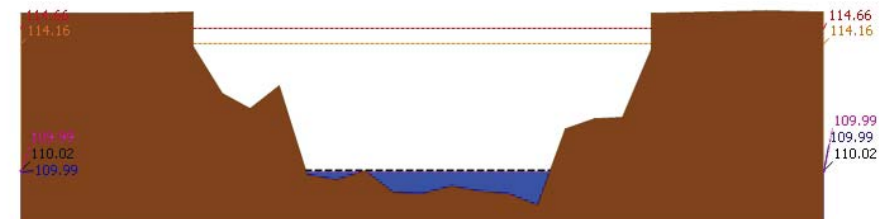
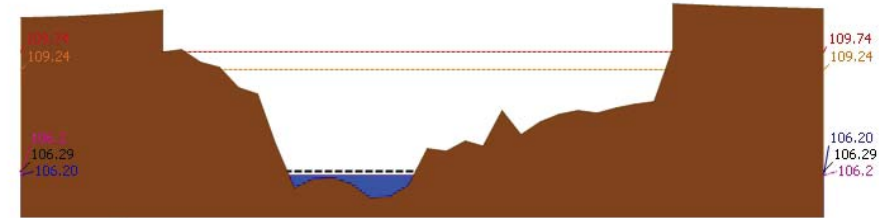
<http://tele-pwps.dwr.go.th>



รายงานสถานการณ์น้ำลุ่มน้ำปิง วันที่ 26 มีนาคม 2562



รายงานสถานการณ์น้ำลุ่มน้ำปิง วันที่ 26 มีนาคม 2562





โครงการพัฒนาระบบพยากรณ์และเตือนภัยทรัพยากรน้ำ

ศูนย์ป้องกันวิกฤติน้ำ กรมทรัพยากรน้ำ กระทรวงทรัพยากรธรรมชาติและสิ่งแวดล้อม
180 ถนนพระรามที่ 6 ซอย 34 แขวงสามเสนใน เขตพญาไท กรุงเทพมหานคร 10400 โทรศัพท์ 0 2271 6000
http://tele-pwps.dwr.go.th

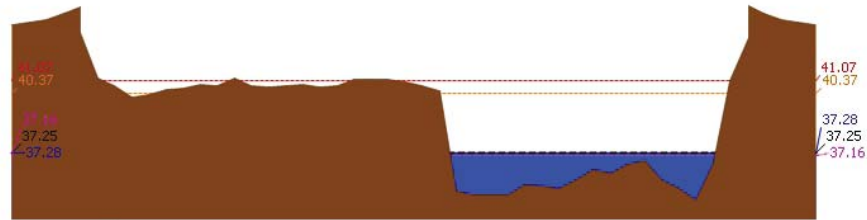


โครงการพัฒนาระบบพยากรณ์และเตือนภัยทรัพยากรน้ำ

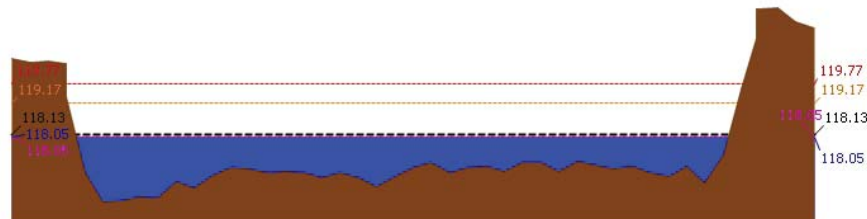
ศูนย์ป้องกันวิกฤติน้ำ กรมทรัพยากรน้ำ กระทรวงทรัพยากรธรรมชาติและสิ่งแวดล้อม
180 ถนนพระรามที่ 6 ซอย 34 แขวงสามเสนใน เขตพญาไท กรุงเทพมหานคร 10400 โทรศัพท์ 0 2271 6000
http://tele-pwps.dwr.go.th



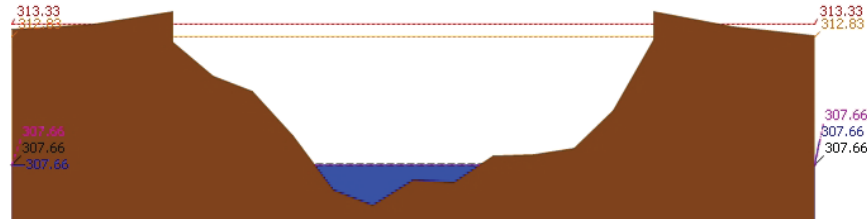
รายงานสถานการณ์น้ำลุ่มน้ำปิง วันที่ 26 มีนาคม 2562



▲ ระดับปัจจุบัน --- ระดับวิกฤติ --- ระดับเฝ้าระวัง --- เมื่อวาน 7:00 น. --- คาดการณ์ล่วงหน้า 1 วัน
สถานี 060110T แม่น้ำปิงที่บ้านบางแก้ว ต.บางแก้ว อ.บรรพตพิสัย จ.นครสวรรค์ ระดับน้ำ 37.28 ม.รทก.



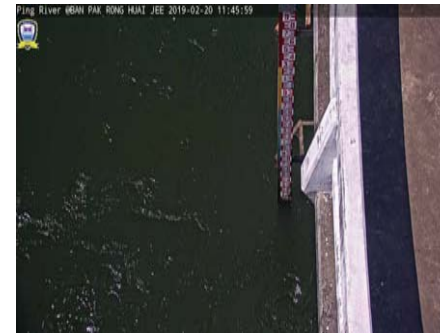
▲ ระดับปัจจุบัน --- ระดับวิกฤติ --- ระดับเฝ้าระวัง --- เมื่อวาน 7:00 น. --- คาดการณ์ล่วงหน้า 1 วัน
สถานี 060111T แม่น้ำปิงที่บ้านปากร่องห้วยจี่ ต.ตากออก อ.บ้านตาก จ.ตาก ระดับน้ำ 118.05 ม.รทก.



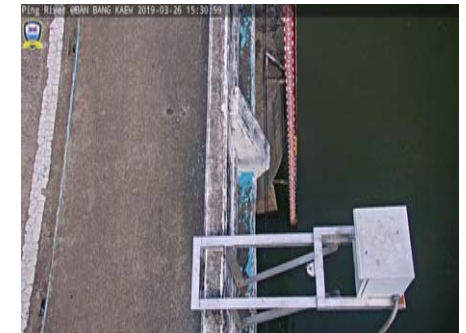
▲ ระดับปัจจุบัน --- ระดับวิกฤติ --- ระดับเฝ้าระวัง --- เมื่อวาน 7:00 น. --- คาดการณ์ล่วงหน้า 1 วัน
สถานี 060814T น้ำแม่ฆานที่บ้านท่าโป่ง ต.บ้านแม่ อ.สันป่าตอง จ.เชียงใหม่ ระดับน้ำ 307.66 ม.รทก.

3.2) ภาพสถานการณ์น้ำจากกล้อง CCTV

รายงานสถานการณ์น้ำลุ่มน้ำปิง วันที่ 26 มีนาคม 2562



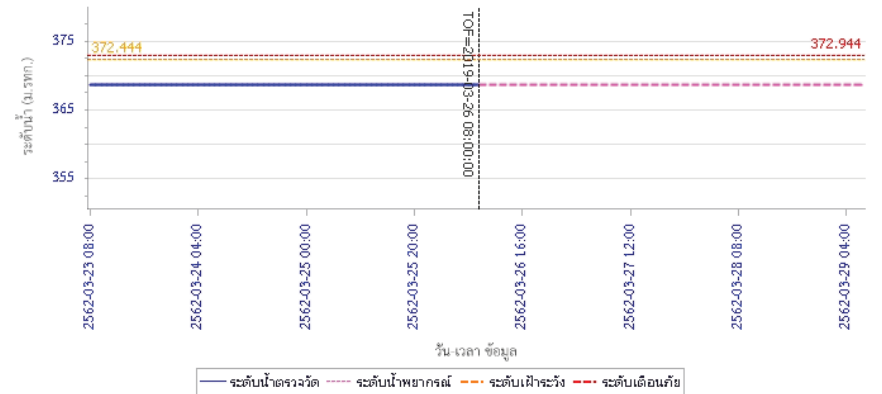
แม่น้ำปิงที่บ้านปากร่องห้วยจี่ ต.ตากออก อ.บ้านตาก จ.ตาก



แม่น้ำปิงที่บ้านบางแก้ว ต.บางแก้ว อ.บรรพตพิสัย จ.นครสวรรค์

4) ผลการวิเคราะห์สถานการณ์น้ำ

ผลการคำนวณระดับน้ำ สถานี 060109T แม่น้ำปิงที่บ้านสบอ้อ ต.แม่ระ อ.เชียงดาว จ.เชียงใหม่





โครงการพัฒนาระบบพยากรณ์และเตือนภัยทรัพยากรน้ำ

ศูนย์ป้องกันวิกฤติน้ำ กรมทรัพยากรน้ำ กระทรวงทรัพยากรธรรมชาติและสิ่งแวดล้อม
180 ถนนพระรามที่ 6 ซอย 34 แขวงสามเสนใน เขตพญาไท กรุงเทพมหานคร 10400 โทรศัพท์ 0 2271 6000
<http://tele-pwps.dwr.go.th>



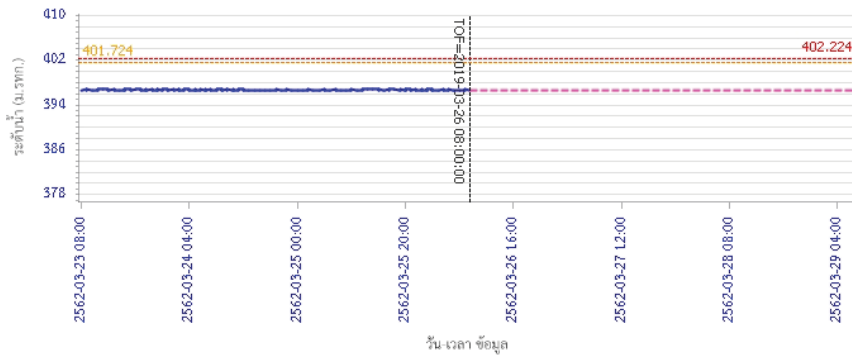
โครงการพัฒนาระบบพยากรณ์และเตือนภัยทรัพยากรน้ำ

ศูนย์ป้องกันวิกฤติน้ำ กรมทรัพยากรน้ำ กระทรวงทรัพยากรธรรมชาติและสิ่งแวดล้อม
180 ถนนพระรามที่ 6 ซอย 34 แขวงสามเสนใน เขตพญาไท กรุงเทพมหานคร 10400 โทรศัพท์ 0 2271 6000
<http://tele-pwps.dwr.go.th>

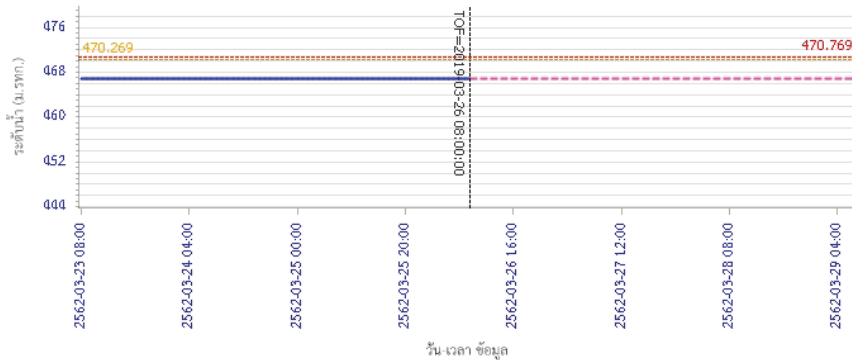


รายงานสถานการณ์น้ำลุ่มน้ำปิง วันที่ 26 มีนาคม 2562

ผลการคำนวณระดับน้ำ สถานี 060305T น้ำแม่จิดที่บ้านโป่งบัวบาน ต.แม่ปิง อ.พริ้ว จ.เชียงใหม่

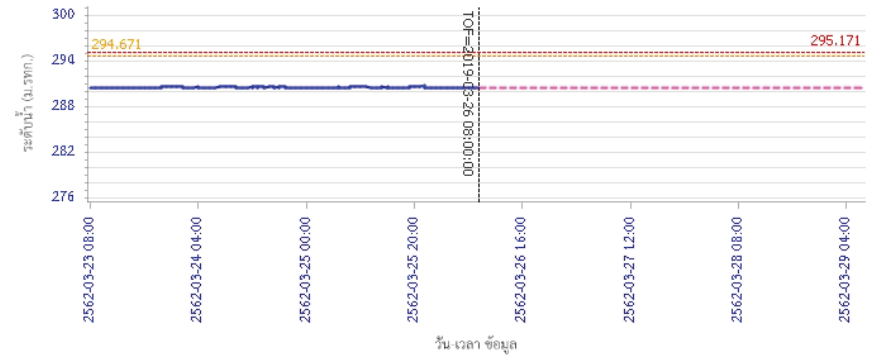


ผลการคำนวณระดับน้ำ สถานี 061206T น้ำแม่แจ่มที่บ้านทัพ ต.ท่าผา อ.แม่แจ่ม จ.เชียงใหม่

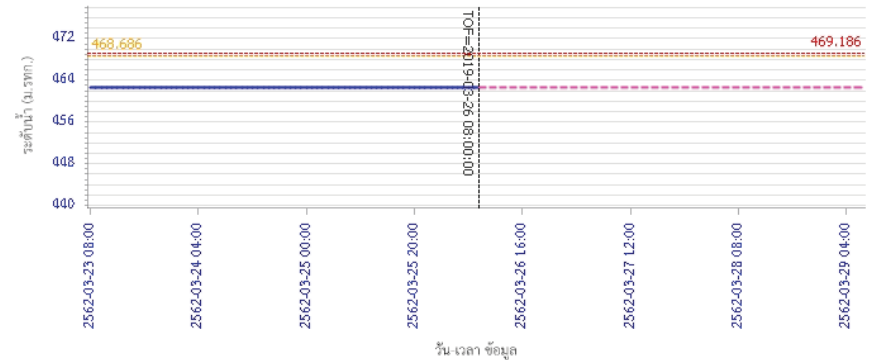


รายงานสถานการณ์น้ำลุ่มน้ำปิง วันที่ 26 มีนาคม 2562

ผลการคำนวณระดับน้ำ สถานี 060709T น้ำแม่กวางที่ลำหูน ต.เวียงยอง อ.เมือง จ.ลำพูน



ผลการคำนวณระดับน้ำ สถานี 060905T น้ำแม่สีที่อำเภอสี ต.สี อ.สี จ.ลำพูน





โครงการพัฒนาระบบพยากรณ์และเตือนภัยทรัพยากรน้ำ

ศูนย์ป้องกันวิกฤติน้ำ กรมทรัพยากรน้ำ กระทรวงทรัพยากรธรรมชาติและสิ่งแวดล้อม

180 ถนนพระรามที่ 6 ซอย 34 แขวงสามเสนใน เขตพญาไท กรุงเทพมหานคร 10400 โทรศัพท์ 0 2271 6000

<http://tele-pwps.dwr.go.th>



โครงการพัฒนาระบบพยากรณ์และเตือนภัยทรัพยากรน้ำ

ศูนย์ป้องกันวิกฤติน้ำ กรมทรัพยากรน้ำ กระทรวงทรัพยากรธรรมชาติและสิ่งแวดล้อม

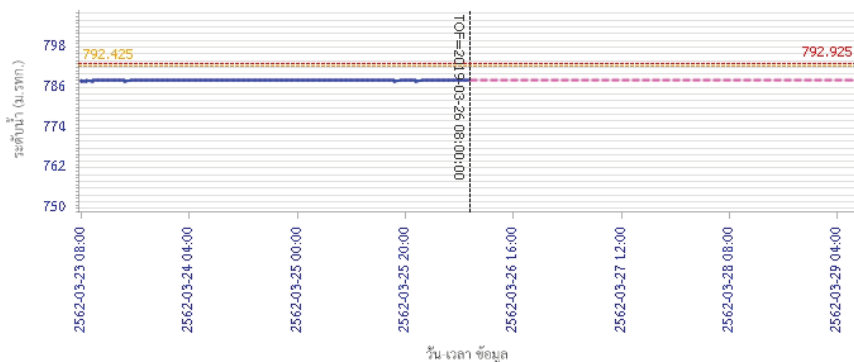
180 ถนนพระรามที่ 6 ซอย 34 แขวงสามเสนใน เขตพญาไท กรุงเทพมหานคร 10400 โทรศัพท์ 0 2271 6000

<http://tele-pwps.dwr.go.th>



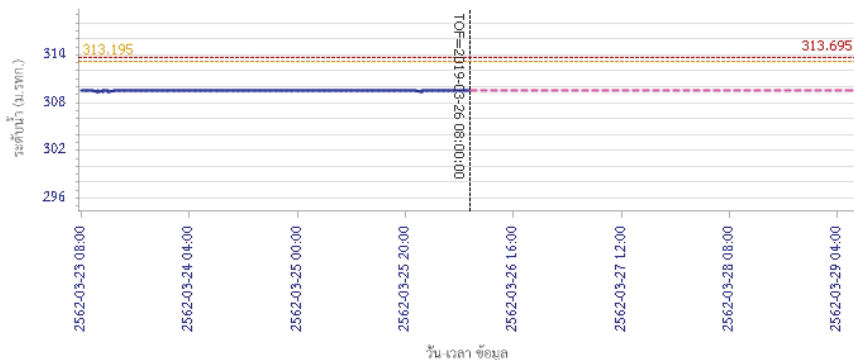
รายงานสถานการณ์น้ำลุ่มน้ำปิง วันที่ 26 มีนาคม 2562

ผลการคำนวณระดับน้ำ สถานี 061503T น้ำแม่ตื่นที่บ้านคอย ต.ยางเปียง อ.อมก๋อย จ.เชียงใหม่



— ระดับน้ำตรวจวัด
 - - - ระดับน้ำพยากรณ์
 - - - ระดับน้ำเสี่ยง
 - - - ระดับเตือนภัย

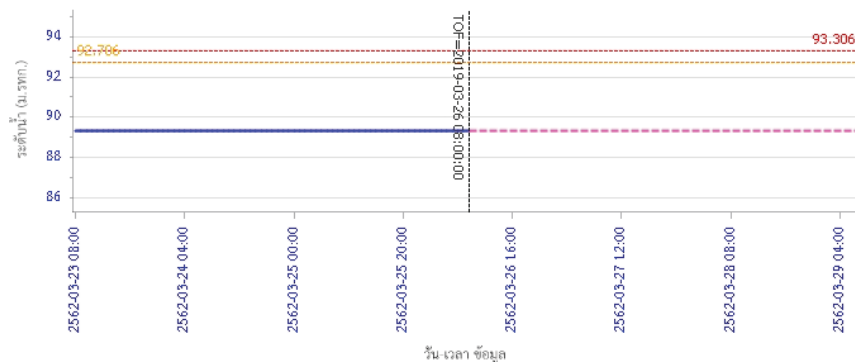
ผลการคำนวณระดับน้ำ สถานี 061401T น้ำแม่หาดที่บ้านโป่งทุ่ง ต.โป่งทุ่ง อ.ดอยเต่า จ.เชียงใหม่



— ระดับน้ำตรวจวัด
 - - - ระดับน้ำพยากรณ์
 - - - ระดับน้ำเสี่ยง
 - - - ระดับเตือนภัย

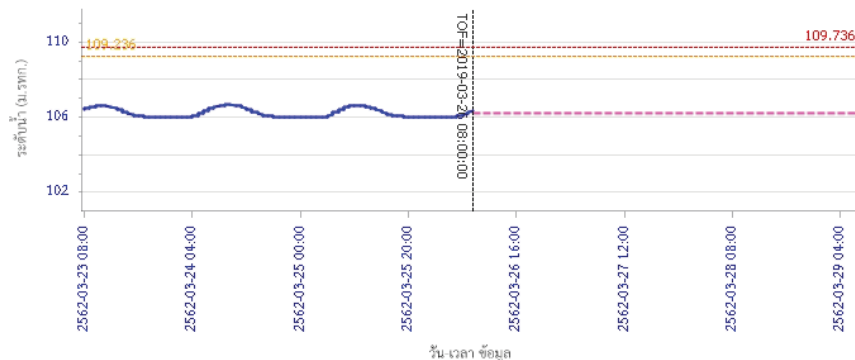
รายงานสถานการณ์น้ำลุ่มน้ำปิง วันที่ 26 มีนาคม 2562

ผลการคำนวณระดับน้ำ สถานี 061901T คลองแม่ระกาที่บ้านวังระเอน ต.ท่าไม้ อ.พรานกระต่าย จ.กำแพงเพชร



— ระดับน้ำตรวจวัด
 - - - ระดับน้ำพยากรณ์
 - - - ระดับน้ำเสี่ยง
 - - - ระดับเตือนภัย

ผลการคำนวณระดับน้ำ สถานี 061701T ห้วยแม่หื้อที่อำเภอเมืองตาก ต.แม่หื้อ อ.เมืองตาก จ.ตาก



— ระดับน้ำตรวจวัด
 - - - ระดับน้ำพยากรณ์
 - - - ระดับน้ำเสี่ยง
 - - - ระดับเตือนภัย



โครงการพัฒนาระบบพยากรณ์และเตือนภัยทรัพยากรน้ำ

ศูนย์ป้องกันวิกฤติน้ำ กรมทรัพยากรน้ำ กระทรวงทรัพยากรธรรมชาติและสิ่งแวดล้อม

180 ถนนพระรามที่ 6 ซอย 34 แขวงสามเสนใน เขตพญาไท กรุงเทพมหานคร 10400 โทรศัพท์ 0 2271 6000

http://tele-pwps.dwr.go.th



โครงการพัฒนาระบบพยากรณ์และเตือนภัยทรัพยากรน้ำ

ศูนย์ป้องกันวิกฤติน้ำ กรมทรัพยากรน้ำ กระทรวงทรัพยากรธรรมชาติและสิ่งแวดล้อม

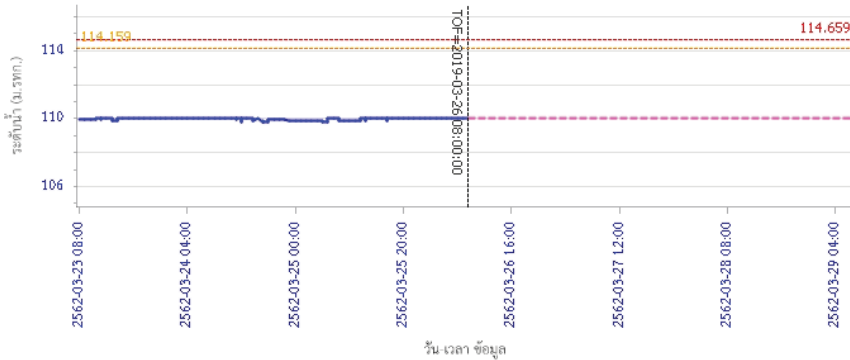
180 ถนนพระรามที่ 6 ซอย 34 แขวงสามเสนใน เขตพญาไท กรุงเทพมหานคร 10400 โทรศัพท์ 0 2271 6000

http://tele-pwps.dwr.go.th

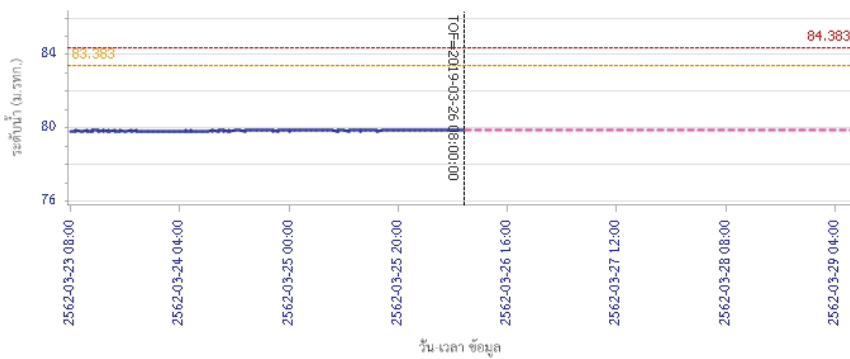


รายงานสถานการณ์น้ำลุ่มน้ำปิง วันที่ 26 มีนาคม 2562

ผลการคำนวณระดับน้ำ สถานี 061801T คลองวังเจ้าที่ตำบลคลองลึก ต.เชียงทอง อ.วังเจ้า จ.ตาก

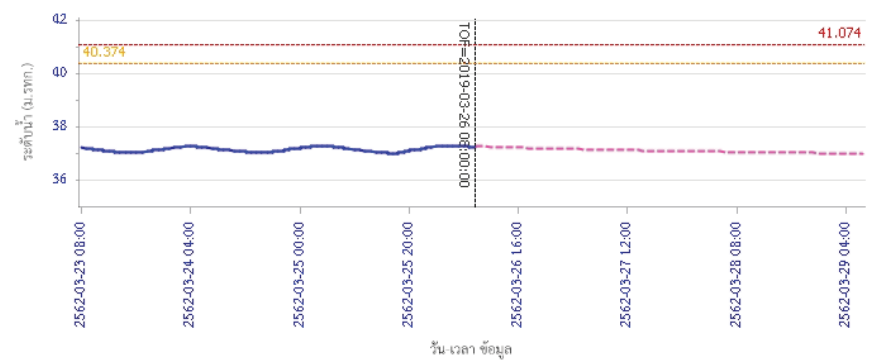


ผลการคำนวณระดับน้ำ สถานี 062001T คลองสวนหมากที่บ้านน้ำโพรง ต.ท่าขุนราม อ.เมือง จ.กำแพงเพชร

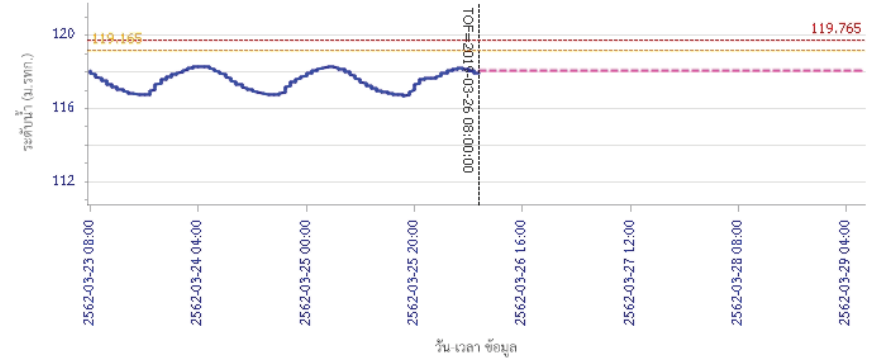


รายงานสถานการณ์น้ำลุ่มน้ำปิง วันที่ 26 มีนาคม 2562

ผลการคำนวณระดับน้ำ สถานี 060110T แม่น้ำปิงที่บ้านบางแก้ว ต.บางแก้ว อ.บรรพตพิสัย จ.นครสวรรค์



ผลการคำนวณระดับน้ำ สถานี 060111T แม่น้ำปิงที่บ้านปากห้องห้วยซี้ ต.ตากออก อ.บ้านตาก จ.ตาก





โครงการพัฒนาระบบพยากรณ์และเตือนภัยทรัพยากรน้ำ

ศูนย์ป้องกันวิกฤติน้ำ กรมทรัพยากรน้ำ กระทรวงทรัพยากรธรรมชาติและสิ่งแวดล้อม

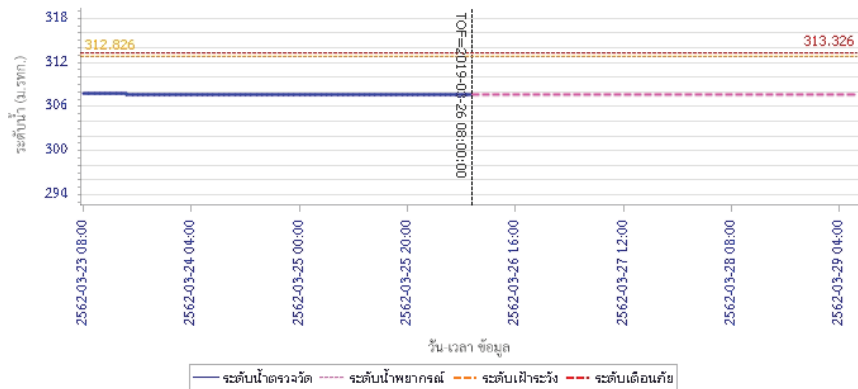
180 ถนนพระรามที่ 6 ซอย 34 แขวงสามเสนใน เขตพญาไท กรุงเทพมหานคร 10400 โทรศัพท์ 0 2271 6000

<http://tele-pwps.dwr.go.th>



รายงานสถานการณ์น้ำลุ่มน้ำปิง วันที่ 26 มีนาคม 2562

ผลการคำนวณระดับน้ำ สถานี 060814T บ้านเขานที่บ้านท่าโป่ง ต.บ้านแหม อ.สันป่าตอง จ.เชียงใหม่



5) สรุปสถานการณ์น้ำ

สถานการณ์ในลุ่มน้ำปิง อยู่ในภาวะปกติ



โครงการพัฒนาระบบพยากรณ์และเตือนภัยทรัพยากรน้ำ

ศูนย์ป้องกันวิกฤติน้ำ กรมทรัพยากรน้ำ กระทรวงทรัพยากรธรรมชาติและสิ่งแวดล้อม
180 ถนนพระรามที่ 6 ซอย 34 แขวงสามเสนใน เขตพญาไท กรุงเทพมหานคร 10400 โทรศัพท์ 0 2271 6000
http://tele-pwps.dwr.go.th



โครงการพัฒนาระบบพยากรณ์และเตือนภัยทรัพยากรน้ำ

ศูนย์ป้องกันวิกฤติน้ำ กรมทรัพยากรน้ำ กระทรวงทรัพยากรธรรมชาติและสิ่งแวดล้อม
180 ถนนพระรามที่ 6 ซอย 34 แขวงสามเสนใน เขตพญาไท กรุงเทพมหานคร 10400 โทรศัพท์ 0 2271 6000
http://tele-pwps.dwr.go.th



รายงานสถานการณ์น้ำลุ่มน้ำวัง วันที่ 26 มีนาคม 2562

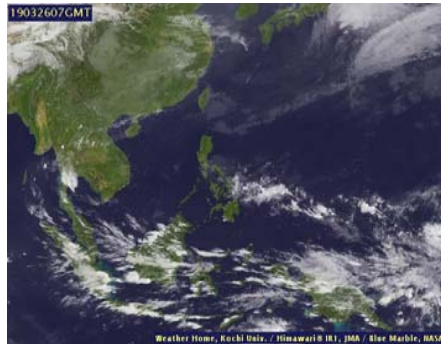
1) สภาพภูมิอากาศ (ที่มา : กรมอุตุนิยมวิทยา)

ลักษณะอากาศทั่วไป

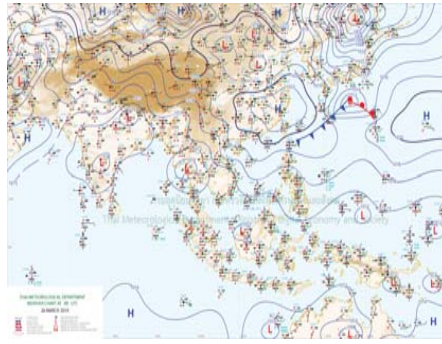
พยากรณ์อากาศ 24 ชั่วโมงข้างหน้า ประเทศไทยตอนบนมีอากาศร้อนในตอนกลางวัน โดยมีพายุฝนฟ้าคะนอง ลมกระโชกแรง และลูกเห็บตกบางพื้นที่ บริเวณภาคเหนือตอนล่าง ภาคตะวันออกเฉียงเหนือ ภาคตะวันออก และภาคกลางรวมทั้งกรุงเทพมหานครและปริมณฑล จึงขอให้ประชาชนบริเวณดังกล่าวระวังอันตรายจากพายุฤดูร้อนที่จะเกิดขึ้น โดยหลีกเลี่ยงการอยู่ในที่โล่งแจ้ง ใต้ต้นไม้ใหญ่ สิ่งปลูกสร้างและป้ายโฆษณาที่ไม่แข็งแรง รวมถึงระวังอันตรายจากฟ้าผ่า สำหรับเกษตรกรควรเตรียมการป้องกันและระวังความเสียหายที่จะเกิดต่อผลผลิตทางการเกษตรไว้ด้วย ส่วนภาคใต้มีฝนฟ้าคะนองเพิ่มขึ้นกับมีลมกระโชกแรง

สภาพอากาศภาคเหนือ (เวลา 06:00 น.วันนี้ - 06:00 น.วันพรุ่งนี้)

อากาศร้อนในตอนกลางวัน โดยมีพายุฝนฟ้าคะนอง ร้อยละ 30 ของพื้นที่ กับมีลมกระโชกแรง และมีลูกเห็บตกบางแห่ง ส่วนมากบริเวณจังหวัดพะเยา แพร่ น่าน อุตรดิตถ์ สุโขทัย ตาก พิษณุโลก พิจิตร และเพชรบูรณ์ อุณหภูมิต่ำสุด 18-26 องศาเซลเซียส อุณหภูมิสูงสุด 36-39 องศาเซลเซียส ลมตะวันตกเฉียงใต้ ความเร็ว 15-20 กม./ชม.



ภาพถ่ายดาวเทียม



แผนที่อากาศ

2) สรุปสถานการณ์ฝน

สรุปสถานการณ์ฝนในพื้นที่ลุ่มน้ำวัง จากข้อมูลตรวจวัดปริมาณน้ำฝนของสถานีโทรมาตร โครงการพัฒนาระบบพยากรณ์และเตือนภัยทรัพยากรน้ำ กรมทรัพยากรน้ำ สหสม 24 ชั่วโมง ระหว่างวันที่ 25 มีนาคม 2562 เวลา 07:00 น. ถึง วันที่ 26 มีนาคม 2562 เวลา 07:00 น. และข้อมูลคาดการณ์ปริมาณน้ำฝนสะสม จากการประมวลผลข้อมูลภาพ NWP-WRF Model กรมอุตุนิยมวิทยา ดังแสดงในตาราง

สถานีโทรมาตร	ที่ตั้ง	ปริมาณฝนตรวจวัดสะสม (ม.ม.)			ปริมาณฝนสะสมคาดการณ์ล่วงหน้า (ม.ม.)		
		3 วัน	2 วัน	เมื่อวาน	วันนี้	พรุ่งนี้	3 วัน
070116T แม่น้ำวังที่บ้านแม่เตี้ยะ	ต.แมกตอด อ.เถิน จ.ลำปาง	0.00	0.00	0.00	29.69	60.26	60.26
070203T ศูนย์พัฒนาเด็กเล็กตำบลวังแก้ว	ต.วังแก้ว อ.วังเหนือ จ.ลำปาง	0.00	0.00	0.00	5.00	24.33	24.33
070603T โรงเรียนสบจางวิทยา	ต.นาสัก อ.แม่เมษา จ.ลำปาง	0.00	0.00	0.00	12.27	38.78	38.78

รายงานสถานการณ์น้ำลุ่มน้ำวัง วันที่ 26 มีนาคม 2562

สถานีโทรมาตร	ที่ตั้ง	ปริมาณฝนตรวจวัดสะสม (ม.ม.)			ปริมาณฝนสะสมคาดการณ์ล่วงหน้า (ม.ม.)		
		3 วัน	2 วัน	เมื่อวาน	วันนี้	พรุ่งนี้	3 วัน
070501T บ้านแม่ตานน้อย	ต.เวียงตาล อ.ห้างฉัตร จ.ลำปาง	0.00	0.00	0.00	25.20	53.67	53.67
070801T รพ.สต.บ้านท่ามะแก้ว	ต.แม่ปะ อ.เถิน จ.ลำปาง	0.00	0.00	0.00	29.69	60.26	60.26
070802T โรงเรียนบ้านแม่พริกบน	ต.แม่พริก อ.แม่พริก จ.ลำปาง	0.00	0.00	0.00	29.69	60.26	60.26
070704T เทศบาลตำบลเสริมชัย	ต.เสริมชัย อ.เสริมงาม จ.ลำปาง	0.00	0.00	0.00	22.10	65.40	65.40
070305T โรงเรียนเมืองปานวิทยา	ต.เมืองปาน อ.เมืองปาน จ.ลำปาง	0.00	0.00	0.00	6.00	18.25	18.25
070111T แม่น้ำวังที่บ้านแป้นโป่งชัย	ต.บ้านเสา อ.แจ้ห่ม จ.ลำปาง	0.00	0.00	0.00	12.14	25.35	25.35
070112T แม่น้ำวังที่บ้านบุญนาค	ต.บุญนาคพัฒนา อ.เมืองลำปาง จ.ลำปาง	0.00	0.00	0.00	25.20	53.67	53.67

หมายเหตุ : ปริมาณฝนสะสมคาดการณ์ ได้จากการประมวลผลและคำนวณข้อมูลภาพจาก NWP-WRF Model กรมอุตุนิยมวิทยา

3) สรุประดับน้ำรายวัน

สรุปสถานการณ์น้ำในพื้นที่ลุ่มน้ำวัง จากข้อมูลตรวจวัดระดับน้ำของสถานีโทรมาตรโครงการพัฒนาระบบพยากรณ์และเตือนภัยทรัพยากรน้ำ กรมทรัพยากรน้ำ ณ เวลา 07:00 น. ของวันที่ 26 มีนาคม 2562 และข้อมูลระดับน้ำคาดการณ์จากแบบจำลองทางคณิตศาสตร์ ดังแสดงในตาราง

สถานีโทรมาตร	ที่ตั้ง	ระดับเตือนภัย	ระดับน้ำตรวจวัด (ม.รทก)		ระดับน้ำคาดการณ์ล่วงหน้า			
			เมื่อวาน	วันนี้	1 วัน	2 วัน	3 วัน	แนวโน้ม
070110T แม่น้ำวังที่ อ.วังเหนือ	ต.วังเหนือ อ.วังเหนือ จ.ลำปาง	403.567	399.46	399.46	399.46	399.46	399.45	คงที่
070116T แม่น้ำวังที่บ้านแม่เตี้ยะ	ต.แมกตอด อ.เถิน จ.ลำปาง	184.565	176.56	176.49	176.49	176.49	176.49	คงที่
070117T แม่น้ำวังที่เทศบาลตำบลแม่ปู้	ต.แม่ปู้ อ.แม่พริก จ.ลำปาง	158.715	154.73	154.74	154.74	154.74	154.74	คงที่
070118T แม่น้ำวังที่บ้านแม่สลิค	ต.แม่สลิค อ.บ้านตาก จ.ตาก	131.951	126.75	126.76	126.76	126.76	126.76	คงที่
070604T น้ำแม่จางที่บ้านลูโฮมขมมงคล	ต.หัวเสือ อ.แม่ทะ จ.ลำปาง	265.796	259.09	259.06	259.06	259.06	259.06	คงที่
070111T แม่น้ำวังที่บ้านแป้นโป่งชัย	ต.บ้านเสา อ.แจ้ห่ม จ.ลำปาง	287.89	283.94	283.94	283.93	283.93	283.92	คงที่
070403T น้ำแม่ตู่ที่บ้านคัน	ต.บ้านป่า อ.เมืองลำปาง จ.ลำปาง	251.727	246.82	246.73	246.72	246.72	246.72	คงที่
070703T น้ำแม่ตู่ที่บ้านนาบอน	ต.ทุ่งงาม อ.เสริมงาม จ.ลำปาง	227.696	221.86	221.86	221.86	221.86	221.86	คงที่
070304T น้ำแม่สอยที่บ้านหนองกอก	ต.แม่สุก อ.แจ้ห่ม จ.ลำปาง	342.209	340.33	340.33	340.33	340.33	340.33	คงที่
070115T น้ำแม่วังที่บ้านอ้อ	ต.แม่กัวะ อ.สบปราบ จ.ลำปาง	199.072	193.13	193.10	193.10	193.10	193.10	คงที่
070112T แม่น้ำวังที่บ้านบุญนาค	ต.บุญนาคพัฒนา อ.เมืองลำปาง จ.ลำปาง	249.207	242.60	242.83	242.84	242.84	242.83	เพิ่มขึ้น
070114T แม่น้ำวังที่บ้านปังชัย	ต.บ้านเสด็จ อ.เมืองลำปาง จ.ลำปาง	241.733	236.11	236.13	236.11	236.10	236.10	คงที่
070113T แม่น้ำวังที่ จ.ลำปาง	ต.เวียงเหนือ อ.เมืองลำปาง จ.ลำปาง	226.935	218.42	218.44	218.35	218.34	218.34	คงที่



โครงการพัฒนาระบบพยากรณ์และเตือนภัยทรัพยากรน้ำ

ศูนย์ป้องกันวิกฤติน้ำ กรมทรัพยากรน้ำ กระทรวงทรัพยากรธรรมชาติและสิ่งแวดล้อม

180 ถนนพระรามที่ 6 ซอย 34 แขวงสามเสนใน เขตพญาไท กรุงเทพมหานคร 10400 โทรศัพท์ 0 2271 6000

http://tele-pwps.dwr.go.th



โครงการพัฒนาระบบพยากรณ์และเตือนภัยทรัพยากรน้ำ

ศูนย์ป้องกันวิกฤติน้ำ กรมทรัพยากรน้ำ กระทรวงทรัพยากรธรรมชาติและสิ่งแวดล้อม

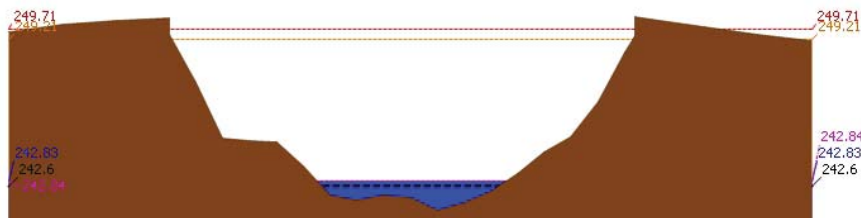
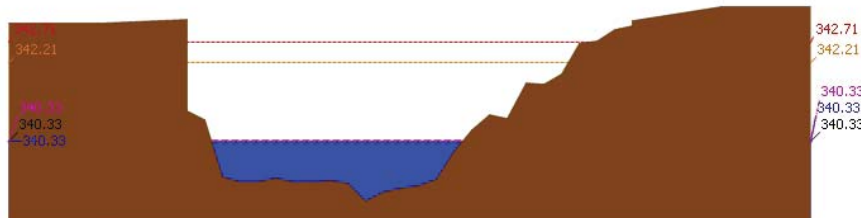
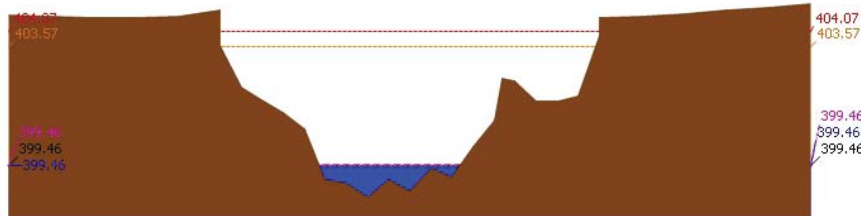
180 ถนนพระรามที่ 6 ซอย 34 แขวงสามเสนใน เขตพญาไท กรุงเทพมหานคร 10400 โทรศัพท์ 0 2271 6000

http://tele-pwps.dwr.go.th

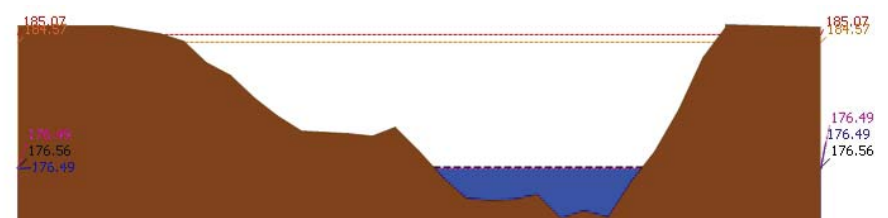
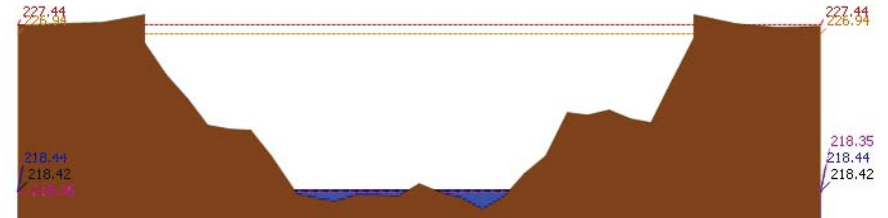
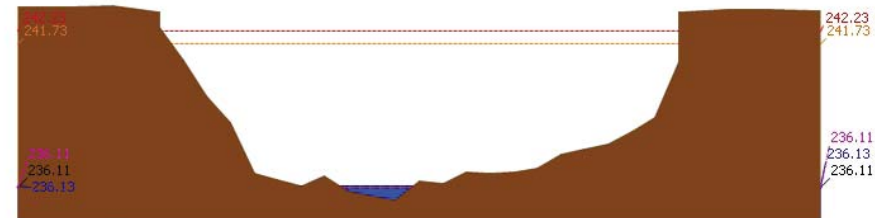


รายงานสถานการณ์น้ำลุ่มน้ำวัง วันที่ 26 มีนาคม 2562

3.1) ระดับน้ำในลำน้ำ



รายงานสถานการณ์น้ำลุ่มน้ำวัง วันที่ 26 มีนาคม 2562





โครงการพัฒนาระบบพยากรณ์และเตือนภัยทรัพยากรน้ำ

ศูนย์ป้องกันวิกฤติน้ำ กรมทรัพยากรน้ำ กระทรวงทรัพยากรธรรมชาติและสิ่งแวดล้อม

180 ถนนพระรามที่ 6 ซอย 34 แขวงสามเสนใน เขตพญาไท กรุงเทพมหานคร 10400 โทรศัพท์ 0 2271 6000

<http://tele-pwps.dwr.go.th>



โครงการพัฒนาระบบพยากรณ์และเตือนภัยทรัพยากรน้ำ

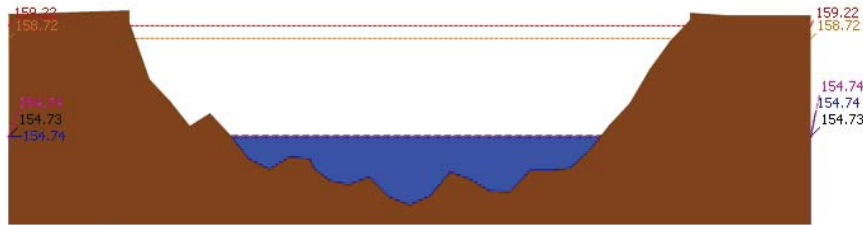
ศูนย์ป้องกันวิกฤติน้ำ กรมทรัพยากรน้ำ กระทรวงทรัพยากรธรรมชาติและสิ่งแวดล้อม

180 ถนนพระรามที่ 6 ซอย 34 แขวงสามเสนใน เขตพญาไท กรุงเทพมหานคร 10400 โทรศัพท์ 0 2271 6000

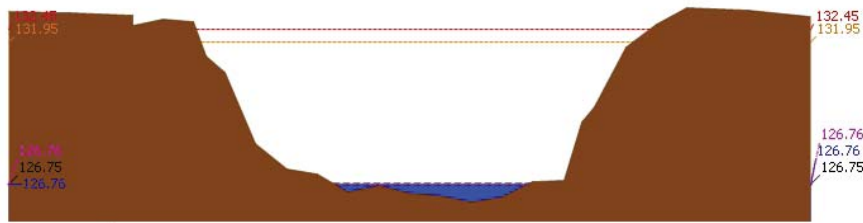
<http://tele-pwps.dwr.go.th>



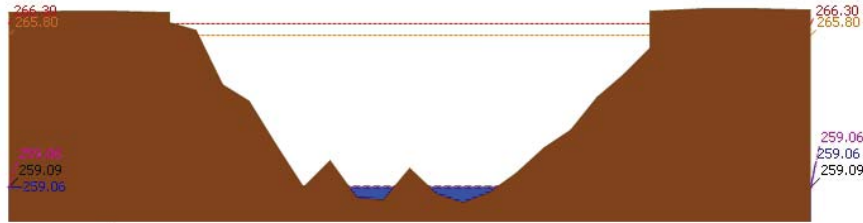
รายงานสถานการณ์น้ำลุ่มน้ำวัง วันที่ 26 มีนาคม 2562



▲ ระดับปัจจุบัน --- ระดับวิกฤติ --- ระดับเฝ้าระวัง ----- เมื่อกว่า 7:00 น. - - - - - คาดการณ์ล่วงหน้า 1 วัน
 สถานี 070117T แม่น้ำวังที่เทศบาลตำบลแม่ป๋อ ต.แม่ป๋อ อ.แม่พริก จ.ลำปาง ระดับน้ำ 154.74 ม.รทก.

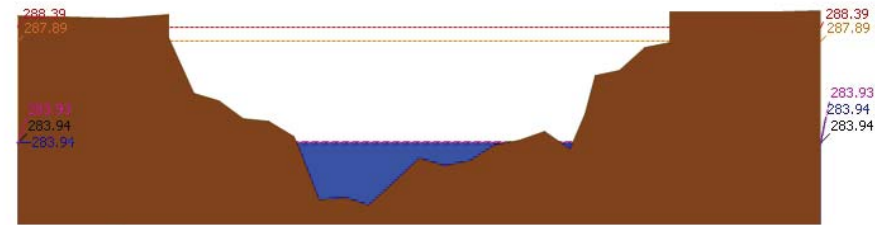


▲ ระดับปัจจุบัน --- ระดับวิกฤติ --- ระดับเฝ้าระวัง ----- เมื่อกว่า 7:00 น. - - - - - คาดการณ์ล่วงหน้า 1 วัน
 สถานี 070118T แม่น้ำวังที่บ้านแม่สลิด ต.แม่สลิด อ.บ้านตาก จ.ตาก ระดับน้ำ 126.76 ม.รทก.

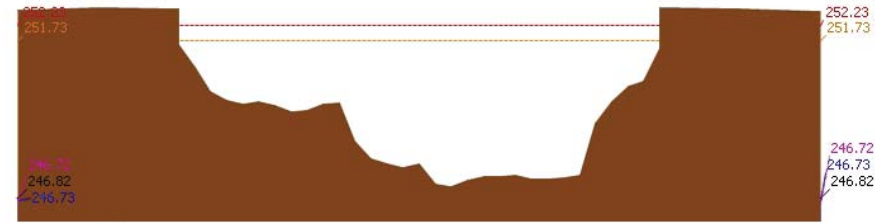


▲ ระดับปัจจุบัน --- ระดับวิกฤติ --- ระดับเฝ้าระวัง ----- เมื่อกว่า 7:00 น. - - - - - คาดการณ์ล่วงหน้า 1 วัน
 สถานี 070604T น้ำแม่จางที่บ้านลูโฮมโขมมงคล ต.หัวเสือ อ.แม่ทะ จ.ลำปาง ระดับน้ำ 259.06 ม.รทก.

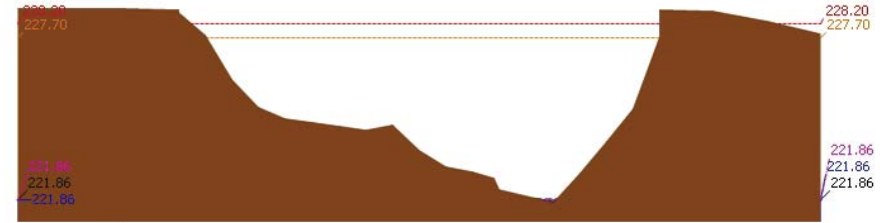
รายงานสถานการณ์น้ำลุ่มน้ำวัง วันที่ 26 มีนาคม 2562



▲ ระดับปัจจุบัน --- ระดับวิกฤติ --- ระดับเฝ้าระวัง ----- เมื่อกว่า 7:00 น. - - - - - คาดการณ์ล่วงหน้า 1 วัน
 สถานี 070111T แม่น้ำวังที่บ้านแปงโปงชัย ต.บ้านเอา อ.แจ้ห่ม จ.ลำปาง ระดับน้ำ 283.94 ม.รทก.



▲ ระดับปัจจุบัน --- ระดับวิกฤติ --- ระดับเฝ้าระวัง ----- เมื่อกว่า 7:00 น. - - - - - คาดการณ์ล่วงหน้า 1 วัน
 สถานี 070403T น้ำแม่คู่ที่บ้านแค ต.บ้านเป้า อ.เมืองลำปาง จ.ลำปาง ระดับน้ำ 246.73 ม.รทก.



▲ ระดับปัจจุบัน --- ระดับวิกฤติ --- ระดับเฝ้าระวัง ----- เมื่อกว่า 7:00 น. - - - - - คาดการณ์ล่วงหน้า 1 วัน
 สถานี 070703T น้ำแม่คำที่บ้านนาบอน ต.ทุ่งงาม อ.เสริมงาม จ.ลำปาง ระดับน้ำ 221.86 ม.รทก.



โครงการพัฒนาระบบพยากรณ์และเตือนภัยทรัพยากรน้ำ

ศูนย์ป้องกันวิกฤติน้ำ กรมทรัพยากรน้ำ กระทรวงทรัพยากรธรรมชาติและสิ่งแวดล้อม

180 ถนนพระรามที่ 6 ซอย 34 แขวงสามเสนใน เขตพญาไท กรุงเทพมหานคร 10400 โทรศัพท์ 0 2271 6000

http://tele-pwps.dwr.go.th



โครงการพัฒนาระบบพยากรณ์และเตือนภัยทรัพยากรน้ำ

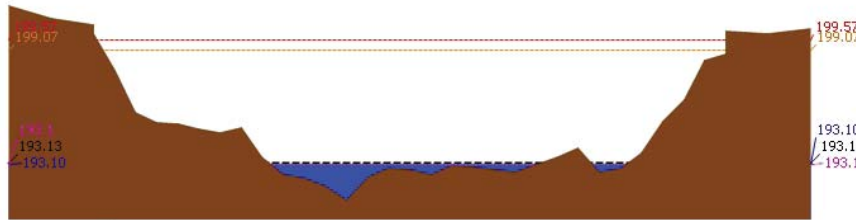
ศูนย์ป้องกันวิกฤติน้ำ กรมทรัพยากรน้ำ กระทรวงทรัพยากรธรรมชาติและสิ่งแวดล้อม

180 ถนนพระรามที่ 6 ซอย 34 แขวงสามเสนใน เขตพญาไท กรุงเทพมหานคร 10400 โทรศัพท์ 0 2271 6000

http://tele-pwps.dwr.go.th



รายงานสถานการณ์น้ำลุ่มน้ำวัง วันที่ 26 มีนาคม 2562

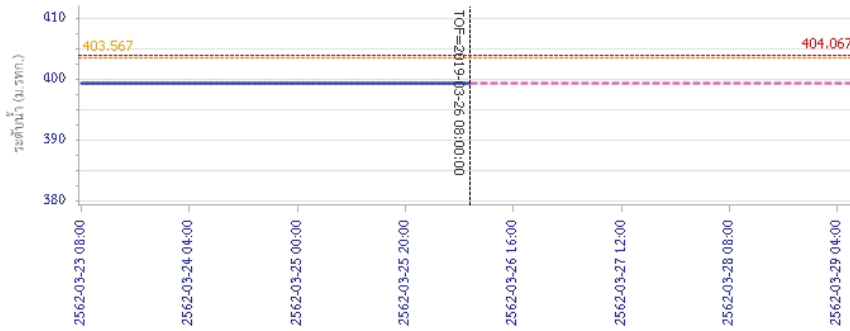


▲ ระดับปัจจุบัน - - - - ระดับวิกฤติ - - - - ระดับเฝ้าระวัง - - - - เมื่อวาน 7:00 น. - - - - คาดการณ์ล่วงหน้า 1 วัน

สถานี 070115T น้ำแม่วังที่บ้านอ้อ ต.แม่กัวะ อ.สบปราบ จ.ลำปาง ระดับน้ำ 193.10 ม.รทก.

4) ผลการวิเคราะห์สถานการณ์น้ำ

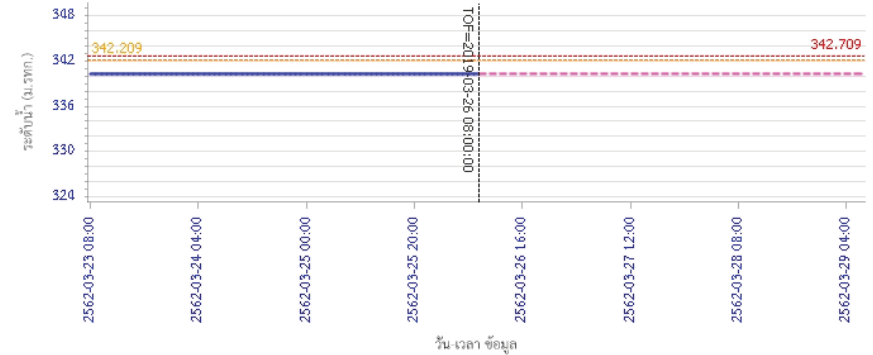
ผลการคำนวณระดับน้ำ สถานี 070110T แม่น้ำวังที่ อ.วังเหนือ ต.วังเหนือ อ.วังเหนือ จ.ลำปาง



— ระดับน้ำตรวจวัด - - - - ระดับน้ำพยากรณ์ - - - - ระดับเฝ้าระวัง - - - - ระดับเตือนภัย

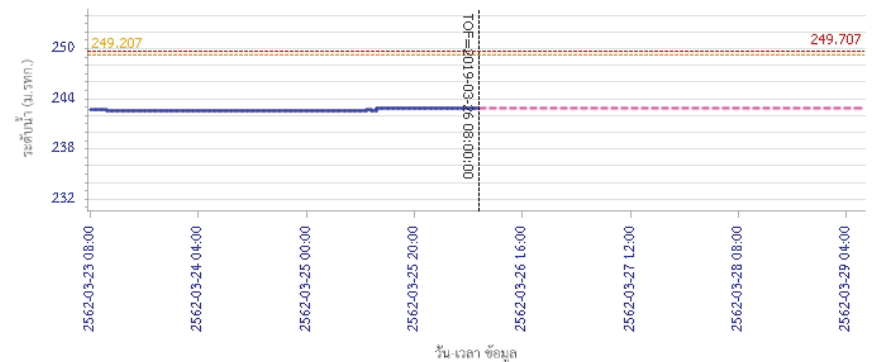
รายงานสถานการณ์น้ำลุ่มน้ำวัง วันที่ 26 มีนาคม 2562

ผลการคำนวณระดับน้ำ สถานี 070304T น้ำแม่สอยที่บ้านหนองกอก ต.แม่สุก อ.แจ้ห่ม จ.ลำปาง



— ระดับน้ำตรวจวัด - - - - ระดับน้ำพยากรณ์ - - - - ระดับเฝ้าระวัง - - - - ระดับเตือนภัย

ผลการคำนวณระดับน้ำ สถานี 070112T แม่น้ำวังที่บ้านบุญนาค ต.บุญนาคพัฒนา อ.เมืองลำปาง จ.ลำปาง



— ระดับน้ำตรวจวัด - - - - ระดับน้ำพยากรณ์ - - - - ระดับเฝ้าระวัง - - - - ระดับเตือนภัย



โครงการพัฒนาระบบพยากรณ์และเตือนภัยทรัพยากรน้ำ

ศูนย์ป้องกันวิกฤติน้ำ กรมทรัพยากรน้ำ กระทรวงทรัพยากรธรรมชาติและสิ่งแวดล้อม
180 ถนนพระรามที่ 6 ซอย 34 แขวงสามเสนใน เขตพญาไท กรุงเทพมหานคร 10400 โทรศัพท์ 0 2271 6000
<http://tele-pwps.dwr.go.th>



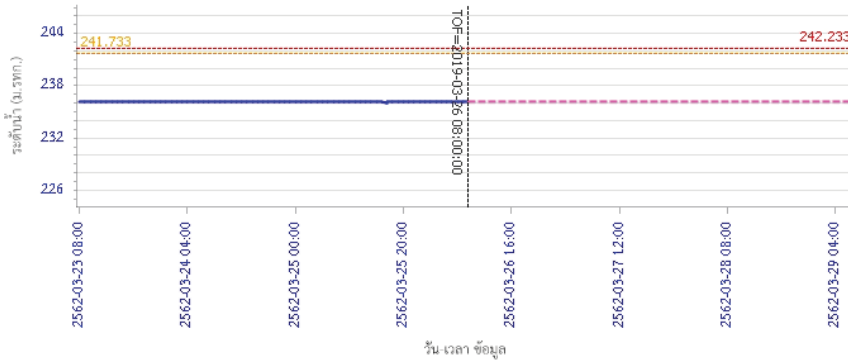
โครงการพัฒนาระบบพยากรณ์และเตือนภัยทรัพยากรน้ำ

ศูนย์ป้องกันวิกฤติน้ำ กรมทรัพยากรน้ำ กระทรวงทรัพยากรธรรมชาติและสิ่งแวดล้อม
180 ถนนพระรามที่ 6 ซอย 34 แขวงสามเสนใน เขตพญาไท กรุงเทพมหานคร 10400 โทรศัพท์ 0 2271 6000
<http://tele-pwps.dwr.go.th>

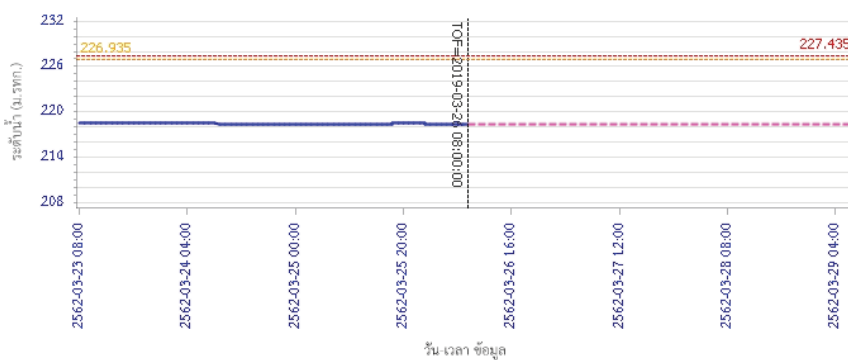


รายงานสถานการณ์น้ำลุ่มน้ำวัง วันที่ 26 มีนาคม 2562

ผลการคำนวณระดับน้ำ สถานี 070114T แม่น้ำวังที่บ้านปางซ้อย ต.บ้านเสด็จ อ.เมืองลำปาง จ.ลำปาง

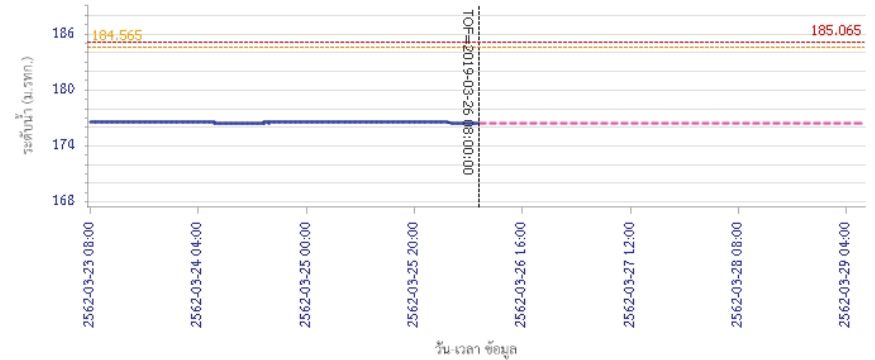


ผลการคำนวณระดับน้ำ สถานี 070113T แม่น้ำวังที่ จ.ลำปาง ต.เชียงเหนือ อ.เมืองลำปาง จ.ลำปาง

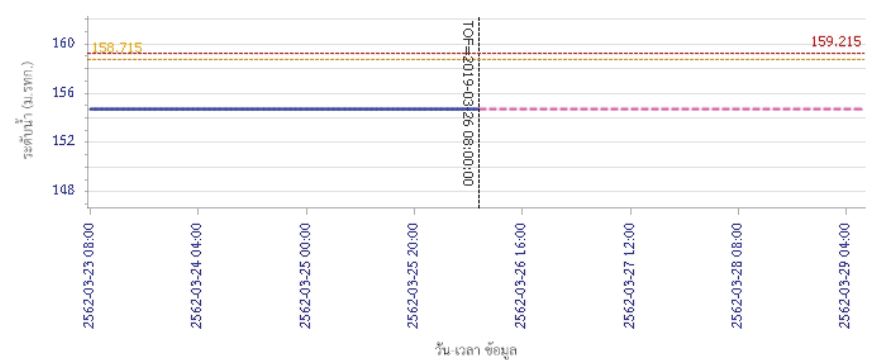


รายงานสถานการณ์น้ำลุ่มน้ำวัง วันที่ 26 มีนาคม 2562

ผลการคำนวณระดับน้ำ สถานี 070116T แม่น้ำวังที่บ้านแม่ติยะ ต.แม่ออก อ.เถิน จ.ลำปาง



ผลการคำนวณระดับน้ำ สถานี 070117T แม่น้ำวังที่เทศบาลตำบลแม่ปู้ ต.แม่ปู้ อ.แม่พริก จ.ลำปาง





โครงการพัฒนาระบบพยากรณ์และเตือนภัยทรัพยากรน้ำ

ศูนย์ป้องกันวิกฤติน้ำ กรมทรัพยากรน้ำ กระทรวงทรัพยากรธรรมชาติและสิ่งแวดล้อม
180 ถนนพระรามที่ 6 ซอย 34 แขวงสามเสนใน เขตพญาไท กรุงเทพมหานคร 10400 โทรศัพท์ 0 2271 6000
<http://tele-pwps.dwr.go.th>



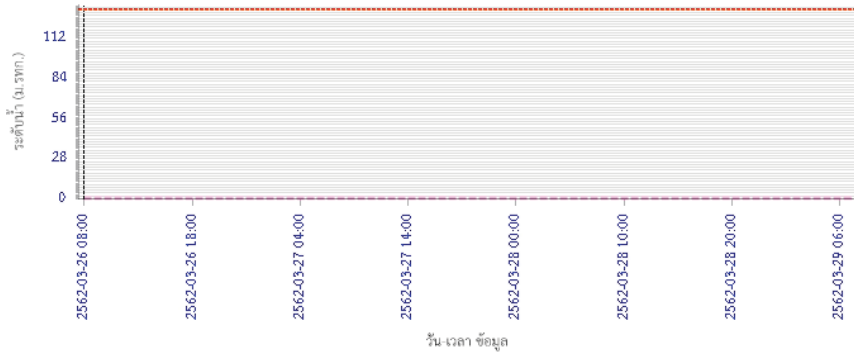
โครงการพัฒนาระบบพยากรณ์และเตือนภัยทรัพยากรน้ำ

ศูนย์ป้องกันวิกฤติน้ำ กรมทรัพยากรน้ำ กระทรวงทรัพยากรธรรมชาติและสิ่งแวดล้อม
180 ถนนพระรามที่ 6 ซอย 34 แขวงสามเสนใน เขตพญาไท กรุงเทพมหานคร 10400 โทรศัพท์ 0 2271 6000
<http://tele-pwps.dwr.go.th>

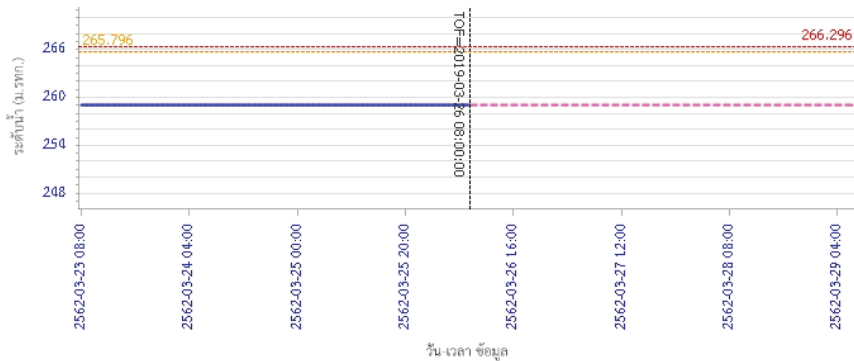


รายงานสถานการณ์น้ำลุ่มน้ำวัง วันที่ 26 มีนาคม 2562

ผลการคำนวณระดับน้ำ สถานี 070118T แม่น้ำวังที่บ้านแม่สลิค ต.แม่สลิค อ.บ้านตาก จ.ตาก



ผลการคำนวณระดับน้ำ สถานี 070604T น้ำแม่จางที่บ้านสุขใหม่โขงมงคล ต.หัวเสือ อ.แม่ทะ จ.ลำปาง

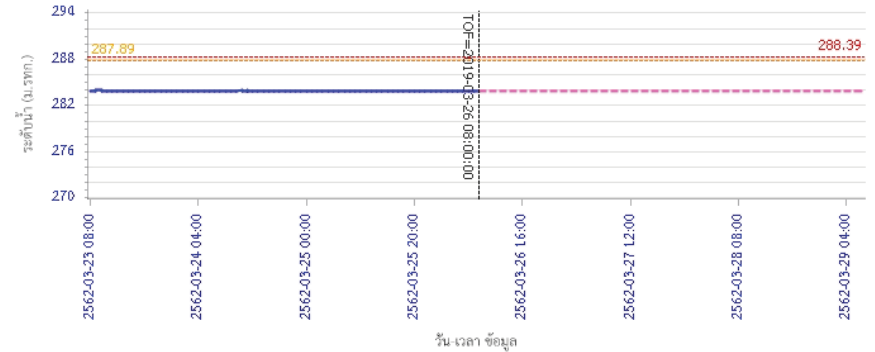


ผลการคำนวณระดับน้ำ สถานี 070403T น้ำแม่ค้อยที่บ้านแค ต.บ้านเป้า อ.เมืองลำปาง จ.ลำปาง

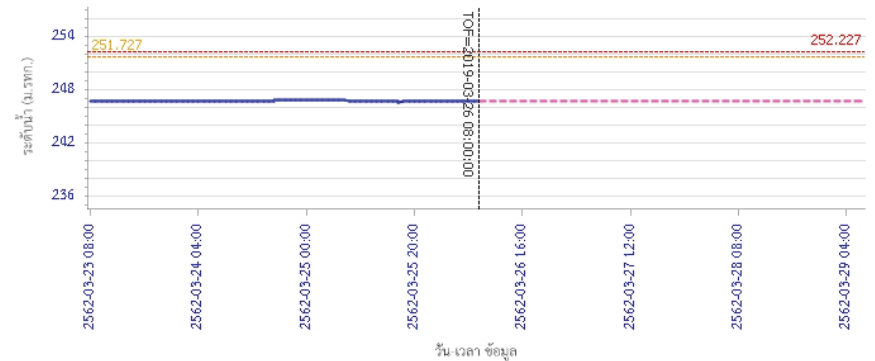


รายงานสถานการณ์น้ำลุ่มน้ำวัง วันที่ 26 มีนาคม 2562

ผลการคำนวณระดับน้ำ สถานี 070111T แม่น้ำวังที่ป่าแป้นโป่งชัย ต.บ้านเส้า อ.แจ้ห่ม จ.ลำปาง



ผลการคำนวณระดับน้ำ สถานี 070403T น้ำแม่ค้อยที่บ้านแค ต.บ้านเป้า อ.เมืองลำปาง จ.ลำปาง



ผลการคำนวณระดับน้ำ สถานี 070403T น้ำแม่ค้อยที่บ้านแค ต.บ้านเป้า อ.เมืองลำปาง จ.ลำปาง





โครงการพัฒนาระบบพยากรณ์และเตือนภัยทรัพยากรน้ำ

ศูนย์ป้องกันวิกฤติน้ำ กรมทรัพยากรน้ำ กระทรวงทรัพยากรธรรมชาติและสิ่งแวดล้อม

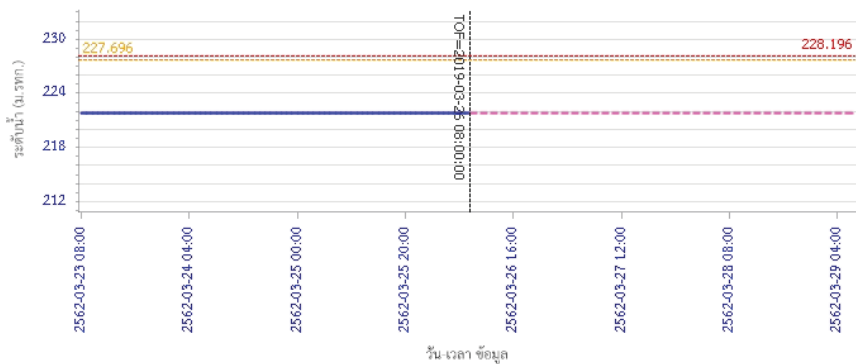
180 ถนนพระรามที่ 6 ซอย 34 แขวงสามเสนใน เขตพญาไท กรุงเทพมหานคร 10400 โทรศัพท์ 0 2271 6000

<http://tele-pwps.dwr.go.th>

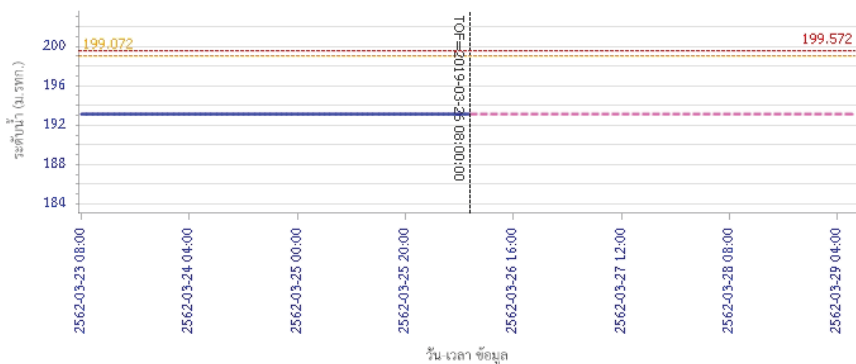


รายงานสถานการณ์น้ำลุ่มน้ำวัง วันที่ 26 มีนาคม 2562

ผลการคำนวณระดับน้ำ สถานี 070703T น้ำแม่คำที่บ้านนาบอน ต.ทุ่งงาม อ.เสริมงาม จ.ลำปาง



ผลการคำนวณระดับน้ำ สถานี 070115T น้ำแม่วังที่บ้านอ้อ ต.แม่กัวะ อ.สบปราบ จ.ลำปาง



5) สรุปสถานการณ์น้ำ

สถานการณ์ในลุ่มน้ำวัง อยู่ในภาวะปกติ



โครงการพัฒนาระบบพยากรณ์และเตือนภัยทรัพยากรน้ำ

ศูนย์ป้องกันวิกฤติน้ำ กรมทรัพยากรน้ำ กระทรวงทรัพยากรธรรมชาติและสิ่งแวดล้อม

180 ถนนพระรามที่ 6 ซอย 34 แขวงสามเสนใน เขตพญาไท กรุงเทพมหานคร 10400 โทรศัพท์ 0 2271 6000

http://tele-pwps.dwr.go.th



โครงการพัฒนาระบบพยากรณ์และเตือนภัยทรัพยากรน้ำ

ศูนย์ป้องกันวิกฤติน้ำ กรมทรัพยากรน้ำ กระทรวงทรัพยากรธรรมชาติและสิ่งแวดล้อม

180 ถนนพระรามที่ 6 ซอย 34 แขวงสามเสนใน เขตพญาไท กรุงเทพมหานคร 10400 โทรศัพท์ 0 2271 6000

http://tele-pwps.dwr.go.th



รายงานสถานการณ์น้ำลุ่มน้ำสะแกกรัง วันที่ 26 มีนาคม 2562

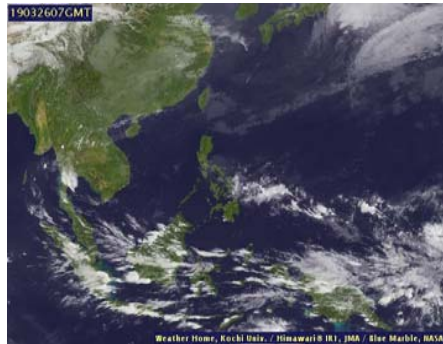
1) สภาพภูมิอากาศ (ที่มา : กรมอุตุนิยมวิทยา)

ลักษณะอากาศทั่วไป

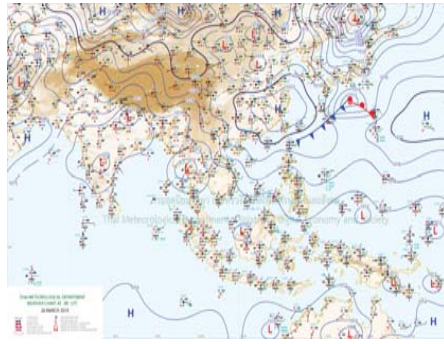
พยากรณ์อากาศ 24 ชั่วโมงข้างหน้า ประเทศไทยตอนบนมีอากาศร้อนในตอนกลางวัน โดยมีพายุฝนฟ้าคะนอง ลมกระโชกแรง และลูกเห็บตกบางพื้นที่ บริเวณภาคเหนือตอนล่าง ภาคตะวันออกเฉียงเหนือ ภาคตะวันออก และภาคกลางรวมทั้งกรุงเทพมหานครและปริมณฑล จึงขอให้ประชาชนบริเวณดังกล่าวระวังอันตรายจากพายุฤดูร้อนที่จะเกิดขึ้น โดยหลีกเลี่ยงการอยู่ในที่โล่งแจ้ง ใต้ต้นไม้ใหญ่ สิ่งปลูกสร้างและป้ายโฆษณาที่ไม่แข็งแรง รวมถึงระวังอันตรายจากฟ้าผ่า สำหรับเกษตรกรควรเตรียมการป้องกันและระวังความเสียหายที่จะเกิดต่อผลผลิตทางการเกษตรไว้ด้วย ส่วนภาคใต้มีฝนฟ้าคะนองเพิ่มขึ้นกับมีลมกระโชกแรง

สภาพอากาศภาคกลาง (เวลา 06:00 น.วันนี้ - 06:00 น.วันพรุ่งนี้)

อากาศร้อนในตอนกลางวัน โดยมีพายุฝนฟ้าคะนอง ร้อยละ 40 ของพื้นที่ กับมีลมกระโชกแรงและมีลูกเห็บตกบางแห่ง ส่วนมากบริเวณจังหวัดนครสวรรค์ อุทัยธานี ลพบุรี สระบุรี พระนครศรีอยุธยา สิงห์บุรี อ่างทอง สมุทรสาคร สมุทรสงคราม ราชบุรี และกาญจนบุรี อุณหภูมิต่ำสุด 25-26 องศาเซลเซียส อุณหภูมิสูงสุด 32-39 องศาเซลเซียส ลมใต้ ความเร็ว 15-30 กม./ชม.



ภาพถ่ายดาวเทียม



แผนที่อากาศ

2) สรุปสถานการณ์ฝน

สรุปสถานการณ์ฝนในพื้นที่ลุ่มน้ำสะแกกรัง จากข้อมูลตรวจวัดปริมาณน้ำฝนของสถานีโทรมาตร โครงการพัฒนาระบบพยากรณ์และเตือนภัยทรัพยากรน้ำ กรมทรัพยากรน้ำ สหสม 24 ชั่วโมง ระหว่างวันที่ 25 มีนาคม 2562 เวลา 07:00 น. ถึง วันที่ 26 มีนาคม 2562 เวลา 07:00 น.

และข้อมูลคาดการณ์ปริมาณน้ำฝนสะสม จากการประมวลผลข้อมูลภาพ NWP-WRF Model กรมอุตุนิยมวิทยา ดังแสดงในตาราง

สถานีโทรมาตร	ที่ตั้ง	ปริมาณฝนตรวจวัดสะสม (ม.ม.)			ปริมาณฝนสะสมคาดการณ์ล่วงหน้า (ม.ม.)		
		3 วัน	2 วัน	เมื่อวาน	วันนี้	พรุ่งนี้	3 วัน
110501T น้ำแมวกักที่บ้านคลองสาลี	ต.ลาดยาว อ.ลาดยาว จ.นครสวรรค์	0.00	0.00	0.00	0.64	22.18	22.18
110202T โรงเรียนบ้านยอดห้วยแก้ว	ต.แม่เลย์ อ.แม่วงก์ จ.นครสวรรค์	0.00	0.00	0.00	60.67	109.51	109.51
110505T ที่ว่าการอำเภอแม่วงก์	ต.แม่วงก์ อ.แม่วงก์ จ.นครสวรรค์	0.00	0.00	0.00	7.71	11.43	11.43

รายงานสถานการณ์น้ำลุ่มน้ำสะแกกรัง วันที่ 26 มีนาคม 2562

สถานีโทรมาตร	ที่ตั้ง	ปริมาณฝนตรวจวัดสะสม (ม.ม.)			ปริมาณฝนสะสมคาดการณ์ล่วงหน้า (ม.ม.)		
		3 วัน	2 วัน	เมื่อวาน	วันนี้	พรุ่งนี้	3 วัน
110304T โรงเรียนอนุบาลแม่เปิน	ต.แม่เปิน อ.แม่เปิน จ.นครสวรรค์	5.00	5.00	0.00	26.94	35.97	35.97
110305T รพ.สต.บ้านรองดาตี	ต.น้ำรอบ อ.ลานสัก จ.อุทัยธานี	0.00	0.00	0.00	26.94	35.97	35.97
110506T สาธารณสุข อ.หนองฉาง	ต.หนองฉาง อ.หนองฉาง จ.อุทัยธานี	0.00	0.00	0.00	7.71	11.43	11.43
110303T คลองโพธิ์ที่บ้านทุ่งสงบ	ต.ไผ่เขียว อ.สว่างอารมณ์ จ.อุทัยธานี	0.00	0.00	0.00	26.94	35.97	35.97

** หมายเหตุ : ปริมาณฝนสะสมคาดการณ์ ได้จากการประมวลผลและคำนวณข้อมูลภาพจาก NWP-WRF Model กรมอุตุนิยมวิทยา**

3) สรุประดับน้ำรายวัน

สรุปสถานการณ์น้ำในพื้นที่ลุ่มน้ำสะแกกรัง จากข้อมูลตรวจวัดระดับน้ำของสถานีโทรมาตรโครงการพัฒนาระบบพยากรณ์และเตือนภัยทรัพยากรน้ำ กรมทรัพยากรน้ำ ณ เวลา 07:00 น. ของวันที่ 26 มีนาคม 2562 และข้อมูลระดับน้ำคาดการณ์จากแบบจำลองทางคณิตศาสตร์ ดังแสดงในตาราง

สถานีโทรมาตร	ที่ตั้ง	ระดับเตือนภัย	ระดับน้ำตรวจวัด (ม.รทก)		ระดับน้ำคาดการณ์ล่วงหน้า			
			เมื่อวาน	วันนี้	1 วัน	2 วัน	3 วัน	แนวโน้ม
110501T น้ำแมวกักที่บ้านคลองสาลี	ต.ลาดยาว อ.ลาดยาว จ.นครสวรรค์	66.2	62.00	62.00	61.99	61.99	61.98	คงที่
110503T แม่น้ำตากแดดที่บ้านหนองขาลาย	ต.หนองหลวง อ.สว่างอารมณ์ จ.อุทัยธานี	31.7	27.94	27.91	27.91	27.90	27.89	คงที่
110504T แม่น้ำตากแดดที่บ้านบุญลือ	ต.เนินแจง อ.เมืองอุทัยธานี จ.อุทัยธานี	21.7		17.73	17.72	17.72	17.71	คงที่
110301T คลองโพธิ์ที่บ้านคลองบ่วงสามัคคี	ต.ปางสวรรค์ อ.ชุมตาบง จ.นครสวรรค์	125.876	124.00	124.00	124.00	123.99	123.98	คงที่
110302T คลองท่าข้ามที่บ้านท่าข้าม	ต.ห้วยน้ำหอม อ.ลาดยาว จ.นครสวรรค์	75.5	73.79	73.79	73.78	73.78	73.77	คงที่
110303T คลองโพธิ์ที่บ้านทุ่งสงบ	ต.ไผ่เขียว อ.สว่างอารมณ์ จ.อุทัยธานี	47.7	45.00	45.00	44.99	44.99	44.98	คงที่
110401T ห้วยทับเสลาที่บ้านทุ่งอู่เจียม	ต.ระบำ อ.ลานสัก จ.อุทัยธานี	125.855	123.97	123.68	123.68	123.68	123.68	คงที่
110402T ห้วยทับเสลาที่บ้านไร่เดียว	ต.ลานสัก อ.ลานสัก จ.อุทัยธานี	105.6	103.17	103.12	103.12	103.12	103.12	คงที่
110403T ห้วยทับเสลาที่บ้านดินแดง	ต.ประดู่ยืน อ.ลานสัก จ.อุทัยธานี	86.5	83.50	83.50	83.50	83.50	83.50	คงที่
110502T ห้วยวังมาที่บ้านหนองเตย	ต.มาบแก อ.ลาดยาว จ.นครสวรรค์	55.2	52.09	52.24	52.23	52.23	52.22	คงที่

3.1) ระดับน้ำในลำน้ำ



โครงการพัฒนาระบบพยากรณ์และเตือนภัยทรัพยากรน้ำ

ศูนย์ป้องกันวิกฤติน้ำ กรมทรัพยากรน้ำ กระทรวงทรัพยากรธรรมชาติและสิ่งแวดล้อม

180 ถนนพระรามที่ 6 ซอย 34 แขวงสามเสนใน เขตพญาไท กรุงเทพมหานคร 10400 โทรศัพท์ 0 2271 6000

<http://tele-pwps.dwr.go.th>



โครงการพัฒนาระบบพยากรณ์และเตือนภัยทรัพยากรน้ำ

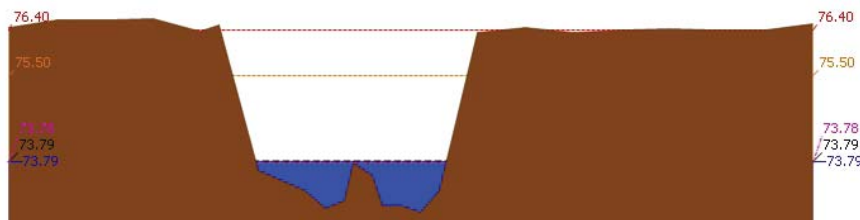
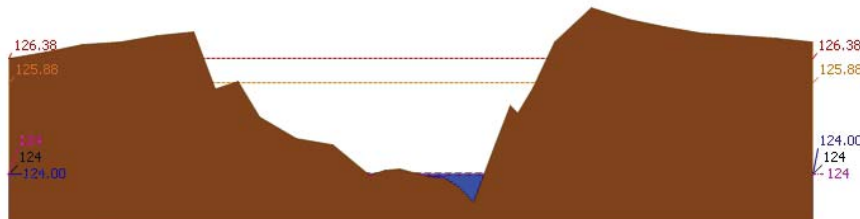
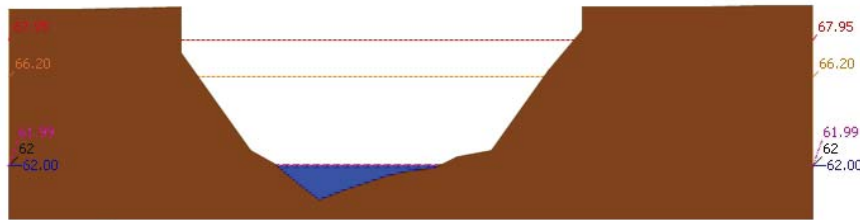
ศูนย์ป้องกันวิกฤติน้ำ กรมทรัพยากรน้ำ กระทรวงทรัพยากรธรรมชาติและสิ่งแวดล้อม

180 ถนนพระรามที่ 6 ซอย 34 แขวงสามเสนใน เขตพญาไท กรุงเทพมหานคร 10400 โทรศัพท์ 0 2271 6000

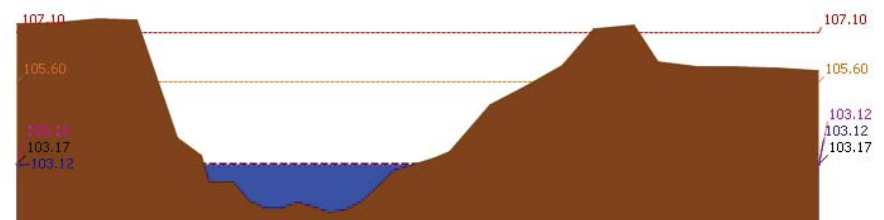
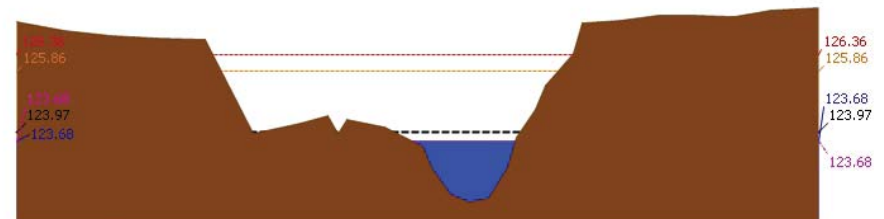
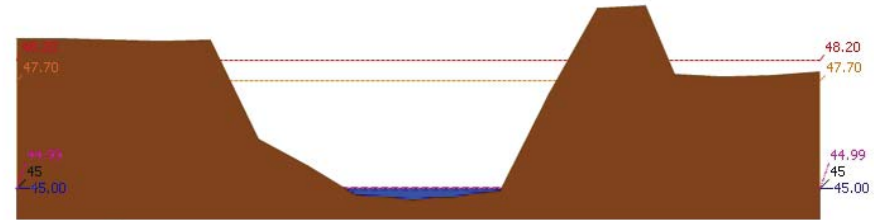
<http://tele-pwps.dwr.go.th>



รายงานสถานการณ์น้ำลุ่มน้ำสะแกกรัง วันที่ 26 มีนาคม 2562



รายงานสถานการณ์น้ำลุ่มน้ำสะแกกรัง วันที่ 26 มีนาคม 2562





โครงการพัฒนาระบบพยากรณ์และเตือนภัยทรัพยากรน้ำ

ศูนย์ป้องกันวิกฤติน้ำ กรมทรัพยากรน้ำ กระทรวงทรัพยากรธรรมชาติและสิ่งแวดล้อม

180 ถนนพระรามที่ 6 ซอย 34 แขวงสามเสนใน เขตพญาไท กรุงเทพมหานคร 10400 โทรศัพท์ 0 2271 6000

http://tele-pwps.dwr.go.th



โครงการพัฒนาระบบพยากรณ์และเตือนภัยทรัพยากรน้ำ

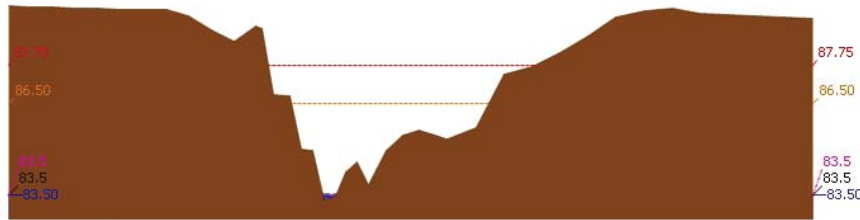
ศูนย์ป้องกันวิกฤติน้ำ กรมทรัพยากรน้ำ กระทรวงทรัพยากรธรรมชาติและสิ่งแวดล้อม

180 ถนนพระรามที่ 6 ซอย 34 แขวงสามเสนใน เขตพญาไท กรุงเทพมหานคร 10400 โทรศัพท์ 0 2271 6000

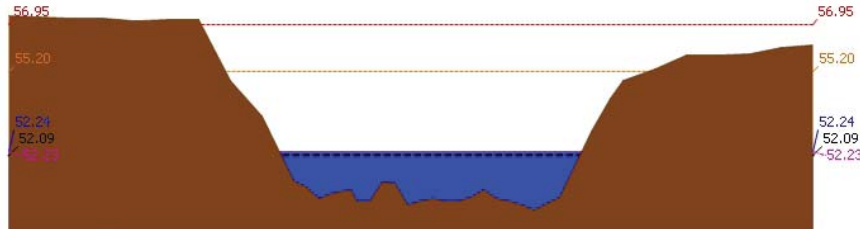
http://tele-pwps.dwr.go.th



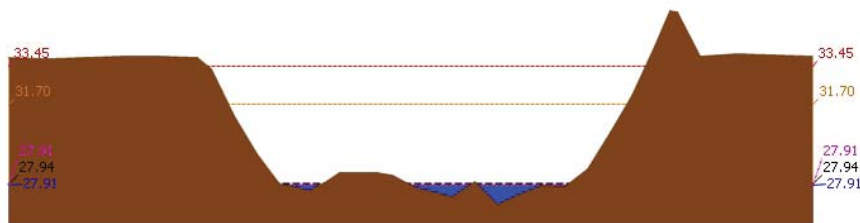
รายงานสถานการณ์น้ำลุ่มน้ำสะแกกรัง วันที่ 26 มีนาคม 2562



สถานี 110403T หัวขั้วที่เสาที่บ้านดินแดง ต.ประตูลี้ อ.ลานสัก จ.อุทัยธานี ระดับน้ำ 83.50 ม.รทก.

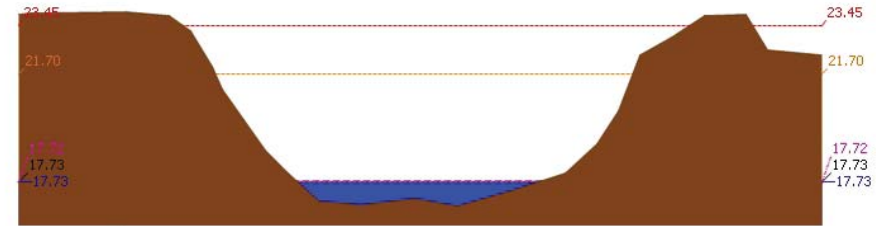


สถานี 110502T หัวขั้วที่วัดบ้านหนองเตย ต.มาบแก อ.ลาดยาว จ.นครสวรรค์ ระดับน้ำ 52.24 ม.รทก.



สถานี 110503T แม่น้ำตากแดดที่บ้านหนองชาลาขย ต.หนองหลวง อ.สว่างอารมณ์ จ.อุทัยธานี ระดับน้ำ 27.91 ม.รทก.

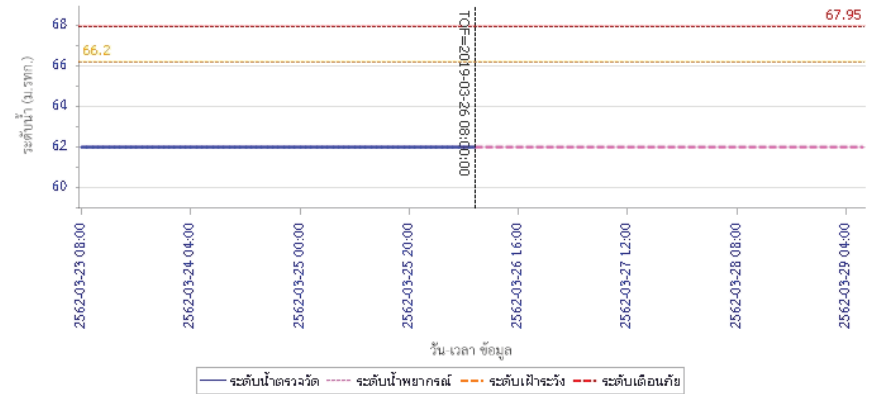
รายงานสถานการณ์น้ำลุ่มน้ำสะแกกรัง วันที่ 26 มีนาคม 2562



สถานี 110504T แม่น้ำตากแดดที่บ้านบุญสิทธิ์ ต.เนินแจง อ.เมืองอุทัยธานี จ.อุทัยธานี ระดับน้ำ 17.73 ม.รทก.

4) ผลการวิเคราะห์สถานการณ์น้ำ

ผลการคำนวณระดับน้ำ สถานี 110501T น้ำแม่่งที่บ้านคลองสาสี ต.ลาดยาว อ.ลาดยาว จ.นครสวรรค์





โครงการพัฒนาระบบพยากรณ์และเตือนภัยทรัพยากรน้ำ

ศูนย์ป้องกันวิกฤติน้ำ กรมทรัพยากรน้ำ กระทรวงทรัพยากรธรรมชาติและสิ่งแวดล้อม

180 ถนนพระรามที่ 6 ซอย 34 แขวงสามเสนใน เขตพญาไท กรุงเทพมหานคร 10400 โทรศัพท์ 0 2271 6000

http://tele-pwps.dwr.go.th



โครงการพัฒนาระบบพยากรณ์และเตือนภัยทรัพยากรน้ำ

ศูนย์ป้องกันวิกฤติน้ำ กรมทรัพยากรน้ำ กระทรวงทรัพยากรธรรมชาติและสิ่งแวดล้อม

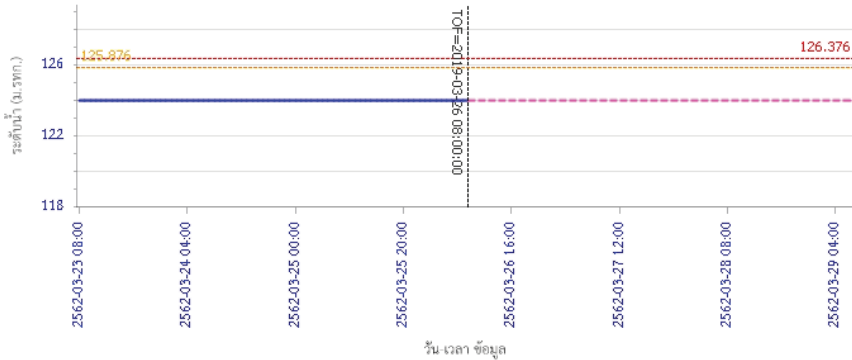
180 ถนนพระรามที่ 6 ซอย 34 แขวงสามเสนใน เขตพญาไท กรุงเทพมหานคร 10400 โทรศัพท์ 0 2271 6000

http://tele-pwps.dwr.go.th



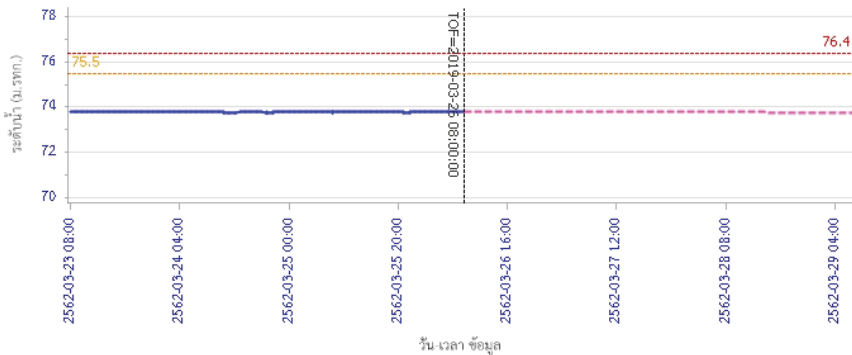
รายงานสถานการณ์น้ำลุ่มน้ำสะแกกรัง วันที่ 26 มีนาคม 2562

ผลการคำนวณระดับน้ำ สถานี 110301T คลองโพธิ์ที่บ้านคลองวังสามัคคี ต.ปางสวรรค์ อ.ชุมตาบง จ.นครสวรรค์



— ระดับน้ำตรวจวัด — ระดับน้ำพยากรณ์ - - - ระดับเฝ้าระวัง - - - ระดับเตือนภัย

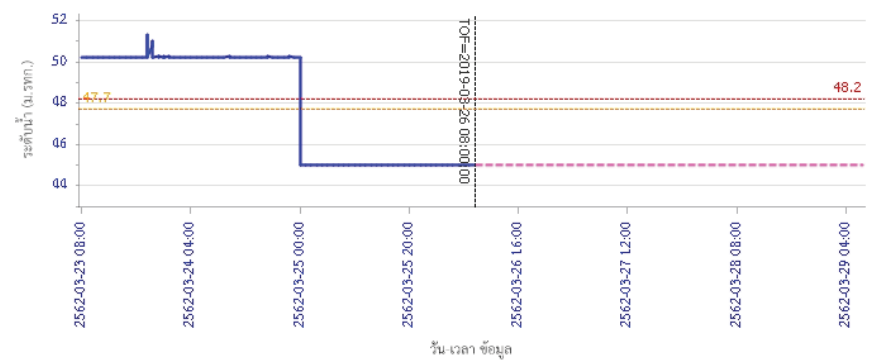
ผลการคำนวณระดับน้ำ สถานี 110302T คลองท่าข้ามที่บ้านท่าข้าม ต.หัวน้ำหอม อ.ลาดยาว จ.นครสวรรค์



— ระดับน้ำตรวจวัด — ระดับน้ำพยากรณ์ - - - ระดับเฝ้าระวัง - - - ระดับเตือนภัย

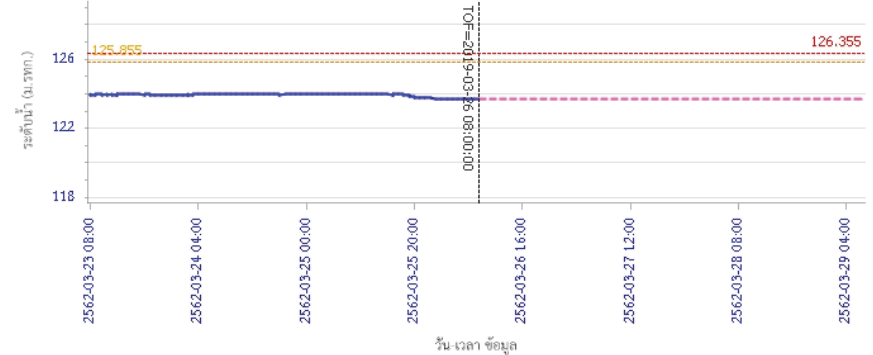
รายงานสถานการณ์น้ำลุ่มน้ำสะแกกรัง วันที่ 26 มีนาคม 2562

ผลการคำนวณระดับน้ำ สถานี 110303T คลองโพธิ์ที่บ้านทุ่งสง ต.ไผ่เขียว อ.สว่างอารมณ์ จ.อุทัยธานี



— ระดับน้ำตรวจวัด — ระดับน้ำพยากรณ์ - - - ระดับเฝ้าระวัง - - - ระดับเตือนภัย

ผลการคำนวณระดับน้ำ สถานี 110401T ห้วยทับเสลาที่บ้านบุ่งไถย์เจียม ต.ระบำ อ.ลานสัก จ.อุทัยธานี



— ระดับน้ำตรวจวัด — ระดับน้ำพยากรณ์ - - - ระดับเฝ้าระวัง - - - ระดับเตือนภัย



โครงการพัฒนาระบบพยากรณ์และเตือนภัยทรัพยากรน้ำ

ศูนย์ป้องกันวิกฤติน้ำ กรมทรัพยากรน้ำ กระทรวงทรัพยากรธรรมชาติและสิ่งแวดล้อม

180 ถนนพระรามที่ 6 ซอย 34 แขวงสามเสนใน เขตพญาไท กรุงเทพมหานคร 10400 โทรศัพท์ 0 2271 6000

http://tele-pwps.dwr.go.th



โครงการพัฒนาระบบพยากรณ์และเตือนภัยทรัพยากรน้ำ

ศูนย์ป้องกันวิกฤติน้ำ กรมทรัพยากรน้ำ กระทรวงทรัพยากรธรรมชาติและสิ่งแวดล้อม

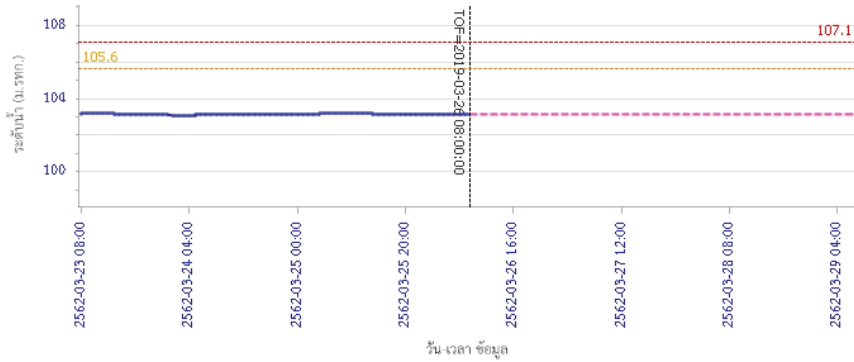
180 ถนนพระรามที่ 6 ซอย 34 แขวงสามเสนใน เขตพญาไท กรุงเทพมหานคร 10400 โทรศัพท์ 0 2271 6000

http://tele-pwps.dwr.go.th

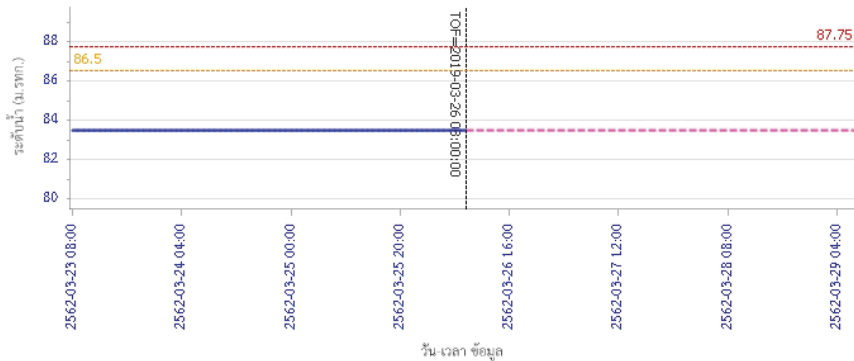


รายงานสถานการณ์น้ำลุ่มน้ำสะแกกรัง วันที่ 26 มีนาคม 2562

ผลการคำนวณระดับน้ำ สถานี 110402T ฝายห้วยเสลาที่บ้านนาโง่เดี่ยว ต.ลานสัก อ.ลานสัก จ.อุทัยธานี

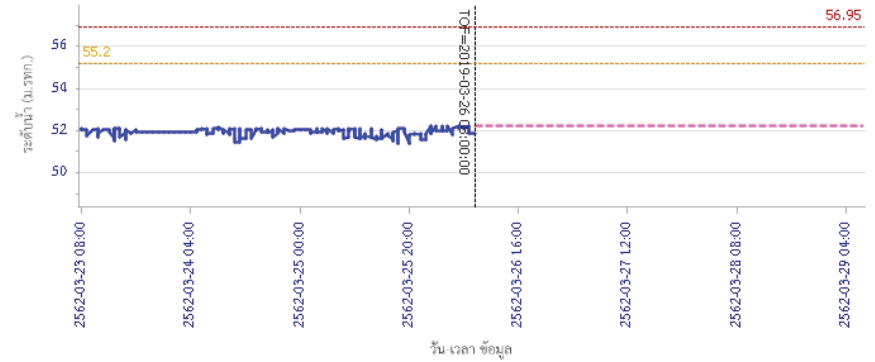


ผลการคำนวณระดับน้ำ สถานี 110403T ฝายห้วยเสลาที่บ้านดินแดง ต.ประจักษ์ อ.ลานสัก จ.อุทัยธานี

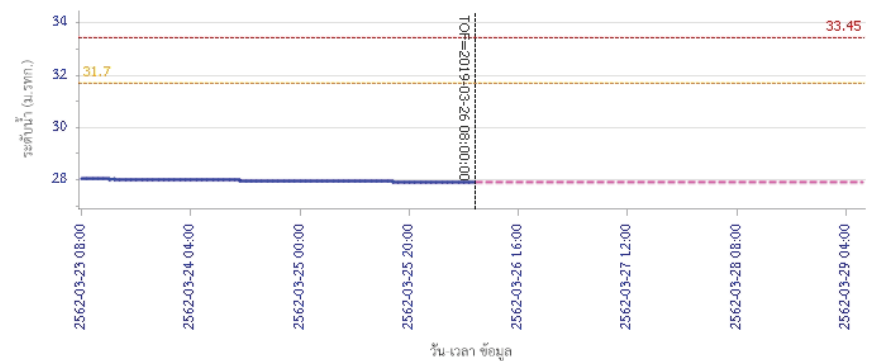


รายงานสถานการณ์น้ำลุ่มน้ำสะแกกรัง วันที่ 26 มีนาคม 2562

ผลการคำนวณระดับน้ำ สถานี 110502T ฝายวังมาที่บ้านหนองเคย ต.มาบแก อ.ลาดยาว จ.นครสวรรค์



ผลการคำนวณระดับน้ำ สถานี 110503T แม่น้ำตากแดดที่บ้านหนองขาลาย ต.หนองหลวง อ.สว่างอารมณ์ จ.อุทัยธานี





โครงการพัฒนาระบบพยากรณ์และเตือนภัยทรัพยากรน้ำ

ศูนย์ป้องกันวิกฤติน้ำ กรมทรัพยากรน้ำ กระทรวงทรัพยากรธรรมชาติและสิ่งแวดล้อม

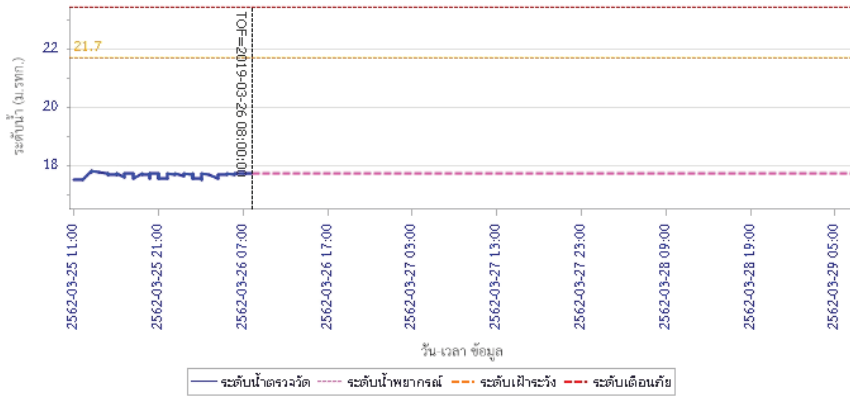
180 ถนนพระรามที่ 6 ซอย 34 แขวงสามเสนใน เขตพญาไท กรุงเทพมหานคร 10400 โทรศัพท์ 0 2271 6000

<http://tele-pwps.dwr.go.th>



รายงานสถานการณ์น้ำลุ่มน้ำสะแกกรัง วันที่ 26 มีนาคม 2562

ผลการคำนวณระดับน้ำ สถานี 110504T แม่น้ำสายแควที่บ้านบุญยสิทธิ์ ต.เนินแจง อ.เมืองอุทัยธานี จ.อุทัยธานี



5) สรุปสถานการณ์น้ำ

สถานการณ์ในลุ่มน้ำสะแกกรัง อยู่ในภาวะปกติ



โครงการพัฒนาระบบพยากรณ์และเตือนภัยภัยพิภพน้ำ

ศูนย์ป้องกันวิกฤติน้ำ กรมทรัพยากรน้ำ กระทรวงทรัพยากรธรรมชาติและสิ่งแวดล้อม

180 ถนนพระรามที่ 6 ซอย 34 แขวงสามเสนใน เขตพญาไท กรุงเทพมหานคร 10400 โทรศัพท์ 0 2271 6000

http://tele-pwps.dwr.go.th



โครงการพัฒนาระบบพยากรณ์และเตือนภัยภัยพิภพน้ำ

ศูนย์ป้องกันวิกฤติน้ำ กรมทรัพยากรน้ำ กระทรวงทรัพยากรธรรมชาติและสิ่งแวดล้อม

180 ถนนพระรามที่ 6 ซอย 34 แขวงสามเสนใน เขตพญาไท กรุงเทพมหานคร 10400 โทรศัพท์ 0 2271 6000

http://tele-pwps.dwr.go.th



รายงานสถานการณ์น้ำลุ่มน้ำป่าสัก วันที่ 26 มีนาคม 2562

1) สภาพภูมิอากาศ (ที่มา : กรมอุตุนิยมวิทยา)

ลักษณะอากาศทั่วไป

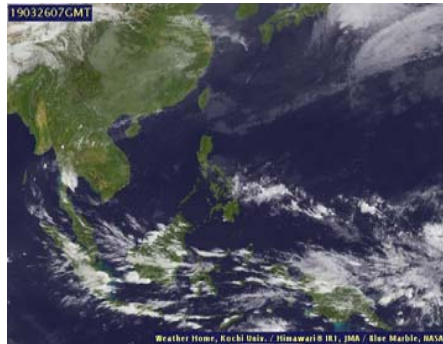
พยากรณ์อากาศ 24 ชั่วโมงข้างหน้า ประเทศไทยตอนบนมีอากาศร้อนในตอนกลางวัน โดยมีพายุฝนฟ้าคะนอง ลมกระโชกแรง และลูกเห็บตกบางพื้นที่ บริเวณภาคเหนือตอนล่าง ภาคตะวันออกเฉียงเหนือ ภาคตะวันออก และภาคกลางรวมทั้งกรุงเทพมหานครและปริมณฑล จึงขอให้ประชาชนบริเวณดังกล่าวระวังอันตรายจากพายุฤดูร้อนที่จะเกิดขึ้น โดยหลีกเลี่ยงการอยู่ในที่โล่งแจ้ง ใต้ต้นไม้ใหญ่ สิ่งปลูกสร้างและป้ายโฆษณาที่ไม่แข็งแรง รวมถึงระวังอันตรายจากฟ้าผ่า

สำหรับเกษตรกรควรเตรียมการป้องกันและระวังความเสียหายที่จะเกิดต่อผลผลิตทางการเกษตรไว้ด้วย

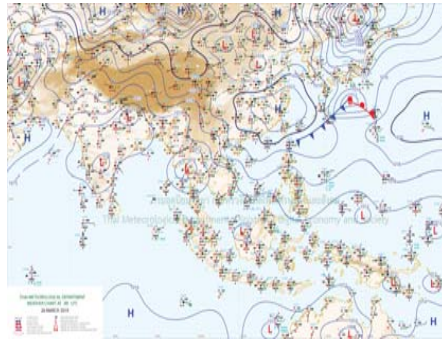
ส่วนภาคใต้มีฝนฟ้าคะนองเพิ่มขึ้นกับมีลมกระโชกแรง

สภาพอากาศภาคกลาง (เวลา 06:00 น.วันนี้ - 06:00 น.วันพรุ่งนี้)

อากาศร้อนในตอนกลางวัน โดยมีพายุฝนฟ้าคะนอง ร้อยละ 40 ของพื้นที่ กับมีลมกระโชกแรงและมีลูกเห็บตกบางแห่ง ส่วนมากบริเวณจังหวัดนครสวรรค์ อุทัยธานี ลพบุรี สระบุรี พระนครศรีอยุธยา สิงห์บุรี อ่างทอง สมุทรสาคร สมุทรสงคราม ราชบุรี และกาญจนบุรี อุณหภูมิต่ำสุด 25-26 องศาเซลเซียส อุณหภูมิสูงสุด 32-39 องศาเซลเซียส ลมใต้ ความเร็ว 15-30 กม./ชม.



ภาพถ่ายดาวเทียม



แผนที่อากาศ

2) สรุปสถานการณ์ฝน

สรุปสถานการณ์ฝนในพื้นที่ลุ่มน้ำป่าสัก จากข้อมูลตรวจวัดปริมาณน้ำฝนของสถานีโทรมาตร โครงการพัฒนาระบบพยากรณ์และเตือนภัยภัยพิภพน้ำ

กรมทรัพยากรน้ำ สหสม 24 ชั่วโมง ระหว่างวันที่ 25 มีนาคม 2562 เวลา 07:00 น. ถึง วันที่ 26 มีนาคม 2562 เวลา 07:00 น.

และข้อมูลคาดการณ์ปริมาณน้ำฝนสะสม จากการประมวลผลข้อมูลภาพ NWP-WRF Model กรมอุตุนิยมวิทยา ดังแสดงในตาราง

สถานีโทรมาตร	ที่ตั้ง	ปริมาณฝนตรวจวัดสะสม (ม.ม.)			ปริมาณฝนสะสมคาดการณ์ล่วงหน้า (ม.ม.)		
		3 วัน	2 วัน	เมื่อวาน	วันนี้	พรุ่งนี้	3 วัน
120401T โรงเรียนบ้านลำปางมูล	ต.ตงมูลเหล็ก อ.เมือง จ.เพชรบูรณ์	43.00	43.00	43.00	36.42	57.50	57.50
120701T บ้านสำราญ	ต.กุดตาเพชร อ.ลำสนธิ จ.ลพบุรี	0.00	0.00	0.00	53.59	100.67	100.67
120601T โรงเรียนบ้านหนองมะค่า	ต.หนองมะค่า อ.โคกเจริญ จ.ลพบุรี	0.00	0.00	0.00	8.75	38.00	38.00

รายงานสถานการณ์น้ำลุ่มน้ำป่าสัก วันที่ 26 มีนาคม 2562

สถานีโทรมาตร	ที่ตั้ง	ปริมาณฝนตรวจวัดสะสม (ม.ม.)			ปริมาณฝนสะสมคาดการณ์ล่วงหน้า (ม.ม.)		
		3 วัน	2 วัน	เมื่อวาน	วันนี้	พรุ่งนี้	3 วัน
120108T รพ.สต.บ้านทับกัก	ต.อิปุม อ.ด่านซ้าย จ.เลย	0.00	0.00	0.00	71.78	100.34	100.34
120501T โรงเรียนบ้านสันเจริญ	ต.ทาดวง อ.หนองไผ่ จ.เพชรบูรณ์	37.50	37.50	0.50	31.31	53.59	53.59
120802T โรงเรียนชอย12 สาย 4 ซ้าย	ต.ติลิ่ง อ.พัฒนานิคม จ.ลพบุรี	12.50	12.50	12.50	8.84	15.54	15.54
120502T อบต.บึงกระจับ	ต.บึงกระจับ อ.วิเชียรบุรี จ.เพชรบูรณ์	1.00	1.00	0.00	31.31	53.59	53.59
120702T ลำสนธิที่บ้านท้ายาง	ต.หนองยายโง้อ.ชัยบาดาล จ.ลพบุรี	0.00	0.00	0.00	53.59	100.67	100.67
120901T ห้วยมวกเหล็กที่ อ.มวกเหล็ก	ต.มวกเหล็ก อ.มวกเหล็ก จ.สระบุรี	17.00	17.00	11.50	3.57	18.34	18.34

หมายเหตุ : ปริมาณฝนสะสมคาดการณ์ ได้จากการประมวลผลและคำนวณข้อมูลภาพจาก NWP-WRF Model กรมอุตุนิยมวิทยา

3) สรุประดับน้ำรายวัน

สรุปสถานการณ์น้ำในพื้นที่ลุ่มน้ำป่าสัก จากข้อมูลตรวจวัดระดับน้ำของสถานีโทรมาตรโครงการพัฒนาระบบพยากรณ์และเตือนภัยภัยพิภพน้ำ กรมทรัพยากรน้ำ ณ เวลา 07:00 น. ของวันที่ 26 มีนาคม 2562 และข้อมูลระดับน้ำคาดการณ์จากแบบจำลองทางคณิตศาสตร์ ดังแสดงในตาราง

สถานีโทรมาตร	ที่ตั้ง	ระดับเตือนภัย	ระดับน้ำตรวจวัด (ม.รทก)		ระดับน้ำคาดการณ์ล่วงหน้า			
			เมื่อวาน	วันนี้	1 วัน	2 วัน	3 วัน	แนวโน้ม
120107T แม่น้ำป่าสักที่ อ.เมืองเพชรบูรณ์	ต.น่านป่า อ.เมือง จ.เพชรบูรณ์	113.4	110.56	110.62	110.62	110.62	110.62	คงที่
120106T แม่น้ำป่าสักที่ อ.เสาไห้	ต.ศาลาไทย อ.เสาไห้ จ.สระบุรี	10.6	7.24	7.45	7.45	7.45	7.45	คงที่
120205T แม่น้ำป่าสักที่บ้านลุ่มกะทาด	ต.ศิลา อ.หล่มเก่า จ.เพชรบูรณ์	215.8	211.36	211.36	211.36	211.36	211.36	คงที่
120109T แม่น้ำป่าสักที่ อ.แก่งคอย	ต.แก่งคอย อ.แก่งคอย จ.สระบุรี	14.6	7.44	7.44	7.44	7.43	7.43	คงที่
120110T แม่น้ำป่าสักที่บ้านวังโบลัด	ต.วังโบลัด อ.หนองไผ่ จ.เพชรบูรณ์	92.5	84.95	84.98	84.98	84.97	84.97	คงที่
120304T ห้วยน้ำพุที่บ้านกกกะบาก	ต.โป่ง อ.ด่านซ้าย จ.เลย	305	301.31	301.31	301.31	301.31	301.31	คงที่
120111T แม่น้ำป่าสักที่บ้านจางวาง	ต.ลานป่า อ.หล่มสัก จ.เพชรบูรณ์	132.7	128.86	128.84	128.84	128.83	128.83	คงที่
120305T ห้วยน้ำพุที่ อ.หล่มเก่า	ต.หล่มเก่า อ.หล่มเก่า จ.เพชรบูรณ์	158.1	154.50	154.50	154.50	154.50	154.49	คงที่
120112T แม่น้ำป่าสักที่บ้านหนองหวาน	ต.วังมะข่อ อ.เมือง จ.เพชรบูรณ์	100.3	93.62	93.60	93.60	93.59	93.59	คงที่
120113T แม่น้ำป่าสักที่บ้านเขาค้าง	ต.คลองกระจับ อ.ศรีเทพ จ.เพชรบูรณ์	52.9	48.39	48.38	48.38	48.37	48.37	คงที่
120702T ลำสนธิที่บ้านท้ายาง	ต.หนองยายโง้อ.ชัยบาดาล จ.ลพบุรี	53	48.50	48.50	48.50	48.50	48.50	คงที่
120105T แม่น้ำป่าสักที่บ้านวังมะเหนื่อ	ต.ท่าอิฐ อ.หล่มสัก จ.เพชรบูรณ์	160.9	155.66	155.62	155.62	155.62	155.62	คงที่
120901T ห้วยมวกเหล็กที่ อ.มวกเหล็ก	ต.มวกเหล็ก อ.มวกเหล็ก จ.สระบุรี	192.6	188.74	188.74	188.74	188.74	188.74	คงที่

3.1) ระดับน้ำในลำน้ำ



โครงการพัฒนาระบบพยากรณ์และเตือนภัยทรัพยากรน้ำ

ศูนย์ป้องกันวิกฤติน้ำ กรมทรัพยากรน้ำ กระทรวงทรัพยากรธรรมชาติและสิ่งแวดล้อม

180 ถนนพระรามที่ 6 ซอย 34 แขวงสามเสนใน เขตพญาไท กรุงเทพมหานคร 10400 โทรศัพท์ 0 2271 6000

<http://tele-pwps.dwr.go.th>



โครงการพัฒนาระบบพยากรณ์และเตือนภัยทรัพยากรน้ำ

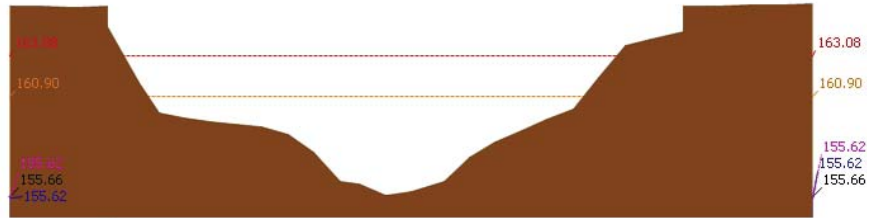
ศูนย์ป้องกันวิกฤติน้ำ กรมทรัพยากรน้ำ กระทรวงทรัพยากรธรรมชาติและสิ่งแวดล้อม

180 ถนนพระรามที่ 6 ซอย 34 แขวงสามเสนใน เขตพญาไท กรุงเทพมหานคร 10400 โทรศัพท์ 0 2271 6000

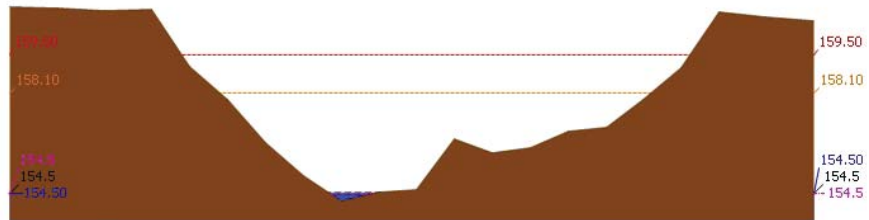
<http://tele-pwps.dwr.go.th>



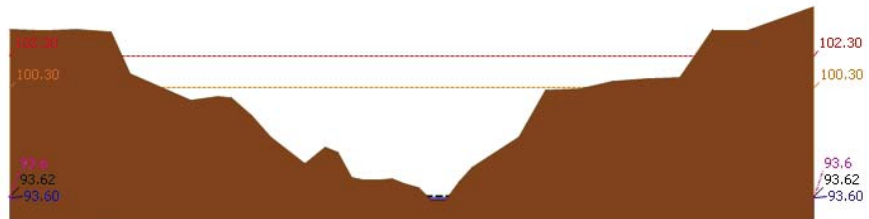
รายงานสถานการณ์น้ำลุ่มน้ำป่าสัก วันที่ 26 มีนาคม 2562



ระดับปิจจัน --- ระดับวิกฤติ --- ระดับฝายระวัง --- เมื่อวาน 7:00 น. --- คาดการณ์ล่วงหน้า 1 วัน
สถานี 120105T แม่น้ำป่าสักที่บ้านวังมลิเหนือ ต.ท่าอิฐบุญ อ.หล่มสัก จ.เพชรบูรณ์ ระดับน้ำ 155.62 ม.รทก.

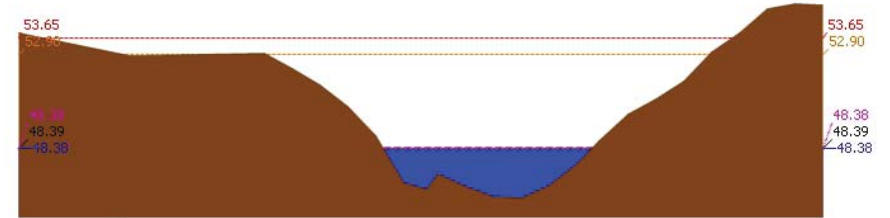


ระดับปิจจัน --- ระดับวิกฤติ --- ระดับฝายระวัง --- เมื่อวาน 7:00 น. --- คาดการณ์ล่วงหน้า 1 วัน
สถานี 120305T หัวน้ำพุ่งที่ อ.หล่มเก่า ต.หล่มเก่า อ.หล่มเก่า จ.เพชรบูรณ์ ระดับน้ำ 154.50 ม.รทก.

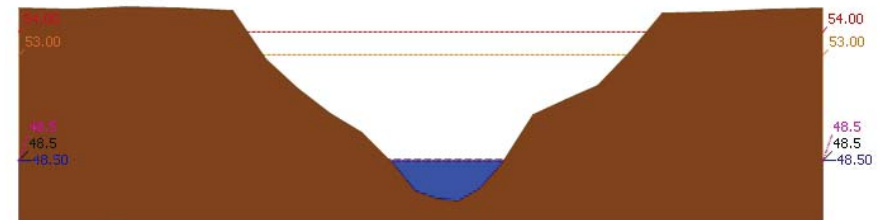


ระดับปิจจัน --- ระดับวิกฤติ --- ระดับฝายระวัง --- เมื่อวาน 7:00 น. --- คาดการณ์ล่วงหน้า 1 วัน
สถานี 120112T แม่น้ำป่าสักที่บ้านหนองแหวน ต.วังมะข่อ อ.เมือง จ.เพชรบูรณ์ ระดับน้ำ 93.60 ม.รทก.

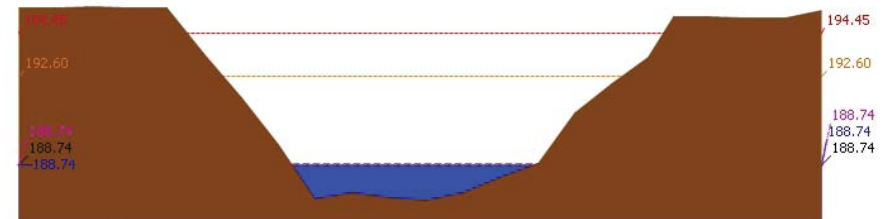
รายงานสถานการณ์น้ำลุ่มน้ำป่าสัก วันที่ 26 มีนาคม 2562



ระดับปิจจัน --- ระดับวิกฤติ --- ระดับฝายระวัง --- เมื่อวาน 7:00 น. --- คาดการณ์ล่วงหน้า 1 วัน
สถานี 120113T แม่น้ำป่าสักที่บ้านเขาค้าง ต.คลองกระดัง อ.ศรีเทพ จ.เพชรบูรณ์ ระดับน้ำ 48.38 ม.รทก.



ระดับปิจจัน --- ระดับวิกฤติ --- ระดับฝายระวัง --- เมื่อวาน 7:00 น. --- คาดการณ์ล่วงหน้า 1 วัน
สถานี 120702T ลำสนธิที่บ้านท่ายาว ต.หนองยายโสี อ.ชัยบาดาล จ.ลพบุรี ระดับน้ำ 48.50 ม.รทก.



ระดับปิจจัน --- ระดับวิกฤติ --- ระดับฝายระวัง --- เมื่อวาน 7:00 น. --- คาดการณ์ล่วงหน้า 1 วัน
สถานี 120901T หัวมวกเหล็กที่ อ.มวกเหล็ก ต.มวกเหล็ก อ.มวกเหล็ก จ.สระบุรี ระดับน้ำ 188.74 ม.รทก.



โครงการพัฒนาระบบพยากรณ์และเตือนภัยทรัพยากรน้ำ

ศูนย์ป้องกันวิกฤติน้ำ กรมทรัพยากรน้ำ กระทรวงทรัพยากรธรรมชาติและสิ่งแวดล้อม

180 ถนนพระรามที่ 6 ซอย 34 แขวงสามเสนใน เขตพญาไท กรุงเทพมหานคร 10400 โทรศัพท์ 0 2271 6000

<http://tele-pwps.dwr.go.th>



โครงการพัฒนาระบบพยากรณ์และเตือนภัยทรัพยากรน้ำ

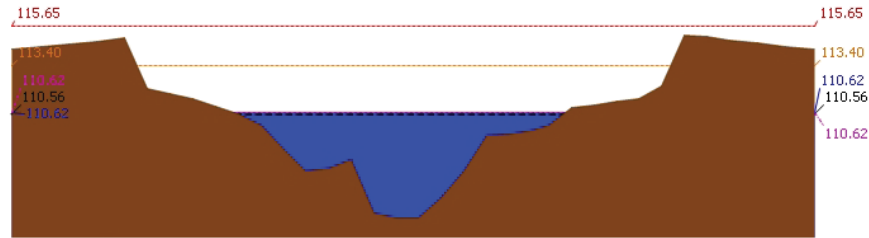
ศูนย์ป้องกันวิกฤติน้ำ กรมทรัพยากรน้ำ กระทรวงทรัพยากรธรรมชาติและสิ่งแวดล้อม

180 ถนนพระรามที่ 6 ซอย 34 แขวงสามเสนใน เขตพญาไท กรุงเทพมหานคร 10400 โทรศัพท์ 0 2271 6000

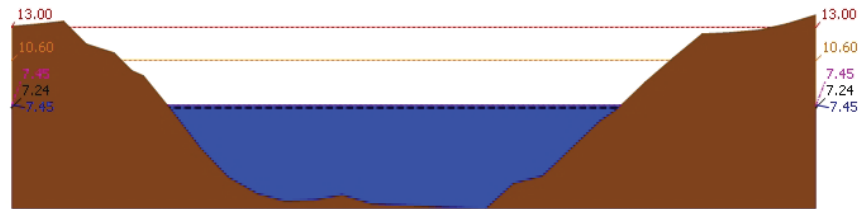
<http://tele-pwps.dwr.go.th>



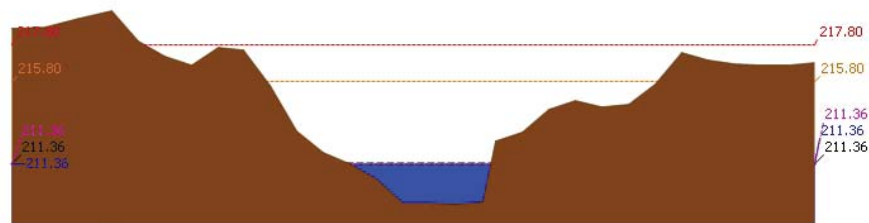
รายงานสถานการณ์น้ำลุ่มน้ำป่าสัก วันที่ 26 มีนาคม 2562



สถานี 120107T แม่น้ำป่าสักที่ อ.เมืองเพชรบูรณ์ ต.นาป่า อ.เมือง จ.เพชรบูรณ์ ระดับน้ำ 110.62 ม.รทก.

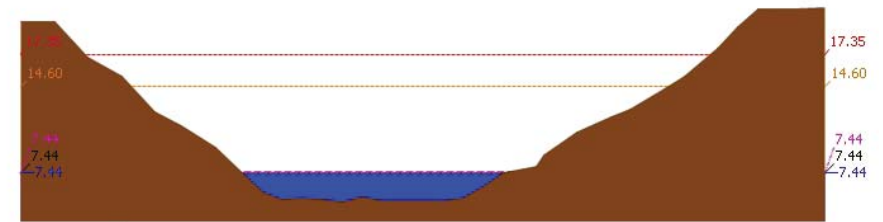


สถานี 120106T แม่น้ำป่าสักที่ อ.เสนาห์ ต.ศาลาวิไทย อ.เสนาห์ จ.สระบุรี ระดับน้ำ 7.45 ม.รทก.



สถานี 120205T แม่น้ำป่าสักที่บ้านอู่กระทาด ต.ศิลา อ.หล่มเก่า จ.เพชรบูรณ์ ระดับน้ำ 211.36 ม.รทก.

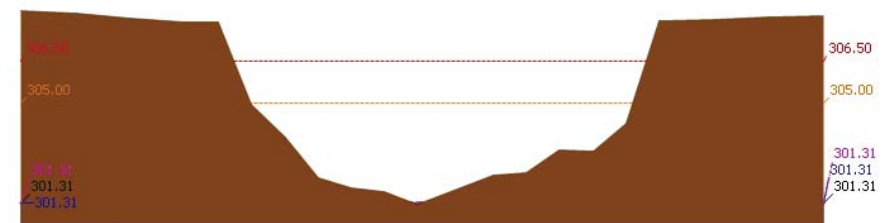
รายงานสถานการณ์น้ำลุ่มน้ำป่าสัก วันที่ 26 มีนาคม 2562



สถานี 120109T แม่น้ำป่าสักที่ อ.แก่งคอย ต.แก่งคอย อ.แก่งคอย จ.สระบุรี ระดับน้ำ 7.44 ม.รทก.



สถานี 120110T แม่น้ำป่าสักที่บ้านวังโตนด์ ต.วังโตนด์ อ.หนองไผ่ จ.เพชรบูรณ์ ระดับน้ำ 84.98 ม.รทก.



สถานี 120304T หัวน้ำพุที่บ้านกกกระบาก ต.โป่ง อ.ด่านซ้าย จ.เลย ระดับน้ำ 301.31 ม.รทก.



โครงการพัฒนาระบบพยากรณ์และเตือนภัยทรัพยากรน้ำ

ศูนย์ป้องกันวิกฤติน้ำ กรมทรัพยากรน้ำ กระทรวงทรัพยากรธรรมชาติและสิ่งแวดล้อม
180 ถนนพระรามที่ 6 ซอย 34 แขวงสามเสนใน เขตพญาไท กรุงเทพมหานคร 10400 โทรศัพท์ 0 2271 6000
http://tele-pwps.dwr.go.th

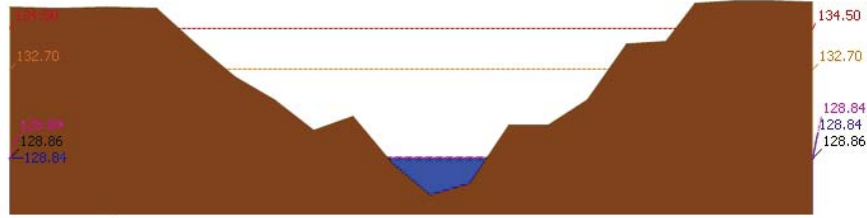


โครงการพัฒนาระบบพยากรณ์และเตือนภัยทรัพยากรน้ำ

ศูนย์ป้องกันวิกฤติน้ำ กรมทรัพยากรน้ำ กระทรวงทรัพยากรธรรมชาติและสิ่งแวดล้อม
180 ถนนพระรามที่ 6 ซอย 34 แขวงสามเสนใน เขตพญาไท กรุงเทพมหานคร 10400 โทรศัพท์ 0 2271 6000
http://tele-pwps.dwr.go.th



รายงานสถานการณ์น้ำลุ่มน้ำป่าสัก วันที่ 26 มีนาคม 2562



▲ ระดับปัจจุบัน --- ระดับวิกฤติ --- ระดับเฝ้าระวัง --- เมื่อกัน 7:00 น. --- คาดการณ์ล่วงหน้า 1 วัน
สถานี 120111T แม่น้ำป่าสักที่บ้านจางวาง ต.ลานป่า อ.หล่มสัก จ.เพชรบูรณ์ ระดับน้ำ 128.84 ม.รทก.

3.2) ภาพสถานการณ์น้ำจากกล้อง CCTV



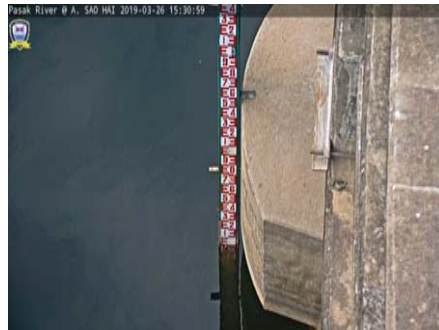
แม่น้ำป่าสักที่บ้านจางวาง ต.ลานป่า อ.หล่มสัก จ.เพชรบูรณ์



แม่น้ำป่าสักที่ อ.เมืองเพชรบูรณ์ ต.นาป่า อ.เมือง จ.เพชรบูรณ์



แม่น้ำป่าสักที่ อ.แก่งคอย ต.แก่งคอย อ.แก่งคอย จ.สระบุรี

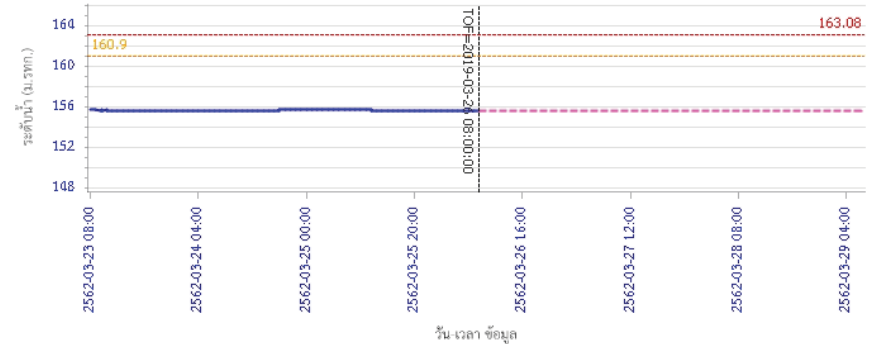


แม่น้ำป่าสักที่ อ.เสาไห้ ต.ศาลาวิไทย อ.เสาไห้ จ.สระบุรี

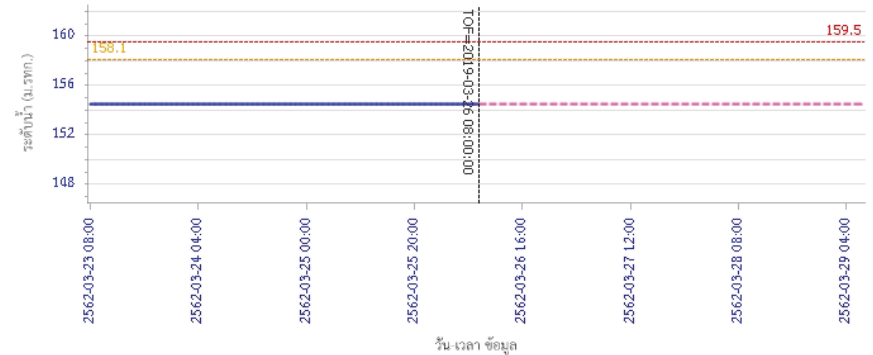
4) ผลการวิเคราะห์สถานการณ์น้ำ

รายงานสถานการณ์น้ำลุ่มน้ำป่าสัก วันที่ 26 มีนาคม 2562

ผลการคำนวณระดับน้ำ สถานี 120105T แม่น้ำป่าสักที่บ้านวังมอเหนือ ต.ท่าอิฐบุญ อ.หล่มสัก จ.เพชรบูรณ์



--- ระดับน้ำตรวจวัด --- ระดับน้ำพยากรณ์ --- ระดับเฝ้าระวัง --- ระดับเตือนภัย
ผลการคำนวณระดับน้ำ สถานี 120305T หัวน้ำพุ่งที่ อ.หล่มเก่า ต.หล่มเก่า อ.หล่มเก่า จ.เพชรบูรณ์



--- ระดับน้ำตรวจวัด --- ระดับน้ำพยากรณ์ --- ระดับเฝ้าระวัง --- ระดับเตือนภัย



โครงการพัฒนาระบบพยากรณ์และเตือนภัยทรัพยากรน้ำ

ศูนย์ป้องกันวิกฤติน้ำ กรมทรัพยากรน้ำ กระทรวงทรัพยากรธรรมชาติและสิ่งแวดล้อม

180 ถนนพระรามที่ 6 ซอย 34 แขวงสามเสนใน เขตพญาไท กรุงเทพมหานคร 10400 โทรศัพท์ 0 2271 6000

http://tele-pwps.dwr.go.th



โครงการพัฒนาระบบพยากรณ์และเตือนภัยทรัพยากรน้ำ

ศูนย์ป้องกันวิกฤติน้ำ กรมทรัพยากรน้ำ กระทรวงทรัพยากรธรรมชาติและสิ่งแวดล้อม

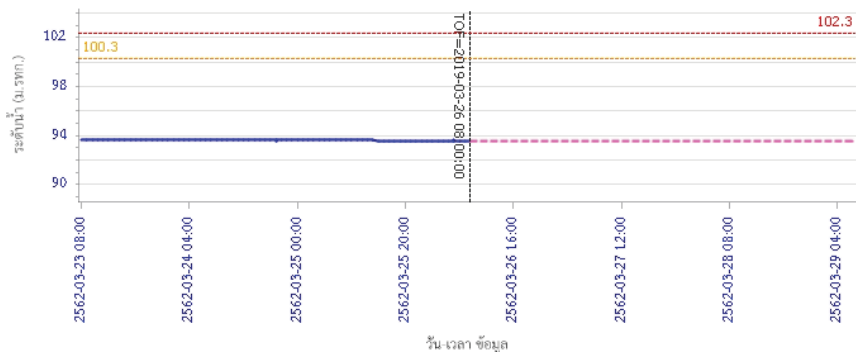
180 ถนนพระรามที่ 6 ซอย 34 แขวงสามเสนใน เขตพญาไท กรุงเทพมหานคร 10400 โทรศัพท์ 0 2271 6000

http://tele-pwps.dwr.go.th

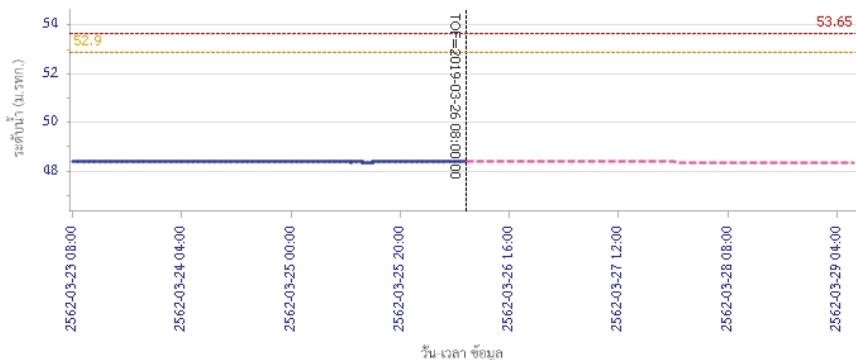


รายงานสถานการณ์น้ำลุ่มน้ำป่าสัก วันที่ 26 มีนาคม 2562

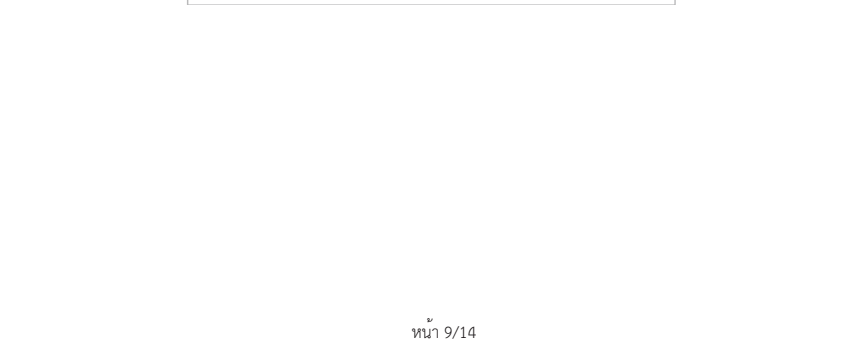
ผลการคำนวณระดับน้ำ สถานี 120112T แม่น้ำป่าสักที่บ้านหนองแหวน ต.วังมะขาม อ.เมือง จ.เพชรบูรณ์



ผลการคำนวณระดับน้ำ สถานี 120113T แม่น้ำป่าสักที่บ้านเขาค้าง ต.คลองกระดัง อ.ศรีเทพ จ.เพชรบูรณ์

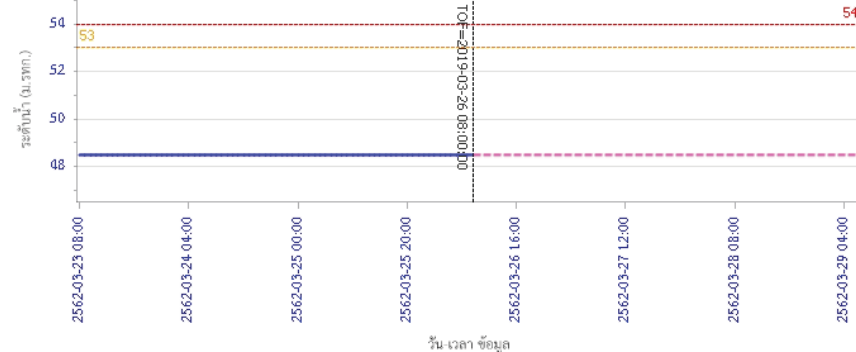


ผลการคำนวณระดับน้ำ สถานี 120901T ทิวามวกเหล็กที่ อ.มวกเหล็ก ต.มวกเหล็ก อ.มวกเหล็ก จ.สระบุรี

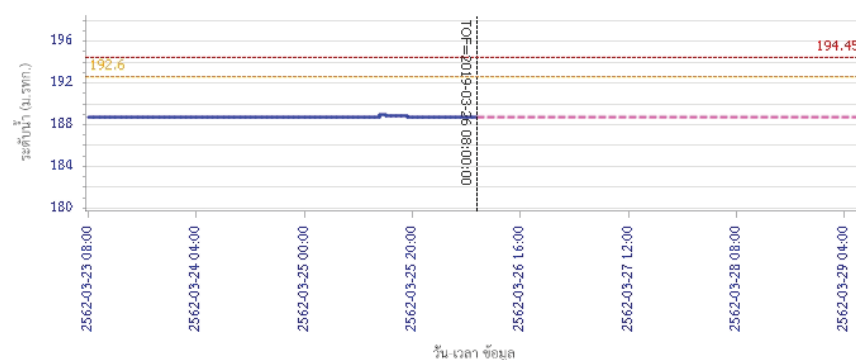


รายงานสถานการณ์น้ำลุ่มน้ำป่าสัก วันที่ 26 มีนาคม 2562

ผลการคำนวณระดับน้ำ สถานี 120702T ลำสนธิที่บ้านท้ายาง ต.หนองยายโง่ อ.ชัยบาดาล จ.ลพบุรี



ผลการคำนวณระดับน้ำ สถานี 120901T ทิวามวกเหล็กที่ อ.มวกเหล็ก ต.มวกเหล็ก อ.มวกเหล็ก จ.สระบุรี



ผลการคำนวณระดับน้ำ สถานี 120901T ทิวามวกเหล็กที่ อ.มวกเหล็ก ต.มวกเหล็ก อ.มวกเหล็ก จ.สระบุรี





โครงการพัฒนาระบบพยากรณ์และเตือนภัยทรัพยากรน้ำ

ศูนย์ป้องกันวิกฤติน้ำ กรมทรัพยากรน้ำ กระทรวงทรัพยากรธรรมชาติและสิ่งแวดล้อม
180 ถนนพระรามที่ 6 ซอย 34 แขวงสามเสนใน เขตพญาไท กรุงเทพมหานคร 10400 โทรศัพท์ 0 2271 6000
http://tele-pwps.dwr.go.th



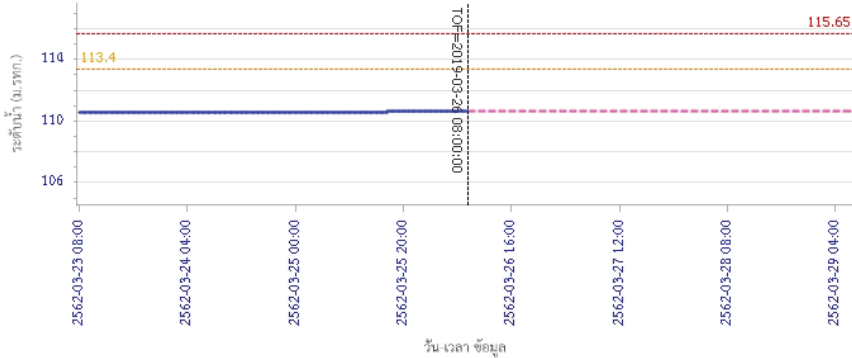
โครงการพัฒนาระบบพยากรณ์และเตือนภัยทรัพยากรน้ำ

ศูนย์ป้องกันวิกฤติน้ำ กรมทรัพยากรน้ำ กระทรวงทรัพยากรธรรมชาติและสิ่งแวดล้อม
180 ถนนพระรามที่ 6 ซอย 34 แขวงสามเสนใน เขตพญาไท กรุงเทพมหานคร 10400 โทรศัพท์ 0 2271 6000
http://tele-pwps.dwr.go.th



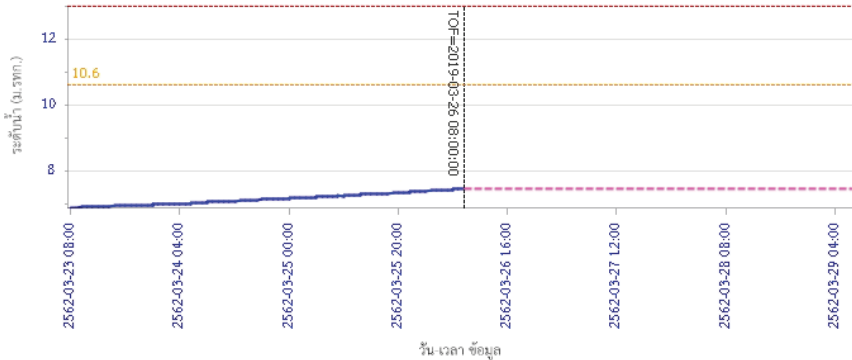
รายงานสถานการณ์น้ำลุ่มน้ำป่าสัก วันที่ 26 มีนาคม 2562

ผลการคำนวณระดับน้ำ สถานี 120107T แม่น้ำป่าสักที่ อ.เมืองเพชรบูรณ์ ค.นาป่า อ.เมือง จ.เพชรบูรณ์



— ระดับน้ำตรวจวัด
 - - - ระดับน้ำพยากรณ์
 - - - ระดับน้ำระวัง
 - - - ระดับเตือนภัย

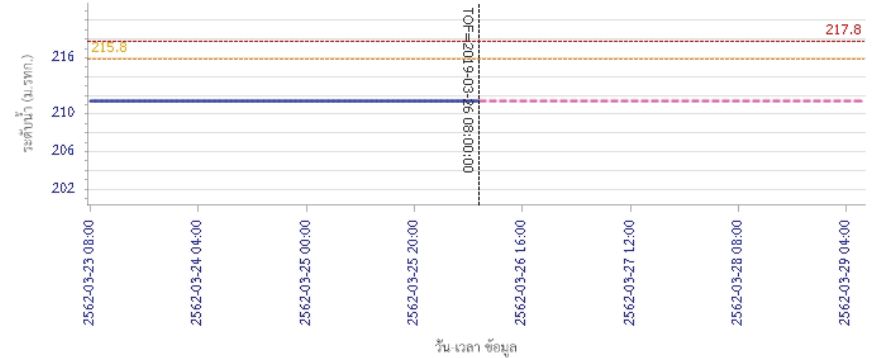
ผลการคำนวณระดับน้ำ สถานี 120106T แม่น้ำป่าสักที่ อ.เสนาให้ ค.สาครไทย อ.เสนาให้ จ.สระบุรี



— ระดับน้ำตรวจวัด
 - - - ระดับน้ำพยากรณ์
 - - - ระดับน้ำระวัง
 - - - ระดับเตือนภัย

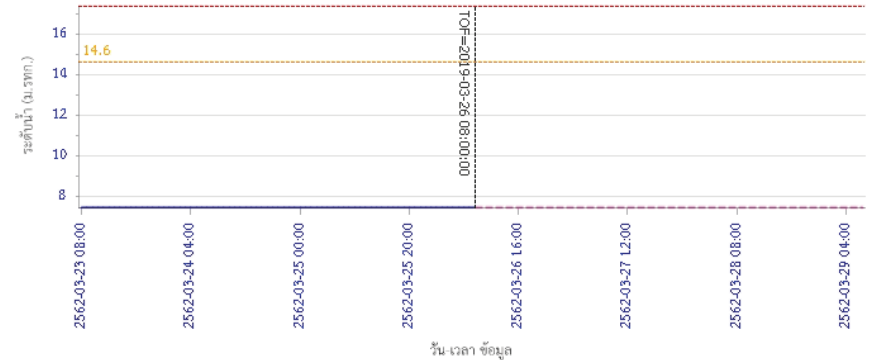
รายงานสถานการณ์น้ำลุ่มน้ำป่าสัก วันที่ 26 มีนาคม 2562

ผลการคำนวณระดับน้ำ สถานี 120205T แม่น้ำป่าสักที่ บ้านอุมะทาค ต.ศิลา อ.หล่มเก่า จ.เพชรบูรณ์



— ระดับน้ำตรวจวัด
 - - - ระดับน้ำพยากรณ์
 - - - ระดับน้ำระวัง
 - - - ระดับเตือนภัย

ผลการคำนวณระดับน้ำ สถานี 120109T แม่น้ำป่าสักที่ อ.แก่งคอย ค.แก่งคอย อ.แก่งคอย จ.สระบุรี



— ระดับน้ำตรวจวัด
 - - - ระดับน้ำพยากรณ์
 - - - ระดับน้ำระวัง
 - - - ระดับเตือนภัย



โครงการพัฒนาระบบพยากรณ์และเตือนภัยทรัพยากรน้ำ

ศูนย์ป้องกันวิกฤติน้ำ กรมทรัพยากรน้ำ กระทรวงทรัพยากรธรรมชาติและสิ่งแวดล้อม
180 ถนนพระรามที่ 6 ซอย 34 แขวงสามเสนใน เขตพญาไท กรุงเทพมหานคร 10400 โทรศัพท์ 0 2271 6000
<http://tele-pwps.dwr.go.th>



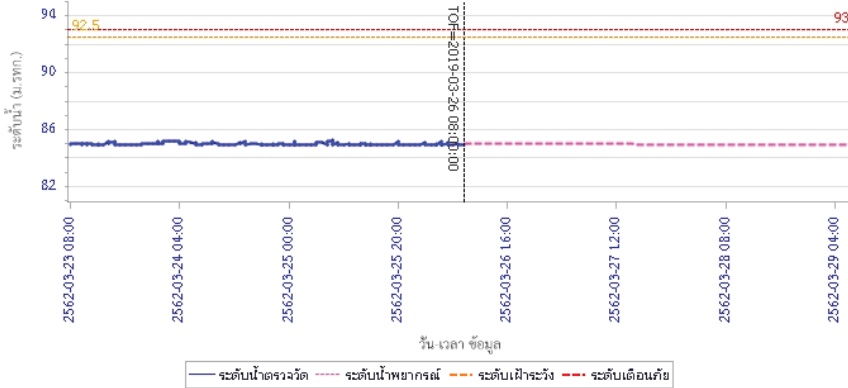
โครงการพัฒนาระบบพยากรณ์และเตือนภัยทรัพยากรน้ำ

ศูนย์ป้องกันวิกฤติน้ำ กรมทรัพยากรน้ำ กระทรวงทรัพยากรธรรมชาติและสิ่งแวดล้อม
180 ถนนพระรามที่ 6 ซอย 34 แขวงสามเสนใน เขตพญาไท กรุงเทพมหานคร 10400 โทรศัพท์ 0 2271 6000
<http://tele-pwps.dwr.go.th>

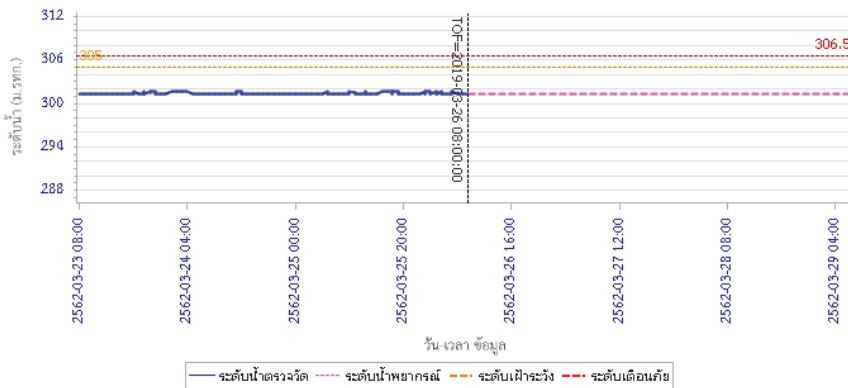


รายงานสถานการณ์น้ำลุ่มน้ำป่าสัก วันที่ 26 มีนาคม 2562

ผลการคำนวณระดับน้ำ สถานี 120110T แม่น้ำป่าสักที่บ้านวังโสนส ต.วังโสนส อ.หนองไผ่ จ.เพชรบูรณ์

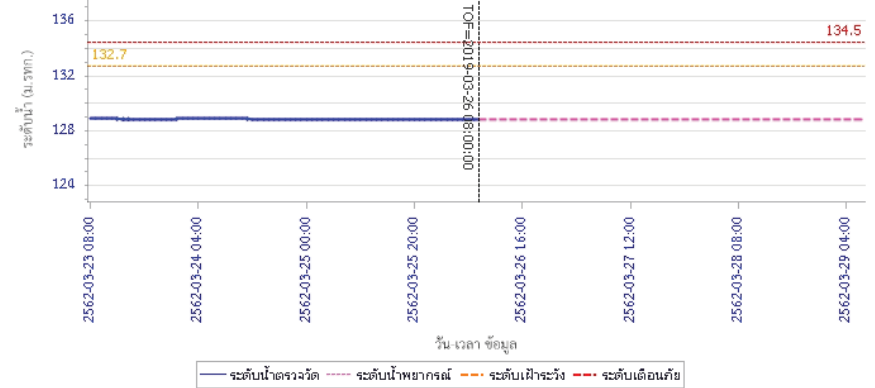


ผลการคำนวณระดับน้ำ สถานี 120304T ห้วยน้ำพุที่บ้านกกกบาค ต.โป่ง อ.ด่านซ้าย จ.เลย



รายงานสถานการณ์น้ำลุ่มน้ำป่าสัก วันที่ 26 มีนาคม 2562

ผลการคำนวณระดับน้ำ สถานี 120111T แม่น้ำป่าสักที่บ้านจางวาง ต.ลานป่า อ.หล่มสัก จ.เพชรบูรณ์



5) สรุปสถานการณ์น้ำ

สถานการณ์ในลุ่มน้ำป่าสัก อยู่ในภาวะปกติ