

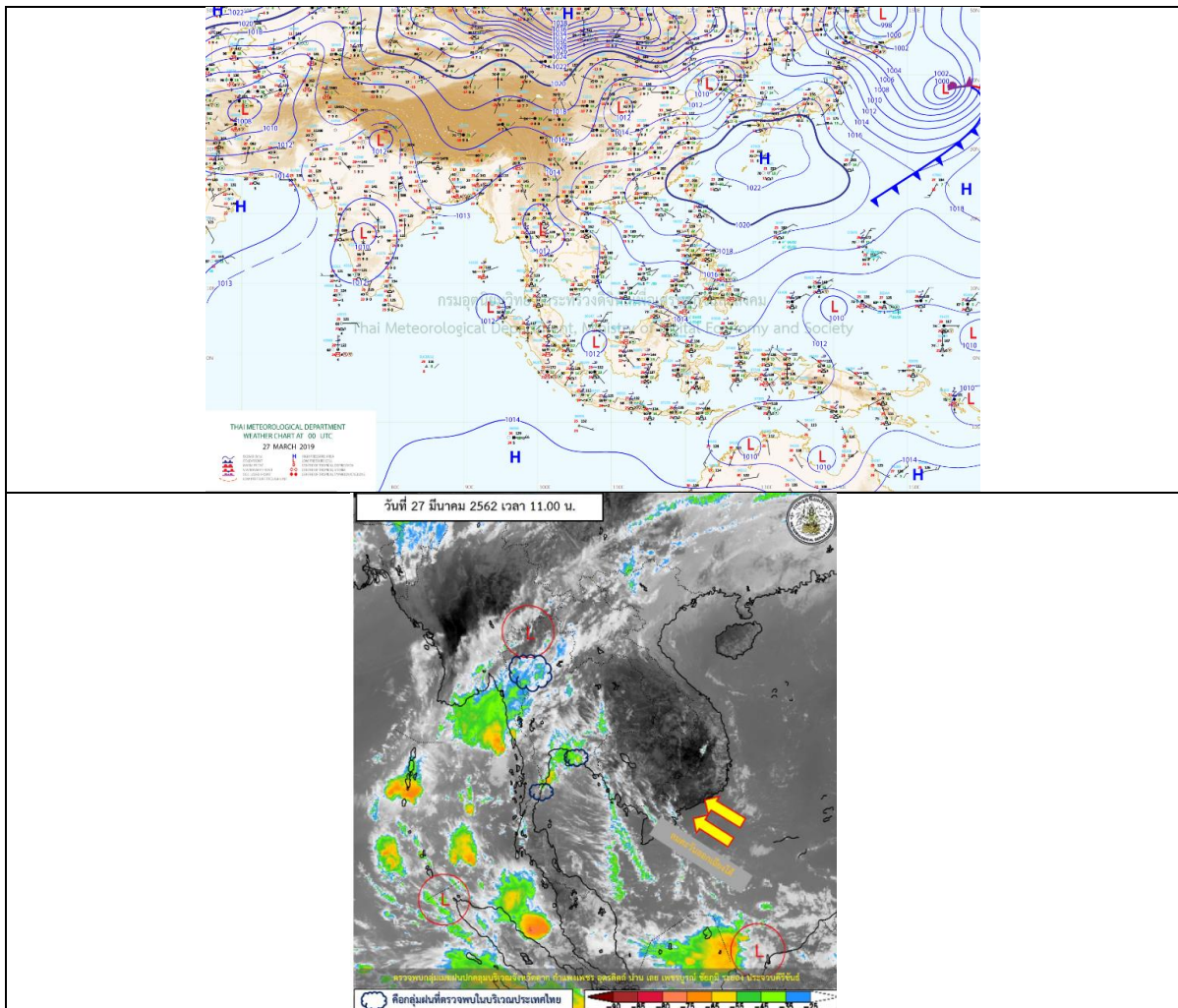
รายงานสถานการณ์น้ำและคาดการณ์น้ำในพื้นที่ ลุ่มน้ำโขง-ชี-มูล วันที่ 27 มีนาคม 2562

1. พยากรณ์อากาศ

ตารางที่ 1 พยากรณ์อากาศ

ภาคตะวันออกเฉียงเหนือ	อากาศร้อนในตอนกลางวัน โดยมีฝนฟ้าคะนอง ร้อยละ 10 ของพื้นที่ กับมีลมกระโชกแรงบางแห่ง ส่วนมากบริเวณจังหวัดเลย หนองบัวลำภู อุดรธานี ชัยภูมิ ขอนแก่น และนครราชสีมา
	อุณหภูมิต่ำสุด 23 - 27 องศาเซลเซียส
	อุณหภูมิสูงสุด 35 - 39 องศาเซลเซียส

ที่มา : https://www.tmd.go.th/daily_forecast.php



รูปที่ 1 พยากรณ์อากาศ วันที่ 27 มี.ค. 2562



2. สรุประดับน้ำรายวัน

ตารางที่ 2 สรุปสถานการณ์น้ำของพื้นที่ลุ่มน้ำโขง ซี มูล ประจำวันที่ 27-มี.ค.-62

หมายเหตุ: แนวโน้มพิจารณาจากระดับน้ำวันนี้และระดับน้ำคาดการณ์ล่วงหน้า 3 วัน

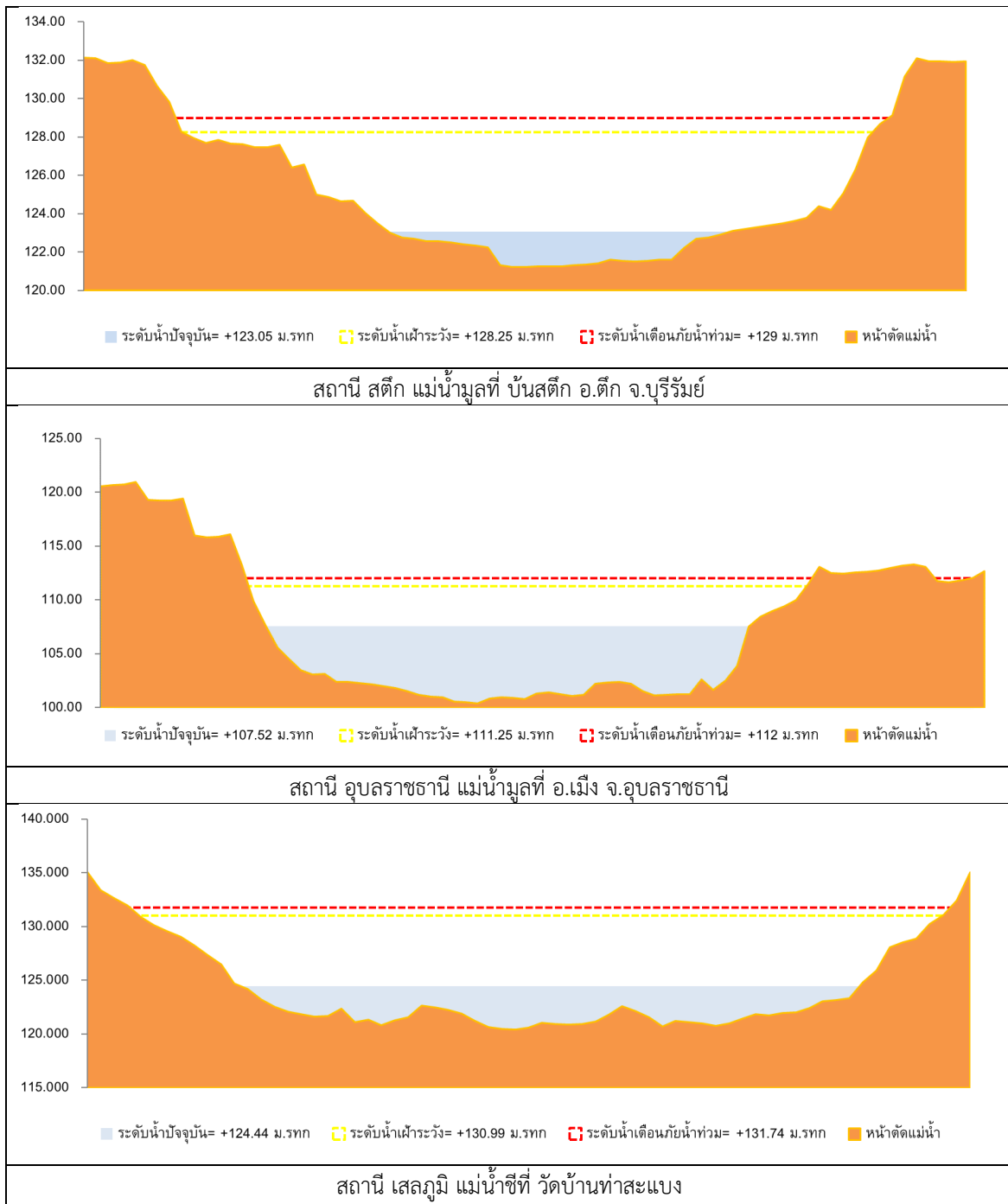
ลำดับที่	สำนัก	ที่ตั้ง	ระดับน้ำเตือนภัย (ม.รทก.)		ระดับน้ำตรวจวัด (ม.รทก.)								ระดับน้ำคาดการณ์ (ม.รทก.)		แนวโน้ม
			ค่า HI	ค่า HHH	21-มี.ค.-62	22-มี.ค.-62	23-มี.ค.-62	24-มี.ค.-62	25-มี.ค.-62	26-มี.ค.-62	27-มี.ค.-62	28-มี.ค.-62	29-มี.ค.-62	30-มี.ค.-62	
1	น้ำชี	บ้านม่วงลาด อ.เมือง จ.มหาสารคาม โกลด์สถานี E.66A	137.65	138.40	129.66	129.72	129.75	129.78	129.80	129.72	129.73	129.65	129.74	ไม่แน่ชัด	
2	น้ำชี	กบ.มทพ.ชษย โกลด์สถานี E.20A	121.25	122.00	114.71	114.66	114.84	114.82	114.93	114.76	113.23	113.08	113.55	ลดลงจากวันเพิ่มขึ้น	
3	น้ำชี	วัดบ้านท่ามะแวง โกลด์สถานี E.18	130.99	131.74	123.09	123.01	122.99	122.99	122.99	123.03	123.15	123.07	123.13	ไม่แน่ชัด	
4	น้ำชี	อ.โกสุมพิสัย โกลด์สถานี E.91	148.95	149.70	139.50	139.48	139.49	139.49	139.49	139.49	139.41	139.54	139.70	ลดลงจากวันเพิ่มขึ้น	
5	น้ำมูล	บ้านสตึก อ.สตึก จ.บุรีรัมย์ โกลด์สถานี M.6A	128.25	129.00	123.00	123.00	123.00	123.00	123.00	123.00	123.59	123.02	122.92	เพิ่มขึ้นจากวันลดลง	
6	น้ำมูล	อ.เมือง จ.อุบลราชธานี โกลด์สถานี M.7	111.25	112.00	106.54	106.55	106.56	106.48	106.53	106.53	106.50	106.37	106.17	ลดลง	

หมายเหตุ: - HI ระดับน้ำสูงที่สุดในภาคนี้ไม่ระบุ

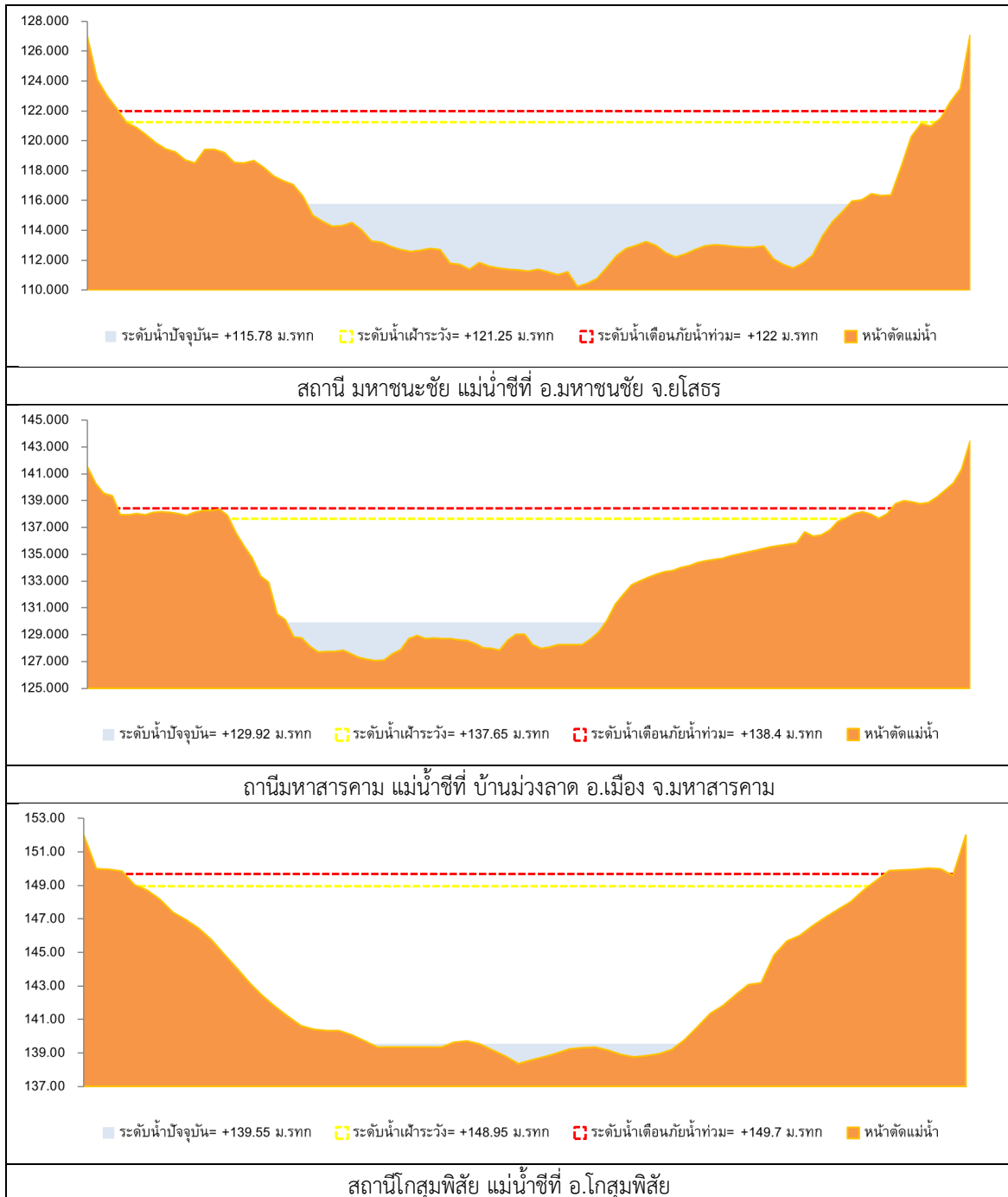
- HHH ระดับน้ำสูงที่สุดในเกณฑ์วิกฤติ



2.1 ระดับน้ำในลำน้ำ



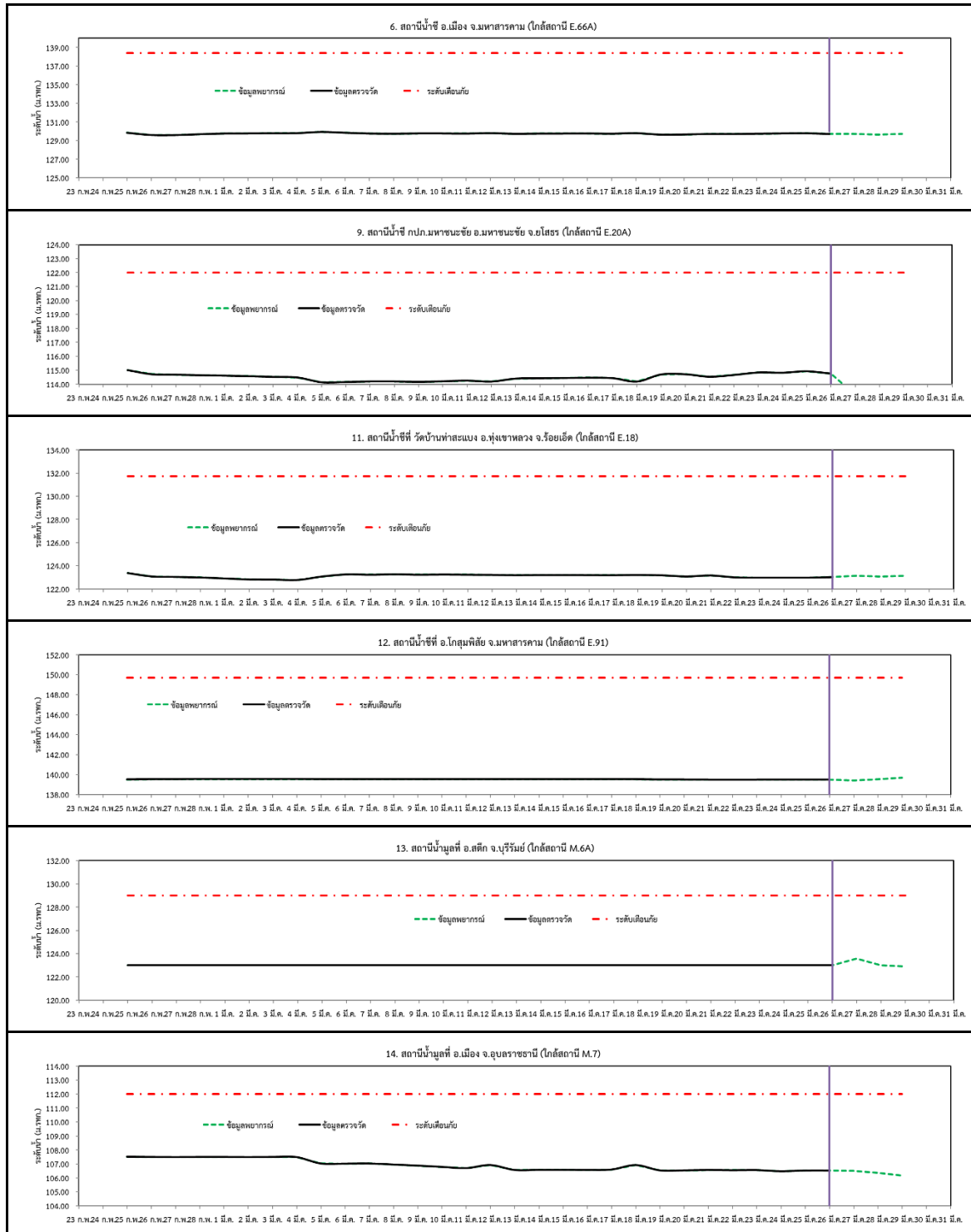
รูปที่ 2 กราฟระดับน้ำในลำน้ำ



รูปที่ 2 กราฟระดับน้ำในลำน้ำ (ต่อ)



3. ผลการวิเคราะห์สถานการณ์น้ำ



รูปที่ 3 กราฟระดับน้ำย้อนหลัง 30 วัน และค่าพยากรณ์



4. สรุปสถานการณ์ ระดับน้ำอยู่ในเกณฑ์ปกติ