



รายงานสถานการณ์น้ำรายวัน

เสนอโดย

ศูนย์เมขลา

ศูนย์ป้องกันวิกฤติน้ำ

กรมทรัพยากรน้ำ

ประจำวันที่ ๒๗ มีนาคม ๒๕๖๒

โทร. ๐๒-๒๗๑๖๐๐๐ ต่อ ๖๔๔๕

Line ID : mekhalawoc

สารบัญ

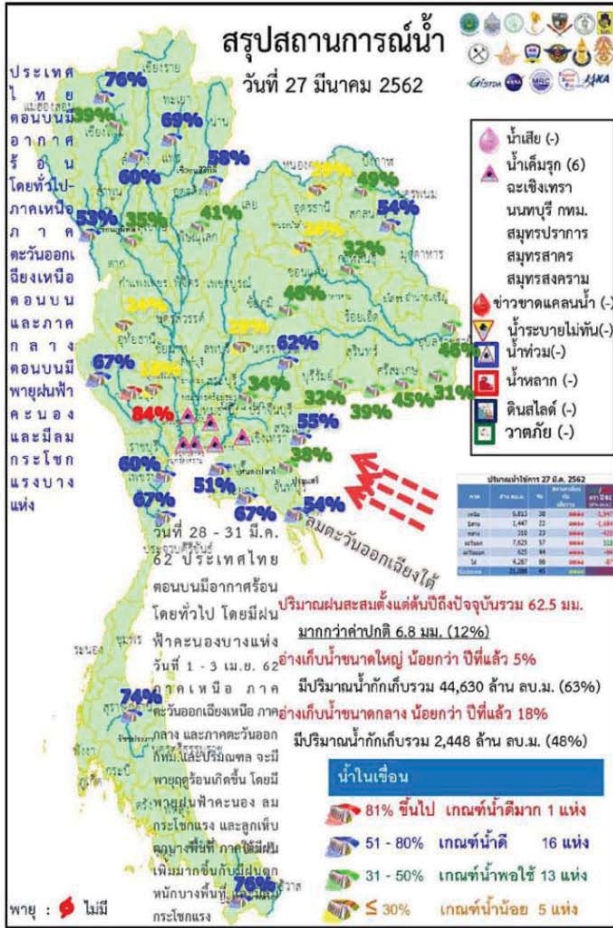
- ๑) สรุปสถานการณ์น้ำ
- ๒) สถานการณ์น้ำในอ่างเก็บน้ำขนาดใหญ่ และขนาดกลาง
- ๓) รายงานสถานการณ์น้ำรายลุ่มน้ำ



สรุปสถานการณ์น้ำ



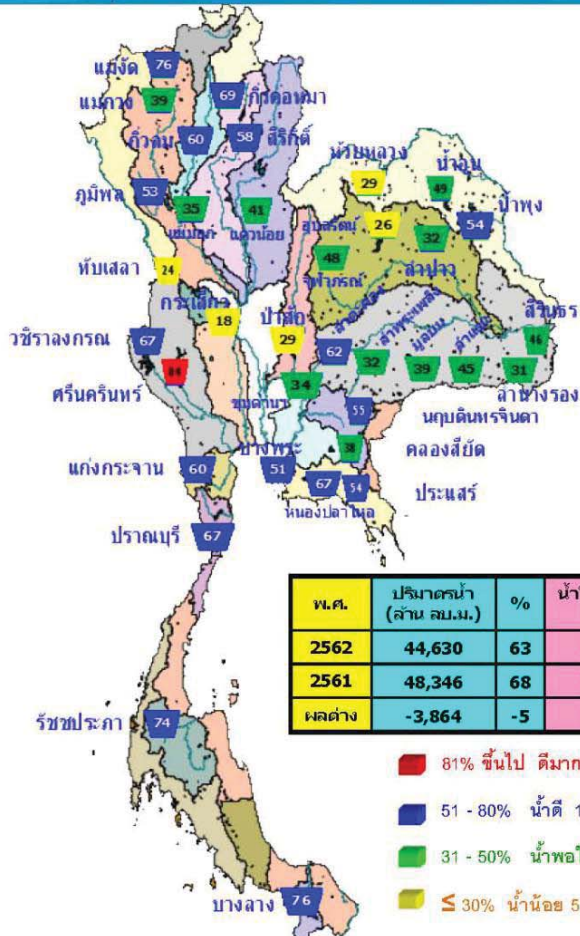
นัยสำคัญ: 27 มีนาคม 2562



- ปริมาณฝนสะสมตั้งแต่ต้นปี 2561 ถึง วันที่ 17 มีนาคม 62 รวม 62.5 มม. มากกว่าค่าเฉลี่ย 6.8 มม. (12%)
- อ่างเก็บน้ำขนาดใหญ่มีปริมาณน้ำเก็บกัก 44,630 ล้าน ลบ.ม. (63%) น้อยกว่าปีที่แล้ว 5% (3,864 ล้าน ลบ.ม.)
- อ่างเก็บน้ำขนาดกลางมีปริมาณน้ำเก็บกัก 2,448 ล้าน ลบ.ม. (48%) น้อยกว่าปีที่แล้ว 18% (921 ล้าน ลบ.ม.)
- พื้นที่ที่ต้องให้ความสนใจเรื่องน้ำ
 - พื้นที่น้ำท่วม - จังหวัด
 - พื้นที่น้ำหลาก - จังหวัด
 - พื้นที่ระบายไม่ทัน - จังหวัด
- ขาดแคลนน้ำ
 - ขาดแคลนนํ้าอุปโภคบริโภค - จังหวัด
 - ขาดแคลนนํ้าเกษตร - จังหวัด
- น้ำเค็มรุก 6 จังหวัด ฉะเชิงเทรา กทม. นนทบุรี สมุทรปราการ สมุทรสาคร สมุทรสงคราม
- คุณภาพน้ำ
 - น้ำเสียเนื่องจากสิ่งปฏิกูล - จังหวัด
 - น้ำเสียเนื่องจากน้ำท่วมขัง - จังหวัด

27 มีนาคม 2562

สถานการณ์การเก็บกักน้ำในเขื่อนขนาดใหญ่



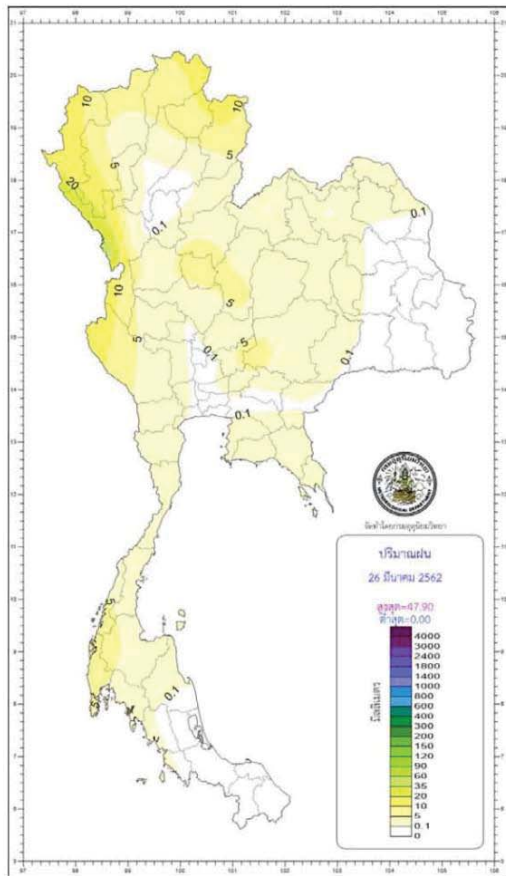
สภาพน้ำและการระบายน้ำพรม
 รายงาน ณ วันที่ 27 มีนาคม 2562

	A	B	C	D	E	F	G
เขื่อน	ปริมาณน้ำในเขื่อน (ล้าน ลบ.ม.)	ปริมาณน้ำที่ระบายออก (ล้าน ลบ.ม.)	ปริมาณน้ำที่กักเก็บ (ล้าน ลบ.ม.)	ปริมาณน้ำที่ส่งออกไปยังภาคใต้ (ล้าน ลบ.ม.)	ปริมาณน้ำที่ส่งออกไปยังภาคใต้ (ล้าน ลบ.ม.)	ปริมาณน้ำที่ส่งออกไปยังภาคใต้ (ล้าน ลบ.ม.)	ปริมาณน้ำที่ส่งออกไปยังภาคใต้ (ล้าน ลบ.ม.)
1 เขื่อนอุบลรัตน์	2.63	0.00	17.26	3,361.57	34.85	195	7 ต.ค. 62
2 เขื่อนสิริกิติ์	3.21	20.00	20.95	2,636.03	39.08	124	28 ต.ค. 62
3 เขื่อนสิรินธร	3.00	17.50	25.56	4,897.60	62.80	184	26 ก.ย. 62
4 เขื่อนพระยาภักดิ์	0.35	20.50	21.58	2,885.09	49.31	134	7 ต.ค. 62
5 เขื่อนพระปรัศลา	1.98	10.00	11.01	2,823.11	65.05	256	7 ต.ค. 62
6 เขื่อนบางลาง	1.40	1.00	4.20	820.45	70.32	197	9 ต.ค. 62
7 เขื่อนอุบลรัตน์	0.00	1.20	2.20	48.48	2.62	22	17 เม.ย. 62
8 เขื่อนป่าสัก	0.00	0.00	0.67	79.31	60.68	118	22 ต.ค. 62
9 เขื่อนลำนางรอง	0.80	0.00	0.90	79.20	8.68	88	22 มี.ค. 62
10 เขื่อนศรีนครินทร์	0.28	0.00	0.02	41.98	33.18	2,099	23 ต.ค. 62
11 เขื่อนศรีนครินทร์	0.00	2.16	2.18	897.48	28.55	309	29 มี.ค. 63
12 เขื่อนลำนางรอง	0.00	4.00	4.00	71.26	7.98	18	13 เม.ย. 62
รวม	7.65	42.86	106.63	17,446			

แหล่งข้อมูล: การไฟฟ้าฝ่ายผลิตแห่งประเทศไทย

พ.ศ.	ปริมาณน้ำ (ล้าน ลบ.ม.)	%	น้ำใช้การ (ล้าน ลบ.ม.)	%
2562	44,630	63	21,088	45
2561	48,346	68	24,802	53
ผลต่าง	-3,864	-5	-3,863	-9

- 81% ขึ้นไป ดีมาก 1 แห่ง
- 51 - 80% น้ำดี 16 แห่ง
- 31 - 50% น้ำพอใช้ 13 แห่ง
- ≤ 30% น้ำน้อย 5 แห่ง



กองพยากรณ์อากาศ กรมอุตุนิยมวิทยา กระทรวงดิจิทัลเพื่อเศรษฐกิจและสังคม		รายงานสรุปลักษณะอากาศ ประจำวันพุธที่ 27 มีนาคม พ.ศ. 2562 ออกประกาศเวลา 11.00 น.	
ภาค	เกณฑ์และปริมาณฝนเป็นัดลิเมตร <small>(มีผลตั้งแต่วันที่ 10 มี.ค. 62 เปลี่ยนจากหน่วยเป็น มม. เป็น มม.)</small>	ค่าสูงสุด	พื้นที่ที่ได้รับผลกระทบ
เหนือ	มีฝนร้อยละ 40 ของพื้นที่ หนักที่สุด 47.9 มม. ที่ อ.มะเสถียร จ.ตาก	12.5	สถานีอุตุนิยมวิทยาแม่สอด (หน่วยวัดปริมาณน้ำฝน) อ.จองหลวง จ.ยะลา ปะเหล็ง
		19.4	อ.เมือง จ.แม่ฮ่องสอน
		39.5	อ.แม่สะเรียง จ.แม่ฮ่องสอน
ตะวันออกเฉียงเหนือ	มีฝนร้อยละ 10 ของพื้นที่ หนักที่สุด 38.0 มม. ที่ อ.บึงนาราง จ.พิจิตร	14.0	อุทยานแห่งชาติเขาค้อ จ.เพชรบูรณ์ และ เขตรักษาพันธุ์สัตว์ป่าห้วยขาแข้ง อ.อุ้มผาง จ.น่าน
		23.0	ต.วังยาง อ.เมือง จ.พิจิตร และ อ.บางบาล จ.พระนครศรีอยุธยา
		38.4	อ.เมือง จ.พิจิตร
กลาง	มีฝนร้อยละ 10 ของพื้นที่ หนักที่สุด 8.0 มม. ที่ อ.ท่ามะกา จ.กาญจนบุรี	24.1	อ.เมือง จ.สมุทรสงคราม
		38.4	ต.บ้านไร่ อ.ท่ามะกา จ.กาญจนบุรี
ตะวันออก	มีฝนร้อยละ 10 ของพื้นที่ หนักที่สุด 4.8 มม. ที่ อ.หัวหิน อ.เมือง จ.ระยอง	19.2	เขตรักษาพันธุ์สัตว์ป่า (เขาชะเมา) อ.เมือง จ.นครราชสีมา
		23.7	อ.สนามชัยเขต จ.ฉะเชิงเทรา
ใต้และตะวันออก	มีฝนร้อยละ 10 ของพื้นที่ หนักที่สุด 19.9 มม. ที่ อ.สามพราน จ.นครปฐม	37.8	อ.บ้านไร่ จ.ปราจีนบุรี
		22.2	อ.พรหมเสด็จ จ.สุราษฎร์ธานี
ใต้และตะวันตก	มีฝนร้อยละ 10 ของพื้นที่ หนักที่สุด 9.4 มม. ที่ อ.ตะกั่วป่า จ.พังงา	37.0	อ.ตะกั่วป่า จ.พังงา
		37.0	อ.เมือง จ.ภูเก็ต
กรุงเทพมหานครและปริมณฑล	ไม่มีรายงานฝนตก	26.3	อุทยานเขานางพญา อ.บางพลี จ.สมุทรปราการ และ อ.คลองหลวง จ.ปทุมธานี
		37.5	อ.คลองหลวง จ.ปทุมธานี

วันนี้	กรุงเทพมหานคร	เวลาพายุเริ่มแรก	18.29 น.
	ปทุมธานี	เวลาพายุเริ่มแรก	18.37 น.
วันพรุ่งนี้	กาญจนบุรี	เวลาพายุเริ่มแรก	05.56 น.
	อุทัยธานี	เวลาพายุเริ่มแรก	06.14 น.

พยากรณ์ฝนในแนวปะทะชายฝั่งที่แนวปะทะชายฝั่งภาคกลางตอนล่างโดยกรมอุตุนิยมวิทยามีแนวโน้มว่าจะมีฝนตกชุกและหนักในช่วงหัวค่ำ

วันนี้ (27 มี.ค. 62)	น้ำขึ้น/น้ำลง เวลา	09.00 น.	สูงกว่าระดับทะเลปานกลาง	1 เมตร	25 เซนติเมตร
	และเวลา	23.15 น.	สูงกว่าระดับทะเลปานกลาง	1 เมตร	- เซนติเมตร
	น้ำขึ้น/น้ำลง เวลา	04.01 น.	ต่ำกว่าระดับทะเลปานกลาง	- เมตร	23 เซนติเมตร
วันพรุ่งนี้ (28 มี.ค. 62)	น้ำขึ้น/น้ำลง เวลา	17.41 น.	ต่ำกว่าระดับทะเลปานกลาง	- เมตร	55 เซนติเมตร
	และเวลา	09.13 น.	สูงกว่าระดับทะเลปานกลาง	1 เมตร	15 เซนติเมตร
	น้ำขึ้น/น้ำลง เวลา	04.26 น.	สูงกว่าระดับทะเลปานกลาง	- เมตร	51 เซนติเมตร
และเวลา	18.03 น.	ต่ำกว่าระดับทะเลปานกลาง	- เมตร	57 เซนติเมตร	

พยากรณ์อากาศประจำวันพุธที่ 27 มีนาคม พ.ศ. 2562
ออกประกาศ เวลา 11.00 น.

ภาคเหนือ

อากาศร้อนมีฝนเล็กน้อย
มีฝนฟ้าคะนอง ร้อยละ 40 ของพื้นที่
กับมีลมกระโชกแรงบางแห่ง

33-37°C

ภาคตะวันออกเฉียงเหนือ

มีฝนฟ้าคะนอง ร้อยละ 10 ของพื้นที่
กับมีลมกระโชกแรงบางแห่ง

35-39°C

ภาคกลาง

อากาศร้อนมีฝนเล็กน้อย
มีฝนฟ้าคะนอง ร้อยละ 30 ของพื้นที่
กับมีลมกระโชกแรงบางแห่ง

35-39°C

ภาคตะวันออก

มีฝนฟ้าคะนอง ร้อยละ 10 ของพื้นที่
พายุมีคลื่นสูง < 1 ม.
บริเวณที่มีฝนฟ้าคะนองคลื่นสูง ~ 1 ม.

31-39°C

ภาคใต้และตะวันตก

มีฝนฟ้าคะนอง ร้อยละ 30 ของพื้นที่
พายุมีคลื่นสูง < 1 ม.
บริเวณที่มีฝนฟ้าคะนองคลื่นสูง ~ 1 ม.

34-37°C

ภาคใต้และตะวันออก

มีฝนฟ้าคะนอง ร้อยละ 10 ของพื้นที่
พายุมีคลื่นสูง ~ 1 ม.
บริเวณที่มีฝนฟ้าคะนองคลื่นสูง 1-2 เมตร

30-36°C

ลักษณะอากาศทั่วไป

ประเทศไทยตอนบนมีอากาศร้อนโดยทั่วไป กับมีพายุฝนฟ้าคะนอง และมีลมกระโชกแรงบางแห่ง บริเวณภาคเหนือ ภาคตะวันออกเฉียงเหนือตอนบน และภาคกลางตอนบน จึงขอให้ประชาชนบริเวณดังกล่าวระวังอันตรายจากพายุฤดูร้อนที่จะเกิดขึ้น โดยหลีกเลี่ยงการอยู่ในที่โล่งแจ้ง ใต้ต้นไม้ใหญ่ สิ่งปลูกสร้างและป้ายโฆษณาที่ไม่แข็งแรง รวมถึงระวังอันตรายจากฟ้าผ่า สำหรับเกษตรกรควรเตรียมการป้องกันและระวังความเสียหายที่จะเกิดต่อผลผลิตทางการเกษตรไว้ด้วย

แผนที่แสดงพื้นที่เสี่ยงภัยฝนฟ้าคะนองและลมกระโชกแรง
ประจำวันพุธที่ 27 มีนาคม พ.ศ. 2562
ตั้งแต่เวลา 11.00 น. วันพุธ ถึง 11.00 น. วันพฤหัสบดี

พื้นที่เสี่ยงภัย

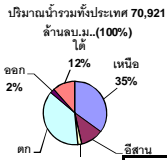
- สูง
- ปานกลาง

1. อุบลราชธานี
2. ขอนแก่น
3. ปทุมธานี
4. นครปฐม
5. สมุทรปราการ
6. สมุทรสาคร
7. สมุทรสงคราม
8. พระนครศรีอยุธยา
9. ฉะเชิงเทรา
10. สระบุรี

วันวิจัยและพัฒนาพยากรณ์อากาศ กองพยากรณ์อากาศ กรมอุตุนิยมวิทยา

สถานการณ์น้ำในอ่างเก็บน้ำ
ขนาดใหญ่ และขนาดกลาง





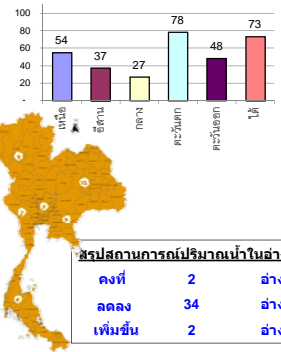
รายงานสรุปสภาพน้ำในอ่างเก็บน้ำขนาดใหญ่และขนาดกลาง

รายงานสถานการณ์ ณ วันที่ 27 มีนาคม 2562

ปริมาณน้ำในอ่างที่ใช้การได้ในสัปดาห์นี้ + มากกว่า / - น้อยกว่า สัปดาห์ก่อน **765.87** ล้าน ลบ.ม.

สรุปสถานการณ์ปริมาณน้ำในอ่างเก็บน้ำที่ใช้ในกิจกรรมทั่วประเทศ มากกว่าปริมาณน้ำที่ไหลเข้าอ่าง เมื่อเทียบกับสัปดาห์ก่อน การใช้น้ำอย่างระมัดระวัง

% ปริมาณน้ำรวมแต่ละภาคปัจจุบัน



สรุปสถานการณ์ปริมาณน้ำในอ่าง

คงที่	2	อ่าง
ลดลง	34	อ่าง
เพิ่มขึ้น	2	อ่าง

เปรียบเทียบปริมาณน้ำรวมทั่วประเทศสัปดาห์ก่อนกับปี 62 และ 61

วันที่ 27 มีนาคม 2562 เท่ากับ 44,598 ล้าน ลบ.ม. หรือ เท่ากับ 63%
 วันที่ 27 มีนาคม 2561 เท่ากับ 48,333 ล้าน ลบ.ม. หรือ เท่ากับ 68%

ภาค	สถานการณ์ปริมาณน้ำในอ่าง				ปริมาณน้ำเปลี่ยนแปลง (ล้าน ม.)	สถานะ
	ล่อง (แห่ง)	คงที่ (แห่ง)	เพิ่มขึ้น (แห่ง)	รวม (แห่ง)		
ภาคเหนือ	7	-	-	7	-294.00	ปริมาณน้ำในอ่างเก็บน้ำลดลง
ภาคตะวันออกเฉียงเหนือ	10	1	1	12	-93.00	ปริมาณน้ำในอ่างเก็บน้ำลดลง
ภาคกลาง	2	1	-	3	-16.00	ปริมาณน้ำในอ่างเก็บน้ำลดลง
ภาคตะวันออก	2	-	-	2	-251.00	ปริมาณน้ำในอ่างเก็บน้ำลดลง
ภาคตะวันออก	9	-	1	10	-30.87	ปริมาณน้ำในอ่างเก็บน้ำลดลง
ภาคใต้	4	-	-	4	-81.00	ปริมาณน้ำในอ่างเก็บน้ำลดลง
รวมทั้งประเทศ	34	2	2	38	-765.87	ปริมาณน้ำในอ่างเก็บน้ำลดลง

ภาค	อ่างเก็บน้ำ	ความจุที่ (ล้าน ม.)	ปริมาณน้ำที่ใช้งานได้ (ล้าน ม.)	ใช้การได้จริง (ล้าน ม.)	ปริมาณน้ำรวม วันที่ 27 มีนาคม 2561		ปัจจุบัน วันที่ 27 มีนาคม 2562				สัปดาห์ก่อน วันที่ 21 มีนาคม 2562				ปริมาณน้ำ + เพิ่มขึ้น - ลดลง (ล้าน ม.)	สถานการณ์ในอ่าง
					%	%	ปริมาณน้ำรวม		ปริมาณน้ำใช้การได้จริง		ปริมาณน้ำรวม		ปริมาณน้ำใช้การได้จริง			
							ปริมาณน้ำ (ล้าน ม.)	%	ปริมาณน้ำ (ล้าน ม.)	%	ปริมาณน้ำ (ล้าน ม.)	%	ปริมาณน้ำ (ล้าน ม.)	%		
ภาคเหนือ (7)																
1	ภูมิพล (2)	13,462	3,800	9,662	8,410	62%	7,168	53%	3,368	25%	7294	54%	3,494	26%	-126.00	ลดลง
2	สิริกิติ์ (2)	9,510	2,850	6,660	6,046	64%	5,453	57%	2,603	27%	5568	59%	2,718	29%	-115.00	ลดลง
3	แม่งัด	265	12	253	204	77%	199	75%	187	71%	207	78%	195	74%	-8.00	ลดลง
4	แม่งาว	263	14	249	87	33%	101	38%	87	33%	104	40%	90	34%	-3.00	ลดลง
5	กัวลม	106	3	103	86	81%	63	59%	60	57%	68	64%	65	61%	-5.00	ลดลง
6	กัวคอง	170	6	164	109	64%	117	69%	111	65%	120	71%	114	67%	-3.00	ลดลง
7	ควนน้อย	939	43	896	476	51%	376	40%	333	35%	410	44%	367	39%	-34.00	ลดลง
	แม่มอก	110	16	94	41	37%	38	35%	22	20%	41	37%	25	23%	-3.00	ลดลง
รวมภาคเหนือ		34.85%	24,825	6,744	18,081	62%	13,515	54%	6,749	27%	13812	56%	7,043	28%	-294.00	ลดลง
ภาคตะวันออกเฉียงเหนือ (12)																
8	ห้วยหลวง	136	7	129	68	50%	39	29%	32	24%	40	29%	33	24%	-1.00	ลดลง
9	น้ำจืด	520	45	475	302	58%	253	49%	208	40%	263	51%	218	42%	-10.00	ลดลง
10	น้ำพอง (2)	165	8	157	92	56%	88	53%	80	48%	92	56%	84	51%	-4.00	ลดลง
11	จุฬารัตน (2)	164	37	127	115	70%	79	48%	42	26%	80	49%	43	26%	-1.00	ลดลง
12	ลุมพินี (2)	2,431	581	1,850	1,283	53%	630	26%	49	2%	641	26%	60	2%	-11.00	ลดลง
13	ลำปาว	1,980	100	1,880	1,122	57%	624	32%	524	26%	673	34%	573	28%	-49.00	ลดลง
14	ลำตะคอง	314	22	292	170	54%	195	62%	173	55%	199	63%	177	56%	-4.00	ลดลง
15	ลำพระเพลิง	155	1	154	110	71%	50	32%	49	32%	49	32%	48	31%	1.00	เพิ่มขึ้น
16	มูลขาม	141	7	134	86	61%	55	39%	48	34%	56	40%	49	35%	-1.00	ลดลง
17	ลำแซะ	275	7	268	138	50%	124	45%	117	43%	127	46%	120	44%	-3.00	ลดลง
18	ลำน้ำรอง	121	3	118	66	55%	38	31%	35	29%	38	31%	35	29%	-	คงที่
19	สิรินธร (2)	1,966	831	1,135	1,204	61%	911	46%	80	4%	921	47%	90	5%	-10.00	ลดลง
รวมภาคตะวันออกเฉียงเหนือ		11.80%	8,369	1,649	6,720	57%	3,084	37%	1,437	17%	3179	38%	1,530	18%	-93.00	ลดลง
ภาคกลาง (3)																
20	ป่าสักชลสิทธิ์	960	3	957	451	47%	274	29%	271	28%	288	30%	285	30%	-14.00	ลดลง
21	ห้วยเสลา	160	17	143	89	56%	39	24%	22	14%	39	24%	22	14%	-	คงที่
22	กระเสียว	240	40	200	244	102%	55	23%	15	6%	57	24%	17	7%	-2.00	ลดลง
รวมภาคกลาง		1.92%	1,360	60	1,300	58%	368	27%	308	23%	384	28%	324	24%	-16.00	ลดลง
ภาคตะวันออก (2)																
23	ศรีนครินทร์ (2)	17,745	10,265	7,480	14,768	83%	14,963	84%	4,698	26%	15076	85%	4,811	27%	-113.00	ลดลง
24	วชิราลงกรณ (2)	8,860	3,012	5,848	5,595	63%	5,896	67%	2,884	33%	6034	68%	3,022	34%	-138.00	ลดลง
รวมภาคตะวันออก		37.51%	26,605	13,277	13,328	77%	20,858	78%	7,582	28%	21110	79%	7,833	29%	-251.00	ลดลง
ภาคใต้ (6+4)																
25	ขุนด่าน	224	5.00	219	109	49%	77	34%	72	32%	83	37%	78	35%	-6.00	ลดลง
26	คลองสี่ชัย	420	30.00	390	178	42%	157	37%	127	30%	167	40%	137	33%	-10.00	ลดลง
27	บางพระ (3)	117	12.00	105	77	66%	59	50%	47	40%	60	51%	48	41%	-1.00	ลดลง
28	หนองปลาไหล (3)	164	13.75	150	127	78%	110	67%	96	59%	111	68%	97	59%	-1.00	ลดลง
29	ประแสร์ (3)	295	20.00	275	206	70%	159	54%	139	47%	161	55%	141	48%	-2.00	ลดลง
30	มาบประชัน (3)	17	0.72	16	10	61%	12	72%	11	68%	12	75%	11.68	70%	-0.39	ลดลง
31	หนองคล้า (3)	21	1.00	20	10	44%	6	30%	5	25%	7	31%	5.58	26%	-0.16	ลดลง
32	ดอกกราย (3)	79	3.00	76	52	65%	43	54%	40	51%	46	58%	42.97	54%	-2.84	ลดลง
33	คลองใหญ่ (3)	45	3.00	42	30	65%	27	60%	24	54%	27	59%	23.96	53%	0.53	เพิ่มขึ้น
34	เขื่อนลั่นทมจินดา	295	19.00	276	117	40%	160	54%	141	48%	168	57%	149.00	51%	-8.00	ลดลง
รวมภาคใต้		11.55%	8,194	1,711	6,483	74%	5,961	73%	4,250	52%	6042	74%	4,331	53%	-81.00	ลดลง
รวมทั้งประเทศ		100%(38)	71,031	23,548	47,482	68%	44,598	63%	21,030	30%	45369	64%	21,795	31%	-765.87	ลดลง

ที่มาข้อมูล : ตารางสรุปสภาพน้ำในอ่างเก็บน้ำขนาดใหญ่ทั่วประเทศ และตารางสรุปสภาพน้ำในอ่างเก็บน้ำภาคตะวันออกเฉียงเหนือ กรมชลประทาน

หมายเหตุ :

- อ่างเก็บน้ำขนาดใหญ่ หมายถึง อ่างเก็บน้ำที่มีความจุตั้งแต่ 100 ล้าน ลบ.ม. ขึ้นไป
- เป็นอ่างเก็บน้ำอยู่ในความรับผิดชอบของการไฟฟ้าฝ่ายผลิตแห่งประเทศไทย(10) นอกนั้นอยู่ในความรับผิดชอบของกรมชลประทาน (28)
- เป็นอ่างเก็บน้ำขนาดกลางที่มีความสำคัญต่อการอุตสาหกรรมและการประปา ของลุ่มน้ำชายฝั่งทะเลตะวันออก
- ที่มา : กรมชลประทาน และการไฟฟ้าฝ่ายผลิตแห่งประเทศไทย
- จังหวัดที่มีอ่างเก็บน้ำขนาดใหญ่มีจำนวน 26 จังหวัด ไม่มี 50 จังหวัด

รศ. นายถิระ ตั้งถิ่นเกิดของอ่าง



ศูนย์เขื่อน



ศูนย์ป้องกันกักตุนน้ำ กรมทรัพยากรน้ำ

ลำดับของเขื่อนตามความจุ

- ศรีนครินทร์ 2.ภูมิพล 3.สิริกิติ์ 4.วชิราลงกรณ 5.รัชชประภา
- ลุมพินี 7.สิรินธร 8.บางหลวง 9.ลำปาว 10.ป่าสัก

ลำดับของเขื่อนตามปริมาณน้ำใช้การได้

- ภูมิพล 2.ศรีนครินทร์ 3.สิริกิติ์ 4.วชิราลงกรณ 5.รัชชประภา
- ลำปาว 7.ลุมพินี 8.บางหลวง 9.สิรินธร 10.ป่าสัก

รายงานสถานการณ์น้ำ
รายลุ่มน้ำ





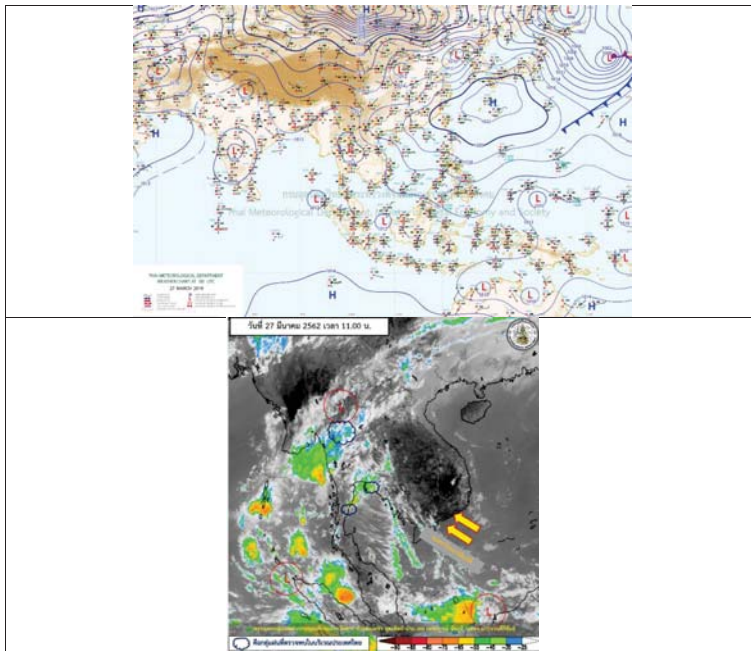
รายงานสถานการณ์น้ำและคาดการณ์น้ำในพื้นที่ ลุ่มน้ำโขง-ซี-มูล วันที่ 27 มีนาคม 2562

1. พยากรณ์อากาศ

ตารางที่ 1 พยากรณ์อากาศ

ภาคตะวันออกเฉียงเหนือ	อากาศร้อนในตอนกลางวัน โดยมีฝนฟ้าคะนอง ร้อยละ 10 ของพื้นที่ กับมีลมกระโชกแรงบางแห่ง ส่วนมากบริเวณจังหวัดเลย หนองบัวลำภู อุดรธานี ชัยภูมิ ขอนแก่น และนครราชสีมา
	อุณหภูมิต่ำสุด 23 - 27 องศาเซลเซียส
	อุณหภูมิสูงสุด 35 - 39 องศาเซลเซียส

ที่มา : https://www.tmd.go.th/daily_forecast.php



รูปที่ 1 พยากรณ์อากาศ วันที่ 27 มี.ค. 2562



2. สรุประดับน้ำรายวัน

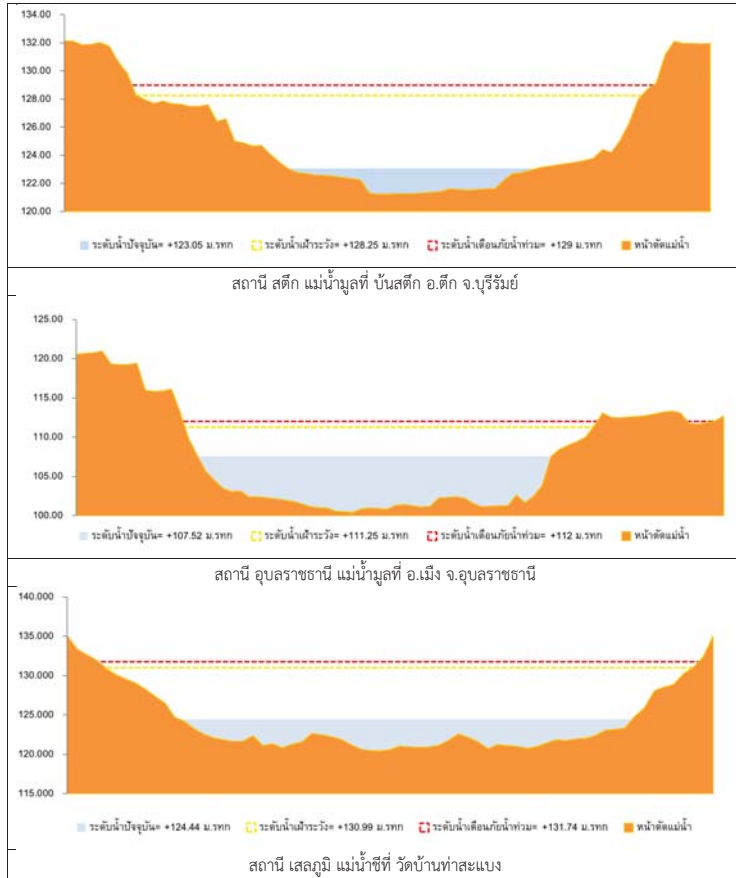
หมายเหตุ: แนวโน้มปริมาณการระบายน้ำในแม่น้ำโขงมีและระดับน้ำคาดการณ์ล่วงหน้า 3 วัน

ลำดับที่	คำนำ	พื้นที่	27-มี.ค.-62						แนวโน้ม					
			ระดับน้ำเดิม (ม.ทก.)	ระดับน้ำพรุ่งนี้ (ม.ทก.)	ระดับน้ำพรุ่งนี้ (ม.ทก.)	ระดับน้ำพรุ่งนี้ (ม.ทก.)	ระดับน้ำพรุ่งนี้ (ม.ทก.)	ระดับน้ำพรุ่งนี้ (ม.ทก.)						
1	น้ำชี	บ้านม่วงต บ.เมือง จ.มหาสารคาม โกลีตาบี E.66A	ค่า HH	137.65	138.40	129.66	129.72	129.73	129.80	129.72	129.73	129.65	129.74	30-มี.ค.-62
2	น้ำชี	บ้านม่วงต บ.เมือง จ.มหาสารคาม โกลีตาบี E.20A	ค่า HI	121.25	122.00	114.71	114.53	114.71	114.84	114.93	114.76	113.23	113.08	30-มี.ค.-62
3	น้ำชี	บ้านม่วงต บ.เมือง จ.มหาสารคาม โกลีตาบี E.18	ค่า HI	130.99	131.74	123.09	123.18	123.01	122.99	122.99	123.03	123.15	123.07	30-มี.ค.-62
4	น้ำชี	บ้านม่วงต บ.เมือง จ.มหาสารคาม โกลีตาบี E.91	ค่า HI	148.95	149.70	139.59	139.49	139.48	139.49	139.49	139.49	139.41	139.54	30-มี.ค.-62
5	น้ำชี	บ้านม่วงต บ.เมือง จ.มหาสารคาม โกลีตาบี MCA	ค่า HI	128.25	129.00	123.00	123.00	123.00	123.00	123.00	123.00	123.59	123.02	30-มี.ค.-62
6	น้ำชี	บ้านม่วงต บ.เมือง จ.มหาสารคาม โกลีตาบี M7	ค่า HI	111.25	112.00	106.54	106.57	106.55	106.56	106.48	106.53	106.59	106.37	30-มี.ค.-62

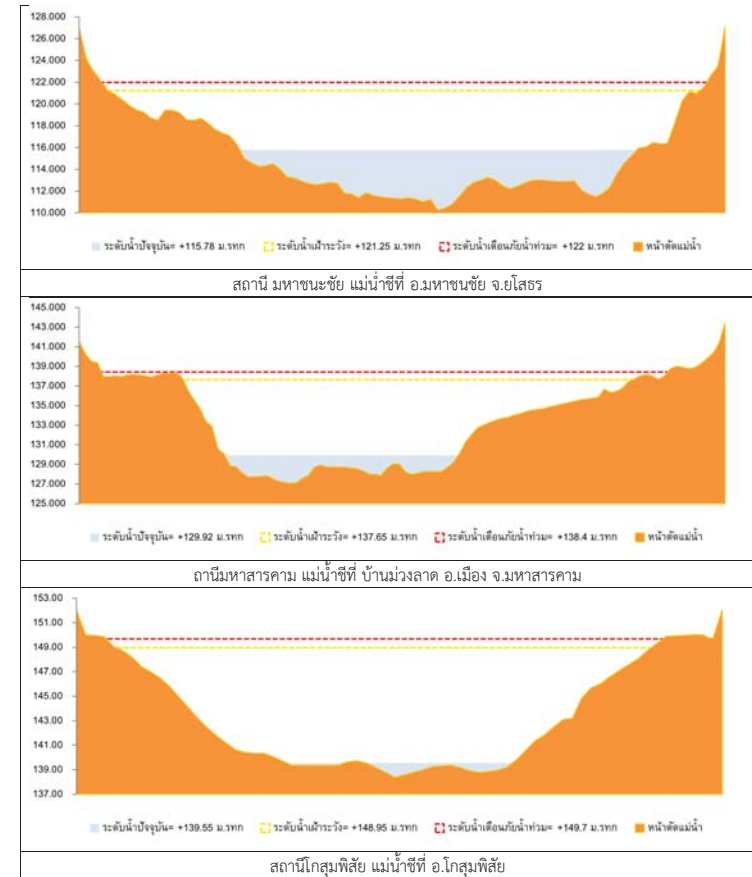
หมายเหตุ : -H ระดับน้ำสูงสุดเป็นเกณฑ์
 -HH ระดับน้ำสูงสุดในเกณฑ์



2.1 ระดับน้ำในลำน้ำ



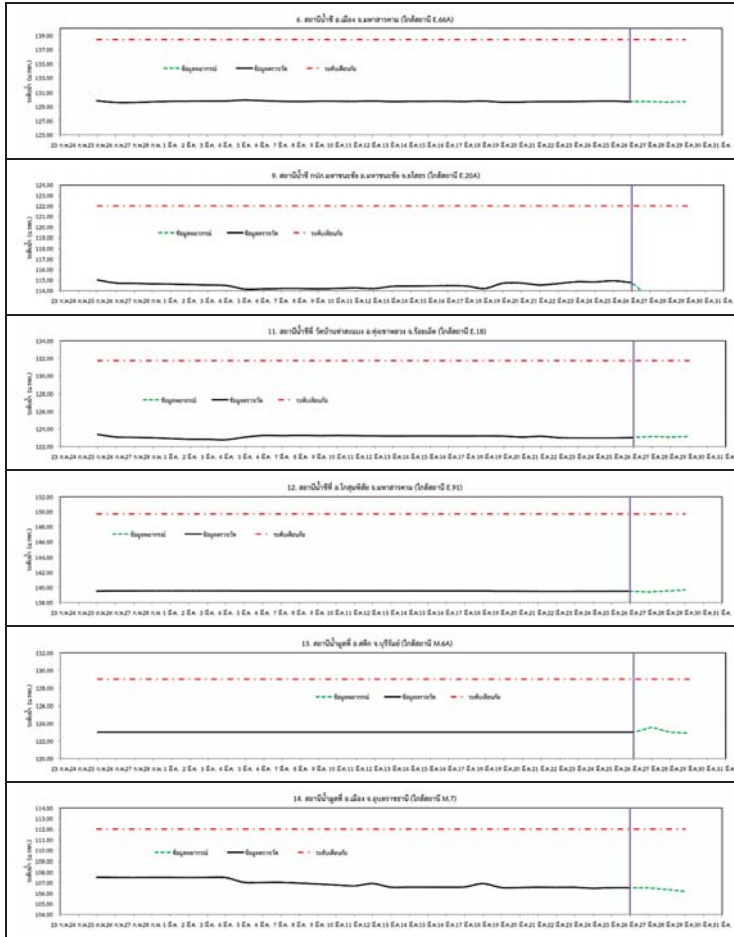
รูปที่ 2 กราฟระดับน้ำในลำน้ำ



รูปที่ 2 กราฟระดับน้ำในลำน้ำ (ต่อ)



3. ผลการวิเคราะห์สถานการณ์น้ำ



รูปที่ 3 กราฟระดับน้ำย้อนหลัง 30 วัน และค่าพยากรณ์



4. สรุปลสถานการณ์ ระดับน้ำอยู่ในเกณฑ์ปกติ



โครงการพัฒนาระบบพยากรณ์และเตือนภัยทรัพยากรน้ำ

ศูนย์ป้องกันวิกฤติน้ำ กรมทรัพยากรน้ำ กระทรวงทรัพยากรธรรมชาติและสิ่งแวดล้อม

180 ถนนพระรามที่ 6 ซอย 34 แขวงสามเสนใน เขตพญาไท กรุงเทพมหานคร 10400 โทรศัพท์ 0 2271 6000

http://tele-pwps.dwr.go.th



โครงการพัฒนาระบบพยากรณ์และเตือนภัยทรัพยากรน้ำ

ศูนย์ป้องกันวิกฤติน้ำ กรมทรัพยากรน้ำ กระทรวงทรัพยากรธรรมชาติและสิ่งแวดล้อม

180 ถนนพระรามที่ 6 ซอย 34 แขวงสามเสนใน เขตพญาไท กรุงเทพมหานคร 10400 โทรศัพท์ 0 2271 6000

http://tele-pwps.dwr.go.th



รายงานสถานการณ์น้ำลุ่มน้ำปิง วันที่ 27 มีนาคม 2562

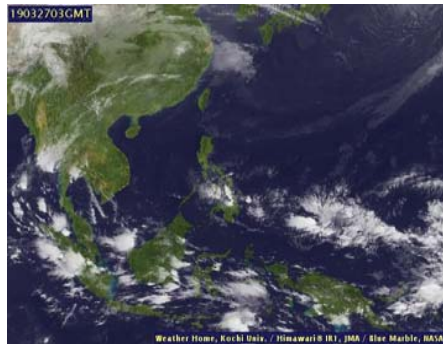
1) สภาพภูมิอากาศ (ที่มา : กรมอุตุนิยมวิทยา)

ลักษณะอากาศทั่วไป

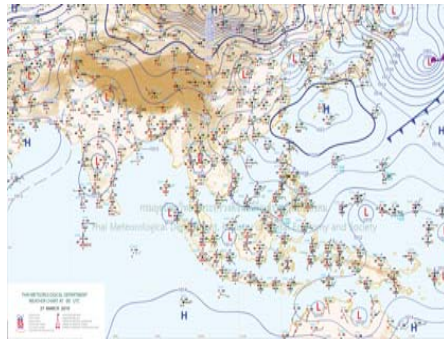
พยากรณ์อากาศ 24 ชั่วโมงข้างหน้า ประเทศไทยตอนบนมีอากาศร้อนในตอนกลางวัน โดยมีพายุฝนฟ้าคะนอง ลมกระโชกแรง และลูกเห็บตกบางพื้นที่บริเวณภาคเหนือ จึงขอให้ประชาชนบริเวณดังกล่าวระวังอันตรายจากพายุฤดูร้อนที่จะเกิดขึ้น โดยหลีกเลี่ยงการอยู่ในที่โล่งแจ้ง ใต้ต้นไม้ใหญ่ สิ่งปลูกสร้างและป้ายโฆษณาที่ไม่แข็งแรง รวมถึงระวังอันตรายจากฟ้าผ่า สำหรับเกษตรกรควรเตรียมการป้องกันและระวังความเสียหายที่จะเกิดต่อผลผลิตทางการเกษตรไว้ด้วย ส่วนภาคตะวันออกเฉียงเหนือ ภาคกลาง ภาคตะวันออก และภาคใต้ มีฝนฟ้าคะนองและลมกระโชกแรงบางแห่ง อนึ่ง ในช่วงวันที่ 28 มี.ค. - 1 เม.ย. 62 หย่อมความกดอากาศต่ำเนื่องจากความร้อนปกคลุมประเทศไทยตอนบน ทำให้บริเวณดังกล่าวมีอากาศร้อนโดยทั่วไป ในขณะที่จะมีคลื่นกระแสลมตะวันตกเคลื่อนผ่านภาคเหนือ ภาคกลางตอนบน และภาคตะวันออกเฉียงเหนือตอนบน ประกอบกับมีลมใต้และลมตะวันออกเฉียงใต้พัดปกคลุมภาคตะวันออกเฉียงเหนือตอนล่าง และภาคตะวันออกเฉียงเหนือตอนล่าง ทำให้บริเวณดังกล่าวยังคงมีฝนฟ้าคะนองเกิดขึ้น

สภาพอากาศภาคเหนือ (เวลา 06:00 น.วันนี้ - 06:00 น.วันพรุ่งนี้)

อากาศร้อนในตอนกลางวัน โดยมีพายุฝนฟ้าคะนอง ร้อยละ 20 ของพื้นที่ กับมีลมกระโชกแรง และมีลูกเห็บตกบางแห่ง ส่วนมากบริเวณจังหวัดแม่ฮ่องสอน เชียงใหม่ ลำพูน ลำปาง ตาก กำแพงเพชร และสุโขทัย อุณหภูมิต่ำสุด 18-24 องศาเซลเซียส อุณหภูมิสูงสุด 37-39 องศาเซลเซียส ลมตะวันตกเฉียงใต้ ความเร็ว 15-20 กม./ชม.



ภาพถ่ายดาวเทียม



แผนที่อากาศ

2) สรุปสถานการณ์ฝน

สรุปสถานการณ์ฝนในพื้นที่ลุ่มน้ำปิง จากข้อมูลตรวจวัดปริมาณน้ำฝนของสถานีโทรมาตร โครงการพัฒนาระบบพยากรณ์และเตือนภัยทรัพยากรน้ำ กรมทรัพยากรน้ำสะสม 24 ชั่วโมง ระหว่างวันที่ 26 มีนาคม 2562 เวลา 07:00 น. ถึง วันที่ 27 มีนาคม 2562 เวลา 07:00 น. และข้อมูลคาดการณ์ปริมาณน้ำฝนสะสม จากการประมวลผลข้อมูลภาพ NWP-WRF Model กรมอุตุนิยมวิทยา ดังแสดงในตาราง

สถานีโทรมาตร	ที่ตั้ง	ปริมาณฝนตรวจวัดสะสม (ม.ม.)			ปริมาณฝนสะสมคาดการณ์ล่วงหน้า (ม.ม.)		
		3 วัน	2 วัน	เมื่อวาน	วันนี้	พรุ่งนี้	3 วัน
061503T น้ำแม่ต้นที่บ้านคดอย	ต.ยางเปียง อ.อมก๋อย จ.เชียงใหม่	0.00	0.00	0.00	29.00	89.50	89.50

รายงานสถานการณ์น้ำลุ่มน้ำปิง วันที่ 27 มีนาคม 2562

สถานีโทรมาตร	ที่ตั้ง	ปริมาณฝนตรวจวัดสะสม (ม.ม.)			ปริมาณฝนสะสมคาดการณ์ล่วงหน้า (ม.ม.)		
		3 วัน	2 วัน	เมื่อวาน	วันนี้	พรุ่งนี้	3 วัน
062002T โรงเรียนบ้านโป่งน้ำร้อน	ต.โป่งน้ำร้อน อ.คลองลาน จ.กำแพงเพชร	0.00	0.00	0.00	45.83	83.88	83.88
060813T โรงเรียนวัดยั้งเมิน	ต.ยั้งเมิน อ.สะเมิง จ.เชียงใหม่	0.00	0.00	0.00	2.92	30.98	30.98
060710T โรงเรียนแม่ต๋ายไคร้	ต.แม่ทาเหนือ อ.แม่ออน จ.เชียงใหม่	3.00	3.00	3.00	14.93	37.37	37.37
060906T โรงเรียนบ้านนาทราย	ต.นาทราย อ.ลี้ จ.ลำพูน	1.50	1.50	1.50	37.52	79.40	79.40
061902T โรงเรียนบ้านหนองกระทุ่ม	ต.โป่งแดง อ.เมือง จ.ตาก	1.00	1.00	1.00	20.53	42.64	42.64
061103T รพ.สต.บ้านแอ่นจัดสรร	ต.บ้านแอ่น อ.ดอยเต่า จ.เชียงใหม่	0.00	0.00	0.00	40.83	55.83	55.83
060814T น้ำแม่ขานที่บ้านท่าโป่ง	ต.บ้านแอ่น อ.สันป่าตอง จ.เชียงใหม่	1.50	1.50	1.50	0.00	13.13	13.13
060711T โรงเรียนวัดห้วยแก้ว	ต.ห้วยแก้ว อ.แม่ออน จ.เชียงใหม่	0.00	0.00	0.00	8.08	25.00	25.00
060907T โรงเรียนบ้านปงแมลอบ	ต.ท่าแมลอบ อ.แม่ทา จ.ลำพูน	0.00	0.00	0.00	27.94	51.09	51.09
060205T โรงเรียนบ้านทุ่งข้าวพวง	ต.ทุ่งข้าวพวง อ.เชียงดาว จ.เชียงใหม่	0.00	0.00	0.00	10.00	24.91	24.91
060306T โรงเรียนพร้าวบูรพา	ต.เวียง อ.พร้าว จ.เชียงใหม่	0.00	0.00	0.00	34.67	90.00	93.50
061207T โรงเรียนบ้านแมนจอร์	ต.แมนจอร์ อ.แม่แจ่ม จ.เชียงใหม่	0.00	0.00	0.00	8.06	47.84	47.84
061206T น้ำแม่แจ่มที่บ้านทัพ	ต.ท่าผา อ.แม่แจ่ม จ.เชียงใหม่	0.00	0.00	0.00	48.34	128.04	128.04

หมายเหตุ : ปริมาณฝนสะสมคาดการณ์ ได้จากการประมวลผลและคำนวณข้อมูลภาพจาก NWP-WRF Model กรมอุตุนิยมวิทยา

3) สรุประดับน้ำรายวัน

สรุปสถานการณ์น้ำในพื้นที่ลุ่มน้ำปิง จากข้อมูลตรวจวัดระดับน้ำของสถานีโทรมาตรโครงการพัฒนาระบบพยากรณ์และเตือนภัยทรัพยากรน้ำ กรมทรัพยากรน้ำ ณ เวลา 07:00 น. ของวันที่ 27 มีนาคม 2562 และข้อมูลระดับน้ำคาดการณ์จากแบบจำลองทางคณิตศาสตร์ ดังแสดงในตาราง

สถานีโทรมาตร	ที่ตั้ง	ระดับเตือนภัย	ระดับน้ำตรวจวัด (ม.รทก)		ระดับน้ำคาดการณ์ล่วงหน้า			
			เมื่อวาน	วันนี้	1 วัน	2 วัน	3 วัน	แนวโน้ม
060109T แม่น้ำปิงที่บ้านสบอ้อ	ต.แม่สะ อ.เชียงดาว จ.เชียงใหม่	372.444	368.65	368.64	368.64	368.64	368.64	คงที่
060905T น้ำแม่ลี้ที่อำเภอลี้	ต.ลี้ อ.ลี้ จ.ลำพูน	468.686	462.57	462.57	462.57	462.57	462.57	คงที่
061503T น้ำแม่ต้นที่บ้านคดอย	ต.ยางเปียง อ.อมก๋อย จ.เชียงใหม่	792.425	788.01	788.04	788.04	788.04	788.04	คงที่
061401T น้ำแม่ทาที่บ้านโป่งทุ่ง	ต.โป่งทุ่ง อ.ดอยเต่า จ.เชียงใหม่	313.195	309.58	309.52	309.52	309.52	309.51	คงที่
061901T คลองแม่ระกาที่บ้านวังชะโอน	ต.ท่าไม้ อ.พรานกระต่าย จ.กำแพงเพชร	92.706	89.30	89.33	89.33	89.33	89.33	คงที่
061701T ห้วยแม่ท้อที่อำเภอเมืองตาก	ต.แม่ท้อ อ.เมืองตาก จ.ตาก	109.236	106.20	106.16	106.16	106.16	106.16	คงที่
061801T คลองวังเจ้าที่บ้านคลองลึก	ต.เขียงทอง อ.วังเจ้า จ.ตาก	114.159	109.99	109.99	109.99	109.99	109.99	คงที่
062001T คลองสวนหมากที่บ้านน้ำโพ	ต.ท่าขุนราม อ.เมือง จ.กำแพงเพชร	83.383	79.88	79.85	79.85	79.85	79.85	คงที่
060110T แม่ น้ำปิงที่บ้านบางแก้ว	ต.บางแก้ว อ.บรรพตพิสัย จ.นครสวรรค์	40.374	37.28	37.25	37.13	37.04	36.99	คงที่



โครงการพัฒนาระบบพยากรณ์และเตือนภัยทรัพยากรน้ำ

ศูนย์ป้องกันวิกฤติน้ำ กรมทรัพยากรน้ำ กระทรวงทรัพยากรธรรมชาติและสิ่งแวดล้อม

180 ถนนพระรามที่ 6 ซอย 34 แขวงสามเสนใน เขตพญาไท กรุงเทพมหานคร 10400 โทรศัพท์ 0 2271 6000

http://tele-pwps.dwr.go.th



โครงการพัฒนาระบบพยากรณ์และเตือนภัยทรัพยากรน้ำ

ศูนย์ป้องกันวิกฤติน้ำ กรมทรัพยากรน้ำ กระทรวงทรัพยากรธรรมชาติและสิ่งแวดล้อม

180 ถนนพระรามที่ 6 ซอย 34 แขวงสามเสนใน เขตพญาไท กรุงเทพมหานคร 10400 โทรศัพท์ 0 2271 6000

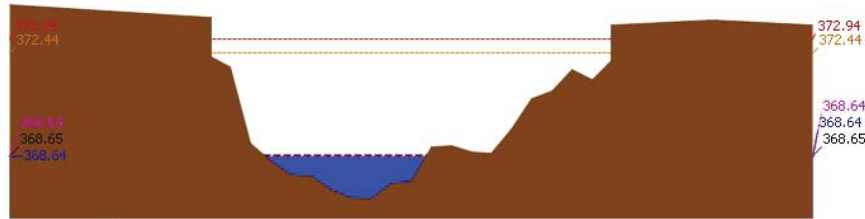
http://tele-pwps.dwr.go.th



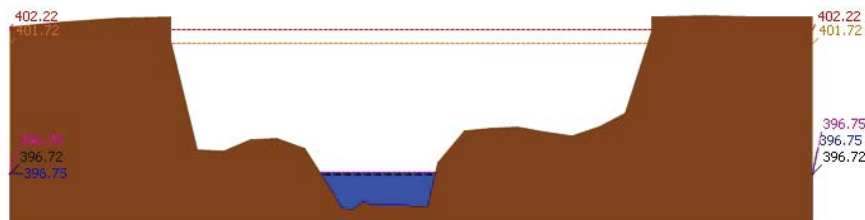
รายงานสถานการณ์น้ำลุ่มน้ำปิง วันที่ 27 มีนาคม 2562

สถานีโทรมาตร	ที่ตั้ง	ระดับเตือนภัย	ระดับน้ำตรวจวัด (ม.รทก)		ระดับน้ำคาดการณ์ล่วงหน้า			
			เมื่อวาน	วันนี้	1 วัน	2 วัน	3 วัน	แนวโน้ม
060111T แม่น้ำปิงที่บ้านปากร่องห้วยจี่	ต.ตากออก อ.บ้านตาก จ.ตาก	119.165	118.05	118.18	118.18	118.18	118.18	คงที่
060305T น้ำแม่จืดที่บ้านโป่งบัวบาน	ต.แม่ปิง อ.พร้าว จ.เชียงใหม่	401.724	396.72	396.75	396.75	396.75	396.75	คงที่
060814T น้ำแม่ขานที่บ้านท่าโป่ง	ต.บ้านแม่ อ.สันป่าตอง จ.เชียงใหม่	312.826	307.66	307.66	307.66	307.66	307.66	คงที่
061206T น้ำแม่แจ่มที่บ้านทัพ	ต.ท่าผา อ.แม่แจ่ม จ.เชียงใหม่	470.269	466.80	466.81	466.81	466.81	466.81	คงที่
060709T น้ำแม่กว้งที่ลำพูน	ต.เวียงยอง อ.เมือง จ.ลำพูน	294.671	290.45	290.55	290.55	290.55	290.55	คงที่

3.1) ระดับน้ำในลำน้ำ

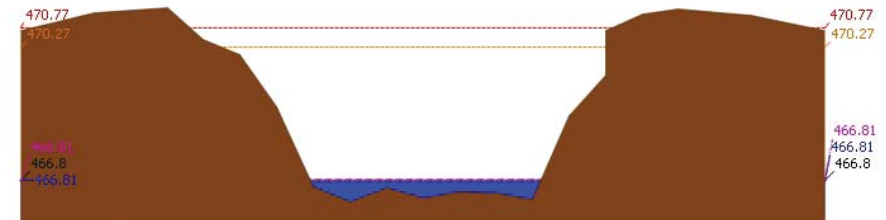


ระดับปัจจุบัน ระดับวิกฤติ ระดับเฝ้าระวัง เมื่อวาน 7:00 น. คาดการณ์ล่วงหน้า 1 วัน
สถานี 060109T แม่น้ำปิงที่บ้านสบฮ้อย ต.แม่ปิง อ.เชียงดาว จ.เชียงใหม่ ระดับน้ำ 368.64 ม.รทก.

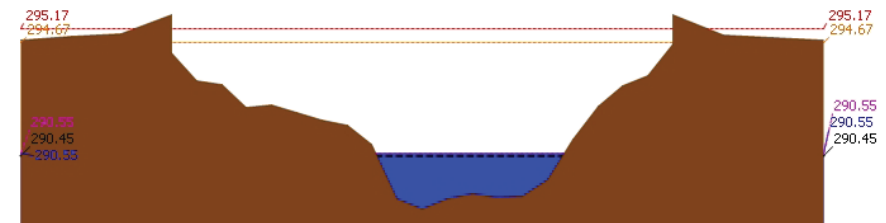


ระดับปัจจุบัน ระดับวิกฤติ ระดับเฝ้าระวัง เมื่อวาน 7:00 น. คาดการณ์ล่วงหน้า 1 วัน
สถานี 060305T น้ำแม่จืดที่บ้านโป่งบัวบาน ต.แม่ปิง อ.พร้าว จ.เชียงใหม่ ระดับน้ำ 396.75 ม.รทก.

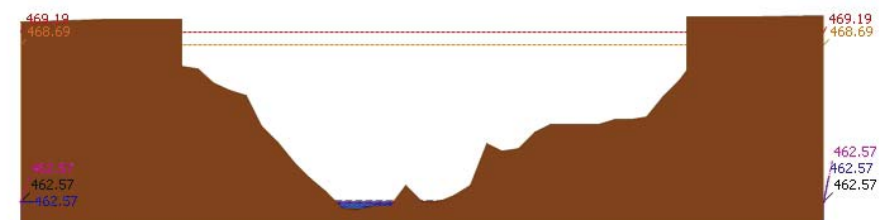
รายงานสถานการณ์น้ำลุ่มน้ำปิง วันที่ 27 มีนาคม 2562



ระดับปัจจุบัน ระดับวิกฤติ ระดับเฝ้าระวัง เมื่อวาน 7:00 น. คาดการณ์ล่วงหน้า 1 วัน
สถานี 061206T น้ำแม่แจ่มที่บ้านทัพ ต.ท่าผา อ.แม่แจ่ม จ.เชียงใหม่ ระดับน้ำ 466.81 ม.รทก.



ระดับปัจจุบัน ระดับวิกฤติ ระดับเฝ้าระวัง เมื่อวาน 7:00 น. คาดการณ์ล่วงหน้า 1 วัน
สถานี 060709T น้ำแม่กว้งที่ลำพูน ต.เวียงยอง อ.เมือง จ.ลำพูน ระดับน้ำ 290.55 ม.รทก.



ระดับปัจจุบัน ระดับวิกฤติ ระดับเฝ้าระวัง เมื่อวาน 7:00 น. คาดการณ์ล่วงหน้า 1 วัน
สถานี 060905T น้ำแม่ลือที่ท่าเกอสี ต.ลือ อ.ลำพูน ระดับน้ำ 462.57 ม.รทก.



โครงการพัฒนาระบบพยากรณ์และเตือนภัยทรัพยากรน้ำ

ศูนย์ป้องกันวิกฤติน้ำ กรมทรัพยากรน้ำ กระทรวงทรัพยากรธรรมชาติและสิ่งแวดล้อม

180 ถนนพระรามที่ 6 ซอย 34 แขวงสามเสนใน เขตพญาไท กรุงเทพมหานคร 10400 โทรศัพท์ 0 2271 6000

<http://tele-pwps.dwr.go.th>



โครงการพัฒนาระบบพยากรณ์และเตือนภัยทรัพยากรน้ำ

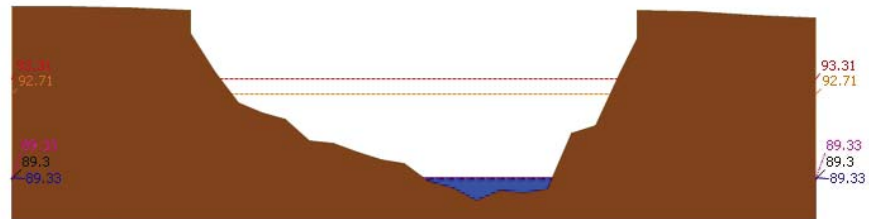
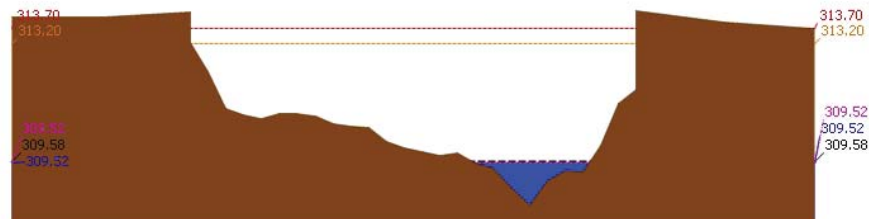
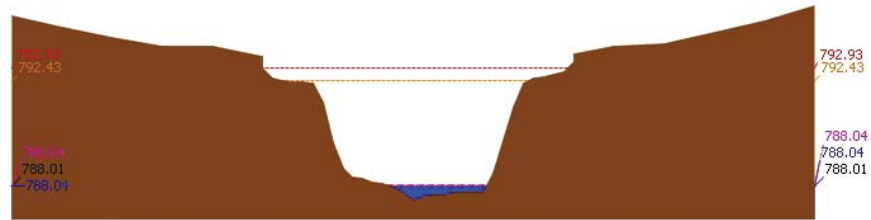
ศูนย์ป้องกันวิกฤติน้ำ กรมทรัพยากรน้ำ กระทรวงทรัพยากรธรรมชาติและสิ่งแวดล้อม

180 ถนนพระรามที่ 6 ซอย 34 แขวงสามเสนใน เขตพญาไท กรุงเทพมหานคร 10400 โทรศัพท์ 0 2271 6000

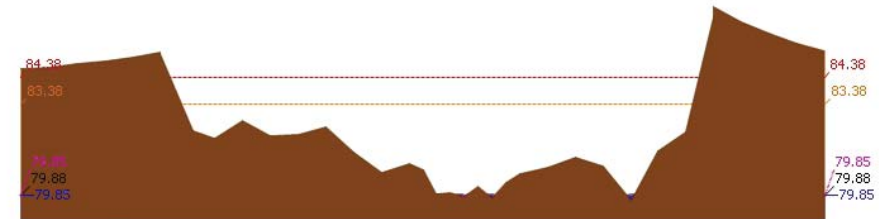
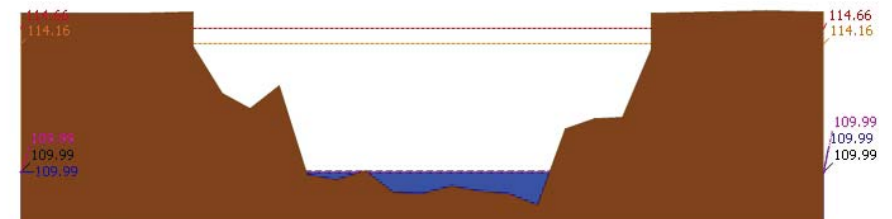
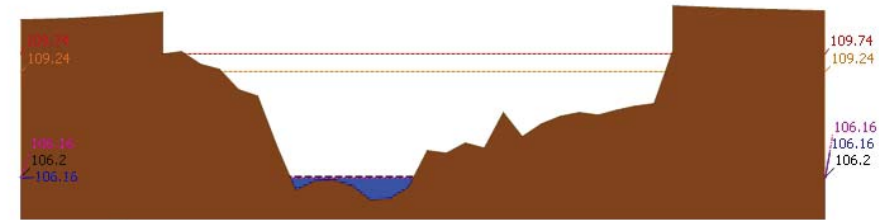
<http://tele-pwps.dwr.go.th>



รายงานสถานการณ์น้ำลุ่มน้ำปิง วันที่ 27 มีนาคม 2562



รายงานสถานการณ์น้ำลุ่มน้ำปิง วันที่ 27 มีนาคม 2562





โครงการพัฒนาระบบพยากรณ์และเตือนภัยทรัพยากรน้ำ

ศูนย์ป้องกันวิกฤติน้ำ กรมทรัพยากรน้ำ กระทรวงทรัพยากรธรรมชาติและสิ่งแวดล้อม

180 ถนนพระรามที่ 6 ซอย 34 แขวงสามเสนใน เขตพญาไท กรุงเทพมหานคร 10400 โทรศัพท์ 0 2271 6000

http://tele-pwps.dwr.go.th



โครงการพัฒนาระบบพยากรณ์และเตือนภัยทรัพยากรน้ำ

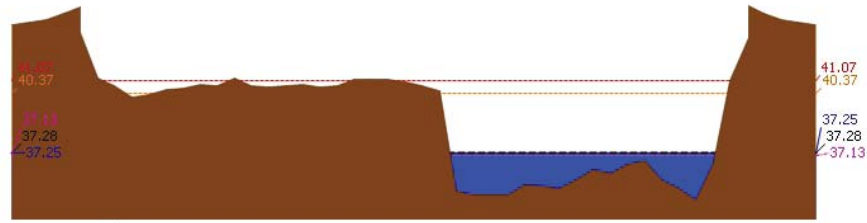
ศูนย์ป้องกันวิกฤติน้ำ กรมทรัพยากรน้ำ กระทรวงทรัพยากรธรรมชาติและสิ่งแวดล้อม

180 ถนนพระรามที่ 6 ซอย 34 แขวงสามเสนใน เขตพญาไท กรุงเทพมหานคร 10400 โทรศัพท์ 0 2271 6000

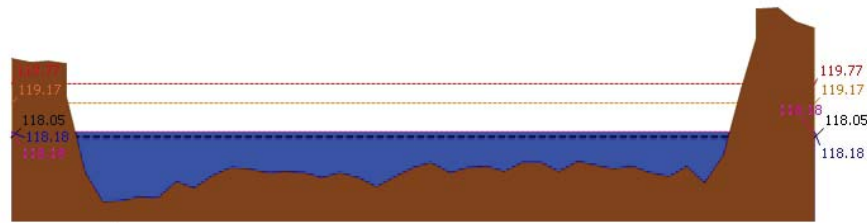
http://tele-pwps.dwr.go.th



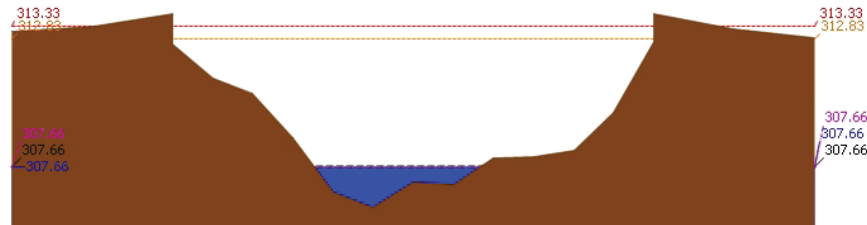
รายงานสถานการณ์น้ำลุ่มน้ำปิง วันที่ 27 มีนาคม 2562



▲ ระดับปัจจุบัน --- ระดับวิกฤติ --- ระดับเฝ้าระวัง ----- เมื่อวาน 7:00 น. - - - - - คาดการณ์ล่วงหน้า 1 วัน
สถานี 060110T แม่น้ำปิงที่บ้านบางแก้ว ต.บางแก้ว อ.บรรพตพิสัย จ.นครสวรรค์ ระดับน้ำ 37.25 ม.รทก.



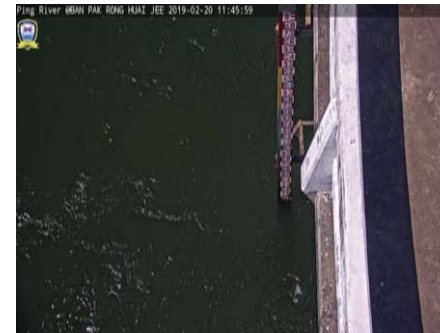
▲ ระดับปัจจุบัน --- ระดับวิกฤติ --- ระดับเฝ้าระวัง ----- เมื่อวาน 7:00 น. - - - - - คาดการณ์ล่วงหน้า 1 วัน
สถานี 060111T แม่น้ำปิงที่บ้านปากร่องห้วยจี่ ต.ตากออก อ.บ้านตาก จ.ตาก ระดับน้ำ 118.18 ม.รทก.



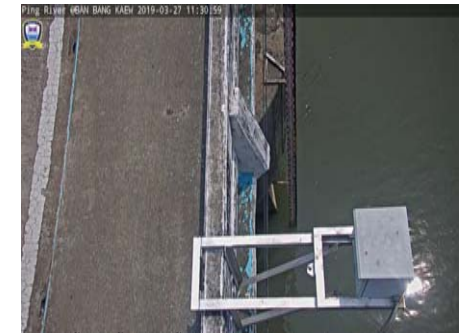
▲ ระดับปัจจุบัน --- ระดับวิกฤติ --- ระดับเฝ้าระวัง ----- เมื่อวาน 7:00 น. - - - - - คาดการณ์ล่วงหน้า 1 วัน
สถานี 060814T น้ำแม่ฆานที่บ้านท่าโป่ง ต.บ้านแม่ อ.สันป่าตอง จ.เชียงใหม่ ระดับน้ำ 307.66 ม.รทก.

3.2) ภาพสถานการณ์น้ำจากกล้อง CCTV

รายงานสถานการณ์น้ำลุ่มน้ำปิง วันที่ 27 มีนาคม 2562



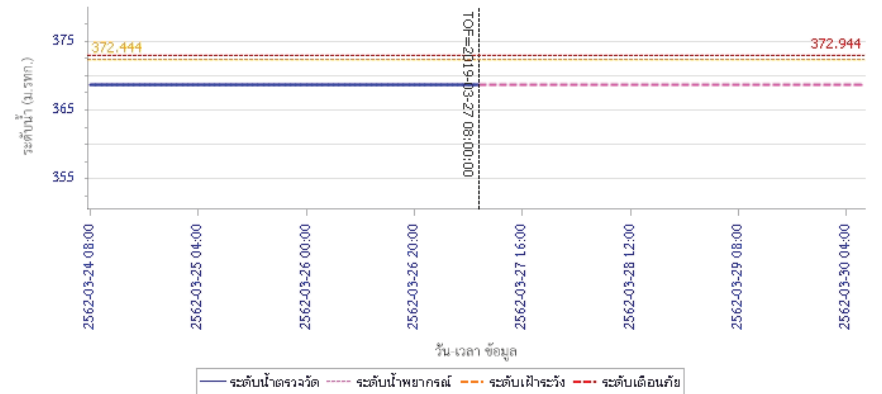
แม่น้ำปิงที่บ้านปากร่องห้วยจี่ ต.ตากออก อ.บ้านตาก จ.ตาก



แม่น้ำปิงที่บ้านบางแก้ว ต.บางแก้ว อ.บรรพตพิสัย จ.นครสวรรค์

4) ผลการวิเคราะห์สถานการณ์น้ำ

ผลการคำนวณระดับน้ำ สถานี 060109T แม่น้ำปิงที่บ้านสบอ้อ ต.แม่ระ อ.เชียงดาว จ.เชียงใหม่





โครงการพัฒนาระบบพยากรณ์และเตือนภัยทรัพยากรน้ำ

ศูนย์ป้องกันวิกฤติน้ำ กรมทรัพยากรน้ำ กระทรวงทรัพยากรธรรมชาติและสิ่งแวดล้อม

180 ถนนพระรามที่ 6 ซอย 34 แขวงสามเสนใน เขตพญาไท กรุงเทพมหานคร 10400 โทรศัพท์ 0 2271 6000

<http://tele-pwps.dwr.go.th>



โครงการพัฒนาระบบพยากรณ์และเตือนภัยทรัพยากรน้ำ

ศูนย์ป้องกันวิกฤติน้ำ กรมทรัพยากรน้ำ กระทรวงทรัพยากรธรรมชาติและสิ่งแวดล้อม

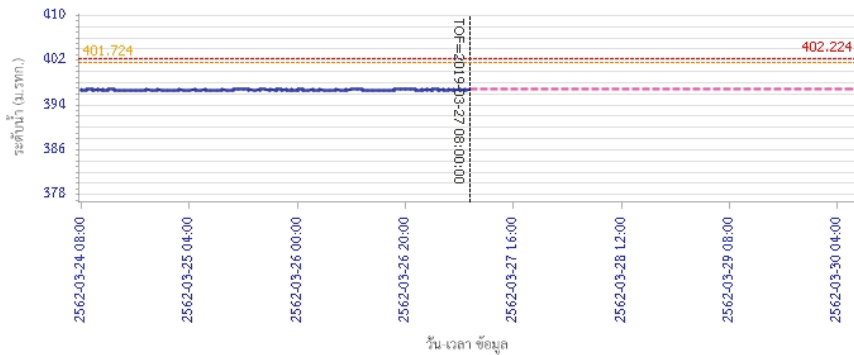
180 ถนนพระรามที่ 6 ซอย 34 แขวงสามเสนใน เขตพญาไท กรุงเทพมหานคร 10400 โทรศัพท์ 0 2271 6000

<http://tele-pwps.dwr.go.th>



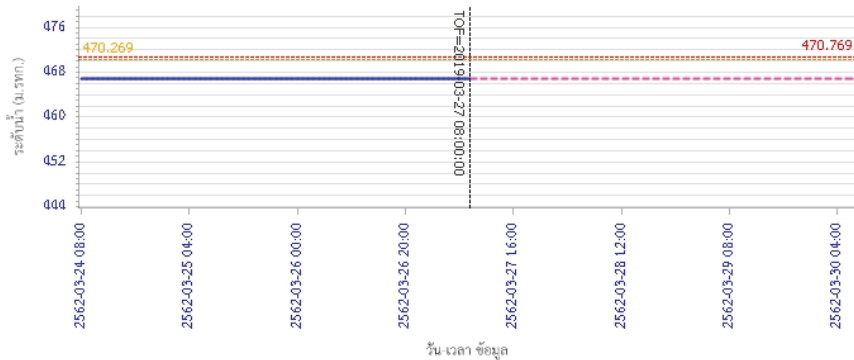
รายงานสถานการณ์น้ำลุ่มน้ำปิง วันที่ 27 มีนาคม 2562

ผลการคำนวณระดับน้ำ สถานี 060305T น้ำแม่จิดที่บ้านโป่งบัวบาน ต.แม่ปึง อ.พริ้ว จ.เชียงใหม่



— ระดับน้ำตรวจวัด
 - - - ระดับน้ำพยากรณ์
 - - - ระดับน้ำระวัง
 - - - ระดับเตือนภัย

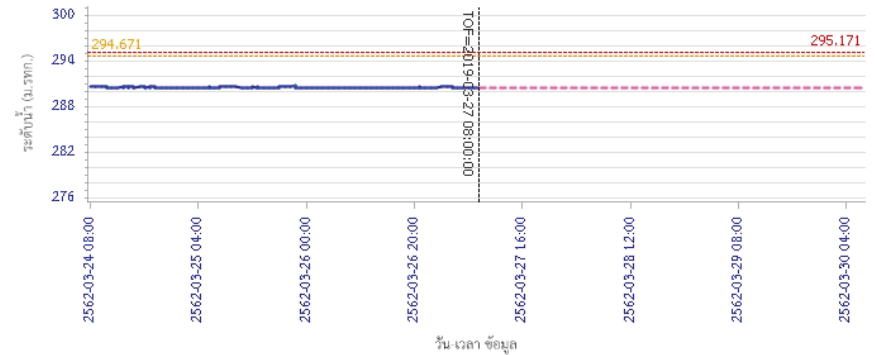
ผลการคำนวณระดับน้ำ สถานี 061206T น้ำแม่แจ่มที่บ้านทัพ ต.ท่าผา อ.แม่แจ่ม จ.เชียงใหม่



— ระดับน้ำตรวจวัด
 - - - ระดับน้ำพยากรณ์
 - - - ระดับน้ำระวัง
 - - - ระดับเตือนภัย

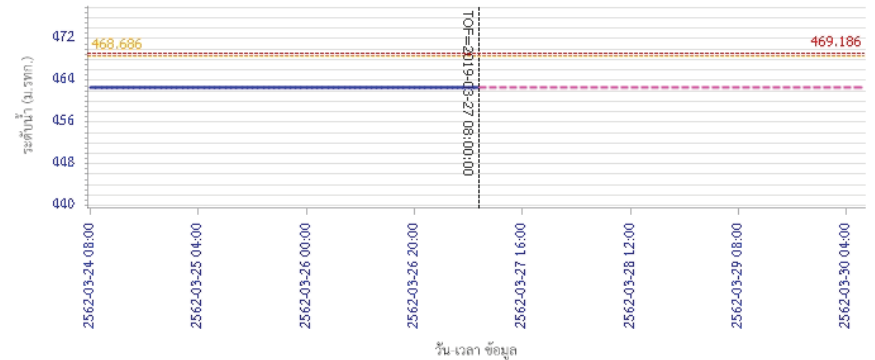
รายงานสถานการณ์น้ำลุ่มน้ำปิง วันที่ 27 มีนาคม 2562

ผลการคำนวณระดับน้ำ สถานี 060709T น้ำแม่กวางที่สำหูน ต.เวียงยอง อ.เมือง จ.ลำพูน



— ระดับน้ำตรวจวัด
 - - - ระดับน้ำพยากรณ์
 - - - ระดับน้ำระวัง
 - - - ระดับเตือนภัย

ผลการคำนวณระดับน้ำ สถานี 060905T น้ำแม่สีที่อำเภอสี ต.สี อ.สี จ.ลำพูน



— ระดับน้ำตรวจวัด
 - - - ระดับน้ำพยากรณ์
 - - - ระดับน้ำระวัง
 - - - ระดับเตือนภัย



โครงการพัฒนาระบบพยากรณ์และเตือนภัยทรัพยากรน้ำ

ศูนย์ป้องกันวิกฤติน้ำ กรมทรัพยากรน้ำ กระทรวงทรัพยากรธรรมชาติและสิ่งแวดล้อม

180 ถนนพระรามที่ 6 ซอย 34 แขวงสามเสนใน เขตพญาไท กรุงเทพมหานคร 10400 โทรศัพท์ 0 2271 6000

http://tele-pwps.dwr.go.th



โครงการพัฒนาระบบพยากรณ์และเตือนภัยทรัพยากรน้ำ

ศูนย์ป้องกันวิกฤติน้ำ กรมทรัพยากรน้ำ กระทรวงทรัพยากรธรรมชาติและสิ่งแวดล้อม

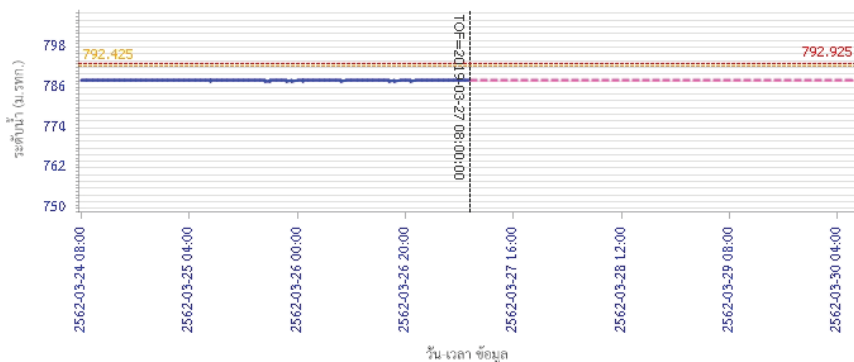
180 ถนนพระรามที่ 6 ซอย 34 แขวงสามเสนใน เขตพญาไท กรุงเทพมหานคร 10400 โทรศัพท์ 0 2271 6000

http://tele-pwps.dwr.go.th



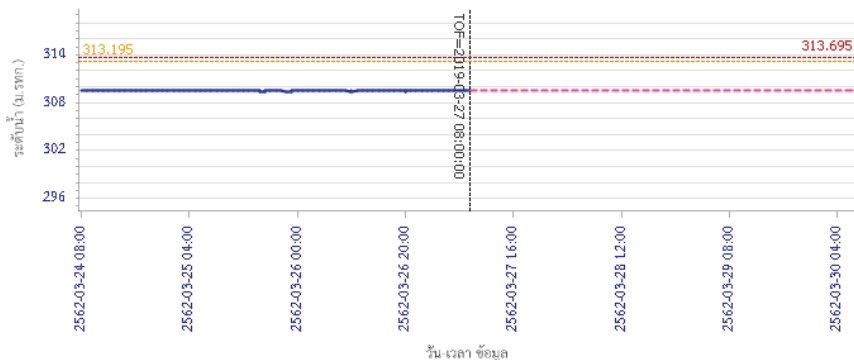
รายงานสถานการณ์น้ำลุ่มน้ำปิง วันที่ 27 มีนาคม 2562

ผลการคำนวณระดับน้ำ สถานี 061503T น้ำแม่ตื่นที่บ้านคอย ต.ยางเปียง อ.อมก๋อย จ.เชียงใหม่



— ระดับน้ำตรวจวัด
 - - - ระดับน้ำพยากรณ์
 - - - ระดับน้ำเฝ้าระวัง
 - - - ระดับเตือนภัย

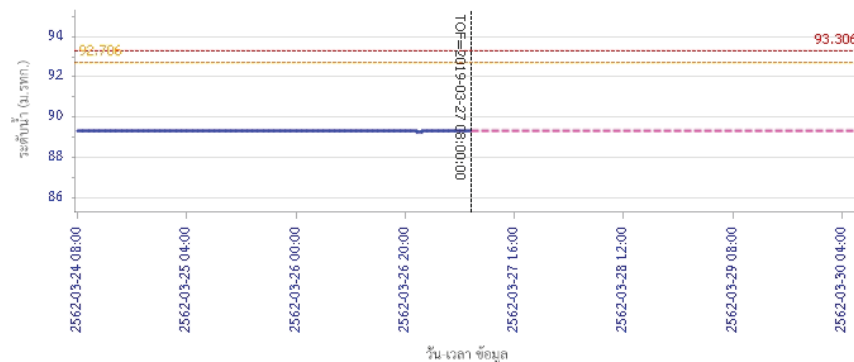
ผลการคำนวณระดับน้ำ สถานี 061401T น้ำแม่หาดที่บ้านโป่งทุ่ง ต.โป่งทุ่ง อ.ดอยเต่า จ.เชียงใหม่



— ระดับน้ำตรวจวัด
 - - - ระดับน้ำพยากรณ์
 - - - ระดับน้ำเฝ้าระวัง
 - - - ระดับเตือนภัย

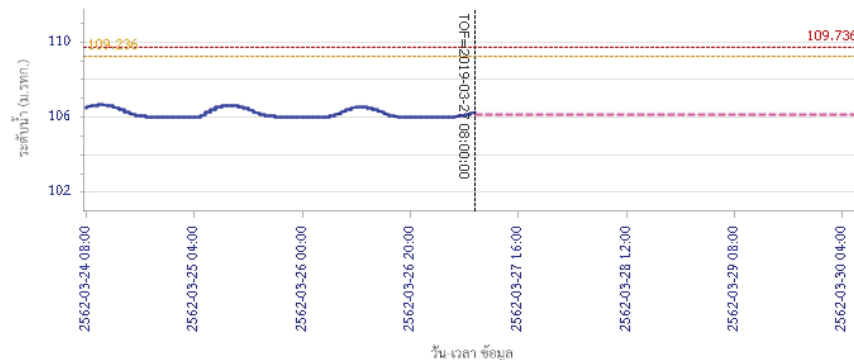
รายงานสถานการณ์น้ำลุ่มน้ำปิง วันที่ 27 มีนาคม 2562

ผลการคำนวณระดับน้ำ สถานี 061901T คลองแม่ระกาที่บ้านวังระเอน ต.ท่าไม้ อ.พรานกระต่าย จ.กำแพงเพชร



— ระดับน้ำตรวจวัด
 - - - ระดับน้ำพยากรณ์
 - - - ระดับน้ำเฝ้าระวัง
 - - - ระดับเตือนภัย

ผลการคำนวณระดับน้ำ สถานี 061701T ห้วยแม่หือที่อำเภอเมืองตาก ต.แม่หือ อ.เมืองตาก จ.ตาก



— ระดับน้ำตรวจวัด
 - - - ระดับน้ำพยากรณ์
 - - - ระดับน้ำเฝ้าระวัง
 - - - ระดับเตือนภัย



โครงการพัฒนาระบบพยากรณ์และเตือนภัยทรัพยากรน้ำ

ศูนย์ป้องกันวิกฤติน้ำ กรมทรัพยากรน้ำ กระทรวงทรัพยากรธรรมชาติและสิ่งแวดล้อม
180 ถนนพระรามที่ 6 ซอย 34 แขวงสามเสนใน เขตพญาไท กรุงเทพมหานคร 10400 โทรศัพท์ 0 2271 6000
<http://tele-pwps.dwr.go.th>



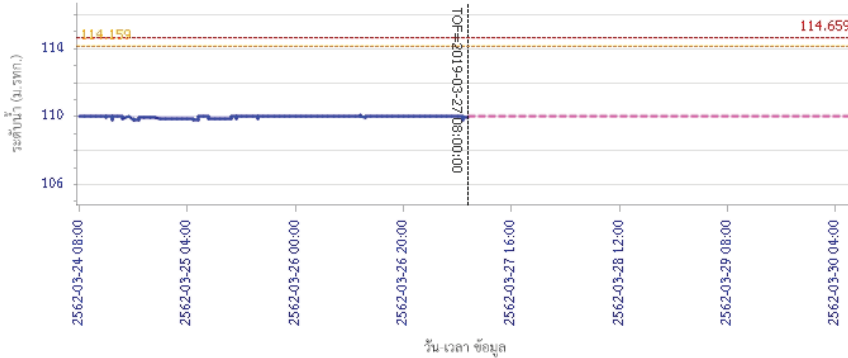
โครงการพัฒนาระบบพยากรณ์และเตือนภัยทรัพยากรน้ำ

ศูนย์ป้องกันวิกฤติน้ำ กรมทรัพยากรน้ำ กระทรวงทรัพยากรธรรมชาติและสิ่งแวดล้อม
180 ถนนพระรามที่ 6 ซอย 34 แขวงสามเสนใน เขตพญาไท กรุงเทพมหานคร 10400 โทรศัพท์ 0 2271 6000
<http://tele-pwps.dwr.go.th>



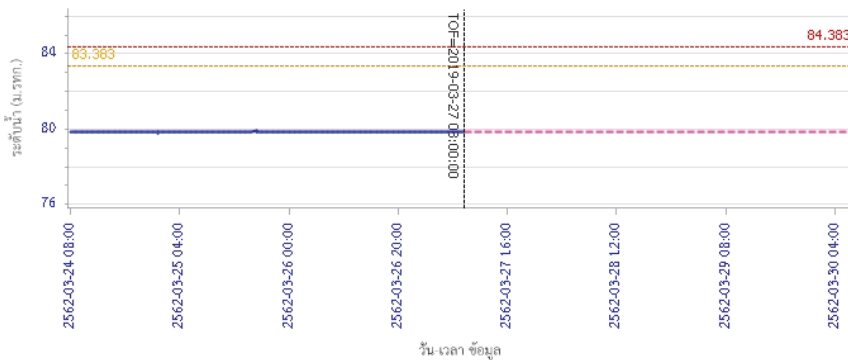
รายงานสถานการณ์น้ำลุ่มน้ำปิง วันที่ 27 มีนาคม 2562

ผลการคำนวณระดับน้ำ สถานี 061801T คลองวังเจ้าที่ป่าคลองลึก ต.เชียงทอง อ.วังเจ้า จ.ตาก



ระดับน้ำตรวจวัด ระดับน้ำพยากรณ์ ระดับเฝ้าระวัง ระดับเตือนภัย

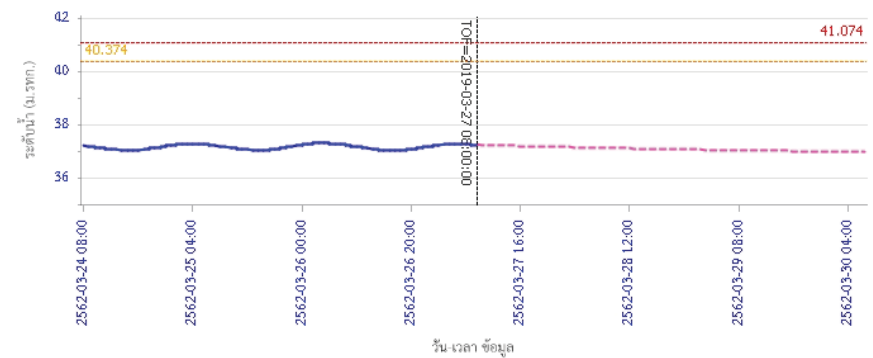
ผลการคำนวณระดับน้ำ สถานี 062001T คลองสวนหมากที่บ้านน้ำโพรง ต.ท่าขุนราม อ.เมือง จ.กำแพงเพชร



ระดับน้ำตรวจวัด ระดับน้ำพยากรณ์ ระดับเฝ้าระวัง ระดับเตือนภัย

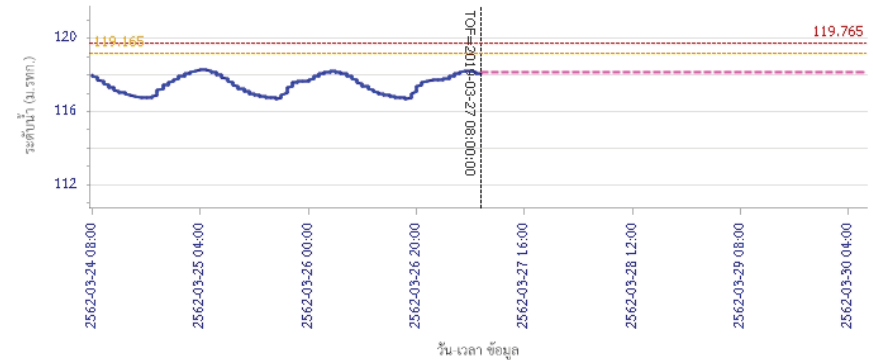
รายงานสถานการณ์น้ำลุ่มน้ำปิง วันที่ 27 มีนาคม 2562

ผลการคำนวณระดับน้ำ สถานี 060110T แม่น้ำปิงที่บ้านบางแก้ว ต.บางแก้ว อ.บรรพตพิสัย จ.นครสวรรค์



ระดับน้ำตรวจวัด ระดับน้ำพยากรณ์ ระดับเฝ้าระวัง ระดับเตือนภัย

ผลการคำนวณระดับน้ำ สถานี 060111T แม่น้ำปิงที่บ้านปากห้องห้วยซี้ ต.ตากออก อ.บ้านตาก จ.ตาก



ระดับน้ำตรวจวัด ระดับน้ำพยากรณ์ ระดับเฝ้าระวัง ระดับเตือนภัย



โครงการพัฒนาระบบพยากรณ์และเตือนภัยทรัพยากรน้ำ

ศูนย์ป้องกันวิกฤติน้ำ กรมทรัพยากรน้ำ กระทรวงทรัพยากรธรรมชาติและสิ่งแวดล้อม

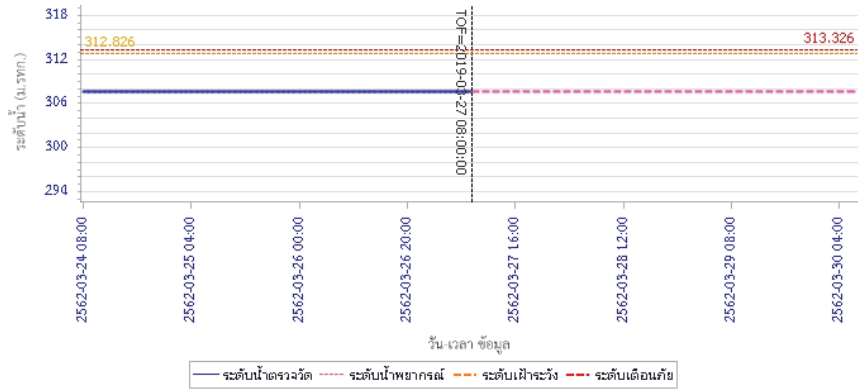
180 ถนนพระรามที่ 6 ซอย 34 แขวงสามเสนใน เขตพญาไท กรุงเทพมหานคร 10400 โทรศัพท์ 0 2271 6000

<http://tele-pwps.dwr.go.th>



รายงานสถานการณ์น้ำลุ่มน้ำปิง วันที่ 27 มีนาคม 2562

ผลการคำนวณระดับน้ำ สถานี 060814T บ้านเขานที่บ้านท่าโป่ง ต.บ้านแหม อ.สันป่าตอง จ.เชียงใหม่



5) สรุปสถานการณ์น้ำ

สถานการณ์ในลุ่มน้ำปิง อยู่ในภาวะปกติ



โครงการพัฒนาระบบพยากรณ์และเตือนภัยทรัพยากรน้ำ

ศูนย์ป้องกันวิกฤติน้ำ กรมทรัพยากรน้ำ กระทรวงทรัพยากรธรรมชาติและสิ่งแวดล้อม
180 ถนนพระรามที่ 6 ซอย 34 แขวงสามเสนใน เขตพญาไท กรุงเทพมหานคร 10400 โทรศัพท์ 0 2271 6000
http://tele-pwps.dwr.go.th



โครงการพัฒนาระบบพยากรณ์และเตือนภัยทรัพยากรน้ำ

ศูนย์ป้องกันวิกฤติน้ำ กรมทรัพยากรน้ำ กระทรวงทรัพยากรธรรมชาติและสิ่งแวดล้อม
180 ถนนพระรามที่ 6 ซอย 34 แขวงสามเสนใน เขตพญาไท กรุงเทพมหานคร 10400 โทรศัพท์ 0 2271 6000
http://tele-pwps.dwr.go.th



รายงานสถานการณ์น้ำลุ่มน้ำวัง วันที่ 27 มีนาคม 2562

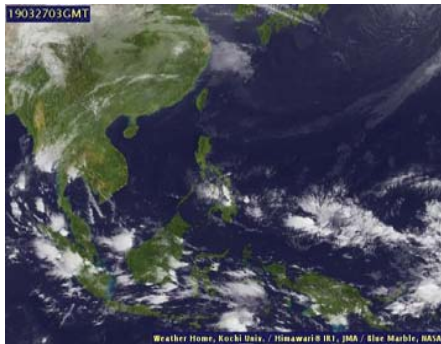
1) สภาพภูมิอากาศ (ที่มา : กรมอุตุนิยมวิทยา)

ลักษณะอากาศทั่วไป

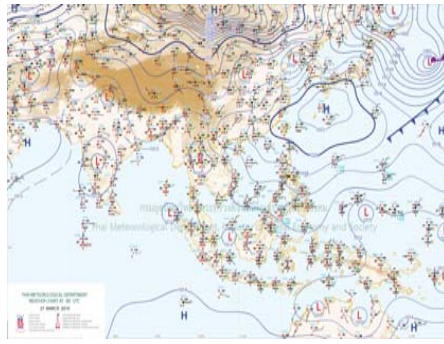
พยากรณ์อากาศ 24 ชั่วโมงข้างหน้า ประเทศไทยตอนบนมีอากาศร้อนในตอนกลางวัน โดยมีพายุฝนฟ้าคะนอง ลมกระโชกแรง และลูกเห็บตกบางพื้นที่บริเวณภาคเหนือ จึงขอให้ประชาชนบริเวณดังกล่าวระวังอันตรายจากพายุฤดูร้อนที่จะเกิดขึ้น โดยหลีกเลี่ยงการอยู่ในที่โล่งแจ้ง ใต้ต้นไม้ใหญ่ สิ่งปลูกสร้างและป้ายโฆษณาที่ไม่แข็งแรง รวมถึงระวังอันตรายจากฟ้าผ่า สำหรับเกษตรกรควรเตรียมการป้องกันและระวังความเสียหายที่จะเกิดต่อผลผลิตทางการเกษตรไว้ด้วย ส่วนภาคตะวันออกเฉียงเหนือ ภาคกลาง ภาคตะวันออก และภาคใต้ มีฝนฟ้าคะนองและลมกระโชกแรงบางแห่ง อนึ่ง ในช่วงวันที่ 28 มี.ค. - 1 เม.ย. 62 หย่อมความกดอากาศต่ำเนื่องจากความร้อนปกคลุมประเทศไทยตอนบน ทำให้บริเวณดังกล่าวมีอากาศร้อนโดยทั่วไป ในขณะที่มีคลื่นกระแสลมตะวันตกเคลื่อนผ่านภาคเหนือ ภาคกลางตอนบน และภาคตะวันออกเฉียงเหนือตอนบน ประกอบกับมีมรสุมตะวันออกเฉียงใต้พัดปกคลุมภาคตะวันออกเฉียงเหนือตอนล่าง และภาคตะวันออกเฉียงเหนือตอนล่าง ทำให้บริเวณดังกล่าวยังคงมีฝนฟ้าคะนองเกิดขึ้น

สภาพอากาศภาคเหนือ (เวลา 06:00 น.วันนี้ - 06:00 น.วันพรุ่งนี้)

อากาศร้อนในตอนกลางวัน โดยมีพายุฝนฟ้าคะนอง ร้อยละ 20 ของพื้นที่ กับมีลมกระโชกแรง และมีลูกเห็บตกบางแห่ง ส่วนมากบริเวณจังหวัดแม่ฮ่องสอน เชียงใหม่ ลำพูน ลำปาง ตาก กำแพงเพชร และสุโขทัย อุณหภูมิสูงสุด 18-24 องศาเซลเซียส อุณหภูมิต่ำสุด 37-39 องศาเซลเซียส ลมตะวันตกเฉียงใต้ ความเร็ว 15-20 กม./ชม.



ภาพถ่ายดาวเทียม



แผนที่อากาศ

2) สรุปสถานการณ์ฝน

สรุปสถานการณ์ฝนในพื้นที่ลุ่มน้ำวัง จากข้อมูลตรวจวัดปริมาณน้ำฝนของสถานีโทรมาตร โครงการพัฒนาระบบพยากรณ์และเตือนภัยทรัพยากรน้ำ กรมทรัพยากรน้ำ สละม 24 ชั่วโมง ระหว่างวันที่ 26 มีนาคม 2562 เวลา 07:00 น. ถึง วันที่ 27 มีนาคม 2562 เวลา 07:00 น. และข้อมูลคาดการณ์ปริมาณน้ำฝนสะสม จากการประมวลผลข้อมูลภาพ NWP-WRF Model กรมอุตุนิยมวิทยา ดังแสดงในตาราง

สถานีโทรมาตร	ที่ตั้ง	ปริมาณฝนตรวจวัดสะสม (ม.ม.)			ปริมาณฝนสะสมคาดการณ์ล่วงหน้า (ม.ม.)		
		3 วัน	2 วัน	เมื่อวาน	วันนี้	พรุ่งนี้	3 วัน
070116T	แม่น้ำวังที่บ้านแม่เตี้ยะ	0.00	0.00	0.00	29.69	60.26	60.26

รายงานสถานการณ์น้ำลุ่มน้ำวัง วันที่ 27 มีนาคม 2562

สถานีโทรมาตร	ที่ตั้ง	ปริมาณฝนตรวจวัดสะสม (ม.ม.)			ปริมาณฝนสะสมคาดการณ์ล่วงหน้า (ม.ม.)		
		3 วัน	2 วัน	เมื่อวาน	วันนี้	พรุ่งนี้	3 วัน
070203T	ศูนย์พัฒนาเด็กเล็กตำบลวังแก้ว	0.00	0.00	0.00	5.00	24.33	24.33
070603T	โรงเรียนสบจางวิทยา	0.00	0.00	0.00	12.27	38.78	38.78
070501T	บ้านแม่ตาลน้อย	0.00	0.00	0.00	25.20	53.67	53.67
070801T	รพ.สต.บ้านท่ามะกวน	0.00	0.00	0.00	29.69	60.26	60.26
070802T	โรงเรียนบ้านแม่พริกบน	0.00	0.00	0.00	29.69	60.26	60.26
070704T	เทศบาลตำบลเสริมชัย	0.00	0.00	0.00	22.10	65.40	65.40
070305T	โรงเรียนเมืองปานวิทยา	0.00	0.00	0.00	6.00	18.25	18.25
070111T	แม่น้ำวังที่บ้านแปงโป่งชัย	0.00	0.00	0.00	12.14	25.35	25.35
070112T	แม่น้ำวังที่บ้านบุญนาคร	0.00	0.00	0.00	25.20	53.67	53.67

หมายเหตุ : ปริมาณฝนสะสมคาดการณ์ ได้จากการประมวลผลและคำนวณข้อมูลภาพจาก NWP-WRF Model กรมอุตุนิยมวิทยา

3) สรุประดับน้ำรายวัน

สรุปสถานการณ์น้ำในพื้นที่ลุ่มน้ำวัง จากข้อมูลตรวจวัดระดับน้ำของสถานีโทรมาตรโครงการพัฒนาระบบพยากรณ์และเตือนภัยทรัพยากรน้ำ กรมทรัพยากรน้ำ ณ เวลา 07:00 น. ของวันที่ 27 มีนาคม 2562 และข้อมูลระดับน้ำคาดการณ์จากแบบจำลองทางคณิตศาสตร์ ดังแสดงในตาราง

สถานีโทรมาตร	ที่ตั้ง	ระดับเตือนภัย	ระดับน้ำตรวจวัด (ม.รทก)			ระดับน้ำคาดการณ์ล่วงหน้า			
			เมื่อวาน	วันนี้	1 วัน	2 วัน	3 วัน	แนวโน้ม	
070110T	แม่น้ำวังที่ อ.วังเหนือ	403.567	399.46	399.46	399.46	399.46	399.45	คงที่	
070116T	แม่น้ำวังที่บ้านแม่เตี้ยะ	184.565	176.49	176.47	176.47	176.47	176.47	คงที่	
070117T	แม่น้ำวังที่เทศบาลตำบลแม่ปุ	158.715	154.74	154.73	154.73	154.73	154.73	คงที่	
070118T	แม่น้ำวังที่บ้านแม่สลิติ	131.951	126.75	126.76	126.76	126.76	126.76	คงที่	
070604T	น้ำแม่จางที่บ้านลุ่มใหม่ไชยมงคล	265.796	259.06	259.07	259.07	259.07	259.07	คงที่	
070111T	แม่น้ำวังที่บ้านแปงโป่งชัย	287.89	283.94	283.95	283.94	283.94	283.93	คงที่	
070403T	น้ำแม่ดู่ที่บ้านแค	251.727	246.73	246.73	246.72	246.72	246.72	คงที่	
070703T	น้ำแม่ดู่ที่บ้านนาบอน	227.696	221.86	221.86	221.86	221.86	221.86	คงที่	
070304T	น้ำแม่สอยที่บ้านหนองกอก	342.209	340.33	340.34	340.34	340.34	340.34	คงที่	
070115T	น้ำแม่วังที่บ้านอ้อ	199.072	193.10	193.11	193.11	193.11	193.11	คงที่	



โครงการพัฒนาระบบพยากรณ์และเตือนภัยทรัพยากรน้ำ

ศูนย์ป้องกันวิกฤติน้ำ กรมทรัพยากรน้ำ กระทรวงทรัพยากรธรรมชาติและสิ่งแวดล้อม

180 ถนนพระรามที่ 6 ซอย 34 แขวงสามเสนใน เขตพญาไท กรุงเทพมหานคร 10400 โทรศัพท์ 0 2271 6000

http://tele-pwps.dwr.go.th



โครงการพัฒนาระบบพยากรณ์และเตือนภัยทรัพยากรน้ำ

ศูนย์ป้องกันวิกฤติน้ำ กรมทรัพยากรน้ำ กระทรวงทรัพยากรธรรมชาติและสิ่งแวดล้อม

180 ถนนพระรามที่ 6 ซอย 34 แขวงสามเสนใน เขตพญาไท กรุงเทพมหานคร 10400 โทรศัพท์ 0 2271 6000

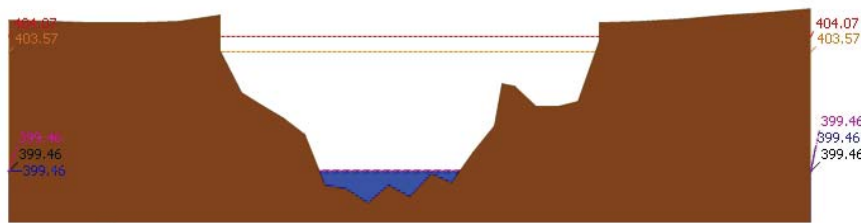
http://tele-pwps.dwr.go.th



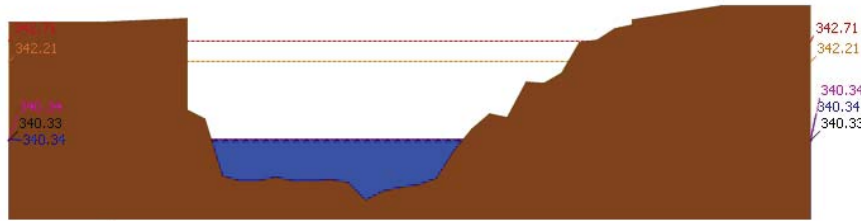
รายงานสถานการณ์น้ำลุ่มน้ำวัง วันที่ 27 มีนาคม 2562

สถานีโทรมาตร	ที่ตั้ง	ระดับเตือนภัย	ระดับน้ำตรวจวัด (ม.รทก)		ระดับน้ำคาดการณ์ล่วงหน้า			
			เมื่อวาน	วันนี้	1 วัน	2 วัน	3 วัน	แนวโน้ม
070112T แม่น้ำวังที่บ้านบุญนาค จ.ลำปาง	ต.บุญนาคพัฒนา อ.เมืองลำปาง จ.ลำปาง	249.207	242.83	242.81	242.82	242.82	242.81	เพิ่มขึ้น
070114T แม่น้ำวังที่บ้านปางชัย จ.ลำปาง	ต.บ้านเสด็จ อ.เมืองลำปาง จ.ลำปาง	241.733	236.13	236.18	236.15	236.15	236.15	คงที่
070113T แม่น้ำวังที่ จ.ลำปาง	ต.เวียงเหนือ อ.เมืองลำปาง จ.ลำปาง	226.935	218.44	218.35	218.26	218.25	218.25	คงที่

3.1) ระดับน้ำในลำน้ำ

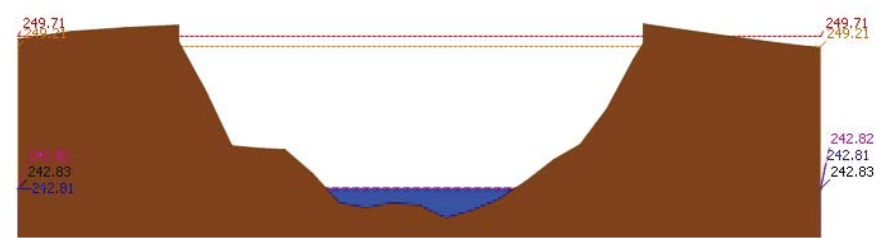


▲ ระดับปัจจุบัน ----- ระดับวิกฤติ ----- ระดับเฝ้าระวัง ----- เมื่อวาน 7:00 น. ----- คาดการณ์ล่วงหน้า 1 วัน
สถานี 070110T แม่น้ำวังที่ อ.วังเหนือ ต.วังเหนือ อ.วังเหนือ จ.ลำปาง ระดับน้ำ 399.46 ม.รทก.

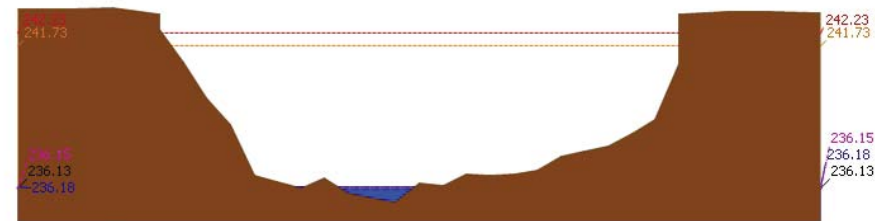


▲ ระดับปัจจุบัน ----- ระดับวิกฤติ ----- ระดับเฝ้าระวัง ----- เมื่อวาน 7:00 น. ----- คาดการณ์ล่วงหน้า 1 วัน
สถานี 070304T น้ำแม่สอยที่บ้านหนองกอก ต.แม่สวก อ.แจ้ห่ม จ.ลำปาง ระดับน้ำ 340.34 ม.รทก.

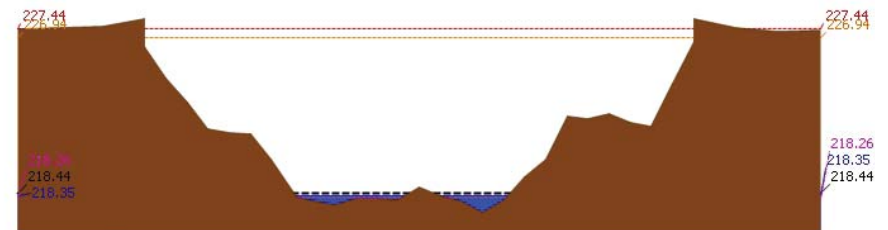
รายงานสถานการณ์น้ำลุ่มน้ำวัง วันที่ 27 มีนาคม 2562



▲ ระดับปัจจุบัน ----- ระดับวิกฤติ ----- ระดับเฝ้าระวัง ----- เมื่อวาน 7:00 น. ----- คาดการณ์ล่วงหน้า 1 วัน
สถานี 070112T แม่น้ำวังที่บ้านบุญนาค ต.บุญนาคพัฒนา อ.เมืองลำปาง จ.ลำปาง ระดับน้ำ 242.81 ม.รทก.



▲ ระดับปัจจุบัน ----- ระดับวิกฤติ ----- ระดับเฝ้าระวัง ----- เมื่อวาน 7:00 น. ----- คาดการณ์ล่วงหน้า 1 วัน
สถานี 070114T แม่น้ำวังที่บ้านปางชัย ต.บ้านเสด็จ อ.เมืองลำปาง จ.ลำปาง ระดับน้ำ 236.18 ม.รทก.



▲ ระดับปัจจุบัน ----- ระดับวิกฤติ ----- ระดับเฝ้าระวัง ----- เมื่อวาน 7:00 น. ----- คาดการณ์ล่วงหน้า 1 วัน
สถานี 070113T แม่น้ำวังที่ จ.ลำปาง ต.เวียงเหนือ อ.เมืองลำปาง จ.ลำปาง ระดับน้ำ 218.35 ม.รทก.



โครงการพัฒนาระบบพยากรณ์และเตือนภัยทรัพยากรน้ำ

ศูนย์ป้องกันวิกฤติน้ำ กรมทรัพยากรน้ำ กระทรวงทรัพยากรธรรมชาติและสิ่งแวดล้อม

180 ถนนพระรามที่ 6 ซอย 34 แขวงสามเสนใน เขตพญาไท กรุงเทพมหานคร 10400 โทรศัพท์ 0 2271 6000

<http://tele-pwps.dwr.go.th>



โครงการพัฒนาระบบพยากรณ์และเตือนภัยทรัพยากรน้ำ

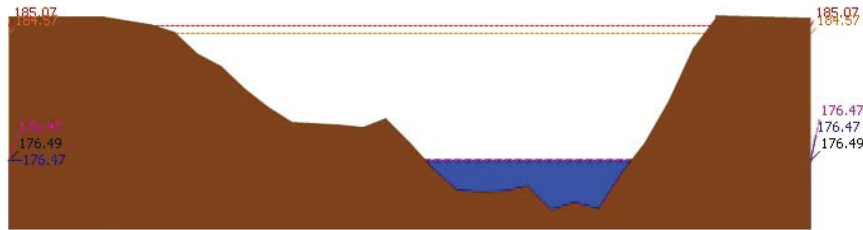
ศูนย์ป้องกันวิกฤติน้ำ กรมทรัพยากรน้ำ กระทรวงทรัพยากรธรรมชาติและสิ่งแวดล้อม

180 ถนนพระรามที่ 6 ซอย 34 แขวงสามเสนใน เขตพญาไท กรุงเทพมหานคร 10400 โทรศัพท์ 0 2271 6000

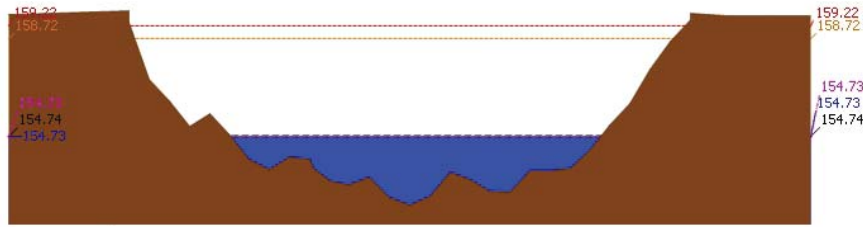
<http://tele-pwps.dwr.go.th>



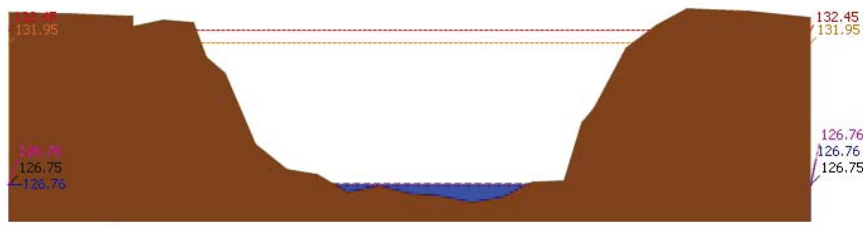
รายงานสถานการณ์น้ำลุ่มน้ำวัง วันที่ 27 มีนาคม 2562



▲ ระดับปัจจุบัน --- ระดับวิกฤติ --- ระดับเฝ้าระวัง ----- เมื่อกว่า 7:00 น. ----- คาดการณ์ล่วงหน้า 1 วัน
สถานี 070116T แม่น้ำวังที่บ้านแม่ตึ๊ยะ ต.แม่ถอด อ.เถิน จ.ลำปาง ระดับน้ำ 176.47 ม.รทก.

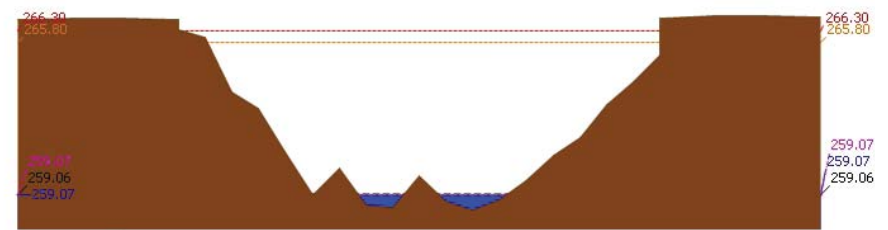


▲ ระดับปัจจุบัน --- ระดับวิกฤติ --- ระดับเฝ้าระวัง ----- เมื่อกว่า 7:00 น. ----- คาดการณ์ล่วงหน้า 1 วัน
สถานี 070117T แม่น้ำวังที่เทศบาลตำบลแม่ป๋อ ต.แม่ป๋อ อ.แม่จริก จ.ลำปาง ระดับน้ำ 154.73 ม.รทก.

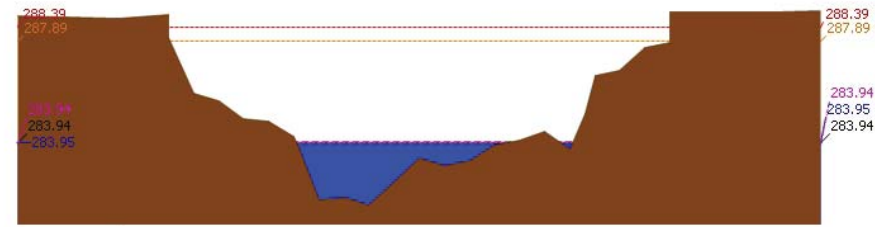


▲ ระดับปัจจุบัน --- ระดับวิกฤติ --- ระดับเฝ้าระวัง ----- เมื่อกว่า 7:00 น. ----- คาดการณ์ล่วงหน้า 1 วัน
สถานี 070118T แม่น้ำวังที่บ้านแม่สลิต ต.แม่สลิต อ.บ้านตาก จ.ตาก ระดับน้ำ 126.75 ม.รทก.

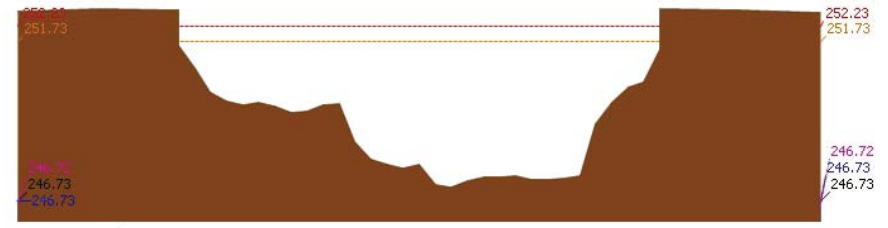
รายงานสถานการณ์น้ำลุ่มน้ำวัง วันที่ 27 มีนาคม 2562



▲ ระดับปัจจุบัน --- ระดับวิกฤติ --- ระดับเฝ้าระวัง ----- เมื่อกว่า 7:00 น. ----- คาดการณ์ล่วงหน้า 1 วัน
สถานี 070604T น้ำแม่จางที่บ้านสุใหม่โขมมงคล ต.หัวเสือ อ.แม่ทะ จ.ลำปาง ระดับน้ำ 259.07 ม.รทก.



▲ ระดับปัจจุบัน --- ระดับวิกฤติ --- ระดับเฝ้าระวัง ----- เมื่อกว่า 7:00 น. ----- คาดการณ์ล่วงหน้า 1 วัน
สถานี 070111T แม่น้ำวังที่บ้านโป่งชัย ต.บ้านเสา อ.แจ้ห่ม จ.ลำปาง ระดับน้ำ 283.95 ม.รทก.



▲ ระดับปัจจุบัน --- ระดับวิกฤติ --- ระดับเฝ้าระวัง ----- เมื่อกว่า 7:00 น. ----- คาดการณ์ล่วงหน้า 1 วัน
สถานี 070403T แม่น้ำคูยที่บ้านแค ต.บ้านเป่า อ.เมืองลำปาง จ.ลำปาง ระดับน้ำ 246.73 ม.รทก.



โครงการพัฒนาระบบพยากรณ์และเตือนภัยทรัพยากรน้ำ

ศูนย์ป้องกันวิกฤติน้ำ กรมทรัพยากรน้ำ กระทรวงทรัพยากรธรรมชาติและสิ่งแวดล้อม

180 ถนนพระรามที่ 6 ซอย 34 แขวงสามเสนใน เขตพญาไท กรุงเทพมหานคร 10400 โทรศัพท์ 0 2271 6000

http://tele-pwps.dwr.go.th



โครงการพัฒนาระบบพยากรณ์และเตือนภัยทรัพยากรน้ำ

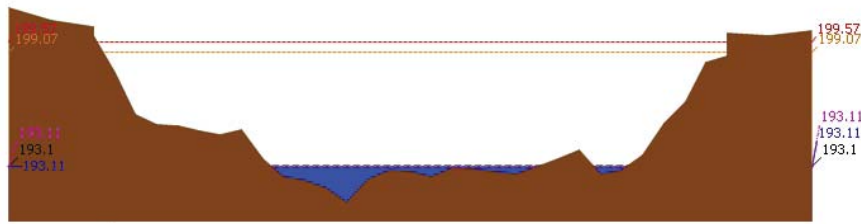
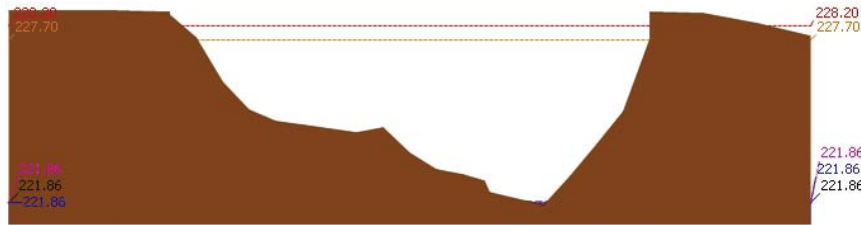
ศูนย์ป้องกันวิกฤติน้ำ กรมทรัพยากรน้ำ กระทรวงทรัพยากรธรรมชาติและสิ่งแวดล้อม

180 ถนนพระรามที่ 6 ซอย 34 แขวงสามเสนใน เขตพญาไท กรุงเทพมหานคร 10400 โทรศัพท์ 0 2271 6000

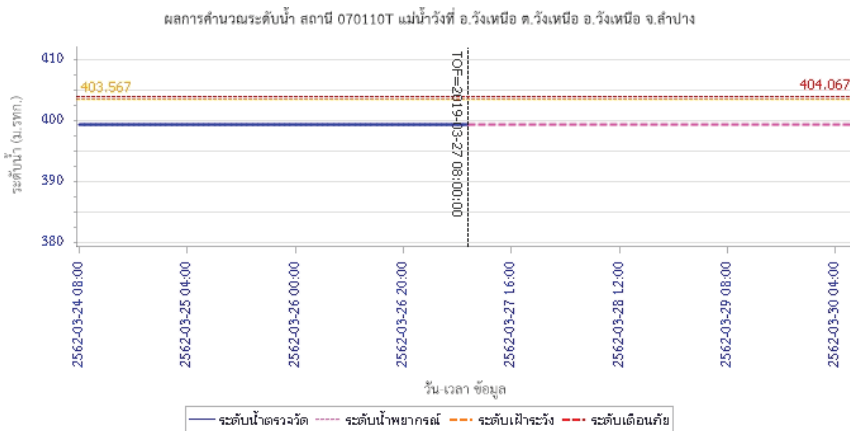
http://tele-pwps.dwr.go.th



รายงานสถานการณ์น้ำลุ่มน้ำวัง วันที่ 27 มีนาคม 2562

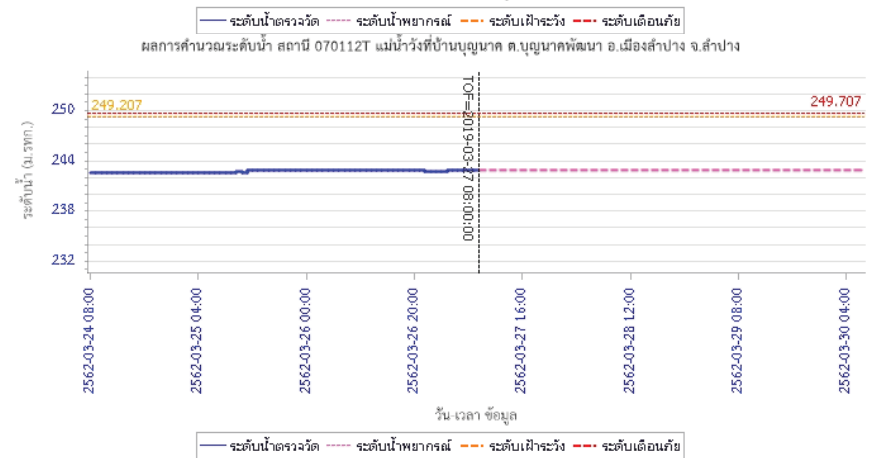
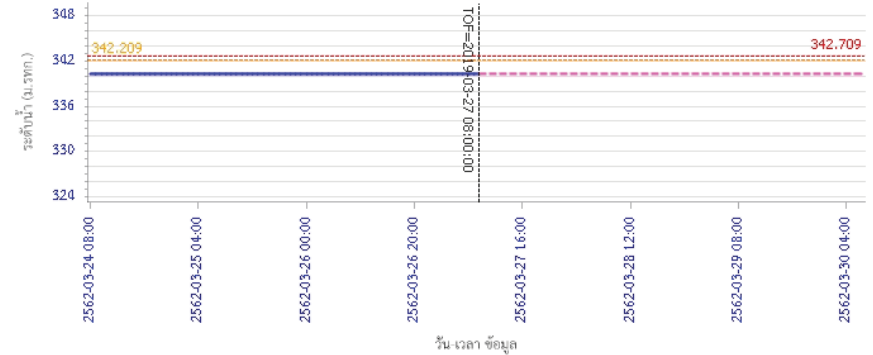


4) ผลการวิเคราะห์สถานการณ์น้ำ



รายงานสถานการณ์น้ำลุ่มน้ำวัง วันที่ 27 มีนาคม 2562

ผลการคำนวณระดับน้ำ สถานี 070304T น้ำแม่สอยที่บ้านหนองกอก ต.แม่สุก อ.แจ้ห่ม จ.ลำปาง





โครงการพัฒนาระบบพยากรณ์และเตือนภัยทรัพยากรน้ำ

ศูนย์ป้องกันวิกฤติน้ำ กรมทรัพยากรน้ำ กระทรวงทรัพยากรธรรมชาติและสิ่งแวดล้อม
180 ถนนพระรามที่ 6 ซอย 34 แขวงสามเสนใน เขตพญาไท กรุงเทพมหานคร 10400 โทรศัพท์ 0 2271 6000
<http://tele-pwps.dwr.go.th>



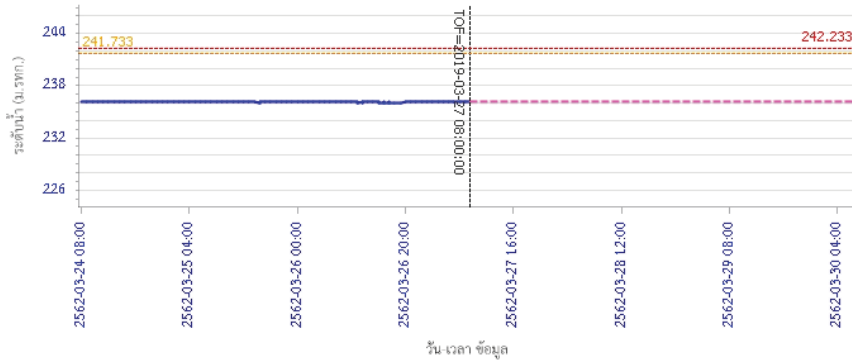
โครงการพัฒนาระบบพยากรณ์และเตือนภัยทรัพยากรน้ำ

ศูนย์ป้องกันวิกฤติน้ำ กรมทรัพยากรน้ำ กระทรวงทรัพยากรธรรมชาติและสิ่งแวดล้อม
180 ถนนพระรามที่ 6 ซอย 34 แขวงสามเสนใน เขตพญาไท กรุงเทพมหานคร 10400 โทรศัพท์ 0 2271 6000
<http://tele-pwps.dwr.go.th>

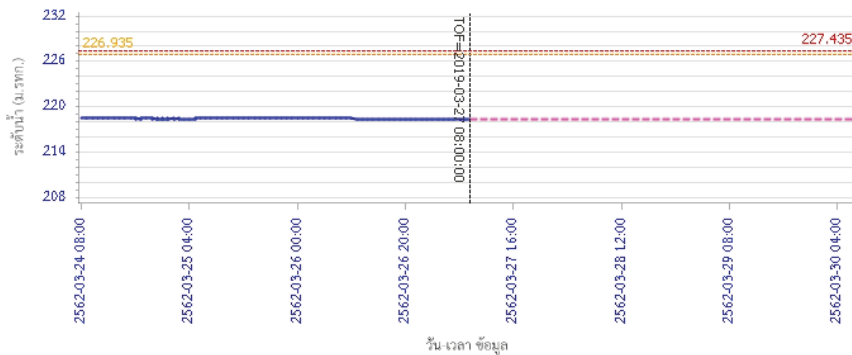


รายงานสถานการณ์น้ำลุ่มน้ำวัง วันที่ 27 มีนาคม 2562

ผลการคำนวณระดับน้ำ สถานี 070114T แม่น้ำวังที่บ้านปางซ้อย ต.บ้านเสด็จ อ.เมืองลำปาง จ.ลำปาง

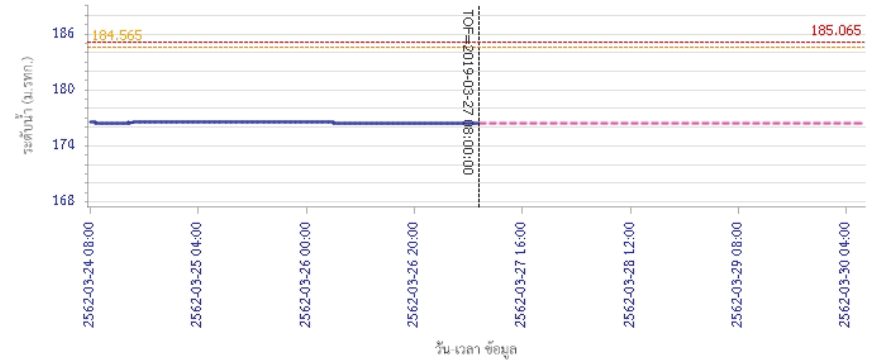


ผลการคำนวณระดับน้ำ สถานี 070113T แม่น้ำวังที่ จ.ลำปาง ต.เชียงเหนือ อ.เมืองลำปาง จ.ลำปาง

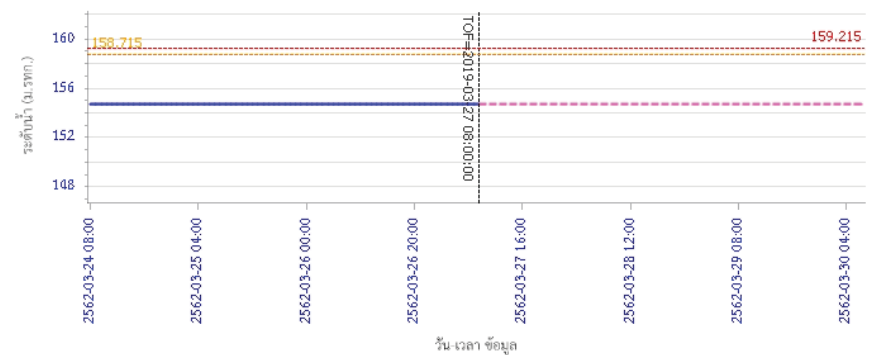


รายงานสถานการณ์น้ำลุ่มน้ำวัง วันที่ 27 มีนาคม 2562

ผลการคำนวณระดับน้ำ สถานี 070116T แม่น้ำวังที่บ้านแม่ติยะ ต.แม่ออก อ.เถิน จ.ลำปาง



ผลการคำนวณระดับน้ำ สถานี 070117T แม่น้ำวังที่เทศบาลตำบลแม่ปู้ ต.แม่ปู้ อ.แม่พริก จ.ลำปาง





โครงการพัฒนาระบบพยากรณ์และเตือนภัยทรัพยากรน้ำ

ศูนย์ป้องกันวิกฤติน้ำ กรมทรัพยากรน้ำ กระทรวงทรัพยากรธรรมชาติและสิ่งแวดล้อม
180 ถนนพระรามที่ 6 ซอย 34 แขวงสามเสนใน เขตพญาไท กรุงเทพมหานคร 10400 โทรศัพท์ 0 2271 6000
http://tele-pwps.dwr.go.th



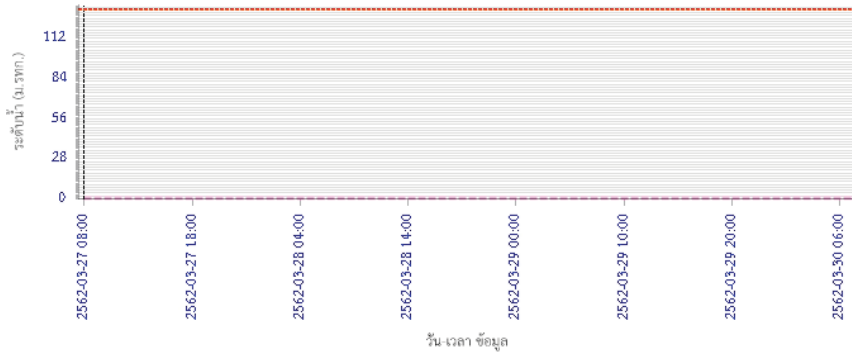
โครงการพัฒนาระบบพยากรณ์และเตือนภัยทรัพยากรน้ำ

ศูนย์ป้องกันวิกฤติน้ำ กรมทรัพยากรน้ำ กระทรวงทรัพยากรธรรมชาติและสิ่งแวดล้อม
180 ถนนพระรามที่ 6 ซอย 34 แขวงสามเสนใน เขตพญาไท กรุงเทพมหานคร 10400 โทรศัพท์ 0 2271 6000
http://tele-pwps.dwr.go.th

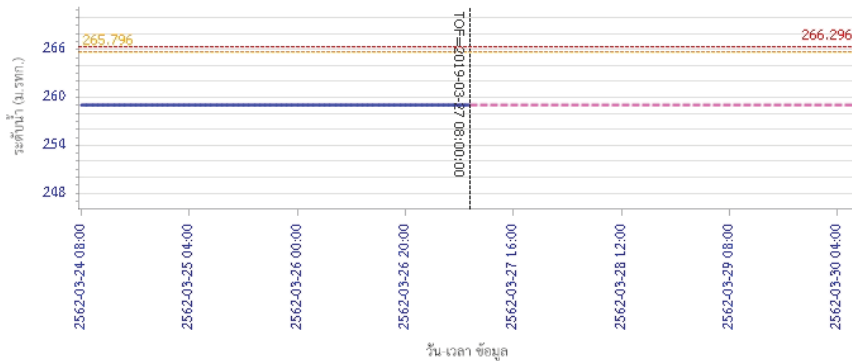


รายงานสถานการณ์น้ำลุ่มน้ำวัง วันที่ 27 มีนาคม 2562

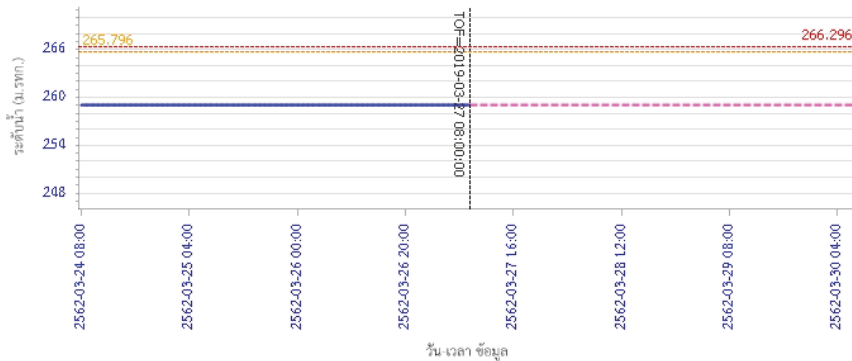
ผลการคำนวณระดับน้ำ สถานี 070118T แม่น้ำวังที่บ้านแม่สลิค ต.แม่สลิค อ.บ้านตาก จ.ตาก



ผลการคำนวณระดับน้ำ สถานี 070604T น้ำแม่จางที่บ้านสุขโขมโขมจล ต.หัวเสือ อ.แม่ทะ จ.ลำปาง

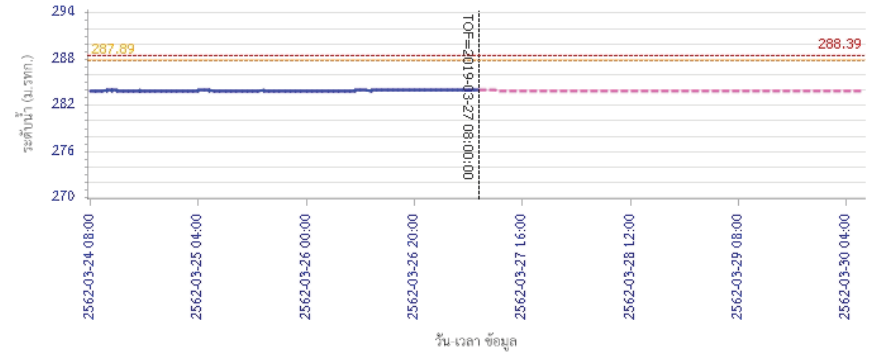


ผลการคำนวณระดับน้ำ สถานี 070403T น้ำแม่ค้อยที่บ้านแค ต.บ้านเป้า อ.เมืองลำปาง จ.ลำปาง

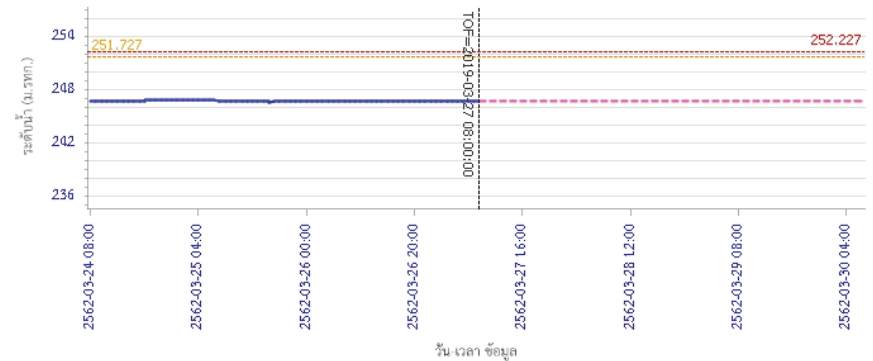


รายงานสถานการณ์น้ำลุ่มน้ำวัง วันที่ 27 มีนาคม 2562

ผลการคำนวณระดับน้ำ สถานี 070111T แม่น้ำวังที่ตำบลบ้านโป่งชัย ต.บ้านเสา อ.แจ้ห่ม จ.ลำปาง



ผลการคำนวณระดับน้ำ สถานี 070403T น้ำแม่ค้อยที่บ้านแค ต.บ้านเป้า อ.เมืองลำปาง จ.ลำปาง



ผลการคำนวณระดับน้ำ สถานี 070403T น้ำแม่ค้อยที่บ้านแค ต.บ้านเป้า อ.เมืองลำปาง จ.ลำปาง



โครงการพัฒนาระบบพยากรณ์และเตือนภัยทรัพยากรน้ำ

ศูนย์ป้องกันวิกฤติน้ำ กรมทรัพยากรน้ำ กระทรวงทรัพยากรธรรมชาติและสิ่งแวดล้อม

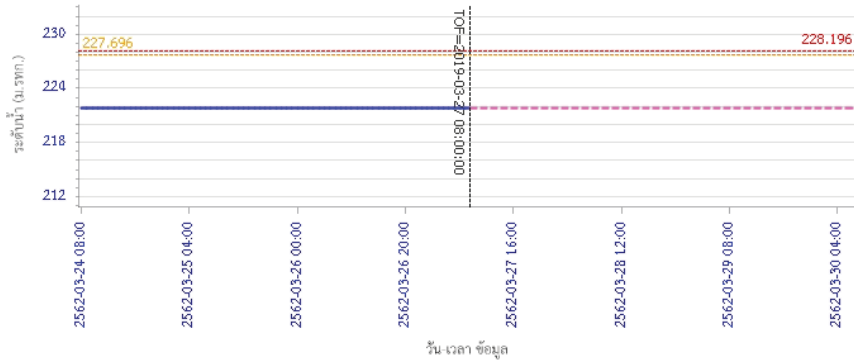
180 ถนนพระรามที่ 6 ซอย 34 แขวงสามเสนใน เขตพญาไท กรุงเทพมหานคร 10400 โทรศัพท์ 0 2271 6000

<http://tele-pwps.dwr.go.th>

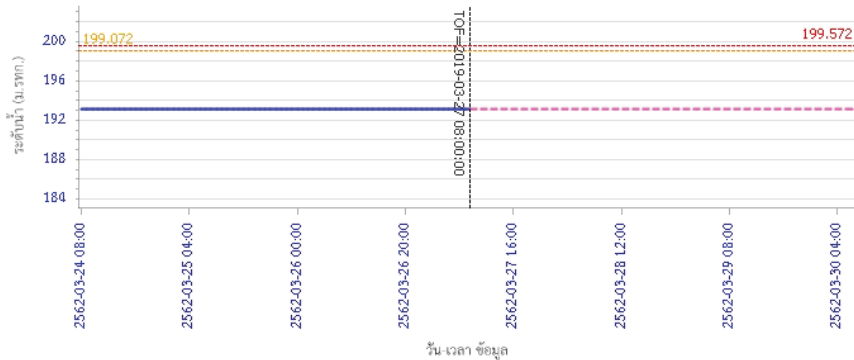


รายงานสถานการณ์น้ำลุ่มน้ำวัง วันที่ 27 มีนาคม 2562

ผลการคำนวณระดับน้ำ สถานี 070703T น้ำแม่คำที่บ้านนาบอน ต.ทุ่งงาม อ.เสริมงาม จ.ลำปาง



ผลการคำนวณระดับน้ำ สถานี 070115T น้ำแม่วังที่บ้านอ้อ ต.แม่กัวะ อ.สบปราบ จ.ลำปาง



5) สรุปสถานการณ์น้ำ

สถานการณ์ในลุ่มน้ำวัง อยู่ในภาวะปกติ



โครงการพัฒนาระบบพยากรณ์และเตือนภัยภัยพิภพน้ำ

ศูนย์ป้องกันวิกฤติน้ำ กรมทรัพยากรน้ำ กระทรวงทรัพยากรธรรมชาติและสิ่งแวดล้อม
180 ถนนพระรามที่ 6 ซอย 34 แขวงสามเสนใน เขตพญาไท กรุงเทพมหานคร 10400 โทรศัพท์ 0 2271 6000
http://tele-pwps.dwr.go.th



โครงการพัฒนาระบบพยากรณ์และเตือนภัยภัยพิภพน้ำ

ศูนย์ป้องกันวิกฤติน้ำ กรมทรัพยากรน้ำ กระทรวงทรัพยากรธรรมชาติและสิ่งแวดล้อม
180 ถนนพระรามที่ 6 ซอย 34 แขวงสามเสนใน เขตพญาไท กรุงเทพมหานคร 10400 โทรศัพท์ 0 2271 6000
http://tele-pwps.dwr.go.th



รายงานสถานการณ์น้ำลุ่มน้ำสะแกกรัง วันที่ 27 มีนาคม 2562

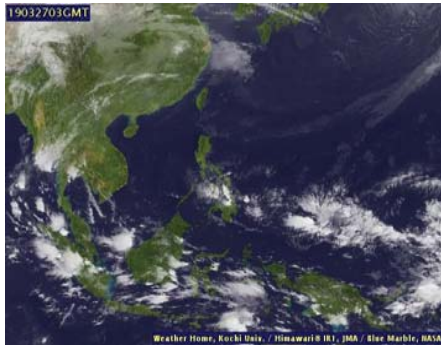
1) สภาพภูมิอากาศ (ที่มา : กรมอุตุนิยมวิทยา)

ลักษณะอากาศทั่วไป

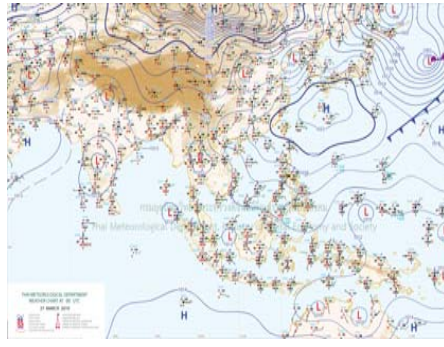
พยากรณ์อากาศ 24 ชั่วโมงข้างหน้า ประเทศไทยตอนบนมีอากาศร้อนในตอนกลางวัน โดยมีพายุฝนฟ้าคะนอง ลมกระโชกแรง และลูกเห็บตกบางพื้นที่บริเวณภาคเหนือ จึงขอให้ประชาชนบริเวณดังกล่าวระวังอันตรายจากพายุฤดูร้อนที่จะเกิดขึ้น โดยหลีกเลี่ยงการอยู่ในที่โล่งแจ้ง ใต้ต้นไม้ใหญ่ สิ่งปลูกสร้างและป้ายโฆษณาที่ไม่แข็งแรง รวมถึงระวังอันตรายจากฟ้าผ่า สำหรับเกษตรกรควรเตรียมการป้องกันและระวังความเสียหายที่จะเกิดต่อผลผลิตทางการเกษตรไว้ด้วย ส่วนภาคตะวันออกเฉียงเหนือ ภาคกลาง ภาคตะวันออก และภาคใต้ มีฝนฟ้าคะนองและลมกระโชกแรงบางแห่ง อนึ่ง ในช่วงวันที่ 28 มี.ค. - 1 เม.ย. 62 หย่อมความกดอากาศต่ำเนื่องจากความร้อนปกคลุมประเทศไทยตอนบน ทำให้บริเวณดังกล่าวมีอากาศร้อนโดยทั่วไป ในขณะที่จะมีคลื่นกระแสลมตะวันตกเคลื่อนผ่านภาคเหนือ ภาคกลางตอนบน และภาคตะวันออกเฉียงเหนือตอนบน ประกอบกับมีลมใต้และลมตะวันออกเฉียงใต้พัดปกคลุมภาคตะวันออกเฉียงเหนือตอนล่าง และภาคตะวันออกเฉียงเหนือตอนล่าง ทำให้บริเวณดังกล่าวยังคงมีฝนฟ้าคะนองเกิดขึ้น

สภาพอากาศภาคกลาง (เวลา 06:00 น.วันนี้ - 06:00 น.วันพรุ่งนี้)

อากาศร้อนในตอนกลางวัน โดยมีฝนฟ้าคะนอง ร้อยละ 10 ของพื้นที่ กับมีลมกระโชกแรงบางแห่ง ส่วนมากบริเวณจังหวัดนครสวรรค์ ลพบุรี สระบุรี และกาญจนบุรี อุณหภูมิต่ำสุด 24-27 องศาเซลเซียส อุณหภูมิสูงสุด 36-39 องศาเซลเซียส ลมใต้ ความเร็ว 15-30 กม./ชม.



ภาพถ่ายดาวเทียม



แผนที่อากาศ

2) สรุปสถานการณ์ฝน

สรุปสถานการณ์ฝนในพื้นที่ลุ่มน้ำสะแกกรัง จากข้อมูลตรวจวัดปริมาณน้ำฝนของสถานีโทรมาตร โครงการพัฒนาระบบพยากรณ์และเตือนภัยภัยพิภพน้ำ กรมทรัพยากรน้ำ สະမ 24 ชั่วโมง ระหว่างวันที่ 26 มีนาคม 2562 เวลา 07:00 น. ถึง วันที่ 27 มีนาคม 2562 เวลา 07:00 น. และข้อมูลคาดการณ์ปริมาณน้ำฝนสะสม จากการประมวลผลข้อมูลภาพ NWP-WRF Model กรมอุตุนิยมวิทยา ดังแสดงในตาราง

สถานีโทรมาตร	ที่ตั้ง	ปริมาณฝนตรวจวัดสะสม (ม.ม.)			ปริมาณฝนสะสมคาดการณ์ล่วงหน้า (ม.ม.)		
		3 วัน	2 วัน	เมื่อวาน	วันนี้	พรุ่งนี้	3 วัน
110501T น้ำแม่แก้วที่บ้านคลองสาส์	ต.ลาดยาว อ.ลาดยาว จ.นครสวรรค์	4.50	4.50	4.50	0.64	22.18	22.18
110202T โรงเรียนบ้านยอดห้วยแก้ว	ต.แม่เลย์ อ.แม่แก้ว จ.นครสวรรค์	0.00	0.00	0.00	60.67	109.51	109.51

รายงานสถานการณ์น้ำลุ่มน้ำสะแกกรัง วันที่ 27 มีนาคม 2562

สถานีโทรมาตร	ที่ตั้ง	ปริมาณฝนตรวจวัดสะสม (ม.ม.)			ปริมาณฝนสะสมคาดการณ์ล่วงหน้า (ม.ม.)		
		3 วัน	2 วัน	เมื่อวาน	วันนี้	พรุ่งนี้	3 วัน
110505T ที่ว่าการอำเภอแม่วงก์	ต.แม่วงก์ อ.แม่วงก์ จ.นครสวรรค์	6.00	6.00	6.00	7.71	11.43	11.43
110304T โรงเรียนอนุบาลแม่เปิน	ต.แม่เปิน อ.แม่เปิน จ.นครสวรรค์	6.00	1.00	1.00	26.94	35.97	35.97
110305T รพ.ส.ต.บ้านร่องตาด	ต.น้ำรอบ อ.ลานสัก จ.อุทัยธานี	0.00	0.00	0.00	26.94	35.97	35.97
110506T สาธารณสุข อ.หนองฉาง	ต.หนองฉาง อ.หนองฉาง จ.อุทัยธานี	0.00	0.00	0.00	7.71	11.43	11.43
110303T คลองโพธิ์ที่บ้านทุ่งสงบ	ต.ไผ่เขียว อ.สว่างอารมณ์ จ.อุทัยธานี	5.50	5.50	5.50	26.94	35.97	35.97

หมายเหตุ : ปริมาณฝนสะสมคาดการณ์ ได้จากการประมวลผลและคำนวณข้อมูลภาพจาก NWP-WRF Model กรมอุตุนิยมวิทยา

3) สรุประดับน้ำรายวัน

สรุปสถานการณ์น้ำในพื้นที่ลุ่มน้ำสะแกกรัง จากข้อมูลตรวจวัดระดับน้ำของสถานีโทรมาตรโครงการพัฒนาระบบพยากรณ์และเตือนภัยภัยพิภพน้ำ กรมทรัพยากรน้ำ ณ เวลา 07:00 น. ของวันที่ 27 มีนาคม 2562 และข้อมูลระดับน้ำคาดการณ์จากแบบจำลองทางคณิตศาสตร์ ดังแสดงในตาราง

สถานีโทรมาตร	ที่ตั้ง	ระดับน้ำถาวร	ระดับน้ำตรวจวัด (ม.รทก)		ระดับน้ำคาดการณ์ล่วงหน้า			
			เมื่อวาน	วันนี้	1 วัน	2 วัน	3 วัน	แนวโน้ม
110501T น้ำแม่แก้วที่บ้านคลองสาส์	ต.ลาดยาว อ.ลาดยาว จ.นครสวรรค์	66.2	62.00	62.00	61.99	61.99	61.98	คงที่
110503T แม่น้ำตากแดดที่บ้านหนองขาลาย	ต.หนองหลวง อ.สว่างอารมณ์ จ.อุทัยธานี	31.7	27.91	27.89	27.88	27.88	27.87	คงที่
110504T แม่น้ำตากแดดที่บ้านบุญญ์	ต.เนินแจง อ.เมืองอุทัยธานี จ.อุทัยธานี	21.7	17.73	17.55	17.54	17.54	17.53	คงที่
110301T คลองโพธิ์ที่บ้านคลองบงสามัคคี	ต.ปางสวรรค์ อ.ชุมตาบง จ.นครสวรรค์	125.876	124.00	124.00	123.99	123.99	123.98	คงที่
110302T คลองท่าข้ามที่บ้านท่าข้าม	ต.ห้วยน้ำหอม อ.ลาดยาว จ.นครสวรรค์	75.5	73.79	73.85	73.84	73.84	73.83	คงที่
110303T คลองโพธิ์ที่บ้านทุ่งสงบ	ต.ไผ่เขียว อ.สว่างอารมณ์ จ.อุทัยธานี	47.7	45.00	45.00	44.99	44.99	44.98	คงที่
110401T ห้วยทับเสลาที่บ้านบุญชัย	ต.ระบำ อ.ลานสัก จ.อุทัยธานี	125.855	123.68	123.63	123.63	123.63	123.63	คงที่
110402T ห้วยทับเสลาที่บ้านไร่เดี่ยว	ต.ลานสัก อ.ลานสัก จ.อุทัยธานี	105.6	103.12	103.02	103.02	103.02	103.02	คงที่
110403T ห้วยทับเสลาที่บ้านดินแดง	ต.ประดู่ยืน อ.ลานสัก จ.อุทัยธานี	86.5	83.50	83.50	83.50	83.50	83.50	คงที่
110502T ห้วยวังมาที่บ้านหนองเตย	ต.มาบแก อ.ลาดยาว จ.นครสวรรค์	55.2	52.24	52.08	52.07	52.07	52.06	คงที่

3.1) ระดับน้ำในลำน้ำ



โครงการพัฒนาระบบพยากรณ์และเตือนภัยทรัพยากรน้ำ

ศูนย์ป้องกันวิกฤติน้ำ กรมทรัพยากรน้ำ กระทรวงทรัพยากรธรรมชาติและสิ่งแวดล้อม

180 ถนนพระรามที่ 6 ซอย 34 แขวงสามเสนใน เขตพญาไท กรุงเทพมหานคร 10400 โทรศัพท์ 0 2271 6000

<http://tele-pwps.dwr.go.th>



โครงการพัฒนาระบบพยากรณ์และเตือนภัยทรัพยากรน้ำ

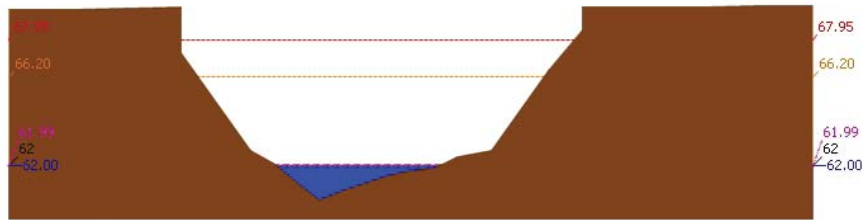
ศูนย์ป้องกันวิกฤติน้ำ กรมทรัพยากรน้ำ กระทรวงทรัพยากรธรรมชาติและสิ่งแวดล้อม

180 ถนนพระรามที่ 6 ซอย 34 แขวงสามเสนใน เขตพญาไท กรุงเทพมหานคร 10400 โทรศัพท์ 0 2271 6000

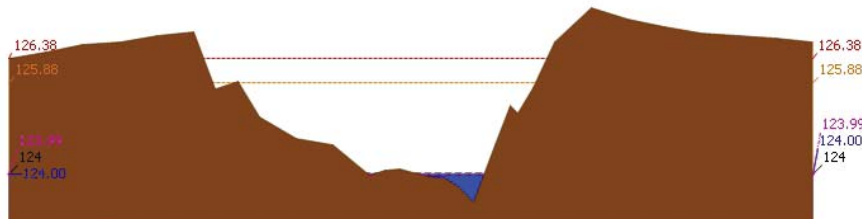
<http://tele-pwps.dwr.go.th>



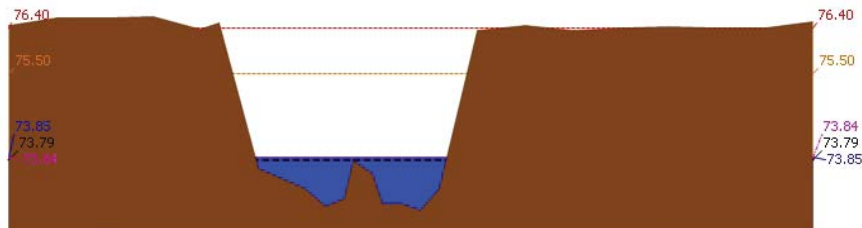
รายงานสถานการณ์น้ำลุ่มน้ำสะแกกรัง วันที่ 27 มีนาคม 2562



สถานี 110501T น้ำแม่วงก์ที่บ้านคลองสาตี ต.ลาดยาว อ.ลาดยาว จ.นครสวรรค์ ระดับน้ำ 62.00 ม.รทก.

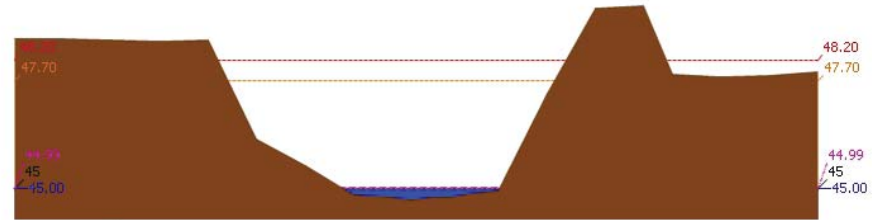


สถานี 110301T คลองโพธิ์ที่บ้านคลองบ่วงสามัคคี ต.ปางสวรรค์ อ.ชุมตาบง จ.นครสวรรค์ ระดับน้ำ 124.00 ม.รทก.

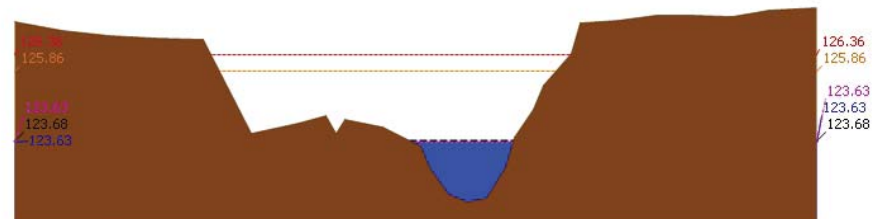


สถานี 110302T คลองท่าข้ามที่บ้านท่าข้าม ต.หัวนาค้อ อ.ลาดยาว จ.นครสวรรค์ ระดับน้ำ 73.85 ม.รทก.

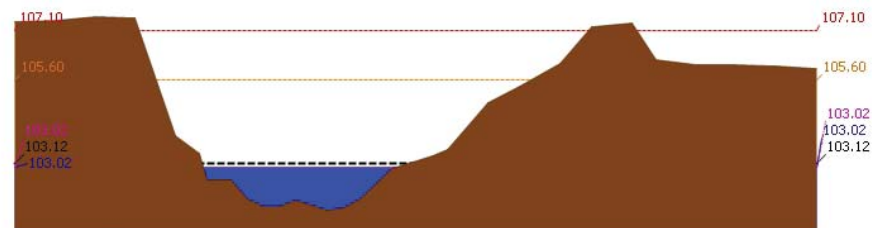
รายงานสถานการณ์น้ำลุ่มน้ำสะแกกรัง วันที่ 27 มีนาคม 2562



สถานี 110303T คลองโพธิ์ที่บ้านทุ่งสงบ ต.ไม้เขี้ยว อ.สว่างอารมณ์ จ.อุทัยธานี ระดับน้ำ 45.00 ม.รทก.



สถานี 110401T หัวเขื่อนเสลาที่บ้านบึงอ้ายเจียม ต.ระบำ อ.ลานสัก จ.อุทัยธานี ระดับน้ำ 123.63 ม.รทก.



สถานี 110402T หัวเขื่อนเสลาที่บ้านนาไร่เดี่ยว ต.ลานสัก อ.ลานสัก จ.อุทัยธานี ระดับน้ำ 103.02 ม.รทก.



โครงการพัฒนาระบบพยากรณ์และเตือนภัยทรัพยากรน้ำ

ศูนย์ป้องกันวิกฤติน้ำ กรมทรัพยากรน้ำ กระทรวงทรัพยากรธรรมชาติและสิ่งแวดล้อม

180 ถนนพระรามที่ 6 ซอย 34 แขวงสามเสนใน เขตพญาไท กรุงเทพมหานคร 10400 โทรศัพท์ 0 2271 6000

http://tele-pwps.dwr.go.th



โครงการพัฒนาระบบพยากรณ์และเตือนภัยทรัพยากรน้ำ

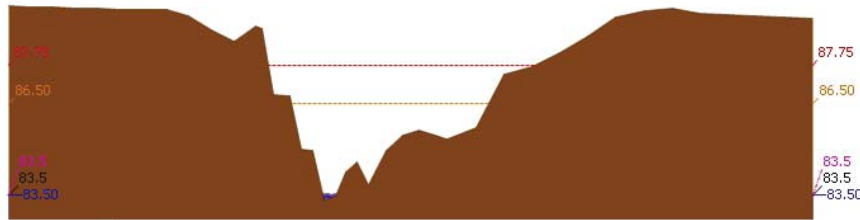
ศูนย์ป้องกันวิกฤติน้ำ กรมทรัพยากรน้ำ กระทรวงทรัพยากรธรรมชาติและสิ่งแวดล้อม

180 ถนนพระรามที่ 6 ซอย 34 แขวงสามเสนใน เขตพญาไท กรุงเทพมหานคร 10400 โทรศัพท์ 0 2271 6000

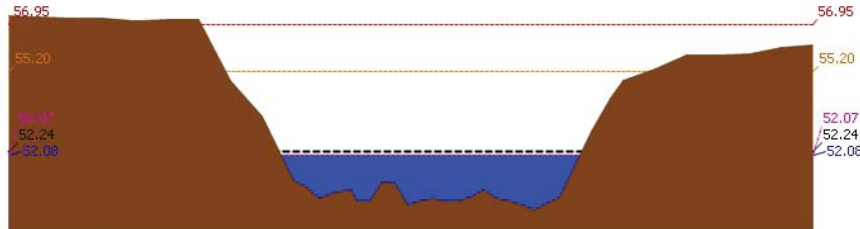
http://tele-pwps.dwr.go.th



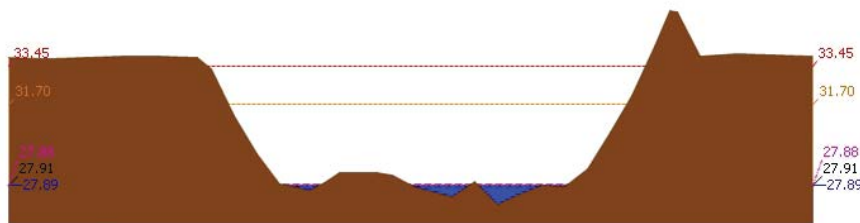
รายงานสถานการณ์น้ำลุ่มน้ำสะแกกรัง วันที่ 27 มีนาคม 2562



ระดับปัจจุบัน ระดับวิกฤติ ระดับเฝ้าระวัง เมื่อวาน 7:00 น. คาดการณ์ล่วงหน้า 1 วัน

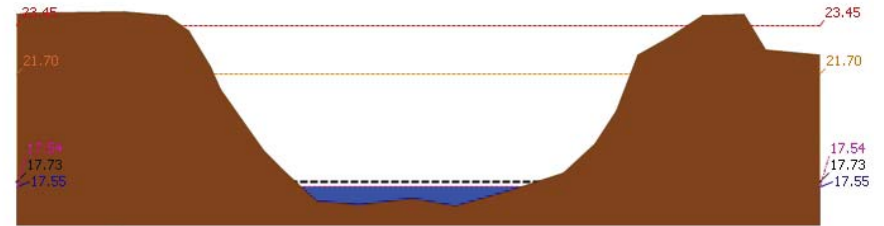


ระดับปัจจุบัน ระดับวิกฤติ ระดับเฝ้าระวัง เมื่อวาน 7:00 น. คาดการณ์ล่วงหน้า 1 วัน



ระดับปัจจุบัน ระดับวิกฤติ ระดับเฝ้าระวัง เมื่อวาน 7:00 น. คาดการณ์ล่วงหน้า 1 วัน

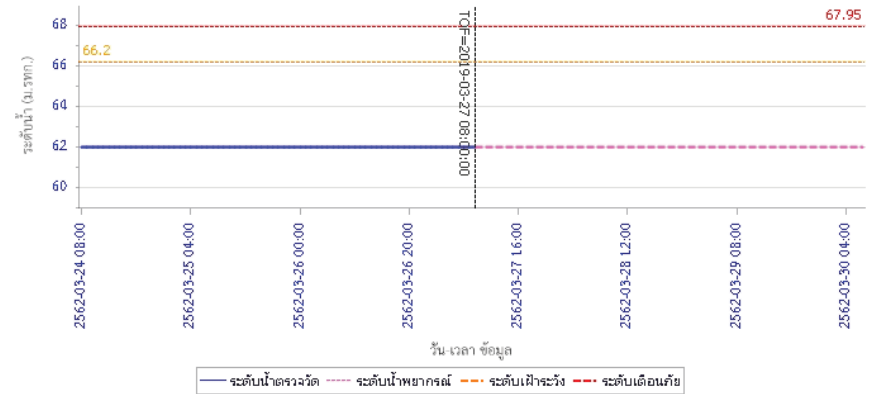
รายงานสถานการณ์น้ำลุ่มน้ำสะแกกรัง วันที่ 27 มีนาคม 2562



ระดับปัจจุบัน ระดับวิกฤติ ระดับเฝ้าระวัง เมื่อวาน 7:00 น. คาดการณ์ล่วงหน้า 1 วัน

4) ผลการวิเคราะห์สถานการณ์น้ำ

ผลการคำนวณระดับน้ำ สถานี 110501T น้ำแม่่งที่บ้านคลองสาสี ต.ลาดยาว อ.ลาดยาว จ.นครสวรรค์



ระดับน้ำตกรวด ระดับน้ำพยากรณ์ ระดับเฝ้าระวัง ระดับเตือนภัย



โครงการพัฒนาระบบพยากรณ์และเตือนภัยทรัพยากรน้ำ

ศูนย์ป้องกันวิกฤติน้ำ กรมทรัพยากรน้ำ กระทรวงทรัพยากรธรรมชาติและสิ่งแวดล้อม
180 ถนนพระรามที่ 6 ซอย 34 แขวงสามเสนใน เขตพญาไท กรุงเทพมหานคร 10400 โทรศัพท์ 0 2271 6000
http://tele-pwps.dwr.go.th



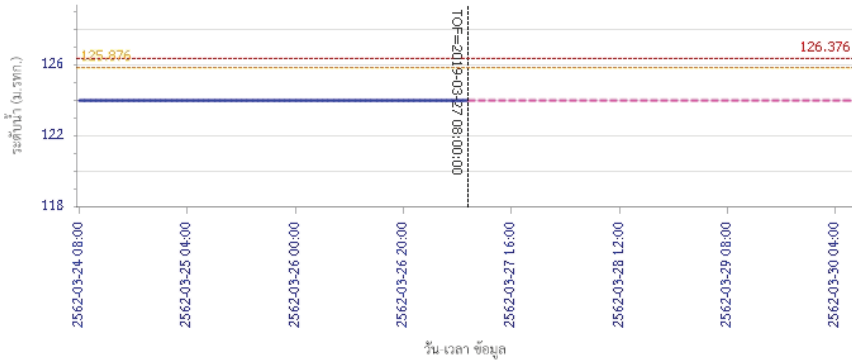
โครงการพัฒนาระบบพยากรณ์และเตือนภัยทรัพยากรน้ำ

ศูนย์ป้องกันวิกฤติน้ำ กรมทรัพยากรน้ำ กระทรวงทรัพยากรธรรมชาติและสิ่งแวดล้อม
180 ถนนพระรามที่ 6 ซอย 34 แขวงสามเสนใน เขตพญาไท กรุงเทพมหานคร 10400 โทรศัพท์ 0 2271 6000
http://tele-pwps.dwr.go.th



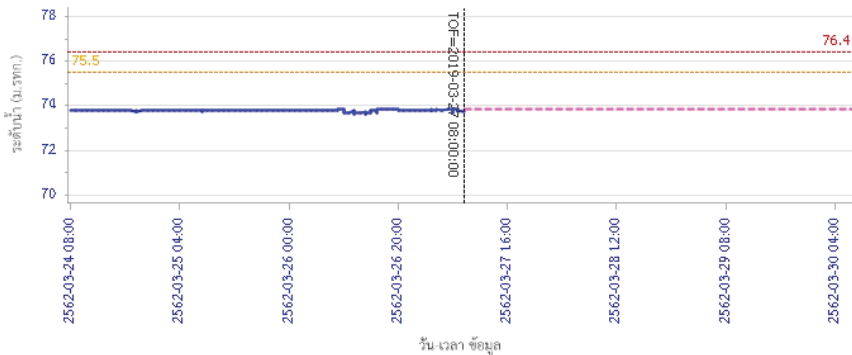
รายงานสถานการณ์น้ำลุ่มน้ำสะแกกรัง วันที่ 27 มีนาคม 2562

ผลการคำนวณระดับน้ำ สถานี 110301T คลองโพธิ์ที่ปากคลองปางสามัคคี ต.ปางสวรรค์ อ.ชุมตาบง จ.นครสวรรค์



— ระดับน้ำตรวจวัด — ระดับน้ำพยากรณ์ - - - ระดับฝักระวัง - - - ระดับเตือนภัย

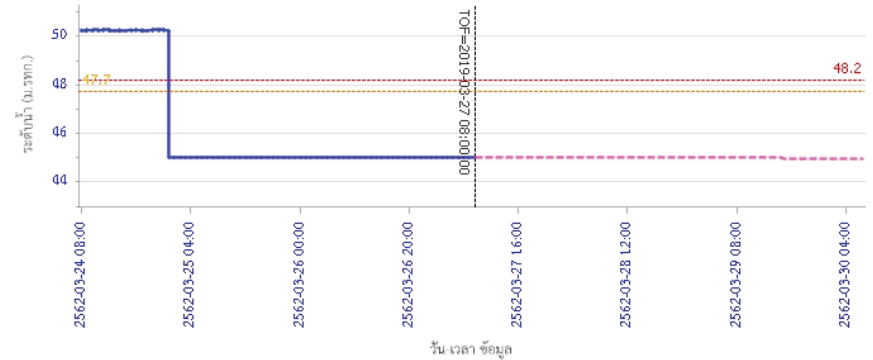
ผลการคำนวณระดับน้ำ สถานี 110302T คลองท่าข้ามที่บ้านท่าข้าม ต.หัวน้ำหอม อ.ลาดยาว จ.นครสวรรค์



— ระดับน้ำตรวจวัด — ระดับน้ำพยากรณ์ - - - ระดับฝักระวัง - - - ระดับเตือนภัย

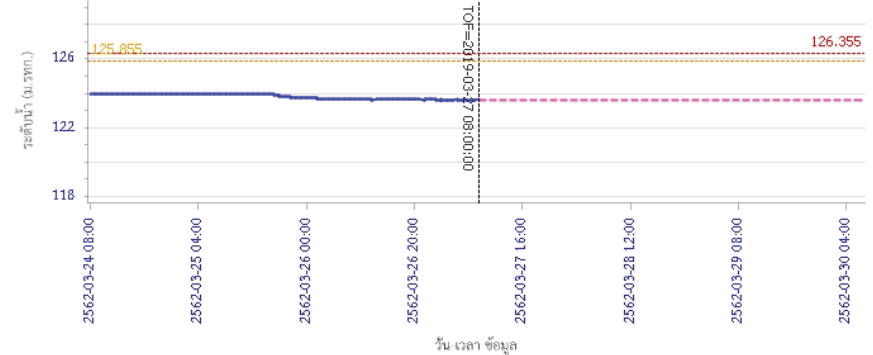
รายงานสถานการณ์น้ำลุ่มน้ำสะแกกรัง วันที่ 27 มีนาคม 2562

ผลการคำนวณระดับน้ำ สถานี 110303T คลองโพธิ์ที่ปากทุ่งสูง ต.ไผ่เขียว อ.สว่างอารมณ์ จ.อุทัยธานี



— ระดับน้ำตรวจวัด — ระดับน้ำพยากรณ์ - - - ระดับฝักระวัง - - - ระดับเตือนภัย

ผลการคำนวณระดับน้ำ สถานี 110401T ห้วยทับเสลาที่บ้านบุ่งไถชัยเจียม ต.ระบำ อ.ลานสัก จ.อุทัยธานี



— ระดับน้ำตรวจวัด — ระดับน้ำพยากรณ์ - - - ระดับฝักระวัง - - - ระดับเตือนภัย



โครงการพัฒนาระบบพยากรณ์และเตือนภัยทรัพยากรน้ำ

ศูนย์ป้องกันวิกฤติน้ำ กรมทรัพยากรน้ำ กระทรวงทรัพยากรธรรมชาติและสิ่งแวดล้อม

180 ถนนพระรามที่ 6 ซอย 34 แขวงสามเสนใน เขตพญาไท กรุงเทพมหานคร 10400 โทรศัพท์ 0 2271 6000

http://tele-pwps.dwr.go.th



โครงการพัฒนาระบบพยากรณ์และเตือนภัยทรัพยากรน้ำ

ศูนย์ป้องกันวิกฤติน้ำ กรมทรัพยากรน้ำ กระทรวงทรัพยากรธรรมชาติและสิ่งแวดล้อม

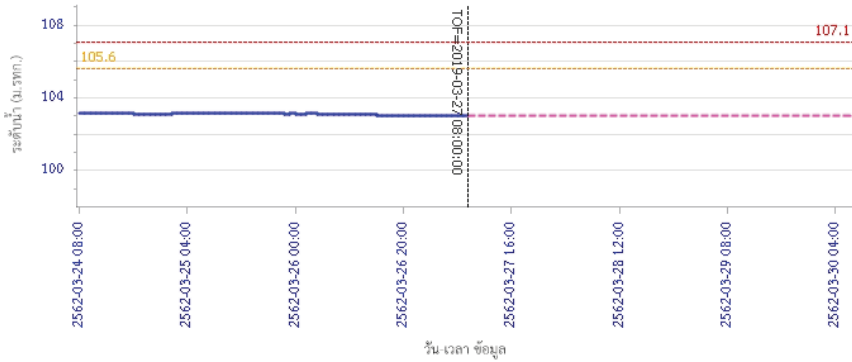
180 ถนนพระรามที่ 6 ซอย 34 แขวงสามเสนใน เขตพญาไท กรุงเทพมหานคร 10400 โทรศัพท์ 0 2271 6000

http://tele-pwps.dwr.go.th



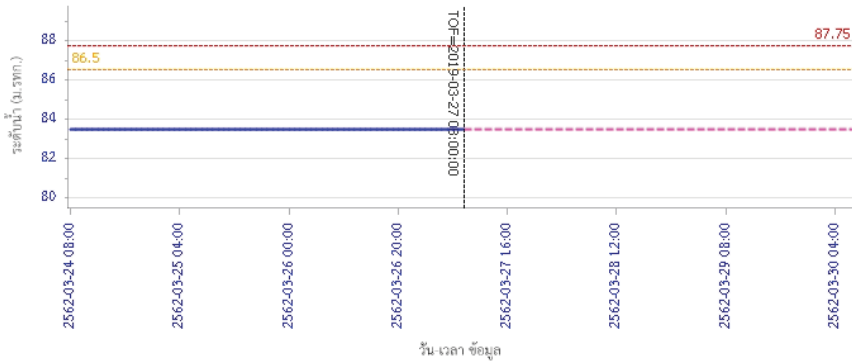
รายงานสถานการณ์น้ำลุ่มน้ำสะแกกรัง วันที่ 27 มีนาคม 2562

ผลการคำนวณระดับน้ำ สถานี 110402T ห้วยทับเสลาที่บ้านนาโง่เดี่ยว ต.ลานสัก อ.ลานสัก จ.อุทัยธานี



— ระดับน้ำตรวจวัด
 --- ระดับน้ำพยากรณ์
 --- ระดับน้ำสำรอง
 --- ระดับเตือนภัย

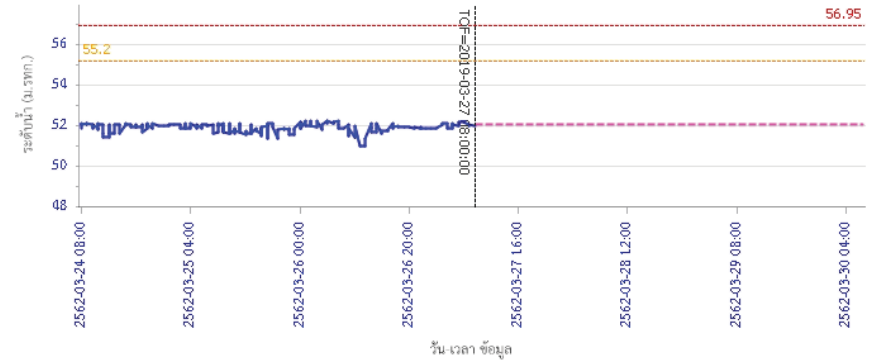
ผลการคำนวณระดับน้ำ สถานี 110403T ห้วยทับเสลาที่บ้านดินแดง ต.ประจักษ์ อ.ลานสัก จ.อุทัยธานี



— ระดับน้ำตรวจวัด
 --- ระดับน้ำพยากรณ์
 --- ระดับน้ำสำรอง
 --- ระดับเตือนภัย

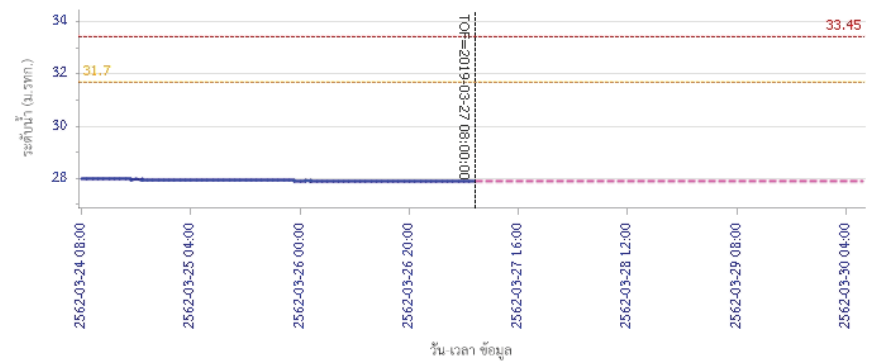
รายงานสถานการณ์น้ำลุ่มน้ำสะแกกรัง วันที่ 27 มีนาคม 2562

ผลการคำนวณระดับน้ำ สถานี 110502T ห้วยวังมาที่บ้านหนองเคย ต.มาบแก อ.ลาดยาว จ.นครสวรรค์



— ระดับน้ำตรวจวัด
 --- ระดับน้ำพยากรณ์
 --- ระดับน้ำสำรอง
 --- ระดับเตือนภัย

ผลการคำนวณระดับน้ำ สถานี 110503T แม่น้ำตากแดดที่บ้านหนองขาลาย ต.หนองหลวง อ.สว่างอารมณ์ จ.อุทัยธานี



— ระดับน้ำตรวจวัด
 --- ระดับน้ำพยากรณ์
 --- ระดับน้ำสำรอง
 --- ระดับเตือนภัย



โครงการพัฒนาระบบพยากรณ์และเตือนภัยทรัพยากรน้ำ

ศูนย์ป้องกันวิกฤติน้ำ กรมทรัพยากรน้ำ กระทรวงทรัพยากรธรรมชาติและสิ่งแวดล้อม

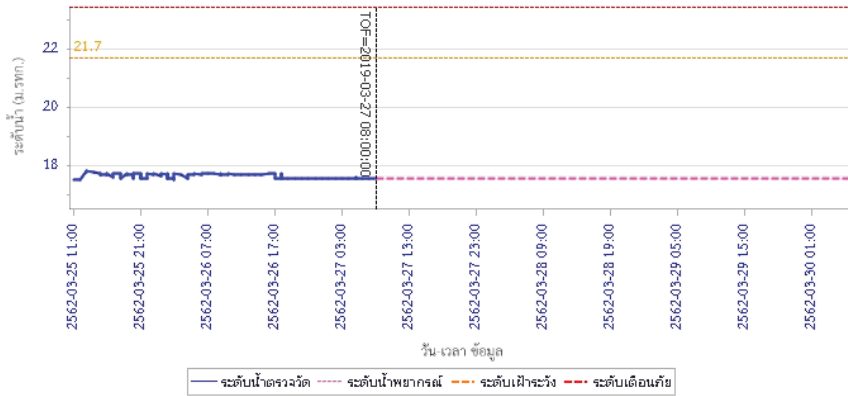
180 ถนนพระรามที่ 6 ซอย 34 แขวงสามเสนใน เขตพญาไท กรุงเทพมหานคร 10400 โทรศัพท์ 0 2271 6000

<http://tele-pwps.dwr.go.th>



รายงานสถานการณ์น้ำลุ่มน้ำสะแกกรัง วันที่ 27 มีนาคม 2562

ผลการคำนวณระดับน้ำ สถานี 110504T แม่น้ำตาคลุคตที่บ้านบุญยสิทธิ์ ต.เนินแจง อ.เมืองอุทัยธานี จ.อุทัยธานี



5) สรุปสถานการณ์น้ำ

สถานการณ์ในลุ่มน้ำสะแกกรัง อยู่ในภาวะปกติ



โครงการพัฒนาระบบพยากรณ์และเตือนภัยทรัพยากรน้ำ

ศูนย์ป้องกันวิกฤติน้ำ กรมทรัพยากรน้ำ กระทรวงทรัพยากรธรรมชาติและสิ่งแวดล้อม

180 ถนนพระรามที่ 6 ซอย 34 แขวงสามเสนใน เขตพญาไท กรุงเทพมหานคร 10400 โทรศัพท์ 0 2271 6000

http://tele-pwps.dwr.go.th



โครงการพัฒนาระบบพยากรณ์และเตือนภัยทรัพยากรน้ำ

ศูนย์ป้องกันวิกฤติน้ำ กรมทรัพยากรน้ำ กระทรวงทรัพยากรธรรมชาติและสิ่งแวดล้อม

180 ถนนพระรามที่ 6 ซอย 34 แขวงสามเสนใน เขตพญาไท กรุงเทพมหานคร 10400 โทรศัพท์ 0 2271 6000

http://tele-pwps.dwr.go.th



รายงานสถานการณ์น้ำลุ่มน้ำป่าสัก วันที่ 27 มีนาคม 2562

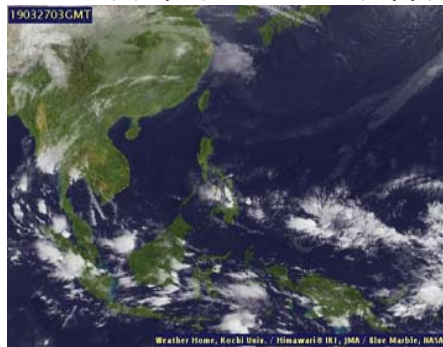
1) สภาพภูมิอากาศ (ที่มา : กรมอุตุนิยมวิทยา)

ลักษณะอากาศทั่วไป

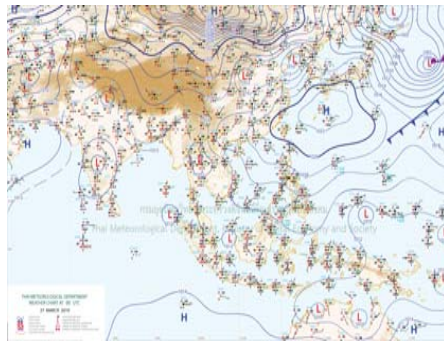
พยากรณ์อากาศ 24 ชั่วโมงข้างหน้า ประเทศไทยตอนบนมีอากาศร้อนในตอนกลางวัน โดยมีพายุฝนฟ้าคะนอง ลมกระโชกแรง และลูกเห็บตกบางพื้นที่บริเวณภาคเหนือ จึงขอให้ประชาชนบริเวณดังกล่าวระวังอันตรายจากพายุฤดูร้อนที่จะเกิดขึ้น โดยหลีกเลี่ยงการอยู่ในที่โล่งแจ้ง ใต้ต้นไม้ใหญ่ สิ่งปลูกสร้างและป้ายโฆษณาที่ไม่แข็งแรง รวมถึงระวังอันตรายจากฟ้าผ่า สำหรับเกษตรกรควรเตรียมการป้องกันและระวังความเสียหายที่จะเกิดต่อผลผลิตทางการเกษตรไว้ด้วย ส่วนภาคตะวันออกเฉียงเหนือ ภาคกลาง ภาคตะวันออก และภาคใต้ มีฝนฟ้าคะนองและลมกระโชกแรงบางแห่ง อนึ่ง ในช่วงวันที่ 28 มี.ค. - 1 เม.ย. 62 หย่อมความกดอากาศต่ำเนื่องจากความร้อนปกคลุมประเทศไทยตอนบน ทำให้บริเวณดังกล่าวมีอากาศร้อนโดยทั่วไป ในขณะที่จะมีคลื่นกระแสลมตะวันตกเคลื่อนผ่านภาคเหนือ ภาคกลางตอนบน และภาคตะวันออกเฉียงเหนือตอนบน ประกอบกับมีลมใต้และลมตะวันออกเฉียงใต้พัดปกคลุมภาคตะวันออกเฉียงเหนือ และภาคตะวันออกเฉียงเหนือตอนล่าง ทำให้บริเวณดังกล่าวยังคงมีฝนฟ้าคะนองเกิดขึ้น

สภาพอากาศภาคกลาง (เวลา 06:00 น.วันนี้ - 06:00 น.วันพรุ่งนี้)

อากาศร้อนในตอนกลางวัน โดยมีฝนฟ้าคะนอง ร้อยละ 10 ของพื้นที่ กับมีลมกระโชกแรงบางแห่ง ส่วนมากบริเวณจังหวัดนครสวรรค์ ลพบุรี สระบุรี และกาญจนบุรี อุณหภูมิต่ำสุด 24-27 องศาเซลเซียส อุณหภูมิสูงสุด 36-39 องศาเซลเซียส ลมใต้ ความเร็ว 15-30 กม./ชม.



ภาพถ่ายดาวเทียม



แผนที่อากาศ

2) สรุปสถานการณ์ฝน

สรุปสถานการณ์ฝนในพื้นที่ลุ่มน้ำป่าสัก จากข้อมูลตรวจวัดปริมาณน้ำฝนของสถานีโทรมาตร โครงการพัฒนาระบบพยากรณ์และเตือนภัยทรัพยากรน้ำ กรมทรัพยากรน้ำ สະสม 24 ชั่วโมง ระหว่างวันที่ 26 มีนาคม 2562 เวลา 07:00 น. ถึง วันที่ 27 มีนาคม 2562 เวลา 07:00 น. และข้อมูลคาดการณ์ปริมาณน้ำฝนสะสม จากการประมวลผลข้อมูลภาพ NWP-WRF Model กรมอุตุนิยมวิทยา ดังแสดงในตาราง

สถานีโทรมาตร	ที่ตั้ง	ปริมาณฝนตรวจวัดสะสม (ม.ม.)			ปริมาณฝนสะสมคาดการณ์ล่วงหน้า (ม.ม.)		
		3 วัน	2 วัน	เมื่อวาน	วันนี้	พรุ่งนี้	3 วัน
120401T โรงเรียนบ้านลำปำสักมูล	ต.ตมุลเหล็ก อ.เมือง จ.เพชรบูรณ์	53.00	53.00	10.00	36.42	57.50	57.50
120701T บ้านสำราญ	ต.กุดตาเพชร อ.ลำสนธิ จ.ลพบุรี	0.00	0.00	0.00	53.59	100.67	100.67

รายงานสถานการณ์น้ำลุ่มน้ำป่าสัก วันที่ 27 มีนาคม 2562

สถานีโทรมาตร	ที่ตั้ง	ปริมาณฝนตรวจวัดสะสม (ม.ม.)			ปริมาณฝนสะสมคาดการณ์ล่วงหน้า (ม.ม.)		
		3 วัน	2 วัน	เมื่อวาน	วันนี้	พรุ่งนี้	3 วัน
120601T โรงเรียนบ้านหนองมะค่า	ต.หนองมะค่า อ.โคกเจริญ จ.ลพบุรี	7.00	7.00	7.00	8.75	38.00	38.00
120108T รพ.ส.ต.บ้านทับก๊ก	ต.อิปุม อ.ด่านซ้าย จ.เลย	0.00	0.00	0.00	71.78	100.34	100.34
120501T โรงเรียนบ้านสันเจริญ	ต.ท่าตวง อ.หนองไผ่ จ.เพชรบูรณ์	37.50	0.50	0.00	31.31	53.59	53.59
120802T โรงเรียนชอย12 สาย 4 ซ้าย	ต.ติ่ง อ.พัฒนานิคม จ.ลพบุรี	13.50	13.50	1.00	8.84	15.54	15.54
120502T อบต.บึงกระจับ	ต.บึงกระจับ อ.วิเชียรบุรี จ.เพชรบูรณ์	1.00	0.00	0.00	31.31	53.59	53.59
120702T ลำสนธิที่บ้านท่ายาง	ต.หนองยาไต่ อ.ชัยบาดาล จ.ลพบุรี	0.00	0.00	0.00	53.59	100.67	100.67
120901T ห้วยมวกเหล็กที่ อ.มวกเหล็ก	ต.มวกเหล็ก อ.มวกเหล็ก จ.สระบุรี	17.50	12.00	0.50	3.57	18.34	18.34

หมายเหตุ : ปริมาณฝนสะสมคาดการณ์ ได้จากการประมวลผลและคำนวณข้อมูลภาพจาก NWP-WRF Model กรมอุตุนิยมวิทยา

3) สรุประดับน้ำรายวัน

สรุปสถานการณ์น้ำในพื้นที่ลุ่มน้ำป่าสัก จากข้อมูลตรวจวัดระดับน้ำของสถานีโทรมาตรโครงการพัฒนาระบบพยากรณ์และเตือนภัยทรัพยากรน้ำ กรมทรัพยากรน้ำ ณ เวลา 07:00 น. ของวันที่ 27 มีนาคม 2562 และข้อมูลระดับน้ำคาดการณ์จากแบบจำลองทางคณิตศาสตร์ ดังแสดงในตาราง

สถานีโทรมาตร	ที่ตั้ง	ระดับเตือนภัย	ระดับน้ำตรวจวัด (ม.รทก)		ระดับน้ำคาดการณ์ล่วงหน้า			
			เมื่อวาน	วันนี้	1 วัน	2 วัน	3 วัน	แนวโน้ม
120107T แม่น้ำป่าสักที่ อ.เมืองเพชรบูรณ์	ต.น่านา อ.เมือง จ.เพชรบูรณ์	113.4	110.62	110.62	110.62	110.62	110.62	คงที่
120106T แม่น้ำป่าสักที่ อ.เสนาไห้	ต.ศาลาไทย อ.เสนาไห้ จ.สระบุรี	10.6	7.45	7.52	7.52	7.52	7.52	คงที่
120205T แม่น้ำป่าสักที่บ้านอุมะทาด	ต.ศิลา อ.หล่มเก่า จ.เพชรบูรณ์	215.8	211.36	211.38	211.38	211.38	211.38	คงที่
120109T แม่น้ำป่าสักที่ อ.แก่งคอย	ต.แก่งคอย อ.แก่งคอย จ.สระบุรี	14.6	7.44	7.44	7.44	7.43	7.43	คงที่
120110T แม่น้ำป่าสักที่บ้านวังโบลัด	ต.วังโบลัด อ.หนองไผ่ จ.เพชรบูรณ์	92.5	84.98	84.92	84.92	84.91	84.91	คงที่
120304T ห้วยน้ำพุที่บ้านกกกบะบก	ต.โป่ง อ.ด่านซ้าย จ.เลย	305	301.31	301.31	301.31	301.31	301.31	คงที่
120111T แม่น้ำป่าสักที่บ้านจางวาง	ต.ลานบา อ.หล่มสัก จ.เพชรบูรณ์	132.7	128.84	128.84	128.84	128.83	128.83	คงที่
120305T ห้วยน้ำพุที่ อ.หล่มเก่า	ต.หล่มเก่า อ.หล่มเก่า จ.เพชรบูรณ์	158.1	154.50	154.50	154.50	154.50	154.49	คงที่
120112T แม่น้ำป่าสักที่บ้านหนองแหวน	ต.วังมะขอ อ.เมือง จ.เพชรบูรณ์	100.3	93.60	93.58	93.58	93.57	93.57	คงที่
120113T แม่น้ำป่าสักที่บ้านเขาค้าง	ต.คลองกระจับ อ.ศรีเทพ จ.เพชรบูรณ์	52.9	48.38	48.38	48.38	48.37	48.37	คงที่
120702T ลำสนธิที่บ้านท่ายาง	ต.หนองยาไต่ อ.ชัยบาดาล จ.ลพบุรี	53	48.50	48.50	48.50	48.50	48.50	คงที่
120105T แม่น้ำป่าสักที่บ้านวังมเหศวร	ต.ท่าอิฐ อ.หล่มสัก จ.เพชรบูรณ์	160.9	155.62	155.61	155.61	155.61	155.61	คงที่
120901T ห้วยมวกเหล็กที่ อ.มวกเหล็ก	ต.มวกเหล็ก อ.มวกเหล็ก จ.สระบุรี	192.6	188.74	188.74	188.74	188.74	188.74	คงที่



โครงการพัฒนาระบบพยากรณ์และเตือนภัยทรัพยากรน้ำ

ศูนย์ป้องกันวิกฤติน้ำ กรมทรัพยากรน้ำ กระทรวงทรัพยากรธรรมชาติและสิ่งแวดล้อม
180 ถนนพระรามที่ 6 ซอย 34 แขวงสามเสนใน เขตพญาไท กรุงเทพมหานคร 10400 โทรศัพท์ 0 2271 6000
http://tele-pwps.dwr.go.th



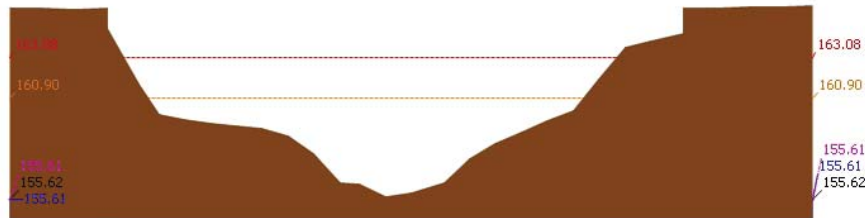
โครงการพัฒนาระบบพยากรณ์และเตือนภัยทรัพยากรน้ำ

ศูนย์ป้องกันวิกฤติน้ำ กรมทรัพยากรน้ำ กระทรวงทรัพยากรธรรมชาติและสิ่งแวดล้อม
180 ถนนพระรามที่ 6 ซอย 34 แขวงสามเสนใน เขตพญาไท กรุงเทพมหานคร 10400 โทรศัพท์ 0 2271 6000
http://tele-pwps.dwr.go.th

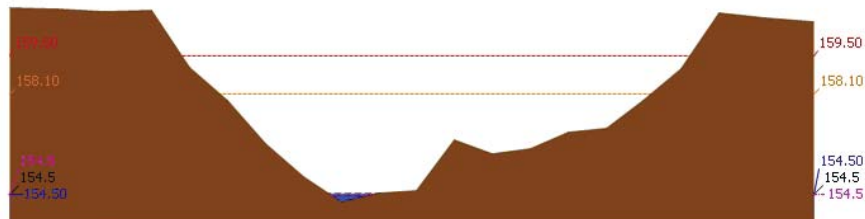


รายงานสถานการณ์น้ำลุ่มน้ำป่าสัก วันที่ 27 มีนาคม 2562

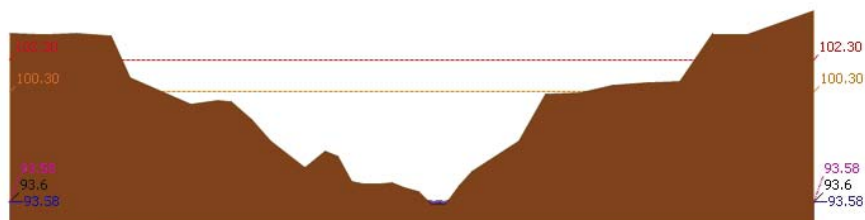
3.1) ระดับน้ำในลำน้ำ



ระดับปิจจัน --- ระดับวิกฤติ --- ระดับฝายระวัง --- เมื่อวาน 7:00 น. --- คาดการณ์ล่วงหน้า 1 วัน
สถานี 120105T แม่น้ำป่าสักที่บ้านวังมเสเหนือ ต.ท่าอิฐปทุม อ.หล่มสัก จ.เพชรบูรณ์ ระดับน้ำ 155.61 ม.รทก.

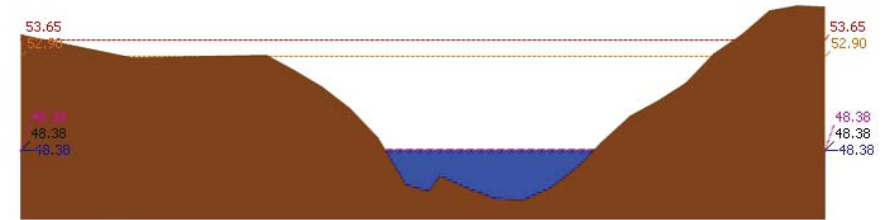


ระดับปิจจัน --- ระดับวิกฤติ --- ระดับฝายระวัง --- เมื่อวาน 7:00 น. --- คาดการณ์ล่วงหน้า 1 วัน
สถานี 120305T หัวขยป่าฟุ้งที่ อ.หล่มเก่า ต.หล่มเก่า อ.หล่มเก่า จ.เพชรบูรณ์ ระดับน้ำ 154.50 ม.รทก.

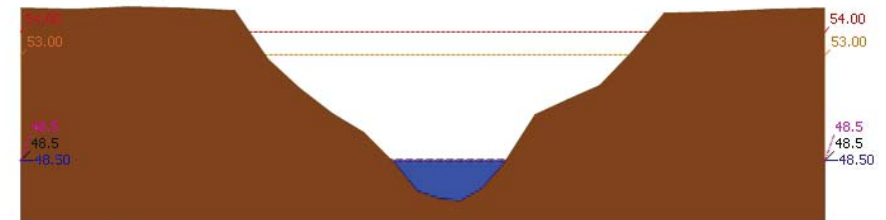


ระดับปิจจัน --- ระดับวิกฤติ --- ระดับฝายระวัง --- เมื่อวาน 7:00 น. --- คาดการณ์ล่วงหน้า 1 วัน
สถานี 120112T แม่น้ำป่าสักที่บ้านหนองแหวน ต.วังมะข่อ อ.เมือง จ.เพชรบูรณ์ ระดับน้ำ 93.58 ม.รทก.

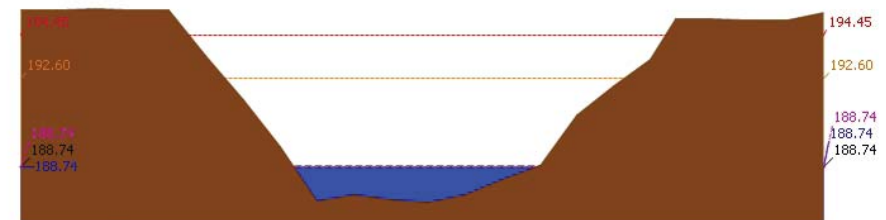
รายงานสถานการณ์น้ำลุ่มน้ำป่าสัก วันที่ 27 มีนาคม 2562



ระดับปิจจัน --- ระดับวิกฤติ --- ระดับฝายระวัง --- เมื่อวาน 7:00 น. --- คาดการณ์ล่วงหน้า 1 วัน
สถานี 120113T แม่น้ำป่าสักที่บ้านเขาค้าง ต.คลองกระดัง อ.ศรีเทพ จ.เพชรบูรณ์ ระดับน้ำ 48.38 ม.รทก.



ระดับปิจจัน --- ระดับวิกฤติ --- ระดับฝายระวัง --- เมื่อวาน 7:00 น. --- คาดการณ์ล่วงหน้า 1 วัน
สถานี 120702T ลำสนธิที่บ้านท่าช้าง ต.หนองยายโธ่ อ.ชัยบาดาล จ.ลพบุรี ระดับน้ำ 48.50 ม.รทก.



ระดับปิจจัน --- ระดับวิกฤติ --- ระดับฝายระวัง --- เมื่อวาน 7:00 น. --- คาดการณ์ล่วงหน้า 1 วัน
สถานี 120901T หัวมวกเหล็กที่ อ.มวกเหล็ก ต.มวกเหล็ก อ.มวกเหล็ก จ.สระบุรี ระดับน้ำ 188.74 ม.รทก.



โครงการพัฒนาระบบพยากรณ์และเตือนภัยทรัพยากรน้ำ

ศูนย์ป้องกันวิกฤติน้ำ กรมทรัพยากรน้ำ กระทรวงทรัพยากรธรรมชาติและสิ่งแวดล้อม

180 ถนนพระรามที่ 6 ซอย 34 แขวงสามเสนใน เขตพญาไท กรุงเทพมหานคร 10400 โทรศัพท์ 0 2271 6000

<http://tele-pwps.dwr.go.th>



โครงการพัฒนาระบบพยากรณ์และเตือนภัยทรัพยากรน้ำ

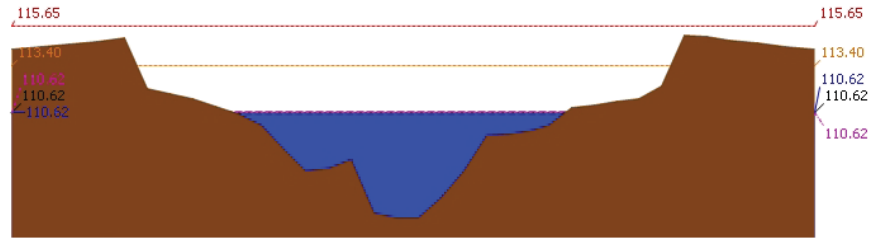
ศูนย์ป้องกันวิกฤติน้ำ กรมทรัพยากรน้ำ กระทรวงทรัพยากรธรรมชาติและสิ่งแวดล้อม

180 ถนนพระรามที่ 6 ซอย 34 แขวงสามเสนใน เขตพญาไท กรุงเทพมหานคร 10400 โทรศัพท์ 0 2271 6000

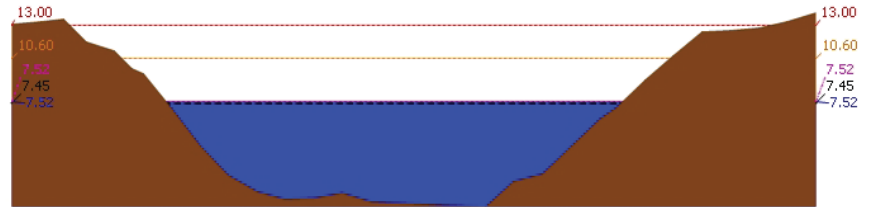
<http://tele-pwps.dwr.go.th>



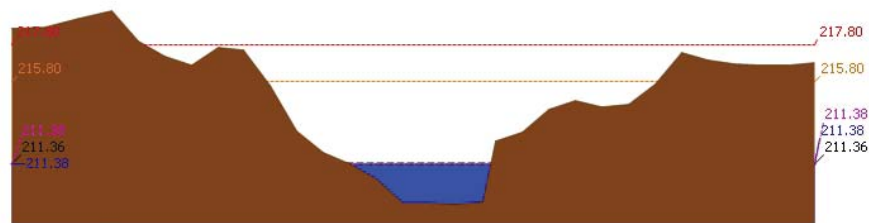
รายงานสถานการณ์น้ำลุ่มน้ำป่าสัก วันที่ 27 มีนาคม 2562



ระดับปัจจุบัน ระดับวิกฤติ ระดับฝายระวัง เมื่อกว่า 7:00 น. คาดการณ์ล่วงหน้า 1 วัน
สถานี 120107T แม่น้ำป่าสักที่ อ.เมืองเพชรบูรณ์ ต.นาป่า อ.เมือง จ.เพชรบูรณ์ ระดับน้ำ 110.62 ม.รทก.

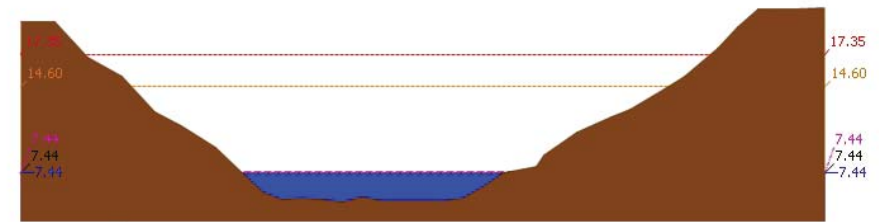


ระดับปัจจุบัน ระดับวิกฤติ ระดับฝายระวัง เมื่อกว่า 7:00 น. คาดการณ์ล่วงหน้า 1 วัน
สถานี 120106T แม่น้ำป่าสักที่ อ.เสนาห์ ต.ศาลาไทย อ.เสนาห์ จ.สระบุรี ระดับน้ำ 7.52 ม.รทก.

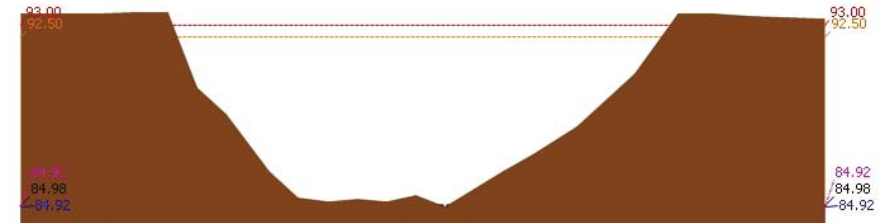


ระดับปัจจุบัน ระดับวิกฤติ ระดับฝายระวัง เมื่อกว่า 7:00 น. คาดการณ์ล่วงหน้า 1 วัน
สถานี 120205T แม่น้ำป่าสักที่บ้านอู่กระหาด ต.ศิลา อ.หล่มเก่า จ.เพชรบูรณ์ ระดับน้ำ 211.38 ม.รทก.

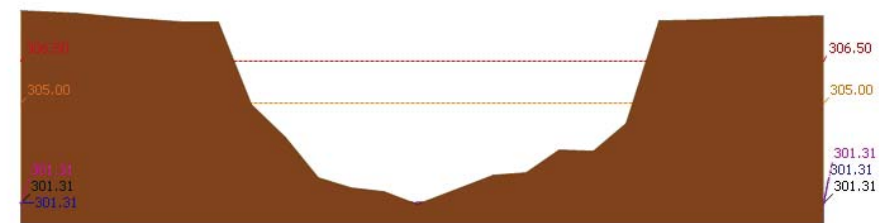
รายงานสถานการณ์น้ำลุ่มน้ำป่าสัก วันที่ 27 มีนาคม 2562



ระดับปัจจุบัน ระดับวิกฤติ ระดับฝายระวัง เมื่อกว่า 7:00 น. คาดการณ์ล่วงหน้า 1 วัน
สถานี 120109T แม่น้ำป่าสักที่ อ.แก่งคอย ต.แก่งคอย อ.แก่งคอย จ.สระบุรี ระดับน้ำ 7.44 ม.รทก.



ระดับปัจจุบัน ระดับวิกฤติ ระดับฝายระวัง เมื่อกว่า 7:00 น. คาดการณ์ล่วงหน้า 1 วัน
สถานี 120110T แม่น้ำป่าสักที่บ้านวังโพนต์ ต.วังโพนต์ อ.หนองไผ่ จ.เพชรบูรณ์ ระดับน้ำ 84.92 ม.รทก.



ระดับปัจจุบัน ระดับวิกฤติ ระดับฝายระวัง เมื่อกว่า 7:00 น. คาดการณ์ล่วงหน้า 1 วัน
สถานี 120304T หัวน้ำพุที่บ้านกกกระบาก ต.โป่ง อ.ด่านซ้าย จ.เลย ระดับน้ำ 301.31 ม.รทก.



โครงการพัฒนาระบบพยากรณ์และเตือนภัยทรัพยากรน้ำ

ศูนย์ป้องกันวิกฤติน้ำ กรมทรัพยากรน้ำ กระทรวงทรัพยากรธรรมชาติและสิ่งแวดล้อม
180 ถนนพระรามที่ 6 ซอย 34 แขวงสามเสนใน เขตพญาไท กรุงเทพมหานคร 10400 โทรศัพท์ 0 2271 6000
http://tele-pwps.dwr.go.th

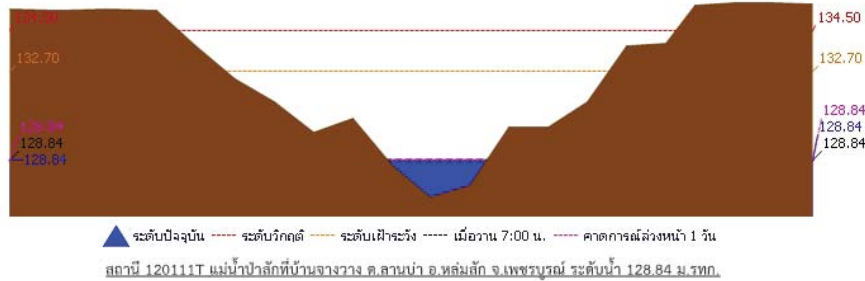


โครงการพัฒนาระบบพยากรณ์และเตือนภัยทรัพยากรน้ำ

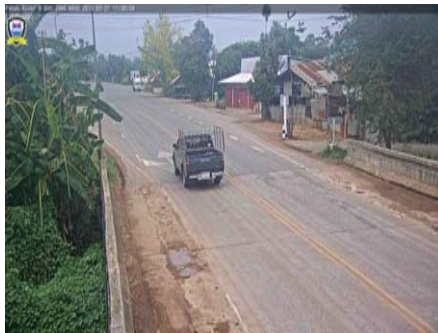
ศูนย์ป้องกันวิกฤติน้ำ กรมทรัพยากรน้ำ กระทรวงทรัพยากรธรรมชาติและสิ่งแวดล้อม
180 ถนนพระรามที่ 6 ซอย 34 แขวงสามเสนใน เขตพญาไท กรุงเทพมหานคร 10400 โทรศัพท์ 0 2271 6000
http://tele-pwps.dwr.go.th



รายงานสถานการณ์น้ำลุ่มน้ำป่าสัก วันที่ 27 มีนาคม 2562



3.2) ภาพสถานการณ์น้ำจากกล้อง CCTV



แม่น้ำป่าสักที่บ้านจางวาง ต.ลานบัว อ.หล่มสัก จ.เพชรบูรณ์



แม่น้ำป่าสักที่ อ.เมืองเพชรบูรณ์ ต.นาป่า อ.เมือง จ.เพชรบูรณ์



แม่น้ำป่าสักที่ อ.แก่งคอย ต.แก่งคอย อ.แก่งคอย จ.สระบุรี

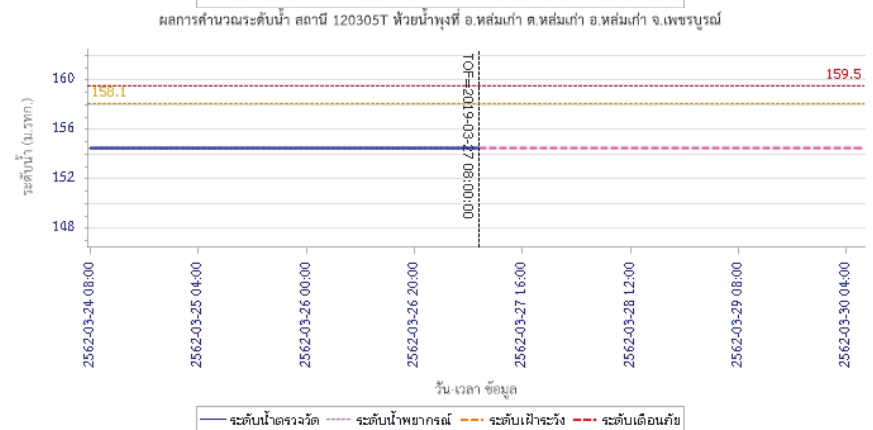
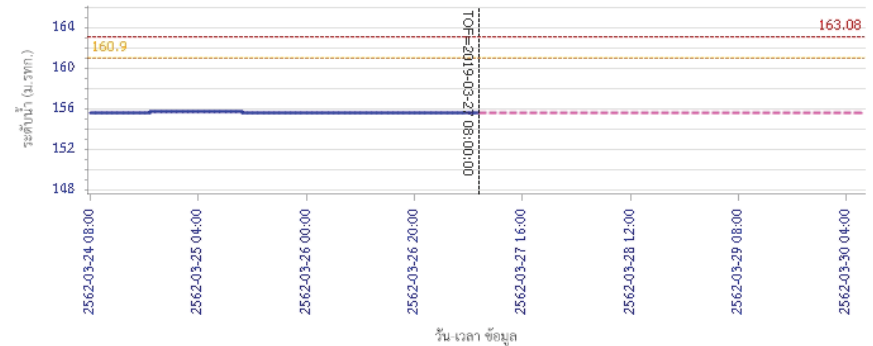


แม่น้ำป่าสักที่ อ.เสาไห้ ต.ศาลาวิไทย อ.เสาไห้ จ.สระบุรี

4) ผลการวิเคราะห์สถานการณ์น้ำ

รายงานสถานการณ์น้ำลุ่มน้ำป่าสัก วันที่ 27 มีนาคม 2562

ผลการคำนวณระดับน้ำ สถานี 120105T แม่น้ำป่าสักที่บ้านวังมอเหนือ ต.ท่าอิฐบุญ อ.หล่มสัก จ.เพชรบูรณ์





โครงการพัฒนาระบบพยากรณ์และเตือนภัยทรัพยากรน้ำ

ศูนย์ป้องกันวิกฤติน้ำ กรมทรัพยากรน้ำ กระทรวงทรัพยากรธรรมชาติและสิ่งแวดล้อม

180 ถนนพระรามที่ 6 ซอย 34 แขวงสามเสนใน เขตพญาไท กรุงเทพมหานคร 10400 โทรศัพท์ 0 2271 6000

http://tele-pwps.dwr.go.th



โครงการพัฒนาระบบพยากรณ์และเตือนภัยทรัพยากรน้ำ

ศูนย์ป้องกันวิกฤติน้ำ กรมทรัพยากรน้ำ กระทรวงทรัพยากรธรรมชาติและสิ่งแวดล้อม

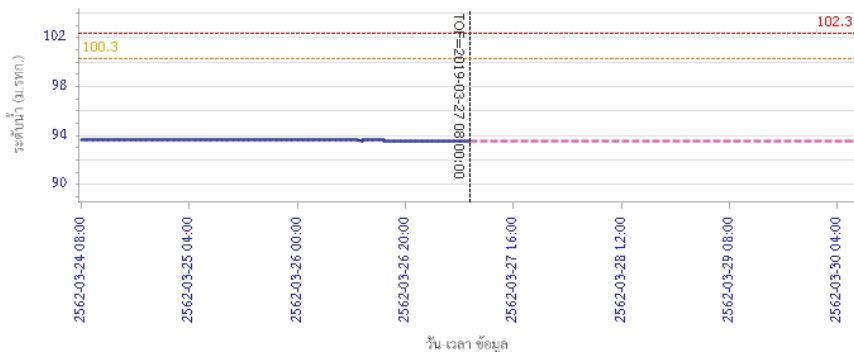
180 ถนนพระรามที่ 6 ซอย 34 แขวงสามเสนใน เขตพญาไท กรุงเทพมหานคร 10400 โทรศัพท์ 0 2271 6000

http://tele-pwps.dwr.go.th



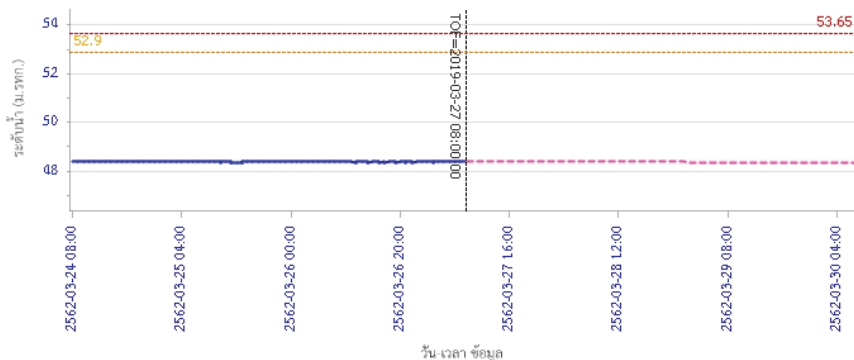
รายงานสถานการณ์น้ำลุ่มน้ำป่าสัก วันที่ 27 มีนาคม 2562

ผลการคำนวณระดับน้ำ สถานี 120112T แม่น้ำป่าสักที่บ้านหนองแหวน ต.วังมะขาม อ.เมือง จ.เพชรบูรณ์



— ระดับน้ำตรวจวัด
 - - - ระดับน้ำพยากรณ์
 - - - ระดับน้ำระวัง
 - - - ระดับเตือนภัย

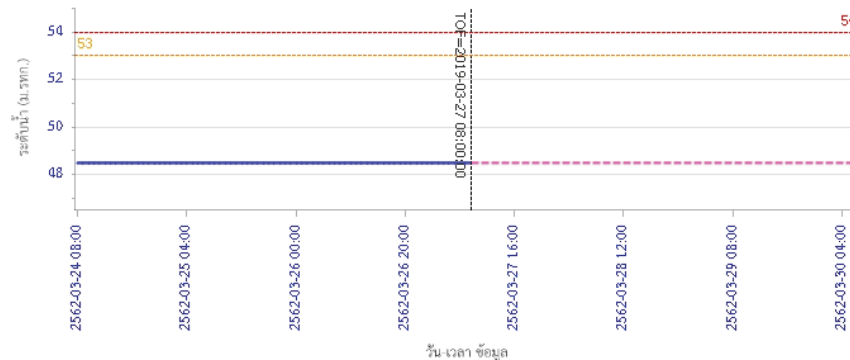
ผลการคำนวณระดับน้ำ สถานี 120113T แม่น้ำป่าสักที่บ้านเขาค้าง ต.คลองกระดัง อ.ศรีเทพ จ.เพชรบูรณ์



— ระดับน้ำตรวจวัด
 - - - ระดับน้ำพยากรณ์
 - - - ระดับน้ำระวัง
 - - - ระดับเตือนภัย

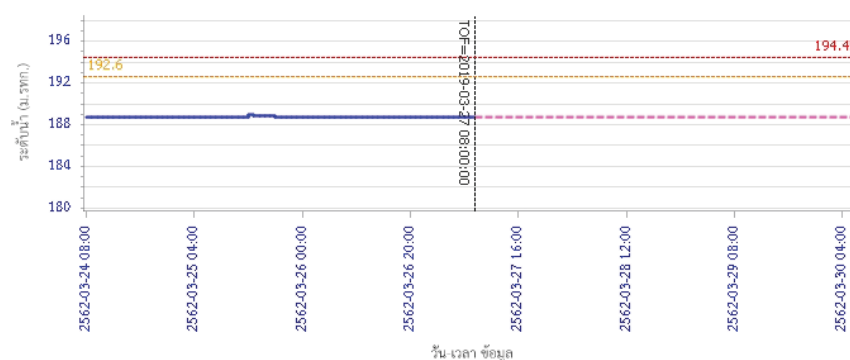
รายงานสถานการณ์น้ำลุ่มน้ำป่าสัก วันที่ 27 มีนาคม 2562

ผลการคำนวณระดับน้ำ สถานี 120702T ลำสนธิที่บ้านท้ายาง ต.หนองยายโง่ อ.ชัยบาดาล จ.ลพบุรี



— ระดับน้ำตรวจวัด
 - - - ระดับน้ำพยากรณ์
 - - - ระดับน้ำระวัง
 - - - ระดับเตือนภัย

ผลการคำนวณระดับน้ำ สถานี 120901T ฝายมวกเหล็กที่ อ.มวกเหล็ก ต.มวกเหล็ก อ.มวกเหล็ก จ.สระบุรี



— ระดับน้ำตรวจวัด
 - - - ระดับน้ำพยากรณ์
 - - - ระดับน้ำระวัง
 - - - ระดับเตือนภัย



โครงการพัฒนาระบบพยากรณ์และเตือนภัยทรัพยากรน้ำ

ศูนย์ป้องกันวิกฤติน้ำ กรมทรัพยากรน้ำ กระทรวงทรัพยากรธรรมชาติและสิ่งแวดล้อม

180 ถนนพระรามที่ 6 ซอย 34 แขวงสามเสนใน เขตพญาไท กรุงเทพมหานคร 10400 โทรศัพท์ 0 2271 6000

http://tele-pwps.dwr.go.th



โครงการพัฒนาระบบพยากรณ์และเตือนภัยทรัพยากรน้ำ

ศูนย์ป้องกันวิกฤติน้ำ กรมทรัพยากรน้ำ กระทรวงทรัพยากรธรรมชาติและสิ่งแวดล้อม

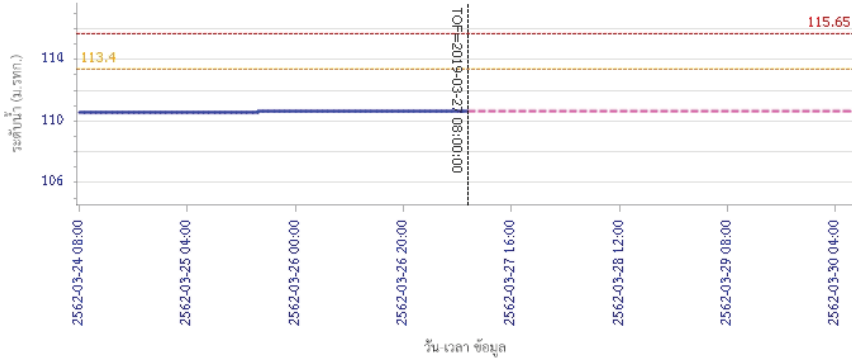
180 ถนนพระรามที่ 6 ซอย 34 แขวงสามเสนใน เขตพญาไท กรุงเทพมหานคร 10400 โทรศัพท์ 0 2271 6000

http://tele-pwps.dwr.go.th



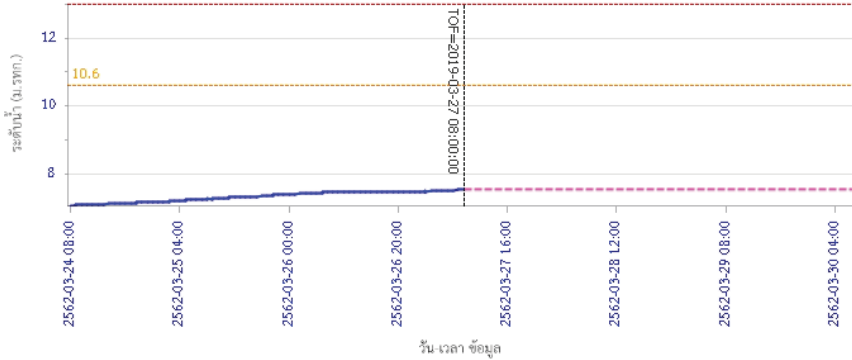
รายงานสถานการณ์น้ำลุ่มน้ำป่าสัก วันที่ 27 มีนาคม 2562

ผลการคำนวณระดับน้ำ สถานี 120107T แม่น้ำป่าสักที่ อ.เมืองเพชรบูรณ์ ค.นาป่า อ.เมือง จ.เพชรบูรณ์



— ระดับน้ำตรวจวัด
 - - - ระดับน้ำพยากรณ์
 - - - ระดับน้ำระวัง
 - - - ระดับเตือนภัย

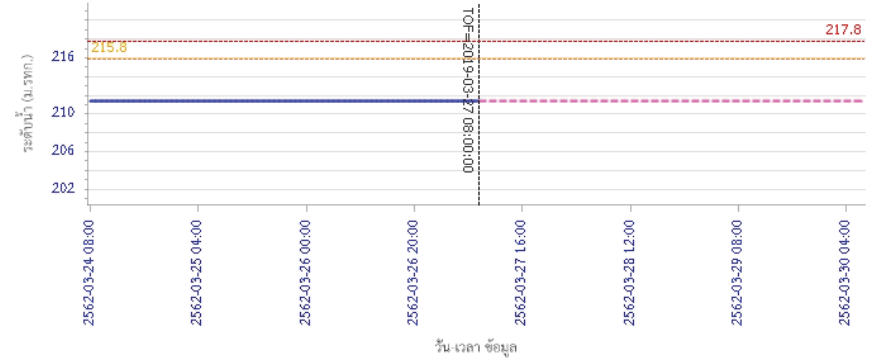
ผลการคำนวณระดับน้ำ สถานี 120106T แม่น้ำป่าสักที่ อ.เสนาให้ ค.สาครไทย อ.เสนาให้ จ.สระบุรี



— ระดับน้ำตรวจวัด
 - - - ระดับน้ำพยากรณ์
 - - - ระดับน้ำระวัง
 - - - ระดับเตือนภัย

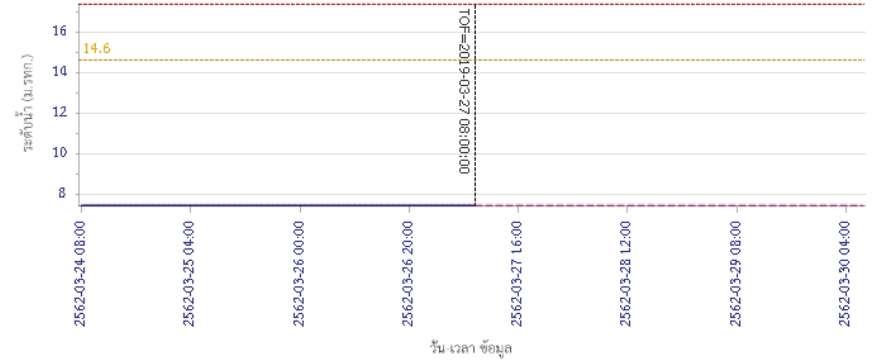
รายงานสถานการณ์น้ำลุ่มน้ำป่าสัก วันที่ 27 มีนาคม 2562

ผลการคำนวณระดับน้ำ สถานี 120205T แม่น้ำป่าสักที่ บ้านอุ้มกะทาด ค.ศิลา อ.หล่มเก่า จ.เพชรบูรณ์



— ระดับน้ำตรวจวัด
 - - - ระดับน้ำพยากรณ์
 - - - ระดับน้ำระวัง
 - - - ระดับเตือนภัย

ผลการคำนวณระดับน้ำ สถานี 120109T แม่น้ำป่าสักที่ อ.แก่งคอย ค.แก่งคอย อ.แก่งคอย จ.สระบุรี



— ระดับน้ำตรวจวัด
 - - - ระดับน้ำพยากรณ์
 - - - ระดับน้ำระวัง
 - - - ระดับเตือนภัย



โครงการพัฒนาระบบพยากรณ์และเตือนภัยทรัพยากรน้ำ

ศูนย์ป้องกันวิกฤติน้ำ กรมทรัพยากรน้ำ กระทรวงทรัพยากรธรรมชาติและสิ่งแวดล้อม
180 ถนนพระรามที่ 6 ซอย 34 แขวงสามเสนใน เขตพญาไท กรุงเทพมหานคร 10400 โทรศัพท์ 0 2271 6000
<http://tele-pwps.dwr.go.th>



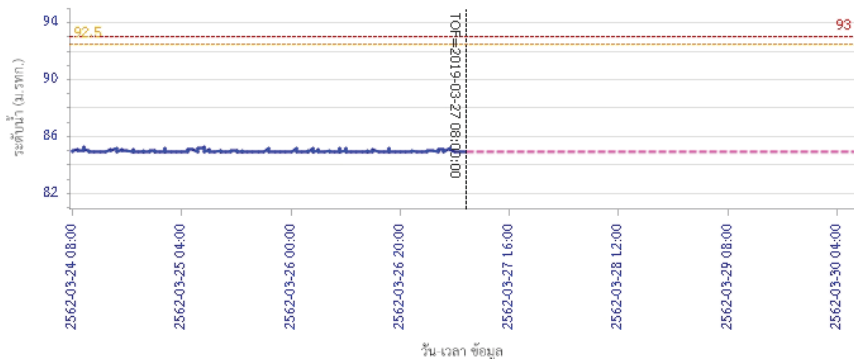
โครงการพัฒนาระบบพยากรณ์และเตือนภัยทรัพยากรน้ำ

ศูนย์ป้องกันวิกฤติน้ำ กรมทรัพยากรน้ำ กระทรวงทรัพยากรธรรมชาติและสิ่งแวดล้อม
180 ถนนพระรามที่ 6 ซอย 34 แขวงสามเสนใน เขตพญาไท กรุงเทพมหานคร 10400 โทรศัพท์ 0 2271 6000
<http://tele-pwps.dwr.go.th>



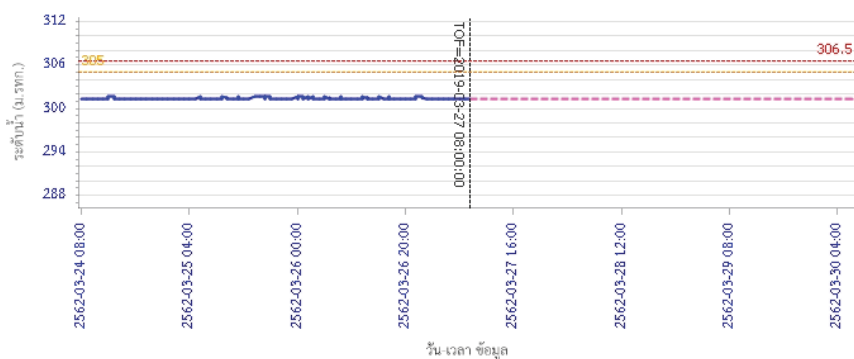
รายงานสถานการณ์น้ำลุ่มน้ำป่าสัก วันที่ 27 มีนาคม 2562

ผลการคำนวณระดับน้ำ สถานี 120110T แม่น้ำป่าสักที่บ้านวังโสมส ต.วังโสมส อ.หนองไผ่ จ.เพชรบูรณ์



— ระดับน้ำตรวจวัด
 --- ระดับน้ำพยากรณ์
 --- ระดับน้ำสำรอง
 --- ระดับเตือนภัย

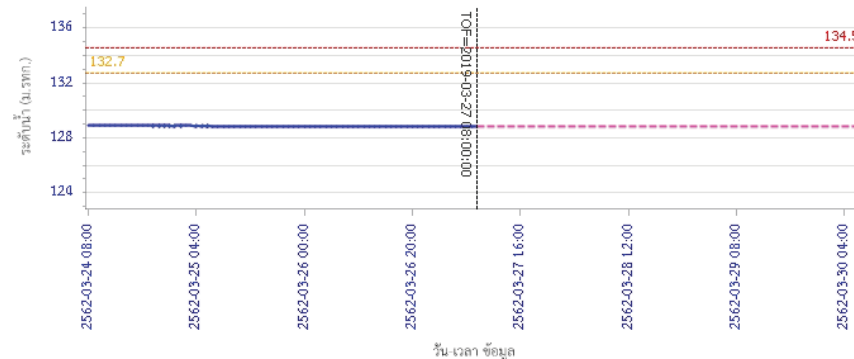
ผลการคำนวณระดับน้ำ สถานี 120304T ห้วยน้ำพุที่บ้านกกกบาค ต.โป่ง อ.ด่านซ้าย จ.เลย



— ระดับน้ำตรวจวัด
 --- ระดับน้ำพยากรณ์
 --- ระดับน้ำสำรอง
 --- ระดับเตือนภัย

รายงานสถานการณ์น้ำลุ่มน้ำป่าสัก วันที่ 27 มีนาคม 2562

ผลการคำนวณระดับน้ำ สถานี 120111T แม่น้ำป่าสักที่บ้านจางวาง ต.ลานป่า อ.หล่มสัก จ.เพชรบูรณ์



— ระดับน้ำตรวจวัด
 --- ระดับน้ำพยากรณ์
 --- ระดับน้ำสำรอง
 --- ระดับเตือนภัย

5) สรุปสถานการณ์น้ำ

สถานการณ์น้ำลุ่มน้ำป่าสัก อยู่ในภาวะปกติ