



รายงานสถานการณ์น้ำรายวัน

เสนอโดย

ศูนย์เมขลา

ศูนย์ป้องกันวิกฤติน้ำ

กรมทรัพยากรน้ำ

ประจำวันที่ ๒๙ มีนาคม ๒๕๖๒

สารบัญ

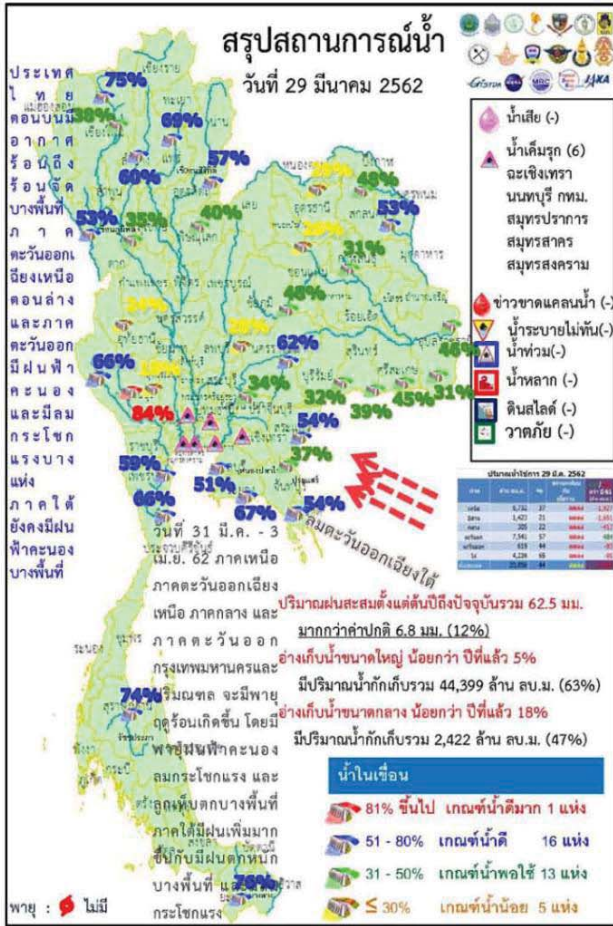
- ๑) สรุปสถานการณ์น้ำ
- ๒) สถานการณ์น้ำในอ่างเก็บน้ำขนาดใหญ่ และขนาดกลาง
- ๓) รายงานสถานการณ์น้ำรายลุ่มน้ำ



สรุปสถานการณ์น้ำ



นัยสำคัญ: 29 มีนาคม 2562



1. ปริมาณฝนสะสมตั้งแต่ต้นปี 2561 ถึง วันที่ 17 มีนาคม 62 รวม 62.5 มม. มากกว่าค่าเฉลี่ย 6.8 มม. (12%)
2. อ่างเก็บน้ำขนาดใหญ่มีปริมาณน้ำเก็บกัก 44,399 ล้าน ลบ.ม. (63%) น้อยกว่าปีที่แล้ว 5% (3,864 ล้าน ลบ.ม.)
3. อ่างเก็บน้ำขนาดกลางมีปริมาณน้ำเก็บกัก 2,422 ล้าน ลบ.ม. (47%) น้อยกว่าปีที่แล้ว 18% (905 ล้าน ลบ.ม.)
4. พื้นที่ที่ต้องให้ความสนใจเรื่องน้ำขาดแคลนน้ำ

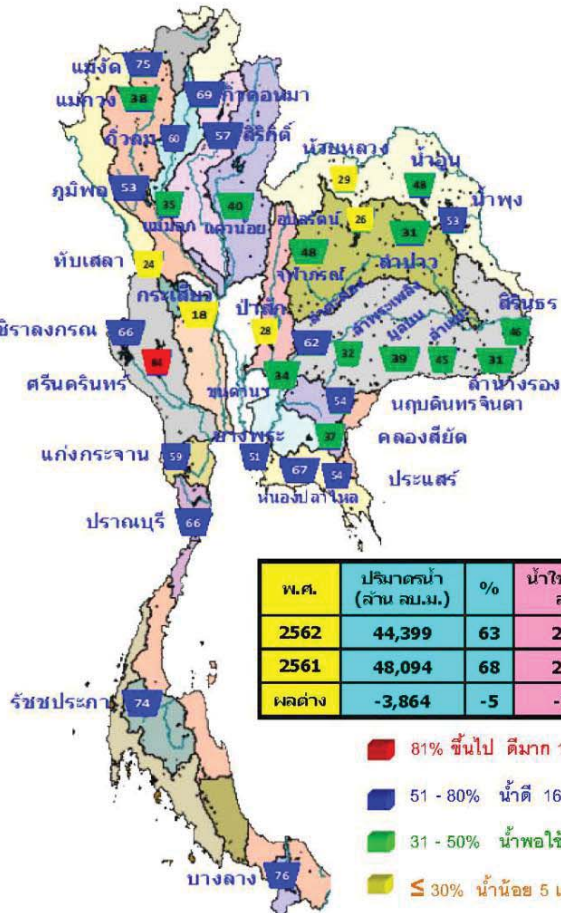
จังหวัดที่มีการประกาศขอความช่วยเหลือผู้ประสบภัยพิบัติกรณีฉุกเฉิน (ภัยแล้ง) ตามระเบียบกระทรวงการคลังว่าด้วยเงินอุดหนุนการเพื่อช่วยเหลือผู้ประสบภัยพิบัติกรณีฉุกเฉิน พ.ศ. 2556 จำนวน 3 จ. (ร้อยเอ็ด ศรีสะเกษ ตราด) 9 อ. 31 ต. 210 ม. ได้ประกาศยุติสถานการณ์แล้วในพื้นที่ จ.ร้อยเอ็ด 1 อ. (เกษตรวิสัย) 1 ต. 4 ม. ปัจจุบันยังมีจังหวัดที่ประกาศขอความช่วยเหลือ จำนวน 3 จ. 8 อ. 30 ต. 206 ม. ดังนี้

จังหวัด	จำนวน			รายชื่ออำเภอที่ประกาศเขตภัยพิบัติ
	อำเภอ	ตำบล	หมู่บ้าน	
ภาคตะวันออกเฉียงเหนือ 2 จ.				
1) ร้อยเอ็ด	2	2	10	เมืองสรวง สุวรรณภูมิ
2) ศรีสะเกษ	3	5	43	เมืองจันทร์ ขุขันธ์ ไชยบุรี
ภาคตะวันออก 1 จ.				
3) ตราด	3	23	153	เมืองฯ เขาสมิง ปอไร่
รวม 3 จังหวัด	8	30	206	
จากทั้งหมด 76 จ.	878	7,255	75,032	

น้ำเค็มรุก 6 จังหวัด ฉะเชิงเทรา กทม. นนทบุรี สมุทรปราการ สมุทรสาคร สมุทรสงคราม
 น้ำเสียเนื่องจากสิ่งปฏิกูล - จังหวัด
 น้ำเสียเนื่องจากน้ำท่วมขัง - จังหวัด

29 มีนาคม 2562

สถานการณ์การเก็บกักน้ำในเขื่อนขนาดใหญ่



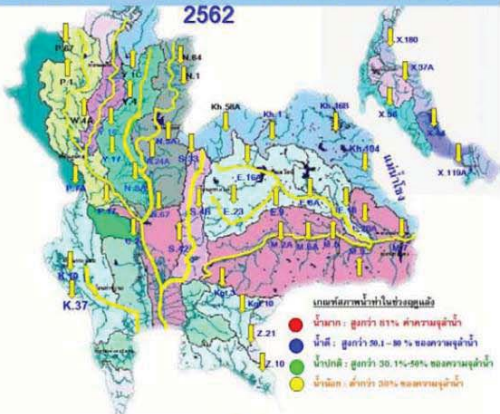
สภาพน้ำและการระบายน้ำ กฟผ.
รายงาน ณ วันที่ 29 มีนาคม 2562

เขื่อน	ปริมาณน้ำไหลเข้าอ่าง (ล้าน ลบ.ม.)		ปริมาณน้ำที่ระบายออก (ล้าน ลบ.ม.)		ปริมาณน้ำที่เก็บกักในอ่าง (ล้าน ลบ.ม.)	ปริมาณน้ำที่เก็บกักในอ่าง (%)	ปริมาณน้ำที่เก็บกักในอ่าง (D/C)	ปริมาณน้ำที่เก็บกักในอ่าง (ปี)
	รวม	เฉลี่ย	รวม	เฉลี่ย				
1 เขื่อนภูมิพล	0.08	10.00	17.05	3331.92	31.48	195	9 ต.ค. 62	
2 เขื่อนสิริกิติ์	3.22	20.00	20.90	2567.53	28.55	123	29 ก.ค. 62	
3 เขื่อนศรีนครินทร์	5.93	17.50	28.44	4856.20	82.25	164	8 ก.ย. 62	
4 เขื่อนวชิราลงกรณ์	0.00	20.50	21.52	2837.09	48.53	132	7 ต.ค. 62	
5 เขื่อนประจักษ์ศิลปาคม	3.94	10.00	11.45	2806.07	65.50	245	28 พ.ย. 62	
6 เขื่อนยลาง	0.75	4.00	4.49	821.85	89.78	183	27 ก.ค. 62	
7 เขื่อนอุบลรัตน์	2.30	1.20	2.22	817.80	2.80	23	20 เม.ย. 62	
8 เขื่อนป่าสักชลสิทธิ์	0.00	0.60	0.60	77.72	49.57	114	20 ก.ค. 62	
9 เขื่อนลำนางรอง	2.57	0.00	0.90	77.42	8.82	86	22 มี.ค. 62	
10 เขื่อนจุฬาภรณ์	0.02	0.00	0.02	41.90	33.18	2,099	25 ต.ค. 57	
11 เขื่อนป่าสักชลสิทธิ์	0.08	2.16	2.16	861.46	28.31	309	31 เม.ค. 63	
12 เขื่อนลำนางรอง	0.08	0.02	0.03	70.92	7.62	23	20 เม.ย. 62	
รวม	76.37	92.82	105.98	12,496				

แหล่งข้อมูล : การไฟฟ้าฝ่ายผลิตแห่งประเทศไทย

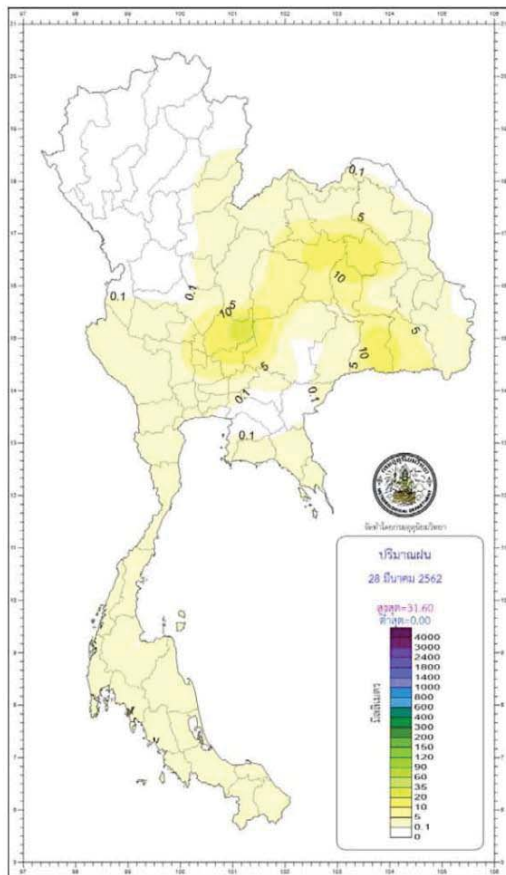
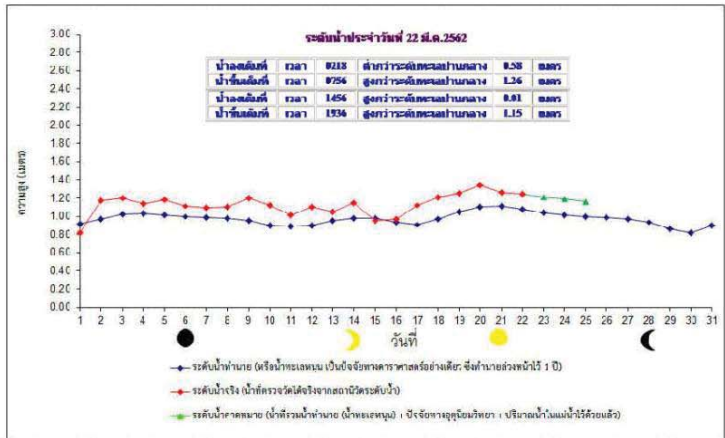
พ.ศ.	ปริมาณน้ำ (ล้าน ลบ.ม.)	%	น้ำใช้การ (ล้าน ลบ.ม.)	%
2562	44,399	63	20,856	44
2561	48,094	68	24,550	52
ผลต่าง	-3,864	-5	-3,863	-9

แนวไมสถานการณ์น้ำท่าในลำน้ำสายหลัก 22 มีนาคม 2562



แม่น้ำ	สถานี	พิกัดสถานี	สูง	ความ	ระดับน้ำ	ปริมาณน้ำ	ค่า(-)	อยู่ใน	แนวโน้ม			
			ม.	ม./ก.	ม.	ม. ³ /ก.	ม. ³ /ก.	เกณฑ์				
1. ปึง	P.1	สะพานขวัญ	ข้างเมือง	จังหวัดชัยภูมิ	3.70	490	1.21	14	14	2.49	เกิน	ลดลง
ปึง	P.7A	สะพานบ้านดงหลวง	ข้างเมือง	จังหวัดกำแพงเพชร	5.34	3,000	0.89	258	258	-4.45	เกิน	ทรงตัว
ปึง	P.17	บ้านท้าว	ตำบลบวรราชพิสัย	จังหวัดนครสวรรค์	39.80	2,990	34.83	144	152	-4.97	เกิน	ลดลง
2. ริ	W.4A	บ้านวังหิน	ตำบลสงขลา	จังหวัดตาก	6.10	458	-	-	-	N/A	N/A	N/A
3. ชม	Y.1C	สะพานบ้านน้ำโจน	ข้างเมือง	จังหวัดนคร	8.20	1,000	0.00	4	3	-8.20	เกิน	เพิ่มขึ้น
ชม	Y.16	บ้านบ่อทราย	ตำบลบ่อทราย	จังหวัดอุตรดิตถ์	7.30	207	0.84	-	-	-6.46	N/A	N/A
4. น่าน	N.1	หน้าลำน้ำบ้านน้ำโจน	ข้างเมือง	จังหวัดน่าน	7.00	1,265	-0.31	4	3	-7.31	เกิน	เพิ่มขึ้น
น่าน	N.5A	สะพานแม่กาหอบ	ข้างเมือง	จังหวัดอุตรดิตถ์	10.54	1,852	2.50	234	212	-8.04	ปกติ	เพิ่มขึ้น
น่าน	N.67	สะพานบ้านแม่ป้อ	ตำบลชุมพล	จังหวัดนครสวรรค์	28.30	1,520	20.01	203	206	-8.29	เกิน	ลดลง
5. มูล	M.6A	บ้านสะตึก	ข้างเมือง	จังหวัดสุโขทัย	6.00	440	-0.07	0	0	-6.07	เกิน	ทรงตัว
มูล	M.9	บ้านหนองหญ้าปล้อง	ข้างเมือง	จังหวัดสุโขทัย	9.00	200	1.51	-	-	-3.79	N/A	N/A
มูล	M.7	สะพานแม่พระราชินี	ข้างเมือง	จังหวัดสุโขทัย	7.00	2,300	1.55	5	5	-5.45	เกิน	เพิ่มขึ้น
6. พระพิง	Kgt.10	บ้านกระเทียม	ข้างเมือง	จังหวัดนครสวรรค์	11.00	300	5.61	-	-	-5.39	N/A	N/A
7. บางปรอง	Kgt.3	บ้านหินทราย	ตำบลหินทราย	จังหวัดนครสวรรค์	10.20	658	0.84	16	16	-9.36	เกิน	ลดลง
8. ท่าตะพาน	X.158	สะพานบ้านวังคระ	ตำบลท่าตะพาน	จังหวัดอุตรดิตถ์	11.50	597	3.23	11	10	-8.27	เกิน	เพิ่มขึ้น
9. สปป.บ.	X.37A	บ้านท่าช้าง	ข้างเมือง	จังหวัดสุราษฎร์ธานี	10.76	489	4.75	17	17	-6.01	เกิน	ลดลง
10. โท-สท.	X.119A	บ้านท่ามะลิ	ตำบลท่ามะลิ	จังหวัดราชบุรี	8.20	219	3.07	4	4	-5.13	เกิน	ลดลง

หมายเหตุ : สีของแถบ - หมายถึง ไม่ได้ตรวจรายงาน

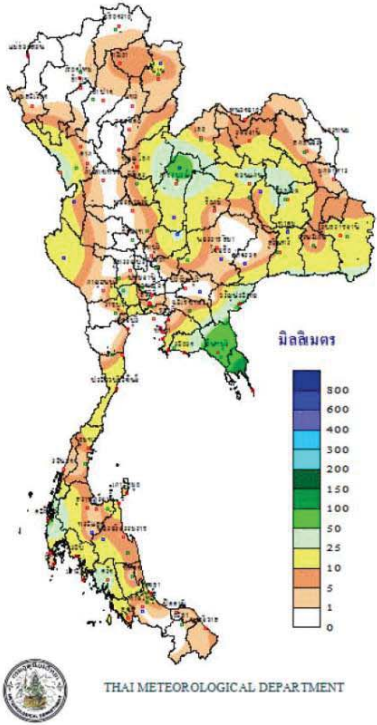


ภาค	เกณฑ์และปริมาณเกณฑ์เป็นสถิติ	อุปสรรคในพื้นที่ของภาคเหนือ
เหนือ	มีน้ำร้อยละ 10 ของพื้นที่ มากที่สุด 8.0 มม. ที่ อ.เมือง จ.แพร่	ต่ำสุด 7.1 ยอดดอยอินทนนท์ อ.จางทอง จ.เชียงใหม่ ต่ำสุด 16.6 ดอยเวียง อ.เมือง จ.แพร่
ตะวันออกเฉียงเหนือ	มีน้ำร้อยละ 40 ของพื้นที่ มากที่สุด 26.5 มม. ที่ อ.โคกโพธิ์ไชย จ.ขอนแก่น	ต่ำสุด 33.5 อ.เมือง จ.ลำปาง ต่ำสุด 16.0 อุทยานแห่งชาติภูเรือ และ เขตรักษาพันธุ์สัตว์ป่าภูหลวง อ.ภูเรือ จ.เลย ต่ำสุด 21.1 ต.นาบึง อ.เมือง จ.มหา ต่ำสุด 38.0 ต.ท่าช้าง อ.สว่างวีระวงศ์ จ.อุบลราชธานี และ อ.เมือง จ.ศรีสะเกษ
กลาง	มีน้ำร้อยละ 10 ของพื้นที่ มากที่สุด 26.0 มม. ที่ ไทรโยค อ.ไทรโยค จ.กาญจนบุรี	ต่ำสุด 23.6 อ.เมือง จ.สุพรรณบุรี ต่ำสุด 40.2 อ.เมือง จ.กาญจนบุรี
ตะวันออก	มีน้ำร้อยละ 10 ของพื้นที่ มากที่สุด 24.5 มม. ที่ อ.เมือง จ.ตราด	ต่ำสุด 18.3 สถานีอุตุนิยมวิทยา (เขาชะเมา) อ.เมือง จ.นครนายก ต่ำสุด 21.0 อ.นาเกลือ จ.ฉะเชิงเทรา
ใต้และตะวันออก	มีน้ำร้อยละ 10 ของพื้นที่ มากที่สุด 40.0 มม. ที่ อ.บ้านฉาง จ.ระยอง	ต่ำสุด 22.2 ท่าอากาศยานพาณิชย์ อ.คลองใหญ่ จ.สงขลา ต่ำสุด 37.2 อ.บ้านฉาง จ.ระยอง
ใต้และตะวันตก	มีน้ำร้อยละ 20 ของพื้นที่ มากที่สุด 8.0 มม. ที่ อ.สทิงพระ จ.สงขลา	ต่ำสุด 23.9 อ.เมือง จ.ตรัง ต่ำสุด 35.6 อ.เมือง จ.สตูล
กรุงเทพมหานครและปริมณฑล	มีน้ำร้อยละ 10 ของพื้นที่ มีน้ำท่วมขังใน 10 สถานี	ต่ำสุด 27.0 ท่าอากาศยานสุวรรณภูมิ อ.บางพลี จ.สมุทรปราการ ต่ำสุด 39.0 อ.คลองหลวง จ.ปทุมธานี

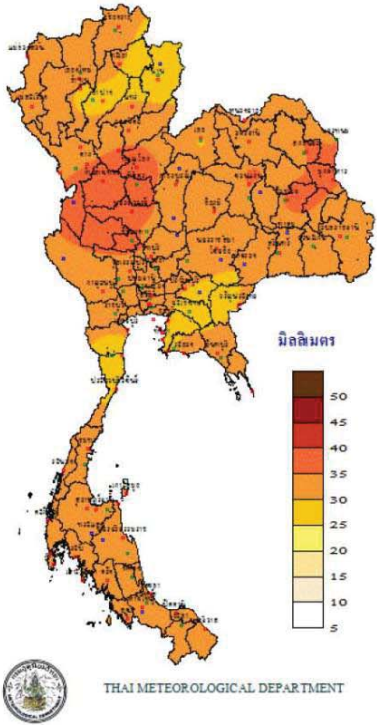
วันที่	กรุงเทพมหานคร	ความชื้นสัมพัทธ์	เวลา
วันนี้	กรุงเทพมหานคร	ความชื้นสัมพัทธ์	18.29 น.
วันพรุ่งนี้	กรุงเทพมหานคร	ความชื้นสัมพัทธ์	18.37 น.
วันพรุ่งนี้	กรุงเทพมหานคร	ความชื้นสัมพัทธ์	25.54 น.
วันพรุ่งนี้	กรุงเทพมหานคร	ความชื้นสัมพัทธ์	26.12 น.

หมายเหตุ: ข้อมูลนี้เป็นข้อมูลเบื้องต้น และอาจมีการเปลี่ยนแปลงได้ตามสถานการณ์จริง

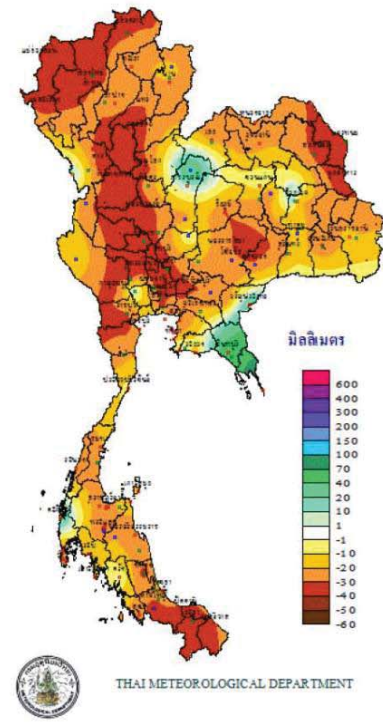
ปริมาณฝนสะสม
ระหว่างวันที่ 22 - 28 มีนาคม 2562



ศักยภาพการคายระเหยน้ำสะสม
ระหว่างวันที่ 22 - 28 มีนาคม 2562



สมดุลน้ำ
ระหว่างวันที่ 22 - 28 มีนาคม 2562



พยากรณ์อากาศประจำวันพฤหัสบดีที่ 29 มีนาคม พ.ศ. 2562
ออกประกาศ เวลา 11.00 น.

ภาคเหนือ

อากาศร้อนถึงร้อนจัดในตอนกลางวัน มีฝนฟ้าคะนอง ร้อยละ 10 ของพื้นที่ กับมีลมกระโชกแรงบางแห่ง

36-40°C

ภาคตะวันออกเฉียงเหนือ

อากาศร้อนในตอนกลางวัน มีฝนฟ้าคะนอง ร้อยละ 30 ของพื้นที่ กับมีลมกระโชกแรงบางแห่ง

36-38°C

ภาคกลาง

อากาศร้อนถึงร้อนจัดในตอนกลางวัน มีฝนฟ้าคะนอง ร้อยละ 10 ของพื้นที่

38-40°C

ภาคตะวันออก

อากาศร้อนในตอนกลางวัน มีฝนฟ้าคะนอง ร้อยละ 20 ของพื้นที่ กับมีลมกระโชกแรง บริเวณที่มีฝนฟ้าคะนองสูงสุด ~ 1 มม.

32-39°C

ภาคใต้ฝั่งตะวันตก

มีเมฆบางส่วน กับมีฝนฟ้าคะนอง ร้อยละ 10 ของพื้นที่ ทะเลมีคลื่นสูง < 1 ม. ห่างฝั่งคลื่นสูง ~ 1 ม.

34-37°C

ภาคใต้ฝั่งตะวันออก

มีฝนบางส่วน กับมีฝนฟ้าคะนอง ร้อยละ 10 ของพื้นที่ ทะเลมีคลื่นสูง ~ 1-1.5 เมตร บริเวณที่มีฝนฟ้าคะนองคลื่นสูง 1-2 เมตร

33-36°C

กรุงเทพมหานครและปริมณฑล

อากาศร้อนในตอนกลางวัน โดยมีฝนฟ้าคะนอง ร้อยละ 10 ของพื้นที่

32-40°C

ลักษณะอากาศทั่วไป

ประเทศไทยตอนบนมีอากาศร้อนถึงร้อนจัดบางพื้นที่ โดยมีฝนฟ้าคะนอง และมีลมกระโชกแรงบางบริเวณ ภาคตะวันออกเฉียงเหนือตอนล่าง และภาคตะวันออก จึงขอให้ประชาชนในบริเวณดังกล่าวระวังอันตรายจากฝนฟ้าคะนอง และลมกระโชกแรงไว้ด้วย สำหรับภาคใต้ยังคงมีฝนฟ้าคะนองบางพื้นที่ อนึ่งในช่วงวันที่ 31 มี.ค. - 3 เม.ย. 62 บริเวณภาคเหนือ ภาคตะวันออกเฉียงเหนือ ภาคกลาง และภาคตะวันออก รวมทั้งกรุงเทพมหานครและปริมณฑล จะมีพายุฤดูร้อนเกิดขึ้น โดยมีลักษณะของพายุฝนฟ้าคะนอง ลมกระโชกแรง และลูกเห็บตกบางพื้นที่ ส่วนภาคใต้มีฝนเพิ่มมากขึ้นกับมีลมหนักบางพื้นที่ และมีลมกระโชกแรง

แผนที่แสดงพื้นที่เสี่ยงภัยฝนฟ้าคะนองและลมกระโชกแรง
ประจำวันศุกร์ที่ 29 มีนาคม พ.ศ. 2562
ถึงเวลา 11.00 น. วันศุกร์ ถึง 11.00 น. วันเสาร์

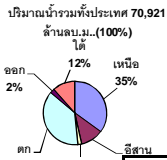
พื้นที่เสี่ยงภัย

- สูง
- ปานกลาง

วันวิจัยและพัฒนาพยากรณ์อากาศ กองพยากรณ์อากาศ กรมอุตุนิยมวิทยา

สถานการณ์น้ำในอ่างเก็บน้ำ
ขนาดใหญ่ และขนาดกลาง





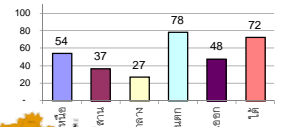
รายงานสรุปสภาพน้ำในอ่างเก็บน้ำขนาดใหญ่และขนาดกลาง

รายงานสถานการณ์ ณ วันที่ 29 มีนาคม 2562

ปริมาณน้ำในอ่างที่ใช้การได้ในสัปดาห์นี้ + มากกว่า / - น้อยกว่า สัปดาห์ก่อน **743.49** ล้าน ลบ.ม.

สรุปสถานการณ์ปริมาณน้ำในอ่างเก็บน้ำที่ใช้ในทุกกิจกรรมทั่วประเทศ มากกว่าปริมาณน้ำที่เหลือเข้าอ่าง เมื่อเทียบกับสัปดาห์ก่อนที่ผ่านมา ควรใช้น้ำอย่างระมัดระวัง

% ปริมาณน้ำรวมแต่ละภาคปัจจุบัน



เปรียบเทียบปริมาณน้ำรวม
ประเทศไทยปัจจุบัน
กับปี 62 และ 61

วันที่ 29 มีนาคม 2562 เท่ากับ

44,368 ล้าน ลบ.ม. หรือ เท่ากับ

62%

วันที่ 29 มีนาคม 2561 เท่ากับ

48,091 ล้าน ลบ.ม. หรือ เท่ากับ

68%

ภาค	สถานการณ์ปริมาณน้ำในอ่าง				ปริมาณน้ำเปลี่ยนแปลง (ล้าน ม.³)	สถานะ
	ล่อง (แห่ง)	คงที่ (แห่ง)	เพิ่มขึ้น (แห่ง)	รวม (แห่ง)		
ภาคเหนือ	7	-	-	7	-273.00	ปริมาณน้ำในอ่างเก็บน้ำลดลง
ภาคตะวันออกเฉียงเหนือ	11	-	1	12	-83.00	ปริมาณน้ำในอ่างเก็บน้ำลดลง
ภาคกลาง	1	2	-	3	-14.00	ปริมาณน้ำในอ่างเก็บน้ำลดลง
ภาคตะวันตก	2	-	-	2	-262.00	ปริมาณน้ำในอ่างเก็บน้ำลดลง
ภาคตะวันออก	9	-	1	10	-28.49	ปริมาณน้ำในอ่างเก็บน้ำลดลง
ภาคใต้	4	-	-	4	-83.00	ปริมาณน้ำในอ่างเก็บน้ำลดลง
รวมทั้งประเทศ	34	2	2	38	-743.49	ปริมาณน้ำในอ่างเก็บน้ำลดลง

สรุปสถานการณ์ปริมาณน้ำในอ่างฯ

คงที่	2	อ่าง
ลดลง	34	อ่าง
เพิ่มขึ้น	2	อ่าง

ภาค อ่างเก็บน้ำ เชื่อม	ความจุ ที่ รอก. (ล้าน ม.³)	ปริมาณน้ำ ที่ไม่ได้ ใช้การ (ล้าน ม.³)	ใช้การ ได้จริง (ล้าน ม.³)	ปริมาณน้ำรวม วันที่ 29 มีนาคม 2561		ปัจจุบัน วันที่ 29 มีนาคม 2562				สัปดาห์ก่อน วันที่ 23 มีนาคม 2562				ปริมาณน้ำ + เพิ่มขึ้น - ลดลง (ล้าน ม.³)	สถานการณ์ ในอ่าง	
				%	%	ปริมาณน้ำรวม		ปริมาณน้ำใช้การได้จริง		ปริมาณน้ำรวม		ปริมาณน้ำใช้การได้จริง				
						ปริมาณน้ำ (ล้าน ม.³)	%	ปริมาณน้ำ (ล้าน ม.³)	%	ปริมาณน้ำ (ล้าน ม.³)	%	ปริมาณน้ำ (ล้าน ม.³)	%			
ภาคเหนือ (7)																
1	ภูมิพล (2)	13,462	3,800	9,662	8,368	62%	7,132	53%	3,332	25%	7249	54%	3,449	26%	-117.00	ลดลง
2	สิริกิติ์ (2)	9,510	2,850	6,660	6,008	63%	5,418	57%	2,568	27%	5528	58%	2,678	28%	-110.00	ลดลง
3	แม่จัน	265	12	253	201	76%	196	74%	184	69%	204	77%	192	72%	-8.00	ลดลง
4	แม่กวง	263	14	249	87	33%	99	38%	85	32%	103	39%	89	34%	-4.00	ลดลง
5	กัวลม	106	3	103	84	79%	64	60%	61	58%	66	62%	63	59%	-2.00	ลดลง
6	กัวคอง	170	6	164	107	63%	116	68%	110	65%	119	70%	113	66%	-3.00	ลดลง
7	แควน้อย	939	43	896	466	50%	371	40%	328	35%	400	43%	357	38%	-29.00	ลดลง
	แม่มอก	110	16	94	40	36%	38	35%	22	20%	40	36%	24	22%	-2.00	ลดลง
	รวมภาคเหนือ	34,85%	24,825	6,744	18,081	52%	13,434	54%	6,668	27%	13,709	55%	6,941	28%	-273.00	ลดลง
ภาคตะวันออกเฉียงเหนือ (12)																
8	ห้วยหลวง	136	7	129	67	49%	39	29%	32	24%	40	29%	33	24%	-1.00	ลดลง
9	น้ำจืด	520	45	475	298	57%	250	48%	205	39%	259	50%	214	41%	-9.00	ลดลง
10	น้ำพอง (2)	165	8	157	90	55%	87	53%	79	48%	91	55%	83	50%	-4.00	ลดลง
11	จุฬารัตน (2)	164	37	127	115	70%	79	48%	42	26%	80	49%	43	26%	-1.00	ลดลง
12	ลุมพินี (2)	2,431	581	1,850	1,265	52%	633	26%	52	2%	640	26%	59	2%	-7.00	ลดลง
13	ลำปาว	1,980	100	1,880	1,108	56%	611	31%	511	26%	656	33%	556	28%	-45.00	ลดลง
14	ลำตะคอง	314	22	292	168	54%	194	62%	172	55%	197	63%	175	56%	-3.00	ลดลง
15	ลำพระเพลิง	155	1	154	109	70%	50	32%	49	32%	49	32%	48	31%	1.00	เพิ่มขึ้น
16	มูลขาม	141	7	134	85	60%	54	38%	47	33%	55	39%	48	34%	-1.00	ลดลง
17	ลำแซะ	275	7	268	137	50%	123	45%	116	42%	126	46%	119	43%	-3.00	ลดลง
18	ลำน้ำรอง	121	3	118	66	55%	37	31%	34	28%	38	31%	35	29%	-1.00	ลดลง
19	สิรินธร (2)	1,966	831	1,135	1,198	61%	909	46%	78	4%	918	47%	87	4%	-9.00	ลดลง
	รวมภาคตะวันออกเฉียงเหนือ	11.80%	8,369	1,649	6,720	56%	3,065	37%	1,417	17%	3,149	38%	1,500	18%	-83.00	ลดลง
ภาคกลาง (3)																
20	ป่าสักชลสิทธิ์	960	3	957	442	46%	269	28%	266	28%	283	29%	280	29%	-14.00	ลดลง
21	ห้วยเสลา	160	17	143	89	56%	39	24%	22	14%	39	24%	22	14%	-	คงที่
22	กระเสียว	240	40	200	240	100%	55	23%	15	6%	55	23%	15	6%	-	คงที่
	รวมภาคกลาง	1.92%	1,360	60	1,300	57%	363	27%	303	22%	377	28%	317	23%	-14.00	ลดลง
ภาคตะวันตก (2)																
23	ศรีนครินทร์ (2)	17,745	10,265	7,480	14,749	83%	14,921	84%	4,656	26%	15,042	85%	4,777	27%	-121.00	ลดลง
24	วชิราลงกรณ (2)	8,860	3,012	5,848	5,559	63%	5,850	66%	2,838	32%	5,991	68%	2,979	34%	-141.00	ลดลง
	รวมภาคตะวันตก	37.51%	26,605	13,277	13,328	76%	20,771	78%	7,494	28%	21,033	79%	7,756	29%	-262.00	ลดลง
ภาคตะวันออก (6+4)																
25	ขุนด่าน	224	5.00	219	108	48%	76	34%	71	32%	81	36%	76	34%	-5.00	ลดลง
26	คลองสียัด	420	30.00	390	176	42%	155	37%	125	30%	164	39%	134	32%	-9.00	ลดลง
27	บางพระ (3)	117	12.00	105	76	65%	59	50%	47	40%	60	51%	48	41%	-1.00	ลดลง
28	หนองปลาไหล (3)	164	13.75	150	127	78%	108	66%	94	58%	110	67%	96	59%	-2.00	ลดลง
29	ประแสร์ (3)	295	20.00	275	205	69%	158	54%	138	47%	159	54%	139	47%	-1.00	ลดลง
30	มาบประชัน (3)	17	0.72	16	10	61%	12	72%	11	67%	12	74%	11.57	70%	-0.40	ลดลง
31	หนองค้อ (3)	21	1.00	20	10	44%	6	30%	5	26%	7	31%	5.53	26%	-0.07	ลดลง
32	ดอกราย (3)	79	3.00	76	51	64%	42	53%	39	50%	45	57%	41.98	53%	-2.64	ลดลง
33	คลองใหญ่ (3)	45	3.00	42	29	64%	28	61%	25	54%	27	59%	24.05	53%	0.62	เพิ่มขึ้น
34	นวมินทร์จินดา	295	19.00	276	117	40%	157	53%	138	47%	165	56%	146.00	49%	-8.00	ลดลง
	รวมภาคตะวันออก	2.37%	1,678	107	1,570	54%	801	48%	694	41%	830	49%	722	43%	-28.49	ลดลง
ภาคใต้ (4)																
35	แก่งกระจาน	710	65	645	332	47%	417	59%	352	50%	431	61%	366	52%	-14.00	ลดลง
36	ปราณบุรี	391	18	373	250	64%	257	66%	239	61%	266	68%	248	63%	-9.00	ลดลง
37	รัชชประภา (2)	5,639	1,352	4,287	4,114	73%	4,160	74%	2,808	50%	4,205	75%	2,853	51%	-45.00	ลดลง
38	บางลา (2)	1,454	276	1,178	1,340	92%	1,098	76%	822	57%	1,113	77%	837	58%	-15.00	ลดลง
	รวมภาคใต้	11.55%	8,194	1,711	6,483	74%	5,933	72%	4,221	52%	6,015	73%	4,304	53%	-83.00	ลดลง
	รวมทั้งประเทศ	100%(38)	71,031	23,548	47,482	68%	44,368	62%	20,797	29%	45,113	64%	21,540	30%	-743.49	ลดลง

ที่มาข้อมูล : ตารางสรุปสภาพน้ำในอ่างเก็บน้ำขนาดใหญ่ทั่วประเทศ และตารางสรุปสภาพน้ำในอ่างเก็บน้ำภาคตะวันออกเฉียงเหนือ กรมชลประทาน

หมายเหตุ :

- อ่างเก็บน้ำขนาดใหญ่ หมายถึง อ่างเก็บน้ำที่มีความจุตั้งแต่ 100 ล้าน ลบ.ม. ขึ้นไป
- เป็นอ่างเก็บน้ำอยู่ในความรับผิดชอบของการไฟฟ้าฝ่ายผลิตแห่งประเทศไทย(10) นอกนั้นอยู่ในความรับผิดชอบของกรมชลประทาน (28)
- เป็นอ่างเก็บน้ำขนาดกลางที่มีความสำคัญต่อการอุตสาหกรรมและการประปา ของลุ่มน้ำชายฝั่งทะเลตะวันออก
- ที่มา : กรมชลประทาน และการไฟฟ้าฝ่ายผลิตแห่งประเทศไทย
- จังหวัดที่มีอ่างเก็บน้ำขนาดใหญ่มีจำนวน 26 จังหวัด ไม่มี 50 จังหวัด

รศ. นายถึง ระดมเก็บกักของอ่าง



ศูนย์เขล



ศูนย์ป้องกันกักตุนน้ำ กรมทรัพยากรน้ำ

ลำดับของเขื่อนตามความจุ

- ศรีนครินทร์
- ภูมิพล
- สิริกิติ์
- วชิราลงกรณ
- รัชชประภา
- ลุมพินี
- สิรินธร
- บางลา
- ลำปาว
- ป่าสัก

ลำดับของเขื่อนตามปริมาณน้ำใช้การได้

- ภูมิพล
- ศรีนครินทร์
- สิริกิติ์
- วชิราลงกรณ
- รัชชประภา
- ลำปาว
- ลุมพินี
- บางลา
- สิรินธร
- ป่าสัก

รายงานสถานการณ์น้ำ
รายลุ่มน้ำ





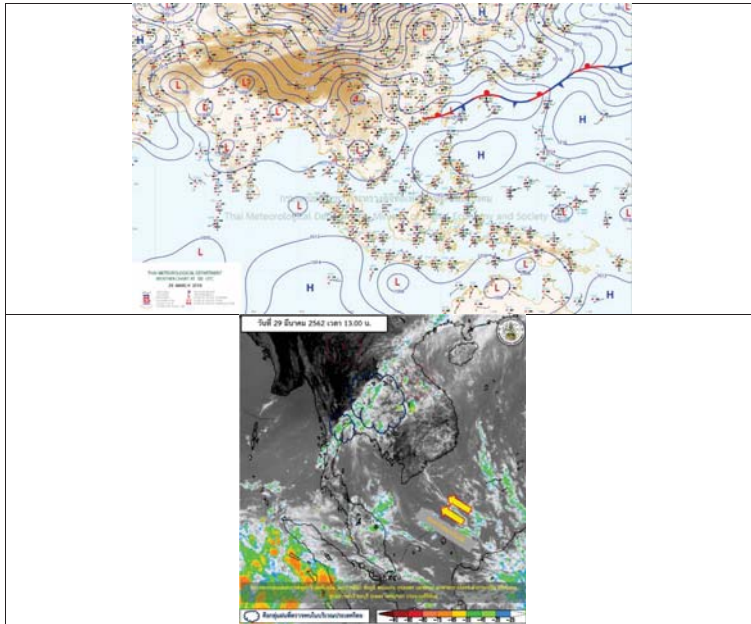
รายงานสถานการณ์น้ำและคาดการณ์น้ำในพื้นที่ ลุ่มน้ำโขง-ซี-มูล วันที่ 29 มีนาคม 2562

1. พยากรณ์อากาศ

ตารางที่ 1 พยากรณ์อากาศ

ภาคตะวันออกเฉียงเหนือ	อากาศร้อนในตอนกลางวัน โดยมีฝนฟ้าคะนอง ร้อยละ 30 ของพื้นที่ กับมีลมกระโชกแรงบางแห่ง ส่วนมากบริเวณจังหวัดชัยภูมิ ขอนแก่น กาฬสินธุ์ มุกดาหาร มหาสารคาม ร้อยเอ็ด ยโสธร อำนาจเจริญ นครราชสีมา บุรีรัมย์ สุรินทร์ ศรีสะเกษ และอุบลราชธานี
	อุณหภูมิต่ำสุด 21 - 26 องศาเซลเซียส
	อุณหภูมิสูงสุด 36 - 38 องศาเซลเซียส

ที่มา : https://www.tmd.go.th/daily_forecast.php



รูปที่ 1 พยากรณ์อากาศ วันที่ 29 มี.ค. 2562



2. สรุประดับน้ำรายวัน

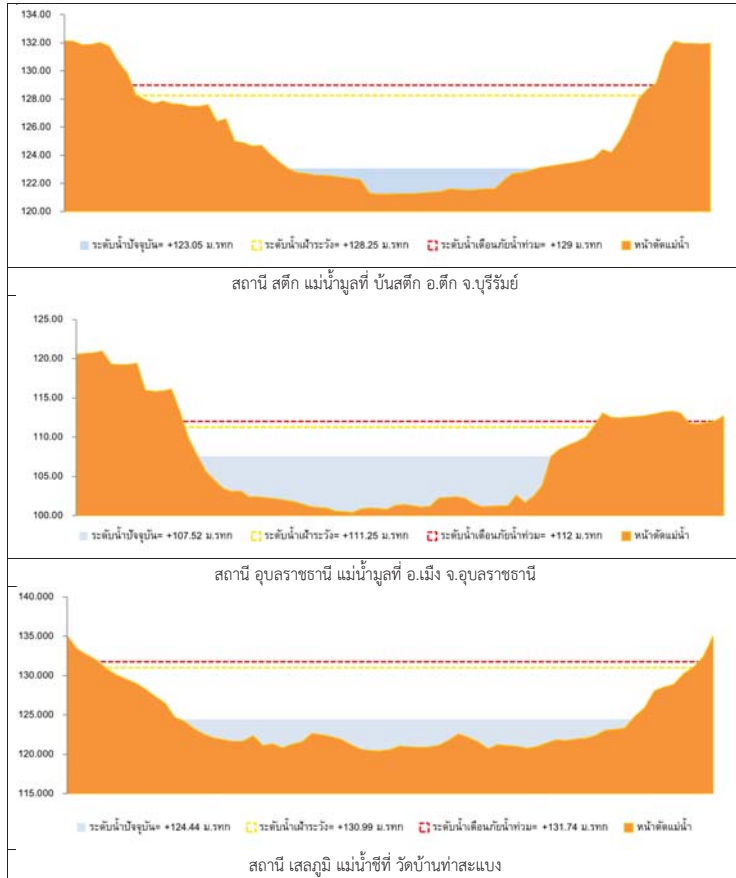
หมายเหตุ: แนวโน้มที่อาจมาจากขบวนการกับน้ำท่วมและระดับน้ำคาดการณ์ล่วงหน้า 3 วัน

ลำดับที่	สถานี	พื้นที่	22-มี.ค.-62									
			ค่า H	ค่า H/H	ระดับน้ำจริง (เมตร)	ระดับน้ำคาดการณ์ (เมตร)	ระดับน้ำคาดการณ์ (เมตร)	แนวโน้ม				
1	น้ำชี	บ้านม่วงต อ.สีมิง จ.มหาสารคาม โกลีตาอี E-66A	137.65	138.40	25-มี.ค.-62	26-มี.ค.-62	27-มี.ค.-62	28-มี.ค.-62	29-มี.ค.-62	30-มี.ค.-62	31-มี.ค.-62	1-เม.ย.-62
2	น้ำชี	ตำบลท่ามะขาม อ.โกลีตาอี E-20A	121.25	122.00	129.78	129.80	129.72	129.74	129.74	129.67	129.74	129.76
3	น้ำชี	ตำบลท่ามะขาม อ.โกลีตาอี E-18	130.99	131.74	129.01	129.99	129.72	129.74	129.74	129.67	129.74	129.76
4	น้ำชี	อ.โกลีตาอี อ.โกลีตาอี E-91	148.95	149.70	139.48	139.49	139.49	139.49	139.49	139.49	139.49	139.50
5	น้ำมูล	บ้านศาลี อ.ศาลี จ.บุรีรัมย์ โกลีตาอี M-6A	128.25	129.00	123.00	123.00	123.00	123.00	123.00	123.00	123.00	123.00
6	น้ำมูล	อ.สีมิง จ.อุบลราชธานี โกลีตาอี M-7	111.20	112.00	106.53	106.53	106.53	106.53	106.53	106.51	106.48	106.36

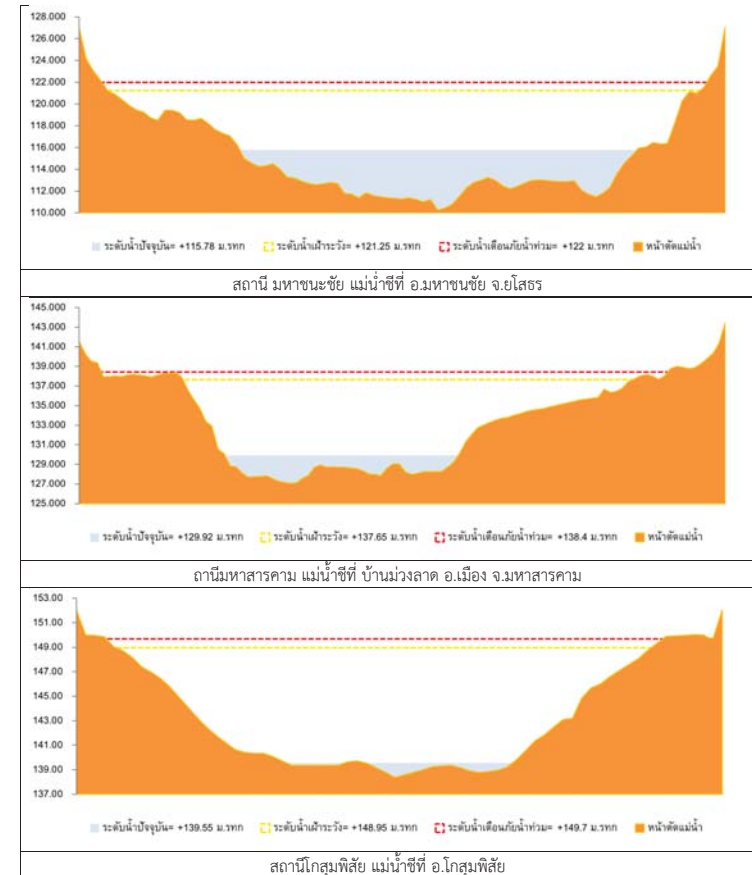
หมายเหตุ : - แนวโน้มที่อาจมาจากขบวนการ
- ผลการสังเกตข้อมูลในเขตลุ่มน้ำชี



2.1 ระดับน้ำในลำน้ำ



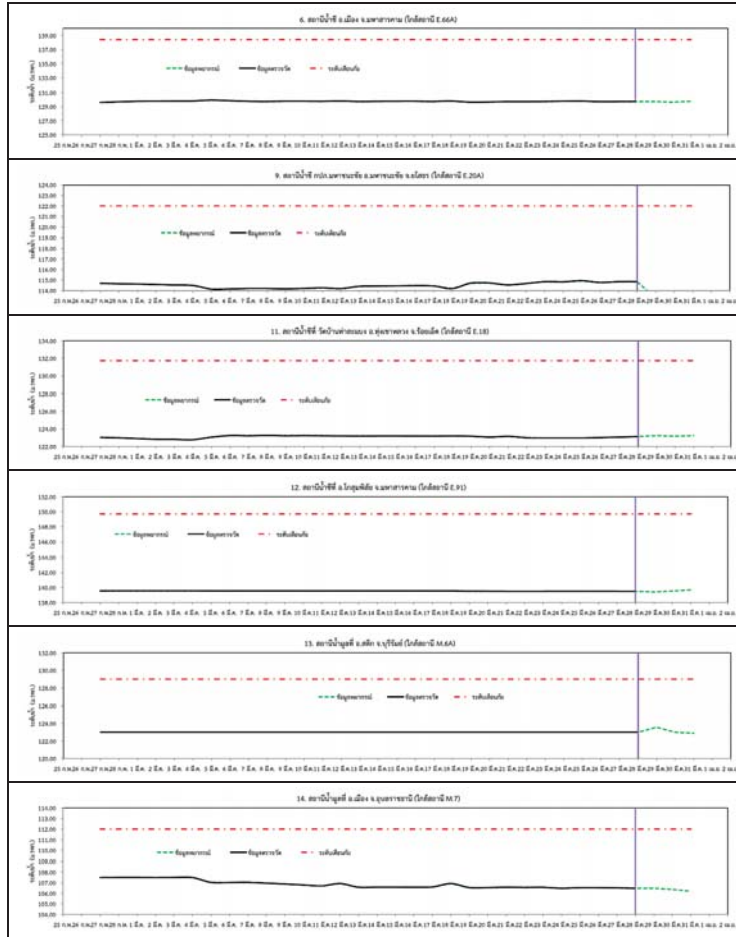
รูปที่ 2 กราฟระดับน้ำในลำน้ำ



รูปที่ 2 กราฟระดับน้ำในลำน้ำ (ต่อ)



3. ผลการวิเคราะห์สถานการณ์น้ำ



รูปที่ 3 กราฟระดับน้ำย้อนหลัง 30 วัน และคาพยากรณ์



4. สรุปรูปสถานการณ์ ระดับน้ำอยู่ในเกณฑ์ปกติ



โครงการพัฒนาระบบพยากรณ์และเตือนภัยทรัพยากรน้ำ

ศูนย์ป้องกันวิกฤติน้ำ กรมทรัพยากรน้ำ กระทรวงทรัพยากรธรรมชาติและสิ่งแวดล้อม

180 ถนนพระรามที่ 6 ซอย 34 แขวงสามเสนใน เขตพญาไท กรุงเทพมหานคร 10400 โทรศัพท์ 0 2271 6000

http://tele-pwps.dwr.go.th



โครงการพัฒนาระบบพยากรณ์และเตือนภัยทรัพยากรน้ำ

ศูนย์ป้องกันวิกฤติน้ำ กรมทรัพยากรน้ำ กระทรวงทรัพยากรธรรมชาติและสิ่งแวดล้อม

180 ถนนพระรามที่ 6 ซอย 34 แขวงสามเสนใน เขตพญาไท กรุงเทพมหานคร 10400 โทรศัพท์ 0 2271 6000

http://tele-pwps.dwr.go.th



รายงานสถานการณ์น้ำลุ่มน้ำปิง วันที่ 29 มีนาคม 2562

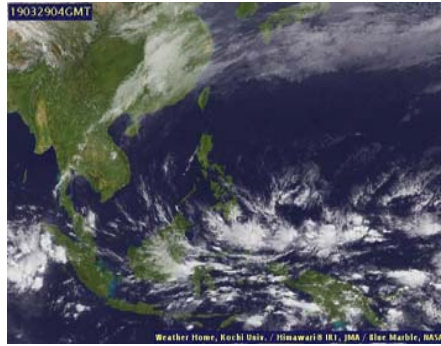
1) สภาพภูมิอากาศ (ที่มา : กรมอุตุนิยมวิทยา)

ลักษณะอากาศทั่วไป

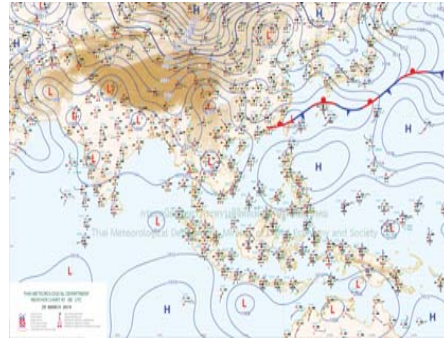
พยากรณ์อากาศ 24 ชั่วโมงข้างหน้า ประเทศไทยตอนบนมีอากาศร้อนโดยทั่วไป กับมีฝนฟ้าคะนอง และมีลมกระโชกแรงบางแห่งบริเวณภาคเหนือตอนล่าง ภาคตะวันออกเฉียงเหนือ ภาคกลางตอนบน และภาคตะวันออก จึงขอให้ประชาชนบริเวณดังกล่าวระวังอันตรายจากฝนฟ้าคะนองกับลมกระโชกแรงที่จะเกิดขึ้น โดยหลีกเลี่ยงการอยู่ในที่โล่งแจ้ง ใต้ต้นไม้ใหญ่ สิ่งปลูกสร้างและป้ายโฆษณาที่ไม่แข็งแรง รวมถึงระวังอันตรายจากฟ้าผ่า สำหรับเกษตรกรควรเตรียมการป้องกันและระวังความเสียหายที่จะเกิดต่อผลผลิตทางการเกษตรไว้ด้วย อนึ่ง ในช่วงวันที่ 1-3 เมษายน 2562 บริเวณภาคเหนือ ภาคตะวันออกเฉียงเหนือ ภาคกลาง และภาคตะวันออก รวมทั้งกรุงเทพมหานครและปริมณฑล จะมีพายุฤดูร้อนเกิดขึ้น โดยมีลักษณะของพายุฝนฟ้าคะนอง ลมกระโชกแรง และลูกเห็บตกบางพื้นที่ ส่วนภาคใต้มีฝนเพิ่มมากขึ้นกับมีฝนตกหนักบางพื้นที่ และมีลมกระโชกแรง

สภาพอากาศภาคเหนือ (เวลา 06:00 น.วันนี้ - 06:00 น.วันพรุ่งนี้)

อากาศร้อนในตอนกลางวัน โดยมีฝนฟ้าคะนอง ร้อยละ 10 ของพื้นที่ กับมีลมกระโชกแรง ส่วนมากบริเวณจังหวัดอุตรดิตถ์ สุโขทัย ตาก กำแพงเพชร พิจิตร พิษณุโลก และเพชรบูรณ์ อุณหภูมิต่ำสุด 20-25 องศาเซลเซียส อุณหภูมิสูงสุด 36-38 องศาเซลเซียส ลมตะวันตก ความเร็ว 15-20 กม./ชม.



ภาพถ่ายดาวเทียม



แผนที่อากาศ

2) สรุปสถานการณ์ฝน

สรุปสถานการณ์ฝนในพื้นที่ลุ่มน้ำปิง จากข้อมูลตรวจวัดปริมาณน้ำฝนของสถานีโทรมาตร โครงการพัฒนาระบบพยากรณ์และเตือนภัยทรัพยากรน้ำ กรมทรัพยากรน้ำ สະสม 24 ชั่วโมง ระหว่างวันที่ 28 มีนาคม 2562 เวลา 07:00 น. ถึง วันที่ 29 มีนาคม 2562 เวลา 07:00 น. และข้อมูลคาดการณ์ปริมาณน้ำฝนสะสม จากการประมวลผลข้อมูลภาพ NWP-WRF Model กรมอุตุนิยมวิทยา ดังแสดงในตาราง

สถานีโทรมาตร	ที่ตั้ง	ปริมาณฝนตรวจวัดสะสม (ม.ม.)			ปริมาณฝนสะสมคาดการณ์ล่วงหน้า (ม.ม.)		
		3 วัน	2 วัน	เมื่อวาน	วันนี้	พรุ่งนี้	3 วัน
061503T น้ำแม่ต้นที่บ้านค้อย	ต.ยางเปียง อ.อมก๋อย จ.เชียงใหม่	0.00	0.00	0.00	29.00	89.50	89.50
062002T โรงเรียนบ้านป่าน้ำร้อน	ต.ป่องน้ำร้อน อ.คลองลาน จ.กำแพงเพชร	0.00	0.00	0.00	45.83	83.88	83.88

รายงานสถานการณ์น้ำลุ่มน้ำปิง วันที่ 29 มีนาคม 2562

สถานีโทรมาตร	ที่ตั้ง	ปริมาณฝนตรวจวัดสะสม (ม.ม.)			ปริมาณฝนสะสมคาดการณ์ล่วงหน้า (ม.ม.)		
		3 วัน	2 วัน	เมื่อวาน	วันนี้	พรุ่งนี้	3 วัน
060813T โรงเรียนวัดชัยเมิน	ต.ชัยเมิน อ.สะเมิง จ.เชียงใหม่	0.00	0.00	0.00	2.92	30.98	30.98
060710T โรงเรียนแม่ตะไคร้	ต.แม่ทาเหนือ อ.แม่ออน จ.เชียงใหม่	3.00	0.00	0.00	14.93	37.37	37.37
060906T โรงเรียนบ้านนาทราย	ต.นาทราย อ.ลี้ จ.ลำพูน	1.50	0.00	0.00	37.52	79.40	79.40
061902T โรงเรียนบ้านหนองกระทุ่ม	ต.โป่งแดง อ.เมือง จ.ตาก	1.00	0.00	0.00	20.53	42.64	42.64
061103T รพ.สต.บ้านแอ่นจัดสรร	ต.บ้านแอ่น อ.ดอยเต่า จ.เชียงใหม่	0.00	0.00	0.00	40.83	55.83	55.83
060814T น้ำแม่จันทน์ที่บ้านท่าโป่ง	ต.บ้านแม่ อ.สันป่าตอง จ.เชียงใหม่	2.00	0.50	0.00	0.00	13.13	13.13
060711T โรงเรียนวัดห้วยแก้ว	ต.ห้วยแก้ว อ.แม่ออน จ.เชียงใหม่	0.00	0.00	0.00	8.08	25.00	25.00
060907T โรงเรียนบ้านแม่เลอบ	ต.ท่าแม่เลอบ อ.แม่ทา จ.ลำพูน	0.00	0.00	0.00	27.94	51.09	51.09
062025T โรงเรียนบ้านทุ่งข้าวพวง	ต.ทุ่งข้าวพวง อ.เชียงใหม่ จ.เชียงใหม่	0.00	0.00	0.00	10.00	24.91	24.91
060306T โรงเรียนพร้าวบูรพา	ต.เวียง อ.พร้าว จ.เชียงใหม่	0.00	0.00	0.00	34.67	90.00	93.50
061207T โรงเรียนบ้านแม่जार	ต.แม่जार อ.แม่แจ่ม จ.เชียงใหม่	0.00	0.00	0.00	8.06	47.84	47.84
061206T น้ำแม่แจ่มที่บ้านทัพ	ต.ท่ามา อ.แม่แจ่ม จ.เชียงใหม่	0.00	0.00	0.00	48.34	128.04	128.04

หมายเหตุ : ปริมาณฝนสะสมคาดการณ์ ได้จากการประมวลผลและคำนวณข้อมูลภาพจาก NWP-WRF Model กรมอุตุนิยมวิทยา

3) สรุประดับน้ำรายวัน

สรุปสถานการณ์น้ำในพื้นที่ลุ่มน้ำปิง จากข้อมูลตรวจวัดระดับน้ำของสถานีโทรมาตรโครงการพัฒนาระบบพยากรณ์และเตือนภัยทรัพยากรน้ำ กรมทรัพยากรน้ำ ณ เวลา 07:00 น. ของวันที่ 29 มีนาคม 2562 และข้อมูลระดับน้ำคาดการณ์จากแบบจำลองทางคณิตศาสตร์ ดังแสดงในตาราง

สถานีโทรมาตร	ที่ตั้ง	ระดับเตือนภัย	ระดับน้ำตรวจวัด (ม.รทก)		ระดับน้ำคาดการณ์ล่วงหน้า			
			เมื่อวาน	วันนี้	1 วัน	2 วัน	3 วัน	แนวโน้ม
060109T แม่น้ำปิงที่บ้านสบอ้อ	ต.แม่กะ อ.เชียงใหม่ จ.เชียงใหม่	372.444	368.64	368.63	368.63	368.63	368.63	คงที่
060905T น้ำแม่สี่ที่อำเภอลี้	ต.ลี้ อ.ลี้ จ.ลำพูน	468.686	462.57	462.56	462.56	462.56	462.56	คงที่
061503T น้ำแม่ต้นที่บ้านค้อย	ต.ยางเปียง อ.อมก๋อย จ.เชียงใหม่	792.425	788.01	788.01	788.01	788.01	788.01	คงที่
061401T น้ำแม่ทาศที่บ้านโป่งพุง	ต.โป่งพุง อ.ดอยเต่า จ.เชียงใหม่	313.195	309.47	309.52	309.52	309.52	309.51	คงที่
061901T คลองแม่ระยาศที่บ้านวังชะโอน	ต.ท่าไม้ อ.พรานกระต่าย จ.กำแพงเพชร	92.706	89.32	89.31	89.31	89.31	89.31	คงที่
061701T ห้วยแม่ท้อที่อำเภอเมืองตาก	ต.แม่ท้อ อ.เมืองตาก จ.ตาก	109.236	106.01	106.22	106.22	106.22	106.22	คงที่
061801T คลองวังเจ้าที่บ้านคลองลึก	ต.เชียงใหม่ อ.วังเจ้า จ.ตาก	114.159	109.90	109.91	109.91	109.91	109.91	คงที่
062001T คลองสวนหมากที่บ้านน้ำโพ้ง	ต.ท่าขุนราม อ.เมือง จ.กำแพงเพชร	83.383	79.88	79.86	79.86	79.86	79.86	คงที่
060110T แม่น้ำปิงที่บ้านบางแก้ว	ต.บางแก้ว อ.บรรพตพิสัย จ.นครสวรรค์	40.374	37.17	37.20	37.08	36.99	36.94	คงที่
060111T แม่น้ำปิงที่บ้านป่ากรองห้วยจี่	ต.ตากออก อ.บ้านตาก จ.ตาก	119.165	118.25	118.02	118.02	118.02	118.02	คงที่



โครงการพัฒนาระบบพยากรณ์และเตือนภัยทรัพยากรน้ำ

ศูนย์ป้องกันวิกฤติน้ำ กรมทรัพยากรน้ำ กระทรวงทรัพยากรธรรมชาติและสิ่งแวดล้อม

180 ถนนพระรามที่ 6 ซอย 34 แขวงสามเสนใน เขตพญาไท กรุงเทพมหานคร 10400 โทรศัพท์ 0 2271 6000

<http://tele-pwps.dwr.go.th>



โครงการพัฒนาระบบพยากรณ์และเตือนภัยทรัพยากรน้ำ

ศูนย์ป้องกันวิกฤติน้ำ กรมทรัพยากรน้ำ กระทรวงทรัพยากรธรรมชาติและสิ่งแวดล้อม

180 ถนนพระรามที่ 6 ซอย 34 แขวงสามเสนใน เขตพญาไท กรุงเทพมหานคร 10400 โทรศัพท์ 0 2271 6000

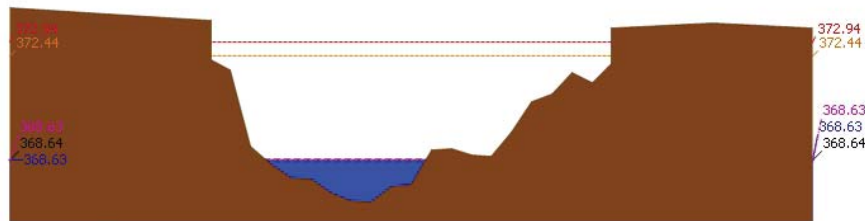
<http://tele-pwps.dwr.go.th>



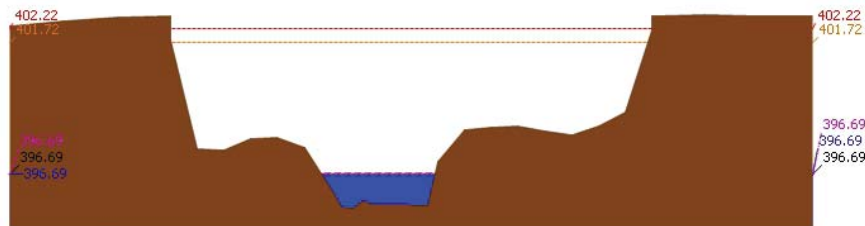
รายงานสถานการณ์น้ำลุ่มน้ำปิง วันที่ 29 มีนาคม 2562

สถานีโทรมาตร	ที่ตั้ง	ระดับเตือนภัย	ระดับน้ำตรวจวัด (ม.รทก)		ระดับน้ำคาดการณ์ล่วงหน้า			
			เมื่อวาน	วันนี้	1 วัน	2 วัน	3 วัน	แนวโน้ม
060305T น้ำแม่จืดที่บ้านโป่งบัวบาน	ต.แม่ปิ้ง อ.พร้าว จ.เชียงใหม่	401.724	396.69	396.69	396.69	396.69	396.69	คงที่
060814T น้ำแม่ขานที่บ้านท่าโป่ง	ต.บ้านแม่ อ.สันป่าตอง จ.เชียงใหม่	312.826	307.71	307.66	307.66	307.66	307.66	คงที่
061206T น้ำแม่แจ่มที่บ้านทัพ	ต.ท่าผา อ.แม่แจ่ม จ.เชียงใหม่	470.269	466.79	466.78	466.78	466.78	466.78	คงที่
060709T น้ำแม่กวงที่ลำพูน	ต.เวียงยอง อ.เมือง จ.ลำพูน	294.671	290.44	290.51	290.51	290.51	290.51	คงที่

3.1) ระดับน้ำในลำน้ำ

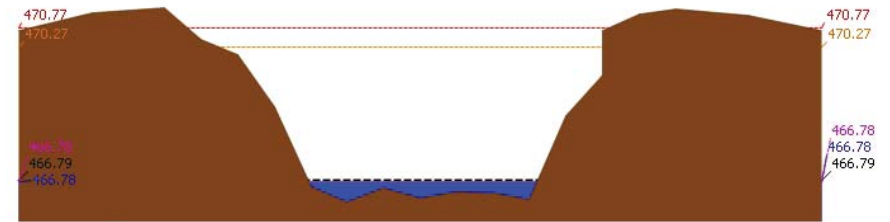


สถานี 060109T แม่ป่าปิงที่บ้านสบฮ้อ ต.แม่ป๊ะ อ.เชียงดาว จ.เชียงใหม่ ระดับน้ำ 368.63 ม.รทก.

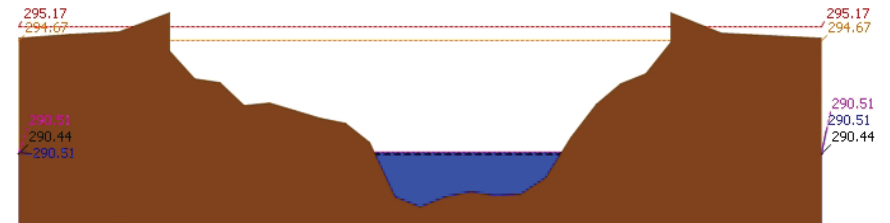


สถานี 060305T น้ำแม่จืดที่บ้านโป่งบัวบาน ต.แม่ปิ้ง อ.พร้าว จ.เชียงใหม่ ระดับน้ำ 396.69 ม.รทก.

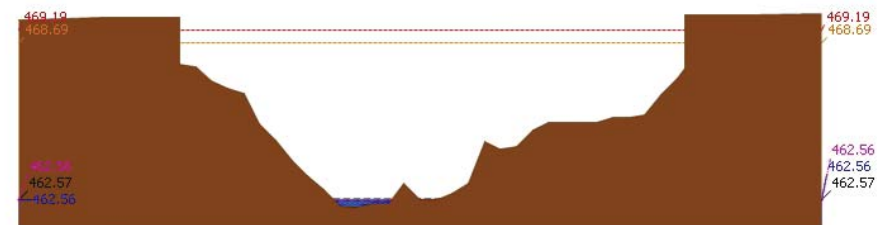
รายงานสถานการณ์น้ำลุ่มน้ำปิง วันที่ 29 มีนาคม 2562



สถานี 061206T น้ำแม่แจ่มที่บ้านทัพ ต.ท่าผา อ.แม่แจ่ม จ.เชียงใหม่ ระดับน้ำ 466.78 ม.รทก.



สถานี 060709T น้ำแม่กวงที่ลำพูน ต.เวียงยอง อ.เมือง จ.ลำพูน ระดับน้ำ 290.51 ม.รทก.



สถานี 060905T น้ำแม่ลิที่อำเภอสี ต.สี อ.สี จ.ลำพูน ระดับน้ำ 462.56 ม.รทก.



โครงการพัฒนาระบบพยากรณ์และเตือนภัยทรัพยากรน้ำ

ศูนย์ป้องกันวิกฤติน้ำ กรมทรัพยากรน้ำ กระทรวงทรัพยากรธรรมชาติและสิ่งแวดล้อม

180 ถนนพระรามที่ 6 ซอย 34 แขวงสามเสนใน เขตพญาไท กรุงเทพมหานคร 10400 โทรศัพท์ 0 2271 6000

<http://tele-pwps.dwr.go.th>



โครงการพัฒนาระบบพยากรณ์และเตือนภัยทรัพยากรน้ำ

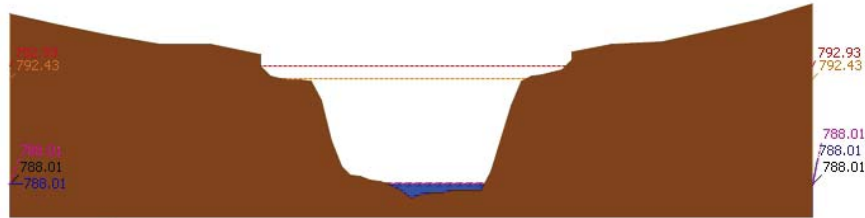
ศูนย์ป้องกันวิกฤติน้ำ กรมทรัพยากรน้ำ กระทรวงทรัพยากรธรรมชาติและสิ่งแวดล้อม

180 ถนนพระรามที่ 6 ซอย 34 แขวงสามเสนใน เขตพญาไท กรุงเทพมหานคร 10400 โทรศัพท์ 0 2271 6000

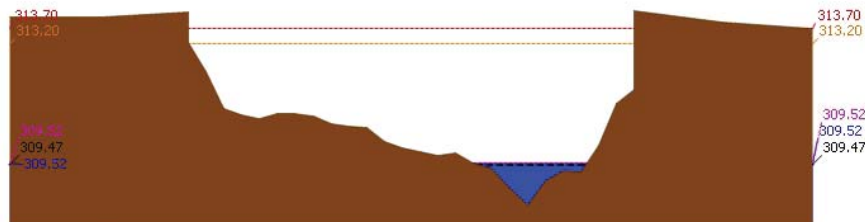
<http://tele-pwps.dwr.go.th>



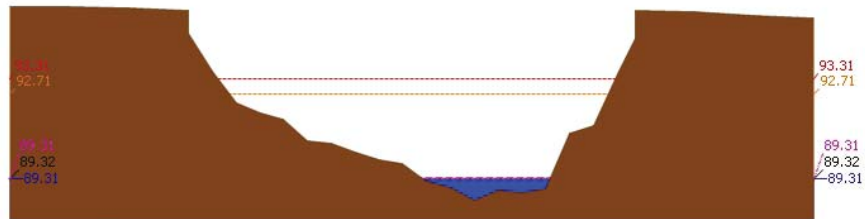
รายงานสถานการณ์น้ำลุ่มน้ำปิง วันที่ 29 มีนาคม 2562



▲ ระดับปลิวจัน --- ระดับวิกฤติ --- ระดับฝายระวัง --- เมื่อวาน 7:00 น. --- คาดการณ์ล่วงหน้า 1 วัน
สถานี 061503T บ้านแม่ดินที่บ้านคอย ต.ยางเปียง อ.อมก๋อย จ.เชียงใหม่ ระดับน้ำ 788.01 ม.รทก.

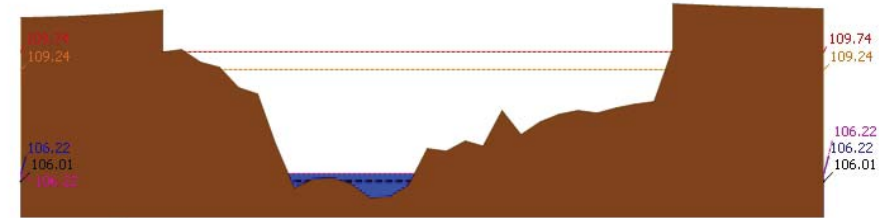


▲ ระดับปลิวจัน --- ระดับวิกฤติ --- ระดับฝายระวัง --- เมื่อวาน 7:00 น. --- คาดการณ์ล่วงหน้า 1 วัน
สถานี 061401T บ้านแม่หาดที่บ้านโป่งทุ่ง ต.โป่งทุ่ง อ.คอยเต่า จ.เชียงใหม่ ระดับน้ำ 309.52 ม.รทก.

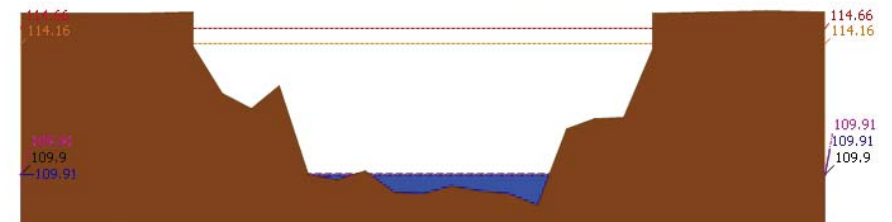


▲ ระดับปลิวจัน --- ระดับวิกฤติ --- ระดับฝายระวัง --- เมื่อวาน 7:00 น. --- คาดการณ์ล่วงหน้า 1 วัน
สถานี 061901T คลองแม่ระกาที่บ้านวังชะโอน ต.ท่าไม้ อ.พรานกระต่าย จ.กำแพงเพชร ระดับน้ำ 89.31 ม.รทก.

รายงานสถานการณ์น้ำลุ่มน้ำปิง วันที่ 29 มีนาคม 2562



▲ ระดับปลิวจัน --- ระดับวิกฤติ --- ระดับฝายระวัง --- เมื่อวาน 7:00 น. --- คาดการณ์ล่วงหน้า 1 วัน
สถานี 061701T หัวแม่ท้อที่อำเภอเมืองตาก ต.แม่ท้อ อ.เมืองตาก จ.ตาก ระดับน้ำ 106.22 ม.รทก.



▲ ระดับปลิวจัน --- ระดับวิกฤติ --- ระดับฝายระวัง --- เมื่อวาน 7:00 น. --- คาดการณ์ล่วงหน้า 1 วัน
สถานี 061801T คลองวังเจ้าที่บ้านคลองลึก ต.เชียงทอง อ.วังเจ้า จ.ตาก ระดับน้ำ 109.91 ม.รทก.



▲ ระดับปลิวจัน --- ระดับวิกฤติ --- ระดับฝายระวัง --- เมื่อวาน 7:00 น. --- คาดการณ์ล่วงหน้า 1 วัน
สถานี 062001T คลองสวนหมากที่บ้านน้ำไทรง ต.ท่าขุนราม อ.เมือง จ.กำแพงเพชร ระดับน้ำ 79.86 ม.รทก.



โครงการพัฒนาระบบพยากรณ์และเตือนภัยทรัพยากรน้ำ

ศูนย์ป้องกันวิกฤติน้ำ กรมทรัพยากรน้ำ กระทรวงทรัพยากรธรรมชาติและสิ่งแวดล้อม

180 ถนนพระรามที่ 6 ซอย 34 แขวงสามเสนใน เขตพญาไท กรุงเทพมหานคร 10400 โทรศัพท์ 0 2271 6000

http://tele-pwps.dwr.go.th



โครงการพัฒนาระบบพยากรณ์และเตือนภัยทรัพยากรน้ำ

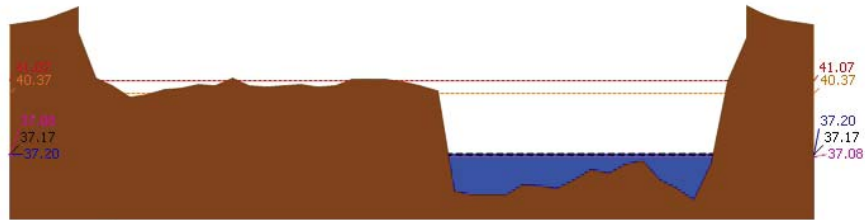
ศูนย์ป้องกันวิกฤติน้ำ กรมทรัพยากรน้ำ กระทรวงทรัพยากรธรรมชาติและสิ่งแวดล้อม

180 ถนนพระรามที่ 6 ซอย 34 แขวงสามเสนใน เขตพญาไท กรุงเทพมหานคร 10400 โทรศัพท์ 0 2271 6000

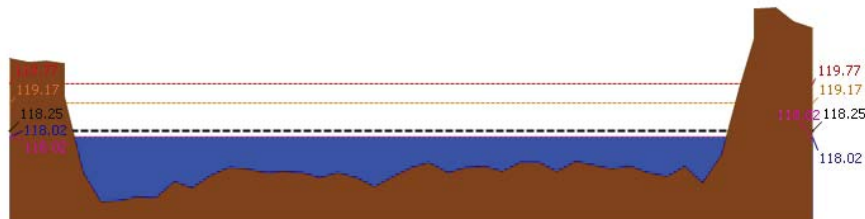
http://tele-pwps.dwr.go.th



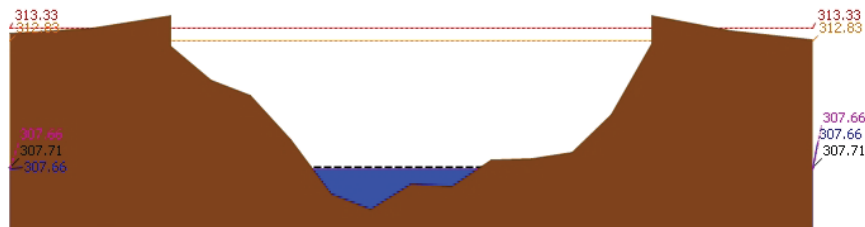
รายงานสถานการณ์น้ำลุ่มน้ำปิง วันที่ 29 มีนาคม 2562



สถานี 060110T แม่น้ำปิงที่บ้านบางแก้ว ต.บางแก้ว อ.บรรพตพิสัย จ.นครสวรรค์ ระดับน้ำ 37.20 ม.รทก.



สถานี 060111T แม่น้ำปิงที่บ้านปากร่องห้วยจี่ ต.ตากออก อ.บ้านตาก จ.ตาก ระดับน้ำ 118.02 ม.รทก.



สถานี 060814T น้ำแม่ฆานที่บ้านท่าโป่ง ต.บ้านแม่ อ.สันป่าตอง จ.เชียงใหม่ ระดับน้ำ 307.66 ม.รทก.

3.2) ภาพสถานการณ์น้ำจากกล้อง CCTV

รายงานสถานการณ์น้ำลุ่มน้ำปิง วันที่ 29 มีนาคม 2562

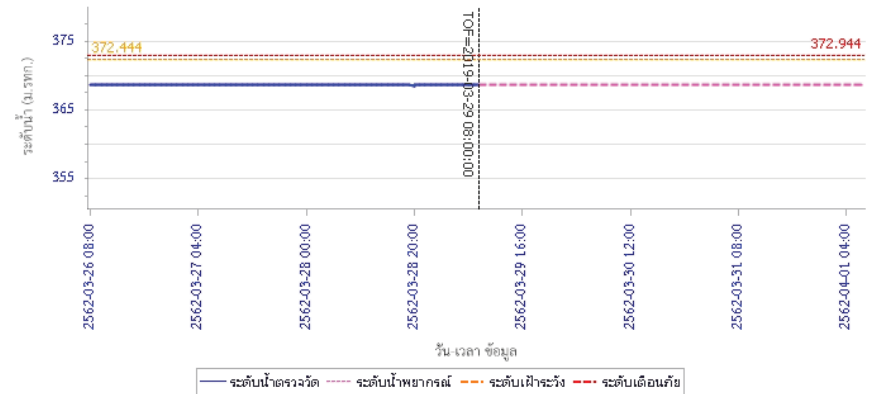


แม่น้ำปิงที่บ้านปากร่องห้วยจี่ ต.ตากออก อ.บ้านตาก จ.ตาก

แม่น้ำปิงที่บ้านบางแก้ว ต.บางแก้ว อ.บรรพตพิสัย จ.นครสวรรค์

4) ผลการวิเคราะห์สถานการณ์น้ำ

ผลการคำนวณระดับน้ำ สถานี 060109T แม่น้ำปิงที่บ้านสบอ้อ ต.แม่ระ อ.เชียงดาว จ.เชียงใหม่





โครงการพัฒนาระบบพยากรณ์และเตือนภัยทรัพยากรน้ำ

ศูนย์ป้องกันวิกฤติน้ำ กรมทรัพยากรน้ำ กระทรวงทรัพยากรธรรมชาติและสิ่งแวดล้อม
180 ถนนพระรามที่ 6 ซอย 34 แขวงสามเสนใน เขตพญาไท กรุงเทพมหานคร 10400 โทรศัพท์ 0 2271 6000
<http://tele-pwps.dwr.go.th>



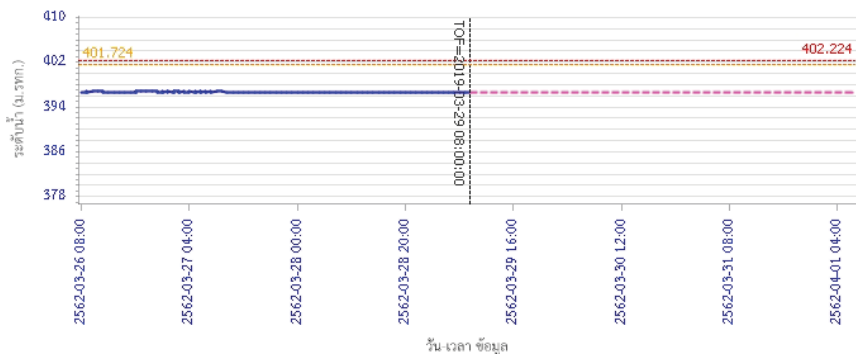
โครงการพัฒนาระบบพยากรณ์และเตือนภัยทรัพยากรน้ำ

ศูนย์ป้องกันวิกฤติน้ำ กรมทรัพยากรน้ำ กระทรวงทรัพยากรธรรมชาติและสิ่งแวดล้อม
180 ถนนพระรามที่ 6 ซอย 34 แขวงสามเสนใน เขตพญาไท กรุงเทพมหานคร 10400 โทรศัพท์ 0 2271 6000
<http://tele-pwps.dwr.go.th>

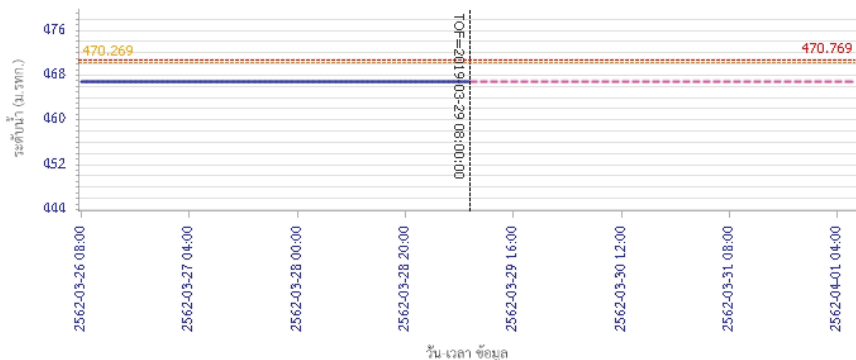


รายงานสถานการณ์น้ำลุ่มน้ำปิง วันที่ 29 มีนาคม 2562

ผลการคำนวณระดับน้ำ สถานี 060305T น้ำแม่จิดที่บ้านโป่งบัวบาน ต.แม่ปิง อ.พร้าวจ.เชียงใหม่

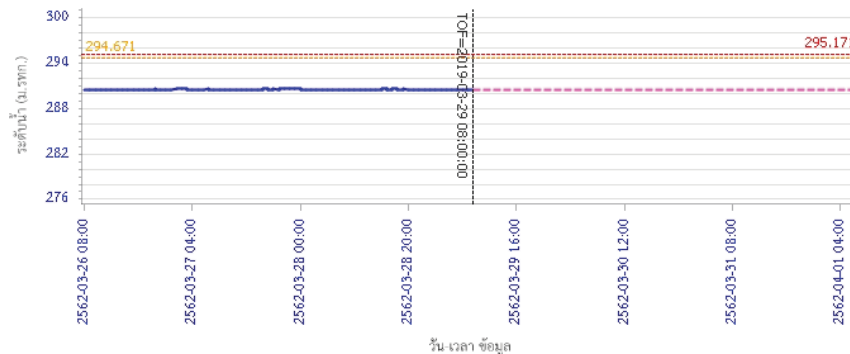


ผลการคำนวณระดับน้ำ สถานี 061206T น้ำแม่แจ่มที่บ้านทัพ ต.ท่าผา อ.แม่แจ่ม จ.เชียงใหม่

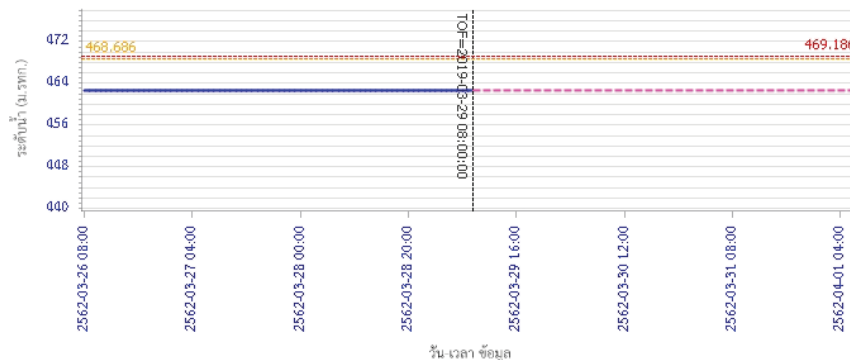


รายงานสถานการณ์น้ำลุ่มน้ำปิง วันที่ 29 มีนาคม 2562

ผลการคำนวณระดับน้ำ สถานี 060709T น้ำแม่กวางที่สำหูน ต.เวียงยอง อ.เมือง จ.ลำพูน



ผลการคำนวณระดับน้ำ สถานี 060905T น้ำแม่สีที่อำเภอสี ต.สี อ.สี จ.ลำพูน





โครงการพัฒนาระบบพยากรณ์และเตือนภัยทรัพยากรน้ำ

ศูนย์ป้องกันวิกฤติน้ำ กรมทรัพยากรน้ำ กระทรวงทรัพยากรธรรมชาติและสิ่งแวดล้อม

180 ถนนพระรามที่ 6 ซอย 34 แขวงสามเสนใน เขตพญาไท กรุงเทพมหานคร 10400 โทรศัพท์ 0 2271 6000

http://tele-pwps.dwr.go.th



โครงการพัฒนาระบบพยากรณ์และเตือนภัยทรัพยากรน้ำ

ศูนย์ป้องกันวิกฤติน้ำ กรมทรัพยากรน้ำ กระทรวงทรัพยากรธรรมชาติและสิ่งแวดล้อม

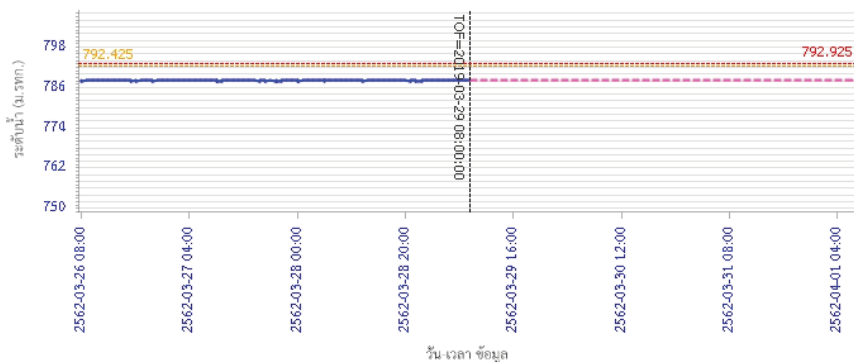
180 ถนนพระรามที่ 6 ซอย 34 แขวงสามเสนใน เขตพญาไท กรุงเทพมหานคร 10400 โทรศัพท์ 0 2271 6000

http://tele-pwps.dwr.go.th



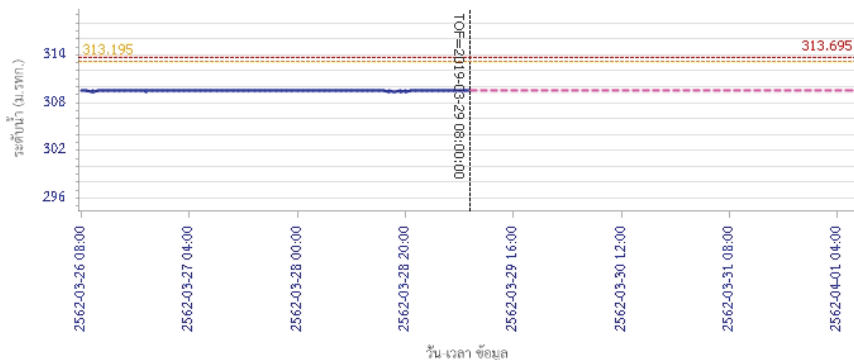
รายงานสถานการณ์น้ำลุ่มน้ำปิง วันที่ 29 มีนาคม 2562

ผลการคำนวณระดับน้ำ สถานี 061503T น้ำแม่ตื่นที่บ้านคอย ต.ยางเปียง อ.อมก๋อย จ.เชียงใหม่



— ระดับน้ำตรวจวัด
 - - - ระดับน้ำพยากรณ์
 - - - ระดับน้ำสำรอง
 - - - ระดับเตือนภัย

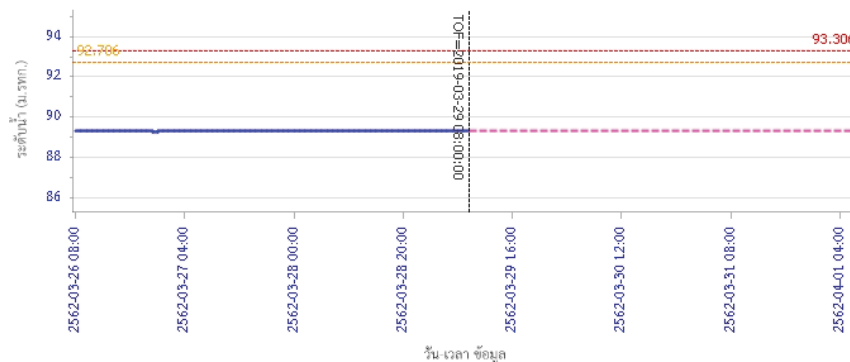
ผลการคำนวณระดับน้ำ สถานี 061401T น้ำแม่หาดที่บ้านโป่งทุ่ง ต.โป่งทุ่ง อ.ดอยเต่า จ.เชียงใหม่



— ระดับน้ำตรวจวัด
 - - - ระดับน้ำพยากรณ์
 - - - ระดับน้ำสำรอง
 - - - ระดับเตือนภัย

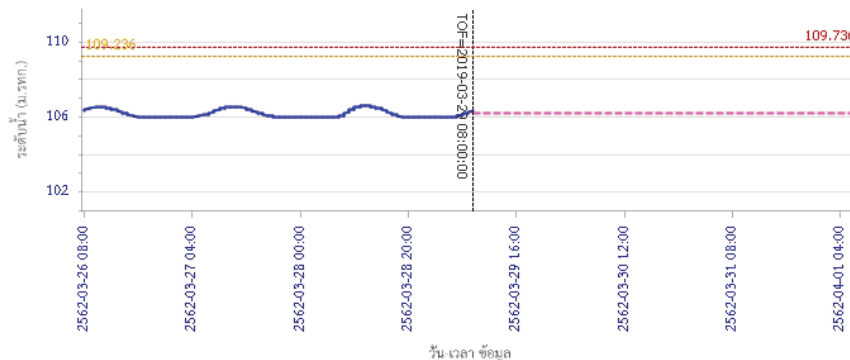
รายงานสถานการณ์น้ำลุ่มน้ำปิง วันที่ 29 มีนาคม 2562

ผลการคำนวณระดับน้ำ สถานี 061901T คลองแม่ระกาที่บ้านวังระเอน ต.ท่าไม้ อ.พรานกระต่าย จ.กำแพงเพชร



— ระดับน้ำตรวจวัด
 - - - ระดับน้ำพยากรณ์
 - - - ระดับน้ำสำรอง
 - - - ระดับเตือนภัย

ผลการคำนวณระดับน้ำ สถานี 061701T ห้วยแม่หือที่อำเภอเมืองตาก ต.แม่หือ อ.เมืองตาก จ.ตาก



— ระดับน้ำตรวจวัด
 - - - ระดับน้ำพยากรณ์
 - - - ระดับน้ำสำรอง
 - - - ระดับเตือนภัย



โครงการพัฒนาระบบพยากรณ์และเตือนภัยทรัพยากรน้ำ

ศูนย์ป้องกันวิกฤติน้ำ กรมทรัพยากรน้ำ กระทรวงทรัพยากรธรรมชาติและสิ่งแวดล้อม

180 ถนนพระรามที่ 6 ซอย 34 แขวงสามเสนใน เขตพญาไท กรุงเทพมหานคร 10400 โทรศัพท์ 0 2271 6000

http://tele-pwps.dwr.go.th



โครงการพัฒนาระบบพยากรณ์และเตือนภัยทรัพยากรน้ำ

ศูนย์ป้องกันวิกฤติน้ำ กรมทรัพยากรน้ำ กระทรวงทรัพยากรธรรมชาติและสิ่งแวดล้อม

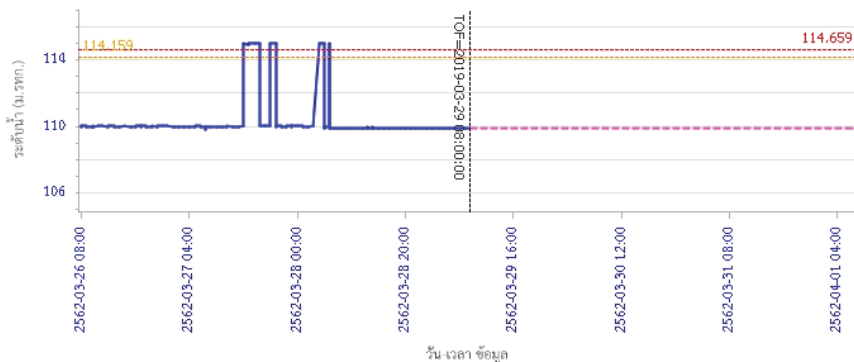
180 ถนนพระรามที่ 6 ซอย 34 แขวงสามเสนใน เขตพญาไท กรุงเทพมหานคร 10400 โทรศัพท์ 0 2271 6000

http://tele-pwps.dwr.go.th



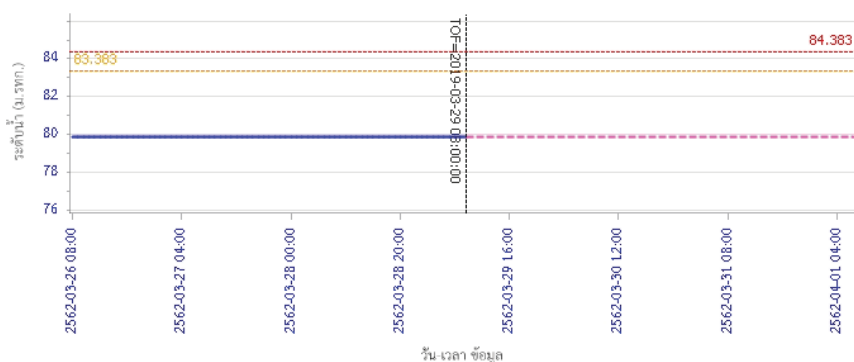
รายงานสถานการณ์น้ำลุ่มน้ำปิง วันที่ 29 มีนาคม 2562

ผลการคำนวณระดับน้ำ สถานี 061801T คลองวังเจ้าที่ตำบลคลองลึก ต.เชียงทอง อ.วังเจ้า จ.ตาก



ระดับน้ำตรวจวัด ระดับน้ำพยากรณ์ ระดับเฟืองระวาง ระดับเดือนเขย

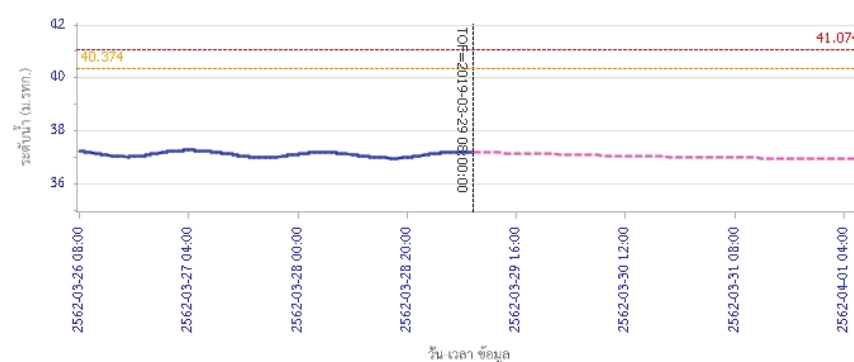
ผลการคำนวณระดับน้ำ สถานี 062001T คลองสวนหมากที่บ้านน้ำโพรง ต.ท่าขุนราม อ.เมือง จ.กำแพงเพชร



ระดับน้ำตรวจวัด ระดับน้ำพยากรณ์ ระดับเฟืองระวาง ระดับเดือนเขย

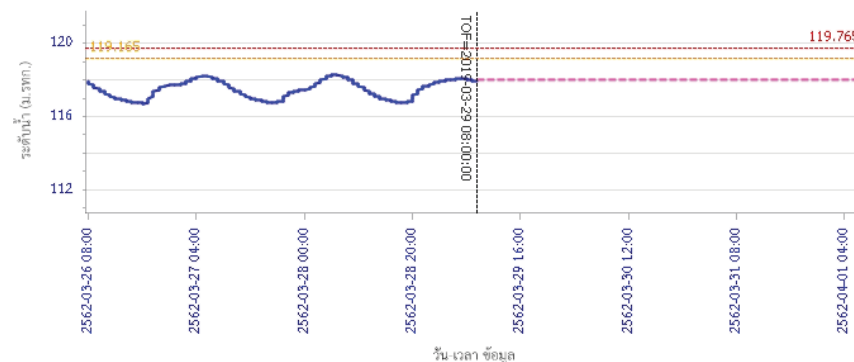
รายงานสถานการณ์น้ำลุ่มน้ำปิง วันที่ 29 มีนาคม 2562

ผลการคำนวณระดับน้ำ สถานี 060110T แม่น้ำปิงที่บ้านบางแก้ว ต.บางแก้ว อ.บรรพตพิสัย จ.นครสวรรค์



ระดับน้ำตรวจวัด ระดับน้ำพยากรณ์ ระดับเฟืองระวาง ระดับเดือนเขย

ผลการคำนวณระดับน้ำ สถานี 060111T แม่น้ำปิงที่บ้านปากห้องห้วยซี้ ต.ตากออก อ.บ้านตาก จ.ตาก



ระดับน้ำตรวจวัด ระดับน้ำพยากรณ์ ระดับเฟืองระวาง ระดับเดือนเขย



โครงการพัฒนาระบบพยากรณ์และเตือนภัยทรัพยากรน้ำ

ศูนย์ป้องกันวิกฤติน้ำ กรมทรัพยากรน้ำ กระทรวงทรัพยากรธรรมชาติและสิ่งแวดล้อม

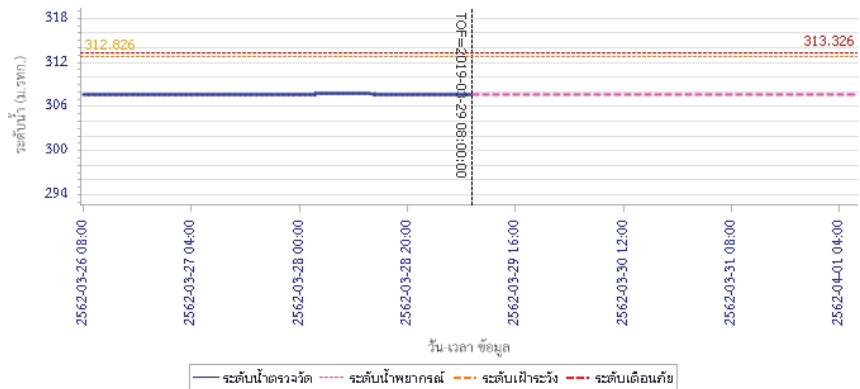
180 ถนนพระรามที่ 6 ซอย 34 แขวงสามเสนใน เขตพญาไท กรุงเทพมหานคร 10400 โทรศัพท์ 0 2271 6000

<http://tele-pwps.dwr.go.th>



รายงานสถานการณ์น้ำลุ่มน้ำปิง วันที่ 29 มีนาคม 2562

ผลการคำนวณระดับน้ำ สถานี 060814T บ้านแม่ขานที่บ้านท่าโป่ง ต.บ้านแม่ อ.สันป่าตอง จ.เชียงใหม่



5) สรุปสถานการณ์น้ำ

สถานการณ์ในลุ่มน้ำปิง อยู่ในภาวะปกติ



โครงการพัฒนาระบบพยากรณ์และเตือนภัยทรัพยากรน้ำ

ศูนย์ป้องกันวิกฤติน้ำ กรมทรัพยากรน้ำ กระทรวงทรัพยากรธรรมชาติและสิ่งแวดล้อม
180 ถนนพระรามที่ 6 ซอย 34 แขวงสามเสนใน เขตพญาไท กรุงเทพมหานคร 10400 โทรศัพท์ 0 2271 6000
http://tele-pwps.dwr.go.th



โครงการพัฒนาระบบพยากรณ์และเตือนภัยทรัพยากรน้ำ

ศูนย์ป้องกันวิกฤติน้ำ กรมทรัพยากรน้ำ กระทรวงทรัพยากรธรรมชาติและสิ่งแวดล้อม
180 ถนนพระรามที่ 6 ซอย 34 แขวงสามเสนใน เขตพญาไท กรุงเทพมหานคร 10400 โทรศัพท์ 0 2271 6000
http://tele-pwps.dwr.go.th



รายงานสถานการณ์น้ำลุ่มน้ำวัง วันที่ 29 มีนาคม 2562

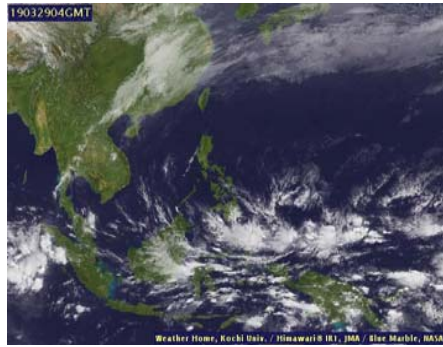
1) สภาพภูมิอากาศ (ที่มา : กรมอุตุนิยมวิทยา)

ลักษณะอากาศทั่วไป

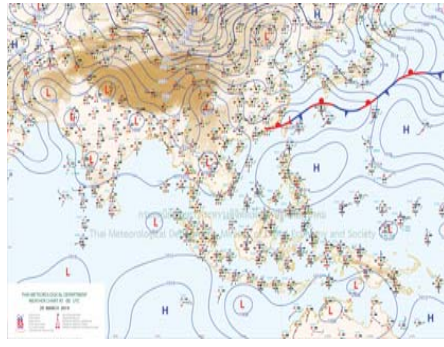
พยากรณ์อากาศ 24 ชั่วโมงข้างหน้า ประเทศไทยตอนบนมีอากาศร้อนโดยทั่วไป กับมีฝนฟ้าคะนอง และมีลมกระโชกแรงบางแห่งบริเวณภาคเหนือตอนล่าง ภาคตะวันออกเฉียงเหนือ ภาคกลางตอนบน และภาคตะวันออก จึงขอให้ประชาชนบริเวณดังกล่าวระวังอันตรายจากฝนฟ้าคะนองกับลมกระโชกแรงที่จะเกิดขึ้น โดยหลีกเลี่ยงการอยู่ในที่โล่งแจ้ง ใต้ต้นไม้ใหญ่ สิ่งปลูกสร้างและป้ายโฆษณาที่ไม่แข็งแรง รวมถึงระวังอันตรายจากฟ้าผ่า สำหรับเกษตรกรควรเตรียมการป้องกันและระวังความเสียหายที่จะเกิดต่อผลผลิตทางการเกษตรไว้ด้วย อนึ่ง ในช่วงวันที่ 1-3 เมษายน 2562 บริเวณภาคเหนือ ภาคตะวันออกเฉียงเหนือ ภาคกลาง และภาคตะวันออก รวมทั้งกรุงเทพมหานครและปริมณฑล จะมีพายุฤดูร้อนเกิดขึ้น โดยมีลักษณะของพายุฝนฟ้าคะนอง ลมกระโชกแรง และลูกเห็บตกบางพื้นที่ ส่วนภาคใต้มีฝนเพิ่มมากขึ้นกับมีฝนตกหนักบางพื้นที่ และมีลมกระโชกแรง

สภาพอากาศภาคเหนือ (เวลา 06:00 น.วันนี้ - 06:00 น.วันพรุ่งนี้)

อากาศร้อนในตอนกลางวัน โดยมีฝนฟ้าคะนอง ร้อยละ 10 ของพื้นที่ กับมีลมกระโชกแรง ส่วนมากบริเวณจังหวัดอุตรดิตถ์ สุโขทัย ตาก กำแพงเพชร พิจิตร พิษณุโลก และเพชรบูรณ์ อุณหภูมิต่ำสุด 20-25 องศาเซลเซียส อุณหภูมิสูงสุด 36-38 องศาเซลเซียส ลมตะวันตก ความเร็ว 15-20 กม./ชม.



ภาพถ่ายดาวเทียม



แผนที่อากาศ

2) สรุปสถานการณ์ฝน

สรุปสถานการณ์ฝนในพื้นที่ลุ่มน้ำวัง จากข้อมูลตรวจวัดปริมาณน้ำฝนของสถานีโทรมาตร โครงการพัฒนาระบบพยากรณ์และเตือนภัยทรัพยากรน้ำ กรมทรัพยากรน้ำ สละสม ระหว่างวันที่ 28 มีนาคม 2562 เวลา 07:00 น. ถึง วันที่ 29 มีนาคม 2562 เวลา 07:00 น. และข้อมูลคาดการณ์ปริมาณน้ำฝนสะสม จากการประมวลผลข้อมูลภาพ NWP-WRF Model กรมอุตุนิยมวิทยา ดังแสดงในตาราง

สถานีโทรมาตร	ที่ตั้ง	ปริมาณฝนตรวจวัดสะสม (ม.ม.)			ปริมาณฝนสะสมคาดการณ์ล่วงหน้า (ม.ม.)		
		3 วัน	2 วัน	เมื่อวาน	วันนี้	พรุ่งนี้	3 วัน
070116T แม่น้ำวังที่บ้านแม่เตี้ยะ	ต.แม่ออด อ.เถิน จ.ลำปาง	0.00	0.00	0.00	29.69	60.26	60.26

รายงานสถานการณ์น้ำลุ่มน้ำวัง วันที่ 29 มีนาคม 2562

สถานีโทรมาตร	ที่ตั้ง	ปริมาณฝนตรวจวัดสะสม (ม.ม.)			ปริมาณฝนสะสมคาดการณ์ล่วงหน้า (ม.ม.)		
		3 วัน	2 วัน	เมื่อวาน	วันนี้	พรุ่งนี้	3 วัน
070203T ศูนย์พัฒนาเด็กเล็กตำบลวังแก้ว	ต.วังแก้ว อ.วังเหนือ จ.ลำปาง	0.00	0.00	0.00	5.00	24.33	24.33
070603T โรงเรียนสบจางวิทยา	ต.นาสัก อ.แม่เมษา จ.ลำปาง	0.00	0.00	0.00	12.27	38.78	38.78
070501T บ้านแม่ตาลน้อย	ต.เวียงตาล อ.ห้างฉัตร จ.ลำปาง	0.00	0.00	0.00	25.20	53.67	53.67
070801T รพ.สต.บ้านท่ามะกวน	ต.แม่ปะ อ.เถิน จ.ลำปาง	0.00	0.00	0.00	29.69	60.26	60.26
070802T โรงเรียนบ้านแม่พริกบน	ต.แม่พริก อ.แม่พริก จ.ลำปาง	0.50	0.50	0.00	29.69	60.26	60.26
070704T เทศบาลตำบลเสริมชัย	ต.เสริมชัย อ.เสริมงาม จ.ลำปาง	0.00	0.00	0.00	22.10	65.40	65.40
070305T โรงเรียนเมืองปานวิทยา	ต.เมืองปาน อ.เมืองปาน จ.ลำปาง	0.00	0.00	0.00	6.00	18.25	18.25
070111T แม่น้ำวังที่บ้านแปงโป่งชัย	ต.บ้านเสา อ.แจ่ม จ.ลำปาง	0.00	0.00	0.00	12.14	25.35	25.35
070112T แม่น้ำวังที่บ้านบุญนาคร	ต.บุญนาครพัฒนา อ.เมืองลำปาง จ.ลำปาง	3.50	3.50	1.00	25.20	53.67	53.67

หมายเหตุ : ปริมาณฝนสะสมคาดการณ์ ได้จากการประมวลผลและคำนวณข้อมูลภาพจาก NWP-WRF Model กรมอุตุนิยมวิทยา

3) สรุประดับน้ำรายวัน

สรุปสถานการณ์น้ำในพื้นที่ลุ่มน้ำวัง จากข้อมูลตรวจวัดระดับน้ำของสถานีโทรมาตรโครงการพัฒนาระบบพยากรณ์และเตือนภัยทรัพยากรน้ำ กรมทรัพยากรน้ำ ณ เวลา 07:00 น. ของวันที่ 29 มีนาคม 2562 และข้อมูลระดับน้ำคาดการณ์จากแบบจำลองทางคณิตศาสตร์ ดังแสดงในตาราง

สถานีโทรมาตร	ที่ตั้ง	ระดับเตือนภัย	ระดับน้ำตรวจวัด (ม.รทก)		ระดับน้ำคาดการณ์ล่วงหน้า			
			เมื่อวาน	วันนี้	1 วัน	2 วัน	3 วัน	แนวโน้ม
070110T แม่น้ำวังที่ อ.วังเหนือ	ต.วังเหนือ อ.วังเหนือ จ.ลำปาง	403.567	399.46	399.46	399.46	399.46	399.45	คงที่
070116T แม่น้ำวังที่บ้านแม่เตี้ยะ	ต.แม่ออด อ.เถิน จ.ลำปาง	184.565	176.44	176.33	176.33	176.33	176.33	คงที่
070117T แม่น้ำวังที่เทศบาลตำบลแม่ปู	ต.แม่ปู อ.แม่พริก จ.ลำปาง	158.715	154.73	154.73	154.73	154.73	154.73	คงที่
070118T แม่น้ำวังที่บ้านแม่สลิด	ต.แม่สลิด อ.บ้านตาก จ.ตาก	131.951	126.75	126.76	126.76	126.76	126.76	คงที่
070604T น้ำแม่จางที่บ้านลูโฮมไชยมงคล	ต.หัวเสือ อ.แม่ทะ จ.ลำปาง	265.796	259.05	259.06	259.06	259.06	259.06	คงที่
070111T แม่น้ำวังที่บ้านแปงโป่งชัย	ต.บ้านเสา อ.แจ่ม จ.ลำปาง	287.89	283.96	283.96	283.95	283.95	283.94	คงที่
070403T น้ำแม่ดู่ที่บ้านแค	ต.บ้านเป้า อ.เมืองลำปาง จ.ลำปาง	251.727	246.70	246.72	246.71	246.71	246.71	คงที่
070703T น้ำแม่ดู่ที่บ้านนาบอน	ต.ทุ่งงาม อ.เสริมงาม จ.ลำปาง	227.696	221.86	221.86	221.86	221.86	221.86	คงที่
070304T น้ำแม่สอยที่บ้านหนองกอก	ต.แม่สุก อ.แจ่ม จ.ลำปาง	342.209	340.35	340.33	340.33	340.33	340.33	คงที่
070115T น้ำแม่วังที่บ้านอ้อ	ต.แม่กัวะ อ.สบปราบ จ.ลำปาง	199.072	193.03	193.08	193.08	193.08	193.08	คงที่



โครงการพัฒนาระบบพยากรณ์และเตือนภัยทรัพยากรน้ำ

ศูนย์ป้องกันวิกฤติน้ำ กรมทรัพยากรน้ำ กระทรวงทรัพยากรธรรมชาติและสิ่งแวดล้อม

180 ถนนพระรามที่ 6 ซอย 34 แขวงสามเสนใน เขตพญาไท กรุงเทพมหานคร 10400 โทรศัพท์ 0 2271 6000

http://tele-pwps.dwr.go.th



โครงการพัฒนาระบบพยากรณ์และเตือนภัยทรัพยากรน้ำ

ศูนย์ป้องกันวิกฤติน้ำ กรมทรัพยากรน้ำ กระทรวงทรัพยากรธรรมชาติและสิ่งแวดล้อม

180 ถนนพระรามที่ 6 ซอย 34 แขวงสามเสนใน เขตพญาไท กรุงเทพมหานคร 10400 โทรศัพท์ 0 2271 6000

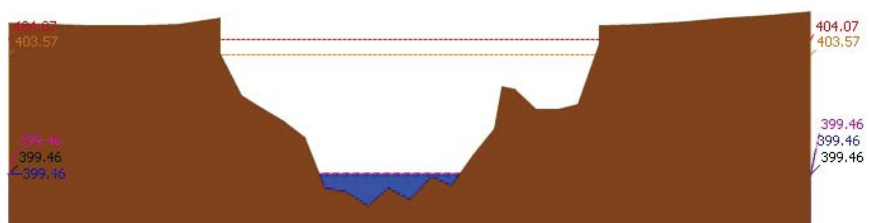
http://tele-pwps.dwr.go.th



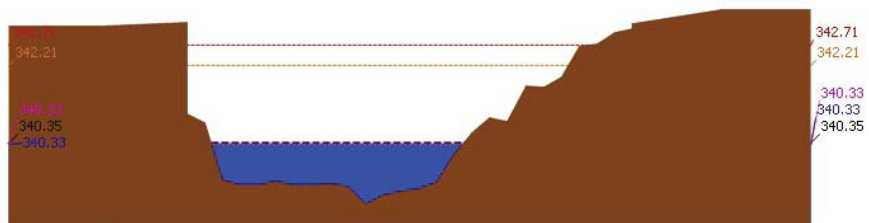
รายงานสถานการณ์น้ำลุ่มน้ำวัง วันที่ 29 มีนาคม 2562

สถานีโทรมาตร	ที่ตั้ง	ระดับเตือนภัย	ระดับน้ำตรวจวัด (ม.รทก)		ระดับน้ำคาดการณ์ล่วงหน้า			
			เมื่อวาน	วันนี้	1 วัน	2 วัน	3 วัน	แนวโน้ม
070112T แม่น้ำวังที่บ้านบุญนาค จ.ลำปาง	ต.บุญนาคพัฒนา อ.เมืองลำปาง	249.207	242.86	242.81	242.82	242.82	242.81	เพิ่มขึ้น
070114T แม่น้ำวังที่บ้านปางชัย จ.ลำปาง	ต.บ้านเสด็จ อ.เมืองลำปาง จ.ลำปาง	241.733	236.17	236.19	236.16	236.16	236.16	คงที่
070113T แม่น้ำวังที่ จ.ลำปาง	ต.เวียงเหนือ อ.เมืองลำปาง จ.ลำปาง	226.935	218.43	218.36	218.26	218.26	218.25	คงที่

3.1) ระดับน้ำในลำน้ำ

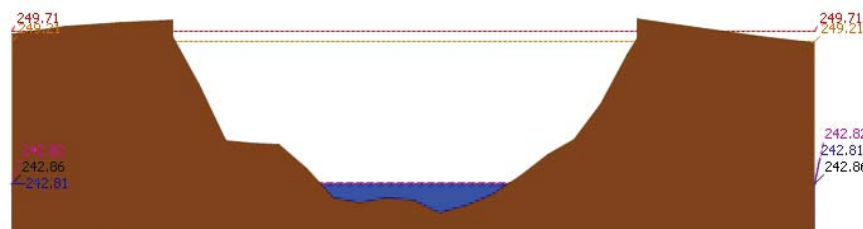


ระดับปัจจุบัน ระดับวิกฤติ ระดับเฝ้าระวัง เมื่อวาน 7:00 น. คาดการณ์ล่วงหน้า 1 วัน
สถานี 070110T แม่น้ำวังที่ อ.วังเหนือ ต.วังเหนือ อ.วังเหนือ จ.ลำปาง ระดับน้ำ 399.46 ม.รทก.

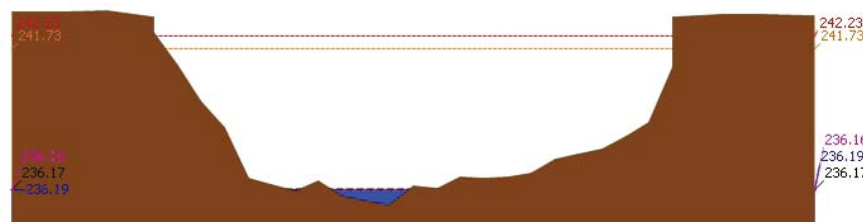


ระดับปัจจุบัน ระดับวิกฤติ ระดับเฝ้าระวัง เมื่อวาน 7:00 น. คาดการณ์ล่วงหน้า 1 วัน
สถานี 070304T น้ำแม่สอยที่บ้านหนองกอก ต.แม่สอก อ.แจ้ห่ม จ.ลำปาง ระดับน้ำ 340.33 ม.รทก.

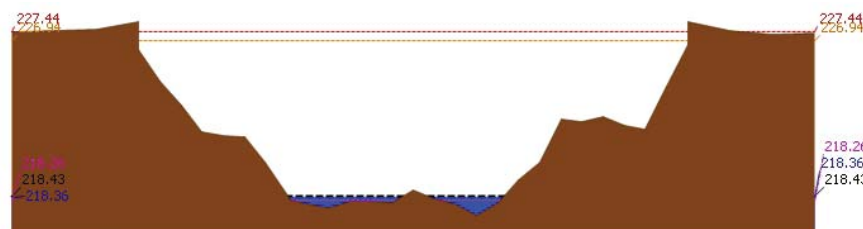
รายงานสถานการณ์น้ำลุ่มน้ำวัง วันที่ 29 มีนาคม 2562



ระดับปัจจุบัน ระดับวิกฤติ ระดับเฝ้าระวัง เมื่อวาน 7:00 น. คาดการณ์ล่วงหน้า 1 วัน
สถานี 070112T แม่น้ำวังที่บ้านบุญนาค ต.บุญนาคพัฒนา อ.เมืองลำปาง จ.ลำปาง ระดับน้ำ 242.81 ม.รทก.



ระดับปัจจุบัน ระดับวิกฤติ ระดับเฝ้าระวัง เมื่อวาน 7:00 น. คาดการณ์ล่วงหน้า 1 วัน
สถานี 070114T แม่น้ำวังที่บ้านปางชัย ต.บ้านเสด็จ อ.เมืองลำปาง จ.ลำปาง ระดับน้ำ 236.19 ม.รทก.



ระดับปัจจุบัน ระดับวิกฤติ ระดับเฝ้าระวัง เมื่อวาน 7:00 น. คาดการณ์ล่วงหน้า 1 วัน
สถานี 070113T แม่น้ำวังที่ จ.ลำปาง ต.เวียงเหนือ อ.เมืองลำปาง จ.ลำปาง ระดับน้ำ 218.36 ม.รทก.



โครงการพัฒนาระบบพยากรณ์และเตือนภัยทรัพยากรน้ำ

ศูนย์ป้องกันวิกฤติน้ำ กรมทรัพยากรน้ำ กระทรวงทรัพยากรธรรมชาติและสิ่งแวดล้อม

180 ถนนพระรามที่ 6 ซอย 34 แขวงสามเสนใน เขตพญาไท กรุงเทพมหานคร 10400 โทรศัพท์ 0 2271 6000

<http://tele-pwps.dwr.go.th>



โครงการพัฒนาระบบพยากรณ์และเตือนภัยทรัพยากรน้ำ

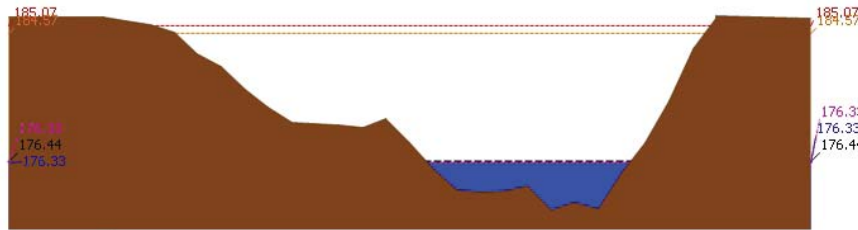
ศูนย์ป้องกันวิกฤติน้ำ กรมทรัพยากรน้ำ กระทรวงทรัพยากรธรรมชาติและสิ่งแวดล้อม

180 ถนนพระรามที่ 6 ซอย 34 แขวงสามเสนใน เขตพญาไท กรุงเทพมหานคร 10400 โทรศัพท์ 0 2271 6000

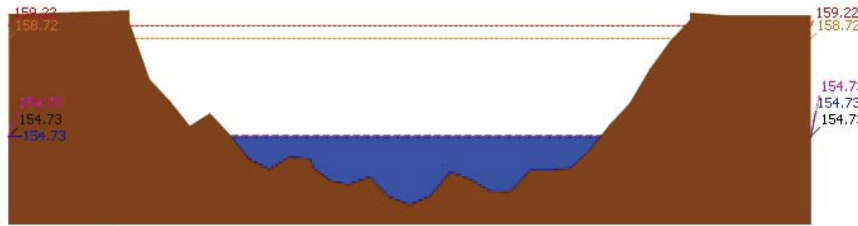
<http://tele-pwps.dwr.go.th>



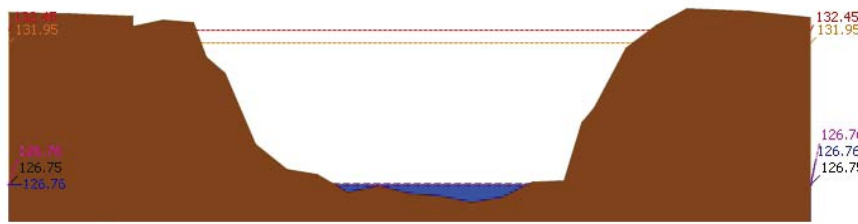
รายงานสถานการณ์น้ำลุ่มน้ำวัง วันที่ 29 มีนาคม 2562



▲ ระดับปัจจุบัน --- ระดับวิกฤติ --- ระดับเฝ้าระวัง ----- เมื่อกว่า 7:00 น. ----- คาดการณ์ล่วงหน้า 1 วัน
สถานี 070116T แม่น้ำวังที่บ้านแม่ตึ๊ยะ ต.แม่ถอด อ.เถิน จ.ลำปาง ระดับน้ำ 176.33 ม.รทก.

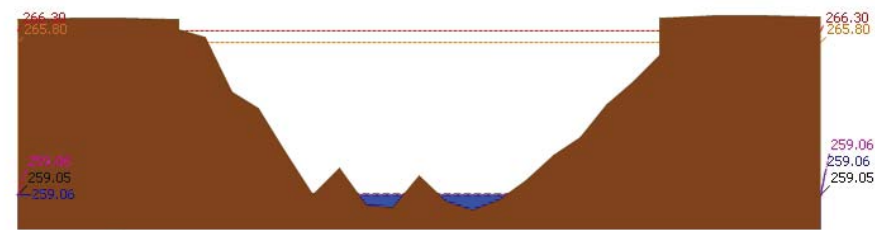


▲ ระดับปัจจุบัน --- ระดับวิกฤติ --- ระดับเฝ้าระวัง ----- เมื่อกว่า 7:00 น. ----- คาดการณ์ล่วงหน้า 1 วัน
สถานี 070117T แม่น้ำวังที่เทศบาลตำบลแม่ป๋อ ต.แม่ป๋อ อ.แม่พริก จ.ลำปาง ระดับน้ำ 154.73 ม.รทก.

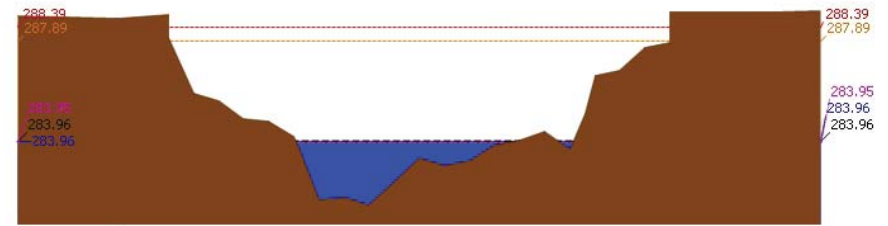


▲ ระดับปัจจุบัน --- ระดับวิกฤติ --- ระดับเฝ้าระวัง ----- เมื่อกว่า 7:00 น. ----- คาดการณ์ล่วงหน้า 1 วัน
สถานี 070118T แม่น้ำวังที่บ้านแม่สลิต ต.แม่สลิต อ.บ้านตาก จ.ตาก ระดับน้ำ 126.76 ม.รทก.

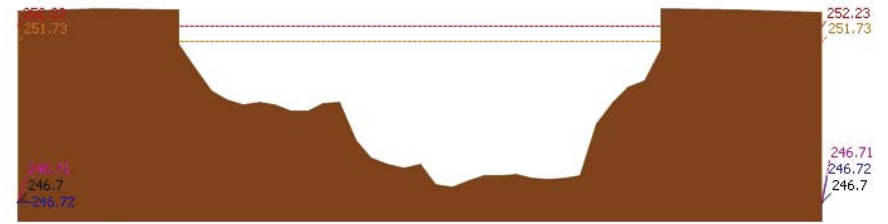
รายงานสถานการณ์น้ำลุ่มน้ำวัง วันที่ 29 มีนาคม 2562



▲ ระดับปัจจุบัน --- ระดับวิกฤติ --- ระดับเฝ้าระวัง ----- เมื่อกว่า 7:00 น. ----- คาดการณ์ล่วงหน้า 1 วัน
สถานี 070604T น้ำแม่จางที่บ้านสุใหม่โขมขมกล ต.หัวเสือ อ.แม่ทะ จ.ลำปาง ระดับน้ำ 259.06 ม.รทก.



▲ ระดับปัจจุบัน --- ระดับวิกฤติ --- ระดับเฝ้าระวัง ----- เมื่อกว่า 7:00 น. ----- คาดการณ์ล่วงหน้า 1 วัน
สถานี 070111T แม่น้ำวังที่บ้านโป่งชัย ต.บ้านเสา อ.แจ้ห่ม จ.ลำปาง ระดับน้ำ 283.96 ม.รทก.



▲ ระดับปัจจุบัน --- ระดับวิกฤติ --- ระดับเฝ้าระวัง ----- เมื่อกว่า 7:00 น. ----- คาดการณ์ล่วงหน้า 1 วัน
สถานี 070403T แม่น้ำคูยที่บ้านแค ต.บ้านเป่า อ.เมืองลำปาง จ.ลำปาง ระดับน้ำ 246.72 ม.รทก.



โครงการพัฒนาระบบพยากรณ์และเตือนภัยทรัพยากรน้ำ

ศูนย์ป้องกันวิกฤติน้ำ กรมทรัพยากรน้ำ กระทรวงทรัพยากรธรรมชาติและสิ่งแวดล้อม

180 ถนนพระรามที่ 6 ซอย 34 แขวงสามเสนใน เขตพญาไท กรุงเทพมหานคร 10400 โทรศัพท์ 0 2271 6000

http://tele-pwps.dwr.go.th



โครงการพัฒนาระบบพยากรณ์และเตือนภัยทรัพยากรน้ำ

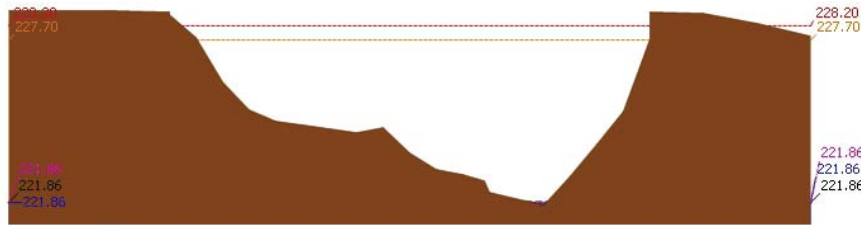
ศูนย์ป้องกันวิกฤติน้ำ กรมทรัพยากรน้ำ กระทรวงทรัพยากรธรรมชาติและสิ่งแวดล้อม

180 ถนนพระรามที่ 6 ซอย 34 แขวงสามเสนใน เขตพญาไท กรุงเทพมหานคร 10400 โทรศัพท์ 0 2271 6000

http://tele-pwps.dwr.go.th



รายงานสถานการณ์น้ำลุ่มน้ำวัง วันที่ 29 มีนาคม 2562



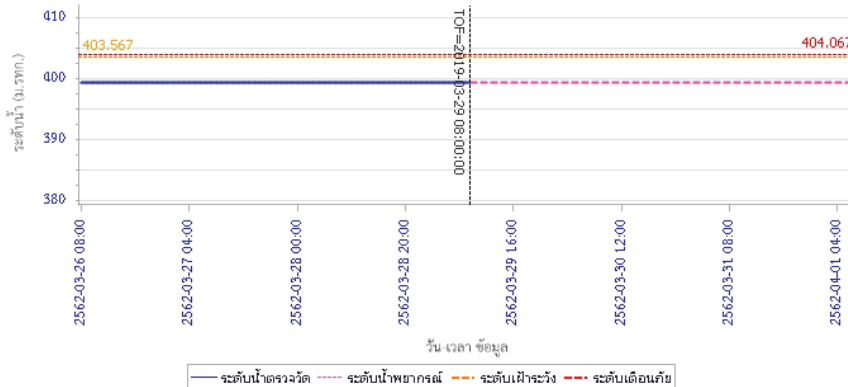
▲ ระดับปัจจุบัน --- ระดับวิกฤติ --- ระดับเฝ้าระวัง เมื่อกว่า 7:00 น. --- คาดการณ์ล่วงหน้า 1 วัน



▲ ระดับปัจจุบัน --- ระดับวิกฤติ --- ระดับเฝ้าระวัง เมื่อกว่า 7:00 น. --- คาดการณ์ล่วงหน้า 1 วัน

4) ผลการวิเคราะห์สถานการณ์น้ำ

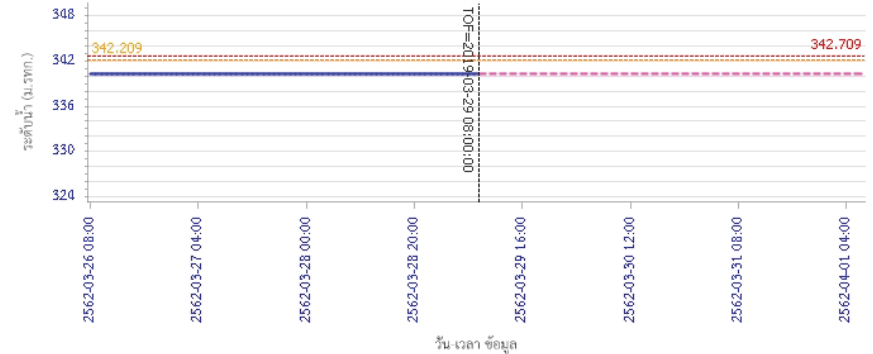
ผลการคำนวณระดับน้ำ สถานี 070110T แม่น้ำวังที่ อ.วังเหนือ ต.วังเหนือ อ.วังเหนือ จ.ลำปาง



— ระดับน้ำเฝ้าระวัง --- ระดับน้ำวิกฤติ --- ระดับน้ำเตือนภัย

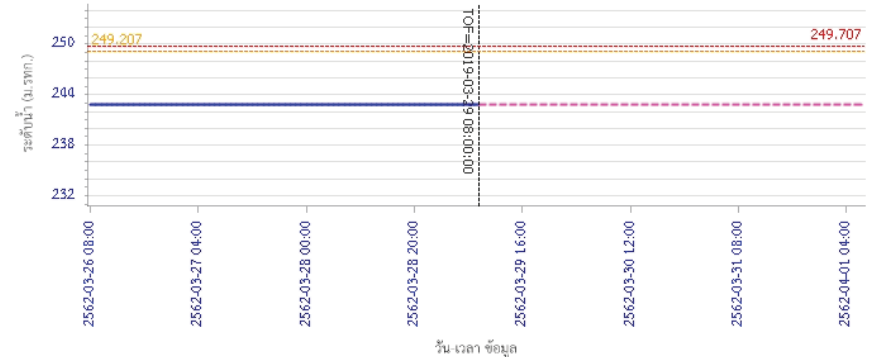
รายงานสถานการณ์น้ำลุ่มน้ำวัง วันที่ 29 มีนาคม 2562

ผลการคำนวณระดับน้ำ สถานี 070304T น้ำแม่สอยที่บ้านหนองกอก ต.แม่สุก อ.แจ้ห่ม จ.ลำปาง



— ระดับน้ำเฝ้าระวัง --- ระดับน้ำวิกฤติ --- ระดับน้ำเตือนภัย

ผลการคำนวณระดับน้ำ สถานี 070112T แม่น้ำวังที่บ้านบุญนาค ต.บุญนาคพัฒนา อ.เมืองลำปาง จ.ลำปาง



— ระดับน้ำเฝ้าระวัง --- ระดับน้ำวิกฤติ --- ระดับน้ำเตือนภัย



โครงการพัฒนาระบบพยากรณ์และเตือนภัยทรัพยากรน้ำ

ศูนย์ป้องกันวิกฤติน้ำ กรมทรัพยากรน้ำ กระทรวงทรัพยากรธรรมชาติและสิ่งแวดล้อม

180 ถนนพระรามที่ 6 ซอย 34 แขวงสามเสนใน เขตพญาไท กรุงเทพมหานคร 10400 โทรศัพท์ 0 2271 6000

http://tele-pwps.dwr.go.th



โครงการพัฒนาระบบพยากรณ์และเตือนภัยทรัพยากรน้ำ

ศูนย์ป้องกันวิกฤติน้ำ กรมทรัพยากรน้ำ กระทรวงทรัพยากรธรรมชาติและสิ่งแวดล้อม

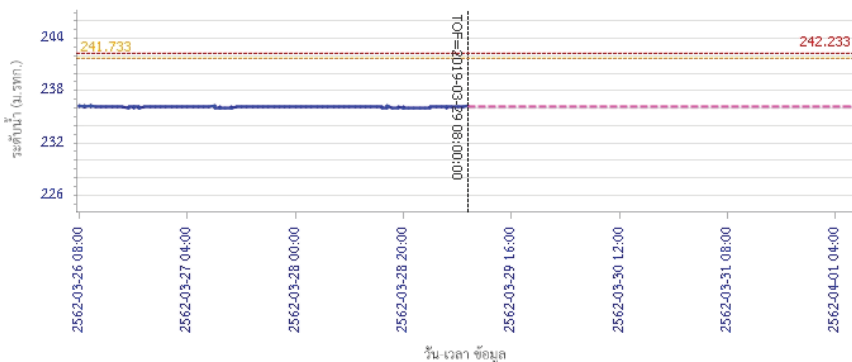
180 ถนนพระรามที่ 6 ซอย 34 แขวงสามเสนใน เขตพญาไท กรุงเทพมหานคร 10400 โทรศัพท์ 0 2271 6000

http://tele-pwps.dwr.go.th



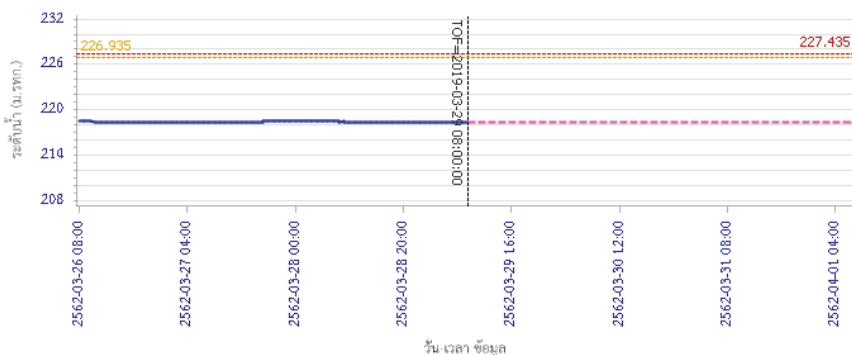
รายงานสถานการณ์น้ำลุ่มน้ำวัง วันที่ 29 มีนาคม 2562

ผลการคำนวณระดับน้ำ สถานี 070114T แม่น้ำวังที่บ้านปางซ้อย ต.บ้านเสด็จ อ.เมืองลำปาง จ.ลำปาง



— ระดับน้ำตรวจวัด
 --- ระดับน้ำพยากรณ์
 --- ระดับเพิกาะวัง
 --- ระดับเตือนภัย

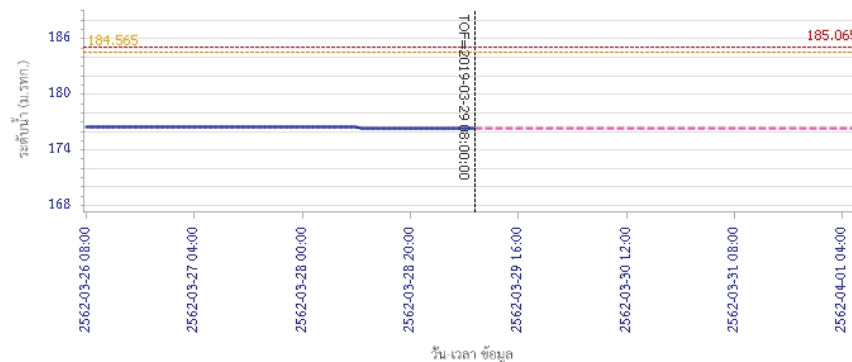
ผลการคำนวณระดับน้ำ สถานี 070113T แม่น้ำวังที่ จ.ลำปาง ต.เชียงเหนือ อ.เมืองลำปาง จ.ลำปาง



— ระดับน้ำตรวจวัด
 --- ระดับน้ำพยากรณ์
 --- ระดับเพิกาะวัง
 --- ระดับเตือนภัย

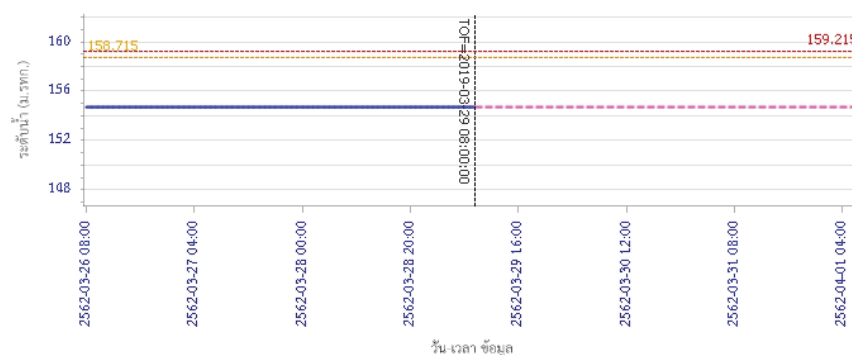
รายงานสถานการณ์น้ำลุ่มน้ำวัง วันที่ 29 มีนาคม 2562

ผลการคำนวณระดับน้ำ สถานี 070116T แม่น้ำวังที่บ้านแม่ตึ๊ยะ ต.แม่ออก อ.เถิน จ.ลำปาง



— ระดับน้ำตรวจวัด
 --- ระดับน้ำพยากรณ์
 --- ระดับเพิกาะวัง
 --- ระดับเตือนภัย

ผลการคำนวณระดับน้ำ สถานี 070117T แม่น้ำวังที่เทศบาลตำบลแม่ปู้ ต.แม่ปู้ อ.แม่พริก จ.ลำปาง



— ระดับน้ำตรวจวัด
 --- ระดับน้ำพยากรณ์
 --- ระดับเพิกาะวัง
 --- ระดับเตือนภัย



โครงการพัฒนาระบบพยากรณ์และเตือนภัยทรัพยากรน้ำ

ศูนย์ป้องกันวิกฤติน้ำ กรมทรัพยากรน้ำ กระทรวงทรัพยากรธรรมชาติและสิ่งแวดล้อม
180 ถนนพระรามที่ 6 ซอย 34 แขวงสามเสนใน เขตพญาไท กรุงเทพมหานคร 10400 โทรศัพท์ 0 2271 6000
http://tele-pwps.dwr.go.th



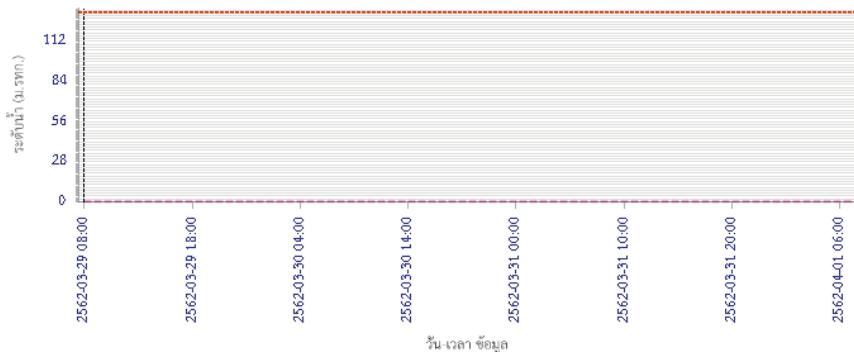
โครงการพัฒนาระบบพยากรณ์และเตือนภัยทรัพยากรน้ำ

ศูนย์ป้องกันวิกฤติน้ำ กรมทรัพยากรน้ำ กระทรวงทรัพยากรธรรมชาติและสิ่งแวดล้อม
180 ถนนพระรามที่ 6 ซอย 34 แขวงสามเสนใน เขตพญาไท กรุงเทพมหานคร 10400 โทรศัพท์ 0 2271 6000
http://tele-pwps.dwr.go.th

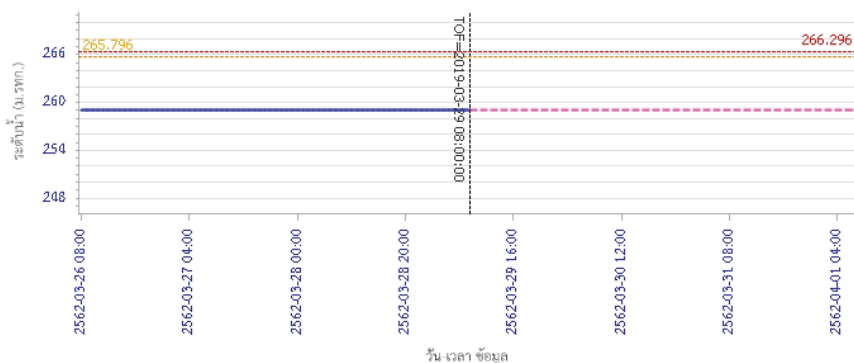


รายงานสถานการณ์น้ำลุ่มน้ำวัง วันที่ 29 มีนาคม 2562

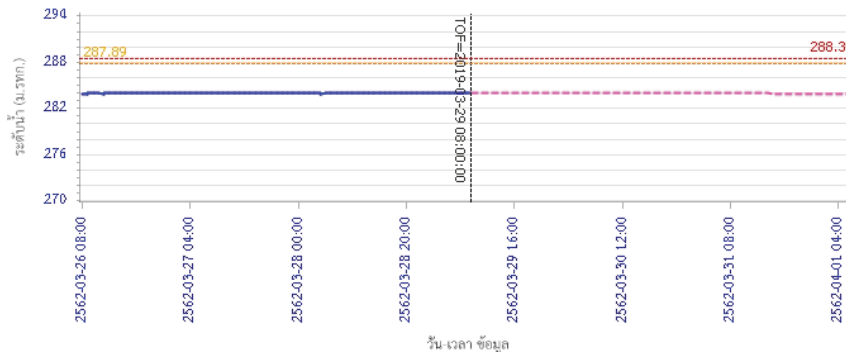
ผลการคำนวณระดับน้ำ สถานี 070118T แม่น้ำวังที่บ้านแม่สลิค ต.แม่สลิค อ.บ้านตาก จ.ตาก



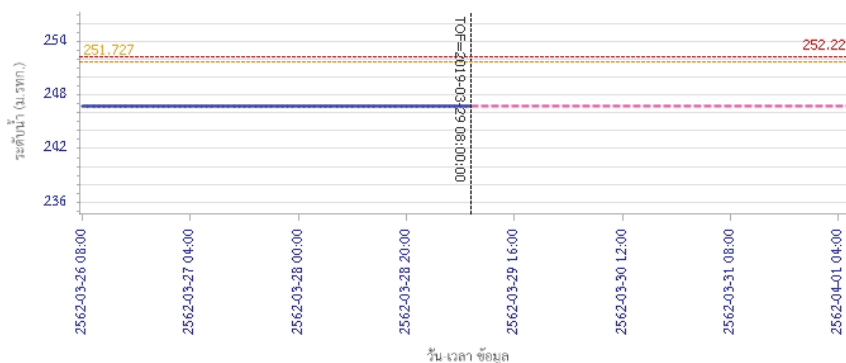
ผลการคำนวณระดับน้ำ สถานี 070604T น้ำแม่จางที่บ้านสุขใหม่โขมขมกล ต.หัวเสือ อ.แม่ทะ จ.ลำปาง



ผลการคำนวณระดับน้ำ สถานี 070403T น้ำแม่ค้อยที่บ้านแค ต.บ้านเป้า อ.เมืองลำปาง จ.ลำปาง



ผลการคำนวณระดับน้ำ สถานี 070403T น้ำแม่ค้อยที่บ้านแค ต.บ้านเป้า อ.เมืองลำปาง จ.ลำปาง



ผลการคำนวณระดับน้ำ สถานี 070403T น้ำแม่ค้อยที่บ้านแค ต.บ้านเป้า อ.เมืองลำปาง จ.ลำปาง



โครงการพัฒนาระบบพยากรณ์และเตือนภัยทรัพยากรน้ำ

ศูนย์ป้องกันวิกฤติน้ำ กรมทรัพยากรน้ำ กระทรวงทรัพยากรธรรมชาติและสิ่งแวดล้อม

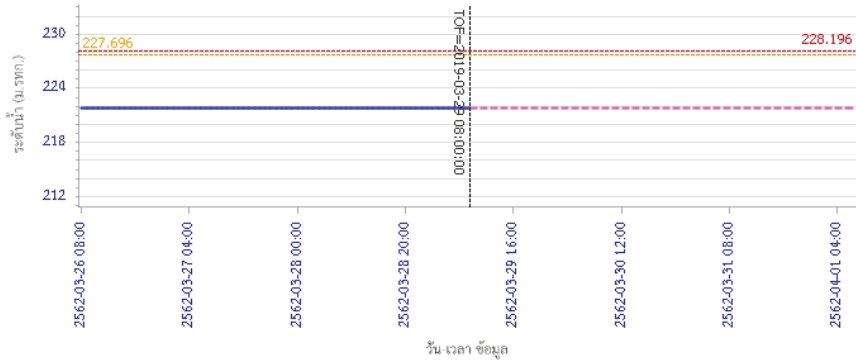
180 ถนนพระรามที่ 6 ซอย 34 แขวงสามเสนใน เขตพญาไท กรุงเทพมหานคร 10400 โทรศัพท์ 0 2271 6000

<http://tele-pwps.dwr.go.th>

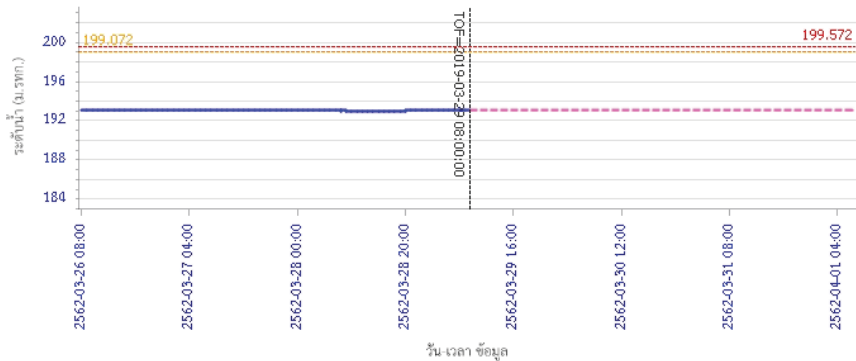


รายงานสถานการณ์น้ำลุ่มน้ำวัง วันที่ 29 มีนาคม 2562

ผลการคำนวณระดับน้ำ สถานี 070703T น้ำแม่คำที่บ้านนาบอน ต.ทุ่งงาม อ.เสริมงาม จ.ลำปาง



ผลการคำนวณระดับน้ำ สถานี 070115T น้ำแม่วังที่บ้านฮ้อย ต.แม่กัวะ อ.สบปราบ จ.ลำปาง



5) สรุปสถานการณ์น้ำ

สถานการณ์น้ำลุ่มน้ำวัง อยู่ในภาวะปกติ



โครงการพัฒนาระบบพยากรณ์และเตือนภัยทรัพยากรน้ำ

ศูนย์ป้องกันวิกฤติน้ำ กรมทรัพยากรน้ำ กระทรวงทรัพยากรธรรมชาติและสิ่งแวดล้อม

180 ถนนพระรามที่ 6 ซอย 34 แขวงสามเสนใน เขตพญาไท กรุงเทพมหานคร 10400 โทรศัพท์ 0 2271 6000

http://tele-pwps.dwr.go.th



โครงการพัฒนาระบบพยากรณ์และเตือนภัยทรัพยากรน้ำ

ศูนย์ป้องกันวิกฤติน้ำ กรมทรัพยากรน้ำ กระทรวงทรัพยากรธรรมชาติและสิ่งแวดล้อม

180 ถนนพระรามที่ 6 ซอย 34 แขวงสามเสนใน เขตพญาไท กรุงเทพมหานคร 10400 โทรศัพท์ 0 2271 6000

http://tele-pwps.dwr.go.th



รายงานสถานการณ์น้ำลุ่มน้ำสะแกกรัง วันที่ 29 มีนาคม 2562

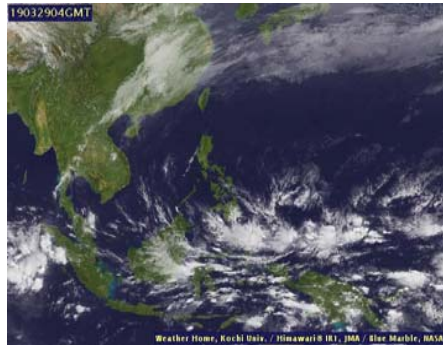
1) สภาพภูมิอากาศ (ที่มา : กรมอุตุนิยมวิทยา)

ลักษณะอากาศทั่วไป

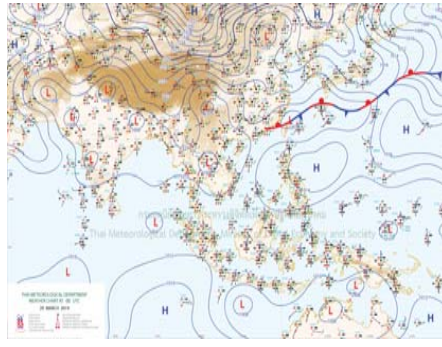
พยากรณ์อากาศ 24 ชั่วโมงข้างหน้า ประเทศไทยตอนบนมีอากาศร้อนโดยทั่วไป กับมีฝนฟ้าคะนอง และมีลมกระโชกแรงบางแห่งบริเวณภาคเหนือตอนล่าง ภาคตะวันออกเฉียงเหนือ ภาคตะวันออก และภาคตะวันออก ขอให้ประชาชนบริเวณดังกล่าวระวังอันตรายจากฝนฟ้าคะนองกับลมกระโชกแรงที่จะเกิดขึ้น โดยหลีกเลี่ยงการอยู่ในที่โล่งแจ้ง ใต้ต้นไม้ใหญ่ สิ่งปลูกสร้างและป้ายโฆษณาที่ไม่แข็งแรง รวมถึงระวังอันตรายจากฟ้าผ่า สำหรับเกษตรกรควรเตรียมการป้องกันและระวังความเสียหายที่จะเกิดต่อผลผลิตทางการเกษตรไว้ด้วย อนึ่ง ในช่วงวันที่ 1-3 เมษายน 2562 บริเวณภาคเหนือ ภาคตะวันออกเฉียงเหนือ ภาคกลาง และภาคตะวันออก รวมทั้งกรุงเทพมหานครและปริมณฑล จะมีพายุฤดูร้อนเกิดขึ้น โดยมีลักษณะของพายุฝนฟ้าคะนอง ลมกระโชกแรง และลูกเห็บตกบางพื้นที่ ส่วนภาคใต้มีฝนเพิ่มมากขึ้นกับมีฝนตกหนักบางพื้นที่ และมีลมกระโชกแรง

สภาพอากาศภาคกลาง (เวลา 06:00 น.วันนี้ - 06:00 น.วันพรุ่งนี้)

อากาศร้อนถึงร้อนจัดในตอนกลางวัน โดยมีฝนฟ้าคะนอง ร้อยละ 10 ของพื้นที่ กับมีลมกระโชกแรงบางแห่ง ส่วนมากบริเวณจังหวัดอุทัยธานี ชัยนาท กาญจนบุรี สุพรรณบุรี นครสวรรค์ และลพบุรี อุณหภูมิต่ำสุด 25-27 องศาเซลเซียส อุณหภูมิสูงสุด 36-40 องศาเซลเซียส ลมใต้ ความเร็ว 15-30 กม./ชม.



ภาพถ่ายดาวเทียม



แผนที่อากาศ

2) สรุปสถานการณ์ฝน

สรุปสถานการณ์ฝนในพื้นที่ลุ่มน้ำสะแกกรัง จากข้อมูลตรวจวัดปริมาณน้ำฝนของสถานีโทรมาตร โครงการพัฒนาระบบพยากรณ์และเตือนภัยทรัพยากรน้ำ กรมทรัพยากรน้ำ สะสม 24 ชั่วโมง ระหว่างวันที่ 28 มีนาคม 2562 เวลา 07:00 น. ถึง วันที่ 29 มีนาคม 2562 เวลา 07:00 น. และข้อมูลคาดการณ์ปริมาณน้ำฝนสะสม จากการประมวลผลข้อมูลภาพ NWP-WRF Model กรมอุตุนิยมวิทยา ดังแสดงในตาราง

สถานีโทรมาตร	ที่ตั้ง	ปริมาณฝนตรวจวัดสะสม (ม.ม.)			ปริมาณฝนสะสมคาดการณ์ล่วงหน้า (ม.ม.)		
		3 วัน	2 วัน	เมื่อวาน	วันนี้	พรุ่งนี้	3 วัน
110501T น้ำแมวกักที่บ้านคลองสาส์	ต.ลาดยาว อ.ลาดยาว จ.นครสวรรค์	5.50	1.00	0.00	0.64	22.18	22.18
110202T โรงเรียนบ้านยอดห้วยแก้ว	ต.แม่เลย์ อ.แม่วงก์ จ.นครสวรรค์	0.00	0.00	0.00	60.67	109.51	109.51

รายงานสถานการณ์น้ำลุ่มน้ำสะแกกรัง วันที่ 29 มีนาคม 2562

สถานีโทรมาตร	ที่ตั้ง	ปริมาณฝนตรวจวัดสะสม (ม.ม.)			ปริมาณฝนสะสมคาดการณ์ล่วงหน้า (ม.ม.)		
		3 วัน	2 วัน	เมื่อวาน	วันนี้	พรุ่งนี้	3 วัน
110505T ที่ว่าการอำเภอแม่วงก์	ต.แม่วงก์ อ.แม่วงก์ จ.นครสวรรค์	7.50	1.50	0.00	7.71	11.43	11.43
110304T โรงเรียนอนุบาลแม่เปิน	ต.แม่เปิน อ.แม่เปิน จ.นครสวรรค์	6.50	5.50	0.00	26.94	35.97	35.97
110305T รพ.สต.บ้านร่องตาด	ต.น้ำรอบ อ.ลานสัก จ.อุทัยธานี	10.50	10.50	0.00	26.94	35.97	35.97
110506T สาธารณสุข อ.หนองฉาง	ต.หนองฉาง อ.หนองฉาง จ.อุทัยธานี	4.50	4.50	0.00	7.71	11.43	11.43
110303T คลองโพธิ์ที่บ้านทุ่งสงบ	ต.ไผ่เขียว อ.สว่างอารมณ์ จ.อุทัยธานี	5.50	0.00	0.00	26.94	35.97	35.97

หมายเหตุ : ปริมาณฝนสะสมคาดการณ์ ได้จากการประมวลผลและคำนวณข้อมูลภาพจาก NWP-WRF Model กรมอุตุนิยมวิทยา

3) สรุประดับน้ำรายวัน

สรุปสถานการณ์น้ำในพื้นที่ลุ่มน้ำสะแกกรัง จากข้อมูลตรวจวัดระดับน้ำของสถานีโทรมาตรโครงการพัฒนาระบบพยากรณ์และเตือนภัยทรัพยากรน้ำ กรมทรัพยากรน้ำ ณ เวลา 07:00 น. ของวันที่ 29 มีนาคม 2562 และข้อมูลระดับน้ำคาดการณ์จากแบบจำลองทางคณิตศาสตร์ ดังแสดงในตาราง

สถานีโทรมาตร	ที่ตั้ง	ระดับเตือนภัย	ระดับน้ำตรวจวัด (ม.รทก)		ระดับน้ำคาดการณ์ล่วงหน้า			
			เมื่อวาน	วันนี้	1 วัน	2 วัน	3 วัน	แนวโน้ม
110501T น้ำแมวกักที่บ้านคลองสาส์	ต.ลาดยาว อ.ลาดยาว จ.นครสวรรค์	66.2	62.00	62.00	61.99	61.99	61.98	คงที่
110503T แม่น้ำตากแดดที่บ้านหนองขาลาย	ต.หนองหลวง อ.สว่างอารมณ์ จ.อุทัยธานี	31.7	28.08	28.14	28.14	28.13	28.12	คงที่
110504T แม่น้ำตากแดดที่บ้านบุญลือ	ต.เนินแจง อ.เมืองอุทัยธานี จ.อุทัยธานี	21.7	17.74	17.57	17.56	17.56	17.55	คงที่
110301T คลองโพธิ์ที่บ้านคลองบงสามัคคี	ต.ปางสวรรค์ อ.ชุมตาบง จ.นครสวรรค์	125.876	124.00	124.00	124.00	123.99	123.98	คงที่
110302T คลองท่าข้ามที่บ้านท่าข้าม	ต.ห้วยน้ำหอม อ.ลาดยาว จ.นครสวรรค์	75.5	73.80	73.72	73.71	73.71	73.70	คงที่
110303T คลองโพธิ์ที่บ้านทุ่งสงบ	ต.ไผ่เขียว อ.สว่างอารมณ์ จ.อุทัยธานี	47.7	45.03	45.03	45.02	45.02	45.01	คงที่
110401T ห้วยทับเสลาที่บ้านบุญอ้ายเจียม	ต.ระบำ อ.ลานสัก จ.อุทัยธานี	125.855	123.63	123.61	123.61	123.61	123.61	คงที่
110402T ห้วยทับเสลาที่บ้านไร่เดียว	ต.ลานสัก อ.ลานสัก จ.อุทัยธานี	105.6	103.01	103.00	103.00	103.00	103.00	คงที่
110403T ห้วยทับเสลาที่บ้านดินแดง	ต.ประดู่ยืน อ.ลานสัก จ.อุทัยธานี	86.5	83.50	83.50	83.50	83.50	83.50	คงที่
110502T ห้วยวังมาที่บ้านหนองเตย	ต.มาบแก อ.ลาดยาว จ.นครสวรรค์	55.2	51.78	51.93	51.92	51.92	51.91	คงที่

3.1) ระดับน้ำในลำน้ำ



โครงการพัฒนาระบบพยากรณ์และเตือนภัยทรัพยากรน้ำ

ศูนย์ป้องกันวิกฤติน้ำ กรมทรัพยากรน้ำ กระทรวงทรัพยากรธรรมชาติและสิ่งแวดล้อม

180 ถนนพระรามที่ 6 ซอย 34 แขวงสามเสนใน เขตพญาไท กรุงเทพมหานคร 10400 โทรศัพท์ 0 2271 6000

<http://tele-pwps.dwr.go.th>



โครงการพัฒนาระบบพยากรณ์และเตือนภัยทรัพยากรน้ำ

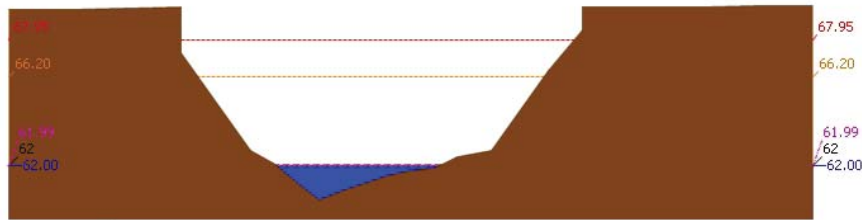
ศูนย์ป้องกันวิกฤติน้ำ กรมทรัพยากรน้ำ กระทรวงทรัพยากรธรรมชาติและสิ่งแวดล้อม

180 ถนนพระรามที่ 6 ซอย 34 แขวงสามเสนใน เขตพญาไท กรุงเทพมหานคร 10400 โทรศัพท์ 0 2271 6000

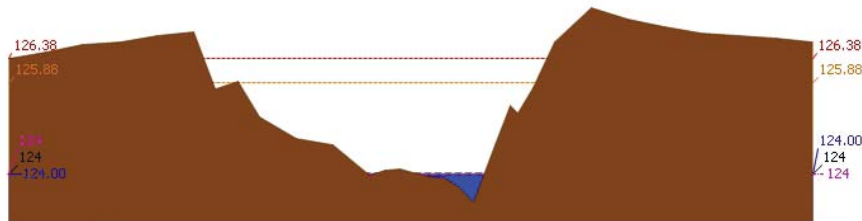
<http://tele-pwps.dwr.go.th>



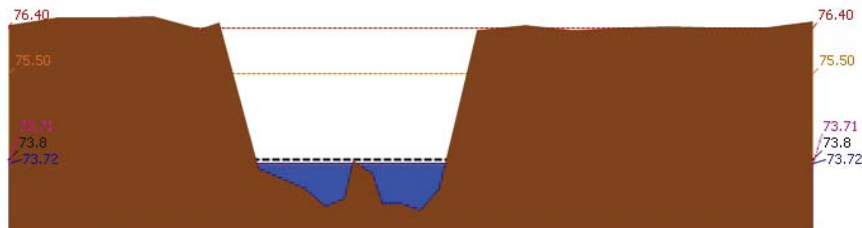
รายงานสถานการณ์น้ำลุ่มน้ำสะแกกรัง วันที่ 29 มีนาคม 2562



ระดับปัจจุบัน --- ระดับวิกฤติ --- ระดับเฝ้าระวัง --- เมื่อวาน 7:00 น. --- คาดการณ์ล่วงหน้า 1 วัน
สถานี 110501T น้ำแม่วงก์ที่บ้านคลองสาตี ต.ลาดยาว อ.ลาดยาว จ.นครสวรรค์ ระดับน้ำ 62.00 ม.รทก.

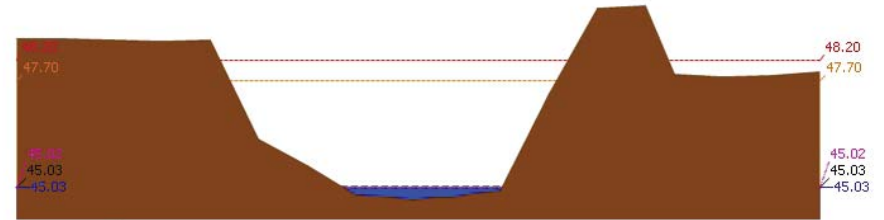


ระดับปัจจุบัน --- ระดับวิกฤติ --- ระดับเฝ้าระวัง --- เมื่อวาน 7:00 น. --- คาดการณ์ล่วงหน้า 1 วัน
สถานี 110301T คลองโพธิ์ที่บ้านคลองบ่วงสามัคคี ต.ปางสวรรค์ อ.ชุมตาบง จ.นครสวรรค์ ระดับน้ำ 124.00 ม.รทก.

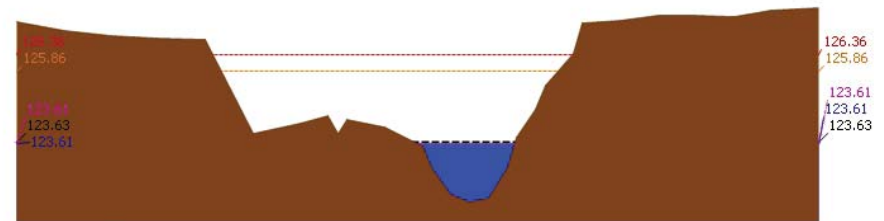


ระดับปัจจุบัน --- ระดับวิกฤติ --- ระดับเฝ้าระวัง --- เมื่อวาน 7:00 น. --- คาดการณ์ล่วงหน้า 1 วัน
สถานี 110302T คลองท่าข้ามที่บ้านท่าข้าม ต.หัวชน้ำหอม อ.ลาดยาว จ.นครสวรรค์ ระดับน้ำ 73.72 ม.รทก.

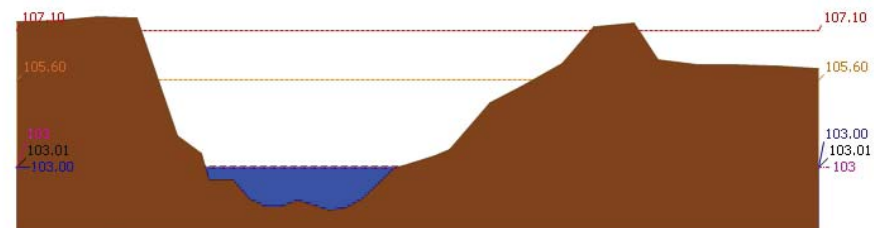
รายงานสถานการณ์น้ำลุ่มน้ำสะแกกรัง วันที่ 29 มีนาคม 2562



ระดับปัจจุบัน --- ระดับวิกฤติ --- ระดับเฝ้าระวัง --- เมื่อวาน 7:00 น. --- คาดการณ์ล่วงหน้า 1 วัน
สถานี 110303T คลองโพธิ์ที่บ้านทุ่งสงบ ต.ไม้เขี้ยว อ.สว่างอารมณ์ จ.อุทัยธานี ระดับน้ำ 45.03 ม.รทก.



ระดับปัจจุบัน --- ระดับวิกฤติ --- ระดับเฝ้าระวัง --- เมื่อวาน 7:00 น. --- คาดการณ์ล่วงหน้า 1 วัน
สถานี 110401T หัวขั้วหินเสลาที่บ้านบึงอ้ายเจียม ต.ระบัว อ.ลานสัก จ.อุทัยธานี ระดับน้ำ 123.61 ม.รทก.



ระดับปัจจุบัน --- ระดับวิกฤติ --- ระดับเฝ้าระวัง --- เมื่อวาน 7:00 น. --- คาดการณ์ล่วงหน้า 1 วัน
สถานี 110402T หัวขั้วหินเสลาที่บ้านนาไร่เดี่ยว ต.ลานสัก อ.ลานสัก จ.อุทัยธานี ระดับน้ำ 103.00 ม.รทก.



โครงการพัฒนาระบบพยากรณ์และเตือนภัยทรัพยากรน้ำ

ศูนย์ป้องกันวิกฤติน้ำ กรมทรัพยากรน้ำ กระทรวงทรัพยากรธรรมชาติและสิ่งแวดล้อม

180 ถนนพระรามที่ 6 ซอย 34 แขวงสามเสนใน เขตพญาไท กรุงเทพมหานคร 10400 โทรศัพท์ 0 2271 6000

http://tele-pwps.dwr.go.th



โครงการพัฒนาระบบพยากรณ์และเตือนภัยทรัพยากรน้ำ

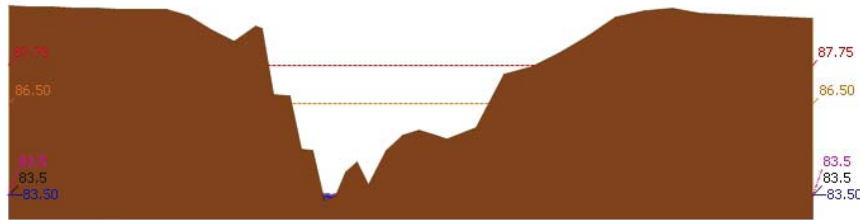
ศูนย์ป้องกันวิกฤติน้ำ กรมทรัพยากรน้ำ กระทรวงทรัพยากรธรรมชาติและสิ่งแวดล้อม

180 ถนนพระรามที่ 6 ซอย 34 แขวงสามเสนใน เขตพญาไท กรุงเทพมหานคร 10400 โทรศัพท์ 0 2271 6000

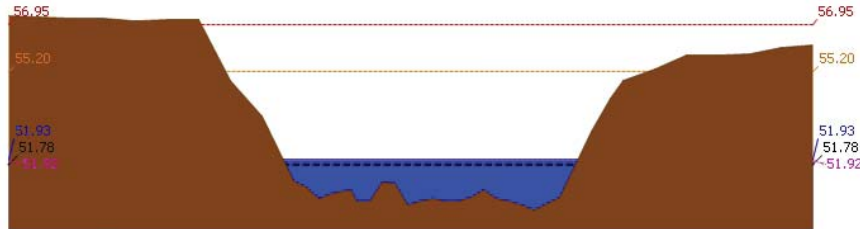
http://tele-pwps.dwr.go.th



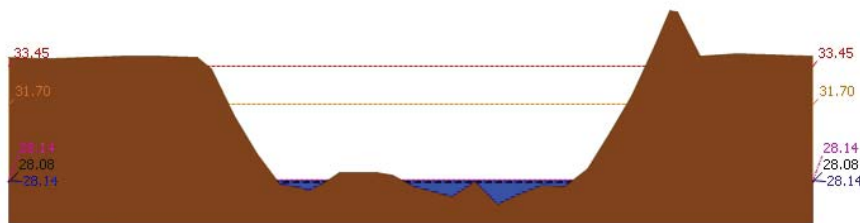
รายงานสถานการณ์น้ำลุ่มน้ำสะแกกรัง วันที่ 29 มีนาคม 2562



▲ ระดับปัจจุบัน --- ระดับวิกฤติ --- ระดับเฝ้าระวัง --- เมื่อกว่า 7:00 น. --- คาดการณ์ล่วงหน้า 1 วัน
 สถานี 110403T หัวขั้วเสาที่บ้านดินแดง ต.ประจักษ์ อ.ลาดบัวหลวง จ.สุพรรณบุรี ระดับน้ำ 83.50 ม.รทก.

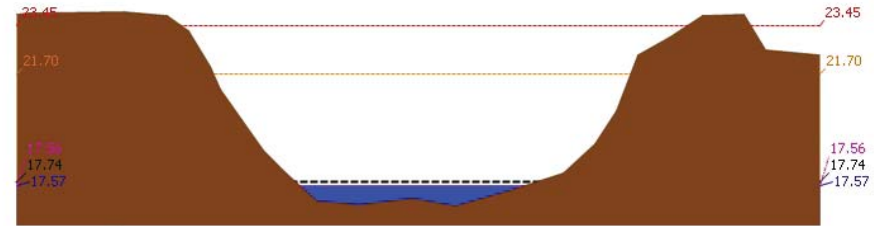


▲ ระดับปัจจุบัน --- ระดับวิกฤติ --- ระดับเฝ้าระวัง --- เมื่อกว่า 7:00 น. --- คาดการณ์ล่วงหน้า 1 วัน
 สถานี 110502T หัวขั้ววังม้าที่บ้านหนองเตย ต.มาบแก อ.ลาดยาว จ.นครสวรรค์ ระดับน้ำ 51.93 ม.รทก.



▲ ระดับปัจจุบัน --- ระดับวิกฤติ --- ระดับเฝ้าระวัง --- เมื่อกว่า 7:00 น. --- คาดการณ์ล่วงหน้า 1 วัน
 สถานี 110503T แม่น้ำตากแดดที่บ้านหนองชาลาขย ต.หนองหลวง อ.สว่างอารมณ์ จ.สุพรรณบุรี ระดับน้ำ 28.14 ม.รทก.

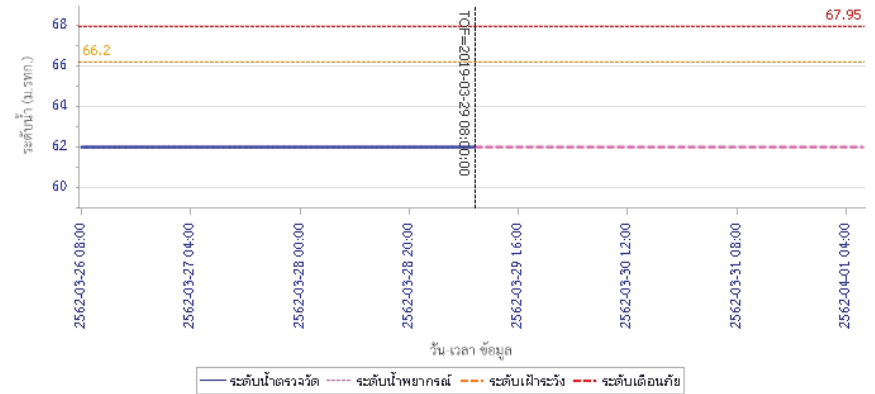
รายงานสถานการณ์น้ำลุ่มน้ำสะแกกรัง วันที่ 29 มีนาคม 2562



▲ ระดับปัจจุบัน --- ระดับวิกฤติ --- ระดับเฝ้าระวัง --- เมื่อกว่า 7:00 น. --- คาดการณ์ล่วงหน้า 1 วัน
 สถานี 110504T แม่น้ำตากแดดที่บ้านบุญลือ ต.เนินแจง อ.เมืองสุพรรณบุรี จ.สุพรรณบุรี ระดับน้ำ 17.57 ม.รทก.

4) ผลการวิเคราะห์สถานการณ์น้ำ

ผลการคำนวณระดับน้ำ สถานี 110501T น้ำแม่่งที่บ้านคลองสาสี ต.ลาดยาว อ.ลาดยาว จ.นครสวรรค์



วัน เวลา ข้อมูล

— ระดับน้ำตรวจวัด --- ระดับน้ำพยากรณ์ --- ระดับเฝ้าระวัง --- ระดับเตือนภัย



โครงการพัฒนาระบบพยากรณ์และเตือนภัยทรัพยากรน้ำ

ศูนย์ป้องกันวิกฤติน้ำ กรมทรัพยากรน้ำ กระทรวงทรัพยากรธรรมชาติและสิ่งแวดล้อม

180 ถนนพระรามที่ 6 ซอย 34 แขวงสามเสนใน เขตพญาไท กรุงเทพมหานคร 10400 โทรศัพท์ 0 2271 6000

http://tele-pwps.dwr.go.th



โครงการพัฒนาระบบพยากรณ์และเตือนภัยทรัพยากรน้ำ

ศูนย์ป้องกันวิกฤติน้ำ กรมทรัพยากรน้ำ กระทรวงทรัพยากรธรรมชาติและสิ่งแวดล้อม

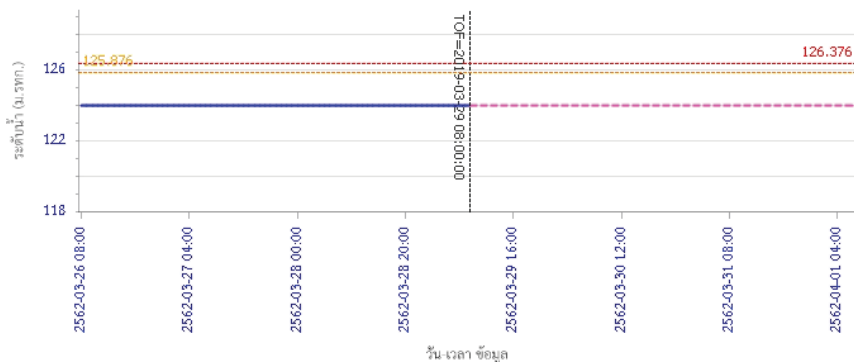
180 ถนนพระรามที่ 6 ซอย 34 แขวงสามเสนใน เขตพญาไท กรุงเทพมหานคร 10400 โทรศัพท์ 0 2271 6000

http://tele-pwps.dwr.go.th



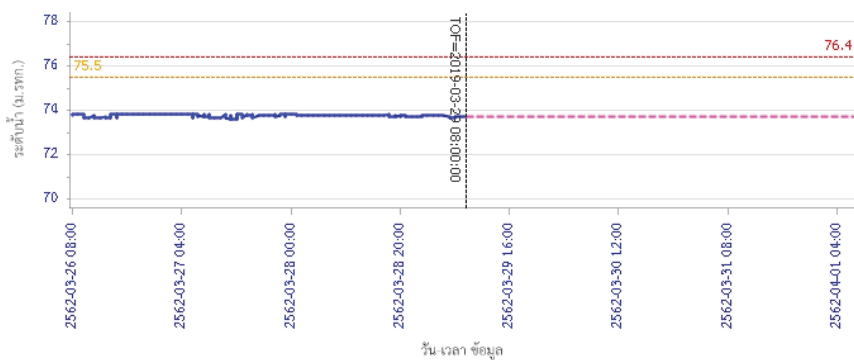
รายงานสถานการณ์น้ำลุ่มน้ำสะแกกรัง วันที่ 29 มีนาคม 2562

ผลการคำนวณระดับน้ำ สถานี 110301T คลองโพธิ์ที่ปากคลองปางสามัคคี ต.ปางสวรรค์ อ.ชุมตาบง จ.นครสวรรค์



— ระดับน้ำตรวจวัด
 - - - ระดับน้ำพยากรณ์
 - - - ระดับน้ำสำรอง
 - - - ระดับเตือนภัย

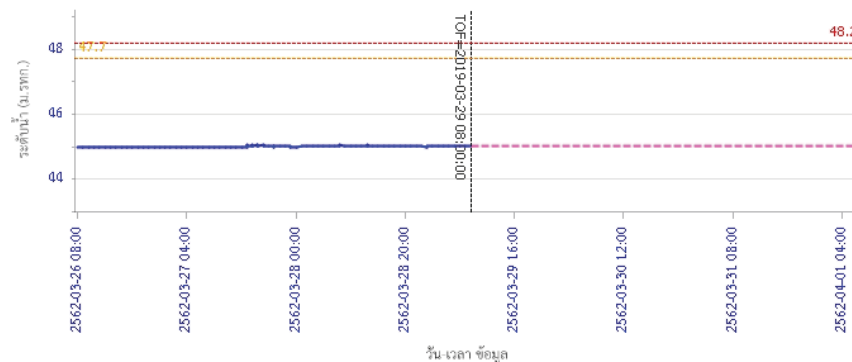
ผลการคำนวณระดับน้ำ สถานี 110302T คลองท่าข้ามที่บ้านท่าข้าม ต.หัวน้ำหอม อ.ลาดยาว จ.นครสวรรค์



— ระดับน้ำตรวจวัด
 - - - ระดับน้ำพยากรณ์
 - - - ระดับน้ำสำรอง
 - - - ระดับเตือนภัย

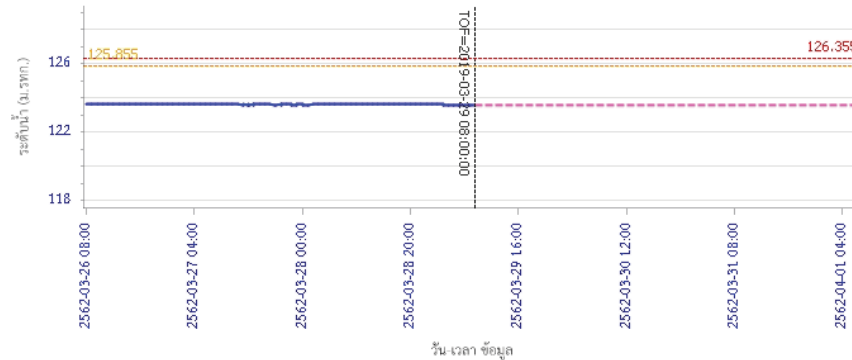
รายงานสถานการณ์น้ำลุ่มน้ำสะแกกรัง วันที่ 29 มีนาคม 2562

ผลการคำนวณระดับน้ำ สถานี 110303T คลองโพธิ์ที่ปากทุ่งสง ต.ไผ่เขียว อ.สว่างอารมณ์ จ.อุทัยธานี



— ระดับน้ำตรวจวัด
 - - - ระดับน้ำพยากรณ์
 - - - ระดับน้ำสำรอง
 - - - ระดับเตือนภัย

ผลการคำนวณระดับน้ำ สถานี 110401T ห้วยทับเสลาที่บ้านบุ่งไถชัยเขื่อน ต.ระบำ อ.ลานสัก จ.อุทัยธานี



— ระดับน้ำตรวจวัด
 - - - ระดับน้ำพยากรณ์
 - - - ระดับน้ำสำรอง
 - - - ระดับเตือนภัย



โครงการพัฒนาระบบพยากรณ์และเตือนภัยทรัพยากรน้ำ

ศูนย์ป้องกันวิกฤติน้ำ กรมทรัพยากรน้ำ กระทรวงทรัพยากรธรรมชาติและสิ่งแวดล้อม

180 ถนนพระรามที่ 6 ซอย 34 แขวงสามเสนใน เขตพญาไท กรุงเทพมหานคร 10400 โทรศัพท์ 0 2271 6000

http://tele-pwps.dwr.go.th



โครงการพัฒนาระบบพยากรณ์และเตือนภัยทรัพยากรน้ำ

ศูนย์ป้องกันวิกฤติน้ำ กรมทรัพยากรน้ำ กระทรวงทรัพยากรธรรมชาติและสิ่งแวดล้อม

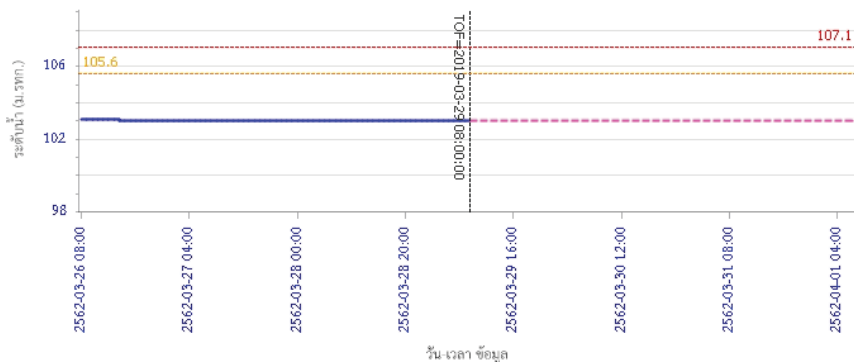
180 ถนนพระรามที่ 6 ซอย 34 แขวงสามเสนใน เขตพญาไท กรุงเทพมหานคร 10400 โทรศัพท์ 0 2271 6000

http://tele-pwps.dwr.go.th



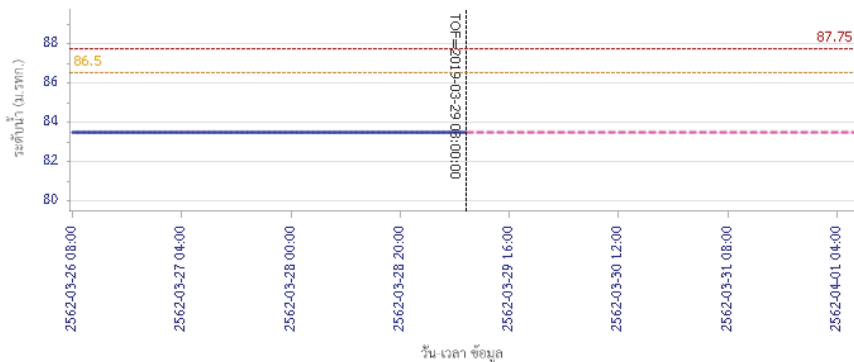
รายงานสถานการณ์น้ำลุ่มน้ำสะแกกรัง วันที่ 29 มีนาคม 2562

ผลการคำนวณระดับน้ำ สถานี 110402T ห้วยทับเสลาที่บ้านนาไร่เดี่ยว ต.ลานสัก อ.ลานสัก จ.อุทัยธานี



— ระดับน้ำตรวจวัด
 --- ระดับน้ำพยากรณ์
 --- ระดับเพิกะวัง
 --- ระดับเตือนภัย

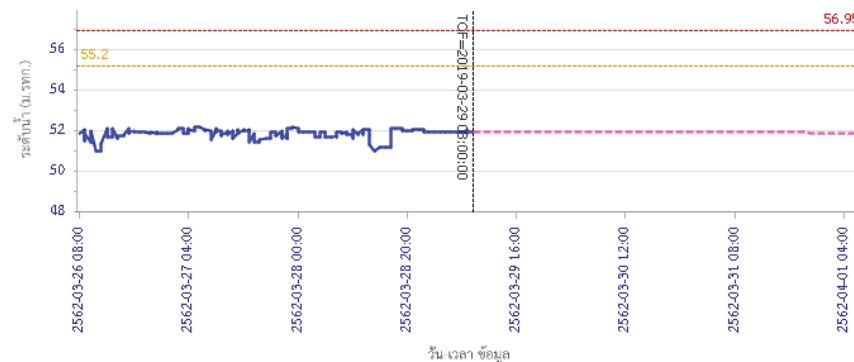
ผลการคำนวณระดับน้ำ สถานี 110403T ห้วยทับเสลาที่บ้านดินแดง ต.ประจักษ์ อ.ลานสัก จ.อุทัยธานี



— ระดับน้ำตรวจวัด
 --- ระดับน้ำพยากรณ์
 --- ระดับเพิกะวัง
 --- ระดับเตือนภัย

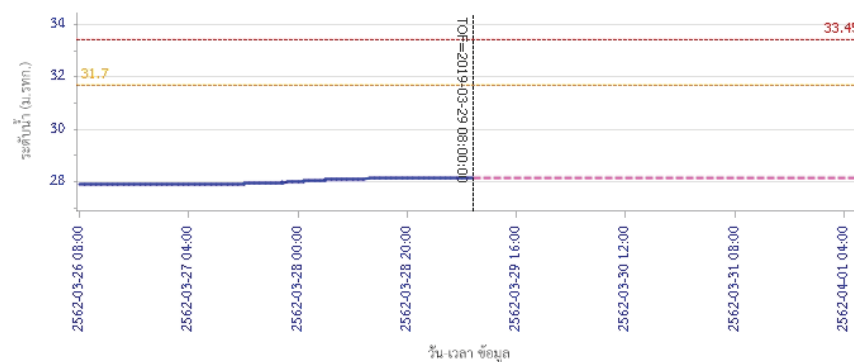
รายงานสถานการณ์น้ำลุ่มน้ำสะแกกรัง วันที่ 29 มีนาคม 2562

ผลการคำนวณระดับน้ำ สถานี 110502T ห้วยวังม้าที่บ้านหนองเคย ต.มบบแก อ.ลาดยาว จ.นครสวรรค์



— ระดับน้ำตรวจวัด
 --- ระดับน้ำพยากรณ์
 --- ระดับเพิกะวัง
 --- ระดับเตือนภัย

ผลการคำนวณระดับน้ำ สถานี 110503T แม่น้ำตากแดดที่บ้านหนองขาลาย ต.หนองหลวง อ.สว่างอารมณ์ จ.อุทัยธานี



— ระดับน้ำตรวจวัด
 --- ระดับน้ำพยากรณ์
 --- ระดับเพิกะวัง
 --- ระดับเตือนภัย



โครงการพัฒนาระบบพยากรณ์และเตือนภัยทรัพยากรน้ำ

ศูนย์ป้องกันวิกฤติน้ำ กรมทรัพยากรน้ำ กระทรวงทรัพยากรธรรมชาติและสิ่งแวดล้อม

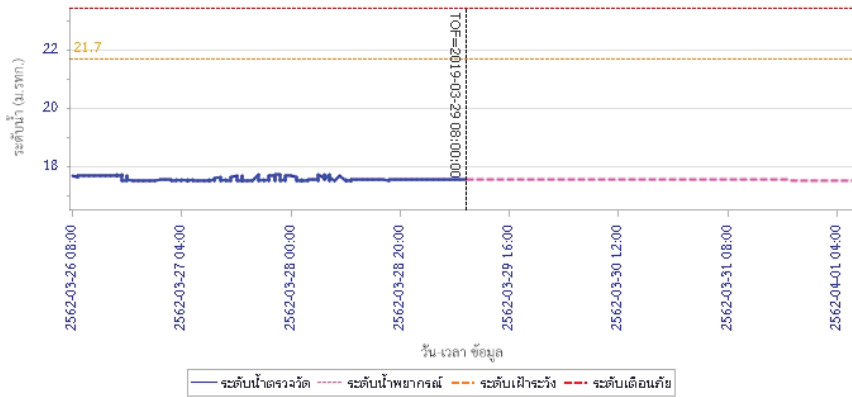
180 ถนนพระรามที่ 6 ซอย 34 แขวงสามเสนใน เขตพญาไท กรุงเทพมหานคร 10400 โทรศัพท์ 0 2271 6000

<http://tele-pwps.dwr.go.th>



รายงานสถานการณ์น้ำลุ่มน้ำสะแกกรัง วันที่ 29 มีนาคม 2562

ผลการคำนวณระดับน้ำ สถานี 110504T แม่น้ำสายแคดที่บ้านบุญลือ อ.เนินแจง อ.เมืองอุทัยธานี จ.อุทัยธานี



5) สรุปสถานการณ์น้ำ

สถานการณ์ในลุ่มน้ำสะแกกรัง อยู่ในภาวะปกติ



โครงการพัฒนาระบบพยากรณ์และเตือนภัยทรัพยากรน้ำ

ศูนย์ป้องกันวิกฤติน้ำ กรมทรัพยากรน้ำ กระทรวงทรัพยากรธรรมชาติและสิ่งแวดล้อม

180 ถนนพระรามที่ 6 ซอย 34 แขวงสามเสนใน เขตพญาไท กรุงเทพมหานคร 10400 โทรศัพท์ 0 2271 6000

http://tele-pwps.dwr.go.th



โครงการพัฒนาระบบพยากรณ์และเตือนภัยทรัพยากรน้ำ

ศูนย์ป้องกันวิกฤติน้ำ กรมทรัพยากรน้ำ กระทรวงทรัพยากรธรรมชาติและสิ่งแวดล้อม

180 ถนนพระรามที่ 6 ซอย 34 แขวงสามเสนใน เขตพญาไท กรุงเทพมหานคร 10400 โทรศัพท์ 0 2271 6000

http://tele-pwps.dwr.go.th



รายงานสถานการณ์น้ำลุ่มน้ำป่าสัก วันที่ 29 มีนาคม 2562

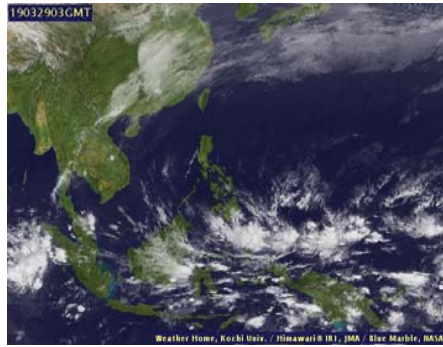
1) สภาพภูมิอากาศ (ที่มา : กรมอุตุนิยมวิทยา)

ลักษณะอากาศทั่วไป

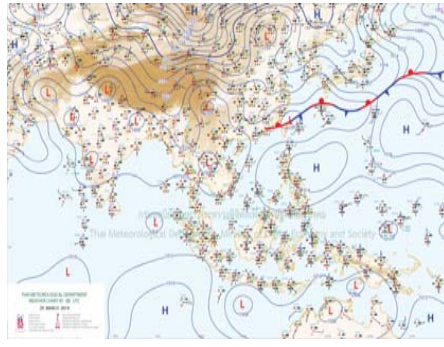
พยากรณ์อากาศ 24 ชั่วโมงข้างหน้า ประเทศไทยตอนบนมีอากาศร้อนโดยทั่วไป กับมีฝนฟ้าคะนอง และมีลมกระโชกแรงบางแห่งบริเวณภาคเหนือตอนล่าง ภาคตะวันออกเฉียงเหนือ ภาคกลางตอนบน และภาคตะวันออก จึงขอให้ประชาชนบริเวณดังกล่าวระวังอันตรายจากฝนฟ้าคะนองกับลมกระโชกแรงที่จะเกิดขึ้น โดยหลีกเลี่ยงการอยู่ในที่โล่งแจ้ง ใต้ต้นไม้ใหญ่ สิ่งปลูกสร้างและป้ายโฆษณาที่ไม่แข็งแรง รวมถึงระวังอันตรายจากฟ้าผ่า สำหรับเกษตรกรควรเตรียมการป้องกันและระวังความเสียหายที่จะเกิดต่อผลผลิตทางการเกษตรไว้ด้วย อนึ่ง ในช่วงวันที่ 1-3 เมษายน 2562 บริเวณภาคเหนือ ภาคตะวันออกเฉียงเหนือ ภาคกลาง และภาคตะวันออก รวมทั้งกรุงเทพมหานครและปริมณฑล จะมีพายุฤดูร้อนเกิดขึ้น โดยมีลักษณะของพายุฝนฟ้าคะนอง ลมกระโชกแรง และลูกเห็บตกบางพื้นที่ ส่วนภาคใต้มีฝนเพิ่มมากขึ้นกับมีฝนตกหนักบางพื้นที่ และมีลมกระโชกแรง

สภาพอากาศภาคกลาง (เวลา 06:00 น.วันนี้ - 06:00 น.วันพรุ่งนี้)

อากาศร้อนถึงร้อนจัดในตอนกลางวัน โดยมีฝนฟ้าคะนอง ร้อยละ 10 ของพื้นที่ กับมีลมกระโชกแรงบางแห่ง ส่วนมากบริเวณจังหวัดอุทัยธานี ชัยนาท กาญจนบุรี สุพรรณบุรี นครสวรรค์ และลพบุรี อุณหภูมิสูงสุด 25-27 องศาเซลเซียส อุณหภูมิต่ำสุด 36-40 องศาเซลเซียส ลมใต้ ความเร็ว 15-30 กม./ชม.



ภาพถ่ายดาวเทียม



แผนที่อากาศ

2) สรุปสถานการณ์ฝน

สรุปสถานการณ์ฝนในพื้นที่ลุ่มน้ำป่าสัก จากข้อมูลตรวจวัดปริมาณน้ำฝนของสถานีโทรมาตร โครงการพัฒนาระบบพยากรณ์และเตือนภัยทรัพยากรน้ำ กรมทรัพยากรน้ำ สະสม 24 ชั่วโมง ระหว่างวันที่ 28 มีนาคม 2562 เวลา 07:00 น. ถึง วันที่ 29 มีนาคม 2562 เวลา 07:00 น. และข้อมูลคาดการณ์ปริมาณน้ำฝนสะสม จากการประมวลผลข้อมูลภาพ NWP-WRF Model กรมอุตุนิยมวิทยา ดังแสดงในตาราง

สถานีโทรมาตร	ที่ตั้ง	ปริมาณฝนตรวจวัดสะสม (ม.ม.)			ปริมาณฝนสะสมคาดการณ์ล่วงหน้า (ม.ม.)		
		3 วัน	2 วัน	เมื่อวาน	วันนี้	พรุ่งนี้	3 วัน
120401T โรงเรียนบ้านลำป่าสักมูล	ต.ตมุลเหล็ก อ.เมือง จ.เพชรบูรณ์	20.50	10.50	9.50	36.42	57.50	57.50
120701T บ้านสำราญ	ต.กุดตาเพชร อ.ลำสนธิ จ.ลพบุรี	0.00	0.00	0.00	53.59	100.67	100.67

รายงานสถานการณ์น้ำลุ่มน้ำป่าสัก วันที่ 29 มีนาคม 2562

สถานีโทรมาตร	ที่ตั้ง	ปริมาณฝนตรวจวัดสะสม (ม.ม.)			ปริมาณฝนสะสมคาดการณ์ล่วงหน้า (ม.ม.)		
		3 วัน	2 วัน	เมื่อวาน	วันนี้	พรุ่งนี้	3 วัน
120601T โรงเรียนบ้านหนองมะค่า	ต.หนองมะค่า อ.โคกเจริญ จ.ลพบุรี	7.00	0.00	0.00	8.75	38.00	38.00
120108T รพ.ส.ต.บ้านทับก๊ก	ต.อิปุม อ.ด่านซ้าย จ.เลย	5.50	5.50	5.50	71.78	100.34	100.34
120501T โรงเรียนบ้านสันเจริญ	ต.ท่าตวง อ.หนองไผ่ จ.เพชรบูรณ์	0.50	0.50	0.00	31.31	53.59	53.59
120802T โรงเรียนซอย12 สาย 4 ซ้าย	ต.ติ่ง อ.พัฒนานิคม จ.ลพบุรี	1.00	0.00	0.00	8.84	15.54	15.54
120502T อบต.บึงกระจับ	ต.บึงกระจับ อ.วิเชียรบุรี จ.เพชรบูรณ์	0.00	0.00	0.00	31.31	53.59	53.59
120702T ลำสนธิที่บ้านท่ายาง	ต.หนองไผ่ อ.ชัยบาดาล จ.ลพบุรี	0.00	0.00	0.00	53.59	100.67	100.67
120901T ห้วยมวกเหล็กที่ อ.มวกเหล็ก	ต.มวกเหล็ก อ.มวกเหล็ก จ.สระบุรี	3.00	2.50	0.00	3.57	18.34	18.34

หมายเหตุ : ปริมาณฝนสะสมคาดการณ์ ได้จากการประมวลผลและคำนวณข้อมูลภาพจาก NWP-WRF Model กรมอุตุนิยมวิทยา

3) สรุประดับน้ำรายวัน

สรุปสถานการณ์น้ำในพื้นที่ลุ่มน้ำป่าสัก จากข้อมูลตรวจวัดระดับน้ำของสถานีโทรมาตรโครงการพัฒนาระบบพยากรณ์และเตือนภัยทรัพยากรน้ำ กรมทรัพยากรน้ำ ณ เวลา 07:00 น. ของวันที่ 29 มีนาคม 2562 และข้อมูลระดับน้ำคาดการณ์จากแบบจำลองทางคณิตศาสตร์ ดังแสดงในตาราง

สถานีโทรมาตร	ที่ตั้ง	ระดับเตือนภัย	ระดับน้ำตรวจวัด (ม.รทก)		ระดับน้ำคาดการณ์ล่วงหน้า			
			เมื่อวาน	วันนี้	1 วัน	2 วัน	3 วัน	แนวโน้ม
120107T แม่น้ำป่าสักที่ อ.เมืองเพชรบูรณ์	ต.น่าน อ.เมือง จ.เพชรบูรณ์	113.4	110.62	110.62	110.62	110.62	110.62	คงที่
120106T แม่น้ำป่าสักที่ อ.เสนาไห้	ต.ศาลาไทย อ.เสนาไห้ จ.สระบุรี	10.6	7.70	7.77	7.77	7.77	7.77	คงที่
120205T แม่น้ำป่าสักที่บ้านอุมะทาด	ต.ศิลา อ.หล่มเก่า จ.เพชรบูรณ์	215.8	211.37	211.42	211.42	211.42	211.42	คงที่
120109T แม่น้ำป่าสักที่ อ.แก่งคอย	ต.แก่งคอย อ.แก่งคอย จ.สระบุรี	14.6	7.44	7.49	7.49	7.48	7.48	คงที่
120110T แม่น้ำป่าสักที่บ้านวังโบล	ต.วังโบล อ.หนองไผ่ จ.เพชรบูรณ์	92.5	85.08	84.92	84.92	84.91	84.91	คงที่
120304T ห้วยน้ำพุที่บ้านกกกบ	ต.โป่ง อ.ด่านซ้าย จ.เลย	305	301.65	301.32	301.32	301.32	301.32	คงที่
120111T แม่น้ำป่าสักที่บ้านจางวาง	ต.ลานบา อ.หล่มสัก จ.เพชรบูรณ์	132.7	128.89	128.89	128.89	128.88	128.88	คงที่
120305T ห้วยน้ำพุที่ อ.หล่มเก่า	ต.หล่มเก่า อ.หล่มเก่า จ.เพชรบูรณ์	158.1	154.50	154.50	154.50	154.50	154.49	คงที่
120112T แม่น้ำป่าสักที่บ้านหนองแหวน	ต.วังมะข่อ อ.เมือง จ.เพชรบูรณ์	100.3	93.55	93.55	93.55	93.54	93.54	คงที่
120113T แม่น้ำป่าสักที่บ้านเขาค้าง	ต.คลองกระจัง อ.ศรีเทพ จ.เพชรบูรณ์	52.9	48.37	48.35	48.35	48.35	48.34	คงที่
120702T ลำสนธิที่บ้านท่ายาง	ต.หนองไผ่ อ.ชัยบาดาล จ.ลพบุรี	53	48.50	48.50	48.50	48.50	48.50	คงที่
120105T แม่น้ำป่าสักที่บ้านวังมเหศวร	ต.ท่าอิฐ อ.หล่มสัก จ.เพชรบูรณ์	160.9	155.61	155.61	155.61	155.61	155.61	คงที่
120901T ห้วยมวกเหล็กที่ อ.มวกเหล็ก	ต.มวกเหล็ก อ.มวกเหล็ก จ.สระบุรี	192.6	188.74	188.74	188.74	188.74	188.74	คงที่



โครงการพัฒนาระบบพยากรณ์และเตือนภัยทรัพยากรน้ำ

ศูนย์ป้องกันวิกฤติน้ำ กรมทรัพยากรน้ำ กระทรวงทรัพยากรธรรมชาติและสิ่งแวดล้อม
180 ถนนพระรามที่ 6 ซอย 34 แขวงสามเสนใน เขตพญาไท กรุงเทพมหานคร 10400 โทรศัพท์ 0 2271 6000
<http://tele-pwps.dwr.go.th>



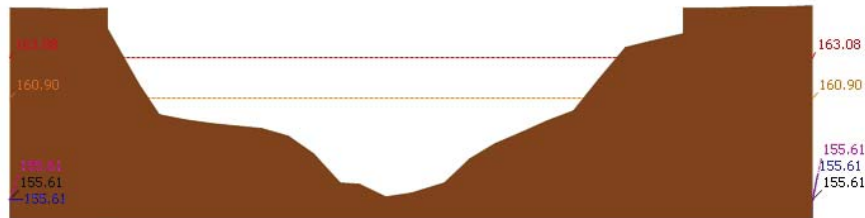
โครงการพัฒนาระบบพยากรณ์และเตือนภัยทรัพยากรน้ำ

ศูนย์ป้องกันวิกฤติน้ำ กรมทรัพยากรน้ำ กระทรวงทรัพยากรธรรมชาติและสิ่งแวดล้อม
180 ถนนพระรามที่ 6 ซอย 34 แขวงสามเสนใน เขตพญาไท กรุงเทพมหานคร 10400 โทรศัพท์ 0 2271 6000
<http://tele-pwps.dwr.go.th>

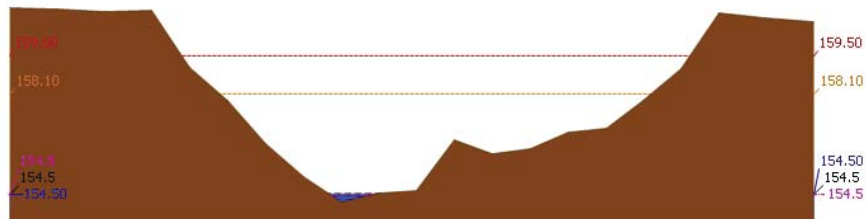


รายงานสถานการณ์น้ำลุ่มน้ำป่าสัก วันที่ 29 มีนาคม 2562

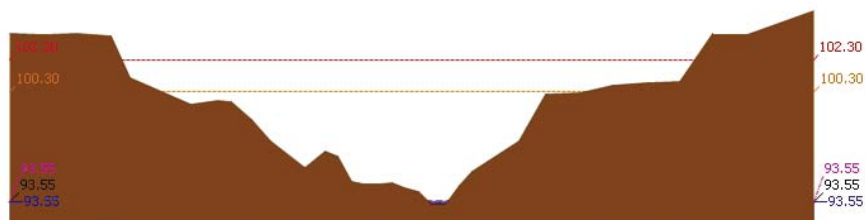
3.1) ระดับน้ำในลำน้ำ



สถานี 120105T แม่น้ำป่าสักที่บ้านวังมเสเหนือ ต.ท่าอิฐปทุม อ.หล่มสัก จ.เพชรบูรณ์ ระดับน้ำ 155.61 ม.รทก.

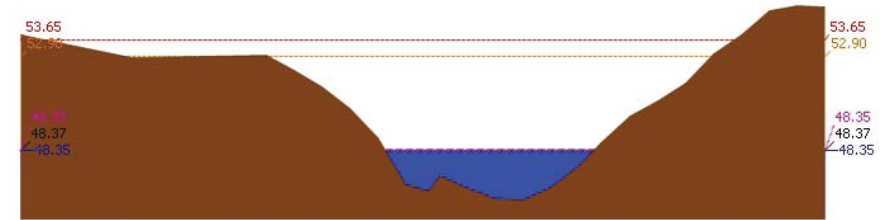


สถานี 120305T หัวขยป่าฟุ้งที่ อ.หล่มเก่า ต.หล่มเก่า อ.หล่มเก่า จ.เพชรบูรณ์ ระดับน้ำ 154.50 ม.รทก.

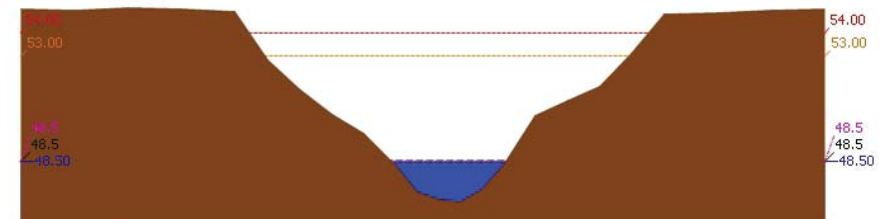


สถานี 120112T แม่น้ำป่าสักที่บ้านหนองแหวน ต.วังมะข่อ อ.เมือง จ.เพชรบูรณ์ ระดับน้ำ 93.55 ม.รทก.

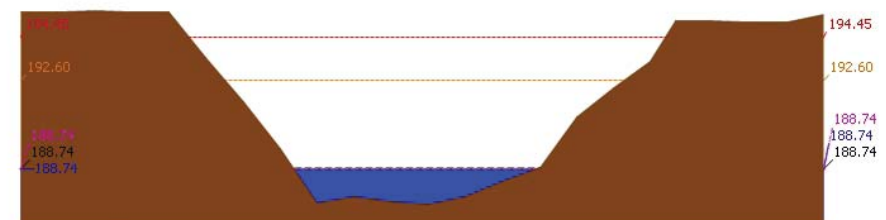
รายงานสถานการณ์น้ำลุ่มน้ำป่าสัก วันที่ 29 มีนาคม 2562



สถานี 120113T แม่น้ำป่าสักที่บ้านเขาค้าง ต.คลองกระดัง อ.ศรีเทพ จ.เพชรบูรณ์ ระดับน้ำ 48.35 ม.รทก.



สถานี 120702T ลำสนธิที่บ้านท่าช้าง ต.หนองยายโธ่ อ.ชัยบาดาล จ.ลพบุรี ระดับน้ำ 48.50 ม.รทก.



สถานี 120901T หัวมวกเหล็กที่ อ.มวกเหล็ก ต.มวกเหล็ก อ.มวกเหล็ก จ.สระบุรี ระดับน้ำ 188.74 ม.รทก.



โครงการพัฒนาระบบพยากรณ์และเตือนภัยทรัพยากรน้ำ

ศูนย์ป้องกันวิกฤติน้ำ กรมทรัพยากรน้ำ กระทรวงทรัพยากรธรรมชาติและสิ่งแวดล้อม

180 ถนนพระรามที่ 6 ซอย 34 แขวงสามเสนใน เขตพญาไท กรุงเทพมหานคร 10400 โทรศัพท์ 0 2271 6000

<http://tele-pwps.dwr.go.th>



โครงการพัฒนาระบบพยากรณ์และเตือนภัยทรัพยากรน้ำ

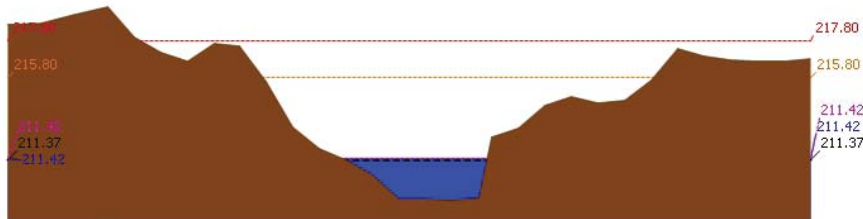
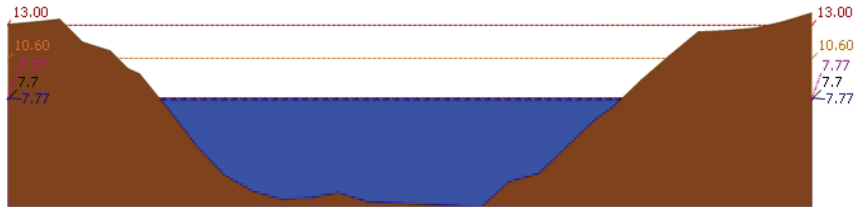
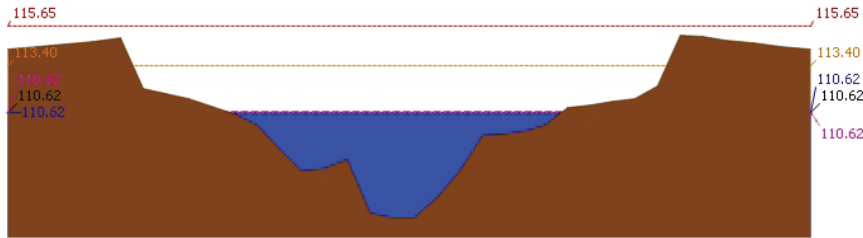
ศูนย์ป้องกันวิกฤติน้ำ กรมทรัพยากรน้ำ กระทรวงทรัพยากรธรรมชาติและสิ่งแวดล้อม

180 ถนนพระรามที่ 6 ซอย 34 แขวงสามเสนใน เขตพญาไท กรุงเทพมหานคร 10400 โทรศัพท์ 0 2271 6000

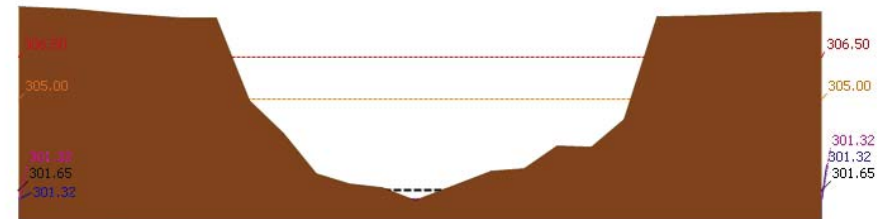
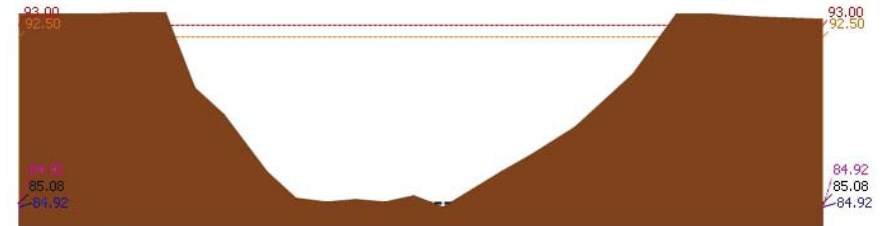
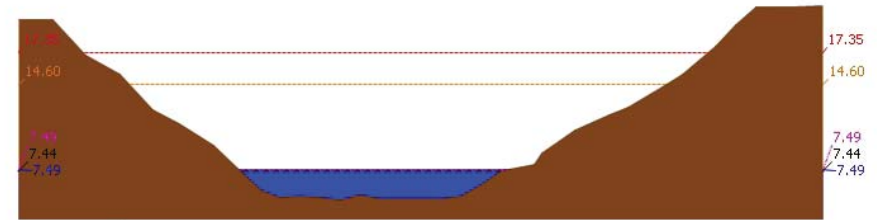
<http://tele-pwps.dwr.go.th>



รายงานสถานการณ์น้ำลุ่มน้ำป่าสัก วันที่ 29 มีนาคม 2562



รายงานสถานการณ์น้ำลุ่มน้ำป่าสัก วันที่ 29 มีนาคม 2562





โครงการพัฒนาระบบพยากรณ์และเตือนภัยทรัพยากรน้ำ

ศูนย์ป้องกันวิกฤติน้ำ กรมทรัพยากรน้ำ กระทรวงทรัพยากรธรรมชาติและสิ่งแวดล้อม

180 ถนนพระรามที่ 6 ซอย 34 แขวงสามเสนใน เขตพญาไท กรุงเทพมหานคร 10400 โทรศัพท์ 0 2271 6000

http://tele-pwps.dwr.go.th



โครงการพัฒนาระบบพยากรณ์และเตือนภัยทรัพยากรน้ำ

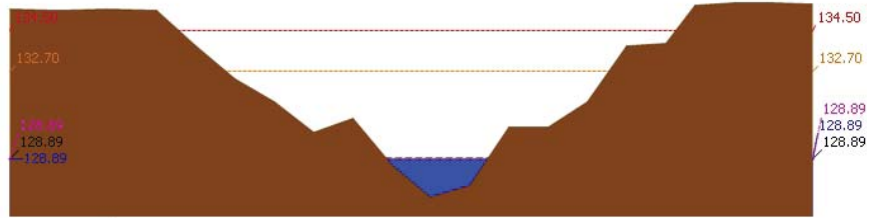
ศูนย์ป้องกันวิกฤติน้ำ กรมทรัพยากรน้ำ กระทรวงทรัพยากรธรรมชาติและสิ่งแวดล้อม

180 ถนนพระรามที่ 6 ซอย 34 แขวงสามเสนใน เขตพญาไท กรุงเทพมหานคร 10400 โทรศัพท์ 0 2271 6000

http://tele-pwps.dwr.go.th



รายงานสถานการณ์น้ำลุ่มน้ำป่าสัก วันที่ 29 มีนาคม 2562



▲ ระดับปัจจุบัน --- ระดับวิกฤติ --- ระดับเฝ้าระวัง เมื่อวาน 7:00 น. - - - - - คาดการณ์ล่วงหน้า 1 วัน
 สถานี 120111T แม่น้ำป่าสักที่บ้านจางวาง ต.ลานป่า อ.หล่มสัก จ.เพชรบูรณ์ ระดับน้ำ 128.89 ม.รทก.

3.2) ภาพสถานการณ์น้ำจากกล้อง CCTV



แม่น้ำป่าสักที่บ้านจางวาง ต.ลานป่า อ.หล่มสัก จ.เพชรบูรณ์



แม่น้ำป่าสักที่ อ.เมืองเพชรบูรณ์ ต.นาป่า อ.เมือง จ.เพชรบูรณ์



แม่น้ำป่าสักที่ อ.แก่งคอย ต.แก่งคอย อ.แก่งคอย จ.สระบุรี

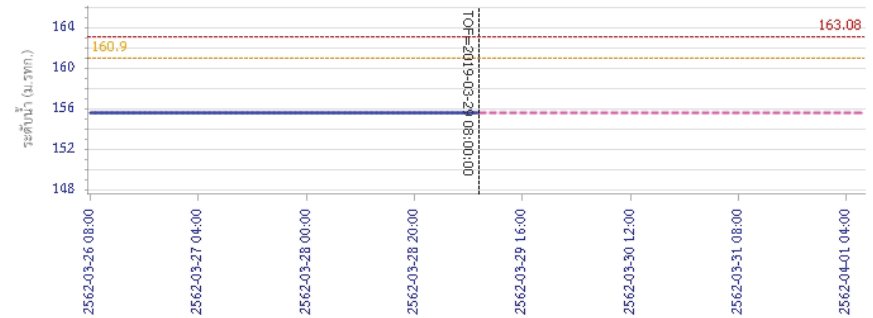


แม่น้ำป่าสักที่ อ.เสาไห้ ต.ศาลาไทย อ.เสาไห้ จ.สระบุรี

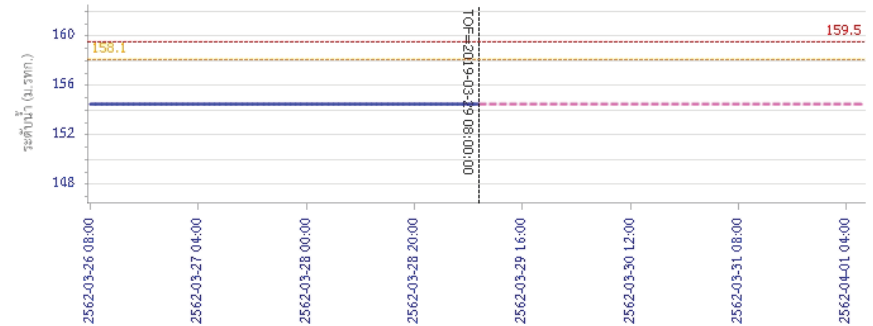
4) ผลการวิเคราะห์สถานการณ์น้ำ

รายงานสถานการณ์น้ำลุ่มน้ำป่าสัก วันที่ 29 มีนาคม 2562

ผลการคำนวณระดับน้ำ สถานี 120105T แม่น้ำป่าสักที่บ้านวังมอเหนือ อ.ท่าอิฐบุญ อ.หล่มสัก จ.เพชรบูรณ์



วัน เวลา ข้อมูล
 --- ระดับน้ำตรวจวัด --- ระดับน้ำพยากรณ์ --- ระดับเฝ้าระวัง --- ระดับเตือนภัย
 ผลการคำนวณระดับน้ำ สถานี 120305T ห้วยน้ำหงษ์ที่ อ.หล่มเก่า ต.หล่มเก่า อ.หล่มเก่า จ.เพชรบูรณ์



วัน เวลา ข้อมูล
 --- ระดับน้ำตรวจวัด --- ระดับน้ำพยากรณ์ --- ระดับเฝ้าระวัง --- ระดับเตือนภัย



โครงการพัฒนาระบบพยากรณ์และเตือนภัยทรัพยากรน้ำ

ศูนย์ป้องกันวิกฤติน้ำ กรมทรัพยากรน้ำ กระทรวงทรัพยากรธรรมชาติและสิ่งแวดล้อม

180 ถนนพระรามที่ 6 ซอย 34 แขวงสามเสนใน เขตพญาไท กรุงเทพมหานคร 10400 โทรศัพท์ 0 2271 6000

http://tele-pwps.dwr.go.th



โครงการพัฒนาระบบพยากรณ์และเตือนภัยทรัพยากรน้ำ

ศูนย์ป้องกันวิกฤติน้ำ กรมทรัพยากรน้ำ กระทรวงทรัพยากรธรรมชาติและสิ่งแวดล้อม

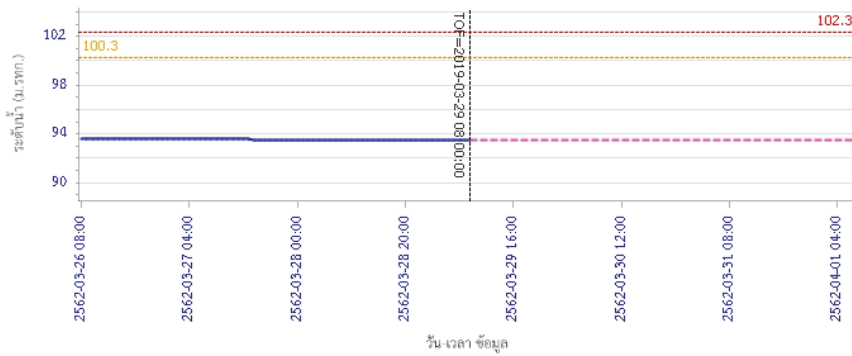
180 ถนนพระรามที่ 6 ซอย 34 แขวงสามเสนใน เขตพญาไท กรุงเทพมหานคร 10400 โทรศัพท์ 0 2271 6000

http://tele-pwps.dwr.go.th



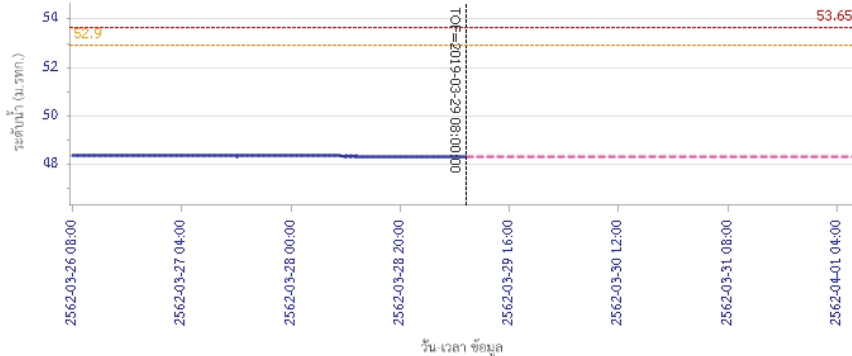
รายงานสถานการณ์น้ำลุ่มน้ำป่าสัก วันที่ 29 มีนาคม 2562

ผลการคำนวณระดับน้ำ สถานี 120112T แม่น้ำป่าสักที่บ้านหนองแหวน ต.วังมะขาม อ.เมือง จ.เพชรบูรณ์



— ระดับน้ำตรวจวัด
 - - - ระดับน้ำพยากรณ์
 - - - ระดับน้ำระวัง
 - - - ระดับเตือนภัย

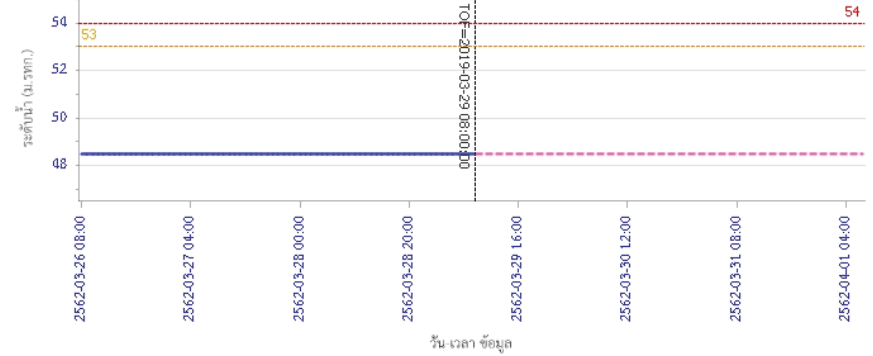
ผลการคำนวณระดับน้ำ สถานี 120113T แม่น้ำป่าสักที่บ้านเขาค้าง ต.คลองกระดัง อ.ศรีเทพ จ.เพชรบูรณ์



— ระดับน้ำตรวจวัด
 - - - ระดับน้ำพยากรณ์
 - - - ระดับน้ำระวัง
 - - - ระดับเตือนภัย

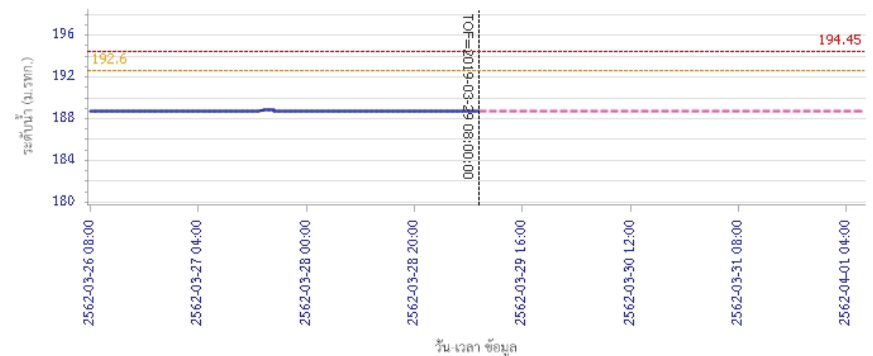
รายงานสถานการณ์น้ำลุ่มน้ำป่าสัก วันที่ 29 มีนาคม 2562

ผลการคำนวณระดับน้ำ สถานี 120702T ลำสนธิที่บ้านท้ายาง ต.หนองยายโง่ อ.ชัยบาดาล จ.ลพบุรี



— ระดับน้ำตรวจวัด
 - - - ระดับน้ำพยากรณ์
 - - - ระดับน้ำระวัง
 - - - ระดับเตือนภัย

ผลการคำนวณระดับน้ำ สถานี 120901T ฝายมวกเหล็กที่ อ.มวกเหล็ก ต.มวกเหล็ก อ.มวกเหล็ก จ.สระบุรี



— ระดับน้ำตรวจวัด
 - - - ระดับน้ำพยากรณ์
 - - - ระดับน้ำระวัง
 - - - ระดับเตือนภัย



โครงการพัฒนาระบบพยากรณ์และเตือนภัยทรัพยากรน้ำ

ศูนย์ป้องกันวิกฤติน้ำ กรมทรัพยากรน้ำ กระทรวงทรัพยากรธรรมชาติและสิ่งแวดล้อม

180 ถนนพระรามที่ 6 ซอย 34 แขวงสามเสนใน เขตพญาไท กรุงเทพมหานคร 10400 โทรศัพท์ 0 2271 6000

http://tele-pwps.dwr.go.th



โครงการพัฒนาระบบพยากรณ์และเตือนภัยทรัพยากรน้ำ

ศูนย์ป้องกันวิกฤติน้ำ กรมทรัพยากรน้ำ กระทรวงทรัพยากรธรรมชาติและสิ่งแวดล้อม

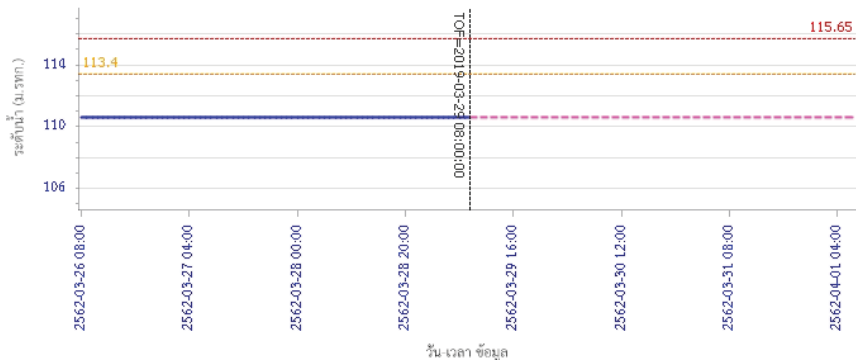
180 ถนนพระรามที่ 6 ซอย 34 แขวงสามเสนใน เขตพญาไท กรุงเทพมหานคร 10400 โทรศัพท์ 0 2271 6000

http://tele-pwps.dwr.go.th



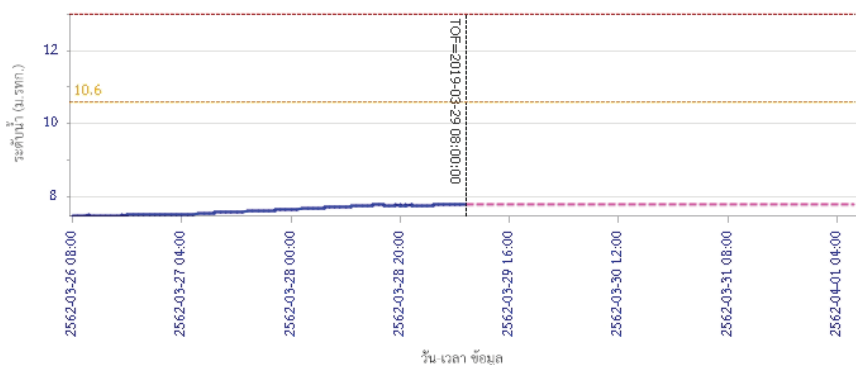
รายงานสถานการณ์น้ำลุ่มน้ำป่าสัก วันที่ 29 มีนาคม 2562

ผลการคำนวณระดับน้ำ สถานี 120107T แม่น้ำป่าสักที่ อ.เมืองเพชรบูรณ์ ค.นาป่า อ.เมือง จ.เพชรบูรณ์



— ระดับน้ำตรวจวัด
 - - - ระดับน้ำพยากรณ์
 - - - ระดับน้ำสำรอง
 — ระดับน้ำเตือนภัย

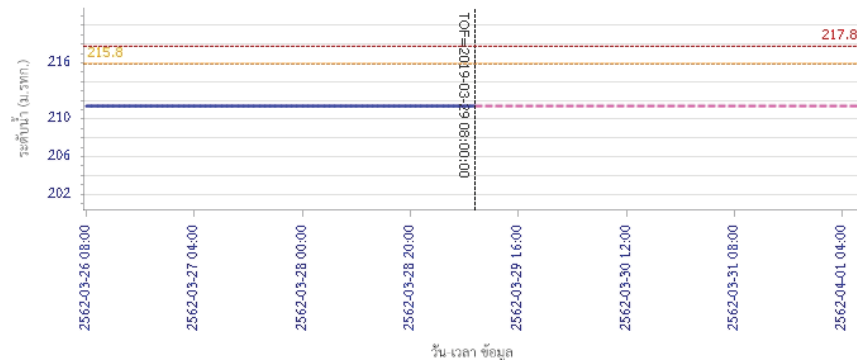
ผลการคำนวณระดับน้ำ สถานี 120106T แม่น้ำป่าสักที่ อ.เสนาให้ ค.สาครไทย อ.เสนาให้ จ.สระบุรี



— ระดับน้ำตรวจวัด
 - - - ระดับน้ำพยากรณ์
 - - - ระดับน้ำสำรอง
 — ระดับน้ำเตือนภัย

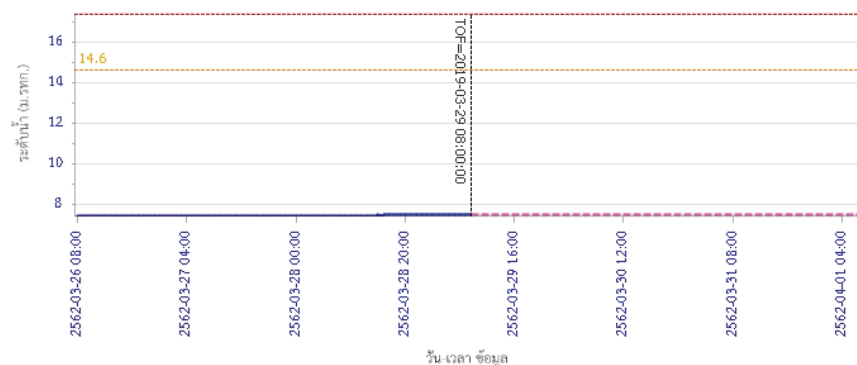
รายงานสถานการณ์น้ำลุ่มน้ำป่าสัก วันที่ 29 มีนาคม 2562

ผลการคำนวณระดับน้ำ สถานี 120205T แม่น้ำป่าสักที่ บ้านอู่เกาะทาด ค.ศิลา อ.หล่มเก่า จ.เพชรบูรณ์



— ระดับน้ำตรวจวัด
 - - - ระดับน้ำพยากรณ์
 - - - ระดับน้ำสำรอง
 — ระดับน้ำเตือนภัย

ผลการคำนวณระดับน้ำ สถานี 120109T แม่น้ำป่าสักที่ อ.แก่งคอย ค.แก่งคอย อ.แก่งคอย จ.สระบุรี



— ระดับน้ำตรวจวัด
 - - - ระดับน้ำพยากรณ์
 - - - ระดับน้ำสำรอง
 — ระดับน้ำเตือนภัย



โครงการพัฒนาระบบพยากรณ์และเตือนภัยทรัพยากรน้ำ

ศูนย์ป้องกันวิกฤติน้ำ กรมทรัพยากรน้ำ กระทรวงทรัพยากรธรรมชาติและสิ่งแวดล้อม

180 ถนนพระรามที่ 6 ซอย 34 แขวงสามเสนใน เขตพญาไท กรุงเทพมหานคร 10400 โทรศัพท์ 0 2271 6000

http://tele-pwps.dwr.go.th



โครงการพัฒนาระบบพยากรณ์และเตือนภัยทรัพยากรน้ำ

ศูนย์ป้องกันวิกฤติน้ำ กรมทรัพยากรน้ำ กระทรวงทรัพยากรธรรมชาติและสิ่งแวดล้อม

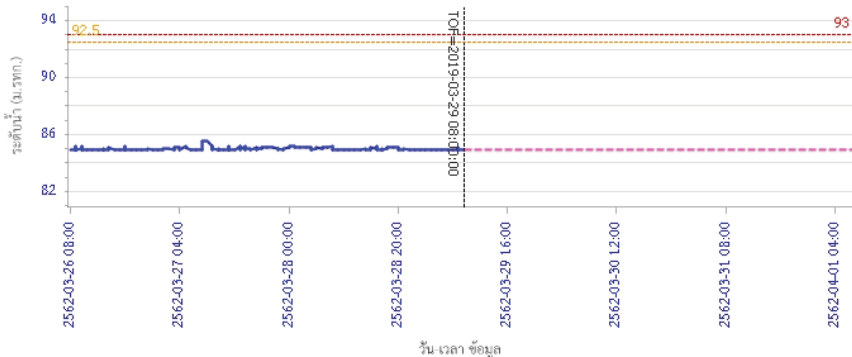
180 ถนนพระรามที่ 6 ซอย 34 แขวงสามเสนใน เขตพญาไท กรุงเทพมหานคร 10400 โทรศัพท์ 0 2271 6000

http://tele-pwps.dwr.go.th



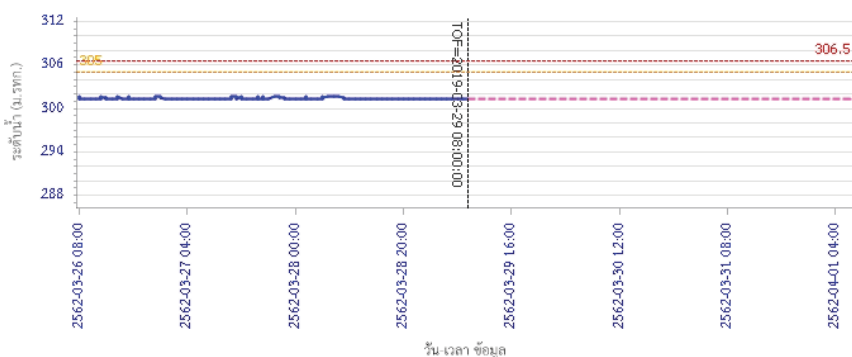
รายงานสถานการณ์น้ำลุ่มน้ำป่าสัก วันที่ 29 มีนาคม 2562

ผลการคำนวณระดับน้ำ สถานี 120110T แม่น้ำป่าสักที่บ้านวังโสนส ต.วังโสนส อ.หนองไผ่ จ.เพชรบูรณ์



— ระดับน้ำตรวจวัด - - - - ระดับน้ำพยากรณ์ - - - - ระดับน้ำเฉลี่ย - - - - ระดับน้ำเตือนภัย

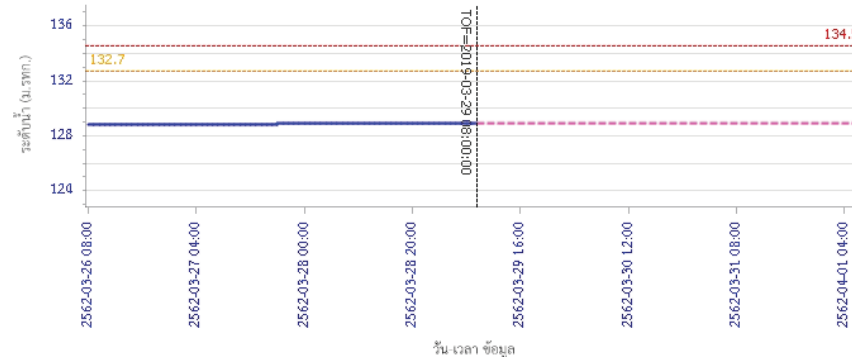
ผลการคำนวณระดับน้ำ สถานี 120304T ห้วยน้ำพุที่บ้านกกกบาค ต.โป่ง อ.ด่านซ้าย จ.เลย



— ระดับน้ำตรวจวัด - - - - ระดับน้ำพยากรณ์ - - - - ระดับน้ำเฉลี่ย - - - - ระดับน้ำเตือนภัย

รายงานสถานการณ์น้ำลุ่มน้ำป่าสัก วันที่ 29 มีนาคม 2562

ผลการคำนวณระดับน้ำ สถานี 120111T แม่น้ำป่าสักที่บ้านจางวาง ต.ลานป่า อ.หล่มสัก จ.เพชรบูรณ์



— ระดับน้ำตรวจวัด - - - - ระดับน้ำพยากรณ์ - - - - ระดับน้ำเฉลี่ย - - - - ระดับน้ำเตือนภัย

5) สรุปสถานการณ์น้ำ

สถานการณ์น้ำลุ่มน้ำป่าสัก อยู่ในภาวะปกติ