

รายงานสถานการณ์น้ำลุ่มน้ำเจ้าพระยา

วันที่ 1 เมษายน 2562

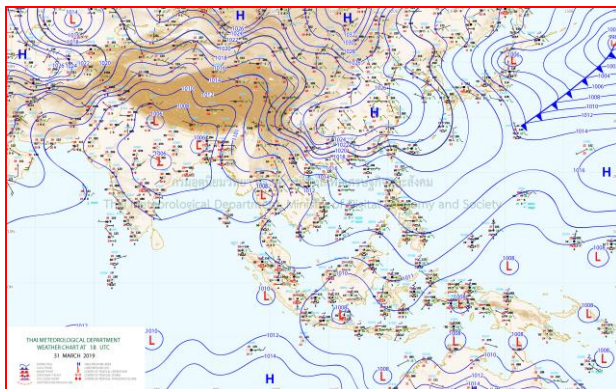
1) สภาพภูมิอากาศ

ลักษณะอากาศทั่วไป (ที่มา: กรมอุตุนิยมวิทยา)

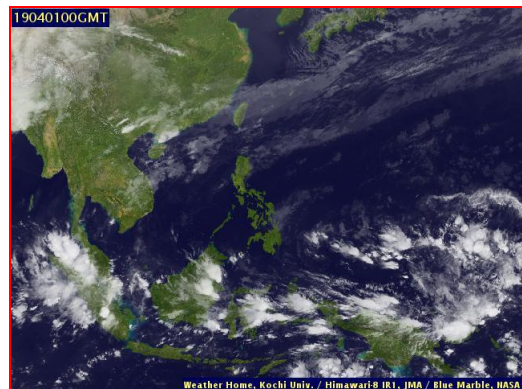
พยากรณ์อากาศ 24 ชั่วโมง บริเวณภาคเหนือตอนล่าง ภาคตะวันออกเฉียงเหนือ ภาคตะวันออก ภาคกลาง รวมทั้งกรุงเทพมหานครและปริมณฑลมีพายุฤดูร้อนเกิดขึ้น โดยมีลักษณะของพายุฝนฟ้าคะนอง ลมกระโชกแรง และลูกเห็บตกบางแห่ง ขอให้ประชาชนในบริเวณดังกล่าวระวังอันตรายจากพายุฤดูร้อนที่จะเกิดขึ้น โดยหลีกเลี่ยงการอยู่ในที่โล่งแจ้ง ใต้ต้นไม้ใหญ่ สิ่งปลูกสร้าง และป้ายโฆษณาที่ไม่แข็งแรง รวมถึงอันตรายจากฟ้าผ่า เกษตรกรควรเตรียมการป้องกันและระวังความเสียหายที่จะเกิดต่อผลผลิตทางการเกษตรไว้ด้วย สำหรับภาคใต้มีฝนฟ้าคะนองบางแห่งและมีลมกระโชกแรง ขอให้ประชาชนบริเวณภาคใต้ระวังอันตรายจากลมกระโชกแรงไว้ด้วย

บริเวณความกดอากาศสูงจากประเทศจีนได้แผ่ลงมาปกคลุมภาคตะวันออกเฉียงเหนือ ภาคตะวันออก และทะเลจีนใต้แล้ว คาดว่าจะแผ่ปกคลุมภาคกลางและภาคเหนือตอนล่างในวันนี้ (1 เม.ย. 62) ในขณะที่ประเทศไทยตอนบนมีอากาศร้อนถึงร้อนจัดบางพื้นที่ ลักษณะเช่นนี้ทำให้บริเวณภาคเหนือตอนล่าง ภาคตะวันออกเฉียงเหนือ ภาคตะวันออก ภาคกลาง รวมทั้งกรุงเทพมหานครและปริมณฑลมีพายุฤดูร้อนเกิดขึ้น สำหรับลมตะวันออกเฉียงใต้ที่พัดปกคลุมภาคใต้มีกำลังแรง ทำให้ภาคใต้ยังคงมีฝนฟ้าคะนองบางแห่งและมีลมกระโชกแรง

สภาพอากาศภาคกลาง อากาศร้อนถึงร้อนจัด โดยมีพายุฝนฟ้าคะนอง ร้อยละ 30 ของพื้นที่ กับมีลมกระโชกแรง และมีลูกเห็บตกบางแห่ง ส่วนมากบริเวณจังหวัดอุทัยธานี นครสวรรค์ ชัยนาท ลพบุรี สระบุรี สุพรรณบุรี กาญจนบุรี สิงห์บุรี อ่างทอง และพระนครศรีอยุธยา อุณหภูมิต่ำสุด 25-27 องศาเซลเซียส อุณหภูมิสูงสุด 39-41 องศาเซลเซียส ลมใต้ความเร็ว 10-20 กม./ชม.



แผนที่อากาศ วันที่ 1 เม.ย. 2562 เวลา 07.00 น.

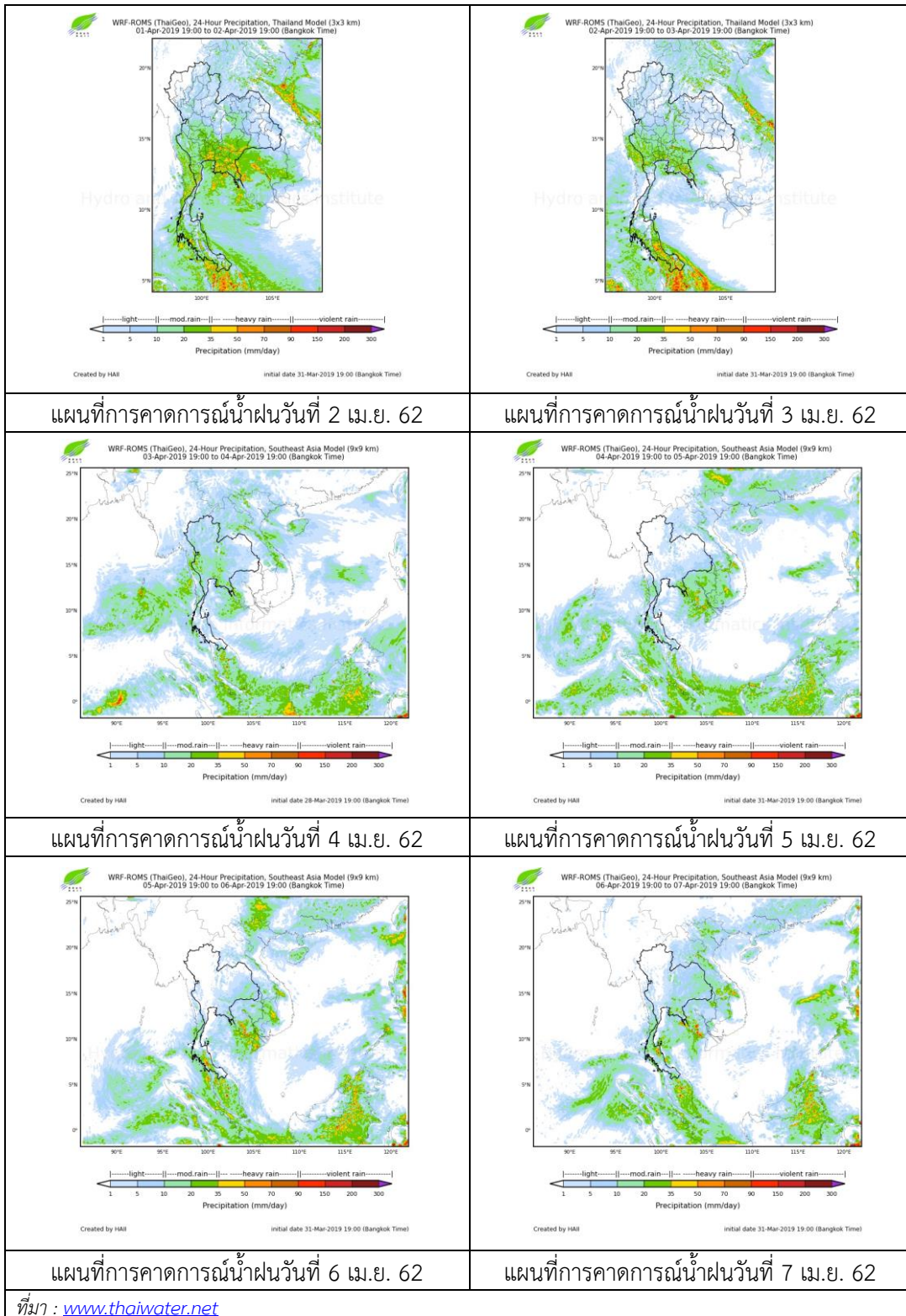


ภาพถ่ายจากดาวเทียม วันที่ 1 เม.ย. 2562

2) สถานการณ์ฝน

จากข้อมูลสถานการณ์น้ำฝนในพื้นที่ลุ่มน้ำเจ้าพระยาของวันที่ 1 เมษายน 2562 จากกรมทรัพยากรน้ำ กรมอุตุนิยมวิทยา กรมชลประทาน และสถาบันสารสนเทศทรัพยากรน้ำและการเกษตร (องค์การมหาชน) พบว่าไม่มีฝนตกในพื้นที่ลุ่มน้ำ

สถานการณ์น้ำฝน



3) ข้อมูลปริมาณน้ำในลำน้ำ

ลุ่มน้ำเจ้าพระยา ระดับน้ำอยู่ในเกณฑ์ปกติ โดยระดับน้ำยังคงทรงตัว

สถานการณ์น้ำท่า (1 เม.ย. – 3 เม.ย. 2562 ที่มา: กรมชลประทาน)

สถานี	แม่น้ำ	อำเภอ	จังหวัด	ระดับตลิ่ง	จันทร์	อังคาร	พุธ
				ปริมาณน้ำ (ลบ.ม./วิ.)	1 เม.ย.	2 เม.ย.	3 เม.ย.
C.2	เจ้าพระยา	เมือง	นครสวรรค์	26.20	17.81	17.78	17.75
				3,590	255	249	240
C.13	เขื่อน เจ้าพระยา	สรรพยา	ชัยนาท	17.21	15.33	15.25	15.20
				2,840	80	80	80
C.3	เจ้าพระยา	เมือง	สิงห์บุรี	11.70	1.96	1.96	1.95
				2,340	72	72	71
C.35	เจ้าพระยา	พระนครศรีอยุธยา	พระนครศรีอยุธยา	4.58	0.39	0.28	0.20
				1,155	**	**	**
C.36	คลองบาง หลวง	บางบาล	พระนครศรีอยุธยา	4.00	-0.12	-0.16	-0.18
				404	**	**	**
C.37	คลอง บางบาน	บางบาล	พระนครศรีอยุธยา	3.80	-0.15	-0.18	-0.20
				134	**	**	**

สถานีทับกฤช ต.ทับกฤชใต้ อ.ชุมแสง
จ.นครสวรรค์ (ลุ่มน้ำเจ้าพระยา)



สถานีบ้านหาดเสลา ต.หัวดง อ.เก้าเลี้ยว
จ.นครสวรรค์ (ลุ่มน้ำเจ้าพระยา)



สถานีวัดโคกจันทร์ ต.โพนางดำ อ.สรรพยา
จ.ชัยนาท (ลุ่มน้ำเจ้าพระยา)



สถานีสะพานปรีดี-อึ้ง ต.หัวรอ อ.พระนครศรีอยุธยา
จ.พระนครศรีอยุธยา (ลุ่มน้ำเจ้าพระยา)



ปริมาณน้ำในลำน้ำของคลองต่างๆ ในพื้นที่ลุ่มน้ำเจ้าพระยา

4) สรุป

สถานการณ์ในลุ่มน้ำเจ้าพระยาอยู่ในเกณฑ์ปกติ โดยระดับน้ำเขื่อนเจ้าพระยามีปริมาณน้ำไหลผ่าน 80 ลบ.ม./วินาที ระดับน้ำเหนือเขื่อน + 15.33 ม.รทก. ระดับน้ำท้ายเขื่อน +5.64 ม.รทก.