

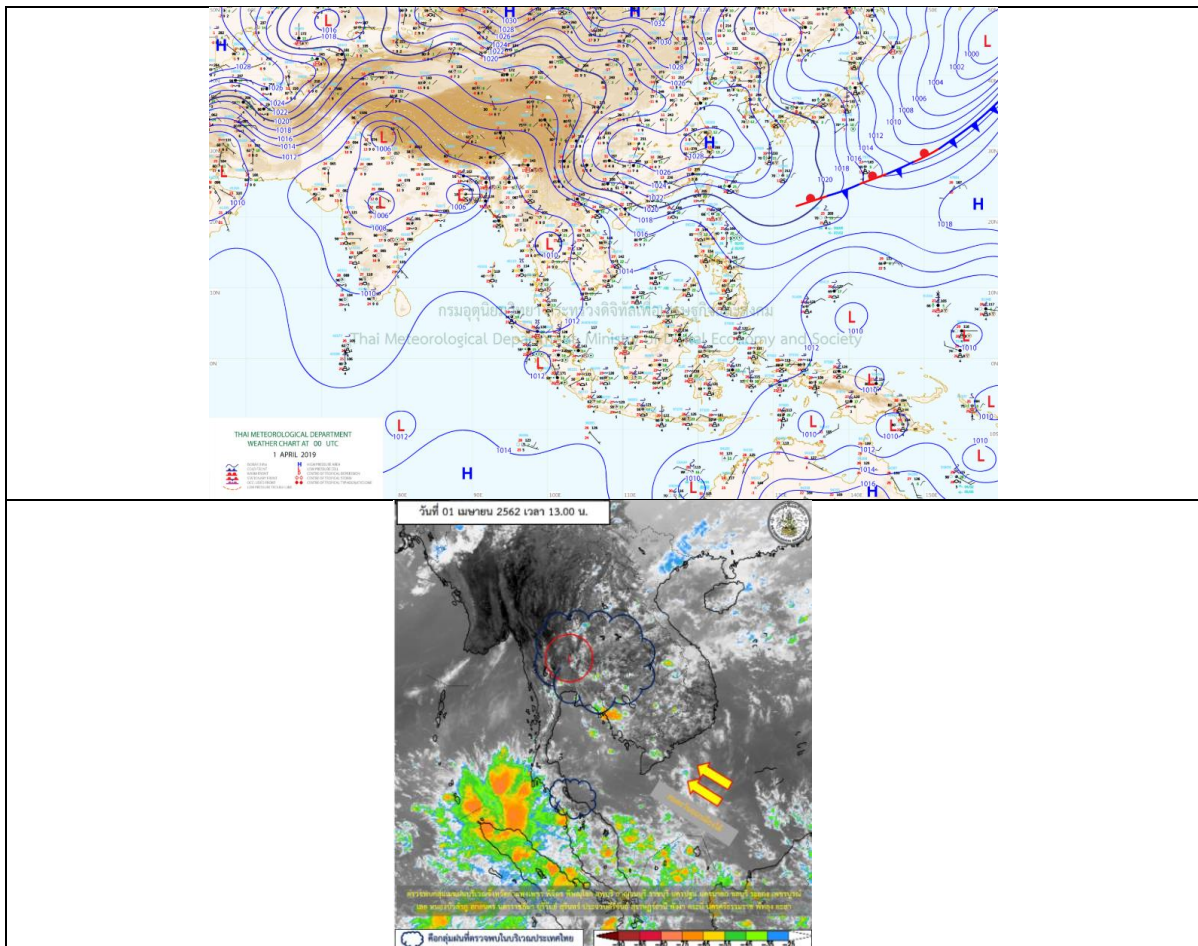
รายงานสถานการณ์น้ำและคาดการณ์น้ำในพื้นที่ ลุ่มน้ำโขง-ซี-มูล วันที่ 1 เมษายน 2562

1. พยากรณ์อากาศ

ตารางที่ 1 พยากรณ์อากาศ

<p>ภาคตะวันออกเฉียงเหนือ</p>	<p>อากาศร้อนถึงร้อนจัด โดยมีพายุฝนฟ้าคะนอง ร้อยละ 40 ของพื้นที่ กับมีลมกระโชกแรงและมีลูกเห็บตกบางแห่ง ส่วนมากบริเวณจังหวัดเลย หนองบัวลำภู อุดรธานี หนองคาย บึงกาฬ สกลนคร นครพนม ชัยภูมิ ขอนแก่น มหาสารคาม กาฬสินธุ์ มุกดาหาร ร้อยเอ็ด ยโสธร อำนาจเจริญ นครราชสีมา บุรีรัมย์ สุรินทร์ ศรีสะเกษ และอุบลราชธานี</p> <p>อุณหภูมิต่ำสุด 23 - 25 องศาเซลเซียส</p> <p>อุณหภูมิสูงสุด 31 - 40 องศาเซลเซียส</p>
------------------------------	--

ที่มา : https://www.tmd.go.th/daily_forecast.php



รูปที่ 1 พยากรณ์อากาศ วันที่ 1 เม.ย. 2562



2. สรุประดับน้ำรายวัน

ตารางที่ 2 สรุปสถานการณ์น้ำของพื้นที่ลุ่มน้ำโขง ชี มูล ประจำวันที่ 1-เม.ย.-62

หมายเหตุ: แนวโน้มพิจารณาจากระดับน้ำวันนี้และระดับน้ำคาดการณ์ล่วงหน้า 3 วัน

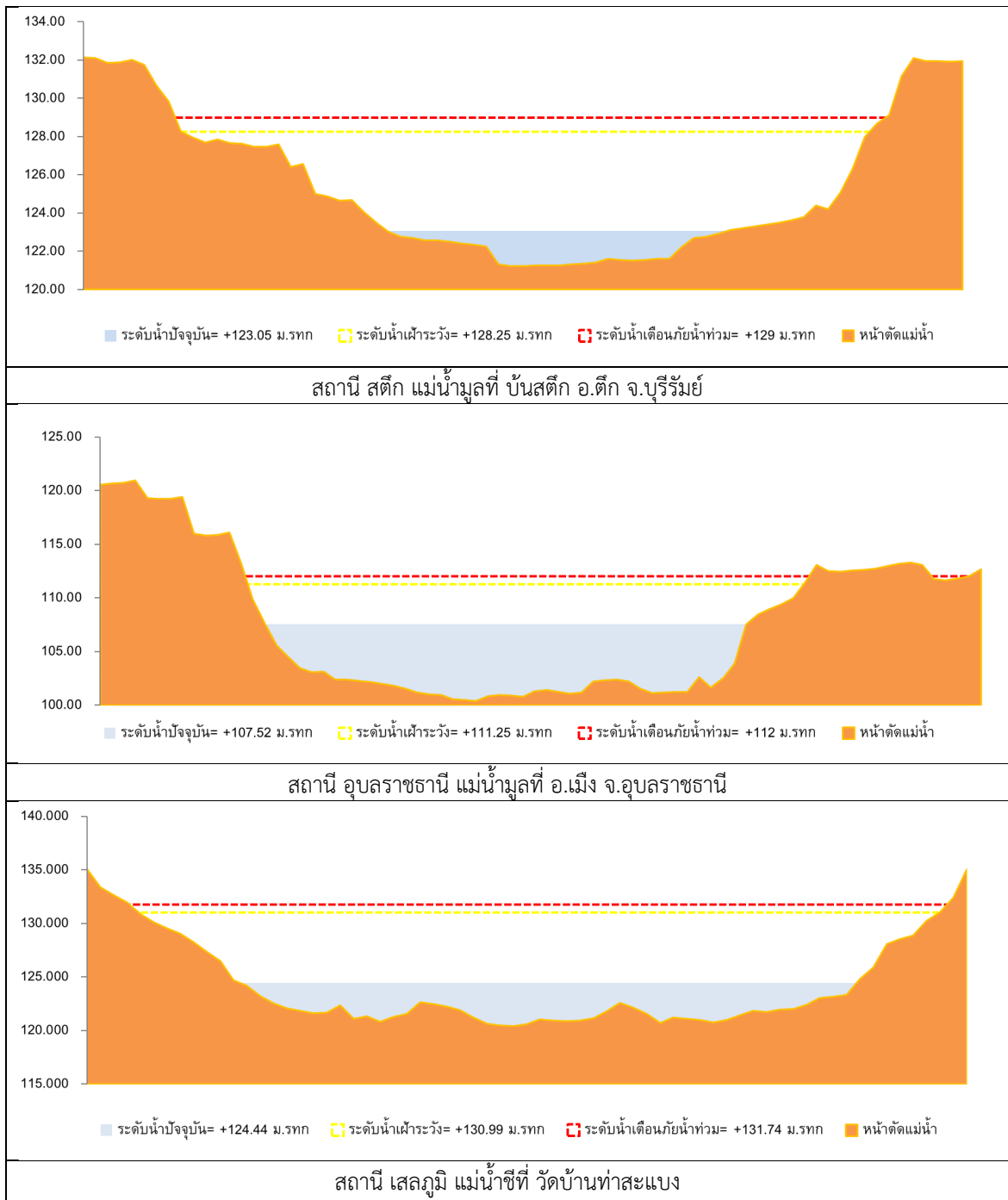
ลำดับที่	ลำน้ำ	ที่ตั้ง	ระดับน้ำเตือนภัย (ม.รทก.)		ระดับน้ำตรวจวัด (ม.รทก.)							ระดับน้ำคาดการณ์ (ม.รทก.)			แนวโน้ม
			ค่า HI	ค่า H/HI	26-มี.ค.-62	27-มี.ค.-62	28-มี.ค.-62	29-มี.ค.-62	30-มี.ค.-62	31-มี.ค.-62	1-เม.ย.-62	2-เม.ย.-62	3-เม.ย.-62	4-เม.ย.-62	
1	น้ำชี	บ้านม่วงสาด อ.เมือง จ.มหาสารคาม โกลีตถานี E.66A	137.65	138.40	129.72	129.74	129.74	129.81	129.95	130.13	130.25	130.27	130.21	130.30	ไม่แน่ชัด
2	น้ำชี	กบภมพนาชะชัย โกลีตถานี E.20A	121.25	122.00	114.76	114.84	114.84	114.86	114.87	114.84	114.84	113.24	113.09	113.53	ลดลงจากวันเพิ่มขึ้น
3	น้ำชี	วัดบ้านท่าละเมง โกลีตถานี E.18	130.99	131.74	123.03	123.09	123.14	123.15	123.03	123.03	123.23	123.40	123.39	123.38	เพิ่มขึ้นจากนี้ลดลง
4	น้ำชี	อ.โกสุมพิสัย โกลีตถานี E.91	148.95	149.70	139.49	139.49	139.48	139.47	139.47	139.47	139.48	139.40	139.53	139.69	ลดลงจากวันเพิ่มขึ้น
5	น้ำมูล	บ้านสตึก อ.สตึก จ.บุรีรัมย์ โกลีตถานี M.6A	128.25	129.00	123.00	123.00	123.00	123.00	123.00	123.00	123.00	123.58	123.01	122.90	เพิ่มขึ้นจากนี้ลดลง
6	น้ำมูล	อ.เมือง จ.อุบลราชธานี โกลีตถานี M.7	111.25	112.00	106.53	106.51	106.48	106.46	106.45	106.42	106.42	106.45	106.35	106.19	เพิ่มขึ้นจากนี้ลดลง

หมายเหตุ: - HI ระดับน้ำสูงอยู่ในเกณฑ์เฝ้าระวัง

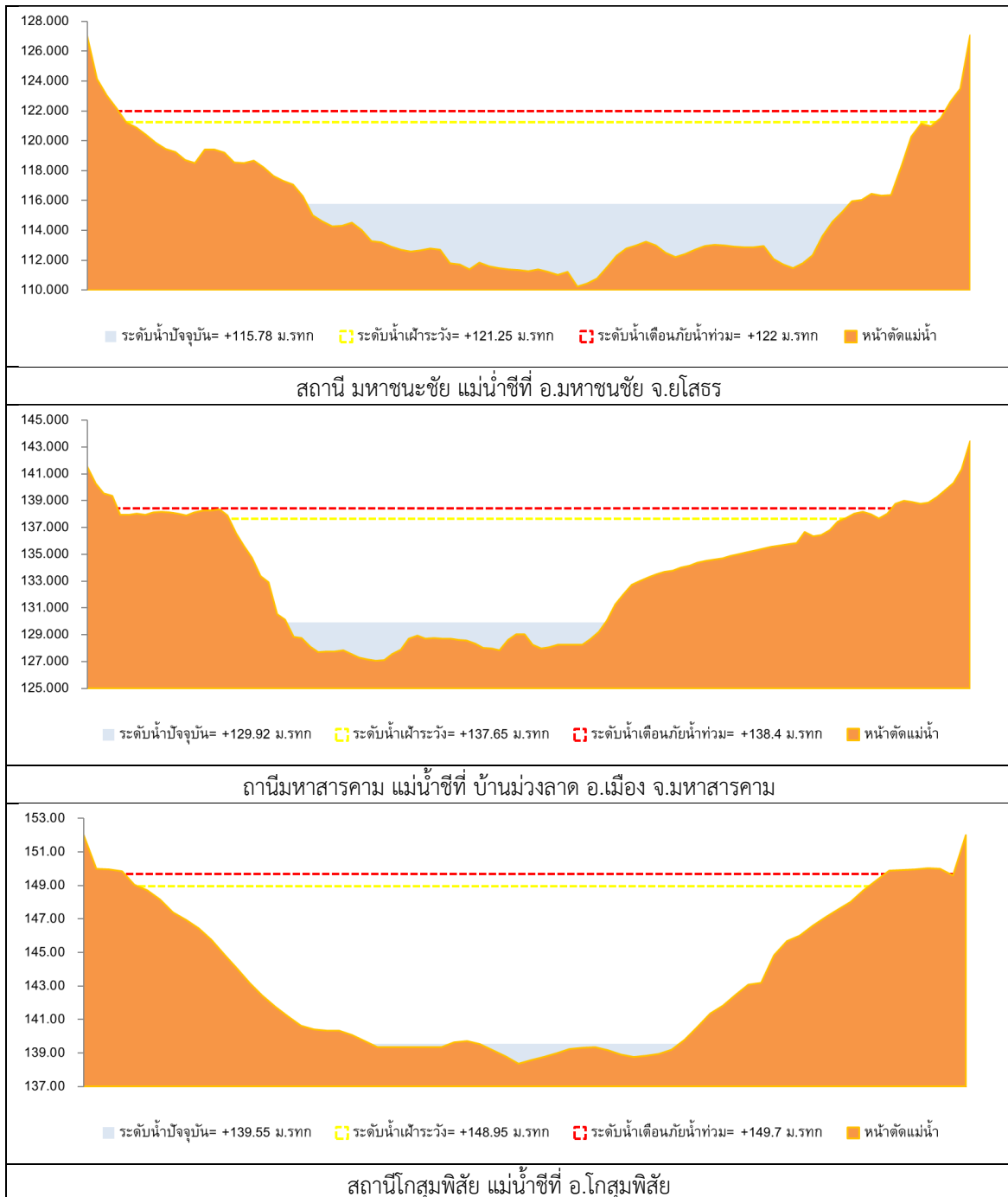
- H/HI ระดับน้ำสูงอยู่ในเกณฑ์วิกฤติ



2.1 ระดับน้ำในลำน้ำ



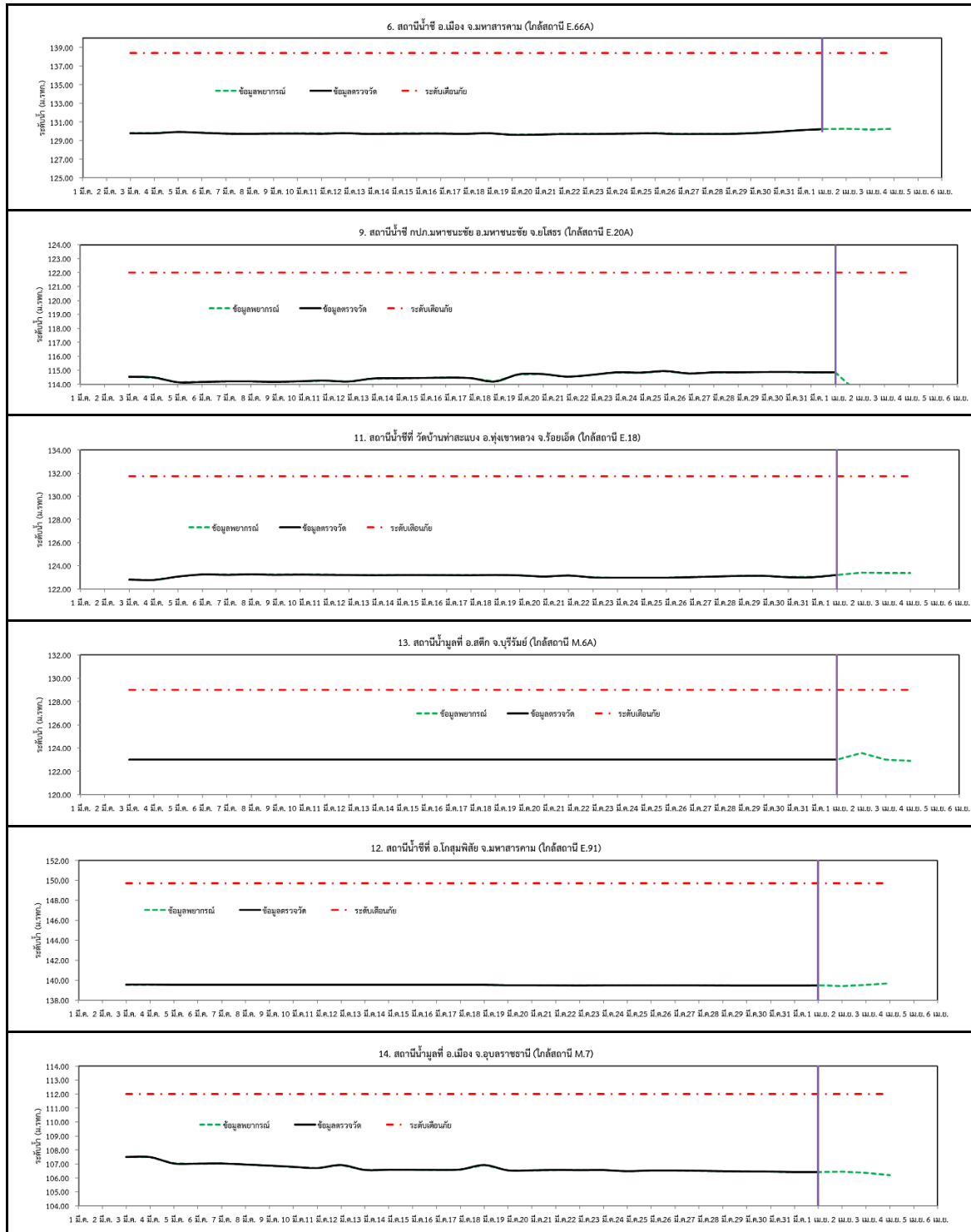
รูปที่ 2 กราฟระดับน้ำในลำน้ำ



รูปที่ 2 กราฟระดับน้ำในลำน้ำ (ต่อ)



3. ผลการวิเคราะห์สถานการณ์น้ำ



รูปที่ 3 กราฟระดับน้ำย้อนหลัง 30 วัน และค่าพยากรณ์



4. สรุปสถานการณ์ ระดับน้ำอยู่ในเกณฑ์ปกติ