

รายงานสถานการณ์น้ำลุ่มน้ำวัง วันที่ 3 เมษายน 2562

1) สภาพภูมิอากาศ (ที่มา : กรมอุตุนิยมวิทยา)

ลักษณะอากาศทั่วไป

พยากรณ์อากาศ 24 ชั่วโมงข้างหน้า บริเวณประเทศไทยตอนบนมีอากาศร้อนโดยทั่วไป กับมีอากาศร้อนจัดเป็นบางพื้นที่ในบริเวณภาคเหนือ และยังคงมีพายุฤดูร้อนเกิดขึ้นบริเวณภาคเหนือตอนล่าง ภาคตะวันออกเฉียงเหนือ ภาคตะวันออก ภาคกลาง รวมทั้งกรุงเทพมหานครและปริมณฑล โดยมีลักษณะของพายุฝนฟ้าคะนอง ลมกระโชกแรง และลูกเห็บตกบางแห่ง รวมถึงฟ้าผ่า

ขอให้ประชาชนในบริเวณดังกล่าวระวังอันตรายจากพายุฤดูร้อนที่จะเกิดขึ้น โดยหลีกเลี่ยงการอยู่ในที่โล่งแจ้ง ใต้ต้นไม้ใหญ่ สิ่งปลูกสร้าง และป้ายโฆษณาที่ไม่แข็งแรง รวมถึงอันตรายจากฟ้าผ่า

เกษตรกรควรเตรียมการป้องกันและระวังความเสียหายที่จะเกิดต่อผลผลิตทางการเกษตรไว้ด้วย

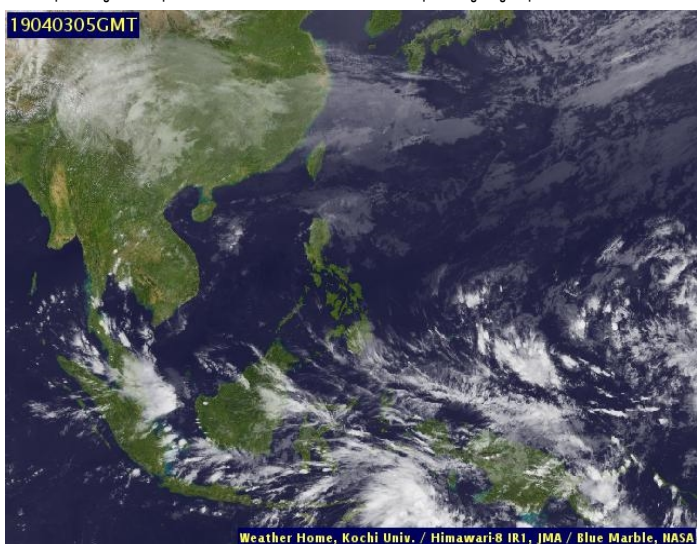
สำหรับภาคใต้มีฝนฟ้าคะนองและมีลมกระโชกแรงบางแห่ง ขอให้ประชาชนบริเวณภาคใต้ระวังอันตรายจากลมกระโชกแรงไว้ด้วย

สภาพอากาศภาคเหนือ (เวลา 06:00 น.วันนี้ - 06:00 น.วันพรุ่งนี้)

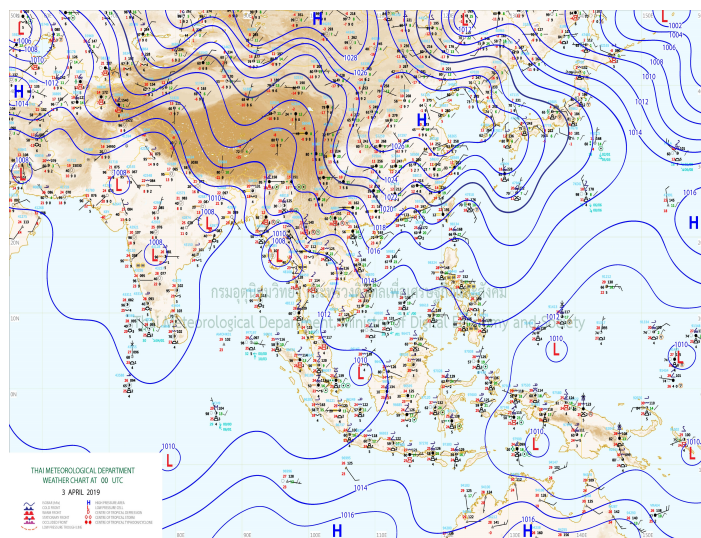
อากาศร้อนถึงร้อนจัดในตอนกลางวัน โดยมีพายุฝนฟ้าคะนอง ร้อยละ 10 ของพื้นที่

กับมีลมกระโชกแรงและมีลูกเห็บตกบางแห่งส่วนมากบริเวณจังหวัดตาก กำแพงเพชร พิจิตร เพชรบูรณ์ พิษณุโลก อุตรดิตถ์ แพร่ และน่าน

อุณหภูมิต่ำสุด 16-25 องศาเซลเซียส อุณหภูมิสูงสุด 37-40 องศาเซลเซียส ลมใต้ ความเร็ว 15-20 กม./ชม.



ภาพถ่ายดาวเทียม



แผนที่อากาศ

2) สรุปสถานการณ์ฝน

สรุปสถานการณ์ฝนในพื้นที่ลุ่มน้ำวัง จากข้อมูลตรวจวัดปริมาณน้ำฝนของสถานีโทรมาตร โครงการพัฒนาระบบพยากรณ์และเตือนภัยทรัพยากรน้ำ กรมทรัพยากรน้ำ สสะสม 24 ชั่วโมง ระหว่างวันที่ 02 เมษายน 2562 เวลา 07:00 น. ถึง วันที่ 03 เมษายน 2562 เวลา 07:00 น.

และข้อมูลคาดการณ์ปริมาณน้ำฝนสะสม จากการประมวลผลข้อมูลภาพ NWP-WRF Model กรมอุตุนิยมวิทยา ดังแสดงในตาราง

สถานีโทรมาตร	ที่ตั้ง	ปริมาณฝนตรวจวัดสะสม (ม.ม.)			ปริมาณฝนสะสมคาดการณ์ล่วงหน้า (ม.ม.)		
		3 วัน	2 วัน	เมื่อวาน	วันนี้	พรุ่งนี้	3 วัน
070116T แม่น้ำวังที่บ้านแม่เตี๊ยะ	ต.แม่ถอด อ.เถิน จ.ลำปาง	0.00	0.00	0.00	29.69	60.26	60.26
070203T ศูนย์พัฒนาเด็กเล็กตำบลวังแก้ว	ต.วังแก้ว อ.วังเหนือ จ.ลำปาง	2.00	2.00	2.00	5.00	24.33	24.33



โครงการพัฒนาระบบพยากรณ์และเตือนภัยทรัพยากรน้ำ



ศูนย์ป้องกันวิกฤติน้ำ กรมทรัพยากรน้ำ กระทรวงทรัพยากรธรรมชาติและสิ่งแวดล้อม

180 ถนนพระรามที่ 6 ซอย 34 แขวงสามเสนใน เขตพญาไท กรุงเทพมหานคร 10400 โทรศัพท์ 0 2271 6000

http://tele-pwps.dwr.go.th

รายงานสถานการณ์น้ำลุ่มน้ำวัง วันที่ 3 เมษายน 2562

สถานีโทรมาตร	ที่ตั้ง	ปริมาณฝนตรวจวัดสะสม (ม.ม.)			ปริมาณฝนสะสมคาดการณ์ล่วงหน้า (ม.ม.)		
		3 วัน	2 วัน	เมื่อวาน	วันนี้	พรุ่งนี้	3 วัน
070603T โรงเรียนสบจางวิทยา	ต.นาสัก อ.แม่เมาะ จ.ลำปาง	0.00	0.00	0.00	12.27	38.78	38.78
070501T บ้านแม่ตาลน้อย	ต.เวียงตาล อ.ห้างฉัตร จ.ลำปาง	0.00	0.00	0.00	25.20	53.67	53.67
070801T รพ.สต.บ้านท่ามะแก้ว	ต.แม่ปะ อ.เถิน จ.ลำปาง	0.00	0.00	0.00	29.69	60.26	60.26
070802T โรงเรียนบ้านแม่พริกบน	ต.แม่พริก อ.แม่พริก จ.ลำปาง	0.00	0.00	0.00	29.69	60.26	60.26
070704T เทศบาลตำบลเสริมชัย	ต.เสริมชัย อ.เสริมงาม จ.ลำปาง	0.00	0.00	0.00	22.10	65.40	65.40
070305T โรงเรียนเมืองปานวิทยา	ต.เมืองปาน อ.เมืองปาน จ.ลำปาง	0.00	0.00	0.00	6.00	18.25	18.25
070111T แม่น้ำวังที่บ้านแปงโปงชัย	ต.บ้านเสา อ.แจ้ห่ม จ.ลำปาง	3.00	3.00	3.00	12.14	25.35	25.35
070112T แม่น้ำวังที่บ้านบุญนาค	ต.บุญนาคพัฒนา อ.เมืองลำปาง จ.ลำปาง	0.00	0.00	0.00	25.20	53.67	53.67

หมายเหตุ : ปริมาณฝนสะสมคาดการณ์ ได้จากการประมวลผลและคำนวณข้อมูลภาพจาก NWP-WRF Model กรมอุตุนิยมวิทยา

3) สรุประดับน้ำรายวัน

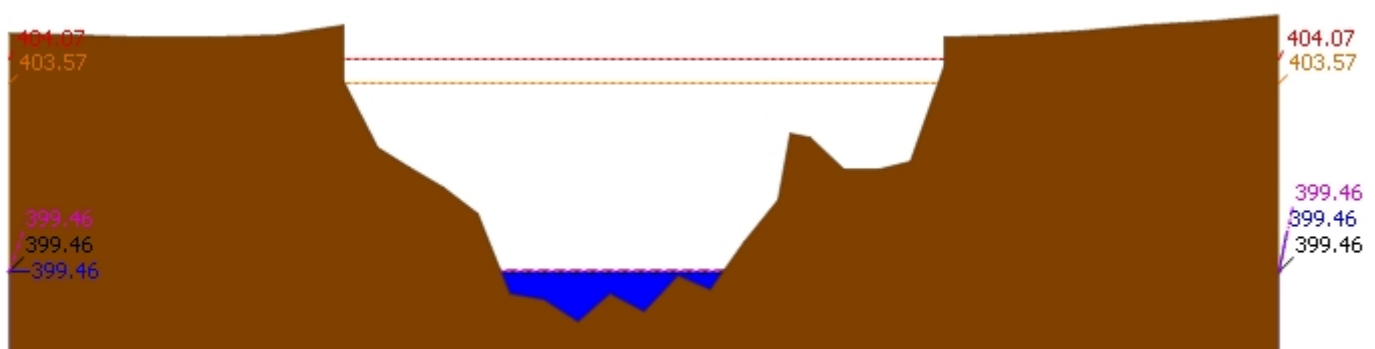
สรุปสถานการณ์น้ำในพื้นที่ลุ่มน้ำวัง จากข้อมูลตรวจวัดระดับน้ำของสถานีโทรมาตรโครงการพัฒนาระบบพยากรณ์และเตือนภัยทรัพยากรน้ำ กรมทรัพยากรน้ำ ณ เวลา 07:00 น. ของวันที่ 03 เมษายน 2562 และข้อมูลระดับน้ำคาดการณ์จากแบบจำลองทางคณิตศาสตร์ ดังแสดงในตาราง

สถานีโทรมาตร	ที่ตั้ง	ระดับเตือนภัย	ระดับน้ำตรวจวัด (ม.รทก)		ระดับน้ำคาดการณ์ล่วงหน้า				แนวโน้ม
			เมื่อวาน	วันนี้	1 วัน	2 วัน	3 วัน		
070110T แม่น้ำวังที่ อ.วังเหนือ	ต.วังเหนือ อ.วังเหนือ จ.ลำปาง	403.567	399.46	399.46	399.46	399.46	399.45	คงที่	
070116T แม่น้ำวังที่บ้านแม่เตี๊ยะ	ต.แม่ถอด อ.เถิน จ.ลำปาง	184.565	176.24	176.26	176.26	176.26	176.26	คงที่	
070117T แม่น้ำวังที่เทศบาลตำบลแม่ปู้	ต.แม่ปู้ อ.แม่พริก จ.ลำปาง	158.715	154.68	154.68	154.68	154.68	154.68	คงที่	
070118T แม่น้ำวังที่บ้านแม่สลิด	ต.แม่สลิด อ.บ้านตาก จ.ตาก	131.951	126.75	126.76	126.76	126.76	126.76	คงที่	
070604T น้ำแม่จางที่บ้านลุ่มใหม่ไชยมงคล	ต.หัวเสือ อ.แม่ทะ จ.ลำปาง	265.796	259.06	259.06	259.06	259.06	259.06	คงที่	
070111T แม่น้ำวังที่บ้านแปงโปงชัย	ต.บ้านเสา อ.แจ้ห่ม จ.ลำปาง	287.89	283.95	283.96	283.95	283.95	283.94	คงที่	
070403T น้ำแม่ตุ๋ยที่บ้านแค	ต.บ้านเป้า อ.เมืองลำปาง จ.ลำปาง	251.727	246.73	246.73	246.72	246.72	246.72	คงที่	
070703T น้ำแม่ต้ำที่บ้านนาบอน	ต.ทุ่งงาม อ.เสริมงาม จ.ลำปาง	227.696	221.86	221.86	221.86	221.86	221.86	คงที่	
070304T น้ำแม่สอยที่บ้านหนองกอก	ต.แม่สุก อ.แจ้ห่ม จ.ลำปาง	342.209	340.32	340.32	340.32	340.32	340.32	คงที่	
070115T น้ำแม่วังที่บ้านอ้อ	ต.แม่กัวะ อ.สบปราบ จ.ลำปาง	199.072	192.99	193.03	193.03	193.03	193.03	คงที่	
070112T แม่น้ำวังที่บ้านบุญนาค	ต.บุญนาคพัฒนา อ.เมืองลำปาง จ.ลำปาง	249.207	242.84	242.83	242.84	242.84	242.83	เพิ่มขึ้น	
070114T แม่น้ำวังที่บ้านปงชัย	ต.บ้านเสด็จ อ.เมืองลำปาง จ.ลำปาง	241.733	236.27	236.17	236.14	236.13	236.13	คงที่	

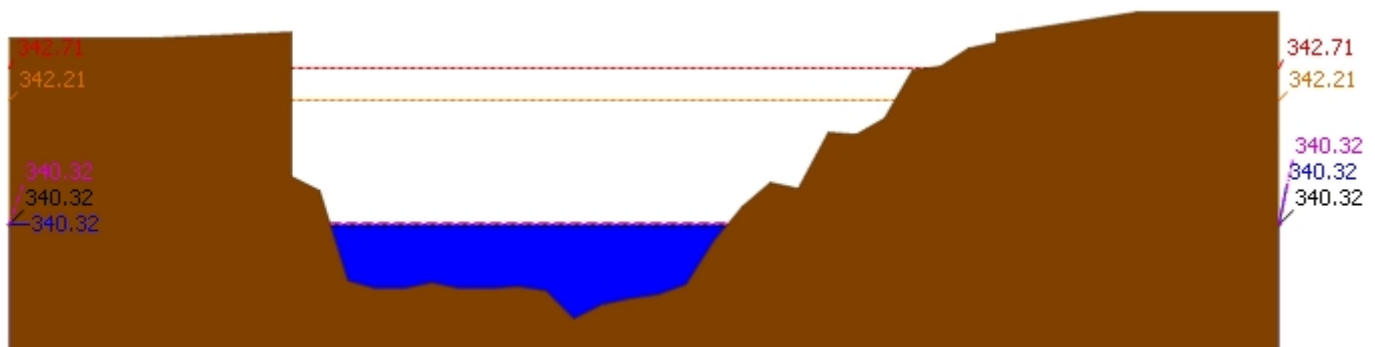
รายงานสถานการณ์น้ำลุ่มน้ำวัง วันที่ 3 เมษายน 2562

สถานีโทรมาตร	ที่ตั้ง	ระดับเตือนภัย	ระดับน้ำตรวจวัด (ม.รทก)		ระดับน้ำคาดการณ์ล่วงหน้า			
			เมื่อวาน	วันนี้	1 วัน	2 วัน	3 วัน	แนวโน้ม
070113T แม่น้ำวังที่ จ.ลำปาง	ต.เวียงเหนือ อ.เมืองลำปาง จ.ลำปาง	226.935	218.42	218.48	218.37	218.37	218.37	คงที่

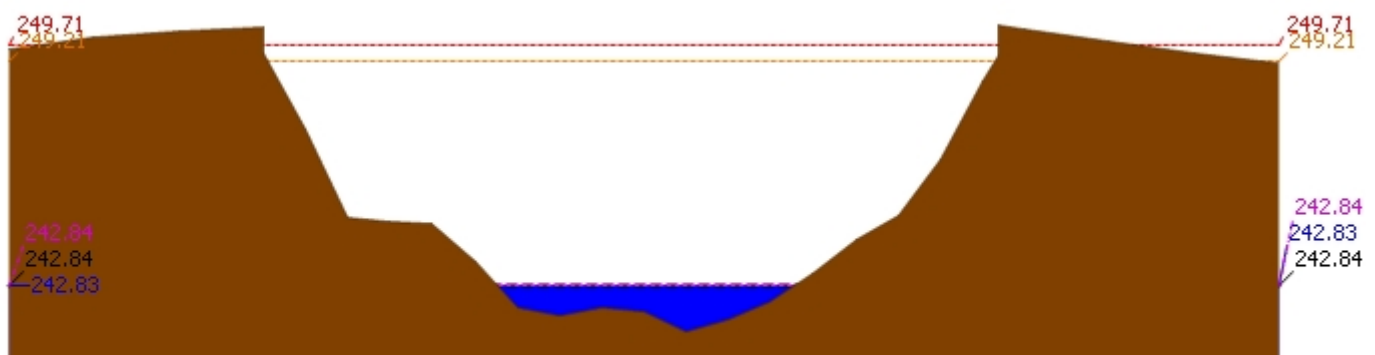
3.1) ระดับน้ำในลำน้ำ



สถานี 070110T แม่น้ำวังที่ อ.วังเหนือ ต.วังเหนือ อ.วังเหนือ จ.ลำปาง ระดับน้ำ 399.46 ม.รทก.

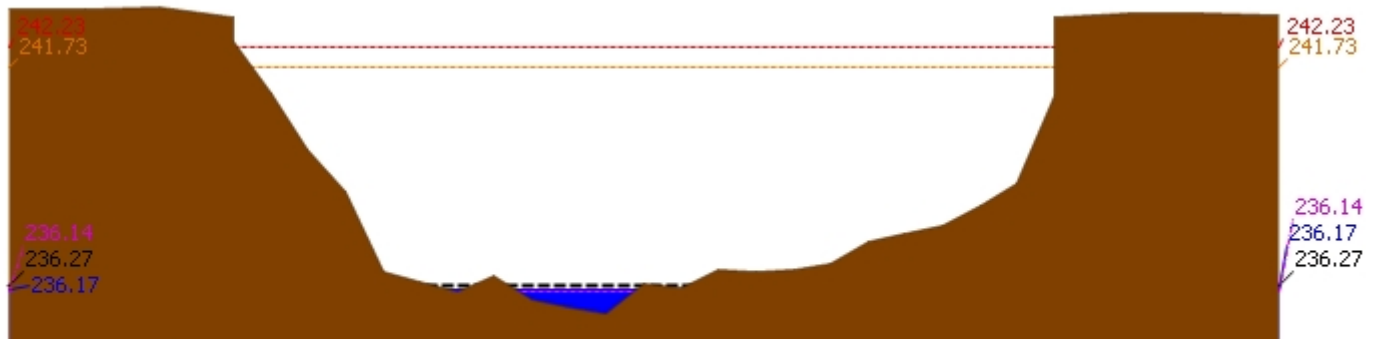


สถานี 070304T น้ำแม่สอยที่บ้านหนองกอก ต.แม่สอก อ.แจ้ห่ม จ.ลำปาง ระดับน้ำ 340.32 ม.รทก.



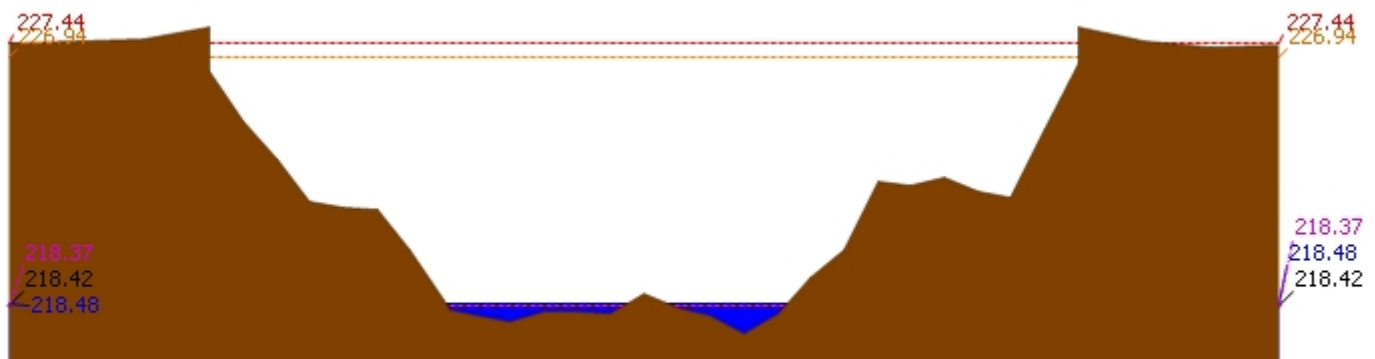
สถานี 070112T แม่น้ำวังที่บ้านบุญนาค ต.บุญนาคพัฒนา อ.เมืองลำปาง จ.ลำปาง ระดับน้ำ 242.83 ม.รทก.

รายงานสถานการณ์น้ำลุ่มน้ำวัง วันที่ 3 เมษายน 2562



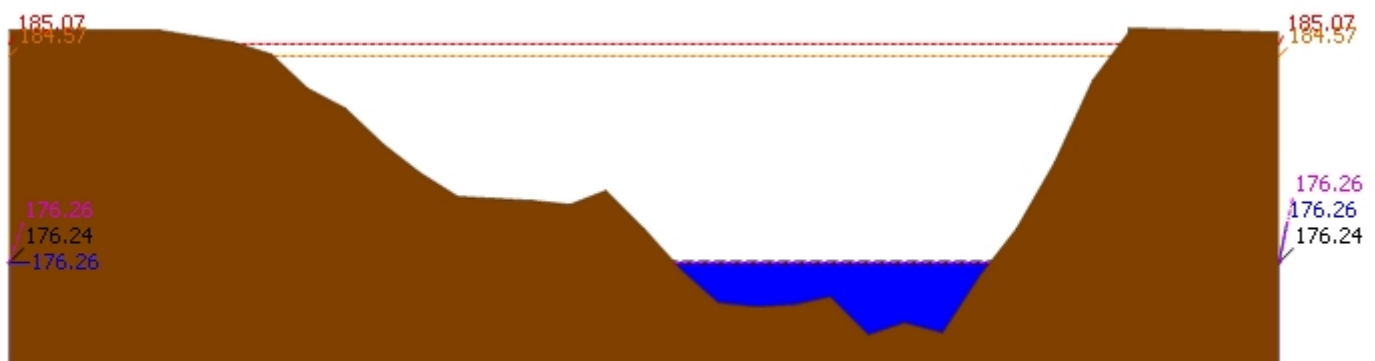
▲ ระดับปัจจุบัน --- ระดับวิกฤติ --- ระดับเฝ้าระวัง ----- เมื่อวาน 7:00 น. - - - - - คาดการณ์ล่วงหน้า 1 วัน

สถานี 070114T แม่น้ำวังที่บ้านปางชัย ต.บ้านเสด็จ อ.เมืองลำปาง จ.ลำปาง ระดับน้ำ 236.17 ม.รทก.



▲ ระดับปัจจุบัน --- ระดับวิกฤติ --- ระดับเฝ้าระวัง ----- เมื่อวาน 7:00 น. - - - - - คาดการณ์ล่วงหน้า 1 วัน

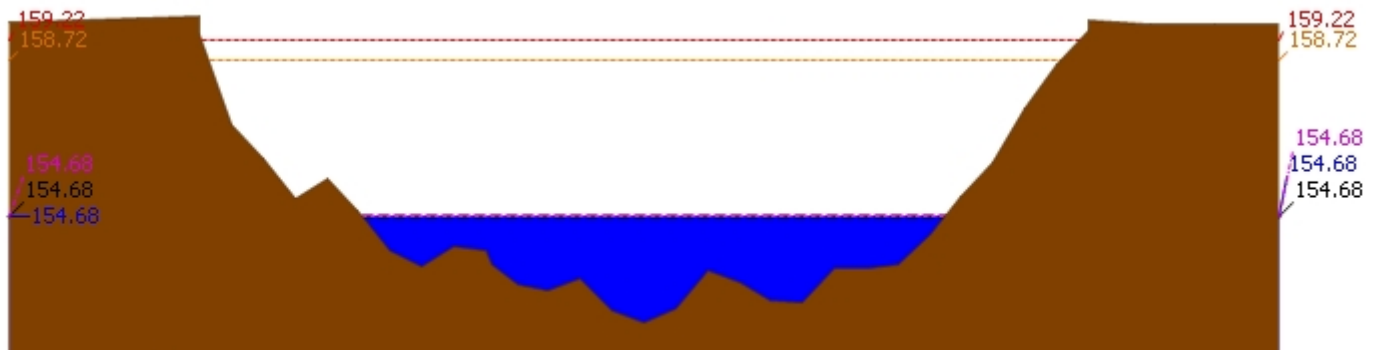
สถานี 070113T แม่น้ำวังที่ จ.ลำปาง ต.เวียงเหนือ อ.เมืองลำปาง จ.ลำปาง ระดับน้ำ 218.48 ม.รทก.



▲ ระดับปัจจุบัน --- ระดับวิกฤติ --- ระดับเฝ้าระวัง ----- เมื่อวาน 7:00 น. - - - - - คาดการณ์ล่วงหน้า 1 วัน

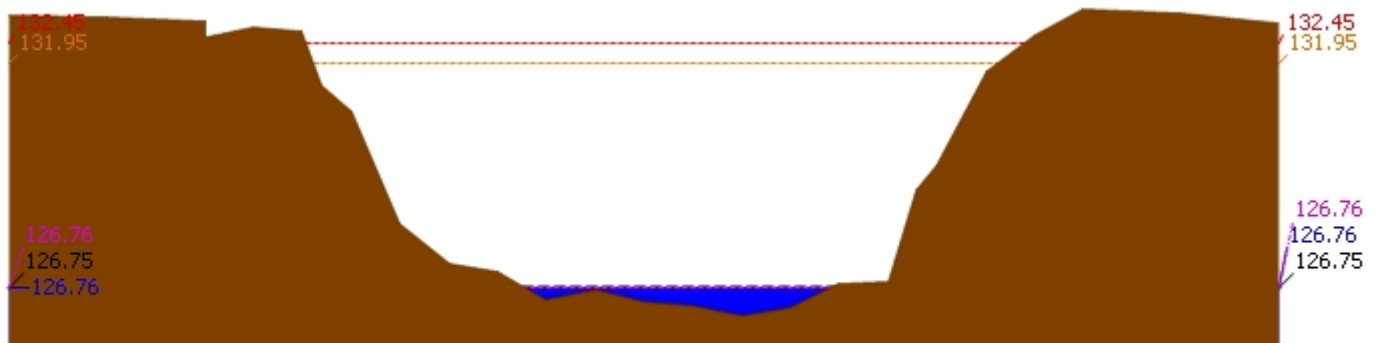
สถานี 070116T แม่น้ำวังที่บ้านแม่เตี๊ยะ ต.แม่ถอด อ.เถิน จ.ลำปาง ระดับน้ำ 176.26 ม.รทก.

รายงานสถานการณ์น้ำลุ่มน้ำวัง วันที่ 3 เมษายน 2562



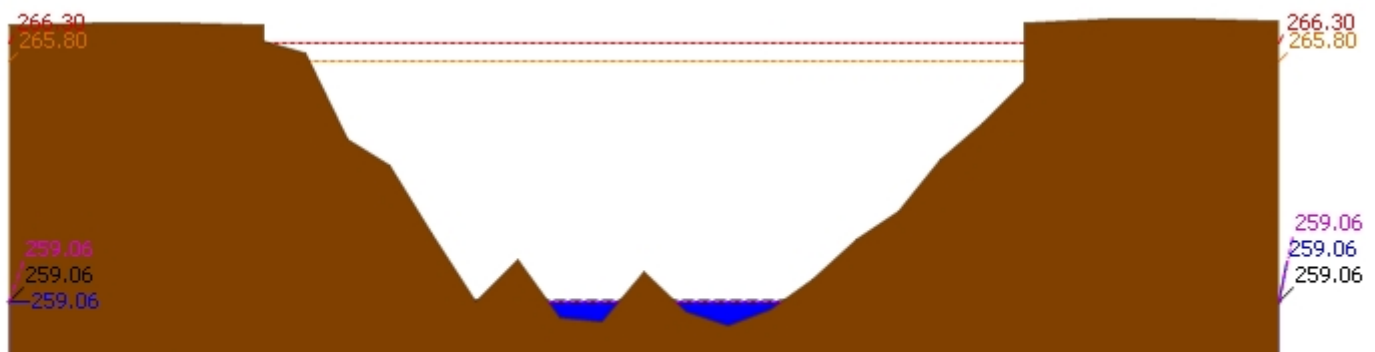
▲ ระดับปัจจุบัน --- ระดับวิกฤติ --- ระดับเฝ้าระวัง ---- เมื่อวาน 7:00 น. - - - - - คาดการณ์ล่วงหน้า 1 วัน

สถานี 070117T แม่น้ำวังที่เทศบาลตำบลแม่ปู้ ต.แม่ปู้ อ.แม่พริก จ.ลำปาง ระดับน้ำ 154.68 ม.รทก.



▲ ระดับปัจจุบัน --- ระดับวิกฤติ --- ระดับเฝ้าระวัง ---- เมื่อวาน 7:00 น. - - - - - คาดการณ์ล่วงหน้า 1 วัน

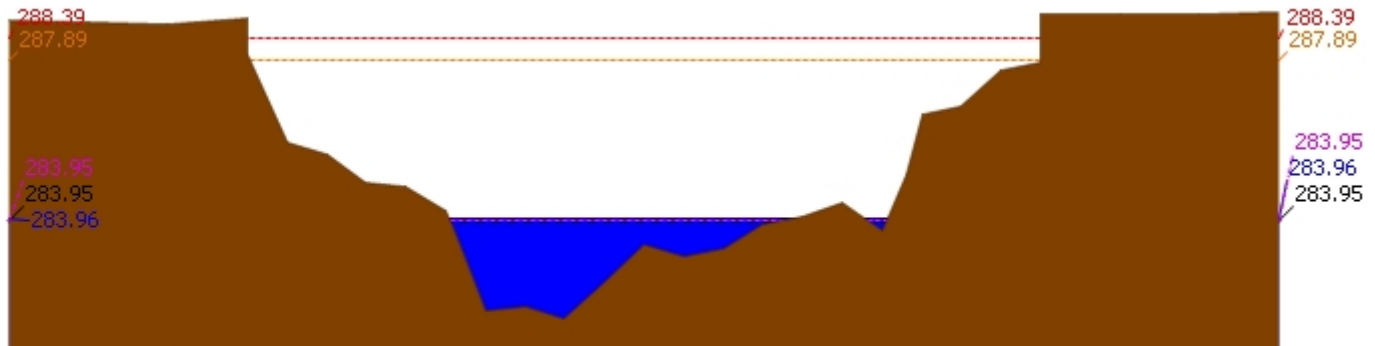
สถานี 070118T แม่น้ำวังที่บ้านแม่สลิด ต.แม่สลิด อ.บ้านตาก จ.ตาก ระดับน้ำ 126.76 ม.รทก.



▲ ระดับปัจจุบัน --- ระดับวิกฤติ --- ระดับเฝ้าระวัง ---- เมื่อวาน 7:00 น. - - - - - คาดการณ์ล่วงหน้า 1 วัน

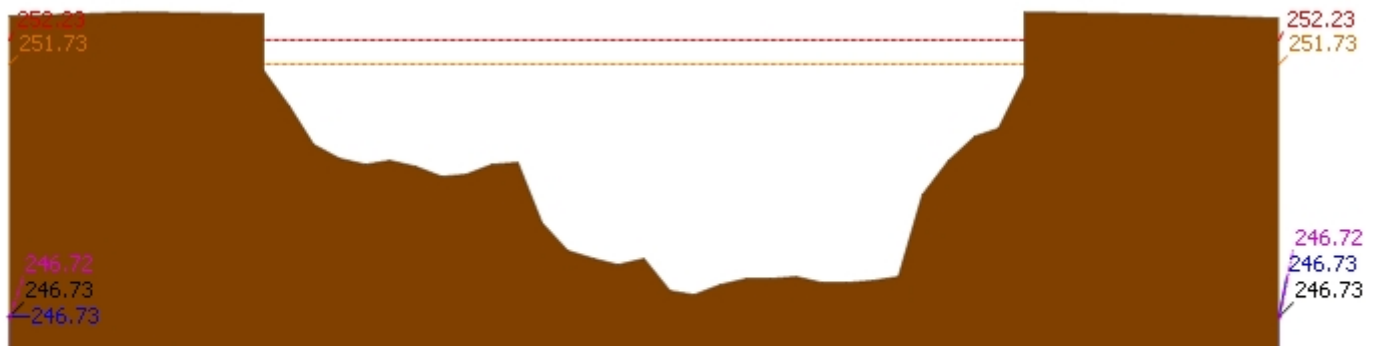
สถานี 070604T น้ำแม่จางที่บ้านสุใหม่ไชยมงคล ต.หัวเสือ อ.แม่ทะ จ.ลำปาง ระดับน้ำ 259.06 ม.รทก.

รายงานสถานการณ์น้ำลุ่มน้ำวัง วันที่ 3 เมษายน 2562



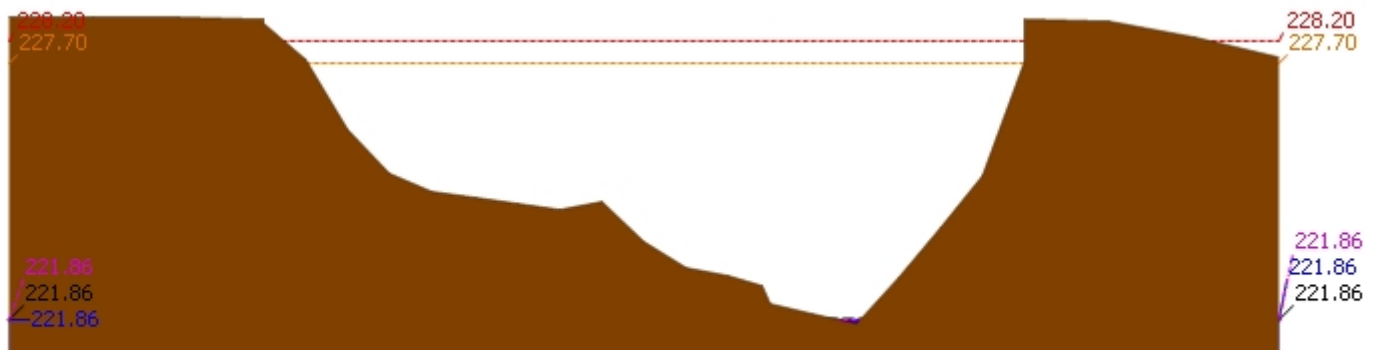
▲ ระดับปัจจุบัน --- ระดับวิกฤติ --- ระดับฝายระวัง ----- เมื่อวาน 7:00 น. - - - - - คาดการณ์ล่วงหน้า 1 วัน

สถานี 070111T แม่น้ำวังที่บ้านแปงโปงชัย ต.บ้านเสา อ.แจ้ห่ม จ.ลำปาง ระดับน้ำ 283.96 ม.รทก.



▲ ระดับปัจจุบัน --- ระดับวิกฤติ --- ระดับฝายระวัง ----- เมื่อวาน 7:00 น. - - - - - คาดการณ์ล่วงหน้า 1 วัน

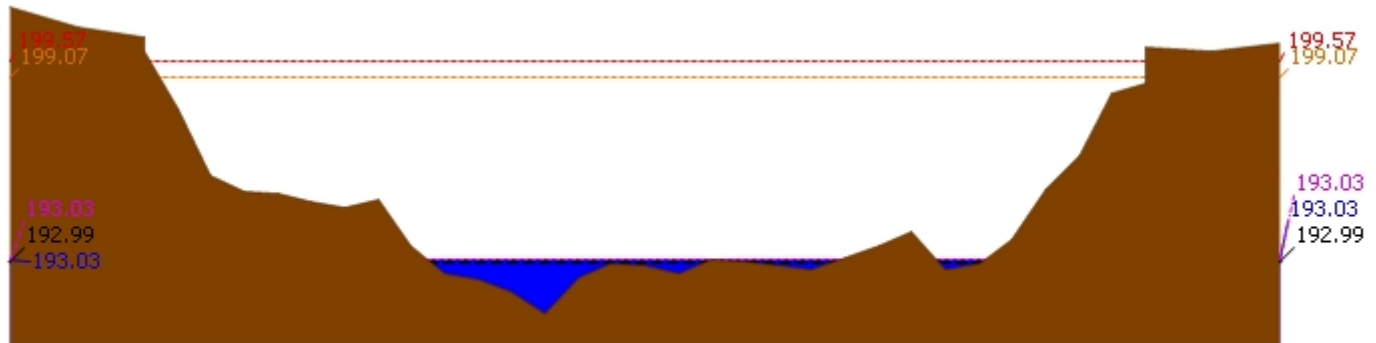
สถานี 070403T น้ำแม่คู่ที่บ้านแค ต.บ้านเป้า อ.เมืองลำปาง จ.ลำปาง ระดับน้ำ 246.73 ม.รทก.



▲ ระดับปัจจุบัน --- ระดับวิกฤติ --- ระดับฝายระวัง ----- เมื่อวาน 7:00 น. - - - - - คาดการณ์ล่วงหน้า 1 วัน

สถานี 070703T น้ำแม่ต้าที่บ้านนาบอน ต.ทุ่งงาม อ.เสริมงาม จ.ลำปาง ระดับน้ำ 221.86 ม.รทก.

รายงานสถานการณ์น้ำลุ่มน้ำวัง วันที่ 3 เมษายน 2562

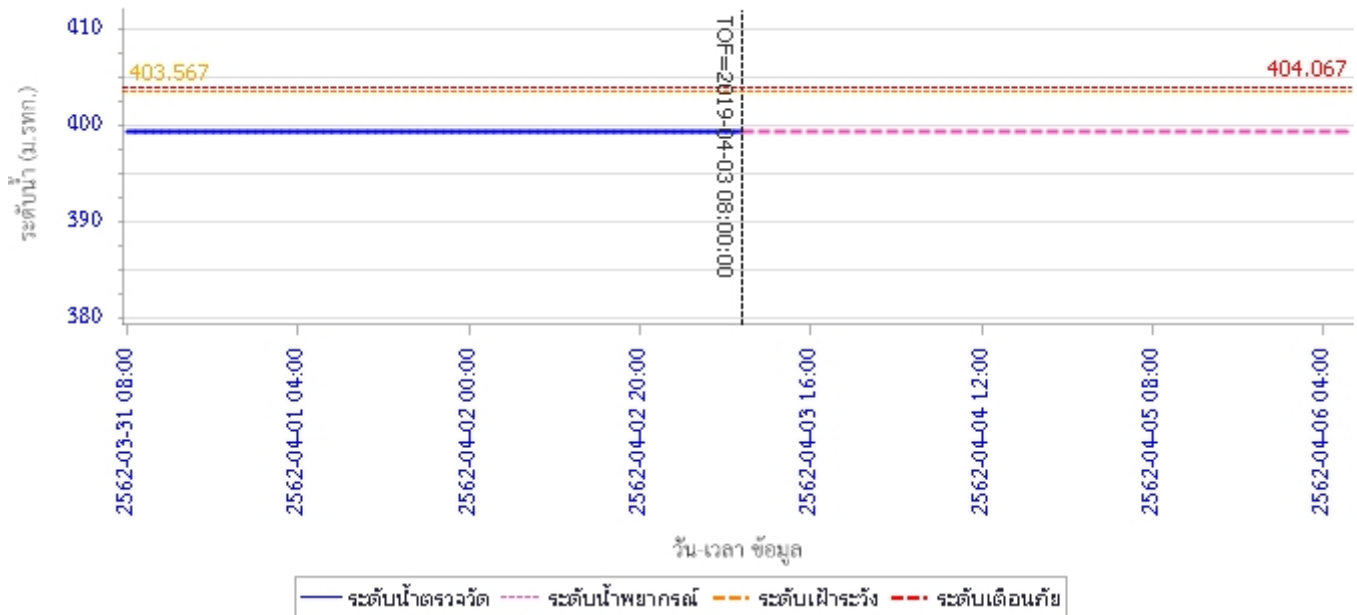


▲ ระดับปัจจุบัน --- ระดับวิกฤติ --- ระดับเฝ้าระวัง ----- เมื่อวาน 7:00 น. - - - - - คาดการณ์ล่วงหน้า 1 วัน

สถานี 070115T น้ำแม่วังที่บ้านอ้อ ต.แม่กัวะ อ.สบปราบ จ.ลำปาง ระดับน้ำ 193.03 ม.รทก.

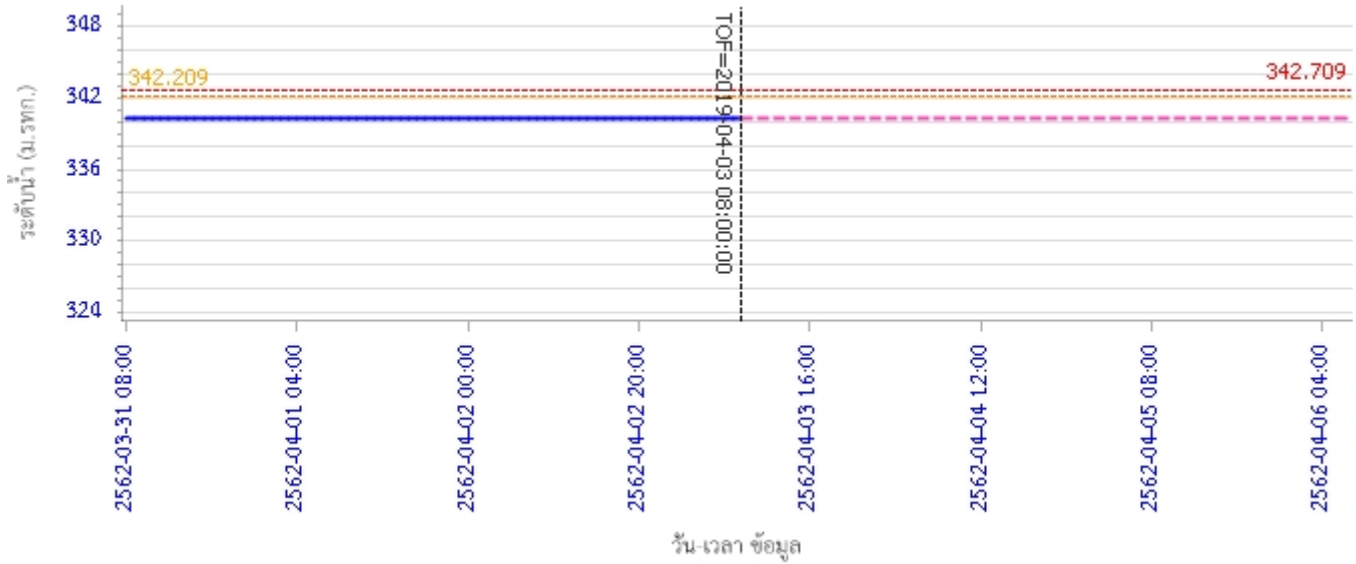
4) ผลการวิเคราะห์สถานการณ์น้ำ

ผลการคำนวณระดับน้ำ สถานี 070110T แม่น้ำวังที่ อ.วังเหนือ ต.วังเหนือ อ.วังเหนือ จ.ลำปาง

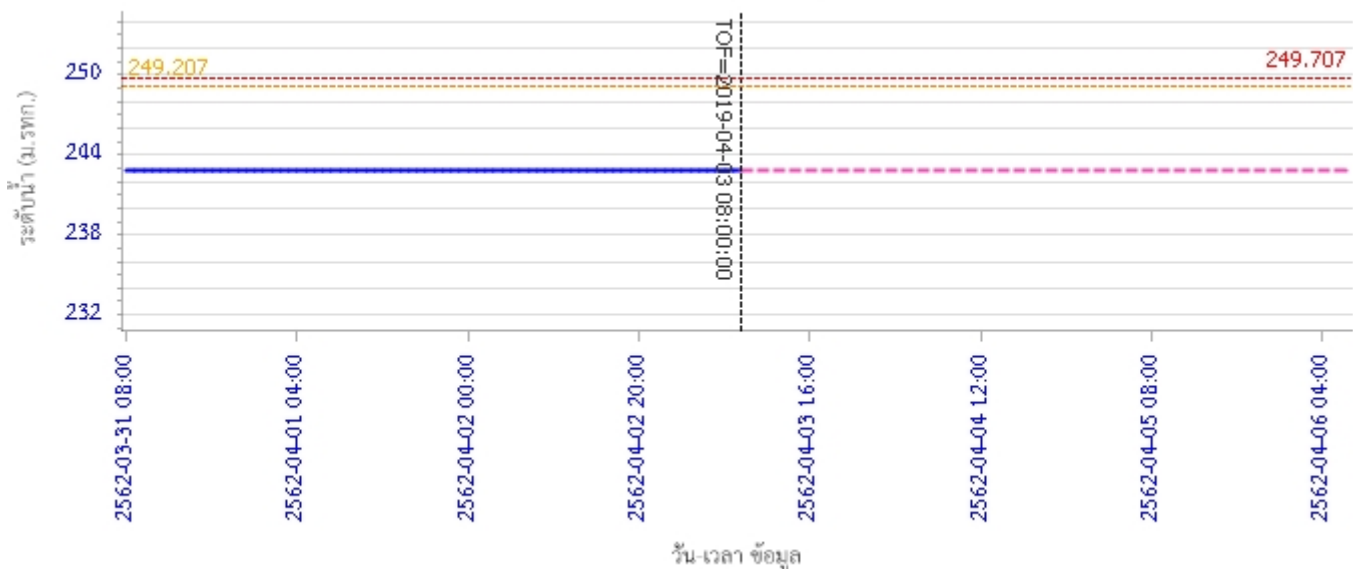


รายงานสถานการณ์น้ำลุ่มน้ำวัง วันที่ 3 เมษายน 2562

ผลการคำนวณระดับน้ำ สถานี 070304T น้ำแม่สอยที่บ้านหนองกอก ต.แม่สูก อ.แจ้ห่ม จ.ลำปาง

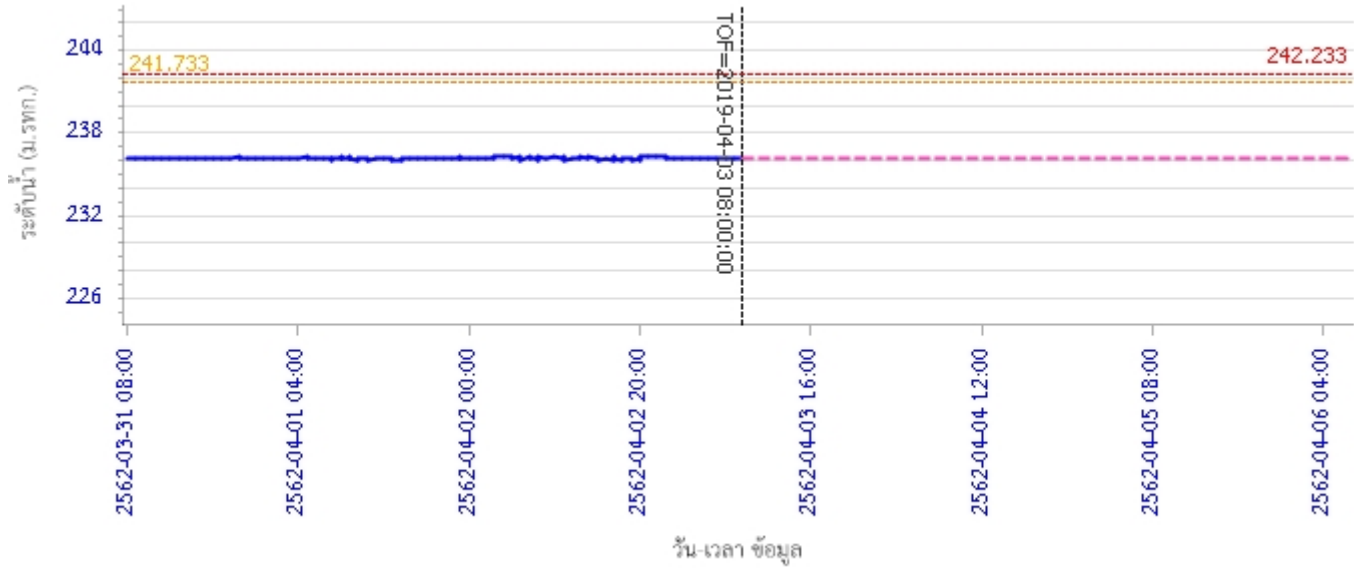


ผลการคำนวณระดับน้ำ สถานี 070112T แม่น้ำวังที่บ้านบุญนาค ต.บุญนาคพัฒนา อ.เมืองลำปาง จ.ลำปาง

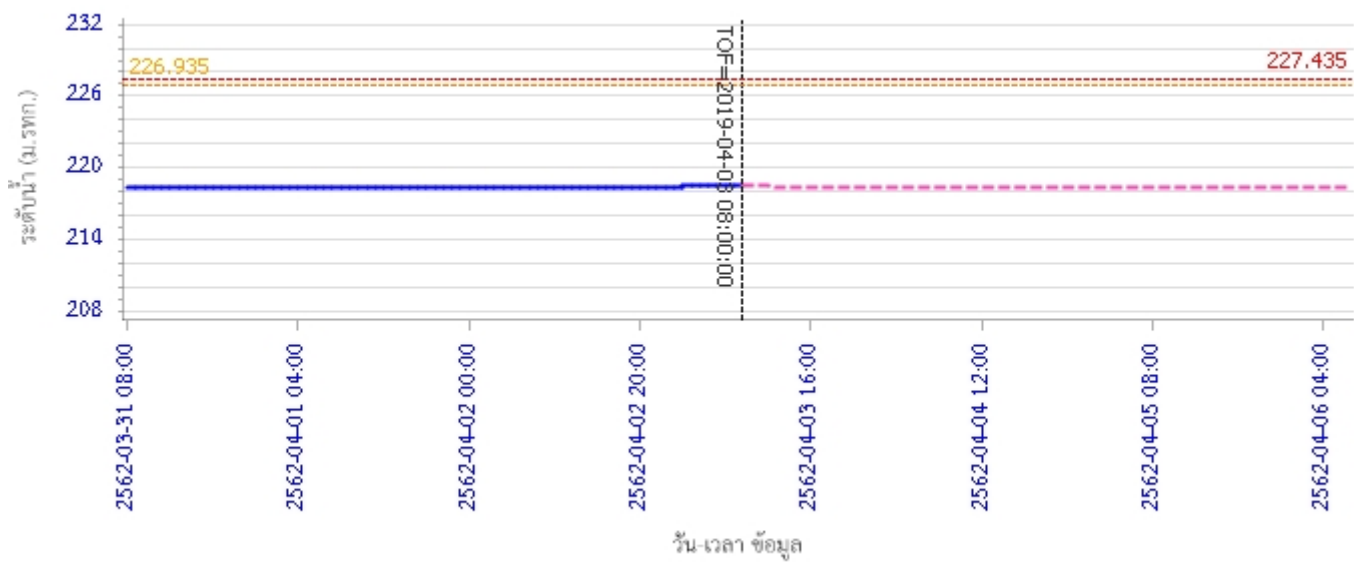


รายงานสถานการณ์น้ำลุ่มน้ำวัง วันที่ 3 เมษายน 2562

ผลการคำนวณระดับน้ำ สถานี 070114T แม่น้ำวังที่บ้านปางชัย ต.บ้านเสด็จ อ.เมืองลำปาง จ.ลำปาง

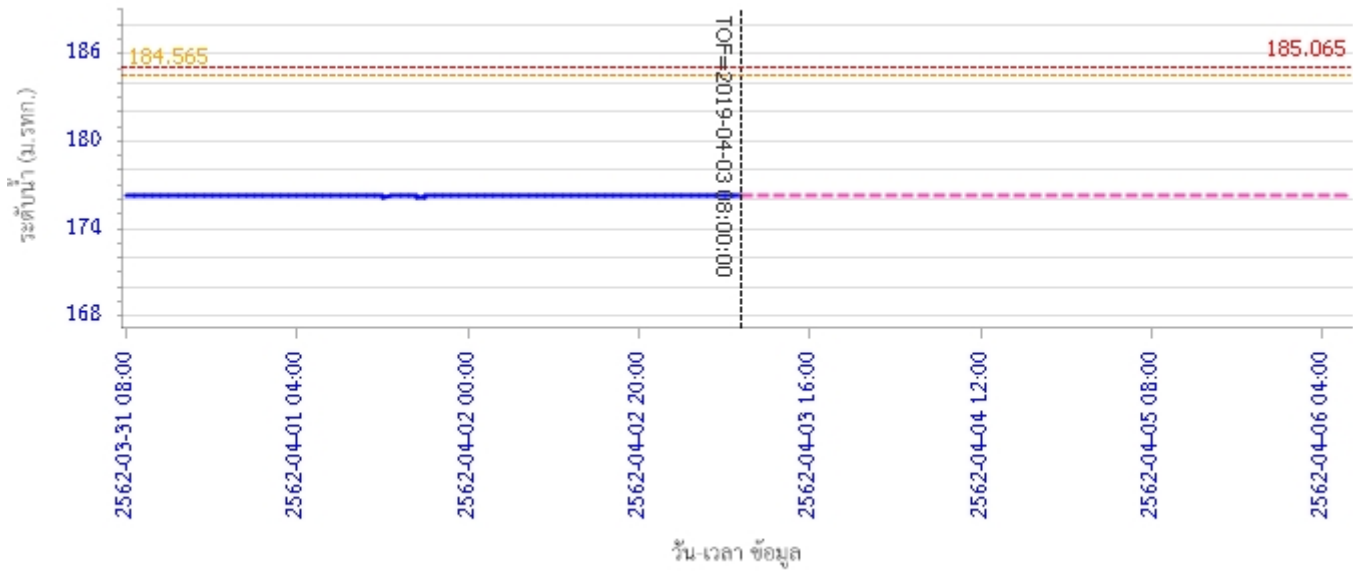


ผลการคำนวณระดับน้ำ สถานี 070113T แม่น้ำวังที่ จ.ลำปาง ต.เวียงเหนือ อ.เมืองลำปาง จ.ลำปาง

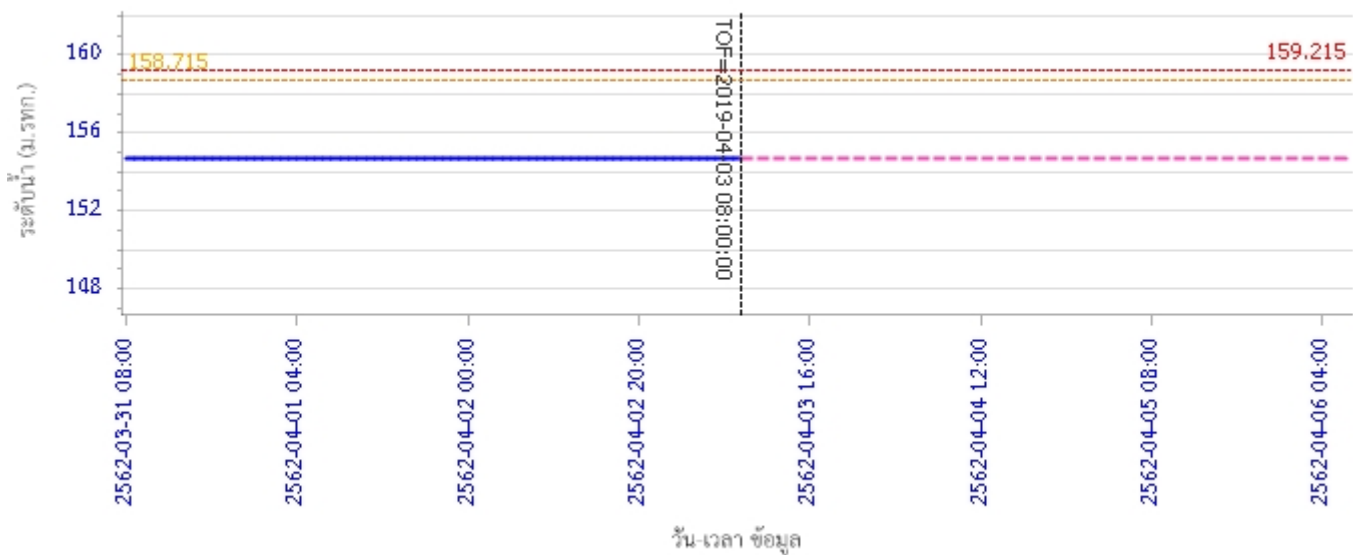


รายงานสถานการณ์น้ำลุ่มน้ำวัง วันที่ 3 เมษายน 2562

ผลการคำนวณระดับน้ำ สถานี 070116T แม่น้ำวังที่บ้านแม่เตี๊ยะ ต.แม่ถอด อ.เถิน จ.ลำปาง

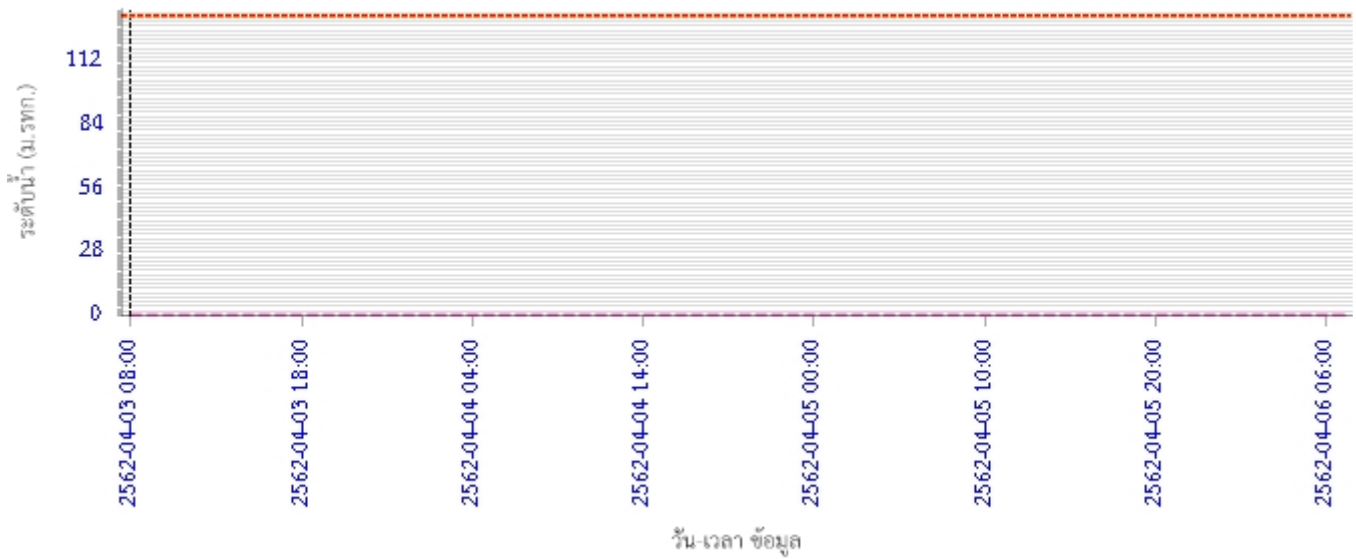


ผลการคำนวณระดับน้ำ สถานี 070117T แม่น้ำวังที่เทศบาลตำบลแม่ปู้ ต.แม่ปู้ อ.แม่พริก จ.ลำปาง

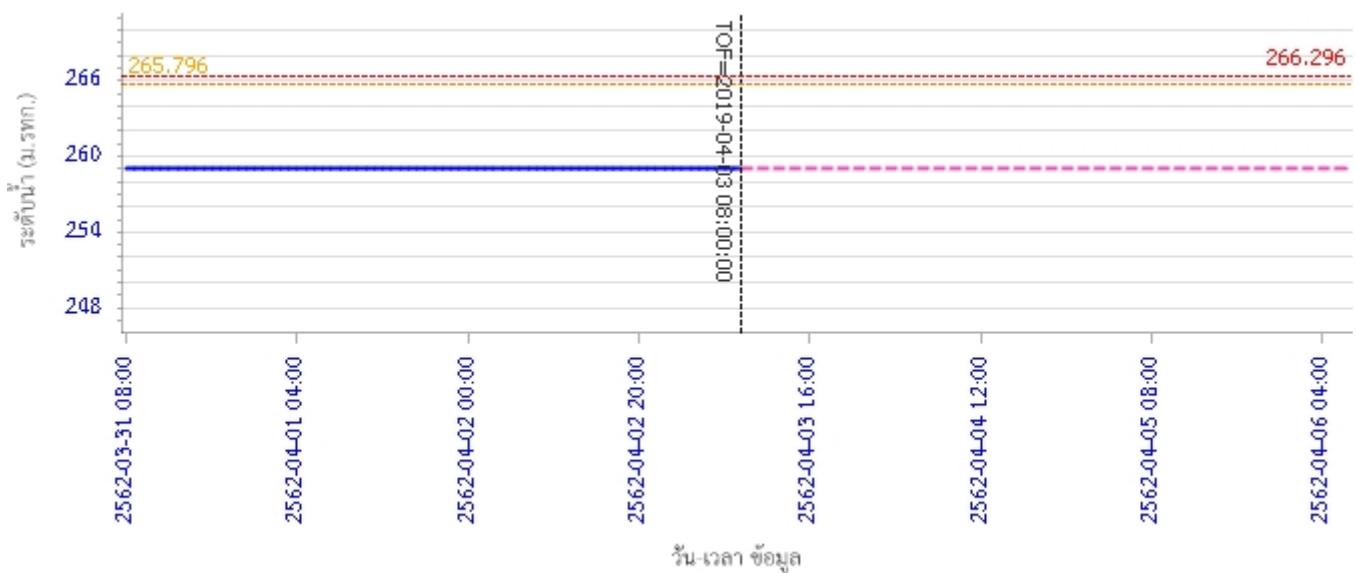


รายงานสถานการณ์น้ำลุ่มน้ำวัง วันที่ 3 เมษายน 2562

ผลการคำนวณระดับน้ำ สถานี 070118T แม่น้ำวังที่บ้านแม่สลิค ต.แม่สลิค อ.บ้านตาก จ.ตาก

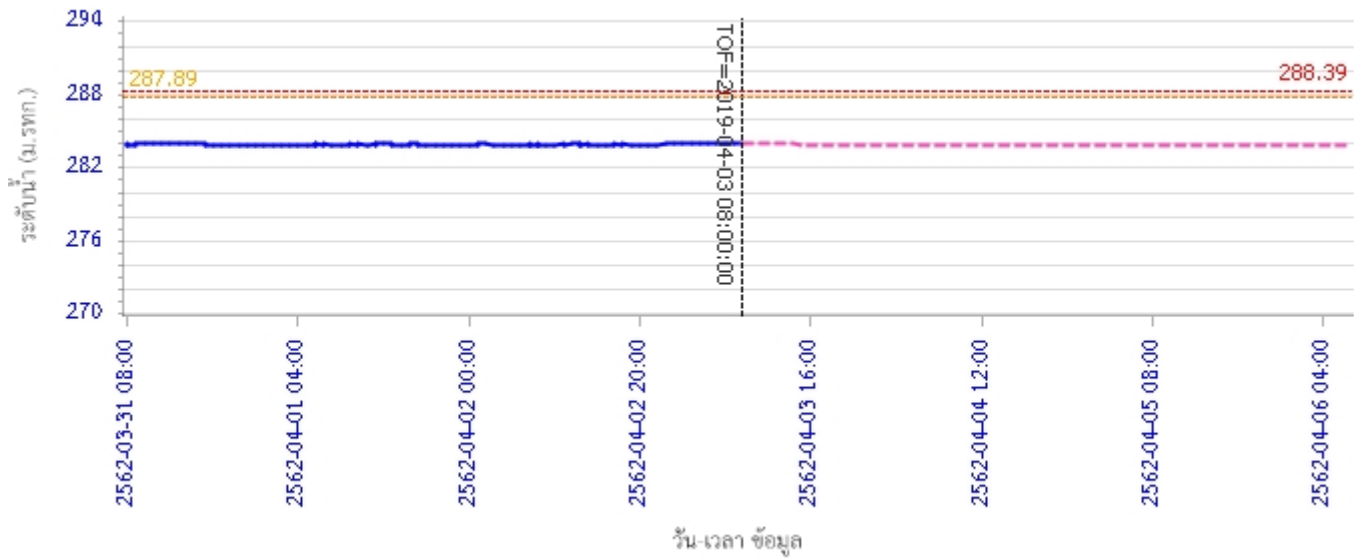


ผลการคำนวณระดับน้ำ สถานี 070604T น้ำแม่จางที่บ้านสุใหม่ไชยมงคล ต.หัวเสือ อ.แม่ทะ จ.ลำปาง

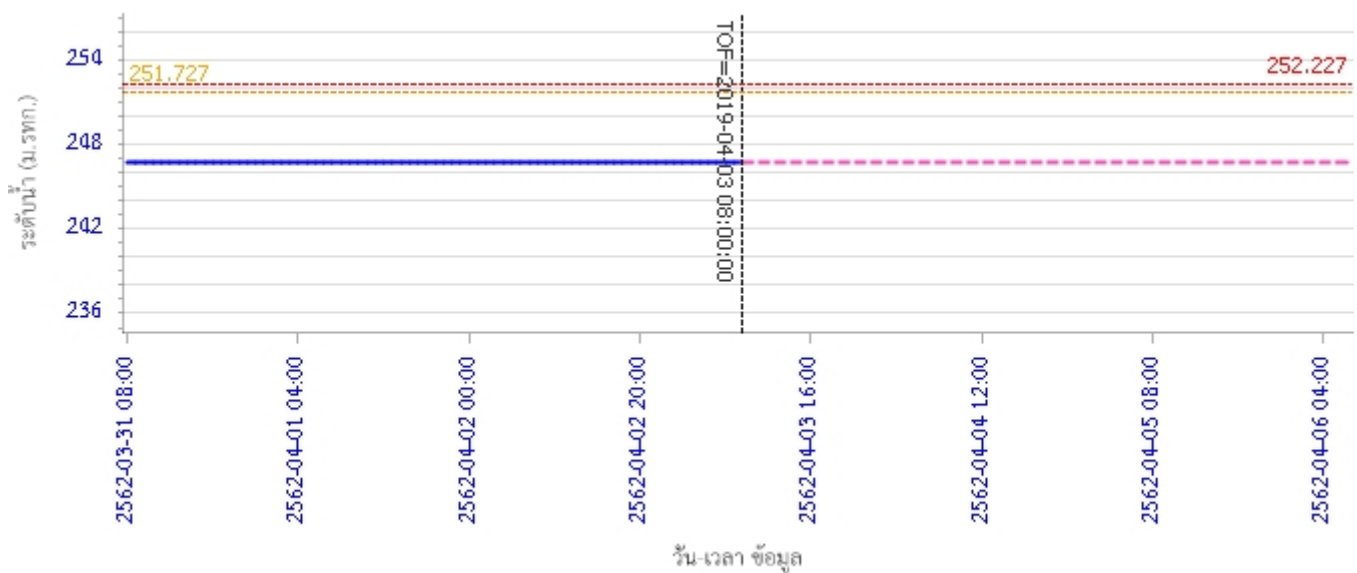


รายงานสถานการณ์น้ำลุ่มน้ำวัง วันที่ 3 เมษายน 2562

ผลการคำนวณระดับน้ำ สถานี 070111T แม่น้ำวังที่บ้านแปนโป่งชัย ต.บ้านเสา อ.แจ้ห่ม จ.ลำปาง

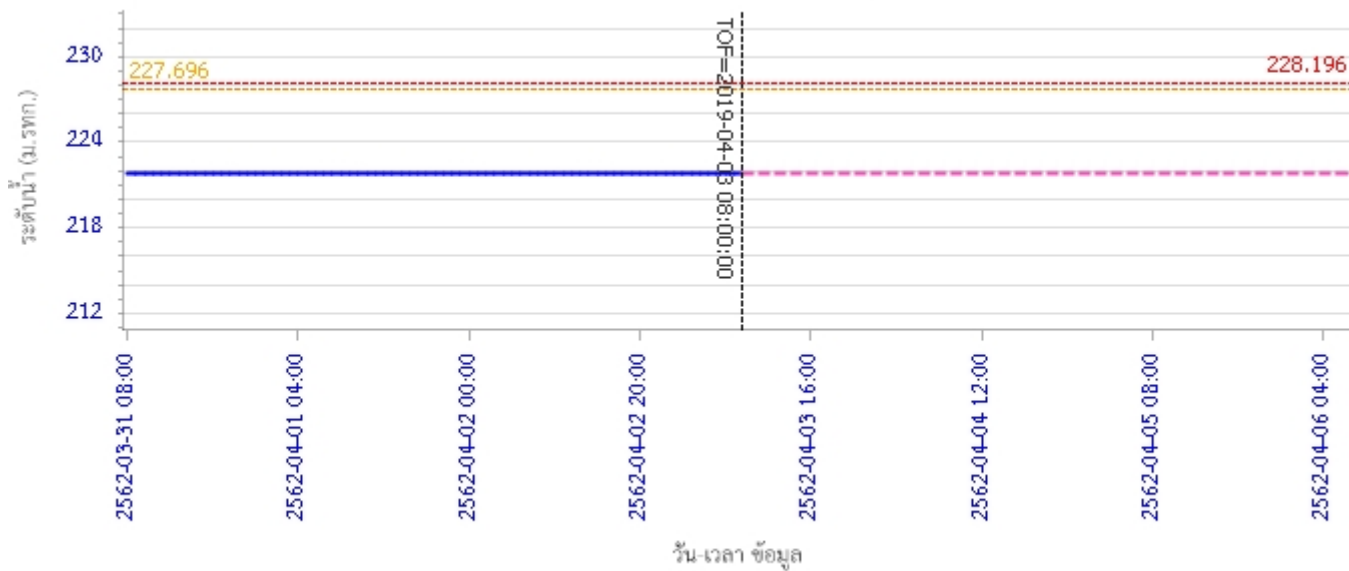


ผลการคำนวณระดับน้ำ สถานี 070403T น้ำแม่ศูยที่บ้านแค ต.บ้านเป่า อ.เมืองลำปาง จ.ลำปาง

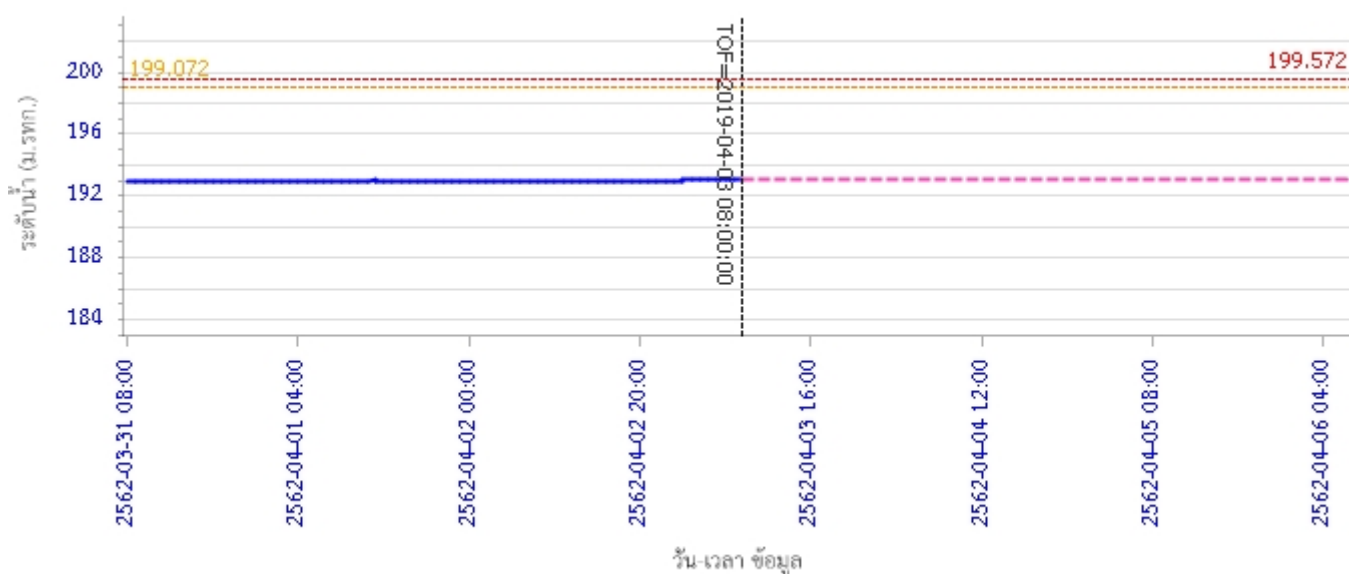


รายงานสถานการณ์น้ำลุ่มน้ำวัง วันที่ 3 เมษายน 2562

ผลการคำนวณระดับน้ำ สถานี 070703T น้ำแม่ต้าที่บ้านนาบอน ต.ทุ่งงาม อ.เสริมงาม จ.ลำปาง



ผลการคำนวณระดับน้ำ สถานี 070115T น้ำแม่วังที่บ้านอ้อ ต.แม่กัวะ อ.สบปราบ จ.ลำปาง



5) สรุปสถานการณ์น้ำ

สถานการณ์ในลุ่มน้ำวัง อยู่ในภาวะปกติ