

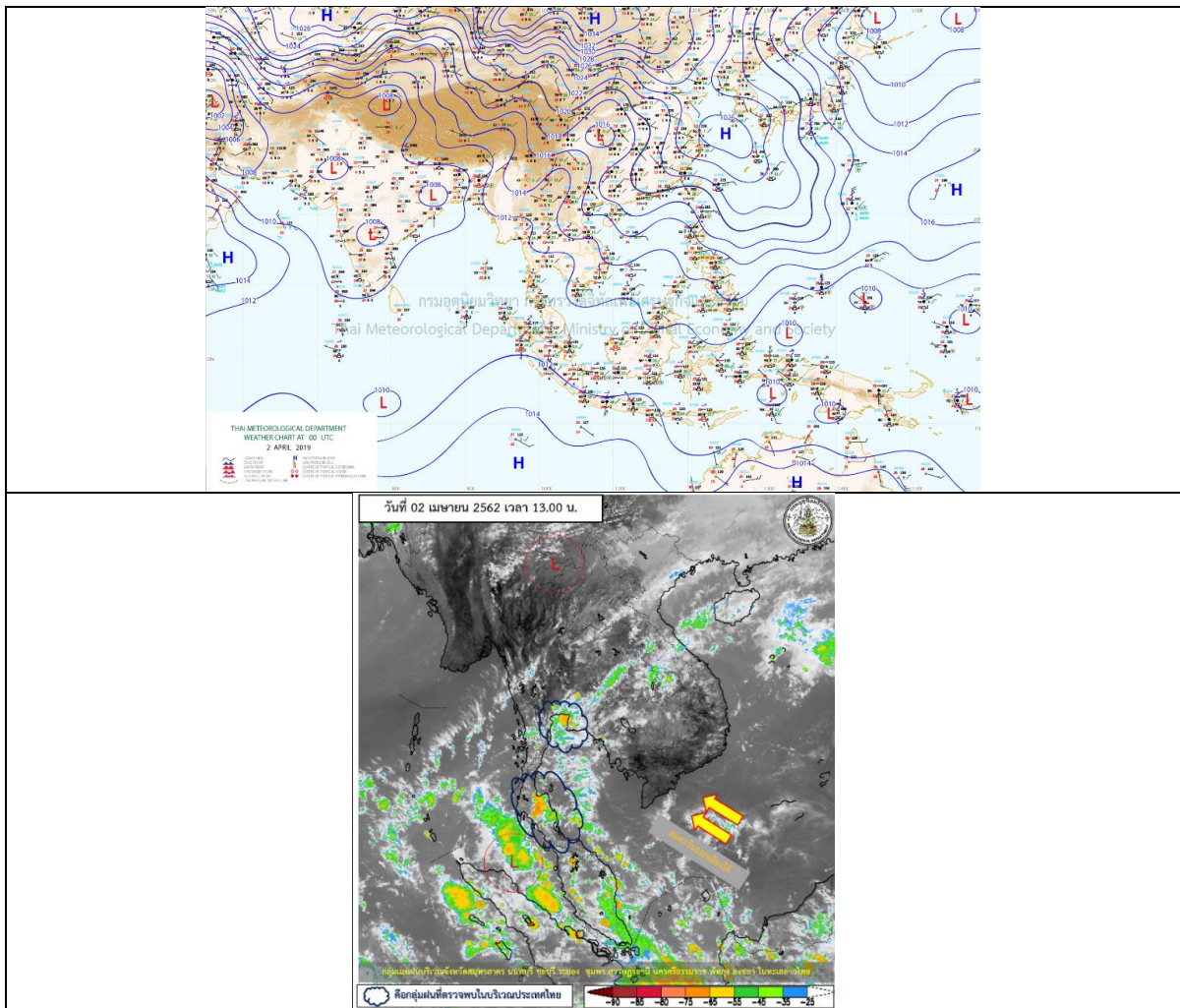
## รายงานสถานการณ์น้ำและคาดการณ์น้ำในพื้นที่ ลุ่มน้ำโขง-ชี-มูล วันที่ 2 เมษายน 2562

### 1. พยากรณ์อากาศ

#### ตารางที่ 1 พยากรณ์อากาศ

ภาคตะวันออกเฉียงเหนือ	<p>อากาศร้อนในตอนกลางวัน โดยมีพายุฝนฟ้าคะนอง ร้อยละ 30 ของพื้นที่ กับมีลมกระโชกแรงและมีลูกเห็บตกบางแห่ง ส่วนมากบริเวณจังหวัดเลย หนองบัวลำภู ชัยภูมิ นครราชสีมา บุรีรัมย์ และสุรินทร์</p>
	อุณหภูมิต่ำสุด 23 - 25 องศาเซลเซียส
	อุณหภูมิสูงสุด 35 - 37 องศาเซลเซียส

ที่มา : [https://www.tmd.go.th/daily\\_forecast.php](https://www.tmd.go.th/daily_forecast.php)



รูปที่ 1 พยากรณ์อากาศ วันที่ 2 เม.ย. 2562



## 2. สรุประดับน้ำรายวัน

ตารางที่ 2 สรุปสถานการณ์น้ำของพื้นที่ลุ่มน้ำโขง ชี มูล ประจำวันที่ 2-เม.ย.-62

หมายเหตุ: แนวโน้มพิจารณาจากระดับน้ำวันนี้และระดับน้ำคาดการณ์ล่วงหน้า 3 วัน

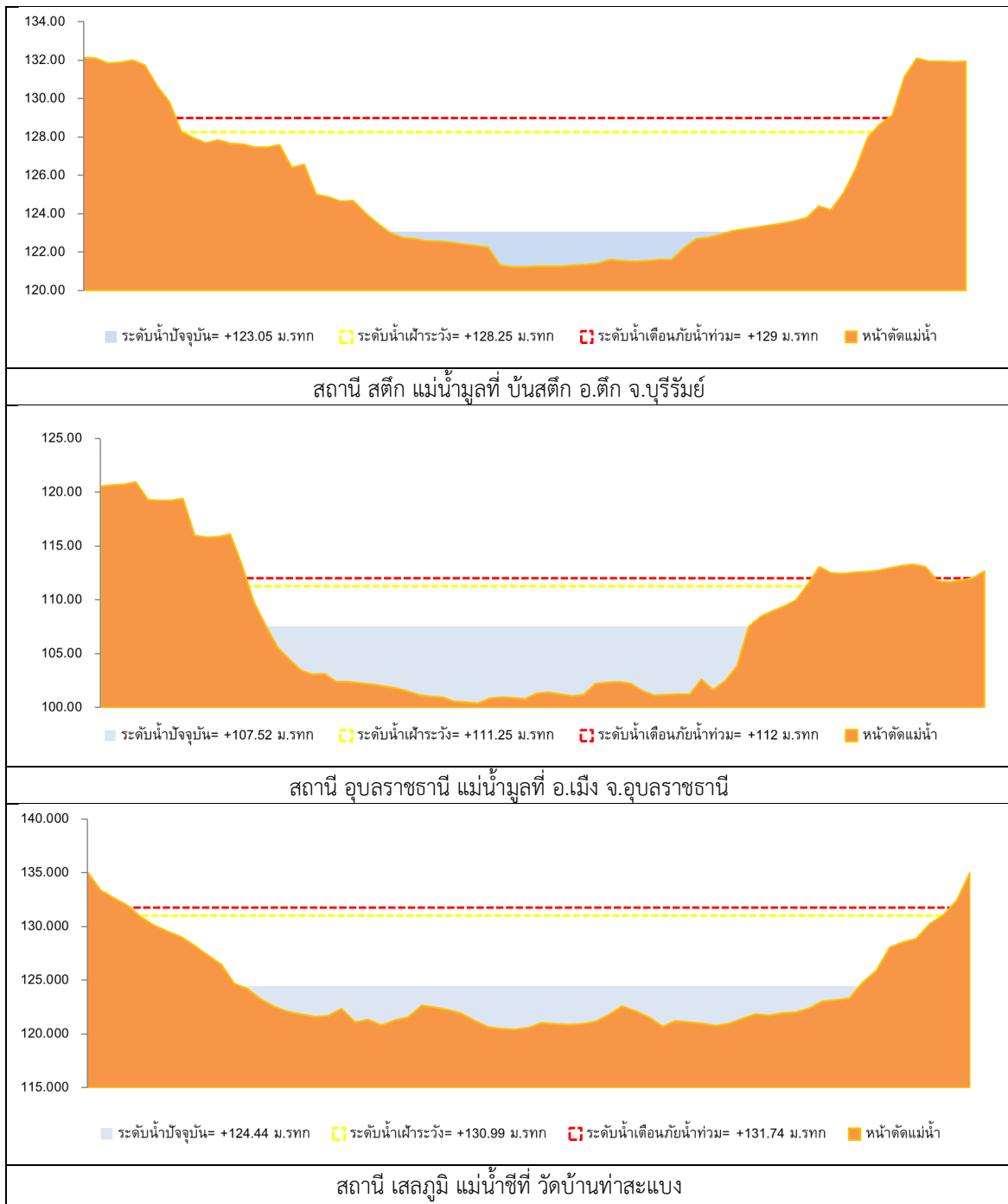
ลำดับที่	สถานี	ที่ตั้ง	ระดับน้ำติดต่อกัน (ม.รทก.)		ระดับน้ำตรวจวัด (ม.รทก.)							ระดับน้ำคาดการณ์ (ม.รทก.)				แนวโน้ม
			ค่า HI	ค่า HHI	27-มี.ค.-62	28-มี.ค.-62	29-มี.ค.-62	30-มี.ค.-62	31-มี.ค.-62	1-เม.ย.-62	2-เม.ย.-62	3-เม.ย.-62	4-เม.ย.-62	5-เม.ย.-62		
1	น้ำชี	บ้านม่วงลาด อ.เมือง จ.มหาสารคาม โกลล์สถานี E.66A	137.65	138.40	129.72	129.74	129.74	129.74	129.81	129.95	130.13	130.25	130.27	130.21	130.30	ไม่แน่ชัด
2	น้ำชี	กบภมทหขณะชัย โกลล์สถานี E.20A	121.25	122.00	114.76	114.84	114.84	114.86	114.87	114.87	114.84	114.84	113.24	113.09	113.53	ลดลงจากนี้เพิ่มขึ้น
3	น้ำชี	วัดบ้านท่าสะแบง โกลล์สถานี E.18	130.99	131.74	123.03	123.09	123.14	123.15	123.15	123.03	123.03	123.23	123.40	123.39	123.38	เพิ่มขึ้นจากนี้ลดลง
4	น้ำชี	อ.โคกสูงพิสัย โกลล์สถานี E.91	148.95	149.70	139.49	139.49	139.48	139.47	139.47	139.47	139.47	139.48	139.40	139.53	139.69	ลดลงจากนี้เพิ่มขึ้น
5	น้ำมูล	บ้านสตึก อ.สตึก จ.บุรีรัมย์ โกลล์สถานี M.6A	128.25	129.00	123.00	123.00	123.00	123.00	123.00	123.00	123.00	123.00	123.58	123.01	122.90	เพิ่มขึ้นจากนี้ลดลง
6	น้ำมูล	อ.เมือง จ.อุบลราชธานี โกลล์สถานี M.7	111.25	112.00	106.53	106.51	106.48	106.46	106.45	106.45	106.42	106.42	106.45	106.35	106.19	เพิ่มขึ้นจากนี้ลดลง

หมายเหตุ : HI ระดับน้ำสูงสุดอยู่ในเกณฑ์เฝ้าระวัง

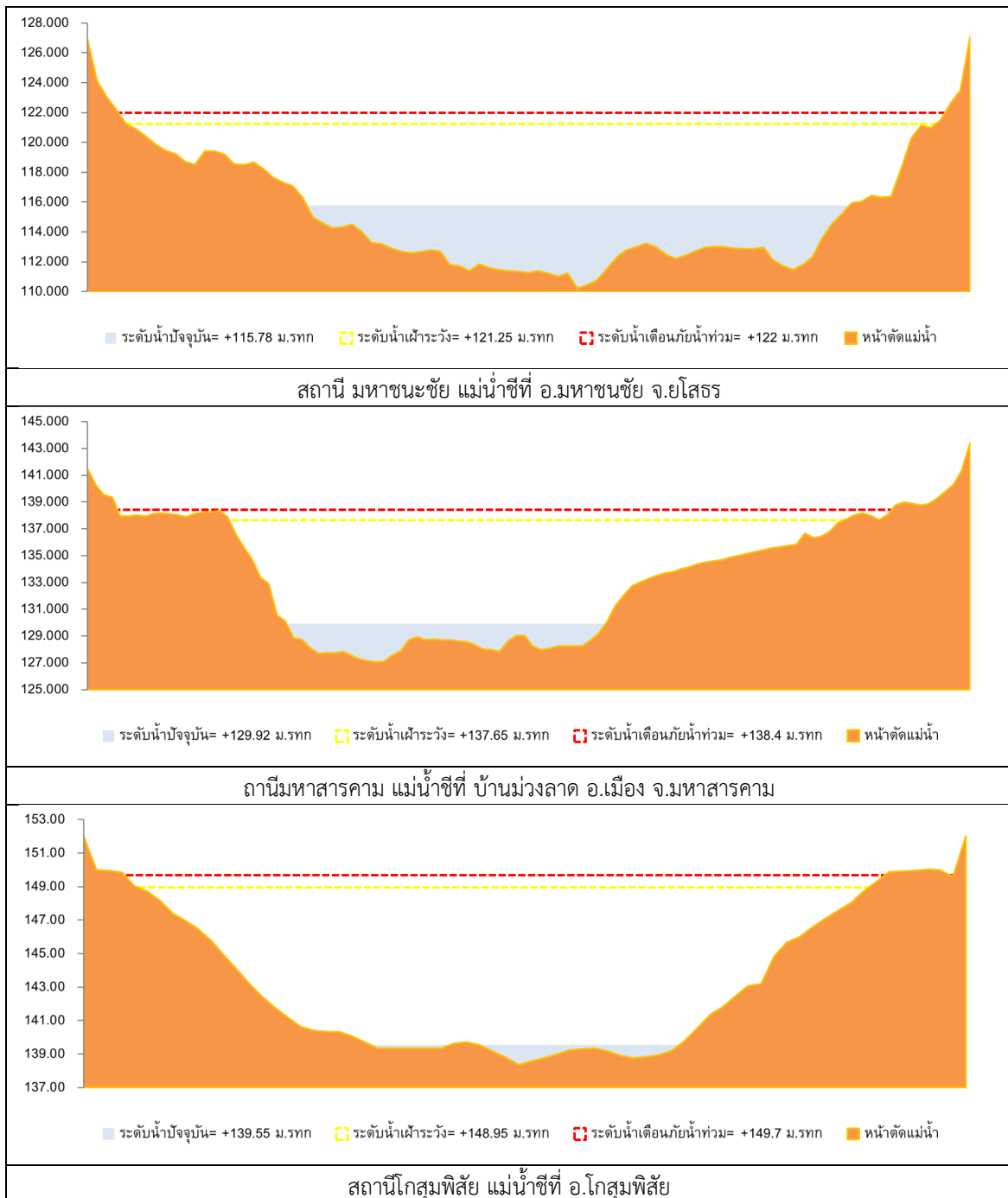
- HHI ระดับน้ำสูงสุดอยู่ในเกณฑ์วิกฤติ



## 2.1 ระดับน้ำในลำน้ำ



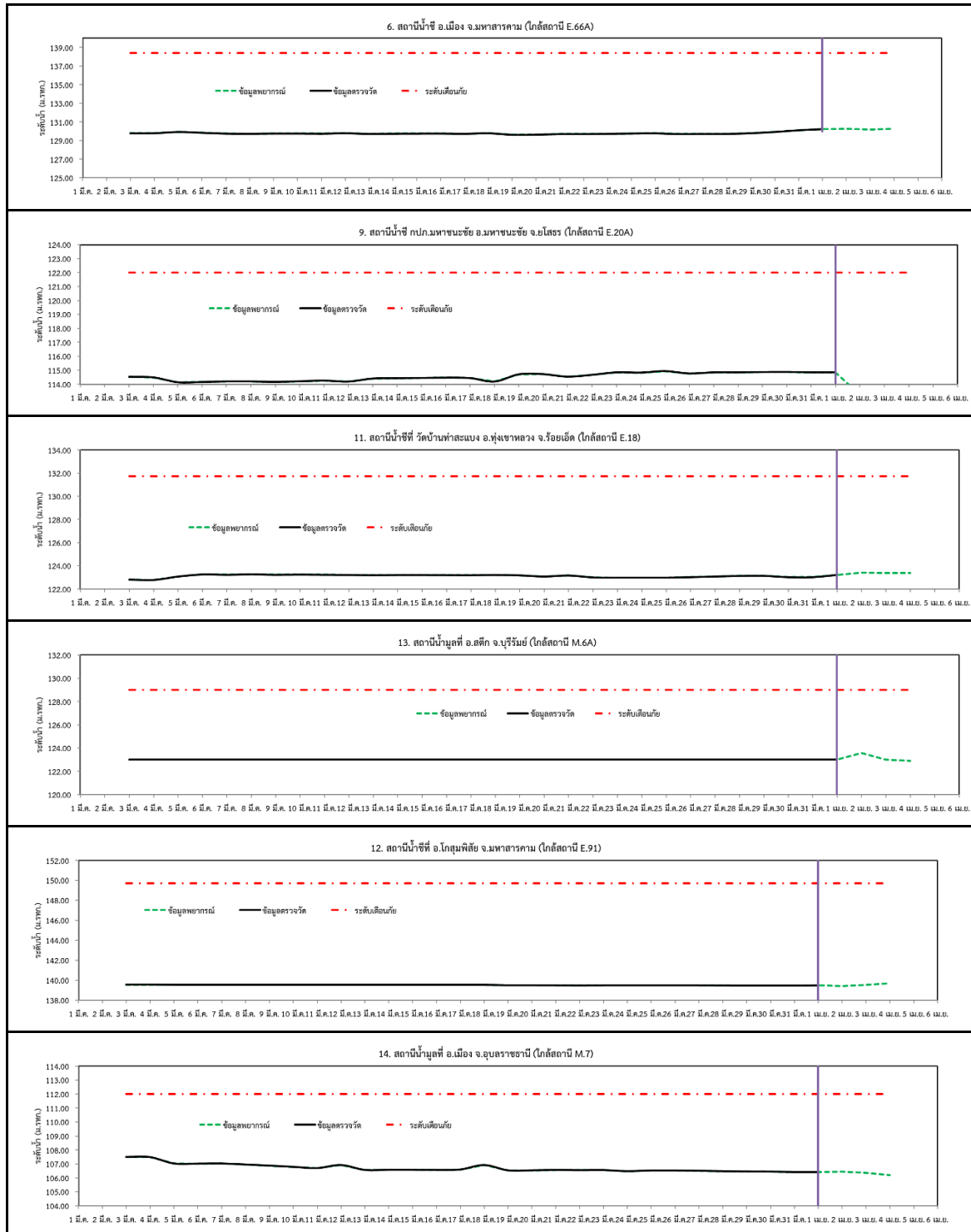
รูปที่ 2 กราฟระดับน้ำในลำน้ำ



รูปที่ 2 กราฟระดับน้ำในลำน้ำ (ต่อ)



### 3. ผลการวิเคราะห์สถานการณ์น้ำ



รูปที่ 3 กราฟระดับน้ำย้อนหลัง 30 วัน และค่าพยากรณ์



#### 4. สรุปสถานการณ์ ระดับน้ำอยู่ในเกณฑ์ปกติ