

รายงานสถานการณ์น้ำลุ่มน้ำยมและน่าน

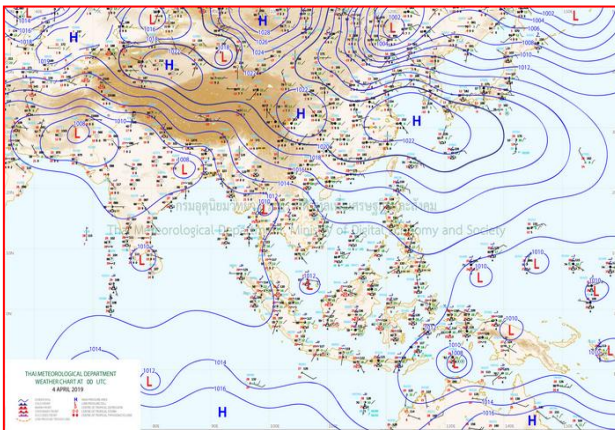
วันที่ 4 เมษายน 2562

1) สภาพภูมิอากาศ

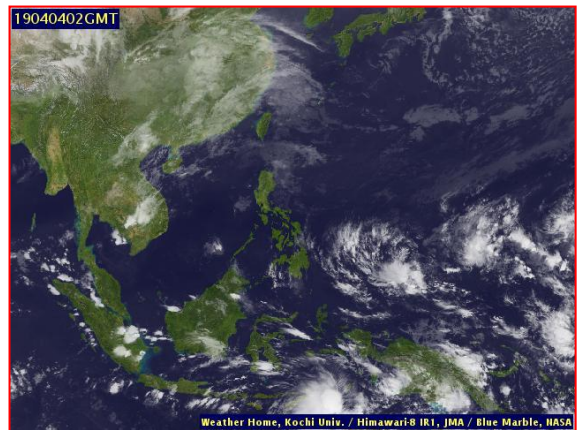
ลักษณะอากาศทั่วไป (ที่มา: กรมอุตุนิยมวิทยา)

พยากรณ์อากาศ 24 ชั่วโมงข้างหน้า ประเทศไทยตอนบนมีอากาศร้อนโดยทั่วไป กับมีอากาศร้อนจัดเป็นบางพื้นที่ในภาคเหนือ และยังคงมีฝนฟ้าคะนองกับลมกระโชกแรงบางแห่ง บริเวณภาคเหนือตอนล่าง ภาคตะวันออกเฉียงเหนือ ภาคตะวันออก และภาคกลาง ขอให้ประชาชนบริเวณดังกล่าวระวังอันตรายจากฝนฟ้าคะนองและลมกระโชกแรง โดยหลีกเลี่ยงการอยู่ในที่โล่งแจ้ง ใต้ต้นไม้ใหญ่ สิ่งปลูกสร้าง และป้ายโฆษณาที่ไม่แข็งแรง รวมถึงอันตรายจากฟ้าผ่า เกษตรกรควรเตรียมการป้องกันและระวังความเสียหายที่จะเกิดต่อผลผลิตทางการเกษตรไว้ด้วย สำหรับภาคใต้มีฝนฟ้าคะนองและมีลมกระโชกแรงบางแห่ง ขอให้ประชาชนบริเวณภาคใต้ระวังอันตรายจากลมกระโชกแรงไว้ด้วย

อากาศร้อนถึงร้อนจัดในตอนกลางวัน โดยมีฝนฟ้าคะนอง ร้อยละ 10 ของพื้นที่ กับมีลมกระโชกแรง ส่วนมากบริเวณจังหวัดตาก กำแพงเพชร พิจิตร เพชรบูรณ์ และพิษณุโลก อุณหภูมิต่ำสุด 18-26 องศาเซลเซียส อุณหภูมิสูงสุด 37-41 องศาเซลเซียส ผลคาดการณ์ปริมาณน้ำฝนล่วงหน้า 1-7 วัน อากาศร้อนถึงร้อนจัดบางพื้นที่ ตลอดช่วง ในช่วงวันที่ 3 - 4 เม.ย. 62 โดยมีฝนฟ้าคะนองร้อยละ 10-20 ของพื้นที่ กับมีลมกระโชกแรง ส่วนมากบริเวณทางด้านตะวันออกและทางตอนล่างของภาค ส่วนในช่วงวันที่ 5 - 9 เม.ย. 62 โดยมีฝนฟ้าคะนองร้อยละ 10 ของพื้นที่ อุณหภูมิต่ำสุด 17-25 องศาเซลเซียส อุณหภูมิสูงสุด 35-40 องศาเซลเซียส



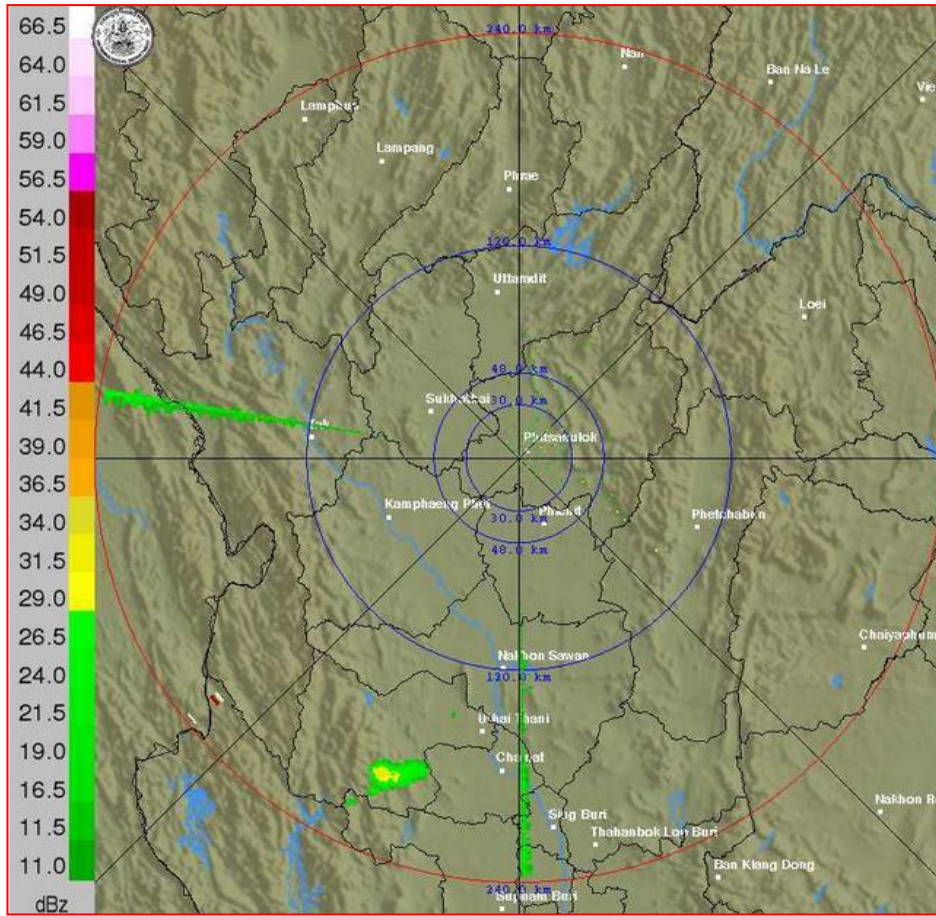
แผนที่อากาศ วันที่ 4 เม.ย. 2562 เวลา 07.00 น.



ภาพถ่ายจากดาวเทียม วันที่ 4 เม.ย. 2562

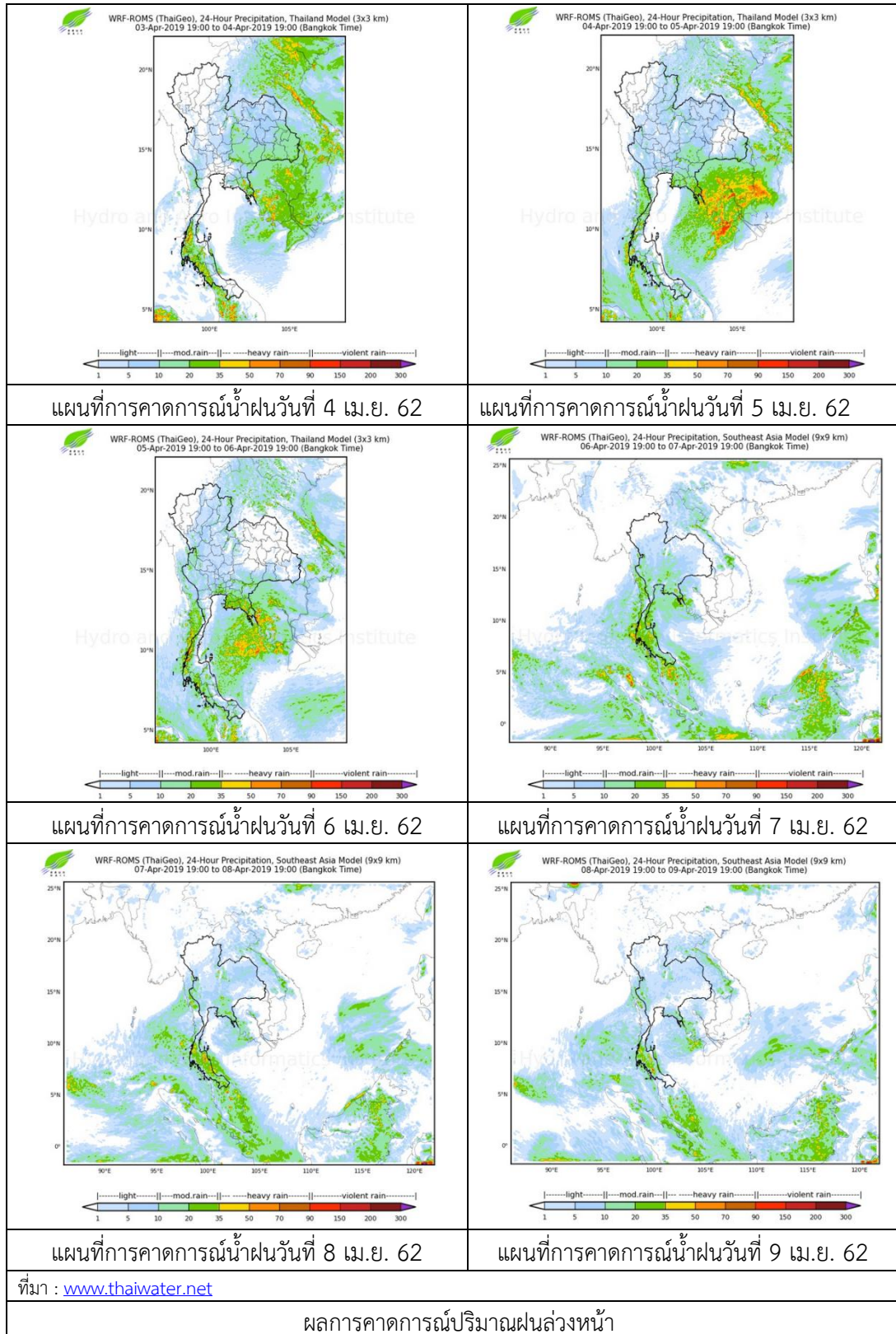
2) สถานการณ์ฝน

จากข้อมูลสถานการณ์ฝนในพื้นที่ลุ่มน้ำยมและน่านของวันที่ 4 เมษายน 2562 จากกรมทรัพยากรน้ำ กรมอุตุนิยมวิทยา กรมชลประทาน และสถาบันสารสนเทศทรัพยากรน้ำและการเกษตร (องค์การมหาชน) พบว่าไม่มีปริมาณฝนตกในพื้นที่ลุ่มน้ำยมและน่าน



ภาพเรดาร์ตรวจอากาศ “พิชญ์โลก” ณ วันที่ 4 เมษายน 2562 (ที่มา : กรมอุตุนิยมวิทยา)

สถานการณ์น้ำฝน



3) ข้อมูลปริมาณน้ำในลำน้ำ

ปัจจุบันสถานการณ์น้ำในลุ่มน้ำยมอยู่ในภาวะเฝ้าระวังน้ำแล้ง ระดับน้ำในลำน้ำส่วนใหญ่มีแนวโน้มทรงตัวและสถานการณ์น้ำในลำน้ำน่านอยู่ในภาวะปกติ ระดับน้ำในลำน้ำส่วนใหญ่มีแนวโน้มทรงตัว

สถานการณ์น้ำท่า (4 – 8 เม.ย. 2562 ที่มา: กรมชลประทาน)

สถานี	แม่น้ำ	อำเภอ	จังหวัด	ระดับตลิ่ง	อาทิตย์	จันทร์	อังคาร	พุธ	พฤหัสบดี
				ปริมาณน้ำ (ลบ.ม./วิ.)	4 เม.ย.	5 เม.ย.	6 เม.ย.	7 เม.ย.	8 เม.ย.
Y.14	ยม	ศรีสัชชนาลัย	สุโขทัย	12.00	0.48	0.36	0.35	0.35	0.35
				2,319	***	***	***	***	***
Y.16	ยม	บางระกำ	พิษณุโลก	7.00	0.43	0.43	0.43	0.43	0.43
				207.0	***	***	***	***	***
Y.5	ยม	โพทะเล	พิจิตร	8.25	2.46	2.35	2.33	2.31	2.30
				652	***	***	***	***	***
N.60	น่าน	ตรอน	อุตรดิตถ์	9.70	1.54	1.17	1.67	1.15	1.23
				2,055	266.60	233.80	279.10	232.20	238.90
N.27A	น่าน	พรหม พิราม	พิษณุโลก	9.17	2.10	1.84	2.11	1.70	1.61
				476	199.50	185.70	200.00	178.60	174.20
N.7A	น่าน	บางมูลนาก	พิจิตร	10.78	2.57	2.70	2.59	2.64	2.57
				1,152	185.20	194.00	186.60	189.90	185.20

*** ยังไม่ได้รับรายงาน



สถานีสะพานพระเมเีย อ.เมือง จ.สุโขทัย
(ลุ่มน้ำยม)



สถานีสะพานเฉลิมพระเกียรติ อ.บางมูลนาก จ.พิจิตร
(ลุ่มน้ำน่าน)

ปริมาณน้ำในลำน้ำในพื้นที่ลุ่มน้ำยมและน่าน

4) สรุป

- สถานการณ์น้ำในลำน้ำยมอยู่ในภาวะเฝ้าระวังน้ำแล้ง ระดับน้ำในลำน้ำส่วนใหญ่มีแนวโน้มทรงตัว
- สถานการณ์น้ำในลุ่มน้ำน่านอยู่ในภาวะปกติ (ระดับน้ำต่ำกว่าระดับตลิ่งต่ำสุด) ระดับน้ำในลำน้ำส่วนใหญ่มีแนวโน้มทรงตัว