

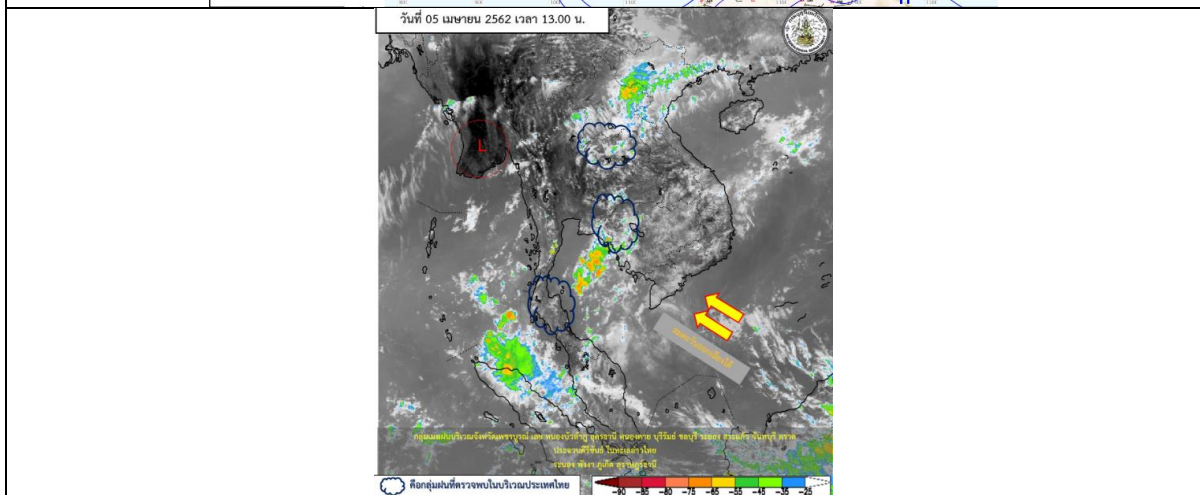
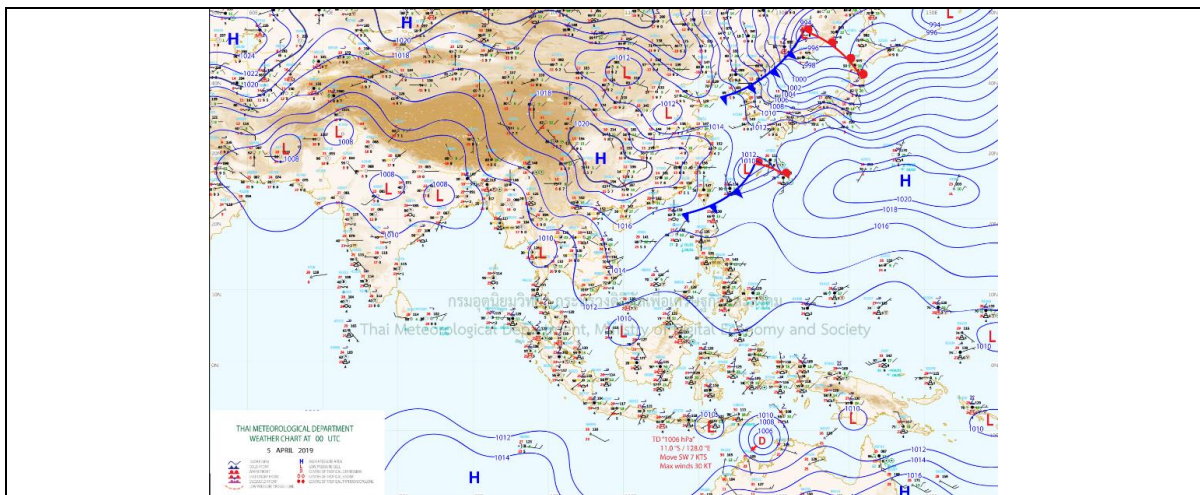
รายงานสถานการณ์น้ำและคาดการณ์น้ำในพื้นที่ ลุ่มน้ำโขง-ชี-มูล วันที่ 5 เมษายน 2562

1. พยากรณ์อากาศ

ตารางที่ 1 พยากรณ์อากาศ

ภาคตะวันออกเฉียงเหนือ	อากาศร้อนในตอนกลางวัน โดยมีฝนฟ้าคะนอง ร้อยละ 20 ของพื้นที่ กับมีลมกระโชกแรง ส่วนมากบริเวณจังหวัดเลย หนองบัวลำภู อุดรธานี หนองคาย บึงกาฬ สกลนคร นครพนม ชัยภูมิ ขอนแก่น นครราชสีมา บุรีรัมย์ และสุรินทร์ อุณหภูมิต่ำ อุณหภูมิต่ำสุด 23 - 26 องศาเซลเซียส อุณหภูมิสูงสุด 35 - 38 องศาเซลเซียส
-----------------------	--

ที่มา : https://www.tmd.go.th/daily_forecast.php



รูปที่ 1 พยากรณ์อากาศ วันที่ 5 เม.ย. 2562



2. สรุประดับน้ำรายวัน

ตารางที่ 2 สรุปสถานการณ์น้ำของพื้นที่ลุ่มน้ำโขง ชี มูล ประจำวันที่ 5-เม.ย.-62

หมายเหตุ: แนวโน้มพิจารณาจากระดับน้ำวันนี้และระดับน้ำคาดการณ์ล่วงหน้า 3 วัน

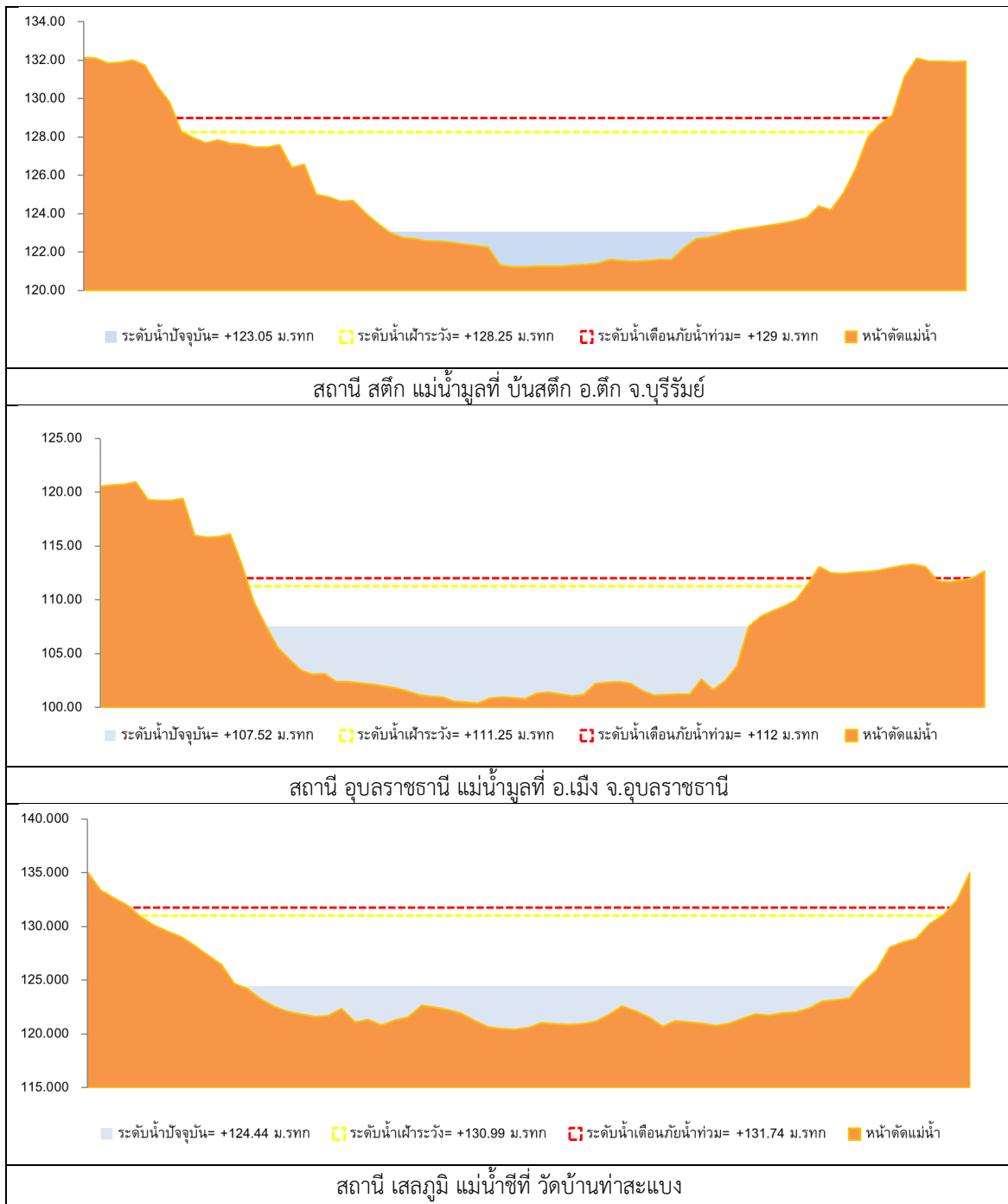
ลำดับที่	ลำน้ำ	ที่ตั้ง	ระดับน้ำเตือนภัย (ม.รทก.)		ระดับน้ำตรวจวัด (ม.รทก.)						ระดับน้ำคาดการณ์ (ม.รทก.)			แนวโน้ม	
			ค่า HI	ค่า H/HI	31-มี.ค.-62	30-มี.ค.-62	1-เม.ย.-62	2-เม.ย.-62	3-เม.ย.-62	4-เม.ย.-62	5-เม.ย.-62	6-เม.ย.-62	7-เม.ย.-62		8-เม.ย.-62
1	น้ำชี	บ้านม่วงสาด อ.เมือง จ.มหาสารคาม โกลีตถานี E.66A	137.65	138.40	129.81	129.95	130.13	130.25	130.15	129.96	129.83	129.78	129.70	129.79	ลดลงจากนั้นเพิ่มขึ้น
2	น้ำชี	กบภมพนาชะชัย โกลีตถานี E.20A	121.25	122.00	114.86	114.87	114.84	114.84	114.83	114.83	114.88	113.18	113.05	113.51	ลดลงจากนั้นเพิ่มขึ้น
3	น้ำชี	วัดบ้านท่าสะแก โกลีตถานี E.18	130.99	131.74	123.15	123.03	123.03	123.23	123.67	123.79	123.75	123.68	123.64	123.68	ลดลงจากนั้นเพิ่มขึ้น
4	น้ำชี	อ.โกสุมพิสัย โกลีตถานี E.91	148.95	149.70	139.47	139.47	139.47	139.48	139.45	139.45	139.47	139.40	139.51	139.67	ลดลงจากนั้นเพิ่มขึ้น
5	น้ำมูล	บ้านสตึก อ.สตึก จ.บุรีรัมย์ โกลีตถานี M.6A	128.25	129.00	123.00	123.00	123.00	123.00	123.00	123.00	123.00	123.60	123.02	122.91	เพิ่มขึ้นจากนั้นลดลง
6	น้ำมูล	อ.เมือง จ.อุบลราชธานี โกลีตถานี M.7	111.25	112.00	106.46	106.45	106.42	106.42	106.41	106.40	106.42	106.45	106.37	106.21	เพิ่มขึ้นจากนั้นลดลง

หมายเหตุ: - HI ระดับน้ำสูงอยู่ในเกณฑ์เฝ้าระวัง

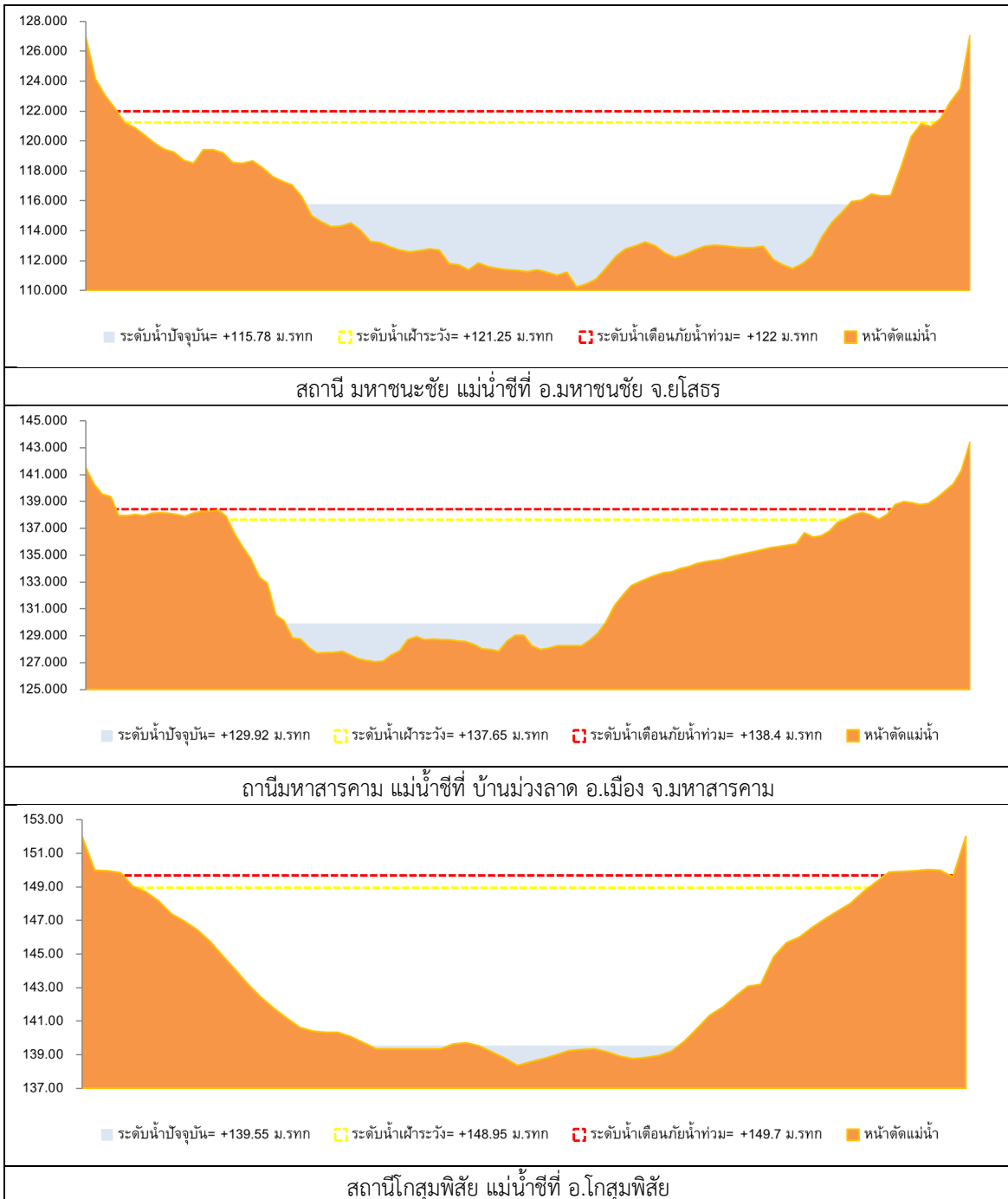
- H/HI ระดับน้ำสูงอยู่ในเกณฑ์วิกฤติ



2.1 ระดับน้ำในลำน้ำ



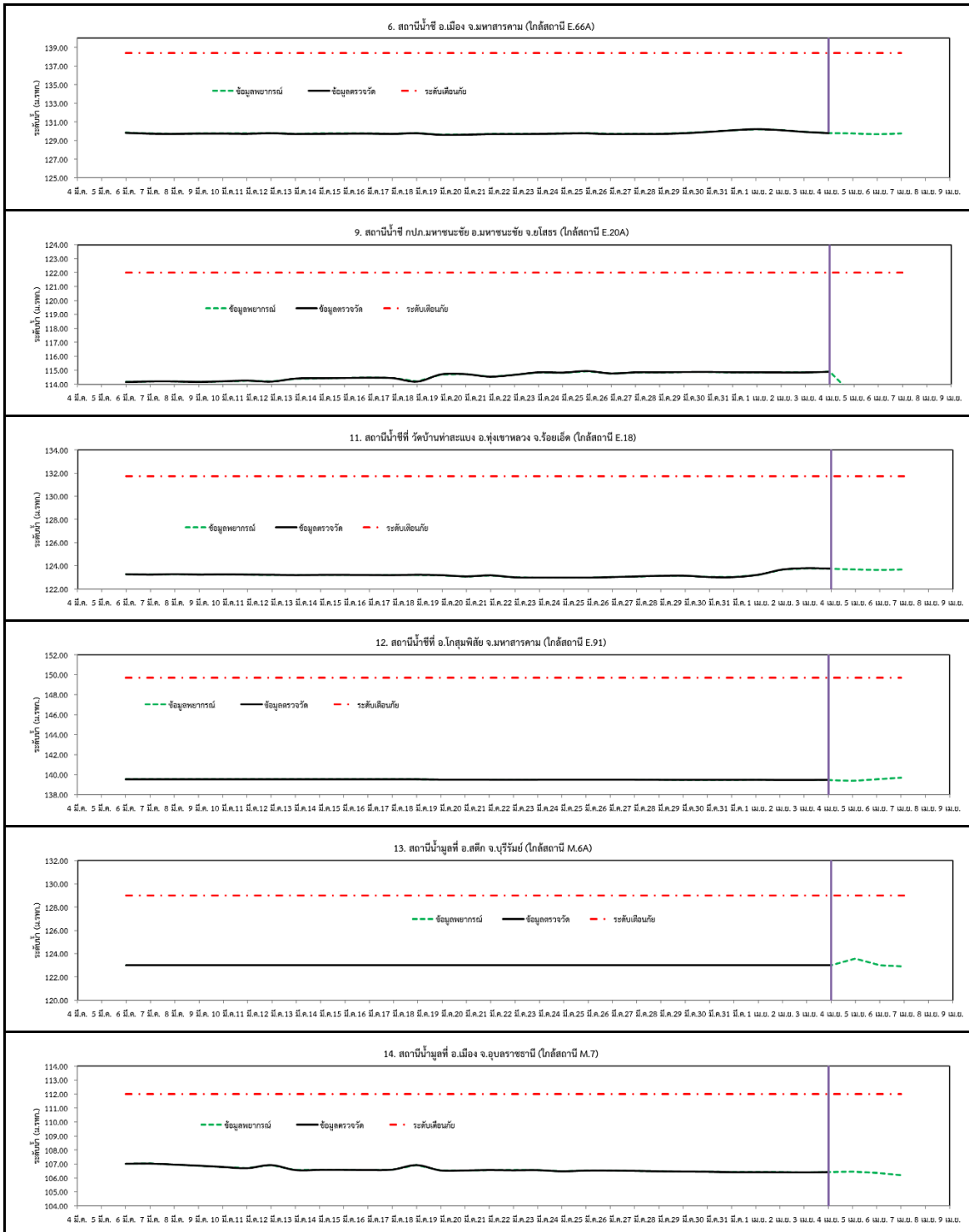
รูปที่ 2 กราฟระดับน้ำในลำน้ำ



รูปที่ 2 กราฟระดับน้ำในลำน้ำ (ต่อ)



3. ผลการวิเคราะห์สถานการณ์น้ำ



รูปที่ 3 กราฟระดับน้ำย้อนหลัง 30 วัน และค่าพยากรณ์



4. สรุปสถานการณ์ ระดับน้ำอยู่ในเกณฑ์ปกติ