

รายงานสถานการณ์น้ำลุ่มน้ำยมและน่าน

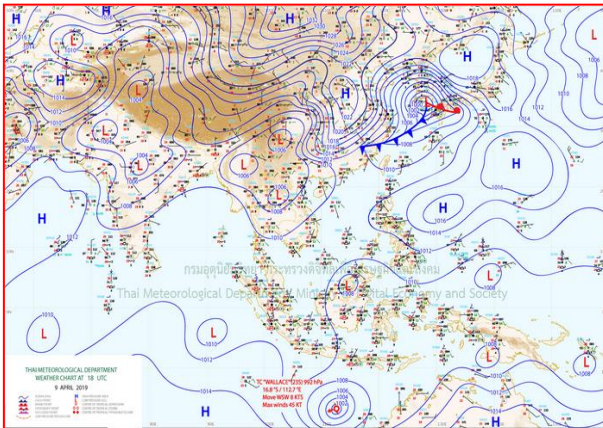
วันที่ 10 เมษายน 2562

1) สภาพภูมิอากาศ

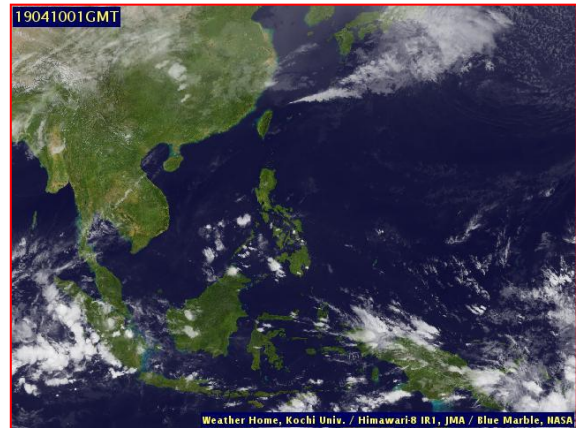
ลักษณะอากาศทั่วไป (ที่มา: กรมอุตุนิยมวิทยา)

พยากรณ์อากาศ 24 ชั่วโมงข้างหน้า ประเทศไทยตอนบนมีอากาศร้อนโดยทั่วไปกับมีอากาศร้อนจัดบริเวณภาคเหนือ ภาคตะวันออกเฉียงเหนือ และภาคกลาง โดยมีฝนฟ้าคะนองบางแห่งในภาคเหนือตอนล่าง ภาคตะวันออกเฉียงเหนือตอนล่าง ภาคตะวันออก ภาคกลาง และภาคใต้ ขอให้ประชาชนบริเวณประเทศไทยตอนบนดูแลสุขภาพเนื่องจากสภาพอากาศร้อนในระยะนี้ไว้ด้วย

อากาศร้อนถึงร้อนจัดในตอนกลางวัน โดยมีฝนฟ้าคะนอง ร้อยละ 10 ของพื้นที่ ส่วนมากบริเวณจังหวัดกำแพงเพชร พิษณุโลก พิจิตร และเพชรบูรณ์ อุณหภูมิต่ำสุด 21-26 องศาเซลเซียส อุณหภูมิสูงสุด 38-42 องศาเซลเซียส **ผลคาดการณ์ปริมาณน้ำฝนล่วงหน้า 1-7 วัน** ในช่วงวันที่ 9 - 13 เม.ย. 62 มีอากาศร้อนถึงร้อนจัดบางพื้นที่ หลังจากนั้นในช่วงวันที่ 14 - 15 เม.ย. 62 มีฝนฟ้าคะนองร้อยละ 10 ของพื้นที่ กับมีลมกระโชกแรงส่วนมากทางตอนล่างของภาค อุณหภูมิต่ำสุด 21-26 องศาเซลเซียส อุณหภูมิสูงสุด 35-42 องศาเซลเซียส



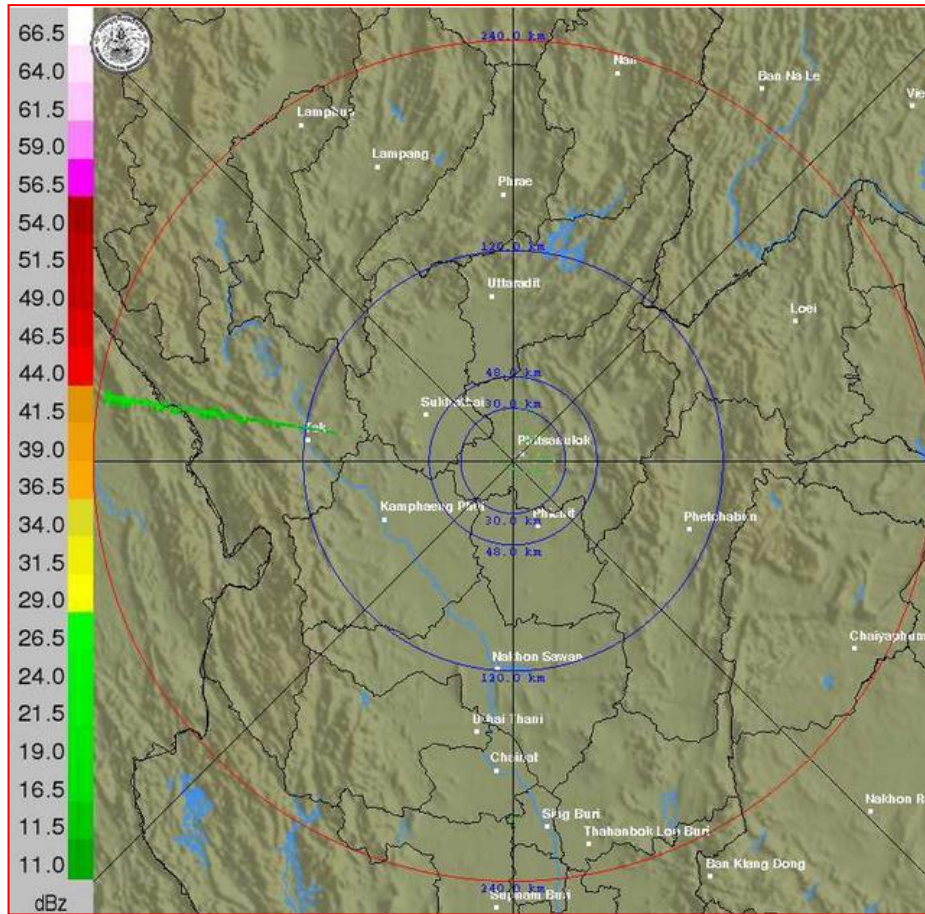
แผนที่อากาศ วันที่ 10 เม.ย. 2562 เวลา 07.00 น.



ภาพถ่ายจากดาวเทียม วันที่ 10 เม.ย. 2562

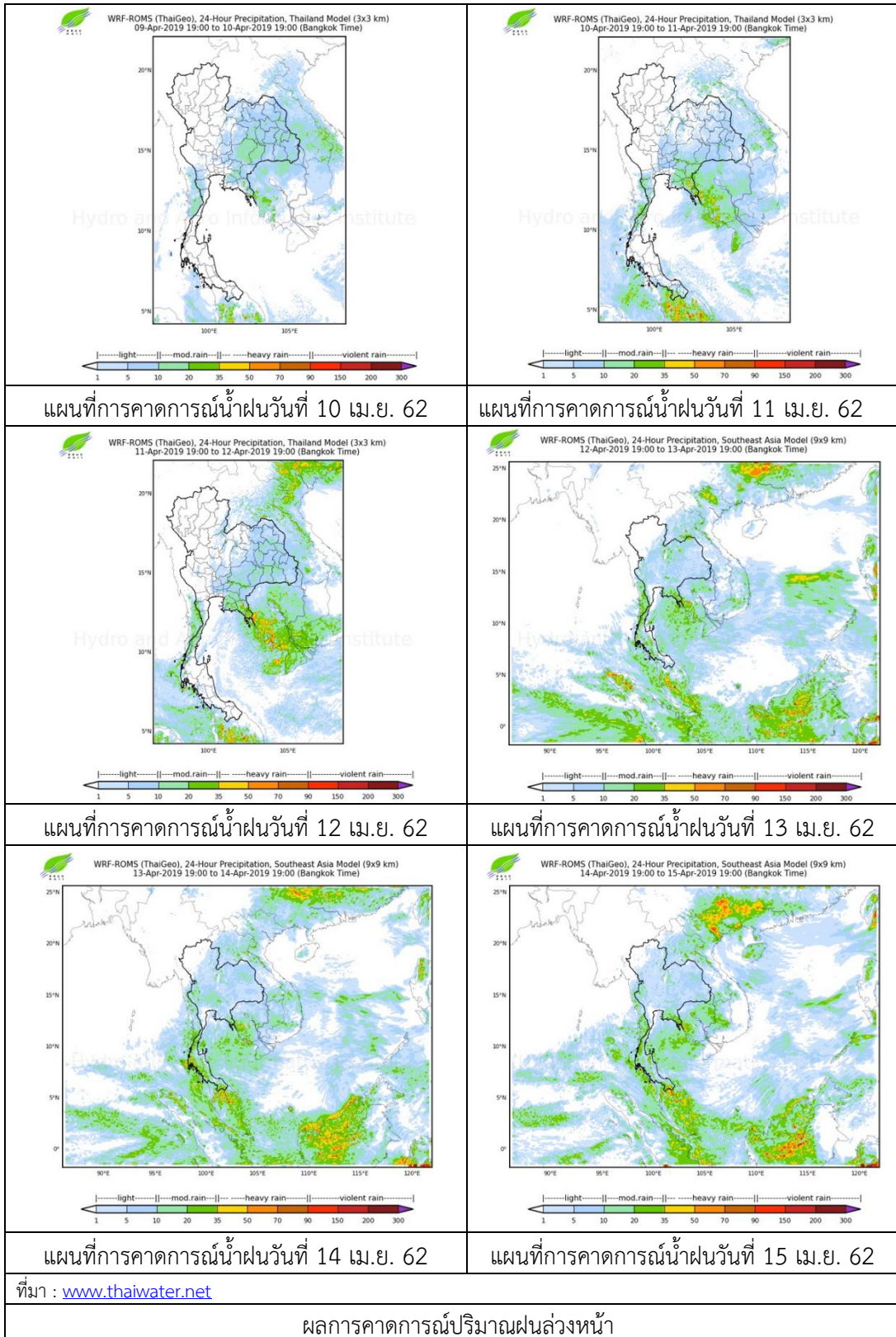
2) สถานการณ์ฝน

จากข้อมูลสถานการณ์ฝนในพื้นที่ลุ่มน้ำยมและน่านของวันที่ 10 เมษายน 2562 จากกรมทรัพยากรน้ำ กรมอุตุนิยมวิทยา กรมชลประทาน และสถาบันสารสนเทศทรัพยากรน้ำและการเกษตร (องค์การมหาชน) พบว่าไม่มีปริมาณฝนตกในพื้นที่ลุ่มน้ำยมและน่าน



ภาพเรดาร์ตรวจอากาศ “พิษณุโลก” ณ วันที่ 10 เมษายน 2562 (ที่มา : กรมอุตุนิยมวิทยา)

สถานการณ์น้ำฝน



3) ข้อมูลปริมาณน้ำในลำน้ำ

ปัจจุบันสถานการณ์น้ำในลุ่มน้ำยมอยู่ในภาวะเฝ้าระวังน้ำแล้ง ระดับน้ำในลำน้ำส่วนใหญ่มีแนวโน้มทรงตัวและสถานการณ์น้ำในลำน้ำน่านอยู่ในภาวะปกติ ระดับน้ำในลำน้ำส่วนใหญ่มีแนวโน้มทรงตัว

สถานการณ์น้ำท่า (6 – 10 เม.ย. 2562 ที่มา: กรมชลประทาน)

| สถานี | แม่น้ำ | อำเภอ | จังหวัด | ระดับตลิ่ง | เสาร์ | อาทิตย์ | จันทร์ | อังคาร | พุธ |
|-------|--------|---------------|-----------|--------------------------|------------|------------|------------|------------|-------------|
| | | | | ปริมาณน้ำ (ลบ.ม./วิ.) | 6 เม.ย. | 7 เม.ย. | 8 เม.ย. | 9 เม.ย. | 10 เม.ย. |
| Y.14 | ยม | ศรีสัชชนาลัย | สุโขทัย | 12.00 | 0.35 | 0.34 | 0.34 | 0.34 | 0.34 |
| | | | | 2,319 | *** | *** | *** | *** | *** |
| Y.16 | ยม | บางระกำ | พิษณุโลก | 7.00 | 0.43 | 0.43 | 0.43 | 0.43 | 0.43 |
| | | | | 207.0 | *** | *** | *** | *** | *** |
| Y.5 | ยม | โพทะเล | พิจิตร | 8.25 | 2.27 | 2.27 | 2.22 | 2.17 | 2.13 |
| | | | | 652 | *** | *** | *** | *** | *** |
| N.60 | น่าน | ตรอน | อุตรดิตถ์ | 9.70 | 1.35 | 1.18 | 1.22 | 1.12 | 1.20 |
| | | | | 2,055 | 249.30 | 234.70 | 238.00 | 229.70 | 236.40 |
| N.27A | น่าน | พรหม พิราม | พิษณุโลก | 9.17 | 1.56 | 1.65 | 1.64 | 1.67 | 1.70 |
| | | | | 476 | 168.40 | 176.10 | 175.60 | 177.10 | 178.60 |
| N.7A | น่าน | บางมูลนาก | พิจิตร | 10.78 | 2.30 | 2.27 | 2.21 | 2.22 | 2.26 |
| | | | | 1,152 | 168.10 | 166.30 | 162.80 | 163.40 | 165.70 |

*** ยังไม่ได้รับรายงาน



สถานีสะพานพระแม่ย่า อ.เมือง จ.สุโขทัย
(ลุ่มน้ำยม)



สถานีสะพานเฉลิมพระเกียรติ อ.บางมูลนาก จ.พิจิตร
(ลุ่มน้ำน่าน)

ปริมาณน้ำในลำน้ำในพื้นที่ลุ่มน้ำยมและน่าน

4) สรุป

- สถานการณ์น้ำในลำน้ำยมอยู่ในภาวะเฝ้าระวังน้ำแล้ง ระดับน้ำในลำน้ำส่วนใหญ่มีแนวโน้มทรงตัว
- สถานการณ์น้ำในลุ่มน้ำน่านอยู่ในภาวะปกติ (ระดับน้ำต่ำกว่าระดับตลิ่งต่ำสุด) ระดับน้ำในลำน้ำส่วนใหญ่มีแนวโน้มทรงตัว