

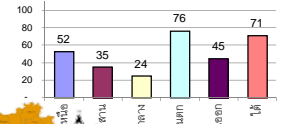
รายงานสรุปสภาพน้ำในอ่างเก็บน้ำขนาดใหญ่และขนาดกลาง

รายงานสถานการณ์ ณ วันที่ 9 เมษายน 2562

% ปริมาณน้ำรวมแต่ละภาคปัจจุบัน

ปริมาณน้ำในอ่างที่ใช้การได้ในสัปดาห์นี้ + มากกว่า / - น้อยกว่า สัปดาห์ก่อน 661.23 ล้าน ลบ.ม.

สรุปสถานการณ์ปริมาณน้ำในอ่างเก็บน้ำที่ใช้ในทุกกิจกรรมทั่วประเทศ มากกว่าปริมาณน้ำที่เหลือเข้าอ่าง เมื่อเทียบกับสัปดาห์ที่ผ่านมา ควรใช้น้ำอย่างระมัดระวัง



เปรียบเทียบปริมาณน้ำรวม
ประเทศไทยปัจจุบัน
ปี 62 และ ปี 61

วันที่ 9 เมษายน 2562 แห่งกัน

43,082 ล้าน ลบ.ม. หรือ เท่ากับ

61%

วันที่ 9 เมษายน 2561 แห่งกัน

46,851 ล้าน ลบ.ม. หรือ เท่ากัน

66%

ภาค	สถานการณ์ปริมาณน้ำในอ่าง				ปริมาณน้ำเปลี่ยนแปลง (ล้าน ม.³)	สถานะ
	ล้นอ่าง (แห่ง)	คงที่ (แห่ง)	เพิ่มขึ้น (แห่ง)	รวม (แห่ง)		
ภาคเหนือ	7	-	-	7	-249.00	ปริมาณน้ำในอ่างเก็บน้ำลดลง
ภาคตะวันออกเฉียงเหนือ	10	2	-	12	-62.00	ปริมาณน้ำในอ่างเก็บน้ำลดลง
ภาคกลาง	1	1	1	3	-16.00	ปริมาณน้ำในอ่างเก็บน้ำลดลง
ภาคตะวันตก	2	-	-	2	-274.00	ปริมาณน้ำในอ่างเก็บน้ำลดลง
ภาคตะวันออก	6	1	3	10	4.77	ปริมาณน้ำในอ่างเก็บน้ำเพิ่มขึ้น
ภาคใต้	3	1	-	4	-65.00	ปริมาณน้ำในอ่างเก็บน้ำลดลง
รวมทั้งประเทศ	29	5	4	38	-661.23	ปริมาณน้ำในอ่างเก็บน้ำลดลง

สรุปสถานการณ์ปริมาณน้ำในอ่างน้ำ

คงที่	5	อ่าง
ลดลง	29	อ่าง
เพิ่มขึ้น	4	อ่าง

ภาค อ่างเก็บน้ำ เชื่อม	ความจุ ที่ รอก. (ล้าน ม.³)	ปริมาณน้ำ ที่ใช้งานได้ (ล้าน ม.³)	ใช้การ ได้จริง (ล้าน ม.³)	ปริมาณน้ำรวม วันที่ 9 เมษายน 2561		ปัจจุบัน วันที่ 9 เมษายน 2562				สัปดาห์ก่อน วันที่ 3 เมษายน 2562				ปริมาณน้ำ + เพิ่มขึ้น - ลดลง (ล้าน ม.³)	สถานการณ์ ในอ่าง	
				%	%	ปริมาณน้ำรวม		ปริมาณน้ำใช้การได้จริง		ปริมาณน้ำรวม		ปริมาณน้ำใช้การได้จริง				
						ปริมาณน้ำ (ล้าน ม.³)	%	ปริมาณน้ำ (ล้าน ม.³)	%	ปริมาณน้ำ (ล้าน ม.³)	%	ปริมาณน้ำ (ล้าน ม.³)	%			
ภาคเหนือ (7)																
1	ภูมิพล (2)	13,462	3,800	9,662	8,171	61%	6,929	51%	3,129	23%	7038	52%	3,238	24%	-109.00	ลดลง
2	สิริกิติ์ (2)	9,510	2,850	6,660	5,819	61%	5,246	55%	2,396	25%	5337	56%	2,487	26%	-91.00	ลดลง
3	แม่จัน	265	12	253	185	70%	172	65%	160	60%	185	70%	173	65%	-13.00	ลดลง
4	แม่งาว	263	14	249	77	29%	91	35%	77	29%	94	36%	80	30%	-3.00	ลดลง
5	กัวลม	106	3	103	80	75%	57	54%	54	51%	61	58%	58	55%	-4.00	ลดลง
6	กัวคอง	170	6	164	100	59%	108	64%	102	60%	112	66%	106	62%	-4.00	ลดลง
7	แควน้อย	939	43	896	413	44%	325	35%	282	30%	350	37%	307	33%	-25.00	ลดลง
	แม่เม็ก	110	16	94	39	35%	37	34%	21	19%	38	35%	22	20%	-1.00	ลดลง
	รวมภาคเหนือ	34,85%	24,825	6,744	18,081	60%	12,966	52%	6,200	25%	13,215	53%	6,449	26%	-249.00	ลดลง
ภาคตะวันออกเฉียงเหนือ (12)																
8	ห้วยหลวง	136	7	129	64	47%	35	26%	28	21%	37	27%	30	22%	-2.00	ลดลง
9	น้ำจูน	520	45	475	292	56%	243	47%	198	38%	245	47%	200	38%	-2.00	ลดลง
10	น้ำพอง (2)	165	8	157	83	50%	81	49%	73	44%	83	50%	75	45%	-2.00	ลดลง
11	จุฬารัตน์ (2)	164	37	127	104	63%	79	48%	42	26%	79	48%	42	26%	-	คงที่
12	ลุมพินี (2)	2,431	581	1,850	1,171	48%	616	25%	35	1%	625	26%	44	2%	-9.00	ลดลง
13	ลำปาว	1,980	100	1,880	1,032	52%	549	28%	449	23%	581	29%	481	24%	-32.00	ลดลง
14	ลำตะคอง	314	22	292	165	53%	188	60%	166	53%	191	61%	169	54%	-3.00	ลดลง
15	ลำพระเพลิง	155	1	154	104	67%	43	28%	42	27%	49	32%	48	31%	-6.00	ลดลง
16	มูลขม	141	7	134	81	57%	52	37%	45	32%	53	38%	46	33%	-1.00	ลดลง
17	ลำแซะ	275	7	268	130	47%	118	43%	111	40%	121	44%	114	41%	-3.00	ลดลง
18	ลำน้ำรอง	121	3	118	66	55%	37	31%	34	28%	37	31%	34	28%	-	คงที่
19	สิรินธร (2)	1,966	831	1,135	1,135	58%	896	46%	65	3%	898	46%	67	3%	-2.00	ลดลง
	รวมภาคตะวันออกเฉียงเหนือ	11,80%	8,369	1,649	6,720	53%	2,937	35%	1,288	15%	2,999	36%	1,350	16%	-62.00	ลดลง
ภาคกลาง (3)																
20	ป่าสักชลสิทธิ์	960	3	957	396	41%	238	25%	235	24%	255	27%	252	26%	-17.00	ลดลง
21	ห้วยเสลา	160	17	143	89	56%	39	24%	22	14%	39	24%	22	14%	-	คงที่
22	กระเสียว	240	40	200	234	98%	55	23%	15	6%	54	23%	14	6%	1.00	เพิ่มขึ้น
	รวมภาคกลาง	1.92%	1,360	60	1,300	53%	332	24%	272	20%	348	26%	288	21%	-16.00	ลดลง
ภาคตะวันตก (2)																
23	ศรีนครินทร์ (2)	17,745	10,265	7,480	14,619	82%	14,704	83%	4,439	25%	14,835	84%	4,570	26%	-131.00	ลดลง
24	วชิราลงกรณ์ (2)	8,860	3,012	5,848	5,349	60%	5,589	63%	2,577	29%	5,732	65%	2,720	31%	-143.00	ลดลง
	รวมภาคตะวันตก	37.51%	26,605	13,277	13,328	75%	20,293	76%	7,016	26%	20,567	77%	7,290	27%	-274.00	ลดลง
ภาคตะวันออก (6+4)																
25	เขื่อนจุฬาภรณ์	224	5.00	219	97	43%	62	28%	57	25%	69	31%	64	29%	-7.00	ลดลง
26	คลองสิริกิติ์	420	30.00	390	164	39%	140	33%	110	26%	148	35%	118	28%	-8.00	ลดลง
27	บางพระ (3)	117	12.00	105	73	62%	57	49%	45	38%	58	50%	46	39%	-1.00	ลดลง
28	หนองปลาไหล (3)	164	13.75	150	134	82%	106	65%	92	56%	106	65%	92	56%	-	คงที่
29	ประแสร์ (3)	295	20.00	275	200	68%	154	52%	134	45%	158	54%	138	47%	-4.00	ลดลง
30	มาบประชัน (3)	17	0.72	16	10	59%	12	74%	12	70%	12	72%	11.20	67%	0.39	เพิ่มขึ้น
31	หนองค้อ (3)	21	1.00	20	10	45%	6	30%	5	25%	6	30%	5.44	25%	-0.05	ลดลง
32	ดอกทราย (3)	79	3.00	76	51	64%	39	49%	36	45%	6	8%	3.44	4%	32.53	เพิ่มขึ้น
33	คลองใหญ่ (3)	45	3.00	42	32	70%	29	64%	26	57%	28	62%	25.20	55%	0.90	เพิ่มขึ้น
34	เขื่อนดินทรจันฉลา	295	19.00	276	113	38%	141	48%	122	41%	150	51%	131.00	44%	-9.00	ลดลง
	รวมภาคตะวันออก	2.37%	1,678	107	1,570	53%	747	45%	639	38%	742	44%	635	38%	4.77	เพิ่มขึ้น
ภาคใต้ (4)																
35	แก่งกระจาน	710	65	645	318	45%	387	55%	322	45%	402	57%	337	47%	-15.00	ลดลง
36	ปราณบุรี	391	18	373	248	63%	253	65%	235	60%	253	65%	235	60%	-	คงที่
37	รัชชประภา (2)	5,639	1,352	4,287	4,078	72%	4,096	73%	2,744	49%	4,129	73%	2,777	49%	-33.00	ลดลง
38	บางลา (2)	1,454	276	1,178	1,327	91%	1,070	74%	794	55%	1,087	75%	811	56%	-17.00	ลดลง
	รวมภาคใต้	11.55%	8,194	1,711	6,483	73%	5,806	71%	4,095	50%	5,871	72%	4,160	51%	-65.00	ลดลง
	รวมทั้งประเทศ	100%(38)	71,031	23,548	47,482	66%	43,082	61%	19,510	27%	43,742	62%	20,172	28%	-661.23	ลดลง

ที่มาข้อมูล : ตารางสรุปสภาพน้ำในอ่างเก็บน้ำขนาดใหญ่ทั่วประเทศ และตารางสรุปสภาพน้ำในอ่างเก็บน้ำภาคตะวันออกเฉียงเหนือ กรมชลประทาน

หมายเหตุ :

- อ่างเก็บน้ำขนาดใหญ่ หมายถึง อ่างเก็บน้ำที่มีความจุตั้งแต่ 100 ล้าน ลบ.ม. ขึ้นไป
- เป็นอ่างเก็บน้ำอยู่ในความรับผิดชอบของการไฟฟ้าฝ่ายผลิตแห่งประเทศไทย(10) นอกนั้นอยู่ในความรับผิดชอบของกรมชลประทาน (28)
- เป็นอ่างเก็บน้ำขนาดกลางที่มีความสำคัญต่อการอุตสาหกรรมและการประมง ของลุ่มน้ำชายฝั่งทะเลตะวันออก
- ที่มา : กรมชลประทาน และการไฟฟ้าฝ่ายผลิตแห่งประเทศไทย
- จังหวัดที่มีอ่างเก็บน้ำขนาดใหญ่มีจำนวน 26 จังหวัด ไม่มี 50 จังหวัด

รศ. นายดิเรก สอนเกษมกิจของอ่าง



ศูนย์เขื่อน



ศูนย์ป้องกันกักตุนน้ำ กรมทรัพยากรน้ำ

ลำดับของเขื่อนตามความจุ

- ศรีนครินทร์
- ภูมิพล
- สิริกิติ์
- วชิราลงกรณ์
- รัชชประภา
- ลุมพินี
- สิรินธร
- บางลา
- ลำปาว
- ป่าสัก

ลำดับของเขื่อนตามปริมาณน้ำใช้การได้

- ภูมิพล
- ศรีนครินทร์
- สิริกิติ์
- วชิราลงกรณ์
- รัชชประภา
- ลำปาว
- ลุมพินี
- บางลา
- สิรินธร
- ป่าสัก