

# รายงานสถานการณ์น้ำลุ่มน้ำยมและน่าน

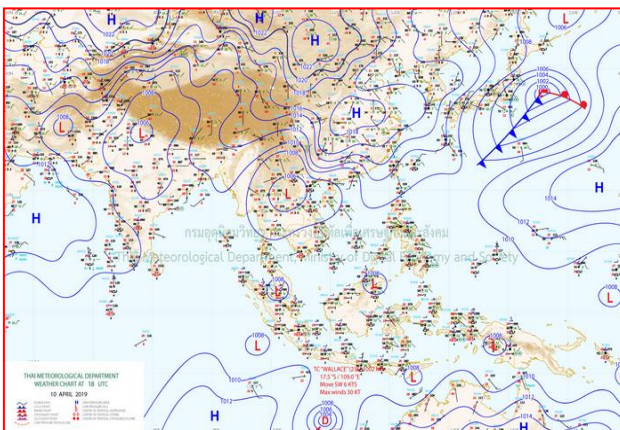
## วันที่ 11 เมษายน 2562

### 1) สภาพภูมิอากาศ

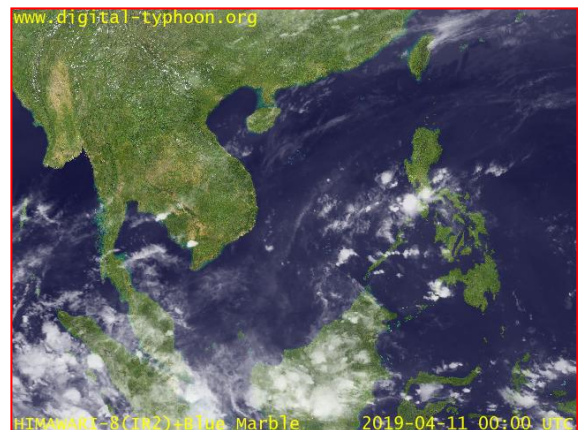
#### ลักษณะอากาศทั่วไป (ที่มา: กรมอุตุนิยมวิทยา)

พยากรณ์อากาศ 24 ชั่วโมงข้างหน้า ประเทศไทยตอนบนมีอากาศร้อนโดยทั่วไปกับมีอากาศร้อนจัดบริเวณภาคเหนือ ภาคตะวันออกเฉียงเหนือ และภาคกลาง โดยมีฝนฟ้าคะนองบางแห่งในภาคเหนือตอนล่าง ภาคตะวันออกเฉียงเหนือตอนล่าง ภาคตะวันออก ภาคกลาง และภาคใต้ ขอให้ประชาชนบริเวณประเทศไทยตอนบนดูแลสุขภาพเนื่องจากสภาพอากาศร้อนในระยะนี้ไว้ด้วย

อากาศร้อนถึงร้อนจัดในตอนกลางวัน โดยมีฝนฟ้าคะนองเล็กน้อย อุณหภูมิต่ำสุด 21-27 องศาเซลเซียส อุณหภูมิสูงสุด 38-42 องศาเซลเซียส ผลคาดการณ์ปริมาณน้ำฝนล่วงหน้า 1-7 วัน มีอากาศร้อนถึงร้อนจัดบางพื้นที่ ตลอดช่วง โดยในช่วงวันที่ 14 - 16 เม.ย. 62 มีพายุฝนฟ้าคะนองร้อยละ 10 ของพื้นที่ กับมีลมกระโชกแรง และลูกเห็บตกบางแห่งส่วนมากทางตอนล่างของภาค อุณหภูมิต่ำสุด 21-29 องศาเซลเซียส อุณหภูมิสูงสุด 37-42 องศาเซลเซียส



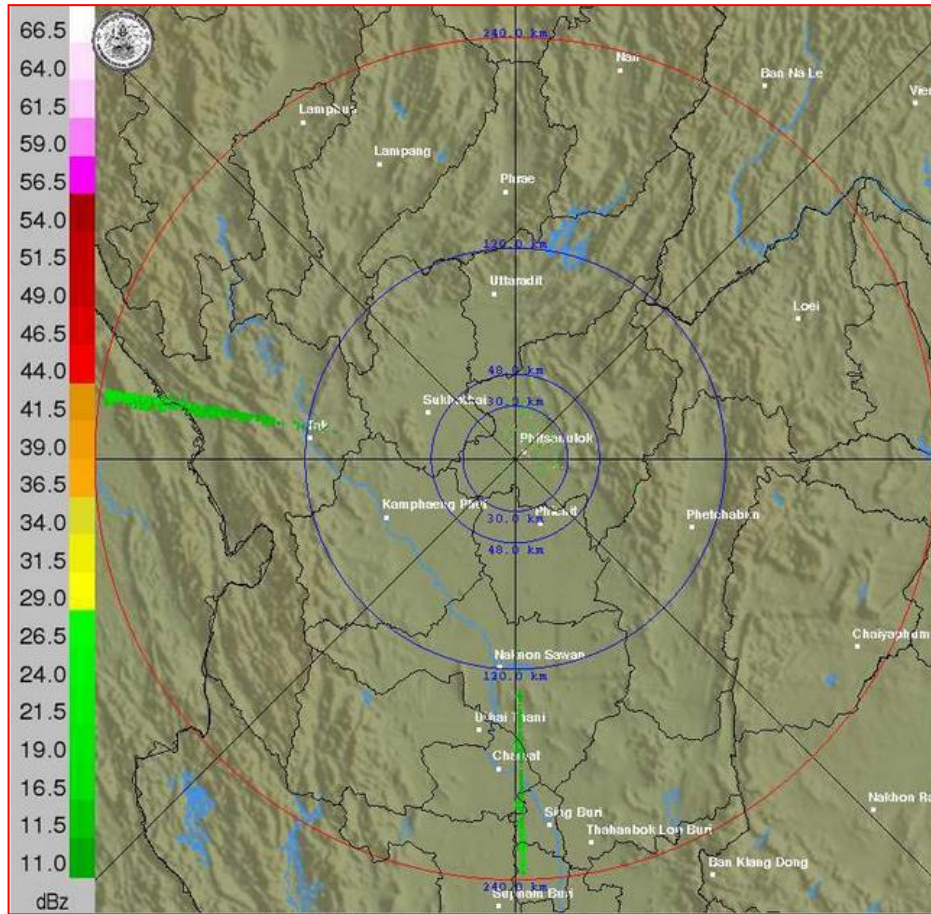
แผนที่อากาศ วันที่ 11 เม.ย. 2562 เวลา 07.00 น.



ภาพถ่ายจากดาวเทียม วันที่ 11 เม.ย. 2562

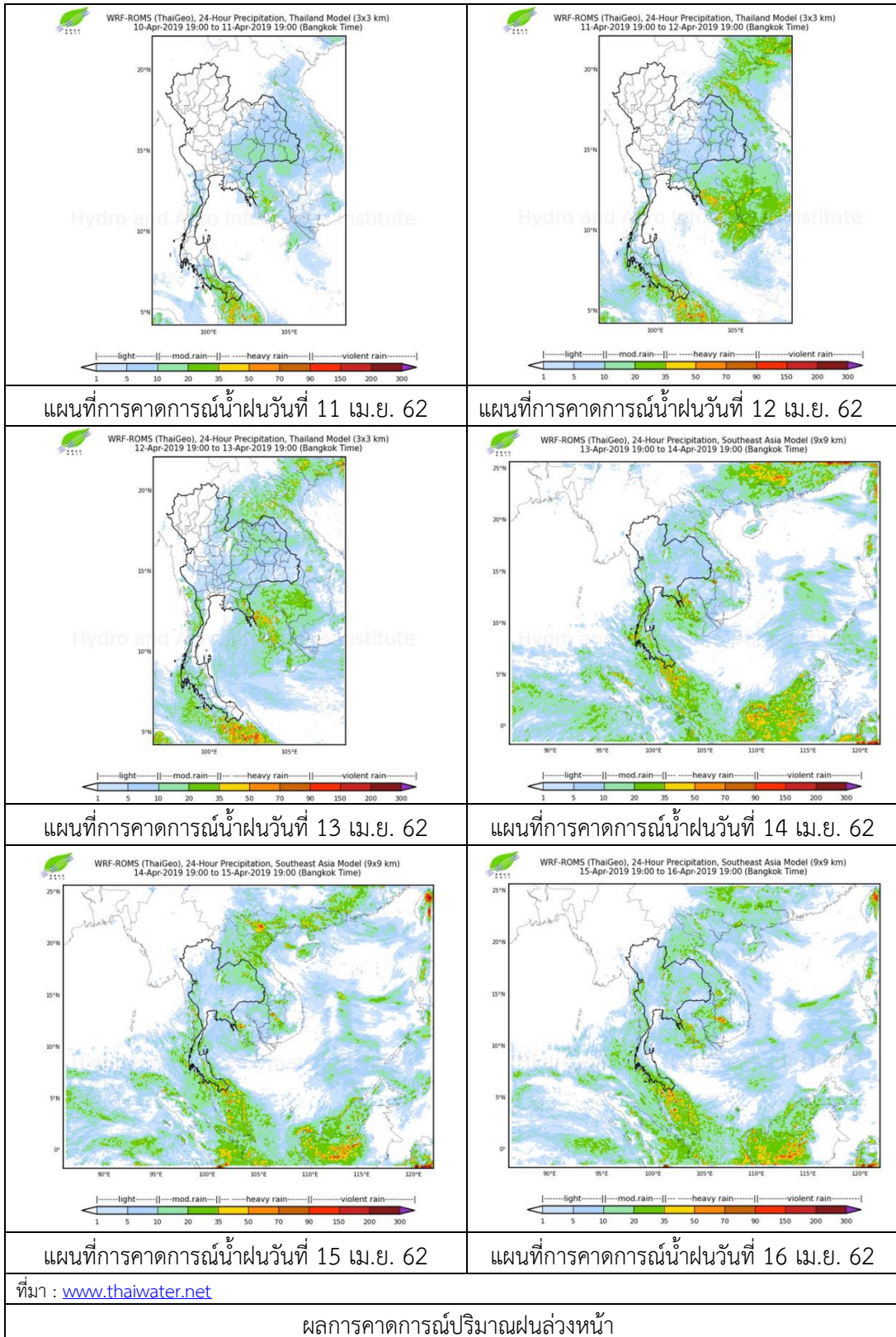
### 2) สถานการณ์ฝน

จากข้อมูลสถานการณ์ฝนในพื้นที่ลุ่มน้ำยมและน่านของวันที่ 11 เมษายน 2562 จากกรมทรัพยากรน้ำ กรมอุตุนิยมวิทยา กรมชลประทาน และสถาบันสารสนเทศทรัพยากรน้ำและการเกษตร (องค์การมหาชน) พบว่าไม่มีปริมาณฝนตกในพื้นที่ลุ่มน้ำยมและน่าน



ภาพเรดาร์ตรวจอากาศ “พิษณุโลก” ณ วันที่ 11 เมษายน 2562 (ที่มา : กรมอุตุนิยมวิทยา)

สถานการณ์น้ำฝน



### 3) ข้อมูลปริมาณน้ำในลำน้ำ

ปัจจุบันสถานการณ์น้ำในลุ่มน้ำยมอยู่ในภาวะเฝ้าระวังน้ำแล้ง ระดับน้ำในลำน้ำส่วนใหญ่มีแนวโน้มลดลง และสถานการณ์น้ำในลำน้ำน่านอยู่ในภาวะปกติ ระดับน้ำในลำน้ำส่วนใหญ่มีแนวโน้มลดลง

สถานการณ์น้ำท่า (7 - 11 เม.ย. 2562 ที่มา: กรมชลประทาน)

สถานี	แม่น้ำ	อำเภอ	จังหวัด	ระดับตลิ่ง	อาทิตย์	จันทร์	อังคาร	พุธ	พฤหัสบดี
				ปริมาณน้ำ (ลบ.ม./วิ.)	7 เม.ย.	8 เม.ย.	9 เม.ย.	10 เม.ย.	11 เม.ย.
Y.14	ยม	ศรีสัชชนาลัย	สุโขทัย	12.00	0.34	0.34	0.34	0.34	0.33
				2,319	***	***	***	***	***
Y.16	ยม	บางระกำ	พิษณุโลก	7.00	0.43	0.43	0.43	0.43	0.40
				207.0	***	***	***	***	***
Y.5	ยม	โพทะเล	พิจิตร	8.25	2.27	2.22	2.17	2.13	1.96
				652	***	***	***	***	***
N.60	น่าน	ตรอน	อุตรดิตถ์	9.70	1.18	1.22	1.12	1.20	1.04
				2,055	234.70	238.00	229.70	236.40	223.30
N.27A	น่าน	พรหม พิราม	พิษณุโลก	9.17	1.65	1.64	1.67	1.70	1.67
				476	176.10	175.60	177.10	178.60	177.10
N.7A	น่าน	บางมูลนาก	พิจิตร	10.78	2.27	2.21	2.22	2.26	2.27
				1,152	166.30	162.80	163.40	165.70	166.30

\*\*\* ยังไม่ได้รับรายงาน



สถานีสะพานพระแม่ย่า อ.เมือง จ.สุโขทัย  
(ลุ่มน้ำยม)



สถานีสะพานเฉลิมพระเกียรติ อ.บางมูลนาก จ.พิจิตร  
(ลุ่มน้ำน่าน)

ปริมาณน้ำในลำน้ำในพื้นที่ลุ่มน้ำยมและน่าน

### 4) สรุป

- สถานการณ์น้ำในลำน้ำยมอยู่ในภาวะเฝ้าระวังน้ำแล้ง ระดับน้ำในลำน้ำส่วนใหญ่มีแนวโน้มลดลง
- สถานการณ์น้ำในลุ่มน้ำน่านอยู่ในภาวะปกติ (ระดับน้ำต่ำกว่าระดับตลิ่งต่ำสุด) ระดับน้ำในลำน้ำส่วนใหญ่มีแนวโน้มลดลง