



# รายงานการเฝ้าระวังติดตามสถานการณ์น้ำ ๒๔ ชั่วโมง

ศูนย์ป้องกันวิกฤติน้ำ กรมทรัพยากรน้ำ กระทรวงทรัพยากรธรรมชาติและสิ่งแวดล้อม  
โทรศัพท์ ๐ ๒๒๗๑ ๖๐๐๐ ต่อ ๖๔๔๕ โทรสาร ๐ ๒๒๗๘ ๖๖๒๗ <http://www.dwr.go.th>

รายงานฉบับที่ ๑๕๗/๒๕๖๒

เวลา ๐๘.๐๐น.

วันที่ ๑๕ เมษายน ๒๕๖๒

เรื่อง รายงานการเฝ้าระวังติดตามสถานการณ์น้ำ ๒๔ ชั่วโมง

เรียน รว.ทส. เลขาธิการ รว.ทส.ปท.ทส. รอง ปท.ทส. อท. รอง อท. และหน่วยงานที่เกี่ยวข้อง

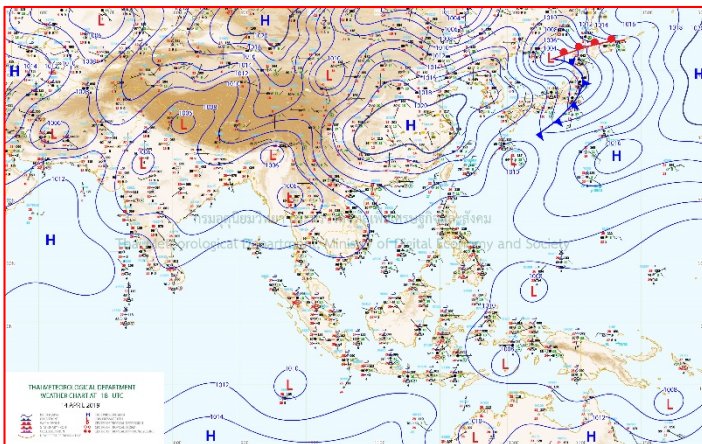
กรมทรัพยากรน้ำขอรายงานการเฝ้าระวังและติดตามสถานการณ์น้ำ ประจำวันที่ ๑๕ เมษายน ๒๕๖๒ ดังนี้

## ๑. สภาวะอากาศ เวลา ๐๖.๐๐ น. (ที่มา: กรมอุตุนิยมวิทยา)

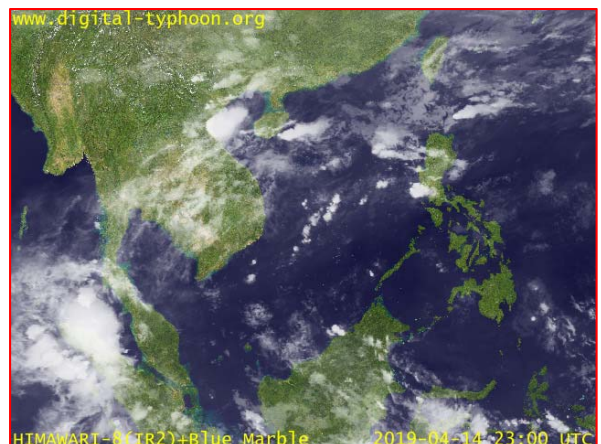
พยากรณ์อากาศ ๒๔ ชั่วโมงข้างหน้า ประเทศไทยตอนบนมีอากาศร้อนถึงร้อนจัดในตอนกลางวัน โดยมีพายุฝนฟ้าคะนอง ลมกระโชกแรง ลูกเห็บตก และฟ้าผ่าบางพื้นที่ บริเวณภาคตะวันออกเฉียงเหนือ ภาคตะวันออก ภาคกลาง และภาคเหนือตอนล่าง ขอให้ประชาชนบริเวณประเทศไทยตอนบนดูแลสุขภาพเนื่องจากสภาพอากาศร้อน และขอให้ระวังอันตรายจากพายุฤดูร้อน ควบคู่กันกับต้นไม้อายุ สังก่อสร้าง ป้ายโฆษณาที่ไม่แข็งแรง รวมทั้งหลีกเลี่ยงกิจกรรมกลางแจ้ง สำหรับเกษตรกรควรระวังและป้องกันความเสียหายต่อผลผลิตทางการเกษตรไว้ด้วย สำหรับภาคใต้มีฝนฟ้าคะนองบางแห่ง

อนึ่งในช่วงวันที่ ๑๕-๑๖ เม.ย. ๖๒ บริเวณประเทศไทยตอนบนจะยังคงมีพายุฤดูร้อนเกิดขึ้น โดยเฉพาะบริเวณภาคตะวันออกเฉียงเหนือ ภาคตะวันออก

ภาคกลาง และภาคเหนือตอนล่าง

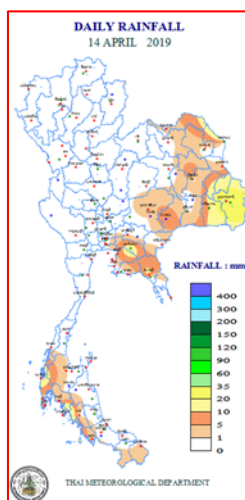


แผนที่อากาศ วันที่ ๑๕ เม.ย. ๒๕๖๒ เวลา ๐๑.๐๐ น.



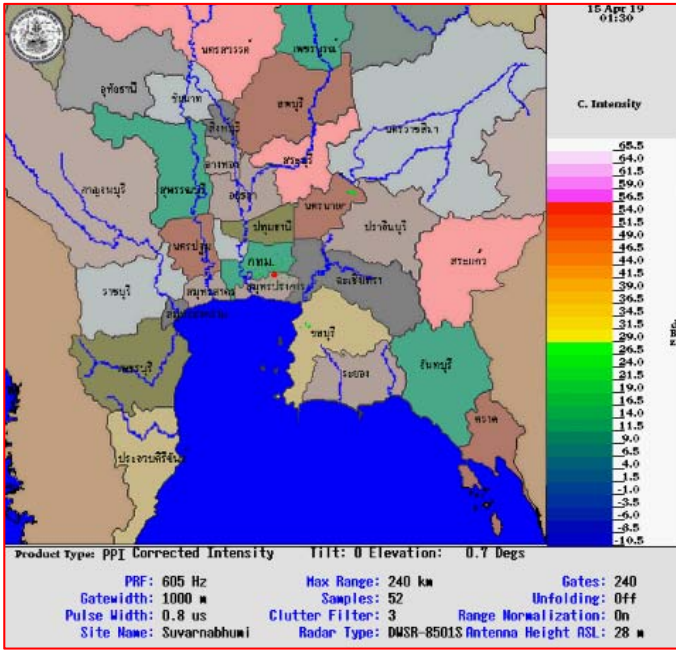
ภาพถ่ายดาวเทียม วันที่ ๑๕ เม.ย. ๒๕๖๒ เวลา ๐๖.๐๐ น.

## ๒. ปริมาณฝนสะสม ณ เวลา ๐๗.๐๐น.(เมื่อวาน) - ๐๗.๐๐ น.(วันนี้) (ที่มา: กรมอุตุนิยมวิทยา)

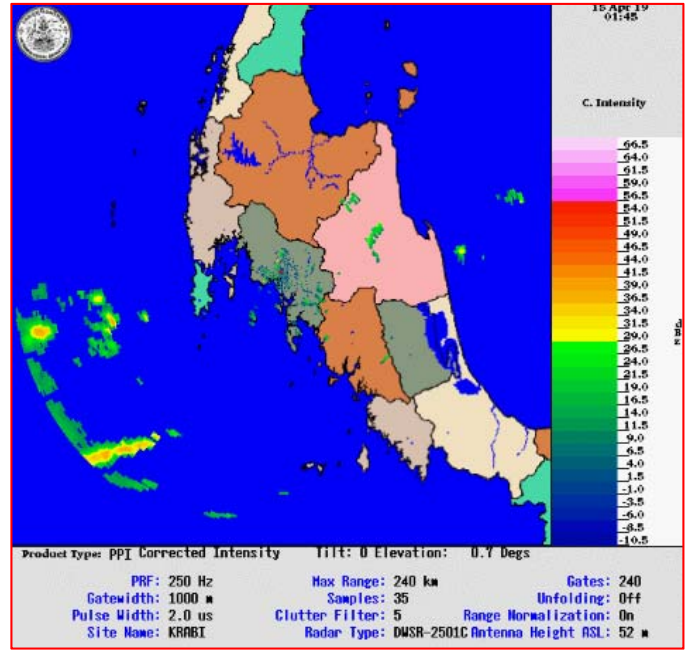


| จุดตรวจวัด             | ปริมาณฝน (มม.) |
|------------------------|----------------|
| จ.อุบลราชธานี (ศูนย์ฯ) | ๓๙.๑           |
| จ.อุบลราชธานี (สภข.)   | ๒๓.๒           |
| จ.นครพนม (สภข.)        | ๒๒.๘           |
| จ.พังงา (ตะกั่วป่า)    | ๑๘.๖           |
| จ.ฉะเชิงเทรา           | ๑๔.๙           |
| จ.บุรีรัมย์ (นางรอง)   | ๑๐.๑           |
| จ.กาฬสินธุ์            | ๙.๔            |

๓.เรดาร์ตรวจอากาศ ณ วันที่ ๑๕ เมษายน ๒๕๖๒ (ที่มา: กรมอุตุนิยมวิทยา)



สถานีสุวรรณภูมิ เวลา ๐๘.๓๐ น.



สถานีกระบี่ เวลา ๐๘.๔๕ น.

จากเรดาร์ตรวจอากาศจะพบว่ามียี่กลุ่มเมฆฝนกระจายบริเวณพื้นที่ภาคใต้ของประเทศไทย

๔.สถานการณ์น้ำในอ่างเก็บน้ำขนาดใหญ่ ณ วันที่ ๑๓ เมษายน ๒๕๖๒ (ที่มา: กรมชลประทาน)

สภาพน้ำในอ่างเก็บน้ำขนาดใหญ่ปริมาณน้ำในอ่างฯ ๔๒,๕๒๕ ล้าน ลบ.ม. คิดเป็นร้อยละ ๖๐ (ปริมาณน้ำใช้การได้ ๑๘,๙๘๓ ล้าน ลบ.ม. คิดเป็นร้อยละ ๔๐) ปริมาณน้ำในอ่างฯ เทียบกับปี ๒๕๖๑ (๔๖,๒๗๗ ล้าน ลบ.ม. คิดเป็นร้อยละ ๖๕) น้อยกว่าปี ๒๕๖๑ จำนวน ๓,๗๕๑ ล้าน ลบ.ม. ปริมาณน้ำไหลลงอ่างฯ จำนวน ๑๕.๙๖ ล้าน ลบ.ม. ปริมาณน้ำระบายจำนวน ๑๑๘.๕๐ ล้าน ลบ.ม. สามารถรับน้ำได้อีก ๒๘,๔๐๑ ล้าน ลบ.ม.

| อ่างเก็บน้ำ        | ปริมาณน้ำในอ่าง   |              | ปริมาณน้ำใช้การได้ |             | ปริมาณน้ำไหลลงอ่าง |                     | ปริมาณน้ำระบาย    |                     | ปริมาณน้ำรับได้อีก (ล้าน ม.๓)<br>(ความจุที่ รนส.- ปริมาณน้ำปัจจุบัน) |
|--------------------|-------------------|--------------|--------------------|-------------|--------------------|---------------------|-------------------|---------------------|--|
|                    | ปริมาณ (ล้าน ม.๓) | % น้ำเก็บกัก | ปริมาณ (ล้าน ม.๓)  | % น้ำใช้การ | วันนี้ (ล้าน ม.๓)  | เมื่อวาน (ล้าน ม.๓) | วันนี้ (ล้าน ม.๓) | เมื่อวาน (ล้าน ม.๓) |  |
| ๑.ภูมิพล           | ๖,๘๖๑             | ๕๑           | ๓,๐๖๑              | ๓๒          | ๐.๐๐               | ๐.๐๐                | ๑๕.๐๐             | ๑๕.๐๐               | ๖,๖๐๑  |
| ๒.สิริกิติ์        | ๕,๑๘๔             | ๕๕           | ๒,๓๓๔              | ๓๕          | ๒.๘๗               | ๒.๘๘                | ๑๗.๑๘             | ๑๗.๒๐               | ๕,๓๒๔  |
| ๓.จุฬารัตน์        | ๗๙                | ๔๘           | ๔๒                 | ๓๓          | ๐.๒๐               | ๐.๐๒                | ๐.๐๐              | ๐.๐๐                | ๑๐๒  |
| ๔.อุบลรัตน์        | ๖๑๑               | ๒๕           | ๓๐                 | ๒           | ๑.๘๕               | ๐.๒๙                | ๐.๗๕              | ๐.๗๖                | ๔,๐๒๙  |
| ๕.ลำปาว            | ๕๒๖               | ๒๗           | ๔๒๖                | ๒๓          | ๐.๐๐               | ๐.๐๐                | ๕.๒๐              | ๕.๒๐                | ๑,๙๒๔  |
| ๖.สิรินธร          | ๘๘๙               | ๔๕           | ๕๘                 | ๕           | ๐.๑๘               | ๐.๘๔                | ๑.๐๙              | ๐.๐๐                | ๑,๐๗๗  |
| ๗.ป่าสักชลสิทธิ์   | ๒๒๙               | ๒๔           | ๒๒๖                | ๒๔          | ๐.๐๐               | ๐.๐๐                | ๒.๑๘              | ๒.๑๘                | ๗๓๑  |
| ๘.ศรีนครินทร์      | ๑๔,๖๓๓            | ๘๒           | ๔,๓๖๘              | ๕๘          | ๐.๔๓               | ๑.๘๘                | ๑๖.๔๗             | ๑๖.๗๕               | ๔,๑๓๗  |
| ๙.วชิราลงกรณ์      | ๕,๔๙๗             | ๖๒           | ๒,๔๘๕              | ๔๒          | ๐.๐๐               | ๐.๐๐                | ๒๐.๕๓             | ๑๙.๗๓               | ๕,๕๐๓  |
| ๑๐.ขุนด่านปราการชล | ๕๙                | ๒๖           | ๕๕                 | ๒๕          | ๐.๔๕               | ๐.๐๓                | ๑.๓๗              | ๑.๒๙                | ๑๖๖  |
| ๑๑.รัชชประภา       | ๔,๐๖๐             | ๗๒           | ๒,๗๐๙              | ๖๓          | ๒.๐๗               | ๔.๒๒                | ๑๐.๓๗             | ๑๑.๐๕               | ๒,๐๘๔  |
| ๑๒.บางบาล          | ๑,๐๕๗             | ๗๓           | ๗๘๑                | ๖๖          | ๐.๙๐               | ๓.๓๑                | ๔.๔๓              | ๔.๙๙                | ๕๓๓  |

**๕.สถานการณ์น้ำในประเทศ ณ วันที่ ๑๒ - ๑๕ เมษายน ๒๕๖๒ (ที่มา: กรมชลประทาน)**

| สถานี | แม่น้ำ      | อำเภอ        | จังหวัด       | ระดับตลิ่ง (ม.รทก.) | ระดับน้ำ (ม.รทก.) |          |          |          | แนวโน้ม   | เปรียบเทียบระดับตลิ่ง |
|-------|-------------|--------------|---------------|---------------------|-------------------|----------|----------|----------|-----------|-----------------------|
|       |             |              |               |                     | ศุกร์             | เสาร์    | อาทิตย์  | จันทร์   |           |                       |
|       |             |              |               |                     | ๑๒ เม.ย.          | ๑๓ เม.ย. | ๑๔ เม.ย. | ๑๕ เม.ย. |           |                       |
| P.๑   | ปิง         | เมือง        | เชียงใหม่     | ๓.๗๐                | ๑.๓๕              | ๑.๒๖     | ๑.๒๗     | ๑.๓๖     | เพิ่มขึ้น | -๒.๓๔                 |
| W.๑C  | วัง         | เมือง        | ลำปาง         | ๕.๒๐                | ๐.๓๓              | ๐.๒๖     | ๐.๒๓     | ***      | ***       | ***                   |
| Y.๑๖  | ยม          | บางระกำ      | พิษณุโลก      | ๗.๓๐                | ๐.๔๐              | ๐.๔๐     | ๐.๔๐     | ๐.๔๐     | ทรงตัว    | -๖.๘๘                 |
| N.๗A  | น่าน        | เมือง        | พิจิตร        | ๙.๘๗                | ๒.๓๓              | ๒.๒๔     | ๒.๓๔     | ๒.๓๑     | ลดลง      | -๘.๘๗                 |
| C.๒   | เจ้าพระยา   | เมือง        | นครสวรรค์     | ๒๖.๒๐               | ๑๗.๖๙             | ๑๗.๗๓    | ๑๗.๖๗    | ๑๗.๗๗    | เพิ่มขึ้น | -๘.๔๓                 |
| C.๑๓  | เจ้าพระยา   | สรรพยา       | ชัยนาท        | ๑๖.๓๔               | ๕.๖๔              | ๕.๖๔     | ๕.๖๔     | ๕.๖๔     | ทรงตัว    | -๑๐.๗๐                |
| M.๖A  | มูล         | สตึก         | บุรีรัมย์     | ๖.๐๐                | -๐.๐๕             | -๐.๐๕    | -๐.๐๖    | -๐.๐๖    | ทรงตัว    | -๖.๐๖                 |
| M.๗   | มูล         | เมือง        | อุบลราชธานี   | ๗.๐๐                | ๑.๕๒              | ๑.๔๘     | ๑.๔๖     | ๑.๕๒     | เพิ่มขึ้น | -๕.๔๘                 |
| M.๑๙๑ | ลำตะคอง     | เมือง        | นครราชสีมา    | ๓.๐๐                | ๐.๙๓              | ๐.๘๔     | ๐.๙๒     | ๐.๙๕     | เพิ่มขึ้น | -๒.๐๕                 |
| M.๖๙  | ลำซอบ       | โครงการพิเศษ | อุบลราชธานี   | ๗.๓๐                | ๓.๖๓              | ๓.๖๐     | ๓.๕๘     | ๓.๖๑     | เพิ่มขึ้น | -๓.๖๙                 |
| X.๖๔  | คลองท่าแซะ  | ท่าแซะ       | ชุมพร         | ๑๗.๑๓               | ๗.๙๑              | ๗.๙๑     | ๗.๙๐     | ๗.๙๐     | ทรงตัว    | -๙.๒๓                 |
| X.๑๔๙ | คลองกลาย    | นบพิตำ       | นครศรีธรรมราช | ๓๓.๙๖               | ๒๘.๓๒             | ๒๘.๓๒    | ๒๘.๓๓    | ๒๘.๓๓    | ทรงตัว    | -๕.๖๓                 |
| X.๒๗๔ | แม่น้ำโก-ลก | แว้ง         | นราธิวาส      | ๒๔.๑๘               | ๑๘.๓๔             | ๑๘.๓๓    | ๑๘.๓๒    | ๑๘.๓๐    | ลดลง      | -๕.๘๘                 |
| X.๓๗A | แม่น้ำตาปี  | พระแสง       | สุราษฎร์ธานี  | ๑๑.๗๐               | ๔.๗๖              | ๔.๗๒     | ๔.๗๘     | ๔.๗๔     | ลดลง      | -๖.๐๒                 |

\*\*\* ยังไม่ได้รับรายงาน

**๖.สถานการณ์น้ำในพื้นที่ลุ่มน้ำโขง ณ วันที่ ๑๔ เมษายน ๒๕๖๒ (ที่มา: Mekong River Commission (MRC))**

| สถานี                    | ระดับอ้างอิง (ม.รทก.) | ระดับตลิ่ง (ม.) | ระดับน้ำ (ม.)         |          |          |          |          | เปรียบเทียบระดับตลิ่ง (ม.) | ผลต่างของระดับน้ำ (ม.) |               | แนวโน้ม   |
|--------------------------|-----------------------|-----------------|-----------------------|----------|----------|----------|----------|----------------------------|------------------------|---------------|-----------|
|                          |                       |                 | ๑๐ เม.ย.              | ๑๑ เม.ย. | ๑๒ เม.ย. | ๑๓ เม.ย. | ๑๔ เม.ย. |                            | ๓ วันย้อนหลัง          | ๕ วันย้อนหลัง |           |
|                          |                       |                 | อ.เชียงแสน จ.เชียงราย | ๓๕๗.๑๑๐  | ๑๒.๘๐    | ๓.๘๕     | ๓.๘๔     |                            | ๓.๔๙                   | ๒.๘๙          |           |
| อ.เชียงคาน จ.เลย         | ๑๙๔.๑๑๘               | ๑๖.๐๐           | ๖.๙๗                  | ๖.๖๕     | ๖.๕๖     | ๖.๕๐     | ๖.๔๙     | -๙.๕๑                      | -๐.๐๗                  | -๐.๔๘         | ลดลง      |
| อ.เมือง จ.หนองคาย        | ๑๕๓.๖๔๘               | ๑๒.๒๐           | ๓.๙๐                  | ๓.๘๙     | ๓.๖๖     | ๓.๕๑     | ๓.๔๔     | -๘.๗๖                      | -๐.๒๒                  | -๐.๔๖         | ลดลง      |
| อ.เมือง จ.นครพนม         | ๑๓๒.๖๘๐               | ๑๒.๐๐           | ๒.๙๔                  | ๒.๙๙     | ๓.๐๔     | ๓.๐๘     | ๒.๙๑     | -๙.๐๙                      | -๐.๑๓                  | -๐.๐๓         | ลดลง      |
| อ.เมือง จ.มุกดาหาร       | ๑๒๔.๒๑๙               | ๑๒.๕๐           | ๓.๐๖                  | ๓.๑๒     | ๓.๑๙     | ๓.๒๔     | ๓.๒๒     | -๙.๒๙                      | ๐.๐๒                   | ๐.๑๕          | ลดลง      |
| อ.โขงเจียม จ.อุบลราชธานี | ๘๙.๐๓๐                | ๑๔.๕๐           | ๓.๓๘                  | ๓.๓๕     | ๓.๓๙     | ๓.๔๔     | ๓.๔๗     | -๑๑.๐๓                     | ๐.๐๘                   | ๐.๐๙          | เพิ่มขึ้น |

**๖.สถานการณ์เตือนภัย Early Warning ณ วันที่ ๑๕ เมษายน ๒๕๖๒ (ที่มา: สำนักวิจัย พัฒนาและอุทกวิทยา กรมทรัพยากรน้ำ)**

[เวลา ๑๕.๐๐ น.(เมื่อวาน) - ๐๘.๐๐ น. (วันนี้)]

| การแจ้งเตือน             | สถานี | การแจ้งเตือน |
|--------------------------|-------|--------------|
| เตือนสีแดง (อพยพ)        | -     | -            |
| เตือนสีเหลือง (เตือนภัย) | -     | -            |
| เตือนสีเขียว (เฝ้าระวัง) | -     | -            |

\*\*\*ไม่มีสถานการณ์

**๗.สถานการณ์ธรณีพิบัติภัย ณ วันที่ ๑๔ เมษายน ๒๕๖๒ (ที่มา : กรมทรัพยากรธรณี)**

เนื่องจากในพื้นที่เสี่ยงดินถล่ม มีปริมาณน้ำฝนไม่ถึงเกณฑ์การเฝ้าระวัง ประกอบกับบางพื้นที่ไม่มีฝนตก จึงไม่มีพื้นที่ติดตามสถานการณ์พิบัติภัยดินถล่มและน้ำป่าไหลหลาก

## ๘.เหตุการณ์วิกฤตน้ำปัจจุบัน ณ วันที่ ๑๕ เมษายน ๒๕๖๒ [เวลา ๑๕.๐๐ น.(เมื่อวาน) - ๐๘.๐๐ น. (วันนี้)]

ไม่มีสถานการณ์

## ๙.สถานการณ์ภัยแล้ง ณ วันที่ ๑๕ เมษายน ๒๕๖๒ (ที่มา :กรมป้องกันและบรรเทาสาธารณภัย)

สถานการณ์ภัยแล้ง

จังหวัดที่มีการประกาศเขตการให้ความช่วยเหลือผู้ประสบภัยพิบัติกรณีฉุกเฉิน (ภัยแล้ง) ตามระเบียบกระทรวงการคลังว่าด้วยเงินอุดหนุนราชการเพื่อช่วยเหลือผู้ประสบภัยพิบัติกรณีฉุกเฉิน พ.ศ. ๒๕๕๖ จำนวน ๔ จังหวัด (ร้อยเอ็ด ศรีสะเกษ ตราด ชลบุรี) ๑๑ อำเภอ ๓๖ ตำบล ๒๕๖ หมู่บ้าน ได้ประกาศยุติสถานการณ์แล้วในพื้นที่จ.ร้อยเอ็ด ๑ อำเภอ (เกษตรวิสัย) ๑ ตำบล ๔ หมู่บ้าน

ปัจจุบันยังคงมีจังหวัดที่ประกาศเขตฯ (ภัยแล้ง) จำนวน ๔ จังหวัด ๑๐ อำเภอ ๓๕ ตำบล ๒๕๒ หมู่บ้าน ดังนี้

| จังหวัด                                | จำนวน         |               |               | รายชื่ออำเภอที่ประกาศเขตภัยพิบัติฯ   |
|--|---------------|---------------|---------------|--------------------------------------|
|  | อำเภอ         | ตำบล          | หมู่บ้าน      |                                      |
| <b>ภาคตะวันออกเฉียงเหนือ ๒ จังหวัด</b> |               |               |               |                                      |
| ๑) ร้อยเอ็ด                            | ๒             | ๒             | ๑๐            | เมืองสรวง สุวรรณภูมิ                 |
| ๒) ศรีสะเกษ                            | ๔             | ๙             | ๘๒            | เมืองจันทร์ ชูขันธุ์ ไพรบึง ศรีรัตนะ |
| <b>ภาคตะวันออก ๑ จังหวัด</b>           |               |               |               |                                      |
| ๓) ตราด                                | ๓             | ๒๓            | ๑๕๓           | เมืองฯ เขาสมิง ป่อไร่                |
| ๔) ชลบุรี                              | ๑             | ๑             | ๗             | เกาะสีชัง                            |
| <b>รวม ๔ จังหวัด</b>                   | <b>๑๐</b>     | <b>๓๕</b>     | <b>๒๕๒</b>    |                                      |
| <b>จากทั้งหมด ๗๖ จังหวัด</b>           | <b>๘๗๘</b>    | <b>๗,๒๕๕</b>  | <b>๗๕,๐๓๒</b> |                                      |
| <b>คิดเป็นร้อยละของประเทศ</b>          | <b>๑.๑๓๘๙</b> | <b>๐.๔๘๒๔</b> | <b>๐.๓๓๕๙</b> |                                      |

## ๑๐.การคาดหมายลักษณะอากาศ ๗ วันข้างหน้า (ระหว่างวันที่ ๑๔ - ๒๐ เมษายน ๒๕๖๒)

ในช่วงวันที่ ๑๔ - ๑๖ เม.ย. ๖๒ ประเทศไทยตอนบนยังคงมีอากาศร้อนถึงร้อนจัดบางพื้นที่ และจะมีพายุฤดูร้อนเกิดขึ้นเป็นบางแห่ง โดยมีลักษณะของพายุฝนฟ้าคะนอง ลมกระโชกแรงบางแห่ง และลูกเห็บตก ในบริเวณภาคเหนือตอนล่าง ภาคตะวันออกเฉียงเหนือ ภาคกลาง และภาคตะวันออก สำหรับภาคใต้มีฝนเพิ่มขึ้น

ส่วนในช่วงวันที่ ๑๗ - ๒๐ เม.ย. ๖๒ ประเทศไทยตอนบนมีอากาศร้อนถึงร้อนจัดบางพื้นที่ โดยมีฝนฟ้าคะนองบางแห่ง บริเวณภาคตะวันออกเฉียงเหนือตอนล่าง ภาคกลาง ภาคตะวันออก และภาคใต้

### ๑๑.โครงการพัฒนาแหล่งน้ำ (สำนักอนุรักษ์และฟื้นฟูแหล่งน้ำ กรมทรัพยากรน้ำ ข้อมูล ณ วันที่ ๑๘ มีนาคม ๒๕๖๒)

| ลำดับที่ | ชื่อโครงการ  | พื้นที่ดำเนินการ                           |                |                 |             | ความจุเก็บกัก (ล้าน ลบ.ม.) | ปริมาณปัจจุบัน (ล้าน ลบ.ม.) |
|----------|--|--|----------------|-----------------|-------------|----------------------------|-----------------------------|
|          |  | ตำบล                                       | อำเภอ          | จังหวัด         | ลุ่มน้ำหลัก |                            |                             |
| ๑        | โครงการอนุรักษ์ฟื้นฟูแหล่งน้ำห้วยไม้แดง                        |  | บ้านคา,สวนผึ้ง | ราชบุรี         | แมกลอง      | วางท่อผันน้ำ               | -                           |
| ๒        | โครงการอนุรักษ์ฟื้นฟูแหล่งน้ำหนองแขมหลวง                       | ต.แม่ปู้                                   | แม่พริก        | ลำปาง           | วัง         | ๒.๖๙                       | ๐.๑๒                        |
| ๓        | โครงการอนุรักษ์ฟื้นฟูแหล่งน้ำทุ่งกระเต็น                       | เขี้ยปราสาท,ท่าโพธิ์, ทุ่งกระเต็น, ทุ่งตาด | หนองกี่        | บุรีรัมย์       | มูล         | ๘.๖๓                       | ๒.๒๓                        |
| ๔        | โครงการอนุรักษ์ฟื้นฟูแหล่งน้ำบึงกิว (บึงจิว)                   | ธงธานี,บึงนคร                              | ธวัชบุรี       | ร้อยเอ็ด        | ชี          | ๔.๘๖                       | ๑.๓๙                        |
| ๕        | โครงการอนุรักษ์ฟื้นฟูแหล่งน้ำหนองตมดอย                         | สามเงา,ยกกระบัตร                           | สามเงา         | ตาก             | วัง         | ๕.๕๐                       | ๕.๗๔                        |
| ๖        | โครงการอนุรักษ์ฟื้นฟูแหล่งน้ำหนองบัวพระเจ้าหลวง                | เชิงดอย                                    | ดอกสะเก็ด      | เชียงใหม่       | ปิง         | ๐.๔๕                       | ๐.๒๘                        |
| ๗        | โครงการอนุรักษ์ฟื้นฟูแหล่งน้ำคลองพระปรอง                       |  | กบินทร์บุรี    | ปราจีนบุรี      | ปราจีนบุรี  | ก่อสร้างฝาย                | -                           |
| ๘        | โครงการอนุรักษ์ฟื้นฟูแหล่งน้ำหนองบัวลอย                        | แม่ยม                                      | เมือง          | แพร่            | ยม          | ๒.๕๐                       | ๑.๙๓                        |
| ๙        | โครงการอนุรักษ์ฟื้นฟูแหล่งน้ำคลองหลุมทองหลวง                   | สิงหนาท                                    | ลาดบัวหลวง     | พระนครศรีอยุธยา | เจ้าพระยา   | -                          | -                           |
| ๑๐       | โครงการอนุรักษ์ฟื้นฟูแหล่งน้ำบึงสีไฟ                           |  | เมือง          | พิจิตร          | น่าน        | ๐.๖๐                       | ๐.๕๑                        |
| ๑๑       | โครงการอนุรักษ์ฟื้นฟูแหล่งน้ำพื้นที่บางระกำ                    |  | บางระกำ        | พิษณุโลก        | ยม          | ๒.๐๑                       | ๑.๓๒                        |
| ๑๒       | โครงการอนุรักษ์ฟื้นฟูแหล่งน้ำห้วยหลวง-หนองหายๆ                 |  | กุมภวาปี       | อุดรธานี        | ชี          | ๑๐๗.๘๗                     | ๖๙.๖๕                       |
| ๑๓       | โครงการอนุรักษ์ฟื้นฟูแหล่งน้ำโครงการลำน้ำอิง                   |  | แม่ใจ,เมือง    | พะเยา           | โขง         | ๑.๐๓                       | ๐.๖๕                        |
| ๑๔       | โครงการอนุรักษ์ฟื้นฟูแหล่งน้ำหนองลาดควาย                       | นาแต่                                      | คำตากล้า       | สกลนคร          | โขง         | ๓.๔๕                       | ๔.๓๔                        |
| ๑๕       | โครงการอนุรักษ์ฟื้นฟูแหล่งน้ำแระแม (พื้นที่แก้มลิงบึงเชียงตึก) | แระแม,ในเมือง                              | เมือง          | อุบลราชธานี     | มูล         | ๒.๐๐                       | ๑.๑๑                        |
| ๑๖       | โครงการปรับปรุงและฟื้นฟูแหล่งน้ำบึงห้วยชัน **                  | วังชัย                                     | น้ำพอง         | ขอนแก่น         | ชี          | ๐.๙๑                       | ๐.๗๒                        |
| ๑๗       | โครงการอนุรักษ์ฟื้นฟูแหล่งน้ำบ้านคำบอน**                       | บัวเงิน                                    | น้ำพอง         | ขอนแก่น         | ชี          | ๐.๓๐                       | ๐.๐๘                        |
| ๑๘       | โครงการอนุรักษ์ฟื้นฟูแหล่งน้ำแก้มลิงบึงปากลุงเทียว**           | น้ำพอง                                     | น้ำพอง         | ขอนแก่น         | ชี          | ๒.๒๙                       | ๒.๐๓                        |
| ๑๙       | โครงการอนุรักษ์ฟื้นฟูหนองอ้อ**                                 | สะอาด                                      | น้ำพอง         | ขอนแก่น         | ชี          | ๐.๔๖                       | ๐.๒๗                        |
|          | รวม  |  |                |                 |             | ๑๔๕.๕๕                     | ๙๒.๓๗                       |

\*\*\*มีการปรับปรุงข้อมูลราย ๒ สัปดาห์

\*\* ข้อมูลจากเครื่องมือตรวจวัดระดับน้ำขนาดเล็กของ สสนก.

**๑๒. การช่วยเหลือเพื่อบรรเทาสถานการณ์ภัยแล้ง (กรมทรัพยากรน้ำ)**

สรุปการสูบน้ำ และบริการน้ำดื่ม เพื่อช่วยเหลือสถานการณ์ภัยแล้งตั้งแต่ ๒๙ ตุลาคม ๒๕๖๑ - ๙ เมษายน พ.ศ. ๒๕๖๒

| หน่วยงาน | จังหวัด       | ปริมาณสูบน้ำ<br>(ลบ.ม.) | ปริมาณแจกจ่ายน้ำ<br>(ลิตร) | ประโยชน์ที่ได้รับ |           |         |
|----------|---------------|-------------------------|----------------------------|-------------------|-----------|---------|
|          |               |                         |                            | อุปโภค-บริโภค     |           |         |
|          |               |                         |                            | ครัวเรือน         | ประชากร   | พื้นที่ |
| ภาค ๑    | ลำปาง         | ๓๑,๓๐๐                  | ๔๐๔,๔๐๐                    | ๑๗๑,๓๘๙           | ๔๕๗,๓๒๐   | ๔๗๕     |
|          | กำแพงเพชร     | -                       | ๕๗,๔๙๖                     | ๔๔,๑๒๕            | ๑๗๙,๓๑๐   | -       |
|          | เชียงราย      | -                       | ๓๗,๖๗๒                     | ๓๒,๖๐๙            | ๑๑๔,๖๕๔   | -       |
|          | แม่ฮ่องสอน    | -                       | ๓๒,๕๗๓                     | ๙,๒๔๘             | ๖๐,๙๘๖    | -       |
|          | เชียงใหม่     | -                       | ๔๖,๖๘๙                     | ๒๑,๒๐๑            | ๘๗,๖๗๕    | -       |
| ภาค ๒    | นครสวรรค์     | ๓,๒๑๔,๓๕๐               | ๑๙๒,๐๐๐                    | ๓,๑๑๖             | ๓,๔๘๒     | ๔,๓๐๐   |
|          | อุทัยธานี     | ๑,๐๐๖,๐๒๐               | -                          | -                 | -         | ๒,๐๐๐   |
|          | สิงห์บุรี     | ๑,๔๑๒,๖๔๐               | -                          | ๑๕๐               | ๔๕๐       | -       |
|          | ลพบุรี        | ๔๔๐,๖๔๐                 | -                          | ๘๕๓               | ๒,๑๖๙     | -       |
|          | สระบุรี       | ๑๒๙,๖๐๐                 | ๑๘๖,๐๐๐                    | ๑,๘๒๖             | ๔,๕๗๘     | -       |
| ภาค ๓    | อุดรธานี      | ๑,๒๑๖,๗๔๔               | ๑๓๓,๐๐๐                    | ๙๑๖               | ๓,๗๖๐     | ๒,๒๐๐   |
|          | สกลนคร        | ๗๘๙,๐๐๕                 | -                          | ๓๘๕               | ๓,๑๗๐     | ๓,๖๐๐   |
|          | นครพนม        | ๑๕๓,๙๘๕                 | -                          | ๕๙๘               | ๓,๙๐๐     | ๒๕๙     |
| ภาค ๔    | ขอนแก่น       | ๑,๑๒๙,๙๔๐               | ๑๐๒,๐๐๐                    | ๓,๘๖๙             | ๑๕,๗๖๘    | -       |
|          | มหาสารคาม     | ๒๘,๐๐๐                  | -                          | ๘๘                | ๕๒๑       | -       |
|          | ร้อยเอ็ด      | ๑๔๖,๘๐๐                 | ๓๖,๐๐๐                     | ๘๘๐               | ๓,๗๓๙     | -       |
| ภาค ๕    | บุรีรัมย์     | ๗๐๙,๘๐๐                 | ๔๘,๐๐๐                     | ๓,๙๗๔             | ๑๓,๘๙๕    | -       |
|          | นครราชสีมา    | ๒,๙๕๙,๕๕๐               | ๑๒,๐๐๐                     | ๘,๐๒๙             | ๒๗,๘๓๙    | -       |
|          | สุรินทร์      | ๔๘,๐๐๐                  | -                          | ๑๙๓               | ๘๔๔       | -       |
|          | ศรีสะเกษ      | -                       | ๔๘,๐๐๐                     | ๕๒๔               | ๒,๓๓๘     | -       |
| ภาค ๖    | ปราจีนบุรี    | ๒,๖๖๒,๔๐๐               | -                          | ๑,๑๗๔             | ๓,๘๘๒     | ๗,๐๗๕   |
|          | ตราด          | ๖๓๒,๐๐๐                 | -                          | ๒๑๐               | ๘๔๐       | ๑๒,๐๐๐  |
|          | ระยอง         | ๔๐๐                     | -                          | ๒๕๐               | ๖๕๐       | ๖๐๐     |
|          | จันทบุรี      | ๑๘,๔๐๐                  | ๗๙๘,๐๐๐                    | ๒๓๐               | ๗๐๐       | ๑,๗๕๔   |
| ภาค ๗    | สุพรรณบุรี    | ๑๖๘,๔๘๐                 | -                          | ๒๔๐               | ๑,๑๐๐     | ๓,๔๐๐   |
|          | ราชบุรี       | -                       | ๙๖,๐๐๐                     | ๒๕๐               | ๖๔๐       | -       |
| ภาค ๘    | นครศรีธรรมราช | ๒,๔๙๙,๖๖๐               | -                          | ๑,๘๕๐             | -         | ๑๔,๕๕๐  |
|          | สงขลา         | ๑๔๒,๕๖๐                 | -                          | ๒๐๐               | ๕๔๕       | ๒๐๐     |
| ภาค ๙    | อุดรดิตถ์     | ๑,๑๗๔,๐๒๐               | ๗๗๙,๒๐๐                    | ๒,๔๕๐             | ๑๐,๐๖๕    | ๑,๐๐๐   |
|          | สุโขทัย       | ๘๘๖,๕๖๐                 | -                          | ๙๖๘               | ๓,๓๓๐     | ๕,๑๐๐   |
|          | แพร่          | ๑,๒๑๘,๗๒๐               | -                          | ๑๗๐               | ๓๖๐       | ๒,๑๕๐   |
| ภาค ๑๐   | กระบี่        | ๔๘,๐๐๐                  | ๑๘,๐๐๐                     | ๔๑๙               | ๑,๗๒๐     | ๒,๕๕๐   |
|          | ชุมพร         | ๙,๖๐๐                   | -                          | ๔๓๕               | ๑,๘๐๐     | ๓,๔๐๐   |
|          | สุราษฎร์ธานี  | ๒๘,๘๐๐                  | ๔๘,๐๐๐                     | ๒๔๐               | ๘๗๐       | ๘,๔๒๒   |
| ภาค ๑๑   | อุบลราชธานี   | ๑๐๔,๒๒๕                 | -                          | ๙๕๗               | ๓,๔๙๒     | ๑๐๐     |
|          | ยโสธร         | ๘๘,๒๐๐                  | -                          | ๓๒๐               | ๑,๔๒๘     | ๑๐๐     |
|          | อำนาจเจริญ    | ๕๖,๐๐๐                  | -                          | ๗๐๘               | ๒,๕๐๐     | ๒๐๐     |
|          |               | ๒๓,๑๕๔,๓๙๙              | ๓,๐๗๕,๐๓๐                  | ๓๑๕,๐๕๔           | ๑,๐๒๐,๕๒๐ | ๗๕,๔๓๕  |

จึงเรียนมาเพื่อโปรดทราบ

นายสุวัฒน์ เปี่ยมปัจจัย  
อธิบดีกรมทรัพยากรน้ำ