

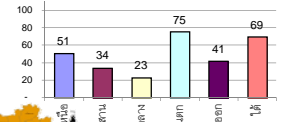
รายงานสรุปสภาพน้ำในอ่างเก็บน้ำขนาดใหญ่และขนาดกลาง

รายงานสถานการณ์ ณ วันที่ 18 เมษายน 2562

% ปริมาณน้ำรวมแต่ละภาคปัจจุบัน

ปริมาณน้ำในอ่างที่ใช้การได้ในสัปดาห์นี้ + มากกว่า / - น้อยกว่า สัปดาห์ก่อน **700.07** ล้าน ลบ.ม.

สรุปสถานการณ์ปริมาณน้ำในอ่างเก็บน้ำที่ใช้ในทุกกิจกรรมทั่วประเทศ มากกว่าปริมาณน้ำที่เหลือเข้าอ่าง เมื่อเทียบกับสัปดาห์ที่ผ่านมา ควรใช้น้ำอย่างระมัดระวัง



สรุปสถานการณ์ปริมาณน้ำในอ่างน้ำ

คงที่	4	อ่าง
ลดลง	33	อ่าง
เพิ่มขึ้น	1	อ่าง

เปรียบเทียบปริมาณน้ำรวม
ของประเทศไทย
ปี 62 และ ปี 61

วันที่ 18 เมษายน 2562 แห่งกัน

42,030 ล้าน ลบ.ม. หรือ เท่ากัน

59%

วันที่ 18 เมษายน 2561 แห่งกัน

45,795 ล้าน ลบ.ม. หรือ เท่ากัน

64%

ภาค	สถานการณ์ปริมาณน้ำในอ่าง				ปริมาณน้ำ เปลี่ยนแปลง (ล้าน ม.³)	สถานะ
	ล้น (แห่ง)	คงที่ (แห่ง)	เพิ่มขึ้น (แห่ง)	รวม (แห่ง)		
ภาคเหนือ	6	-	1	7	-253.00	ปริมาณน้ำในอ่างเก็บน้ำลดลง
ภาคตะวันออกเฉียงเหนือ	10	2	-	12	-67.00	ปริมาณน้ำในอ่างเก็บน้ำลดลง
ภาคกลาง	1	2	-	3	-14.00	ปริมาณน้ำในอ่างเก็บน้ำลดลง
ภาคตะวันตก	2	-	-	2	-248.00	ปริมาณน้ำในอ่างเก็บน้ำลดลง
ภาคตะวันออก	10	-	-	10	-36.07	ปริมาณน้ำในอ่างเก็บน้ำลดลง
ภาคใต้	4	-	-	4	-82.00	ปริมาณน้ำในอ่างเก็บน้ำลดลง
รวมทั้งประเทศ	33	4	1	38	-700.07	ปริมาณน้ำในอ่างเก็บน้ำลดลง

ภาค อ่างเก็บน้ำ เชื้อน	ความจ ที่ รบก. (ล้าน ม.³)	ปริมาณน้ำ ที่ใช้งานได้ (ล้าน ม.³)	ใช้การ ได้จริง (ล้าน ม.³)	ปริมาณน้ำรวม วันที่ 18 เมษายน 2561		ปัจจุบัน วันที่ 18 เมษายน 2562				สัปดาห์ก่อน วันที่ 12 เมษายน 2562				ปริมาณน้ำ + เพิ่มขึ้น - ลดลง (ล้าน ม.³)	สถานการณ์ ในอ่าง	
				%	%	ปริมาณน้ำรวม		ปริมาณน้ำใช้การได้จริง		ปริมาณน้ำรวม		ปริมาณน้ำใช้การได้จริง				
						(ล้าน ม.³)	(ล้าน ม.³)	(ล้าน ม.³)	(ล้าน ม.³)	(ล้าน ม.³)	(ล้าน ม.³)	(ล้าน ม.³)	(ล้าน ม.³)			
ภาคเหนือ (7)																
1	ภูมิพล (2)	13,462	3,800	9,662	8,009	59%	6,774	50%	2,974	22%	6880	51%	3,080	23%	-106.00	ลดลง
2	สิริกิติ์ (2)	9,510	2,850	6,660	5,677	60%	5,104	54%	2,254	24%	5200	55%	2,350	25%	-96.00	ลดลง
3	แม่จัน	265	12	253	170	64%	152	57%	140	53%	166	63%	154	58%	-14.00	ลดลง
4	แมกวง	263	14	249	69	26%	81	31%	67	25%	88	33%	74	28%	-7.00	ลดลง
5	กัวลม	106	3	103	76	72%	66	62%	63	59%	57	54%	54	51%	9.00	เพิ่มขึ้น
6	กัวลอม	170	6	164	94	55%	85	50%	79	46%	102	60%	96	56%	-17.00	ลดลง
7	แควน้อย	939	43	896	374	40%	290	31%	247	26%	312	33%	296	29%	-22.00	ลดลง
	แม่จัน	110	16	94	37	34%	37	34%	21	19%	37	34%	21	19%	-	คงที่
รวมภาคเหนือ		34,85%	24,825	6,744	18,081	58%	12,589	51%	5,824	23%	12,842	52%	6,077	24%	-253.00	ลดลง
ภาคตะวันออกเฉียงเหนือ (12)																
8	ห้วยหลวง	136	7	129	61	45%	34	25%	27	20%	34	25%	27	20%	-	คงที่
9	น้ำจืด	520	45	475	285	55%	240	46%	195	38%	242	47%	197	38%	-2.00	ลดลง
10	น้ำพอง (2)	165	8	157	76	46%	76	46%	68	41%	79	48%	71	43%	-3.00	ลดลง
11	จุฬารัตน (2)	164	37	127	97	59%	78	48%	41	25%	79	48%	42	26%	-1.00	ลดลง
12	ลุมพินี (2)	2,431	581	1,850	1,110	46%	600	25%	19	1%	611	25%	30	1%	-11.00	ลดลง
13	ลำปาว	1,980	100	1,880	962	49%	500	25%	400	20%	531	27%	431	22%	-31.00	ลดลง
14	ลำตะคอง	314	22	292	163	52%	184	59%	162	52%	187	60%	165	53%	-3.00	ลดลง
15	ลำพระเพลิง	155	1	154	96	62%	37	24%	36	23%	38	25%	37	24%	-1.00	ลดลง
16	มูลขม	141	7	134	77	55%	49	35%	42	30%	51	36%	44	31%	-2.00	ลดลง
17	ลำแซะ	275	7	268	122	44%	114	41%	107	39%	117	43%	110	40%	-3.00	ลดลง
18	ลำน้ำพอง	121	3	118	64	53%	37	31%	34	28%	37	31%	34	28%	-	คงที่
19	สิรินธร (2)	1,966	831	1,135	1,098	56%	881	45%	50	3%	891	45%	60	3%	-10.00	ลดลง
รวมภาคตะวันออกเฉียงเหนือ		11.80%	8,369	1,649	6,720	50%	2,829	34%	1,181	14%	2,897	35%	1,248	15%	-67.00	ลดลง
ภาคกลาง (3)																
20	ป่าสักชลสิทธิ์	960	3	957	355	37%	218	23%	215	22%	232	24%	229	24%	-14.00	ลดลง
21	ห้วยเสลา	160	17	143	88	55%	39	24%	22	14%	39	24%	22	14%	-	คงที่
22	กระเสียว	240	40	200	222	93%	55	23%	15	6%	55	23%	15	6%	-	คงที่
รวมภาคกลาง		1.92%	1,360	60	1,300	49%	311	23%	252	19%	326	24%	266	20%	-14.00	ลดลง
ภาคตะวันตก (2)																
23	ศรีนครินทร์ (2)	17,745	10,265	7,480	14,511	82%	14,541	82%	4,276	24%	14,652	83%	4,387	25%	-111.00	ลดลง
24	วชิราลงกรณ (2)	8,860	3,012	5,848	5,178	58%	5,384	61%	2,372	27%	5,521	62%	2,509	28%	-137.00	ลดลง
รวมภาคตะวันตก		37.51%	26,605	13,277	13,328	74%	19,925	75%	6,648	25%	20,173	76%	6,896	26%	-248.00	ลดลง
ภาคตะวันออก (6+4)																
25	ขุนด่าน	224	5.00	219	87	39%	53	24%	48	21%	60	27%	55	25%	-7.00	ลดลง
26	คลองสิียด	420	30.00	390	156	37%	126	30%	96	23%	135	32%	105	25%	-9.00	ลดลง
27	บางพระ (3)	117	12.00	105	70	60%	55	47%	43	37%	56	48%	44	38%	-1.00	ลดลง
28	หนองปลาไหล (3)	164	13.75	150	131	80%	102	62%	88	54%	105	64%	91	56%	-3.00	ลดลง
29	ประแสร์ (3)	295	20.00	275	196	66%	148	50%	128	43%	152	52%	132	45%	-4.00	ลดลง
30	มาบประชัน (3)	17	0.72	16	10	58%	12	72%	11	67%	12	73%	11.44	69%	-0.29	ลดลง
31	หนองค้อ (3)	21	1.00	20	9	42%	6	29%	5	24%	6	30%	5.35	25%	-0.16	ลดลง
32	ดอกทราย (3)	79	3.00	76	50	63%	35	44%	32	41%	38	47%	34.71	44%	-2.44	ลดลง
33	คลองใหญ่ (3)	45	3.00	42	27	59%	29	64%	26	57%	29	64%	26.28	58%	-0.18	ลดลง
34	เขื่อนดินทรนิจลา	295	19.00	276	109	37%	128	43%	109	37%	137	46%	118.00	40%	-9.00	ลดลง
รวมภาคตะวันออก		2.37%	1,678	107	1,570	50%	694	41%	587	35%	730	44%	623	37%	-36.07	ลดลง
ภาคใต้ (4)																
35	แก่งกระจาน	710	65	645	306	43%	365	51%	300	42%	380	54%	315	44%	-15.00	ลดลง
36	ปราณบุรี	391	18	373	240	61%	244	62%	226	58%	252	64%	234	60%	-8.00	ลดลง
37	รัชชประภา (2)	5,639	1,352	4,287	4,028	71%	4,023	71%	2,671	47%	4,069	72%	2,717	48%	-46.00	ลดลง
38	บางลา (2)	1,454	276	1,178	1,304	90%	1,048	72%	772	53%	1,061	73%	785	54%	-13.00	ลดลง
รวมภาคใต้		11.55%	8,194	1,711	6,483	72%	5,681	69%	3,969	48%	5,762	70%	4,051	49%	-82.00	ลดลง
รวมทั้งประเทศ		100%(38)	71,031	23,548	47,482	64%	42,030	59%	18,461	26%	42,730	60%	19,161	27%	-700.07	ลดลง

ที่มาข้อมูล : ตารางสรุปสภาพน้ำในอ่างเก็บน้ำขนาดใหญ่ทั่วประเทศ และตารางสรุปสภาพน้ำในอ่างเก็บน้ำภาคตะวันออกเฉียงเหนือ กรมชลประทาน

หมายเหตุ :

- อ่างเก็บน้ำขนาดใหญ่ หมายถึง อ่างเก็บน้ำที่มีความจุตั้งแต่ 100 ล้าน ลบ.ม. ขึ้นไป
- เป็นอ่างเก็บน้ำที่อยู่ในความรับผิดชอบของการไฟฟ้าฝ่ายผลิตแห่งประเทศไทย (10) นอกนั้นอยู่ในความรับผิดชอบของกรมชลประทาน (28)
- เป็นอ่างเก็บน้ำขนาดกลางที่มีความสำคัญต่อการอุตสาหกรรมและการประมง ของลุ่มน้ำสายต่างๆและตะวันออก
- ที่มา : กรมชลประทาน และการไฟฟ้าฝ่ายผลิตแห่งประเทศไทย
- จังหวัดที่มีอ่างเก็บน้ำขนาดใหญ่มีจำนวน 26 จังหวัด ไม่มี 50 จังหวัด

รบก. หมายถึง ระดับเก็บกักของอ่าง



ศูนย์เขล



ศูนย์ป้องกันกักตุนน้ำ กรมทรัพยากรน้ำ

ลำดับของเขื่อนตามความจ

- ศรีนครินทร์
- ภูมิพล
- สิริกิติ์
- วชิราลงกรณ
- รัชชประภา
- ลุมพินี
- สิรินธร
- บางลา
- ลำปาว
- ป่าสัก

ลำดับของเขื่อนตามปริมาณน้ำใช้การได้

- ภูมิพล
- ศรีนครินทร์
- สิริกิติ์
- วชิราลงกรณ
- รัชชประภา
- ลำปาว
- ลุมพินี
- บางลา
- สิรินธร
- ป่าสัก