

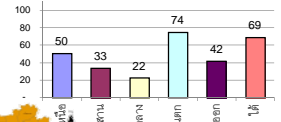
รายงานสรุปสภาพน้ำในอ่างเก็บน้ำขนาดใหญ่และขนาดกลาง

รายงานสถานการณ์ ณ วันที่ 22 เมษายน 2562

ปริมาณน้ำในอ่างที่ใช้การได้ในสัปดาห์นี้ + มากกว่า / - น้อยกว่า สัปดาห์ก่อน **654.12** ล้าน ลบ.ม.

สรุปสถานการณ์ปริมาณน้ำในอ่างเก็บน้ำที่ใช้ในกิจกรรมทั่วประเทศ มากกว่าปริมาณน้ำที่เหลือในอ่าง เนื่องจากสัปดาห์ที่ผ่านมา การใช้น้ำอย่างระมัดระวัง

% ปริมาณน้ำรวมแต่ละภาคปัจจุบัน



สรุปสถานการณ์ปริมาณน้ำในอ่าง

คงที่	4	อ่าง
ลดลง	31	อ่าง
เพิ่มขึ้น	3	อ่าง

เปรียบเทียบปริมาณน้ำรวม
ของประเทศไทย
ในปี 62 และ 61

วันที่ 22 เมษายน 2562 แห่งนี้
41,610 ล้าน ลบ.ม. หรือ เท่ากับ
59%
วันที่ 22 เมษายน 2561 แห่งนี้
45,329 ล้าน ลบ.ม. หรือ เท่ากับ
64%

ภาค	สถานการณ์ปริมาณน้ำในอ่าง				ปริมาณน้ำ เปลี่ยนแปลง (ล้าน ม.³)	สถานะ
	ล้น (แห่ง)	คงที่ (แห่ง)	เพิ่มขึ้น (แห่ง)	รวม (แห่ง)		
ภาคเหนือ	6	-	1	7	-238.00	ปริมาณน้ำในอ่างเก็บน้ำลดลง
ภาคตะวันออกเฉียงเหนือ	10	2	-	12	-59.00	ปริมาณน้ำในอ่างเก็บน้ำลดลง
ภาคกลาง	1	2	-	3	-14.00	ปริมาณน้ำในอ่างเก็บน้ำลดลง
ภาคตะวันตก	2	-	-	2	-242.00	ปริมาณน้ำในอ่างเก็บน้ำลดลง
ภาคตะวันออก	8	-	2	10	-7.12	ปริมาณน้ำในอ่างเก็บน้ำลดลง
ภาคใต้	4	-	-	4	-94.00	ปริมาณน้ำในอ่างเก็บน้ำลดลง
รวมทั้งประเทศ	31	4	3	38	-654.12	ปริมาณน้ำในอ่างเก็บน้ำลดลง

ภาค อ่างเก็บน้ำ เชื้อน	ความจ ที่ รอก. (ล้าน ม.³)	ปริมาณน้ำ ที่ไม่ได้ ใช้การ (ล้าน ม.³)	ใช้การ ได้จริง (ล้าน ม.³)	ปริมาณน้ำรวม วันที่ 22 เมษายน 2561		ปัจจุบัน วันที่ 22 เมษายน 2562				สัปดาห์ก่อน วันที่ 16 เมษายน 2562				ปริมาณน้ำ + เพิ่มขึ้น - ลดลง (ล้าน ม.³)	สถานการณ์ ในอ่าง		
				%	ปริมาณน้ำรวม (ล้าน ม.³)	%	ปริมาณน้ำใช้การได้จริง (ล้าน ม.³)	%	ปริมาณน้ำรวม (ล้าน ม.³)	%	ปริมาณน้ำใช้การได้จริง (ล้าน ม.³)	%					
													ปริมาณน้ำรวม (ล้าน ม.³)			%	ปริมาณน้ำรวม (ล้าน ม.³)
ภาคเหนือ (7)																	
1	ภูมิพล (2)	ดาบ	13,462	3,800	9,662	7,917	59%	6,710	50%	2,910	22%	6805	51%	3,005	22%	-95.00	ลดลง
2	สิริกิติ์ (2)	อุดรดิต	9,510	2,850	6,660	5,616	59%	5,036	53%	2,186	23%	5138	54%	2,288	24%	-102.00	ลดลง
3	แม่งัด	เชียงใหม่	265	12	253	166	63%	145	55%	133	50%	157	59%	145	55%	-12.00	ลดลง
4	แมกวง	เชียงใหม่	263	14	249	67	25%	78	30%	64	24%	84	32%	70	27%	-6.00	ลดลง
5	กัวลม	ลำปาง	106	3	103	71	67%	65	61%	62	58%	63	59%	60	57%	2.00	เพิ่มขึ้น
6	กวดหอม	ลำปาง	170	6	164	92	54%	81	48%	75	44%	90	53%	84	49%	-9.00	ลดลง
7	แควน้อย	พิษณุโลก	939	43	896	361	38%	280	30%	237	25%	296	32%	253	27%	-16.00	ลดลง
	แม่มอก		110	16	94	38	35%	37	34%	21	19%	37	34%	21	19%	-	คงที่
รวมภาคเหนือ 34.85%			24,825	6,744	18,081	14,329	58%	12,432	50%	5,667	23%	12,670	51%	5,905	24%	-238.00	ลดลง
ภาคตะวันออกเฉียงเหนือ (12)																	
8	ห้วยหลวง	อุดรธานี	136	7	129	60	44%	33	24%	26	19%	34	25%	27	20%	-1.00	ลดลง
9	น้ำจูง	สกลนคร	520	45	475	284	55%	238	46%	193	37%	240	46%	195	38%	-2.00	ลดลง
10	น้ำพุง (2)	สกลนคร	165	8	157	73	44%	73	44%	65	39%	77	47%	69	42%	-4.00	ลดลง
11	จุฬารัตน์ (2)	ชัยภูมิ	164	37	127	98	60%	78	48%	41	25%	78	48%	41	25%	-	คงที่
12	ลุมสิริพันธ์ (2)	ขอนแก่น	2,431	581	1,850	1,075	44%	599	25%	18	1%	605	25%	24	1%	-6.00	ลดลง
13	ลำปาว	กาฬสินธุ์	1,980	100	1,880	931	47%	483	24%	383	19%	510	26%	410	21%	-27.00	ลดลง
14	ลำตะคอง	นครราชสีมา	314	22	292	163	52%	182	58%	160	51%	185	59%	163	52%	-3.00	ลดลง
15	ลำพระเพลิง	นครราชสีมา	155	1	154	94	61%	36	23%	35	23%	37	24%	36	23%	-1.00	ลดลง
16	มูลขม	นครราชสีมา	141	7	134	75	53%	48	34%	41	29%	51	36%	44	31%	-3.00	ลดลง
17	ลำแจะ	นครราชสีมา	275	7	268	120	44%	113	41%	106	39%	115	42%	108	39%	-2.00	ลดลง
18	ลำนางรอง	บุรีรัมย์	121	3	118	64	53%	37	31%	34	28%	37	31%	34	28%	-	คงที่
19	สิรินธร (2)	อุบลราชธานี	1,966	831	1,135	1,086	55%	874	44%	43	2%	884	45%	53	3%	-10.00	ลดลง
รวมภาค ดอน. 11.80%			8,369	1,649	6,720	4,124	49%	2,793	33%	1,145	14%	2,853	34%	1,204	14%	-59.00	ลดลง
ภาคกลาง (3)																	
20	ป่าสักชลสิทธิ์	ลพบุรี	960	3	957	335	35%	208	22%	205	21%	222	23%	219	23%	-14.00	ลดลง
21	ห้วยเสลา	อุทัยธานี	160	17	143	88	55%	39	24%	22	14%	39	24%	22	14%	-	คงที่
22	กระเสียว	สุพรรณบุรี	240	40	200	214	89%	55	23%	15	6%	55	23%	15	6%	-	คงที่
รวมภาคกลาง 1.92%			1,360	60	1,300	638	47%	302	22%	242	18%	316	23%	256	19%	-14.00	ลดลง
ภาคตะวันตก (2)																	
23	ศรีนครินทร์ (2)	กาญจนบุรี	17,745	10,265	7,480	14,456	81%	14,474	82%	4,209	24%	14,581	82%	4,316	24%	-107.00	ลดลง
24	วชิราลงกรณ (2)	กาญจนบุรี	8,860	3,012	5,848	5,105	58%	5,292	60%	2,280	26%	5,427	61%	2,415	27%	-135.00	ลดลง
รวมภาคตะวันตก 37.51%			26,605	13,277	13,328	19,561	74%	19,766	74%	6,489	24%	20,008	75%	6,731	25%	-242.00	ลดลง
ภาคตะวันออก (6+4)																	
25	ขุนด่านฯ	นครนายก	224	5.00	219	84	38%	48	21%	43	19%	55	25%	50	22%	-7.00	ลดลง
26	คลองสิียด	ฉะเชิงเทรา	420	30.00	390	156	37%	120	29%	90	21%	129	31%	99	24%	-9.00	ลดลง
27	บางพระ (3)	ชลบุรี	117	12.00	105	69	59%	54	46%	42	36%	55	47%	43	37%	-1.00	ลดลง
28	หนองปลาไหล(3)	ระยอง	164	13.75	150	135	82%	100	61%	86	53%	102	62%	88	54%	-2.00	ลดลง
29	ประแสร์ (3)	ระยอง	295	20.00	275	197	67%	145	49%	125	42%	149	51%	129	44%	-4.00	ลดลง
30	มาบประชัน (3)	ระยอง	17	0.72	16	9	57%	12	71%	11	66%	12	72%	11.23	68%	-0.20	ลดลง
31	หนองค้อ (3)	ระยอง	21	1.00	20	9	42%	34	157%	33	152%	6	29%	5.21	24%	27.41	เพิ่มขึ้น
32	ดอกกราย (3)	ระยอง	79	3.00	76	51	64%	34	42%	31	39%	36	45%	33.12	42%	-2.50	ลดลง
33	คลองใหญ่ (3)	ระยอง	45	3.00	42	27	59%	29	64%	26	58%	29	64%	26.10	57%	0.18	เพิ่มขึ้น
34	นมัสตพรจินดา	ปราจีนบุรี	295	19.00	276	105	36%	123	42%	104	35%	132	45%	113.00	38%	-9.00	ลดลง
รวมภาคตะวันออก 2.37%			1,678	107	1,570	842	50%	698	42%	591	35%	705	42%	598	36%	-7.12	ลดลง
ภาคใต้ (4)																	
35	แก่งกระจาน	เพชรบุรี	710	65	645	302	43%	355	50%	290	41%	370	52%	305	43%	-15.00	ลดลง
36	ปราณบุรี	ประจวบคีรีขันธ์	391	18	373	236	60%	238	61%	220	56%	249	64%	231	58%	-11.00	ลดลง
37	รัชชประภา (2)	สุราษฎร์ธานี	5,639	1,352	4,287	4,004	71%	3,991	71%	2,639	47%	4,041	72%	2,689	48%	-50.00	ลดลง
38	บางลา (2)	ยะลา	1,454	276	1,178	1,293	89%	1,035	71%	759	52%	1,053	72%	777	53%	-18.00	ลดลง
รวมภาคใต้ 11.55%			8,194	1,711	6,483	5,835	71%	5,618	69%	3,908	48%	5,713	70%	4,002	49%	-94.00	ลดลง
รวมทั้งประเทศ 100%(38)			71,031	23,548	47,482	45,329	64%	41,610	59%	18,042	25%	42,265	60%	18,696	26%	-654.12	ลดลง

ที่มาข้อมูล : ตารางสรุปสภาพน้ำในอ่างเก็บน้ำขนาดใหญ่ทั่วประเทศ และตารางสรุปสภาพน้ำในอ่างเก็บน้ำภาคตะวันออก กรมชลประทาน

หมายเหตุ :

- อ่างเก็บน้ำขนาดใหญ่ หมายถึง อ่างเก็บน้ำที่มีความจุตั้งแต่ 100 ล้าน ลบ.ม. ขึ้นไป
- เป็นอ่างเก็บน้ำอยู่ในความรับผิดชอบของการไฟฟ้าฝ่ายผลิตแห่งประเทศไทย(10) นอกนั้นอยู่ในความรับผิดชอบของกรมชลประทาน (28)
- เป็นอ่างเก็บน้ำขนาดกลางที่มีความสำคัญต่อการอุตสาหกรรมและการประมง ของลุ่มน้ำชายฝั่งทะเลตะวันออก
- ที่มา : กรมชลประทาน และการไฟฟ้าฝ่ายผลิตแห่งประเทศไทย
- จังหวัดที่มีอ่างเก็บน้ำขนาดใหญ่มีจำนวน 26 จังหวัด ไม่มี 50 จังหวัด

รศ. นายถิษฐ์ ระสับเก็บกักของอ่าง



ศูนย์เขื่อนฯ



ศูนย์ป้องกันกักตุนน้ำ กรมทรัพยากรน้ำ

ลำดับของเขื่อนตามความจุ

- ศรีนครินทร์ 2.ภูมิพล 3.สิริกิติ์ 4.วชิราลงกรณ 5.รัชชประภา
- 6.ลุมสิริพันธ์ 7.สิรินธร 8.บางลา 9.ลำปาว 10.ป่าสัก

ลำดับของเขื่อนตามปริมาณน้ำใช้การได้

- 1.ภูมิพล 2.ศรีนครินทร์ 3.สิริกิติ์ 4.วชิราลงกรณ 5.รัชชประภา
- 6.ลำปาว 7.ลุมสิริพันธ์ 8.บางลา 9.สิรินธร 10.ป่าสัก