

รายงานสถานการณ์น้ำลุ่มน้ำยมและน่าน

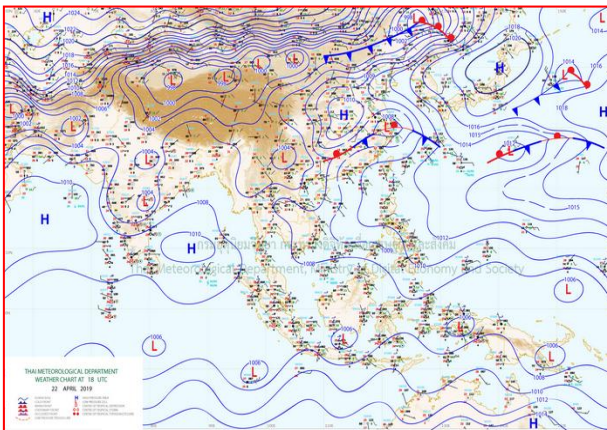
วันที่ 23 เมษายน 2562

1) สภาพภูมิอากาศ

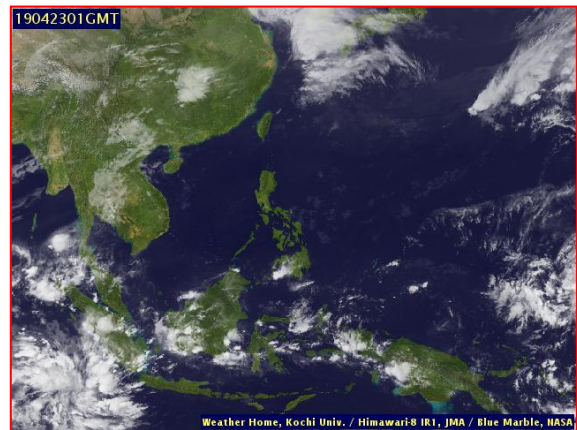
ลักษณะอากาศทั่วไป (ที่มา: กรมอุตุนิยมวิทยา)

พยากรณ์อากาศ 24 ชั่วโมงข้างหน้า ประเทศไทยตอนบนมีอากาศร้อนโดยทั่วไปและมีอากาศร้อนจัดบางพื้นที่ โดยมีฝนฟ้าคะนองและลมกระโชกแรงบางแห่ง บริเวณภาคเหนือ ภาคตะวันออกเฉียงเหนือ ภาคกลาง และภาคตะวันออก ขอให้ประชาชนบริเวณประเทศไทยตอนบนดูแลสุขภาพเนื่องจากสภาพอากาศที่ร้อน ควรหลีกเลี่ยงกิจกรรมกลางแจ้ง และระวังอันตรายจากลมกระโชกแรง ควรอยู่ห่างจากต้นไม้ใหญ่ สิ่งปลูกสร้าง และป้ายโฆษณาที่ไม่แข็งแรง สำหรับภาคใต้ยังคงมีฝนฟ้าคะนองบางพื้นที่

อากาศร้อนและมีอากาศร้อนจัดบางพื้นที่ โดยมีฝนฟ้าคะนอง ร้อยละ 20 ของพื้นที่ กับมีลมกระโชกแรงบางแห่ง ส่วนมากบริเวณจังหวัดเชียงใหม่ ลำพูน ลำปาง พะเยา แพร่ น่าน อุตรดิตถ์ พิษณุโลก เพชรบูรณ์ พิจิตร สุโขทัย กำแพงเพชร และตาก อุณหภูมิต่ำสุด 19-27 องศาเซลเซียส อุณหภูมิสูงสุด 38-42 องศาเซลเซียส ผลคาดการณ์ปริมาณน้ำฝนล่วงหน้า 1-7 วัน มีอากาศร้อนถึงร้อนจัดหลายพื้นที่ตลอดช่วง ในช่วงวันที่ 23-25 เม.ย. 62 มีฝนฟ้าคะนองร้อยละ 10 ของพื้นที่ กับมีลมกระโชกแรงบางแห่งส่วนมากทางตอนล่างของภาค อุณหภูมิต่ำสุด 20-28 องศาเซลเซียส อุณหภูมิสูงสุด 39-44 องศาเซลเซียส ลมตะวันตก ความเร็ว 10-15 กม./ชม. ส่วนในช่วงวันที่ 26-28 เม.ย. 62 มีพายุฝนฟ้าคะนองร้อยละ 10-30 ของพื้นที่ และมีลมกระโชกแรง กับมีลูกเห็บตกบางพื้นที่ อุณหภูมิต่ำสุด 20-28 องศาเซลเซียส อุณหภูมิสูงสุด 37-41 องศาเซลเซียส



แผนที่อากาศ วันที่ 23 เม.ย. 2562 เวลา 07.00 น.



ภาพถ่ายจากดาวเทียม วันที่ 23 เม.ย. 2562

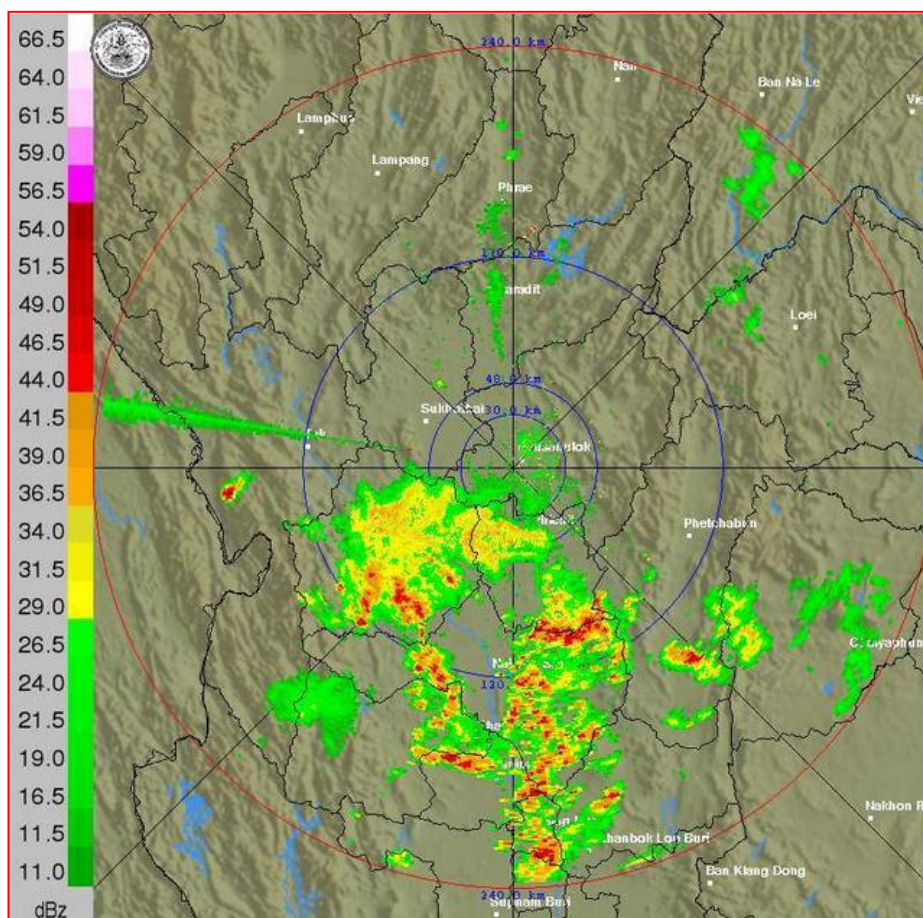
2) สถานการณ์ฝน

จากข้อมูลสถานการณ์ฝนในพื้นที่ลุ่มน้ำยมและน่านของวันที่ 23 เมษายน 2562 จากกรมทรัพยากรน้ำ กรมอุตุนิยมวิทยา กรมชลประทาน และสถาบันสารสนเทศทรัพยากรน้ำและการเกษตร (องค์การมหาชน) พบว่า มีปริมาณฝนตกในพื้นที่ลุ่มน้ำยมและน่าน ในบริเวณจ.แพร่ จ.น่าน จ.อุตรดิตถ์ จ.พิษณุโลก และจ.พิจิตร มีปริมาณฝน 1.4 – 53.5 มม.

ข้อมูลสถานการณ์ฝนในพื้นที่ลุ่มน้ำยมและน่าน ณ วันที่ 23 เมษายน 2562 เวลา 07.00 น.

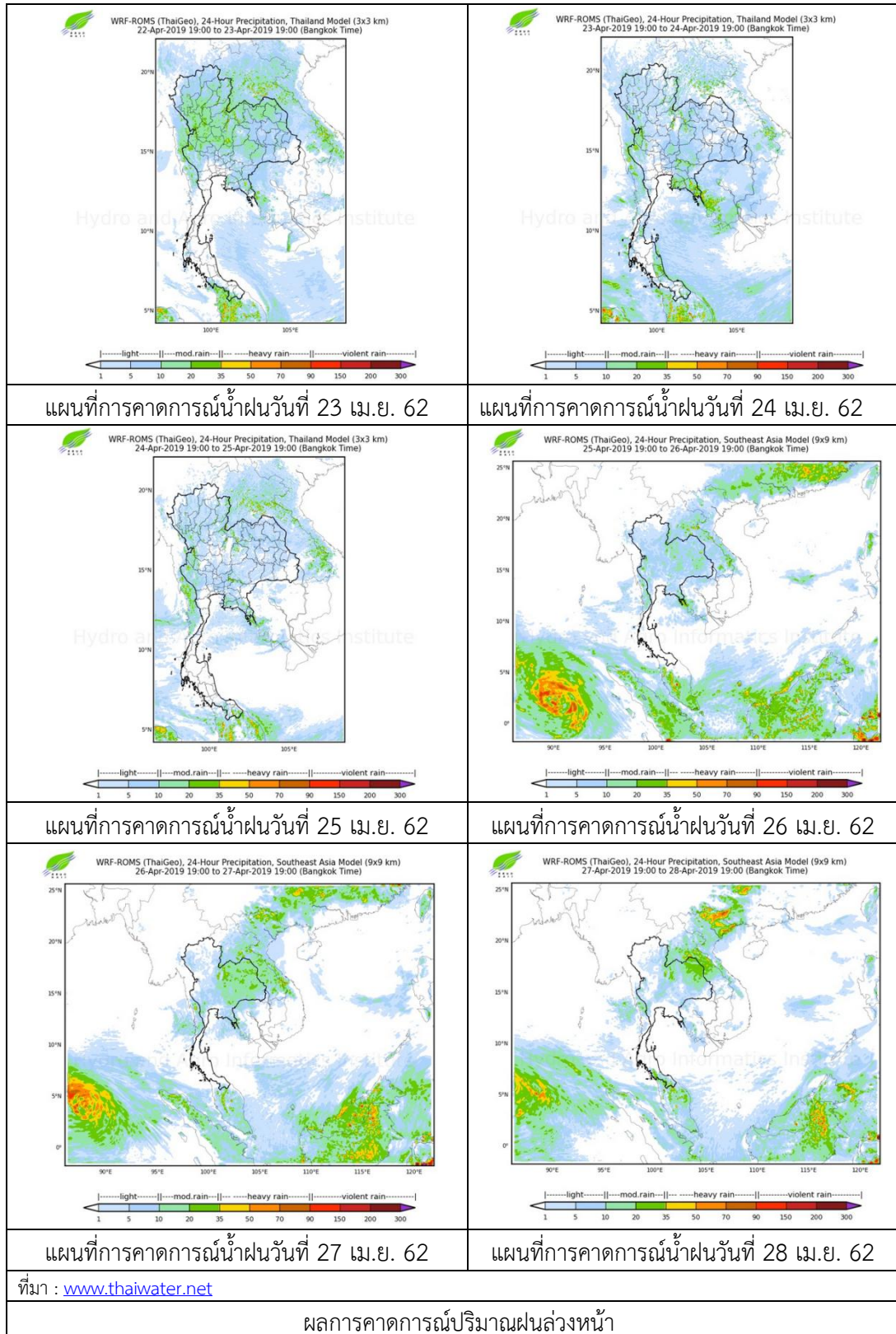
| ลำดับ | สถานี | 23 เม.ย. 2562 |
|-------|-----------------------|---------------|
| 1 | อ.เมือง จ.แพร่ | 53.5 |
| 2 | อ.แม่จริม จ.น่าน | 1.8 |
| 3 | อ.น้ำปาด จ.อุตรดิตถ์ | 8.2 |
| 4 | อ.วัดโบสถ์ จ.พิษณุโลก | 26.5 |
| 5 | อ.เมือง จ.พิจิตร | 1.4 |

หมายเหตุ “ฝน” คือ ฝนวัดปริมาณไม่ได้ (ต่ำกว่า 0.1 มิลลิเมตร)



ภาพเรดาร์ตรวจอากาศ “พิษณุโลก” ณ วันที่ 23 เมษายน 2562 (ที่มา : กรมอุตุนิยมวิทยา)

สถานการณ์น้ำฝน



3) ข้อมูลปริมาณน้ำในลำน้ำ

ปัจจุบันสถานการณ์น้ำในลุ่มน้ำยมอยู่ในภาวะเฝ้าระวังน้ำแล้ง ระดับน้ำในลำน้ำส่วนใหญ่มีแนวโน้มลดลง และสถานการณ์น้ำในลำน้ำน่านอยู่ในภาวะปกติ ระดับน้ำในลำน้ำส่วนใหญ่มีแนวโน้มลดลง

สถานการณ์น้ำท่า (19 – 23 เม.ย. 2562 ที่มา: กรมชลประทาน)

| สถานี | แม่น้ำ | อำเภอ | จังหวัด | ระดับตลิ่ง | ศุกร์ | เสาร์ | อาทิตย์ | จันทร์ | อังคาร |
|-------|--------|---------------|-----------|--------------------------|-------------|-------------|-------------|-------------|-------------|
| | | | | ปริมาณน้ำ (ลบ.ม./วิ.) | 19 เม.ย. | 20 เม.ย. | 21 เม.ย. | 22 เม.ย. | 23 เม.ย. |
| Y.14 | ยม | ศรีสัชชนาลัย | สุโขทัย | 12.00 | 0.27 | 0.27 | 0.27 | 0.26 | 0.25 |
| | | | | 2,319 | *** | *** | *** | *** | *** |
| Y.16 | ยม | บางระกำ | พิษณุโลก | 7.00 | 0.40 | 0.40 | 0.35 | 0.35 | 0.35 |
| | | | | 207.0 | *** | *** | *** | *** | *** |
| Y.5 | ยม | โพทะเล | พิจิตร | 8.25 | 1.67 | 1.50 | 1.44 | 1.43 | 1.33 |
| | | | | 652 | *** | *** | *** | *** | *** |
| N.60 | น่าน | ตรอน | อุดรดิตถ์ | 9.70 | 1.08 | 1.16 | 1.13 | 1.45 | 1.24 |
| | | | | 2,055 | 226.50 | 233.00 | 230.50 | 258.20 | 239.70 |
| N.27A | น่าน | พรหม พิราม | พิษณุโลก | 9.17 | 1.95 | 1.67 | 1.86 | 2.02 | 1.68 |
| | | | | 476 | 191.40 | 177.10 | 186.70 | 195.10 | 177.60 |
| N.7A | น่าน | บางมูลนาก | พิจิตร | 10.78 | 2.35 | 2.35 | 2.18 | 2.23 | 2.35 |
| | | | | 1,152 | 171.20 | 171.20 | 161.00 | 164.00 | 171.20 |

*** ยังไม่ได้รับรายงาน



สถานีสะพานมหาโพธิ์ อ.เมือง จ.แพร่
(ลุ่มน้ำยม)



สถานีสะพานเฉลิมพระเกียรติ อ.บางมูลนาก จ.พิจิตร
(ลุ่มน้ำน่าน)

ปริมาณน้ำในลำน้ำในพื้นที่ลุ่มน้ำยมและน่าน

4) สรุป

- สถานการณ์น้ำในลำน้ำยมอยู่ในภาวะเฝ้าระวังน้ำแล้ง ระดับน้ำในลำน้ำส่วนใหญ่มีแนวโน้มลดลง
- สถานการณ์น้ำในลุ่มน้ำน่านอยู่ในภาวะปกติ (ระดับน้ำต่ำกว่าระดับตลิ่งต่ำสุด) ระดับน้ำในลำน้ำส่วนใหญ่มีแนวโน้มลดลง