

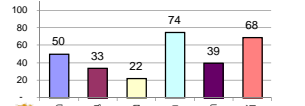
รายงานสรุปสภาพน้ำในอ่างเก็บน้ำขนาดใหญ่และขนาดกลาง

รายงานสถานการณ์ ณ วันที่ 23 เมษายน 2562

ปริมาณน้ำในอ่างที่ใช้การได้ในสัปดาห์นี้ + มากกว่า / - น้อยกว่า สัปดาห์ก่อน **680.70** ล้าน ลบ.ม.

สรุปสถานการณ์ปริมาณน้ำในอ่างเก็บน้ำที่ใช้ในกิจกรรมทั่วประเทศ มากกว่าปริมาณน้ำที่ไหลเข้าอ่าง เมื่อเทียบกับสัปดาห์ที่ผ่านมา ควรใช้น้ำอย่างระมัดระวัง

% ปริมาณน้ำรวมแต่ละภาคปัจจุบัน



เปรียบเทียบปริมาณน้ำรวม
ประเทศไทยปัจจุบัน
ปี 62 และ ปี 61

วันที่ 23 เมษายน 2562 แห่งกัน
41,474 ล้าน ลบ.ม. หรือ เท่ากัน

58%
วันที่ 23 เมษายน 2561 แห่งกัน

45,311 ล้าน ลบ.ม. หรือ เท่ากัน

64%

ภาค	สถานการณ์ปริมาณน้ำในอ่าง				ปริมาณน้ำเปลี่ยนแปลง (ล้าน ม.³)	สถานะ
	ล่อง (แห่ง)	คงที่ (แห่ง)	เพิ่มขึ้น (แห่ง)	รวม (แห่ง)		
ภาคเหนือ	7	-	-	7	-244.00	ปริมาณน้ำในอ่างเก็บน้ำลดลง
ภาคตะวันออกเฉียงเหนือ	10	2	-	12	-55.00	ปริมาณน้ำในอ่างเก็บน้ำลดลง
ภาคกลาง	2	-	1	3	-13.00	ปริมาณน้ำในอ่างเก็บน้ำลดลง
ภาคตะวันออก	2	-	-	2	-234.00	ปริมาณน้ำในอ่างเก็บน้ำลดลง
ภาคตะวันออก	9	-	1	10	-37.70	ปริมาณน้ำในอ่างเก็บน้ำลดลง
ภาคใต้	4	-	-	4	-97.00	ปริมาณน้ำในอ่างเก็บน้ำลดลง
รวมทั้งประเทศ	34	2	2	38	-680.70	ปริมาณน้ำในอ่างเก็บน้ำลดลง

สรุปสถานการณ์ปริมาณน้ำในอ่างฯ

คงที่	2	อ่าง
ลดลง	34	อ่าง
เพิ่มขึ้น	2	อ่าง

ภาค	อ่างเก็บน้ำ	ความจุ (ล้าน ม.³)	ปริมาณน้ำที่ใช้งานได้ (ล้าน ม.³)	ใช้การได้จริง (ล้าน ม.³)	ปริมาณน้ำรวม วันที่ 23 เมษายน 2561 (%)	ปัจจุบัน วันที่ 23 เมษายน 2562				สัปดาห์ก่อน วันที่ 17 เมษายน 2562				ปริมาณน้ำ + เพิ่มขึ้น (ล้าน ม.³)	สถานการณ์ในอ่าง		
						ปริมาณน้ำรวม (%)	ปริมาณน้ำใช้การได้จริง (%)	ปริมาณน้ำรวม (%)	ปริมาณน้ำใช้การได้จริง (%)	ปริมาณน้ำรวม (%)	ปริมาณน้ำใช้การได้จริง (%)						
ภาคเหนือ (7)																	
1	ภูมิพล (2)	ดาก	13,462	3,800	9,662	7,896	59%	6,692	50%	2,892	21%	6790	50%	2,990	22%	-98.00	ลดลง
2	สิริกิติ์ (2)	อุดรดิตต์	9,510	2,850	6,660	5,600	59%	5,015	53%	2,165	23%	5121	54%	2,271	24%	-106.00	ลดลง
3	แม่جد	เชียงใหม่	265	12	253	165	62%	143	54%	131	49%	154	58%	142	54%	-11.00	ลดลง
4	แมกวง	เชียงใหม่	263	14	249	66	25%	78	30%	64	24%	82	31%	68	26%	-4.00	ลดลง
5	กัวลม	ลำปาง	106	3	103	70	66%	64	60%	61	58%	65	61%	62	58%	-1.00	ลดลง
6	กัวคองหมา	ลำปาง	170	6	164	91	54%	80	47%	74	44%	88	52%	82	48%	-8.00	ลดลง
7	แควน้อย	พิษณุโลก	939	43	896	357	38%	277	29%	234	25%	293	31%	250	27%	-16.00	ลดลง
	แม่มอก		110	16	94	38	35%	36	33%	20	18%	37	34%	21	19%	-1.00	ลดลง
รวมภาคเหนือ		34.85%	24,825	6,744	18,081	14,284	58%	12,386	50%	5,621	23%	12,630	51%	5,865	24%	-244.00	ลดลง
ภาคตะวันออกเฉียงเหนือ (12)																	
8	ห้วยหลวง	อุดรธานี	136	7	129	60	44%	33	24%	26	19%	34	25%	27	20%	-1.00	ลดลง
9	น้ำจูง	สกลนคร	520	45	475	284	55%	237	46%	192	37%	240	46%	195	38%	-3.00	ลดลง
10	น้ำพุง (2)	สกลนคร	165	8	157	72	44%	73	44%	65	39%	76	46%	68	41%	-3.00	ลดลง
11	จุฬารัตน์ (2)	ชัยภูมิ	164	37	127	98	60%	78	48%	41	25%	78	48%	41	25%	-	คงที่
12	ลุมพินี (2)	ขอนแก่น	2,431	581	1,850	1,068	44%	595	24%	14	1%	602	25%	21	1%	-7.00	ลดลง
13	ลำปาว	กาฬสินธุ์	1,980	100	1,880	924	47%	481	24%	381	19%	505	26%	405	20%	-24.00	ลดลง
14	ลำตะคอง	นครราชสีมา	314	22	292	163	52%	182	58%	160	51%	184	59%	162	52%	-2.00	ลดลง
15	ลำพระเพลิง	นครราชสีมา	155	1	154	94	61%	36	23%	35	23%	37	24%	36	23%	-1.00	ลดลง
16	มูลขม	นครราชสีมา	141	7	134	75	53%	49	35%	42	30%	50	35%	43	30%	-1.00	ลดลง
17	ลำแจะ	นครราชสีมา	275	7	268	120	44%	114	41%	107	39%	115	42%	108	39%	-1.00	ลดลง
18	ลำน้ำรอง	บุรีรัมย์	121	3	118	64	53%	37	31%	34	28%	37	31%	34	28%	-	คงที่
19	สิรินธร (2)	อุบลราชธานี	1,966	831	1,135	1,082	55%	870	44%	39	2%	882	45%	51	3%	-12.00	ลดลง
รวมภาคตะวันออกเฉียงเหนือ		11.80%	8,369	1,649	6,720	4,103	49%	2,785	33%	1,136	14%	2,840	34%	1,191	14%	-55.00	ลดลง
ภาคกลาง (3)																	
20	ป่าสักชลสิทธิ์	ลพบุรี	960	3	957	329	34%	206	21%	203	21%	220	23%	217	23%	-14.00	ลดลง
21	ห้วยเสลา	อุทัยธานี	160	17	143	88	55%	38	24%	21	13%	39	24%	22	14%	-1.00	ลดลง
22	กระเสียว	สุพรรณบุรี	240	40	200	214	89%	57	24%	17	7%	55	23%	15	6%	2.00	เพิ่มขึ้น
รวมภาคกลาง		1.92%	1,360	60	1,300	632	46%	301	22%	241	18%	314	23%	254	19%	-13.00	ลดลง
ภาคตะวันออก (2)																	
23	ศรีนครินทร์ (2)	กาญจนบุรี	17,745	10,265	7,480	14,445	81%	14,459	81%	4,194	24%	14,563	82%	4,298	24%	-104.00	ลดลง
24	วชิราลงกรณ (2)	กาญจนบุรี	8,860	3,012	5,848	5,083	57%	5,277	60%	2,265	26%	5,407	61%	2,395	27%	-130.00	ลดลง
รวมภาคตะวันออก		37.51%	26,605	13,277	13,328	19,527	73%	19,737	74%	6,459	24%	19,970	75%	6,693	25%	-234.00	ลดลง
ภาคตะวันออก (6+4)																	
25	ขุนด่านฯ	นครนายก	224	5.00	219	83	37%	46	21%	41	18%	54	24%	49	22%	-8.00	ลดลง
26	คลองสิปปัต	ฉะเชิงเทรา	420	30.00	390	156	37%	119	28%	89	21%	128	30%	98	23%	-9.00	ลดลง
27	บางพระ (3)	ชลบุรี	117	12.00	105	69	59%	54	46%	42	36%	55	47%	43	37%	-1.00	ลดลง
28	หนองปลาไหล (3)	ระยอง	164	13.75	150	135	82%	99	60%	85	52%	102	62%	88	54%	-3.00	ลดลง
29	ประแสร์ (3)	ระยอง	295	20.00	275	197	67%	143	48%	123	42%	149	51%	129	44%	-6.00	ลดลง
30	มาบประชัน (3)	ระยอง	17	0.72	16	9	57%	12	70%	11	66%	12	72%	11.20	67%	-0.25	ลดลง
31	หนองค้อ (3)	ระยอง	21	1.00	20	9	42%	6	28%	5	24%	6	29%	5.21	24%	-0.14	ลดลง
32	ดอกกราย (3)	ระยอง	79	3.00	76	50	63%	33	42%	30	38%	36	45%	32.69	41%	-2.48	ลดลง
33	คลองใหญ่ (3)	ระยอง	45	3.00	42	26	58%	29	64%	26	58%	29	64%	26.10	57%	0.18	เพิ่มขึ้น
34	เขื่อนดินทรเงินลา	ปราจีนบุรี	295	19.00	276	104	35%	121	41%	102	35%	129	44%	110.00	37%	-8.00	ลดลง
รวมภาคตะวันออก		2.37%	1,678	107	1,570	839	50%	662	39%	555	33%	700	42%	592	35%	-37.70	ลดลง
ภาคใต้ (4)																	
35	แก่งกระจาน	เพชรบุรี	710	65	645	302	43%	353	50%	288	41%	368	52%	303	43%	-15.00	ลดลง
36	ปราจีนบุรี	ประจวบคีรีขันธ์	391	18	373	235	60%	236	60%	218	56%	246	63%	228	58%	-10.00	ลดลง
37	รัชชประภา (2)	สุราษฎร์ธานี	5,639	1,352	4,287	4,000	71%	3,982	71%	2,630	47%	4,034	72%	2,682	48%	-52.00	ลดลง
38	บางยาง (2)	ยะลา	1,454	276	1,178	1,389	96%	1,031	71%	755	52%	1,051	72%	775	53%	-20.00	ลดลง
รวมภาคใต้		11.55%	8,194	1,711	6,483	5,926	72%	5,602	68%	3,891	47%	5,699	70%	3,988	49%	-97.00	ลดลง
รวมทั้งประเทศ		100%(38)	71,031	23,548	47,482	45,311	64%	41,474	58%	17,903	25%	42,153	59%	18,583	26%	-680.70	ลดลง

ที่มาข้อมูล : ตารางสรุปสภาพน้ำในอ่างเก็บน้ำขนาดใหญ่ทั่วประเทศ และตารางสรุปสภาพน้ำในอ่างเก็บน้ำภาคตะวันออกเฉียงเหนือ กรมชลประทาน

หมายเหตุ :

- อ่างเก็บน้ำขนาดใหญ่ หมายถึง อ่างเก็บน้ำที่มีความจุตั้งแต่ 100 ล้าน ลบ.ม. ขึ้นไป
- เป็นอ่างเก็บน้ำที่อยู่ในความรับผิดชอบของการไฟฟ้าฝ่ายผลิตแห่งประเทศไทย(10) นอกนั้นอยู่ในความรับผิดชอบของกรมชลประทาน (28)
- เป็นอ่างเก็บน้ำขนาดกลางที่มีความสำคัญต่อการอุปโภคบริโภคและการประปา ของลุ่มน้ำชายฝั่งทะเลตะวันออก
- ที่มา : กรมชลประทาน และการไฟฟ้าฝ่ายผลิตแห่งประเทศไทย
- จังหวัดที่มีอ่างเก็บน้ำขนาดใหญ่มีจำนวน 26 จังหวัด ไม่มี 50 จังหวัด

รศ. นายสิทธิ์ รัตนเกตุของอ่าง



ศูนย์เขตนคร



ศูนย์ป้องกันกักตุนน้ำ กรมทรัพยากรน้ำ

ลำดับของเขื่อนตามความจุ

- ศรีนครินทร์ 2.ภูมิพล 3.สิริกิติ์ 4.วชิราลงกรณ 5.รัชชประภา
- 6.ลุมพินี 7.สิรินธร 8.บางยาง 9.ลำปาว 10.ป่าสัก

ลำดับของเขื่อนตามปริมาณน้ำใช้การได้

- ภูมิพล 2.ศรีนครินทร์ 3.สิริกิติ์ 4.วชิราลงกรณ 5.รัชชประภา
- 6.ลำปาว 7.ลุมพินี 8.บางยาง 9.สิรินธร 10.ป่าสัก