



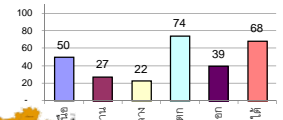
รายงานสรุปสภาพน้ำในอ่างเก็บน้ำขนาดใหญ่และขนาดกลาง

รายงานสถานการณ์ ณ วันที่ 24 เมษายน 2562

ปริมาณน้ำในอ่างที่ใช้การได้ในสัปดาห์นี้ + มากกว่า / - น้อยกว่า สัปดาห์ก่อน **705.58** ล้าน ลบ.ม.

สรุปสถานการณ์ปริมาณน้ำในอ่างเก็บน้ำที่ใช้ในกิจกรรมทั้งหมดประเทศ มากกว่าปริมาณน้ำที่เหลือเข้าอ่าง เมื่อเทียบกับสัปดาห์ก่อนที่ผ่านมา ควรใช้น้ำอย่างระมัดระวัง

% ปริมาณน้ำรวมแต่ละภาคปัจจุบัน



เปรียบเทียบปริมาณน้ำรวม
ประเทศไทยปัจจุบัน
กับปี 62 และ 61

วันที่ 24 เมษายน 2562 เท่ากับ

40,866 ล้าน ลบ.ม. หรือ เท่ากับ

59%

วันที่ 24 เมษายน 2561 เท่ากับ

45,085 ล้าน ลบ.ม. หรือ เท่ากับ

63%

ภาค	สถานการณ์ปริมาณน้ำในอ่าง				ปริมาณน้ำเปลี่ยนแปลง (ล้าน ม.³)	สถานะ
	ล้นอ่าง (แห่ง)	คงที่ (แห่ง)	เพิ่มขึ้น (แห่ง)	รวม (แห่ง)		
ภาคเหนือ	7	-	-	7	-243.00	ปริมาณน้ำในอ่างเก็บน้ำลดลง
ภาคตะวันออกเฉียงเหนือ	9	3	-	12	-91.00	ปริมาณน้ำในอ่างเก็บน้ำลดลง
ภาคกลาง	1	1	1	3	-10.00	ปริมาณน้ำในอ่างเก็บน้ำลดลง
ภาคตะวันตก	2	-	-	2	-233.00	ปริมาณน้ำในอ่างเก็บน้ำลดลง
ภาคตะวันออก	9	-	1	10	-35.58	ปริมาณน้ำในอ่างเก็บน้ำลดลง
ภาคใต้	4	-	-	4	-93.00	ปริมาณน้ำในอ่างเก็บน้ำลดลง
รวมทั้งประเทศ	32	4	2	38	-705.58	ปริมาณน้ำในอ่างเก็บน้ำลดลง

สรุปสถานการณ์ปริมาณน้ำในอ่างน้ำ

คงที่	4	อ่าง
ลดลง	32	อ่าง
เพิ่มขึ้น	2	อ่าง

ภาค	อ่างเก็บน้ำ	ความจุที่ (ล้าน ม.³)	ปริมาณน้ำที่ใช้งานได้ (ล้าน ม.³)	ใช้การได้จริง (ล้าน ม.³)	ปริมาณน้ำรวมวันที่ 24 เมษายน 2561 (%)	ปัจจุบัน วันที่ 24 เมษายน 2562				สัปดาห์ก่อน วันที่ 18 เมษายน 2562				ปริมาณน้ำ + เพิ่มขึ้น - ลดลง (ล้าน ม.³)	สถานการณ์ในอ่าง		
						ปริมาณน้ำรวม (%)	ปริมาณน้ำใช้การได้จริง (%)	ปริมาณน้ำรวม (%)	ปริมาณน้ำใช้การได้จริง (%)	ปริมาณน้ำรวม (%)	ปริมาณน้ำใช้การได้จริง (%)						
ภาคเหนือ (7)																	
1	ภูมิพล (2)	13,462	3,800	9,662	7,874	58%	6,677	50%	2,877	21%	6774	50%	2,974	22%	-97.00	ลดลง	
2	สิริกิติ์ (2)	9,510	2,850	6,660	5,582	59%	4,994	53%	2,144	23%	5104	54%	2,254	24%	-110.00	ลดลง	
3	แม่งัด	265	12	253	164	62%	141	53%	129	49%	152	57%	140	53%	-11.00	ลดลง	
4	แมกวง	263	14	249	66	25%	78	30%	64	24%	81	31%	67	25%	-3.00	ลดลง	
5	กัวลม	106	3	103	69	65%	64	60%	61	58%	66	62%	63	59%	-2.00	ลดลง	
6	กัวคอง	170	6	164	91	54%	80	47%	74	44%	85	50%	79	46%	-5.00	ลดลง	
7	แควน้อย	939	43	896	356	38%	275	29%	232	25%	290	31%	247	26%	-15.00	ลดลง	
	แม่มอก	110	16	94	37	34%	36	33%	20	18%	37	34%	21	19%	-1.00	ลดลง	
รวมภาคเหนือ		34,85%	24,825	6,744	18,081	14,239	57%	12,345	50%	5,581	22%	12,589	51%	5,824	23%	-243.00	ลดลง
ภาคตะวันออกเฉียงเหนือ (12)																	
8	ห้วยหลวง	136	7	129	60	44%	32	24%	25	18%	34	25%	27	20%	-2.00	ลดลง	
9	น้ำจืด	520	45	475	284	55%	237	46%	192	37%	240	46%	195	38%	-3.00	ลดลง	
10	น้ำพอง (2)	165	8	157	72	44%	72	44%	64	39%	76	46%	68	41%	-4.00	ลดลง	
11	จุฬารัตน์ (2)	164	37	127	98	60%	78	48%	41	25%	78	48%	41	25%	-	คงที่	
12	ลุมพินี (2)	2,431	581	1,850	1,061	44%	594	24%	13	1%	600	25%	19	1%	-6.00	ลดลง	
13	ลำปาว	1,980	100	1,880	916	46%	478	24%	378	19%	500	25%	400	20%	-22.00	ลดลง	
14	ลำตะคอง	314	22	292	162	52%	182	58%	160	51%	184	59%	162	52%	-2.00	ลดลง	
15	ลำพระเพลิง	155	1	154	94	61%	36	23%	35	23%	37	24%	36	23%	-1.00	ลดลง	
16	มูลขาม	141	7	134	75	53%	49	35%	42	30%	49	35%	42	30%	-	คงที่	
17	ลำแซะ	275	7	268	119	43%	113	41%	106	39%	114	41%	107	39%	-1.00	ลดลง	
18	ลำนางรอง	121	3	118	64	53%	37	31%	34	28%	37	31%	34	28%	-	คงที่	
19	สิรินธร (2)	1,966	831	1,135	1,078	55%	372	19%	-	0%	881	45%	50	3%	-50.00	ลดลง	
รวมภาคตะวันออกเฉียงเหนือ		11.80%	8,369	1,649	6,720	4,082	49%	2,280	27%	1,090	13%	2,830	34%	1,181	14%	-91.00	ลดลง
ภาคกลาง (3)																	
20	ป่าสักชลสิทธิ์	960	3	957	325	34%	204	21%	201	21%	218	23%	215	22%	-14.00	ลดลง	
21	ห้วยเสลา	160	17	143	88	55%	39	24%	22	14%	39	24%	22	14%	-	คงที่	
22	กระเสียว	240	40	200	212	88%	59	25%	19	8%	55	23%	15	6%	4.00	เพิ่มขึ้น	
รวมภาคกลาง		1.92%	1,360	60	1,300	625	46%	302	22%	242	18%	312	23%	252	19%	-10.00	ลดลง
ภาคตะวันตก (2)																	
23	ศรีนครินทร์ (2)	17,745	10,265	7,480	14,426	81%	14,437	81%	4,172	24%	14,541	82%	4,276	24%	-104.00	ลดลง	
24	วชิราลงกรณ (2)	8,860	3,012	5,848	5,066	57%	5,255	59%	2,243	25%	5,384	61%	2,372	27%	-129.00	ลดลง	
รวมภาคตะวันตก		37.51%	26,605	13,277	13,328	19,492	73%	19,692	74%	6,415	24%	19,925	75%	6,648	25%	-233.00	ลดลง
ภาคตะวันออก (6+4)																	
25	ขุนด่าน	224	5.00	219	81	36%	46	21%	41	18%	53	24%	48	21%	-7.00	ลดลง	
26	คลองสิชล	420	30.00	390	155	37%	118	28%	88	21%	126	30%	96	23%	-8.00	ลดลง	
27	บางพระ (3)	117	12.00	105	69	59%	54	46%	42	36%	55	47%	43	37%	-1.00	ลดลง	
28	หนองปลาไหล (3)	164	13.75	150	136	83%	99	60%	85	52%	102	62%	88	54%	-3.00	ลดลง	
29	ประแสร์ (3)	295	20.00	275	195	66%	142	48%	122	41%	148	50%	128	43%	-6.00	ลดลง	
30	มาบประชัน (3)	17	0.72	16	9	57%	12	70%	11	66%	12	72%	11.15	67%	-0.25	ลดลง	
31	หนองค้อ (3)	21	1.00	20	9	42%	6	28%	5	24%	6	29%	5.18	24%	-0.14	ลดลง	
32	ดอกกราย (3)	79	3.00	76	51	65%	33	41%	30	38%	35	44%	32.27	41%	-2.47	ลดลง	
33	คลองใหญ่ (3)	45	3.00	42	26	58%	29	65%	26	58%	29	64%	26.10	57%	0.27	เพิ่มขึ้น	
34	เขื่อนดินทรจันฉลา	295	19.00	276	102	35%	120	41%	101	34%	128	43%	109.00	37%	-8.00	ลดลง	
รวมภาคตะวันออก		2.37%	1,678	107	1,570	834	50%	659	39%	551	33%	694	41%	587	35%	-35.58	ลดลง
ภาคใต้ (4)																	
35	แก่งกระจาน	710	65	645	301	42%	350	49%	285	40%	365	51%	300	42%	-15.00	ลดลง	
36	ปราณบุรี	391	18	373	234	60%	234	60%	216	55%	244	62%	226	58%	-10.00	ลดลง	
37	รัชชประภา (2)	5,639	1,352	4,287	3,992	71%	3,976	71%	2,624	47%	4,023	71%	2,671	47%	-47.00	ลดลง	
38	บางลา (2)	1,454	276	1,178	1,285	88%	1,027	71%	751	52%	1,048	72%	772	53%	-21.00	ลดลง	
รวมภาคใต้		11.55%	8,194	1,711	6,483	5,813	71%	5,587	68%	3,876	47%	5,680	69%	3,969	48%	-93.00	ลดลง
รวมทั้งประเทศ		100%(38)	71,031	23,548	47,482	45,085	63%	40,866	58%	17,755	25%	42,030	59%	18,461	26%	-705.58	ลดลง

ที่มาข้อมูล : ตารางสรุปสภาพน้ำในอ่างเก็บน้ำขนาดใหญ่ทั่วประเทศ และตารางสรุปสภาพน้ำในอ่างเก็บน้ำภาคตะวันออกเฉียงเหนือ กรมชลประทาน

หมายเหตุ :

- อ่างเก็บน้ำขนาดใหญ่ หมายถึง อ่างเก็บน้ำที่มีความจุตั้งแต่ 100 ล้าน ลบ.ม. ขึ้นไป
- เป็นอ่างเก็บน้ำที่อยู่ในความรับผิดชอบของการไฟฟ้าฝ่ายผลิตแห่งประเทศไทย (10) นอกนั้นอยู่ในความรับผิดชอบของกรมชลประทาน (28)
- เป็นอ่างเก็บน้ำขนาดกลางที่มีความสำคัญต่อการอุตสาหกรรมและการประปา ของลุ่มน้ำชายฝั่งทะเลตะวันออก
- ที่มา : กรมชลประทาน และการไฟฟ้าฝ่ายผลิตแห่งประเทศไทย
- จังหวัดที่มีอ่างเก็บน้ำขนาดใหญ่มีจำนวน 26 จังหวัด ไม่มี 50 จังหวัด

รศ. นายสัตย์ รังสีเกษม กักของอ่าง



ศูนย์เขื่อนฯ



ศูนย์ป้องกันกักตุนน้ำ กรมทรัพยากรน้ำ

ลำดับของเขื่อนตามความจุ

- ศรีนครินทร์
- ภูมิพล
- สิริกิติ์
- วชิราลงกรณ
- รัชชประภา
- ลุมพินี
- สิรินธร
- บางลา
- ลำปาว
- ป่าสัก

ลำดับของเขื่อนตามปริมาณน้ำใช้การได้

- ภูมิพล
- ศรีนครินทร์
- สิริกิติ์
- วชิราลงกรณ
- รัชชประภา
- ลำปาว
- ลุมพินี
- บางลา
- สิรินธร
- ป่าสัก