

# รายงานสถานการณ์น้ำลุ่มน้ำยมและน่าน

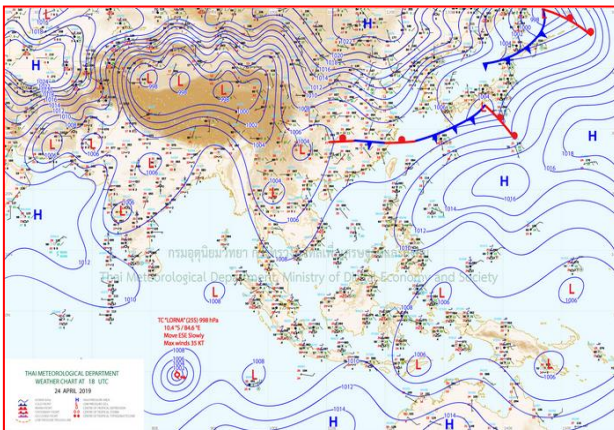
## วันที่ 25 เมษายน 2562

### 1) สภาพภูมิอากาศ

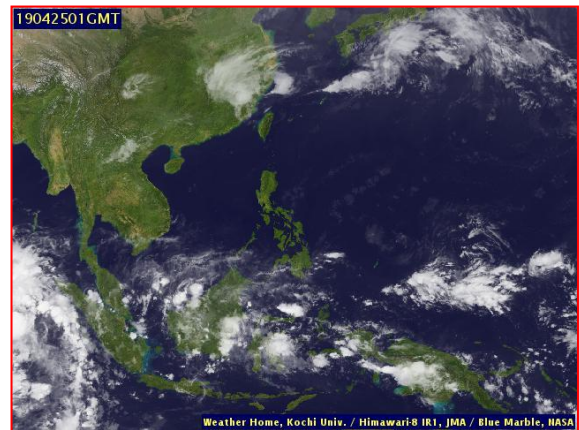
#### ลักษณะอากาศทั่วไป (ที่มา: กรมอุตุนิยมวิทยา)

พยากรณ์อากาศ 24 ชั่วโมงข้างหน้า ประเทศไทยตอนบนมีอากาศร้อนโดยทั่วไปและมีอากาศร้อนจัดบางพื้นที่ โดยยังคงมีฝนฟ้าคะนองและลมกระโชกแรงบางแห่ง บริเวณภาคเหนือ ภาคตะวันออกเฉียงเหนือ ภาคกลาง และภาคตะวันออก อนึ่ง ในช่วงวันที่ 26-28 เมษายน 2562 ประเทศไทยตอนบนจะมีพายุฤดูร้อนขึ้น โดยมีลักษณะของพายุฝนฟ้าคะนอง ลมกระโชกแรง และลูกเห็บตกบางพื้นที่ โดยจะเริ่มจากภาคตะวันออกเฉียงเหนือ และภาคตะวันออกก่อน ส่วนภาคอื่นๆ จะได้รับผลกระทบในวันถัดไป ทั้งนี้เนื่องจากลมใต้และลมตะวันออกเฉียงใต้ที่พัดปกคลุมประเทศไทยตอนบนจะมีกำลังแรงขึ้น ในขณะที่ประเทศไทยตอนบนมีอากาศร้อนถึงร้อนจัด

อากาศร้อนถึงร้อนจัด โดยมีฝนฟ้าคะนอง ร้อยละ 20 ของพื้นที่ กับมีลมกระโชกแรงบางแห่ง ส่วนมากบริเวณจังหวัดเชียงใหม่ ลำพูน ลำปาง เชียงราย พะเยา แพร่ น่าน อุตรดิตถ์ พิษณุโลก เพชรบูรณ์ พิจิตร และตาก อุณหภูมิต่ำสุด 22-28 องศาเซลเซียส อุณหภูมิสูงสุด 38-43 องศาเซลเซียส ตอนบนของภาค ผลคาดการณ์ปริมาณน้ำฝนล่วงหน้า 1-7 วัน มีอากาศร้อนถึงร้อนจัดหลายพื้นที่ตลอดช่วง ในช่วงวันที่ 24-26 และ 29-30 เม.ย. 62 มีฝนฟ้าคะนองร้อยละ 10-30 ของพื้นที่ กับมีลมกระโชกแรง อุณหภูมิต่ำสุด 20-27 องศาเซลเซียส อุณหภูมิสูงสุด 37-42 องศาเซลเซียส ลมตะวันตก ความเร็ว 10-15 กม./ชม. ส่วนในช่วงวันที่ 27-28 เม.ย. 62 มีพายุฝนฟ้าคะนองร้อยละ 20-30 ของพื้นที่ และมีลมกระโชกแรงกับมีลูกเห็บตกบางแห่ง อุณหภูมิต่ำสุด 20-28 องศาเซลเซียส อุณหภูมิสูงสุด 36-41 องศาเซลเซียส



แผนที่อากาศ วันที่ 25 เม.ย. 2562 เวลา 07.00 น.



ภาพถ่ายจากดาวเทียม วันที่ 25 เม.ย. 2562

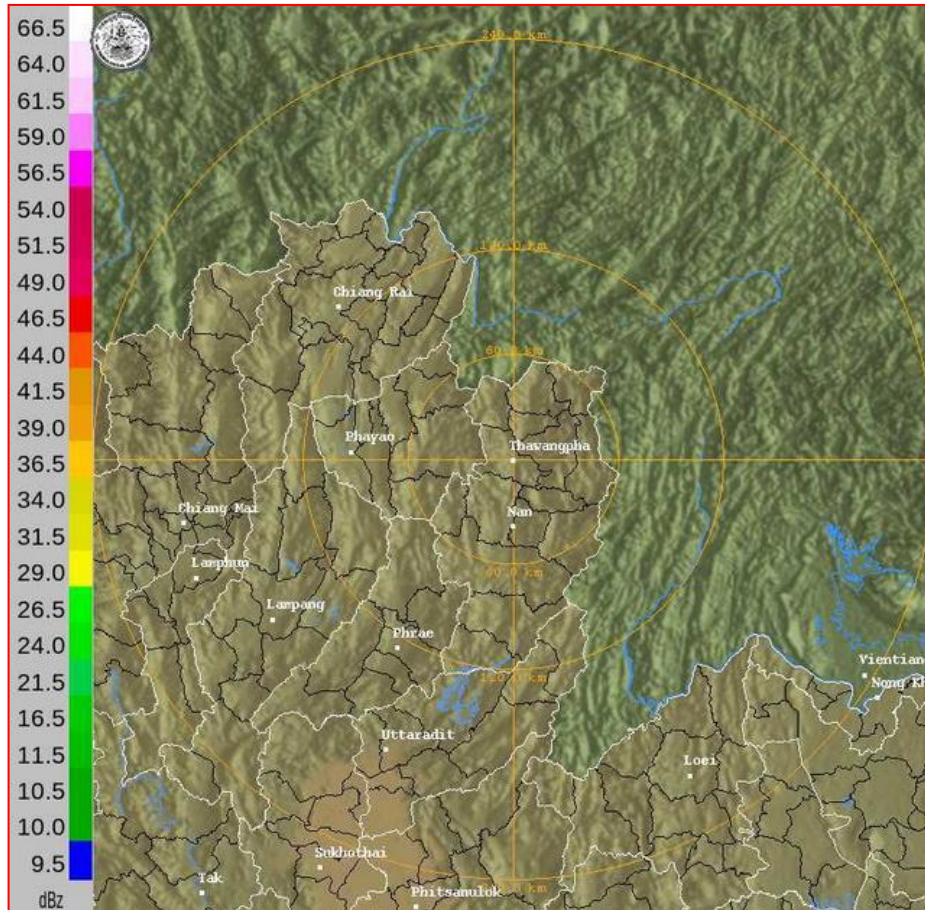
### 2) สถานการณ์ฝน

จากข้อมูลสถานการณ์ฝนในพื้นที่ลุ่มน้ำยมและน่านของวันที่ 25 เมษายน 2562 จากกรมทรัพยากรน้ำ กรมอุตุนิยมวิทยา กรมชลประทาน และสถาบันสารสนเทศทรัพยากรน้ำและการเกษตร (องค์การมหาชน) พบว่า มีปริมาณฝนตกในพื้นที่ลุ่มน้ำยมและน่าน ในบริเวณจ.น่าน มีปริมาณฝน 21.8 มม.

ข้อมูลสถานการณ์ฝนในพื้นที่ลุ่มน้ำยมและน่าน ณ วันที่ 25 เมษายน 2562 เวลา 07.00 น.

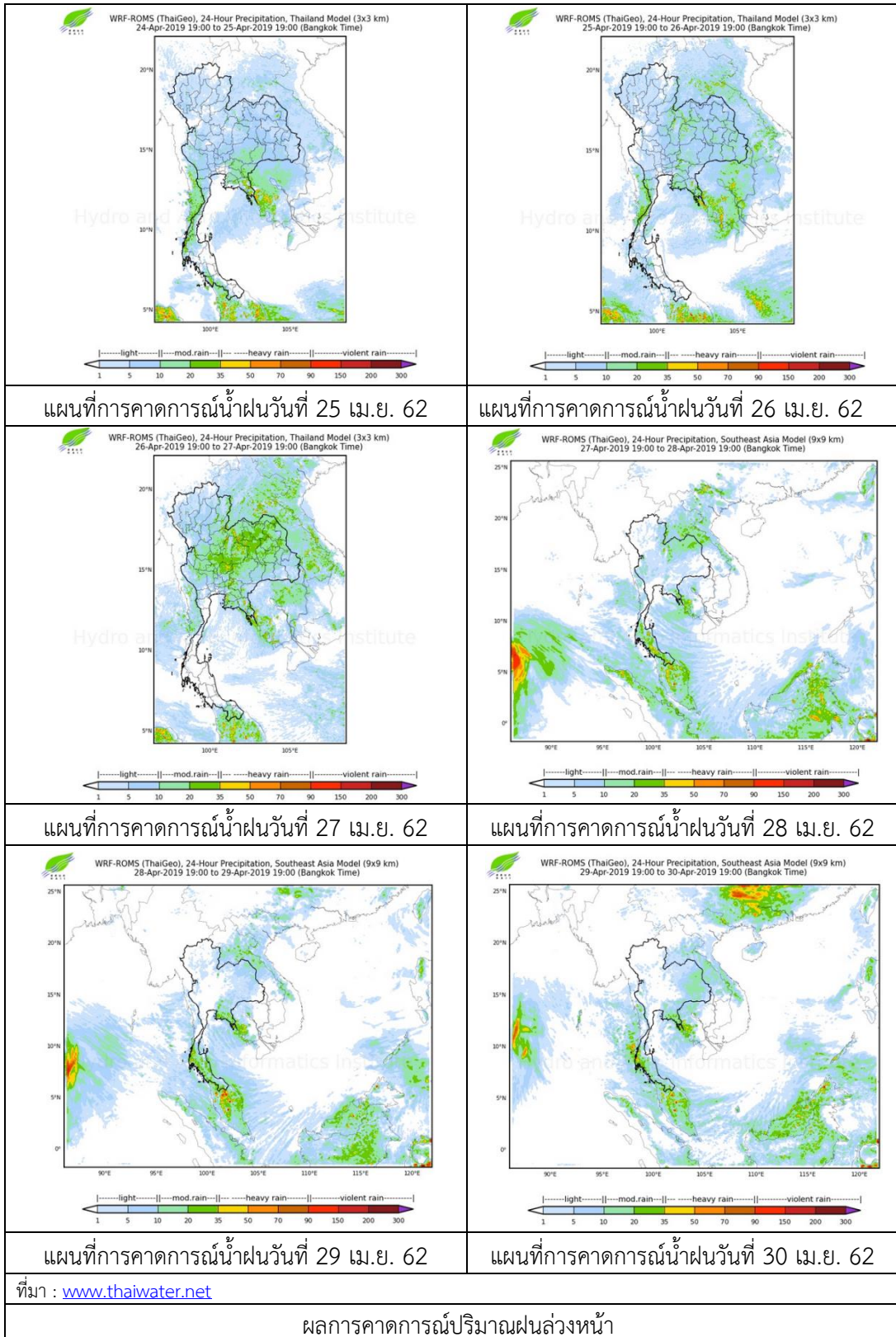
| ลำดับ | สถานี              | 25 เม.ย. 2562 |
|-------|--------------------|---------------|
| 1     | อ.ทุ่งช้าง จ.น่าน  | 1.5           |
| 2     | อ.เชียงกลาง จ.น่าน | 21.8          |

หมายเหตุ “ฝน” คือ ฝนวัดปริมาณไม่ได้ (ต่ำกว่า 0.1 มิลลิเมตร)



ภาพเรดาร์ตรวจอากาศ “น่าน” ณ วันที่ 24 เมษายน 2562 (ที่มา : กรมอุตุนิยมวิทยา)

สถานการณ์น้ำฝน



### 3) ข้อมูลปริมาณน้ำในลำน้ำ

ปัจจุบันสถานการณ์น้ำในลุ่มน้ำยมอยู่ในภาวะเฝ้าระวังน้ำแล้ง ระดับน้ำในลำน้ำส่วนใหญ่มีแนวโน้มทรงตัว และสถานการณ์น้ำในลำน้ำน่านอยู่ในภาวะปกติ ระดับน้ำในลำน้ำส่วนใหญ่มีแนวโน้มทรงตัว

สถานการณ์น้ำท่า (21 – 25 เม.ย. 2562 ที่มา: กรมชลประทาน)

| สถานี | แม่น้ำ | อำเภอ         | จังหวัด   | ระดับตลิ่ง               | อาทิตย์     | จันทร์      | อังคาร      | พุธ         | พฤหัสบดี    |
|-------|--------|---------------|-----------|--------------------------|-------------|-------------|-------------|-------------|-------------|
|       |        |               |           | ปริมาณน้ำ<br>(ลบ.ม./วิ.) | 21<br>เม.ย. | 22<br>เม.ย. | 23<br>เม.ย. | 24<br>เม.ย. | 25<br>เม.ย. |
| Y.14  | ยม     | ศรีสัชชนาลัย  | สุโขทัย   | 12.00                    | 0.27        | 0.26        | 0.25        | 0.25        | 0.25        |
|       |        |               |           | 2,319                    | ***         | ***         | ***         | ***         | ***         |
| Y.16  | ยม     | บางระกำ       | พิษณุโลก  | 7.00                     | 0.35        | 0.35        | 0.35        | 0.35        | 0.35        |
|       |        |               |           | 207.0                    | ***         | ***         | ***         | ***         | ***         |
| Y.5   | ยม     | โพทะเล        | พิจิตร    | 8.25                     | 1.44        | 1.43        | 1.33        | 1.31        | 1.30        |
|       |        |               |           | 652                      | ***         | ***         | ***         | ***         | ***         |
| N.60  | น่าน   | ตรอน          | อุดรดิตถ์ | 9.70                     | 1.13        | 1.45        | 1.24        | 1.73        | 1.75        |
|       |        |               |           | 2,055                    | 230.50      | 258.20      | 239.70      | 285.00      | 287.00      |
| N.27A | น่าน   | พรหม<br>พิราม | พิษณุโลก  | 9.17                     | 1.86        | 2.02        | 1.68        | 2.16        | 2.32        |
|       |        |               |           | 476                      | 186.70      | 195.10      | 177.60      | 202.80      | 211.90      |
| N.7A  | น่าน   | บางมูลนาก     | พิจิตร    | 10.78                    | 2.18        | 2.23        | 2.35        | 2.32        | 2.38        |
|       |        |               |           | 1,152                    | 161.00      | 164.00      | 171.20      | 169.40      | 173.10      |

\*\*\* ยังไม่ได้รับรายงาน



สถานีสะพานมหาโพธิ์ อ.เมือง จ.แพร่  
(ลุ่มน้ำยม)



สถานีสะพานเฉลิมพระเกียรติ อ.บางมูลนาก จ.พิจิตร  
(ลุ่มน้ำน่าน)

ปริมาณน้ำในลำน้ำในพื้นที่ลุ่มน้ำยมและน่าน

### 4) สรุป

- สถานการณ์น้ำในลำน้ำยมอยู่ในภาวะเฝ้าระวังน้ำแล้ง ระดับน้ำในลำน้ำส่วนใหญ่มีแนวโน้มทรงตัว
- สถานการณ์น้ำในลุ่มน้ำน่านอยู่ในภาวะปกติ (ระดับน้ำต่ำกว่าระดับตลิ่งต่ำสุด) ระดับน้ำในลำน้ำส่วนใหญ่มีแนวโน้มทรงตัว