

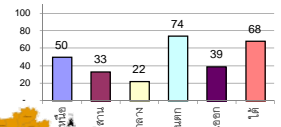
รายงานสรุปสภาพน้ำในอ่างเก็บน้ำขนาดใหญ่และขนาดกลาง

รายงานสถานการณ์ ณ วันที่ 25 เมษายน 2562

ปริมาณน้ำในอ่างที่ใช้การได้ในสัปดาห์นี้ + มากกว่า / - น้อยกว่า สัปดาห์ก่อน **680.68** ล้าน ล.ม.

สรุปสถานการณ์ปริมาณน้ำในอ่างเก็บน้ำที่ใช้ในกิจกรรมทั้งหมดประเทศ มากกว่าปริมาณน้ำที่ไหลเข้าอ่าง เมื่อเทียบกับสัปดาห์ก่อน การใช้น้ำอย่างระมัดระวัง

% ปริมาณน้ำรวมแต่ละภาคปัจจุบัน



สรุปสถานการณ์ปริมาณน้ำในอ่าง

คงที่	5	อ่าง
ลดลง	31	อ่าง
เพิ่มขึ้น	2	อ่าง

เปรียบเทียบปริมาณน้ำรวมของประเทศปัจจุบันกับปี 62 และ 61

วันที่ 25 เมษายน 2562 แห่งนี้

41,239 ล้าน ล.ม. หรือ เท่ากับ

58%

วันที่ 25 เมษายน 2561 แห่งนี้

44,976 ล้าน ล.ม. หรือ เท่ากับ

63%

ภาค	สถานการณ์ปริมาณน้ำในอ่าง				ปริมาณน้ำเปลี่ยนแปลง (ล้าน ม.³)	สถานะ
	ล้น (แห่ง)	คงที่ (แห่ง)	เพิ่มขึ้น (แห่ง)	รวม (แห่ง)		
ภาคเหนือ	7	-	-	7	-251.00	ปริมาณน้ำในอ่างเก็บน้ำลดลง
ภาคตะวันออกเฉียงเหนือ	8	4	-	12	-44.00	ปริมาณน้ำในอ่างเก็บน้ำลดลง
ภาคกลาง	1	1	1	3	-8.00	ปริมาณน้ำในอ่างเก็บน้ำลดลง
ภาคตะวันตก	2	-	-	2	-244.00	ปริมาณน้ำในอ่างเก็บน้ำลดลง
ภาคตะวันออก	9	-	1	10	-35.68	ปริมาณน้ำในอ่างเก็บน้ำลดลง
ภาคใต้	4	-	-	4	-98.00	ปริมาณน้ำในอ่างเก็บน้ำลดลง
รวมทั้งประเทศ	31	5	2	38	-680.68	ปริมาณน้ำในอ่างเก็บน้ำลดลง

ภาค	อ่างเก็บน้ำ	ความจุที่ (ล้าน ม.³)	ปริมาณน้ำที่ใช้งานได้ (ล้าน ม.³)	ใช้การได้จริง (ล้าน ม.³)	ปริมาณน้ำรวมวันที่ 25 เมษายน 2561 (%)	ปัจจุบัน วันที่ 25 เมษายน 2562				สัปดาห์ก่อน วันที่ 19 เมษายน 2562				ปริมาณน้ำ + เพิ่มขึ้น - ลดลง (ล้าน ม.³)	สถานการณ์ในอ่าง	
						ปริมาณน้ำรวม		ปริมาณน้ำใช้การได้จริง		ปริมาณน้ำรวม		ปริมาณน้ำใช้การได้จริง				
						ปริมาณน้ำ (ล้าน ม.³)	%	ปริมาณน้ำ (ล้าน ม.³)	%	ปริมาณน้ำ (ล้าน ม.³)	%	ปริมาณน้ำ (ล้าน ม.³)	%			
ภาคเหนือ (7)																
1	ภูมิพล (2)	13,462	3,800	9,662	7,856	58%	6,656	49%	2,856	21%	6757	50%	2,957	22%	-101.00	ลดลง
2	สิริกิติ์ (2)	9,510	2,850	6,660	5,564	59%	4,973	52%	2,123	22%	5087	53%	2,237	24%	-114.00	ลดลง
3	แม่งัด	265	12	253	163	62%	140	53%	128	48%	150	57%	138	52%	-10.00	ลดลง
4	แมกวาง	263	14	249	65	25%	78	30%	64	24%	80	30%	66	25%	-2.00	ลดลง
5	กัวลม	106	3	103	68	64%	63	59%	60	57%	66	62%	63	59%	-3.00	ลดลง
6	กัวคอง	170	6	164	90	53%	79	46%	73	43%	84	49%	78	46%	-5.00	ลดลง
7	แควน้อย	939	43	896	353	38%	272	29%	229	24%	288	31%	245	26%	-16.00	ลดลง
	แม่มอก	110	16	94	37	34%	36	33%	20	18%	37	34%	21	19%	-1.00	ลดลง
	รวมภาคเหนือ	34.85%	24,825	6,744	18,081	57%	12,297	50%	5,533	22%	12,549	51%	5,784	23%	-251.00	ลดลง
ภาคตะวันออกเฉียงเหนือ (12)																
8	ห้วยหลวง	136	7	129	60	44%	32	24%	25	18%	33	24%	26	19%	-1.00	ลดลง
9	น้ำจืด	520	45	475	283	54%	237	46%	192	37%	239	46%	194	37%	-2.00	ลดลง
10	น้ำพอง (2)	165	8	157	71	43%	71	43%	63	38%	75	45%	67	41%	-4.00	ลดลง
11	จุฬารัตน์ (2)	164	37	127	98	60%	78	48%	41	25%	78	48%	41	25%	-	คงที่
12	ลุมพินี (2)	2,431	581	1,850	1,052	43%	592	24%	11	0%	600	25%	19	1%	-8.00	ลดลง
13	ลำปาว	1,980	100	1,880	910	46%	475	24%	375	19%	496	25%	396	20%	-21.00	ลดลง
14	ลำตะคอง	314	22	292	162	52%	181	58%	159	51%	183	58%	161	51%	-2.00	ลดลง
15	ลำพระเพลิง	155	1	154	94	61%	36	23%	35	23%	36	23%	35	23%	-	คงที่
16	มูลขาม	141	7	134	74	52%	49	35%	42	30%	49	35%	42	30%	-	คงที่
17	ลำแซะ	275	7	268	119	43%	113	41%	106	39%	114	41%	107	39%	-1.00	ลดลง
18	ลำน้ำรอง	121	3	118	64	53%	37	31%	34	28%	37	31%	34	28%	-	คงที่
19	สิรินธร (2)	1,966	831	1,135	1,076	55%	870	44%	39	2%	875	45%	44	2%	-5.00	ลดลง
	รวมภาค ดอน.	11.80%	8,369	1,649	6,720	49%	2,772	33%	1,122	13%	2,815	34%	1,166	14%	-44.00	ลดลง
ภาคกลาง (3)																
20	ป่าสักชลสิทธิ์	960	3	957	320	33%	202	21%	199	21%	215	22%	212	22%	-13.00	ลดลง
21	ห้วยเสลา	160	17	143	88	55%	39	24%	22	14%	39	24%	22	14%	-	คงที่
22	กระเสียว	240	40	200	212	88%	60	25%	20	8%	55	23%	15	6%	5.00	เพิ่มขึ้น
	รวมภาคกลาง	1.92%	1,360	60	1,300	46%	300	22%	241	18%	309	23%	249	18%	-8.00	ลดลง
ภาคตะวันตก (2)																
23	ศรีนครินทร์ (2)	17,745	10,265	7,480	14,415	81%	14,415	81%	4,150	23%	14,530	82%	4,265	24%	-115.00	ลดลง
24	วชิราลงกรณ์ (2)	8,860	3,012	5,848	5,046	57%	5,232	59%	2,220	25%	5,361	61%	2,349	27%	-129.00	ลดลง
	รวมภาคตะวันตก	37.51%	26,605	13,277	13,328	73%	19,647	74%	6,370	24%	19,891	75%	6,614	25%	-244.00	ลดลง
ภาคตะวันออก (6+4)																
25	ขุนด่าน	224	5.00	219	81	36%	46	21%	41	18%	52	23%	47	21%	-6.00	ลดลง
26	คลองสิปปิต	420	30.00	390	154	37%	117	28%	87	21%	124	30%	94	22%	-7.00	ลดลง
27	บางพระ (3)	117	12.00	105	69	59%	53	45%	41	35%	55	47%	43	37%	-2.00	ลดลง
28	หนองปลาไหล (3)	164	13.75	150	137	84%	98	60%	84	51%	101	62%	87	53%	-3.00	ลดลง
29	ประแสร์ (3)	295	20.00	275	195	66%	140	47%	120	41%	147	50%	127	43%	-7.00	ลดลง
30	มาบประชัน (3)	17	0.72	16	9	57%	12	70%	11	65%	12	71%	11.11	67%	-0.25	ลดลง
31	หนองค้อ (3)	21	1.00	20	9	42%	6	28%	5	23%	6	29%	5.16	24%	-0.16	ลดลง
32	ดอกทราย (3)	79	3.00	76	51	65%	32	41%	29	37%	35	44%	31.85	40%	-2.45	ลดลง
33	คลองใหญ่ (3)	45	3.00	42	26	58%	29	65%	26	58%	29	64%	26.19	58%	0.18	เพิ่มขึ้น
34	เขมดพันธุจินดา	295	19.00	276	101	34%	119	40%	100	34%	127	43%	108.00	37%	-8.00	ลดลง
	รวมภาคตะวันออก	2.37%	1,678	107	1,570	50%	652	39%	545	32%	688	41%	581	35%	-35.68	ลดลง
ภาคใต้ (4)																
35	แก่งกระจาน	710	65	645	300	42%	347	49%	282	40%	362	51%	297	42%	-15.00	ลดลง
36	ปราณบุรี	391	18	373	234	60%	233	60%	215	55%	243	62%	225	58%	-10.00	ลดลง
37	รัชชประภา (2)	5,639	1,352	4,287	3,987	71%	3,966	70%	2,614	46%	4,017	71%	2,665	47%	-51.00	ลดลง
38	บางยาง (2)	1,454	276	1,178	1,283	88%	1,024	70%	748	51%	1,046	72%	770	53%	-22.00	ลดลง
	รวมภาคใต้	11.55%	8,194	1,711	6,483	71%	5,570	68%	3,859	47%	5,668	69%	3,957	48%	-98.00	ลดลง
	รวมทั้งประเทศ	100%(38)	71,031	23,548	47,482	63%	41,239	58%	17,670	25%	41,920	59%	18,351	26%	-680.68	ลดลง

ที่มาข้อมูล : ตารางสรุปสภาพน้ำในอ่างเก็บน้ำขนาดใหญ่ทั่วประเทศ และตารางสรุปสภาพน้ำในอ่างเก็บน้ำภาคตะวันออก กรมชลประทาน

หมายเหตุ :

- อ่างเก็บน้ำขนาดใหญ่ หมายถึง อ่างเก็บน้ำที่มีความจุตั้งแต่ 100 ล้าน ล.ม. ขึ้นไป
- เป็นอ่างเก็บน้ำที่อยู่ในความรับผิดชอบของการไฟฟ้าฝ่ายผลิตแห่งประเทศไทย(10) นอกนั้นอยู่ในความรับผิดชอบของกรมชลประทาน (28)
- เป็นอ่างเก็บน้ำขนาดกลางที่มีความสำคัญต่อการอุตสาหกรรมและการประมง ของลุ่มน้ำบางปะกงและตะวันออก
- ที่มา : กรมชลประทาน และการไฟฟ้าฝ่ายผลิตแห่งประเทศไทย
- จังหวัดที่มีอ่างเก็บน้ำขนาดใหญ่มีจำนวน 26 จังหวัด ไม่มี 50 จังหวัด

รศ. นายสิทธิ์ ระดมเกียรติของอ่าง



ศูนย์เขลาง



ศูนย์ป้องกันกักตุนน้ำ กรมทรัพยากรน้ำ

ลำดับของเขื่อนตามความจุ

- ศรีนครินทร์ 2.ภูมิพล 3.สิริกิติ์ 4.วชิราลงกรณ์ 5.รัชชประภา
- ลุมพินี 7.สิรินธร 8.บางยาง 9.ลำปาว 10.ป่าสัก

ลำดับของเขื่อนตามปริมาณน้ำใช้การได้

- ภูมิพล 2.ศรีนครินทร์ 3.สิริกิติ์ 4.วชิราลงกรณ์ 5.รัชชประภา
- ลำปาว 7.ลุมพินี 8.บางยาง 9.สิรินธร 10.ป่าสัก