

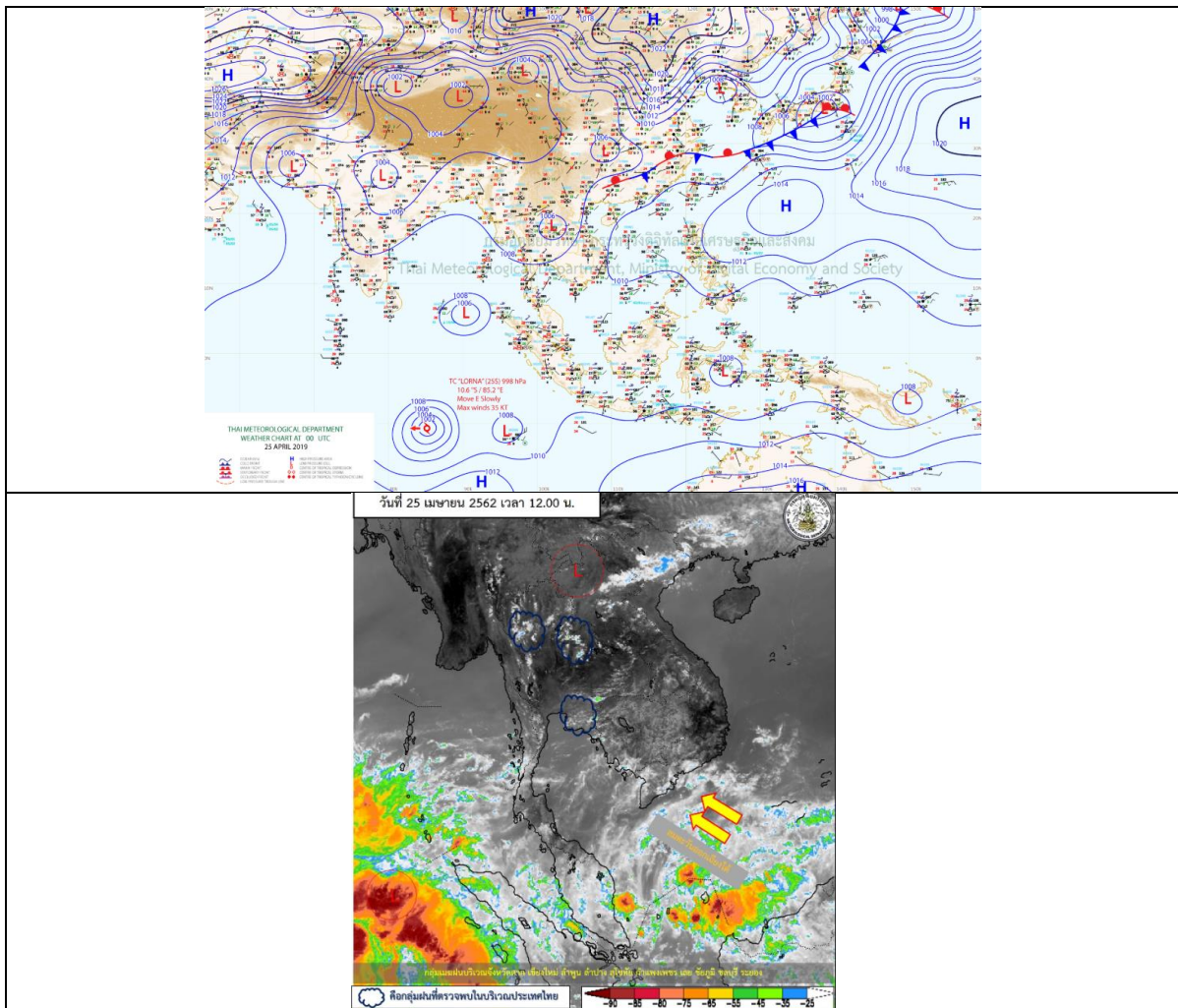
รายงานสถานการณ์น้ำและคาดการณ์น้ำในพื้นที่ ลุ่มน้ำโขง-ซี-มูล วันที่ 25 เมษายน 2562

1. พยากรณ์อากาศ

ตารางที่ 1 พยากรณ์อากาศ

ภาคตะวันออกเฉียงเหนือ	<p>อากาศร้อนถึงร้อนจัด โดยมีฝนฟ้าคะนอง ร้อยละ 20 ของพื้นที่ กับมีลมกระโชกแรงบางแห่ง ส่วนมากบริเวณจังหวัดเลย หนองบัวลำภู อุดรธานี ขอนแก่น ชัยภูมิ นครราชสีมา สุรินทร์ บุรีรัมย์ ศรีสะเกษ และอุบลราชธานี</p> <p>อุณหภูมิต่ำสุด 25 - 27 องศาเซลเซียส</p> <p>อุณหภูมิสูงสุด 39 - 41 องศาเซลเซียส</p>
-----------------------	--

ที่มา : https://www.tmd.go.th/daily_forecast.php



รูปที่ 1 พยากรณ์อากาศ วันที่ 25 เม.ย. 2562



2. สรุประดับน้ำรายวัน

ตารางที่ 2 สรุปสถานการณ์น้ำของพื้นที่ลุ่มน้ำโขง ชี มูล ประจำวันที่ 25-เม.ย.-62

หมายเหตุ: แนวโน้มพิจารณาจากระดับน้ำวันนี้และระดับน้ำคาดการณ์ล่วงหน้า 3 วัน

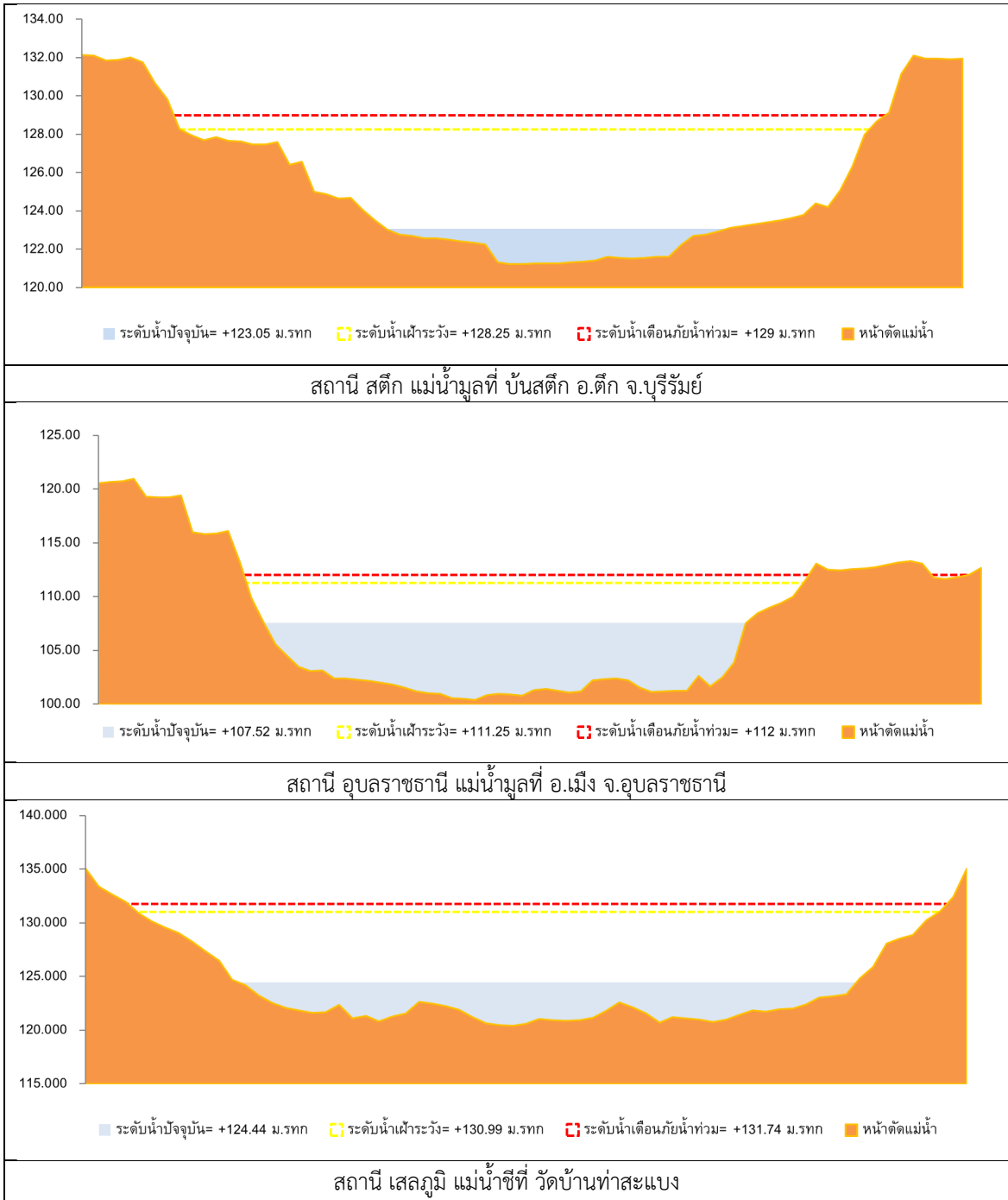
ลำดับที่	ลำน้ำ	ที่ตั้ง	ระดับน้ำเตือนภัย (ม.รทก.)		ระดับน้ำตรวจวัด (ม.รทก.)							ระดับน้ำคาดการณ์ (ม.รทก.)			แนวโน้ม
			ค่า HI	ค่า H/HI	19-เม.ย.-62	20-เม.ย.-62	21-เม.ย.-62	22-เม.ย.-62	23-เม.ย.-62	24-เม.ย.-62	25-เม.ย.-62	26-เม.ย.-62	27-เม.ย.-62	28-เม.ย.-62	
1	น้ำชี	บ้านม่วงสาด อ.เมือง จ.มหาสารคาม โกลีตถานี E.66A	137.65	138.40	129.90	129.89	129.87	129.86	129.86	129.85	129.84	129.84	129.76	129.85	ลดลงจากนั้นเพิ่มขึ้น
2	น้ำชี	กบภมพหวนะชัย โกลีตถานี E.20A	121.25	122.00	115.98	115.97	115.97	115.97	116.00	116.01	113.77	113.40	113.85	113.85	ลดลงจากนั้นเพิ่มขึ้น
3	น้ำชี	วัดบ้านท่าละเมง โกลีตถานี E.18	130.99	131.74	124.15	124.11	124.09	124.07	124.10	124.15	124.22	124.27	124.31	124.37	เพิ่มขึ้น
4	น้ำชี	อ.โกสุมพิสัย โกลีตถานี E.91	148.95	149.70	139.52	139.52	139.52	139.52	139.51	139.52	139.52	139.42	139.58	139.74	ลดลงจากนั้นเพิ่มขึ้น
5	น้ำมูล	บ้านสตึก อ.สตึก จ.บุรีรัมย์ โกลีตถานี M.6A	128.25	129.00	123.00	123.00	123.00	123.00	123.00	123.00	123.00	123.60	123.02	122.91	เพิ่มขึ้นจากนั้นลดลง
6	น้ำมูล	อ.เมือง จ.อุบลราชธานี โกลีตถานี M.7	111.25	112.00	106.40	106.40	106.35	106.30	106.26	106.56	106.59	106.62	106.52	106.35	เพิ่มขึ้นจากนั้นลดลง

หมายเหตุ: - HI ระดับน้ำสูงอยู่ในเกณฑ์เฝ้าระวัง

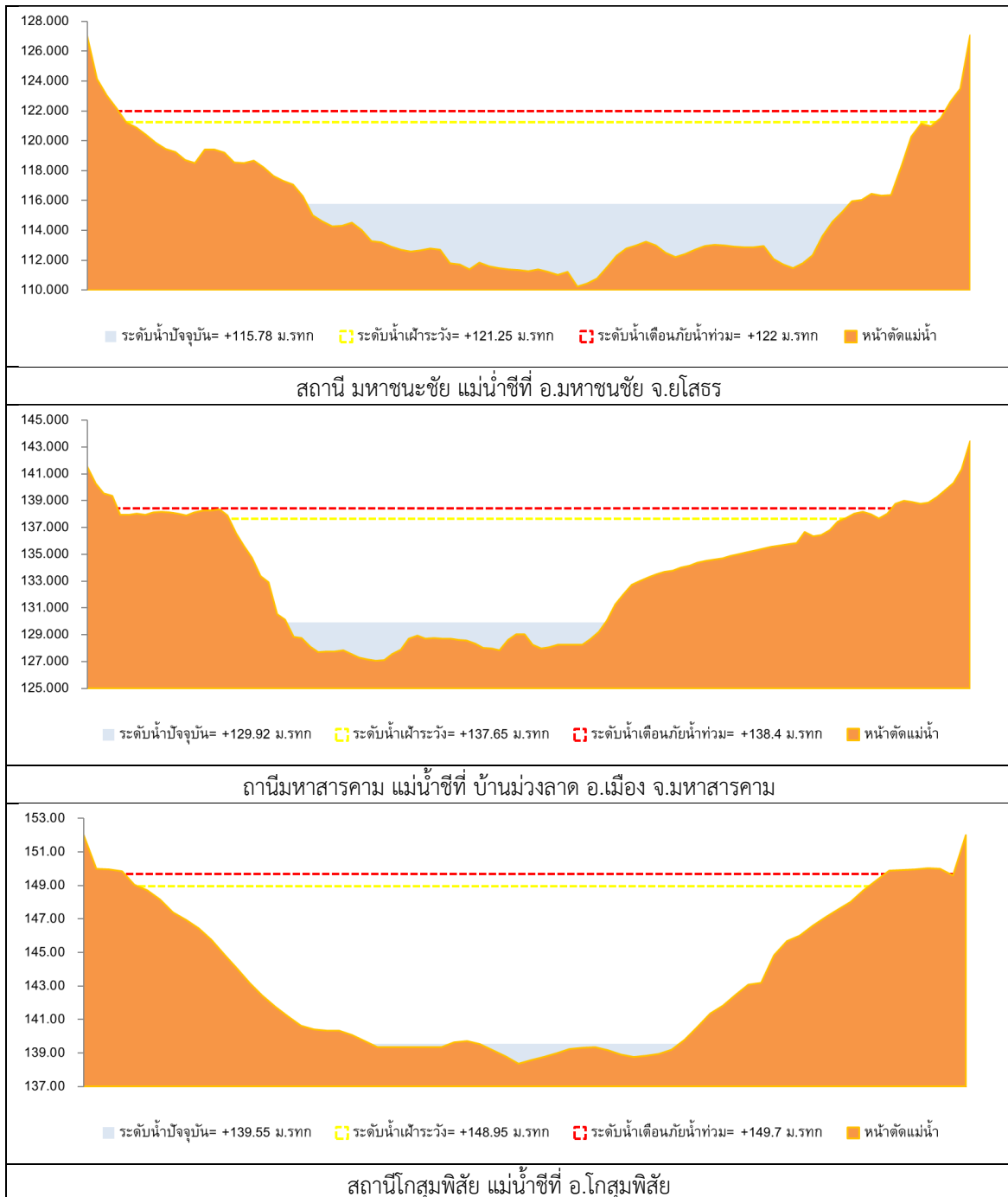
- H/HI ระดับน้ำสูงอยู่ในเกณฑ์วิกฤติ



2.1 ระดับน้ำในลำน้ำ



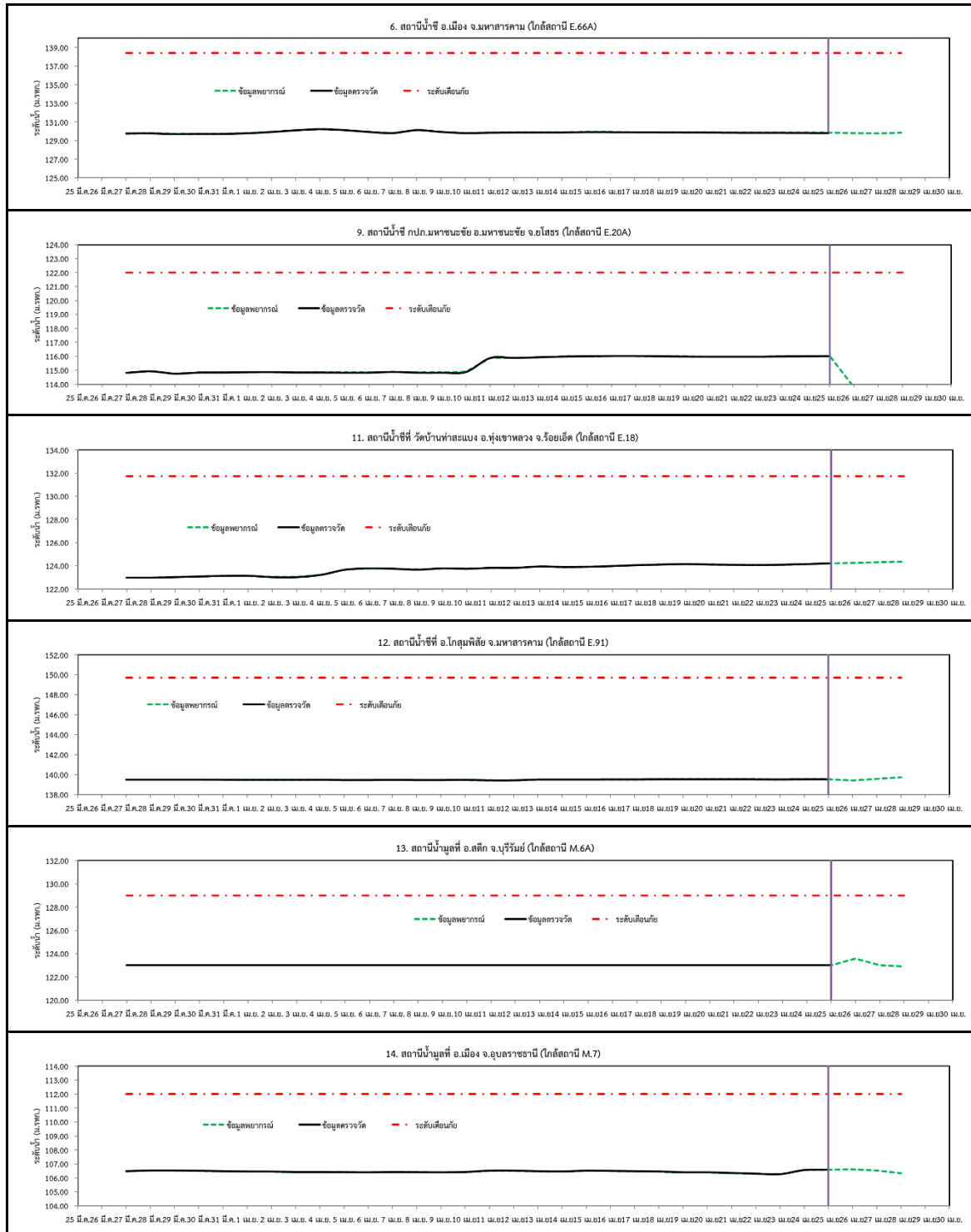
รูปที่ 2 กราฟระดับน้ำในลำน้ำ



รูปที่ 2 กราฟระดับน้ำในลำน้ำ (ต่อ)



3. ผลการวิเคราะห์สถานการณ์น้ำ



รูปที่ 3 กราฟระดับน้ำย้อนหลัง 30 วัน และค่าพยากรณ์



4. สรุปสถานการณ์ ระดับน้ำอยู่ในเกณฑ์ปกติ