

# รายงานสถานการณ์น้ำลุ่มน้ำยมและน่าน

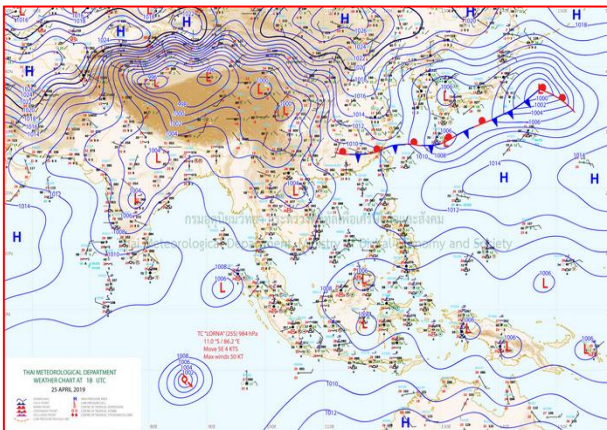
## วันที่ 26 เมษายน 2562

### 1) สภาพภูมิอากาศ

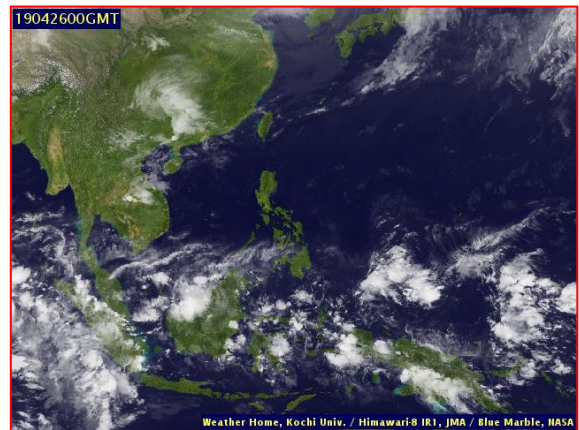
#### ลักษณะอากาศทั่วไป (ที่มา: กรมอุตุนิยมวิทยา)

พยากรณ์อากาศ 24 ชั่วโมงข้างหน้า บริเวณประเทศไทยตอนบนมีพายุฤดูร้อนขึ้น ในขณะที่บริเวณดังกล่าวมีอากาศร้อนโดยทั่วไปและมีอากาศร้อนจัดหลายพื้นที่ ซึ่งจะมีลักษณะของพายุฝนฟ้าคะนอง ลมกระโชกแรง และลูกเห็บตกบางพื้นที่บริเวณภาคเหนือ ภาคตะวันออกเฉียงเหนือ ภาคกลาง และภาคตะวันออก ขอให้ประชาชนบริเวณประเทศไทยตอนบนระวังอันตรายจากลมกระโชกแรง ควบคู่กันกับฝนฟ้าคะนองที่อาจมีฟ้าผ่าและสายลมกระโชกแรง สำหรับภาคใต้ยังคงมีฝนฟ้าคะนองบางพื้นที่

อากาศร้อนถึงร้อนจัด โดยมีพายุฝนฟ้าคะนอง ร้อยละ 30 ของพื้นที่ กับมีลมกระโชกแรง และมีลูกเห็บตกบางแห่ง ส่วนมากบริเวณจังหวัดเชียงใหม่ ลำพูน ลำปาง พะเยา แพร่ น่าน อุตรดิตถ์ กำแพงเพชร สุโขทัย พิษณุโลก เพชรบูรณ์ พิจิตร และตาก อุณหภูมิต่ำสุด 22-28 องศาเซลเซียส อุณหภูมิสูงสุด 38-43 องศาเซลเซียส ตอนบนของภาค ผลคาดการณ์ปริมาณน้ำฝนล่วงหน้า 1-7 วัน มีอากาศร้อนถึงร้อนจัดหลายพื้นที่ตลอดช่วง ในช่วงวันที่ 25 และ 29 เม.ย. - 1 พ.ค. 62 มีฝนฟ้าคะนองร้อยละ 10-20 ของพื้นที่ กับมีลมกระโชกแรง อุณหภูมิต่ำสุด 20-27 องศาเซลเซียส อุณหภูมิสูงสุด 37-42 องศาเซลเซียส ลมตะวันตก ความเร็ว 10-15 กม./ชม. ส่วนในช่วงวันที่ 26-28 เม.ย. 62 มีพายุฝนฟ้าคะนองร้อยละ 20-30 ของพื้นที่ และมีลมกระโชกแรงกับมีลูกเห็บตกบางแห่ง อุณหภูมิต่ำสุด 20-28 องศาเซลเซียส อุณหภูมิสูงสุด 36-41 องศาเซลเซียส



แผนที่อากาศ วันที่ 26 เม.ย. 2562 เวลา 07.00 น.



ภาพถ่ายจากดาวเทียม วันที่ 26 เม.ย. 2562

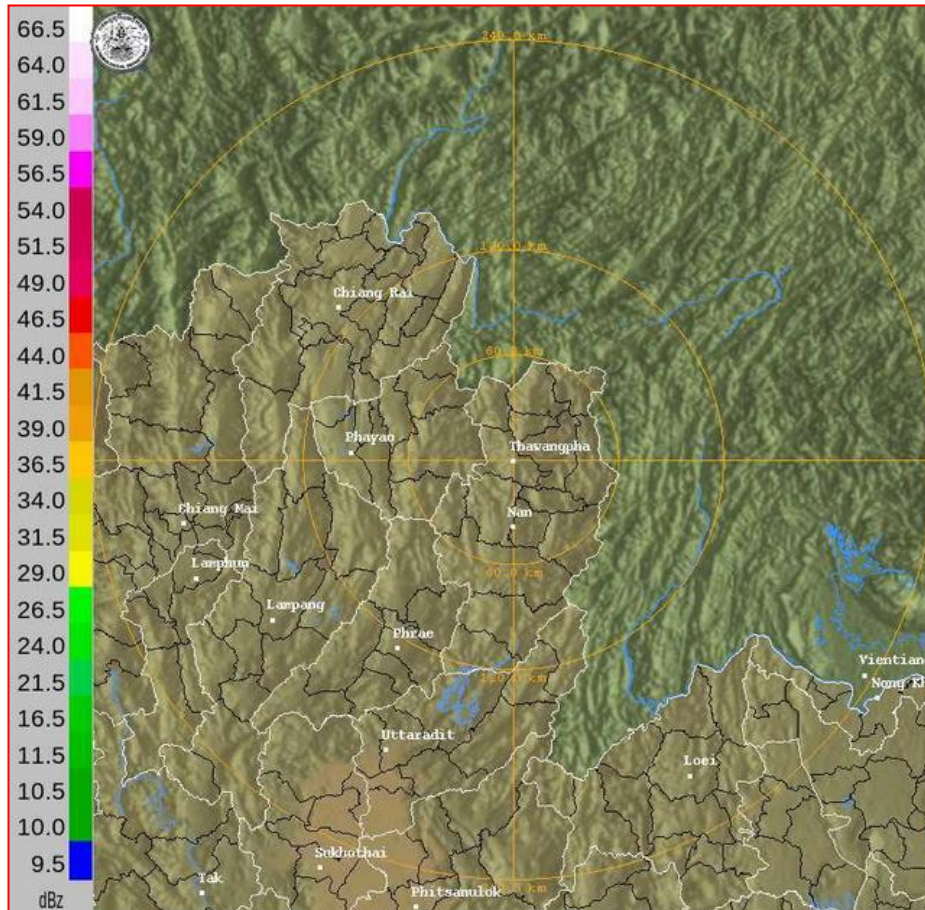
### 2) สถานการณ์ฝน

จากข้อมูลสถานการณ์ฝนในพื้นที่ลุ่มน้ำยมและน่านของวันที่ 26 เมษายน 2562 จากกรมทรัพยากรน้ำ กรมอุตุนิยมวิทยา กรมชลประทาน และสถาบันสารสนเทศทรัพยากรน้ำและการเกษตร (องค์การมหาชน) พบว่า มีปริมาณฝนตกในพื้นที่ลุ่มน้ำยมและน่าน ในบริเวณจ.แพร่ และจ.น่าน มีปริมาณฝน 2.2 - 13.3 มม.

ข้อมูลสถานการณ์ฝนในพื้นที่ลุ่มน้ำยมและน่าน ณ วันที่ 26 เมษายน 2562 เวลา 07.00 น.

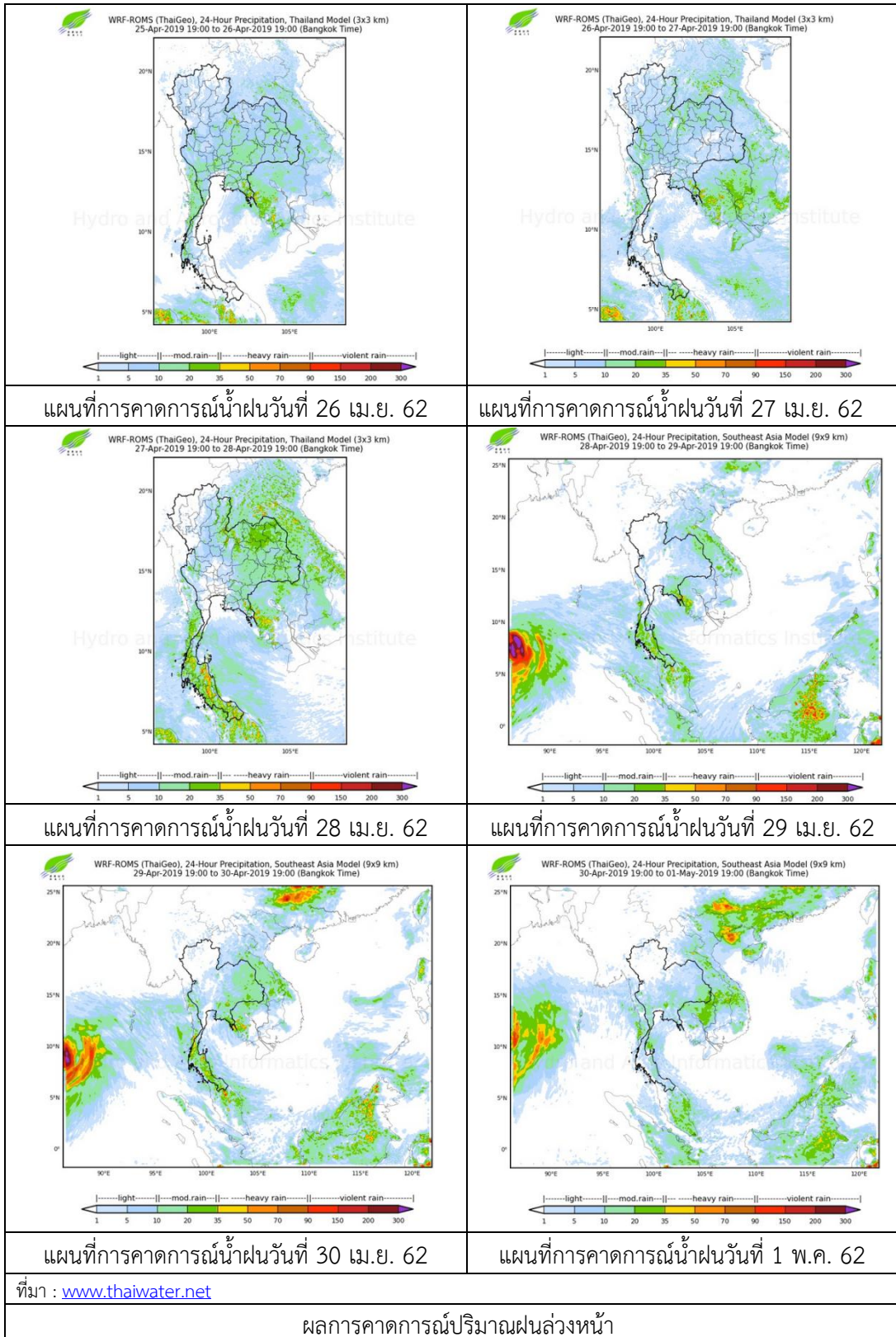
ลำดับ	สถานี	26 เม.ย. 2562
1	อ.เมือง จ.แพร่	8.5
2	อ.เมือง จ.น่าน	13.3
3	อ.ภูเพียง จ.น่าน	10.3

หมายเหตุ “ฝน” คือ ฝนวัดปริมาณไม่ได้ (ต่ำกว่า 0.1 มิลลิเมตร)



ภาพเรดาร์ตรวจอากาศ “น่าน” ณ วันที่ 26 เมษายน 2562 (ที่มา : กรมอุตุนิยมวิทยา)

สถานการณ์น้ำฝน



### 3) ข้อมูลปริมาณน้ำในลำน้ำ

ปัจจุบันสถานการณ์น้ำในลุ่มน้ำยมอยู่ในภาวะเฝ้าระวังน้ำแล้ง ระดับน้ำในลำน้ำส่วนใหญ่มีแนวโน้มลดลง และสถานการณ์น้ำในลำน้ำน่านอยู่ในภาวะปกติ ระดับน้ำในลำน้ำส่วนใหญ่มีแนวโน้มทรงตัว

สถานการณ์น้ำท่า (22 – 26 เม.ย. 2562 ที่มา: กรมชลประทาน)

สถานี	แม่น้ำ	อำเภอ	จังหวัด	ระดับตลิ่ง	จันทร์	อังคาร	พุธ	พฤหัสบดี	ศุกร์
				ปริมาณน้ำ (ลบ.ม./วิ.)	22 เม.ย.	23 เม.ย.	24 เม.ย.	25 เม.ย.	26 เม.ย.
Y.14	ยม	ศรีสัชชนาลัย	สุโขทัย	12.00	0.26	0.25	0.25	0.25	0.25
				2,319	***	***	***	***	***
Y.16	ยม	บางระกำ	พิษณุโลก	7.00	0.35	0.35	0.35	0.35	-0.53
				207.0	***	***	***	***	***
Y.5	ยม	โพทะเล	พิจิตร	8.25	1.43	1.33	1.31	1.30	1.29
				652	***	***	***	***	***
N.60	น่าน	ตรอน	อุตรดิตถ์	9.70	1.45	1.24	1.73	1.75	1.79
				2,055	258.20	239.70	285.00	287.00	291.10
N.27A	น่าน	พรหม พิราม	พิษณุโลก	9.17	2.02	1.68	2.16	2.32	2.39
				476	195.10	177.60	202.80	211.90	215.90
N.7A	น่าน	บางมูลนาก	พิจิตร	10.78	2.23	2.35	2.32	2.38	2.69
				1,152	164.00	171.20	169.40	173.10	193.30

\*\*\* ยังไม่ได้รับรายงาน



สถานีสะพานมหาโพธิ์ อ.เมือง จ.แพร่  
(ลุ่มน้ำยม)



สถานีสะพานเฉลิมพระเกียรติ อ.บางมูลนาก จ.พิจิตร  
(ลุ่มน้ำน่าน)

ปริมาณน้ำในลำน้ำในพื้นที่ลุ่มน้ำยมและน่าน

### 4) สรุป

- สถานการณ์น้ำในลำน้ำยมอยู่ในภาวะเฝ้าระวังน้ำแล้ง ระดับน้ำในลำน้ำส่วนใหญ่มีแนวโน้มลดลง
- สถานการณ์น้ำในลุ่มน้ำน่านอยู่ในภาวะปกติ (ระดับน้ำต่ำกว่าระดับตลิ่งต่ำสุด) ระดับน้ำในลำน้ำส่วนใหญ่มีแนวโน้มทรงตัว