

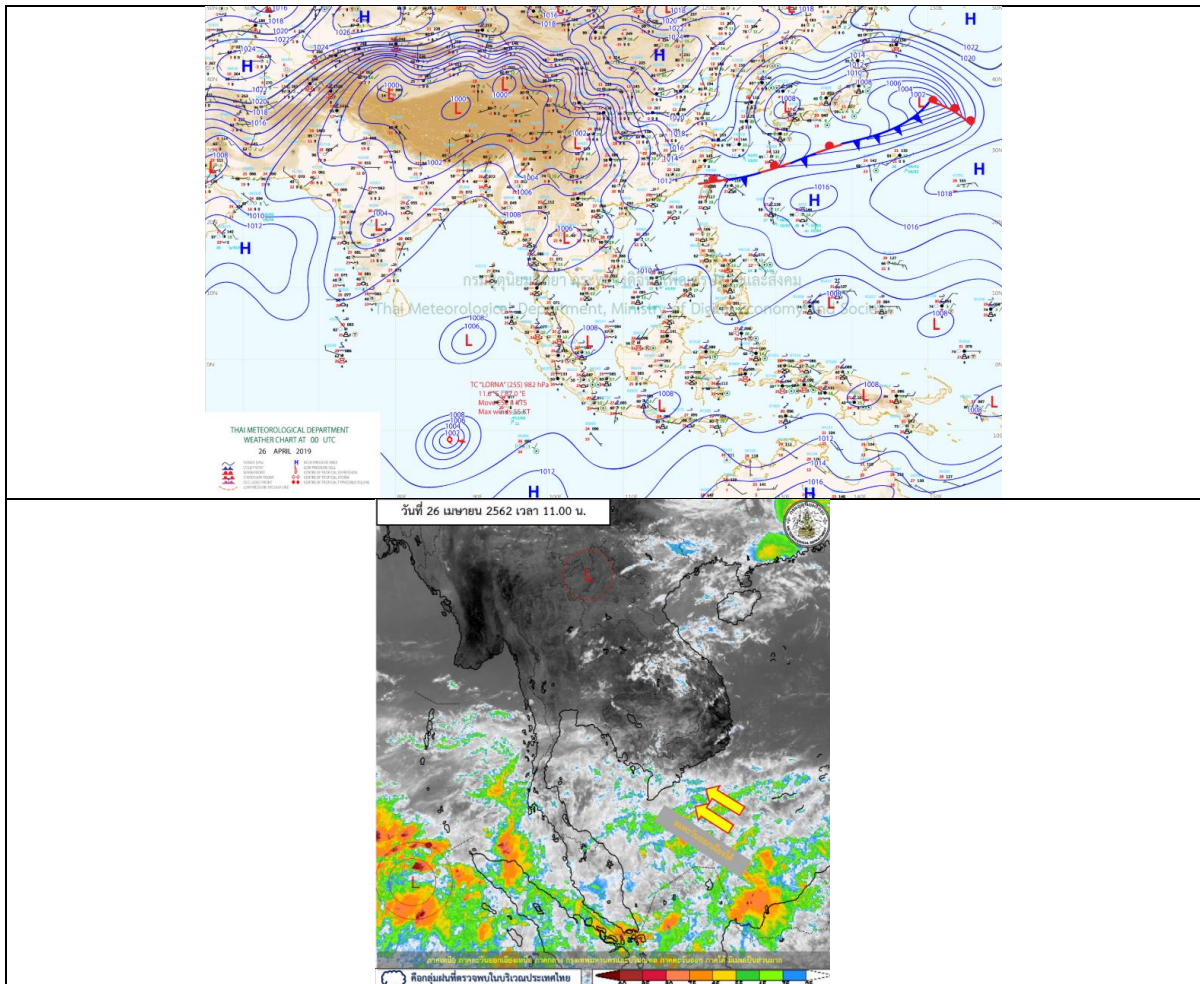
## รายงานสถานการณ์น้ำและคาดการณ์น้ำในพื้นที่ ลุ่มน้ำโขง-ซี-มูล วันที่ 26 เมษายน 2562

### 1. พยากรณ์อากาศ

#### ตารางที่ 1 พยากรณ์อากาศ

ภาคตะวันออกเฉียงเหนือ	อากาศร้อนถึงร้อนจัด โดยมีพายุฝนฟ้าคะนอง ร้อยละ 40 ของพื้นที่ กับมีลมกระโชกแรงและมีลูกเห็บตกบางแห่ง ส่วนมากบริเวณจังหวัดเลย หนองบัวลำภู อุดรธานี ขอนแก่น ชัยภูมิ นครราชสีมา สุรินทร์ บุรีรัมย์ ศรีสะเกษ และอุบลราชธานี
	อุณหภูมิต่ำสุด 25 - 27 องศาเซลเซียส
	อุณหภูมิสูงสุด 40 - 41 องศาเซลเซียส

ที่มา : [https://www.tmd.go.th/daily\\_forecast.php](https://www.tmd.go.th/daily_forecast.php)



รูปที่ 1 พยากรณ์อากาศ วันที่ 26 เม.ย. 2562



## 2. สรุประดับน้ำรายวัน

ตารางที่ 2 สรุปสถานการณ์น้ำของพื้นที่ลุ่มน้ำโขง ชี มูล ประจำวันที่ 26-เม.ย.-62

หมายเหตุ: แนวโน้มพิจารณาจากระดับน้ำวันนี้และระดับน้ำคาดการณ์ล่วงหน้า 3 วัน

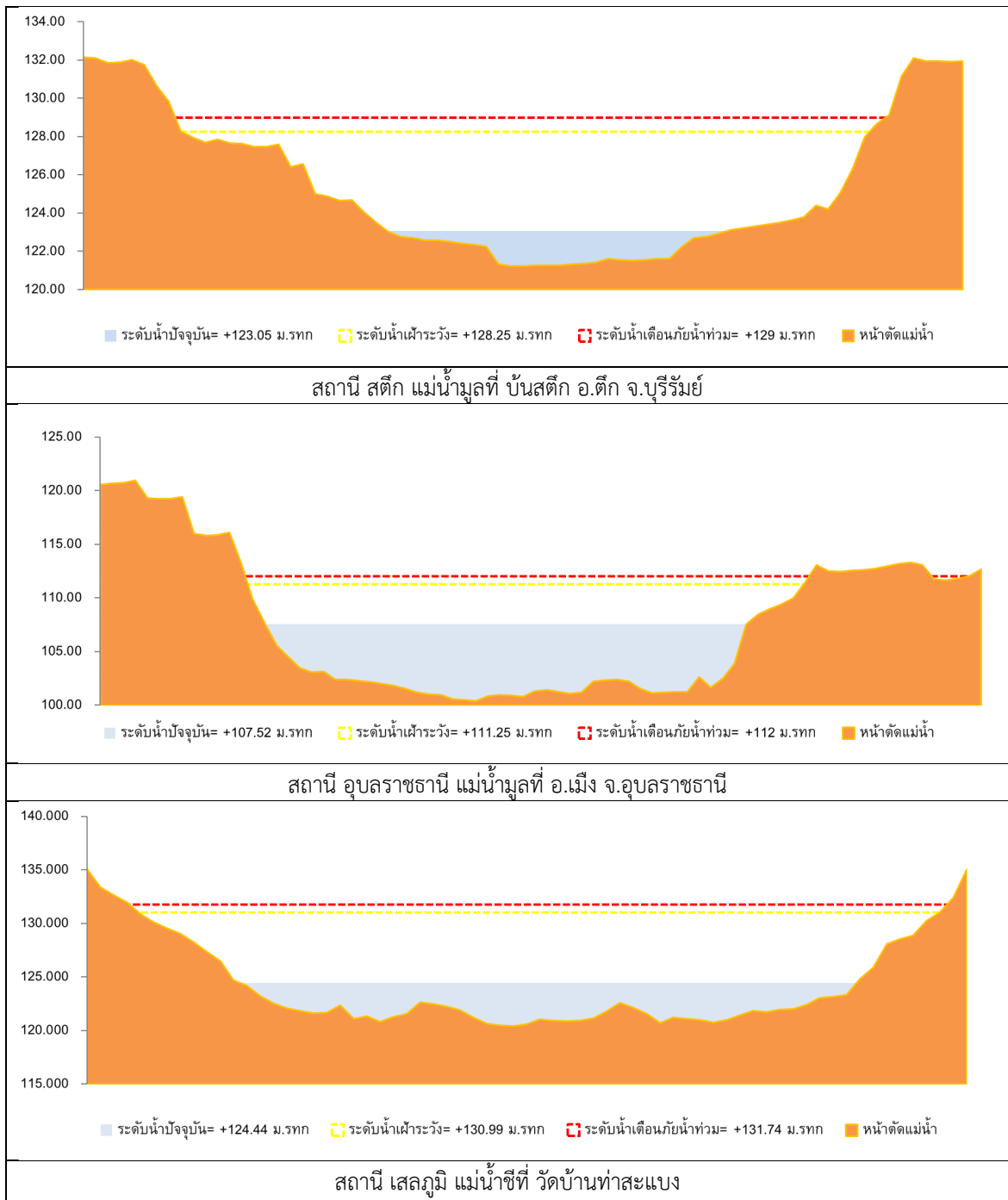
ลำดับที่	ลำน้ำ	ที่ตั้ง	ระดับน้ำเตือนภัย (ม.รทก.)		ระดับน้ำตรวจวัด (ม.รทก.)						ระดับน้ำคาดการณ์ (ม.รทก.)			แนวโน้ม	
			ค่า HI	ค่า HHH	20-เม.ย.-62	21-เม.ย.-62	22-เม.ย.-62	23-เม.ย.-62	24-เม.ย.-62	25-เม.ย.-62	26-เม.ย.-62	27-เม.ย.-62	28-เม.ย.-62		29-เม.ย.-62
1	น้ำชี	บ้านม่วงลาด อ.เมือง จ.มหาสารคาม โกลด์สถานี E.66A	137.65	138.40	129.90	129.89	129.87	129.86	129.86	129.85	129.84	129.84	129.76	129.85	ลดลงจากนั้นเพิ่มขึ้น
2	น้ำชี	กบ.มทพชชะชัย โกลด์สถานี E.20A	121.25	122.00	115.98	115.97	115.97	115.99	115.99	116.00	113.77	113.40	113.40	113.85	ลดลงจากนั้นเพิ่มขึ้น
3	น้ำชี	วัดบ้านท่ามะแวง โกลด์สถานี E.18	130.99	131.74	124.15	124.11	124.09	124.10	124.07	124.15	124.27	124.31	124.37	เพิ่มขึ้น	
4	น้ำชี	อ.โกสุมพิสัย โกลด์สถานี E.91	148.95	149.70	139.52	139.52	139.52	139.51	139.52	139.52	139.42	139.58	139.74	139.74	ลดลงจากนั้นเพิ่มขึ้น
5	น้ำมูล	บ้านสตึก อ.สตึก จ.บุรีรัมย์ โกลด์สถานี M.6A	128.25	129.00	123.00	123.00	123.00	123.00	123.00	123.00	123.60	123.02	122.91	122.91	เพิ่มขึ้นจากนั้นลดลง
6	น้ำมูล	อ.เมือง จ.อุบลราชธานี โกลด์สถานี M.7	111.25	112.00	106.40	106.40	106.35	106.30	106.26	106.56	106.62	106.52	106.35	106.35	เพิ่มขึ้นจากนั้นลดลง

หมายเหตุ: - HI ระดับน้ำเตือนภัยในเกณฑ์ไม่ระวัง

- HHH ระดับน้ำสูงอยู่ในเกณฑ์วิกฤติ



## 2.1 ระดับน้ำในลำน้ำ



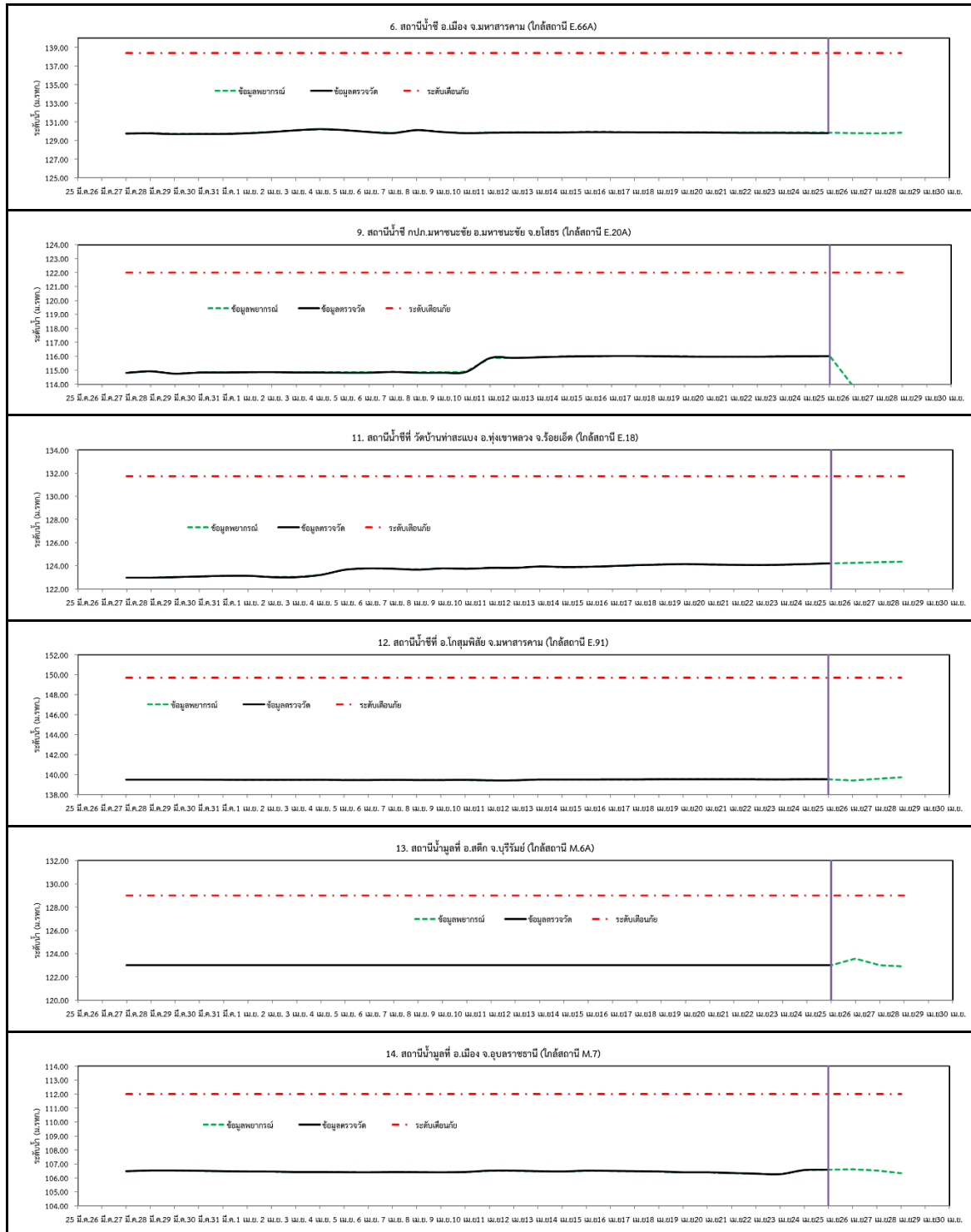
รูปที่ 2 กราฟระดับน้ำในลำน้ำ



รูปที่ 2 กราฟระดับน้ำในลำน้ำ (ต่อ)



### 3. ผลการวิเคราะห์สถานการณ์น้ำ



รูปที่ 3 กราฟระดับน้ำย้อนหลัง 30 วัน และค่าพยากรณ์



#### 4. สรุปสถานการณ์ ระดับน้ำอยู่ในเกณฑ์ปกติ