

รายงานสถานการณ์น้ำลุ่มน้ำเจ้าพระยา

วันที่ 28 เมษายน 2562

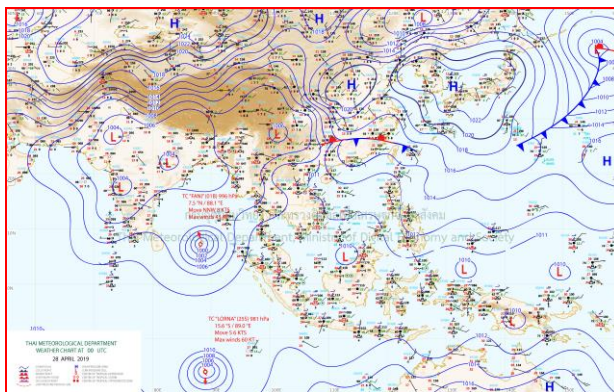
1) สภาพภูมิอากาศ

ลักษณะอากาศทั่วไป (ที่มา: กรมอุตุนิยมวิทยา)

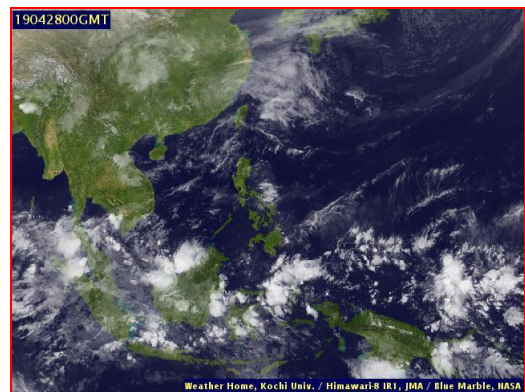
พยากรณ์อากาศ 24 ชั่วโมง ประเทศไทยตอนบนอากาศร้อนโดยทั่วไปและมีอากาศร้อนจัดบางพื้นที่ โดยจะมีพายุฤดูร้อนเกิดขึ้น ซึ่งมีลักษณะของพายุฝนฟ้าคะนอง ลมกระโชกแรง และลูกเห็บตกบางพื้นที่ ในภาคเหนือ ภาคตะวันออกเฉียงเหนือ ภาคกลาง และภาคตะวันออก รวมทั้งกรุงเทพมหานครและปริมณฑล ขอให้ประชาชนบริเวณประเทศไทยตอนบนระวังอันตรายจากลมกระโชกแรง ครอบงู่ห่างจากต้นไม้ใหญ่ สิ่งปลูกสร้าง และป้ายโฆษณาที่ไม่แข็งแรง รวมถึงฟ้าผ่า สำหรับภาคใต้ยังคงมีฝนฟ้าคะนองบางพื้นที่

คลื่นกระแสลมฝ่ายตะวันตกเคลื่อนเข้าปกคลุมประเทศไทยตอนบน ประกอบกับมีลมใต้และลมตะวันออกเฉียงใต้ที่พัดนำความชื้นจากทะเลจีนใต้เข้าปกคลุมภาคตะวันออกเฉียงเหนือตอนล่าง ภาคตะวันออก และภาคกลางมีกำลังแรงขึ้น ในขณะที่ประเทศไทยตอนบนมีอากาศร้อนถึงร้อนจัด ทำให้บริเวณดังกล่าวเกิดพายุฤดูร้อนขึ้น โดยมีลักษณะของพายุฝนฟ้าคะนอง ลมกระโชกแรง กับมีลูกเห็บตกบางพื้นที่ ส่วนภาคใต้ลมตะวันออกเฉียงใต้ยังคงพัดปกคลุม ทำให้ภาคใต้มีฝนฟ้าคะนองบางพื้นที่

สภาพอากาศภาคกลาง อากาศร้อนถึงร้อนจัด โดยมีฝนฟ้าคะนอง ร้อยละ 10 ของพื้นที่ กับมีลมกระโชกแรงบางแห่ง ส่วนมากบริเวณจังหวัดราชบุรี และกาญจนบุรี อุณหภูมิต่ำสุด 25-27 องศาเซลเซียส อุณหภูมิสูงสุด 37-41 องศาเซลเซียส ลมใต้ ความเร็ว 10-30 กม./ชม.



แผนที่อากาศ วันที่ 28 เม.ย. 2562 เวลา 07.00 น.

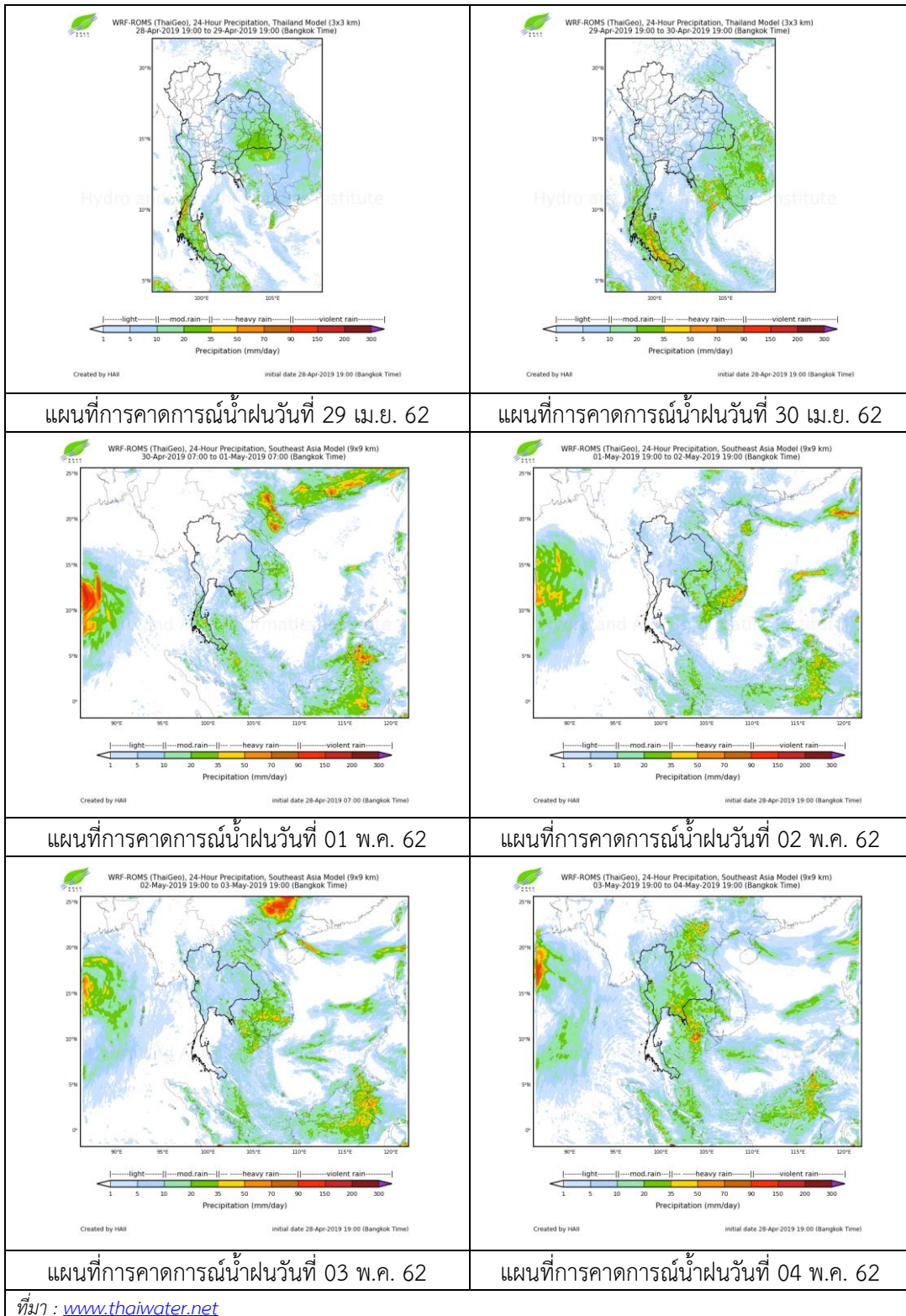


ภาพถ่ายจากดาวเทียม วันที่ 28 เม.ย. 2562

2) สถานการณ์ฝน

จากข้อมูลสถานการณ์น้ำฝนในพื้นที่ลุ่มน้ำเจ้าพระยาของวันที่ 28 เมษายน 2562 จากกรมทรัพยากรน้ำ กรมอุตุนิยมวิทยา กรมชลประทาน และสถาบันสารสนเทศทรัพยากรน้ำและการเกษตร (องค์การมหาชน) พบว่าไม่มีฝนตกในพื้นที่ลุ่มน้ำ

สถานการณ์น้ำฝน



3) ข้อมูลปริมาณน้ำในลำน้ำ

ลุ่มน้ำเจ้าพระยา ระดับน้ำอยู่ในเกณฑ์ปกติ โดยระดับน้ำยังคงทรงตัว

สถานการณ์น้ำท่า (28 เม.ย. – 30 เม.ย. 2562 ที่มา: กรมชลประทาน)

สถานี	แม่น้ำ	อำเภอ	จังหวัด	ระดับตลิ่ง	อาทิตย์	จันทร์	อังคาร
				ปริมาณน้ำ (ลบ.ม./วิ.)	28 เม.ย.	29 เม.ย.	30 เม.ย.
C.2	เจ้าพระยา	เมือง	นครสวรรค์	26.20	18.05	18.11	18.16
				3,590	309	322	332
C.13	เขื่อน เจ้าพระยา	สรรพยา	ชัยนาท	17.21	15.71	15.80	15.82
				2,840	80	80	80
C.3	เจ้าพระยา	เมือง	สิงห์บุรี	11.70	1.91	1.92	1.91
				2,340	69	70	69
C.35	เจ้าพระยา	พระนครศรีอยุธยา	พระนครศรีอยุธยา	4.58	0.93	0.74	0.61
				1,155	**	**	**
C.36	คลองบาง หลวง	บางบาล	พระนครศรีอยุธยา	4.00	0.23	0.03	-0.05
				404	**	**	**
C.37	คลอง บางบาน	บางบาล	พระนครศรีอยุธยา	3.80	0.25	0.08	-0.07
				134	**	**	**

สถานีทับกฤช ต.ทับกฤชใต้ อ.ชุมแสง
จ.นครสวรรค์ (ลุ่มน้ำเจ้าพระยา)



สถานีบ้านหาดเสลา ต.หัวดง อ.เก้าเลี้ยว
จ.นครสวรรค์ (ลุ่มน้ำเจ้าพระยา)



สถานีวัดโคกจันทร์ ต.โพนางดำ อ.สรรพยา
จ.ชัยนาท (ลุ่มน้ำเจ้าพระยา)



สถานีสะพานปรีดี-ธำรง ต.หัวรอ อ.พระนครศรีอยุธยา
จ.พระนครศรีอยุธยา (ลุ่มน้ำเจ้าพระยา)



ปริมาณน้ำในลำน้ำของคลองต่างๆ ในพื้นที่ลุ่มน้ำเจ้าพระยา

4) สรุป

สถานการณ์ในลุ่มน้ำเจ้าพระยาอยู่ในเกณฑ์ปกติ โดยระดับน้ำเขื่อนเจ้าพระยามีปริมาณน้ำไหลผ่าน 80 ลบ.ม./วินาที ระดับน้ำเหนือเขื่อน + 15.71 ม.รทก. ระดับน้ำท้ายเขื่อน + 5.64 ม.รทก.