

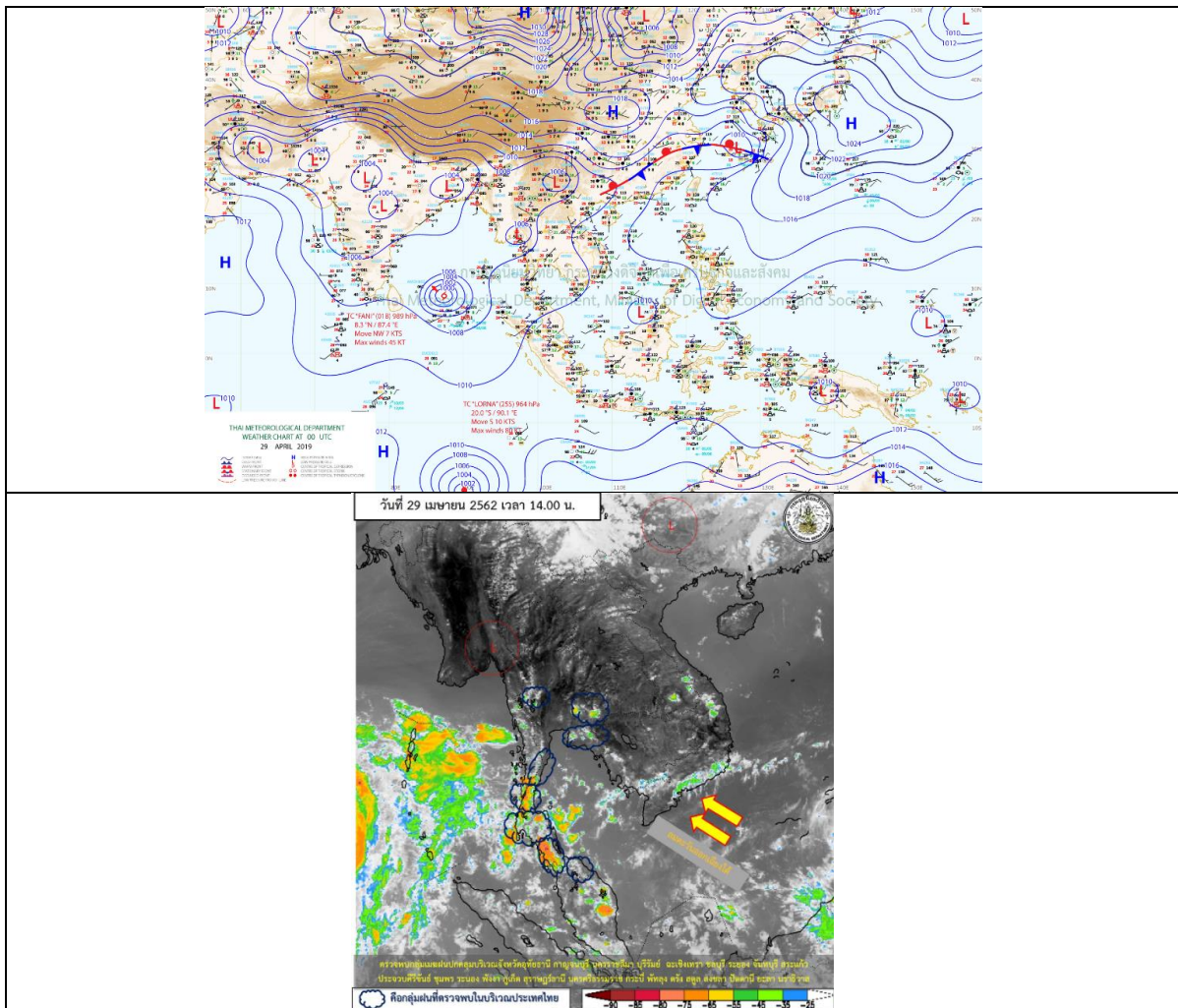
รายงานสถานการณ์น้ำและคาดการณ์น้ำในพื้นที่ ลุ่มน้ำโขง-ซี-มูล วันที่ 29 เมษายน 2562

1. พยากรณ์อากาศ

ตารางที่ 1 พยากรณ์อากาศ

ภาคตะวันออกเฉียงเหนือ	อากาศร้อนถึงร้อนจัด โดยมีฝนฟ้าคะนอง ร้อยละ 20 ของพื้นที่ กับมีลมกระโชกแรง ส่วนมากบริเวณจังหวัดนครพนม สกลนคร มุกดาหาร ยโสธร อำนาจเจริญ นครราชสีมา บุรีรัมย์ สุรินทร์ ศรีสะเกษ และอุบลราชธานี
	อุณหภูมิต่ำสุด 24 - 26 องศาเซลเซียส
	อุณหภูมิสูงสุด 38 - 40 องศาเซลเซียส

ที่มา : https://www.tmd.go.th/daily_forecast.php



รูปที่ 1 พยากรณ์อากาศ วันที่ 29 เม.ย. 2562



2. สรุประดับน้ำรายวัน

ตารางที่ 2 สรุปสถานการณ์น้ำของพื้นที่ลุ่มน้ำโขง ชี มูล ประจำวันที่ 29-เม.ย.-62

หมายเหตุ: แนวโน้มพิจารณาจากระดับน้ำวันนี้และระดับน้ำคาดการณ์ล่วงหน้า 3 วัน

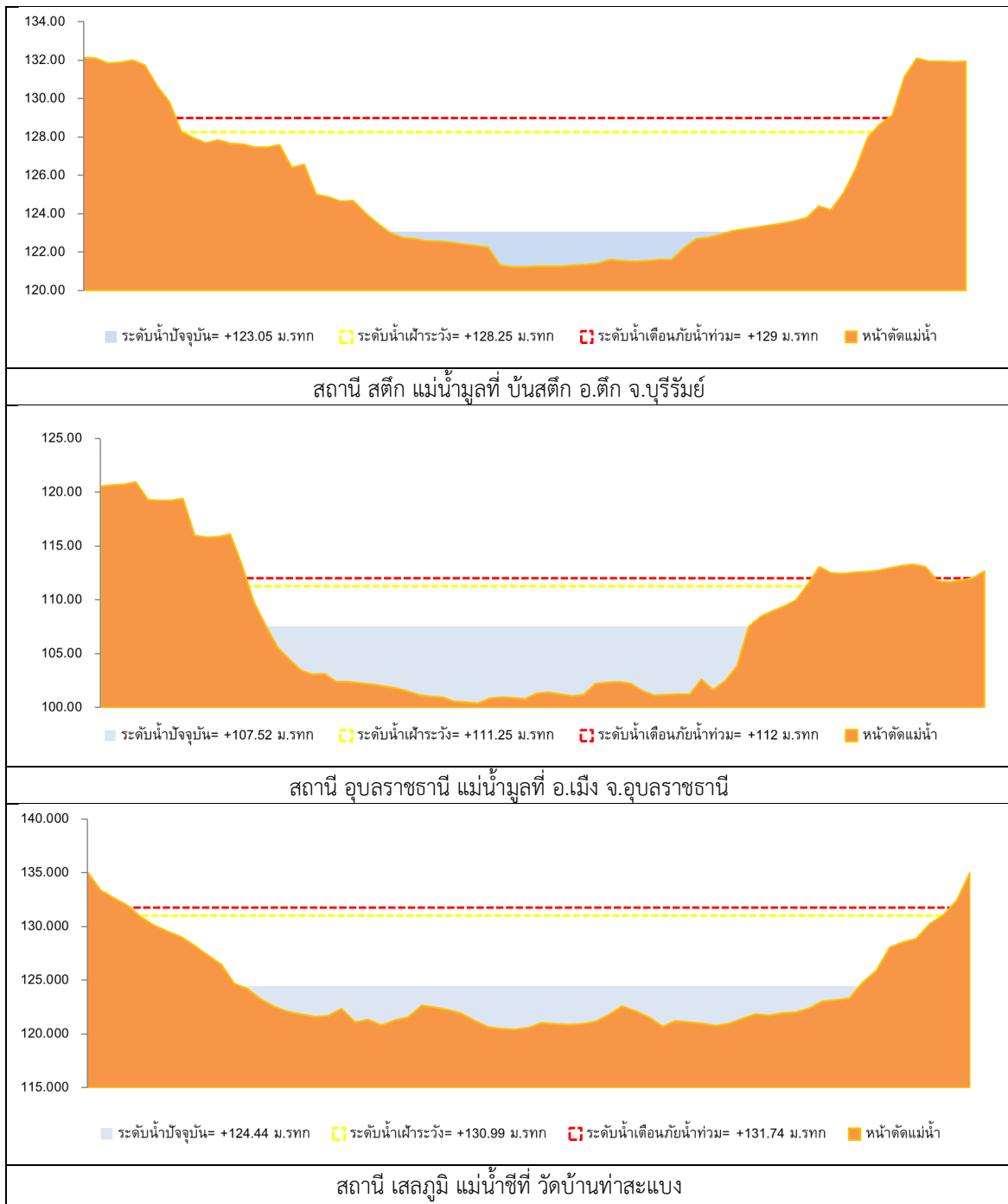
ลำดับที่	สถานี	ที่ตั้ง	ระดับน้ำเดิมน้ำ (ม.รทก.)		ระดับน้ำตรวจวัด (ม.รทก.)						ระดับน้ำคาดการณ์ (ม.รทก.)		แนวโน้ม		
			ค่า HI	ค่า HHH	23-เม.ย.-62	24-เม.ย.-62	25-เม.ย.-62	26-เม.ย.-62	27-เม.ย.-62	28-เม.ย.-62	29-เม.ย.-62	30-เม.ย.-62		1-พ.ค.-62	2-พ.ค.-62
1	น้ำชี	บ้านม่วงลาด อ.เมือง จ.มหาสารคาม โกลีตธานี E.66A	137.65	138.40	129.86	129.85	129.84	129.83	129.83	129.83	129.84	129.84	129.77	129.85	ไม่แน่ชัด
2	น้ำชี	ก.ปทุมธานี อ.เมือง จ.มหาสารคาม โกลีตธานี E.20A	121.25	122.00	115.99	116.00	116.01	116.04	116.04	116.01	115.98	113.73	113.37	113.81	ลดลงจากวันเพิ่มขึ้น
3	น้ำชี	วัดบ้านท่าสะแบง โกลีตธานี E.18	130.99	131.74	124.10	124.15	124.22	124.29	124.37	124.40	124.39	124.41	124.47	124.57	เพิ่มขึ้น
4	น้ำชี	อ.โกสุมพิสัย โกลีตธานี E.91	148.95	149.70	139.51	139.52	139.52	139.52	139.53	139.53	139.53	139.43	139.58	139.75	ลดลงจากวันเพิ่มขึ้น
5	น้ำมูล	บ้านสตึก อ.สตึก จ.บุรีรัมย์ โกลีตธานี M.6A	128.25	129.00	123.00	123.00	123.00	123.00	123.00	123.00	123.00	123.60	123.02	122.91	เพิ่มขึ้นจากนี้ลดลง
6	น้ำมูล	อ.เมือง จ.อุบลราชธานี โกลีตธานี M.7	111.25	112.00	106.26	106.56	106.59	106.65	106.67	106.67	106.71	106.66	106.54	106.34	ลดลง

หมายเหตุ :- HI ระดับน้ำสูงอยู่ในเกณฑ์เฝ้าระวัง

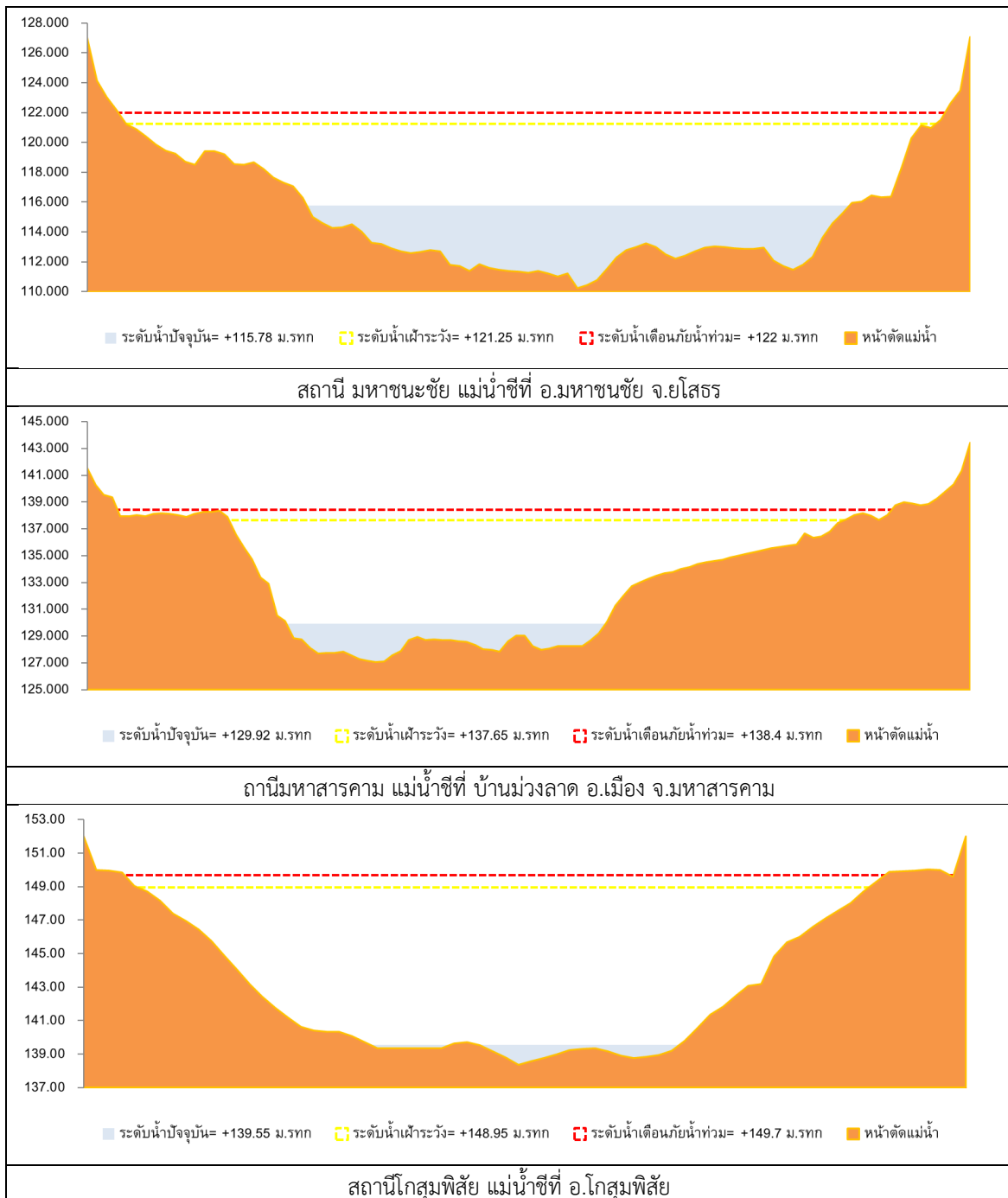
- HHH ระดับน้ำสูงอยู่ในเกณฑ์วิกฤติ



2.1 ระดับน้ำในลำน้ำ



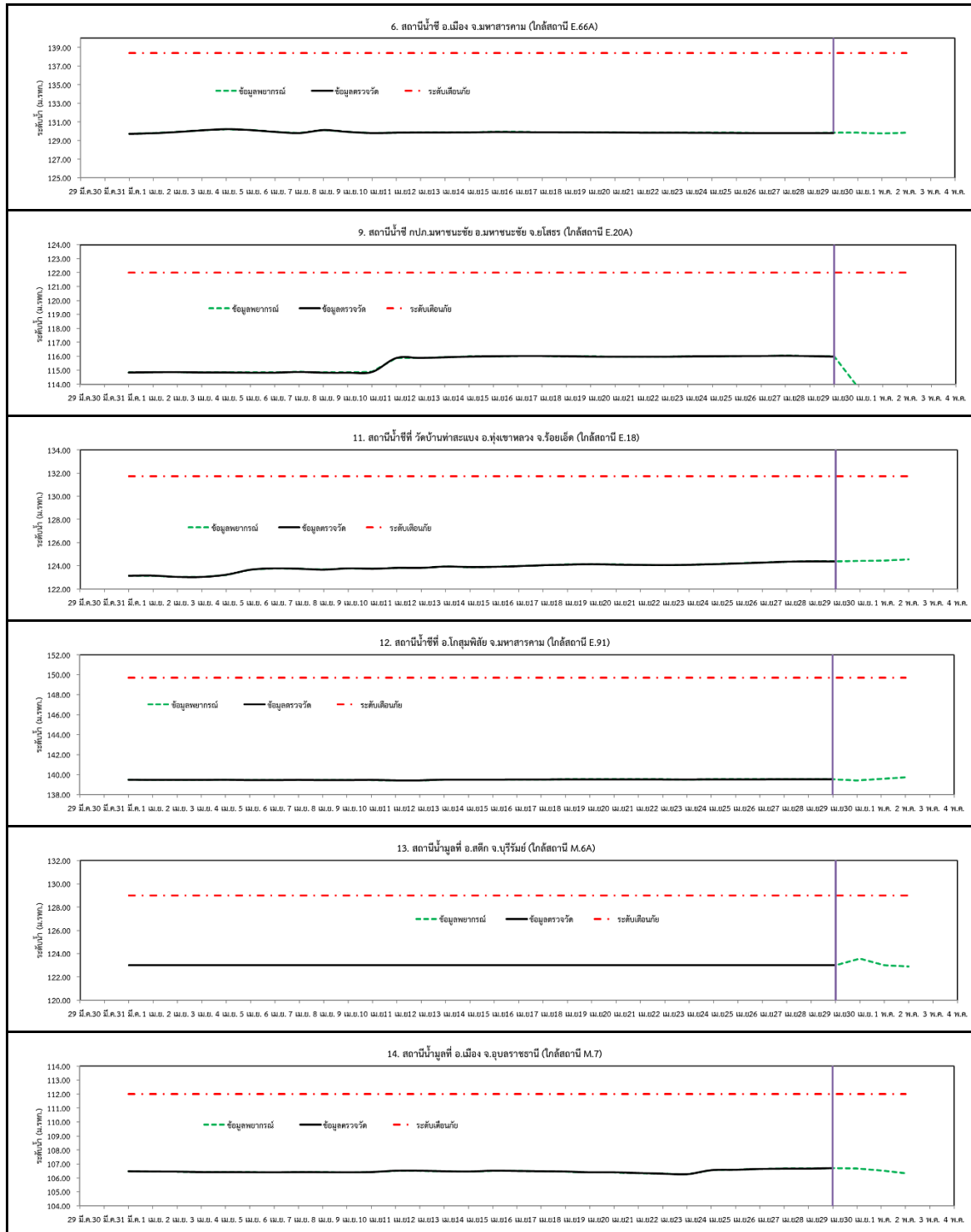
รูปที่ 2 กราฟระดับน้ำในลำน้ำ



รูปที่ 2 กราฟระดับน้ำในลำน้ำ (ต่อ)



3. ผลการวิเคราะห์สถานการณ์น้ำ



รูปที่ 3 กราฟระดับน้ำย้อนหลัง 30 วัน และค่าพยากรณ์



4. สรุปสถานการณ์ ระดับน้ำอยู่ในเกณฑ์ปกติ