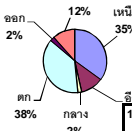


ปริมาณน้ำรวมทั้งประเทศ 70,921 ล้าน ลบ.ม. (100%)



เปรียบเทียบปริมาณน้ำรวม  
ประเทศไทยปีงบประมาณ  
ปี 62 และ ปี 61

วันที่ 1 พฤษภาคม 2562 เก้าพัน  
40,528 ล้าน ลบ.ม. หรือ เท่ากับ

57%

วันที่ 1 พฤษภาคม 2561 เก้าพัน  
44,478 ล้าน ลบ.ม. หรือ เท่ากับ

63%

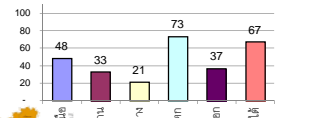
## รายงานสรุปสภาพน้ำในอ่างเก็บน้ำขนาดใหญ่และขนาดกลาง

รายงานสถานการณ์ ณ วันที่ 1 พฤษภาคม 2562

ปริมาณน้ำในอ่างที่ใช้การได้ในสัปดาห์นี้ + มากกว่า / - น้อยกว่า สัปดาห์ก่อน **710.99** ล้าน ลบ.ม.

สรุปสถานการณ์ปริมาณน้ำในอ่างเก็บน้ำที่ใช้ในกิจกรรมทั่วประเทศ มากกว่าปริมาณน้ำที่ไหลเข้าอ่าง เมื่อเทียบกับสัปดาห์ที่ผ่านมา ควรใช้น้ำอย่างระมัดระวัง

% ปริมาณน้ำรวมแต่ละภาคปัจจุบัน



ภาค	สถานการณ์ปริมาณน้ำในอ่าง				ปริมาณน้ำเปลี่ยนแปลง (ล้าน ม.³)	สถานะ
	ล่อง (แห่ง)	คงที่ (แห่ง)	เพิ่มขึ้น (แห่ง)	รวม (แห่ง)		
ภาคเหนือ	7	-	-	7	-298.00	ปริมาณน้ำในอ่างเก็บน้ำลดลง
ภาคตะวันออกเฉียงเหนือ	11	1	-	12	-40.00	ปริมาณน้ำในอ่างเก็บน้ำลดลง
ภาคกลาง	2	1	-	3	-15.00	ปริมาณน้ำในอ่างเก็บน้ำลดลง
ภาคตะวันตก	2	-	-	2	-236.00	ปริมาณน้ำในอ่างเก็บน้ำลดลง
ภาคตะวันออก	10	-	-	10	-35.99	ปริมาณน้ำในอ่างเก็บน้ำลดลง
ภาคใต้	4	-	-	4	-86.00	ปริมาณน้ำในอ่างเก็บน้ำลดลง
รวมทั้งประเทศ	36	2	-	38	-710.99	ปริมาณน้ำในอ่างเก็บน้ำลดลง

สรุปสถานการณ์ปริมาณน้ำในอ่างฯ

คงที่	2	อ่าง
ลดลง	36	ล่อง
เพิ่มขึ้น	-	อ่าง

ภาค	อ่างเก็บน้ำ	ความจุที่ (ล้าน ม.³)	ปริมาณน้ำที่ใช้งานได้ (ล้าน ม.³)	ใช้การได้จริง (ล้าน ม.³)	ปริมาณน้ำรวม วันที่ 1 พฤษภาคม 2561 (%)	ปัจจุบัน วันที่ 1 พฤษภาคม 2562				สัปดาห์ก่อน วันที่ 25 เมษายน 2562				ปริมาณน้ำ + เพิ่มขึ้น (ล้าน ม.³)	สถานการณ์ในอ่าง	
						ปริมาณน้ำรวม (%)	ปริมาณน้ำใช้การได้จริง (%)	ปริมาณน้ำรวม (%)	ปริมาณน้ำใช้การได้จริง (%)	ปริมาณน้ำรวม (%)	ปริมาณน้ำใช้การได้จริง (%)					
<b>ภาคเหนือ (7)</b>																
1	ภูมิพล (2)	13,462	3,800	9,662	7,721	57%	6,541	49%	2,741	20%	6656	49%	2,856	21%	-115.00	ลดลง
2	สิริกิติ์ (2)	9,510	2,850	6,660	5,467	57%	4,834	51%	1,984	21%	4973	52%	2,123	22%	-139.00	ลดลง
3	แม่งัด	265	12	253	156	59%	128	48%	116	44%	140	53%	128	48%	-12.00	ลดลง
4	แมกวาง	263	14	249	58	22%	71	27%	57	22%	78	30%	64	24%	-7.00	ลดลง
5	กัวลม	106	3	103	69	65%	56	53%	53	50%	63	59%	60	57%	-7.00	ลดลง
6	กัวคอง	170	6	164	86	51%	77	45%	71	42%	79	46%	73	43%	-2.00	ลดลง
7	แควน้อย	939	43	896	336	36%	256	27%	213	23%	272	29%	229	24%	-16.00	ลดลง
	แม่มอก	110	16	94	38	35%	36	33%	20	18%	36	33%	20	18%	-	คงที่
<b>รวมภาคเหนือ</b>		<b>34,85%</b>	<b>24,825</b>	<b>6,744</b>	<b>18,081</b>	<b>56%</b>	<b>12,000</b>	<b>48%</b>	<b>5,235</b>	<b>21%</b>	<b>12,297</b>	<b>50%</b>	<b>5,533</b>	<b>22%</b>	<b>-298.00</b>	<b>ลดลง</b>
<b>ภาคตะวันออกเฉียงเหนือ (12)</b>																
8	ห้วยหลวง	136	7	129	60	44%	31	23%	24	18%	32	24%	25	18%	-1.00	ลดลง
9	น้ำจืด	520	45	475	283	54%	236	45%	191	37%	237	46%	192	37%	-1.00	ลดลง
10	น้ำพอง (2)	165	8	157	68	41%	70	42%	62	38%	71	43%	63	38%	-1.00	ลดลง
11	จุฬารัตน์ (2)	164	37	127	98	60%	77	47%	40	24%	78	48%	41	25%	-1.00	ลดลง
12	ลุมพินี (2)	2,431	581	1,850	1,013	42%	586	24%	5	0%	592	24%	11	0%	-6.00	ลดลง
13	ลำปาว	1,980	100	1,880	910	46%	459	23%	359	18%	475	24%	375	19%	-16.00	ลดลง
14	ลำตะคอง	314	22	292	163	52%	179	57%	157	50%	181	58%	159	51%	-2.00	ลดลง
15	ลำพระเพลิง	155	1	154	100	65%	32	21%	31	20%	36	23%	35	23%	-4.00	ลดลง
16	มูลขม	141	7	134	75	53%	47	33%	40	28%	49	35%	42	30%	-2.00	ลดลง
17	ลำแซะ	275	7	268	116	42%	112	41%	105	38%	113	41%	106	39%	-1.00	ลดลง
18	ลำน้ำพอง	121	3	118	64	53%	37	31%	34	28%	37	31%	34	28%	-	คงที่
19	สิรินธร (2)	1,966	831	1,135	1,062	54%	865	44%	34	2%	870	44%	39	2%	-5.00	ลดลง
<b>รวมภาคตะวันออกเฉียงเหนือ</b>		<b>11.80%</b>	<b>8,369</b>	<b>1,649</b>	<b>6,720</b>	<b>48%</b>	<b>2,731</b>	<b>33%</b>	<b>1,082</b>	<b>13%</b>	<b>2,771</b>	<b>33%</b>	<b>1,122</b>	<b>13%</b>	<b>-40.00</b>	<b>ลดลง</b>
<b>ภาคกลาง (3)</b>																
20	ป่าสักชลสิทธิ์	960	3	957	296	31%	188	20%	185	19%	202	21%	199	21%	-14.00	ลดลง
21	ห้วยเสลา	160	17	143	89	56%	38	24%	21	13%	39	24%	22	14%	-1.00	ลดลง
22	กระเสียว	240	40	200	218	91%	60	25%	20	8%	60	25%	20	8%	-	คงที่
<b>รวมภาคกลาง</b>		<b>1.92%</b>	<b>1,360</b>	<b>60</b>	<b>1,300</b>	<b>44%</b>	<b>285</b>	<b>21%</b>	<b>226</b>	<b>17%</b>	<b>301</b>	<b>22%</b>	<b>241</b>	<b>18%</b>	<b>-15.00</b>	<b>ลดลง</b>
<b>ภาคตะวันตก (2)</b>																
23	ศรีนครินทร์ (2)	17,745	10,265	7,480	14,353	81%	14,309	81%	4,044	23%	14,415	81%	4,150	23%	-106.00	ลดลง
24	วชิราลงกรณ์ (2)	8,860	3,012	5,848	4,933	56%	5,102	58%	2,090	24%	5,232	59%	2,220	25%	-130.00	ลดลง
<b>รวมภาคตะวันตก</b>		<b>37.51%</b>	<b>26,605</b>	<b>13,277</b>	<b>13,328</b>	<b>72%</b>	<b>19,411</b>	<b>73%</b>	<b>6,134</b>	<b>23%</b>	<b>19,647</b>	<b>74%</b>	<b>6,370</b>	<b>24%</b>	<b>-236.00</b>	<b>ลดลง</b>
<b>ภาคตะวันออก (6+4)</b>																
25	ขุนด่าน	224	5.00	219	75	33%	40	18%	35	16%	46	21%	41	18%	-6.00	ลดลง
26	คลองสิชล	420	30.00	390	165	39%	110	26%	80	19%	117	28%	87	21%	-7.00	ลดลง
27	บางพระ (3)	117	12.00	105	72	62%	52	44%	40	34%	53	45%	41	35%	-1.00	ลดลง
28	หนองปลาไหล (3)	164	13.75	150	145	89%	94	57%	80	49%	98	60%	84	51%	-4.00	ลดลง
29	ประแสร์ (3)	295	20.00	275	210	71%	134	45%	114	39%	140	47%	120	41%	-6.00	ลดลง
30	มาบประชัน (3)	17	0.72	16	10	61%	11	68%	11	64%	12	70%	10.86	65%	-0.23	ลดลง
31	หนองค้อ (3)	21	1.00	20	10	47%	6	27%	5	22%	6	28%	5.00	23%	-0.21	ลดลง
32	ดอกกราย (3)	79	3.00	76	56	71%	30	38%	27	34%	32	41%	29.41	37%	-2.01	ลดลง
33	คลองใหญ่ (3)	45	3.00	42	28	61%	29	63%	26	57%	29	65%	26.37	58%	-0.54	ลดลง
34	นขตบริหารจันทนา	295	19.00	276	95	32%	110	37%	91	31%	119	40%	100.00	34%	-9.00	ลดลง
<b>รวมภาคตะวันออก</b>		<b>2.37%</b>	<b>1,678</b>	<b>1,07</b>	<b>1,570</b>	<b>52%</b>	<b>616</b>	<b>37%</b>	<b>509</b>	<b>30%</b>	<b>652</b>	<b>39%</b>	<b>545</b>	<b>32%</b>	<b>-35.99</b>	<b>ลดลง</b>
<b>ภาคใต้ (4)</b>																
35	แก่งกระจาน	710	65	645	296	42%	334	47%	269	38%	347	49%	282	40%	-13.00	ลดลง
36	ประจักษ์	391	18	373	238	61%	224	57%	206	53%	233	60%	215	55%	-9.00	ลดลง
37	รัชชประภา (2)	5,639	1,352	4,287	3,971	70%	3,927	70%	2,575	46%	3,966	70%	2,614	46%	-39.00	ลดลง
38	บางยาง (2)	1,454	276	1,178	1,274	88%	999	69%	723	50%	1,024	70%	748	51%	-25.00	ลดลง
<b>รวมภาคใต้</b>		<b>11.55%</b>	<b>8,194</b>	<b>1,711</b>	<b>6,483</b>	<b>71%</b>	<b>5,484</b>	<b>67%</b>	<b>3,773</b>	<b>46%</b>	<b>5,570</b>	<b>68%</b>	<b>3,859</b>	<b>47%</b>	<b>-86.00</b>	<b>ลดลง</b>
<b>รวมทั้งประเทศ</b>		<b>100%(38)</b>	<b>71,031</b>	<b>23,548</b>	<b>47,482</b>	<b>63%</b>	<b>40,528</b>	<b>57%</b>	<b>16,959</b>	<b>24%</b>	<b>41,238</b>	<b>58%</b>	<b>17,670</b>	<b>25%</b>	<b>-710.99</b>	<b>ลดลง</b>

ที่มาข้อมูล : ตารางสรุปสภาพน้ำในอ่างเก็บน้ำขนาดใหญ่ทั่วประเทศ และตารางสรุปสภาพน้ำในอ่างเก็บน้ำภาคตะวันออก กรมชลประทาน

หมายเหตุ :

- อ่างเก็บน้ำขนาดใหญ่ หมายถึง อ่างเก็บน้ำที่มีความจุตั้งแต่ 100 ล้าน ลบ.ม. ขึ้นไป
- เป็นอ่างเก็บน้ำอยู่ในความรับผิดชอบของการไฟฟ้าฝ่ายผลิตแห่งประเทศไทย(10) นอกนั้นอยู่ในความรับผิดชอบของกรมชลประทาน (28)
- เป็นอ่างเก็บน้ำขนาดกลางที่มีความสำคัญต่อการอุตสาหกรรมและการประมง ของลุ่มน้ำชายฝั่งทะเลตะวันออก
- ที่มา : กรมชลประทาน และการไฟฟ้าฝ่ายผลิตแห่งประเทศไทย
- จังหวัดที่มีอ่างเก็บน้ำขนาดใหญ่มีจำนวน 26 จังหวัด ไม่มี 50 จังหวัด

รศ. นายสิทธิ์ รังสีเกษม กังอ่าง



ศูนย์เขตนคร



ศูนย์ป้องกันกักตุนน้ำ กรมทรัพยากรน้ำ

ลำดับของเขื่อนตามความจุ

- ศรีนครินทร์
- ภูมิพล
- สิริกิติ์
- วชิราลงกรณ์
- รัชชประภา
- ลุมพินี
- สิรินธร
- บางยาง
- ลำปาว
- ป่าสัก

ลำดับของเขื่อนตามปริมาณน้ำใช้การได้

- ภูมิพล
- ศรีนครินทร์
- สิริกิติ์
- วชิราลงกรณ์
- รัชชประภา
- ลำปาว
- ลุมพินี
- บางยาง
- สิรินธร
- ป่าสัก