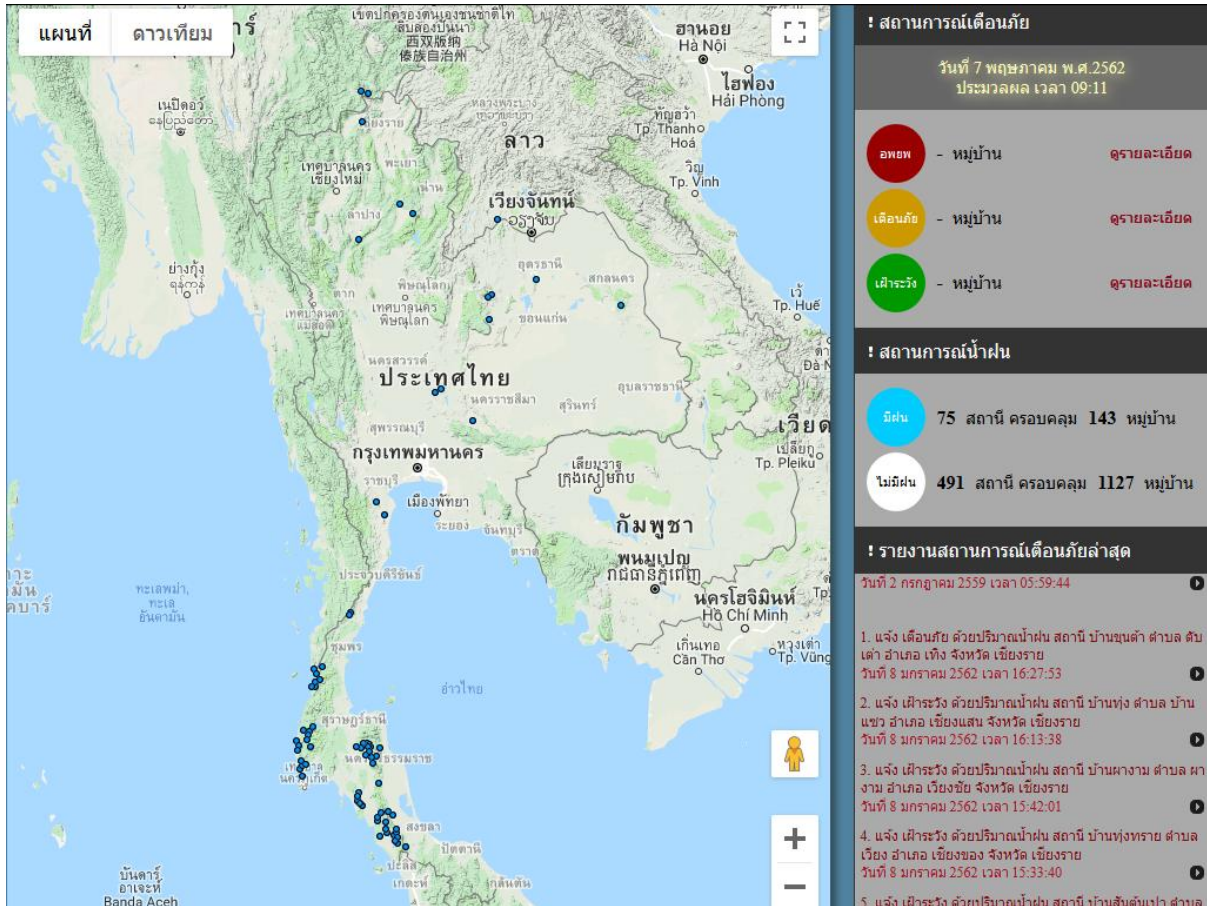


# รายงานสถานการณ์พื้นที่เสี่ยงอุทกภัยน้ำหลากในเขตพื้นที่ลัดเชิงเขา

วันที่ 7 พฤษภาคม 2562 เวลา 07:00 น.

## 1) Early Warning System (7 พ.ค. 2562 เวลา 07.00 น)

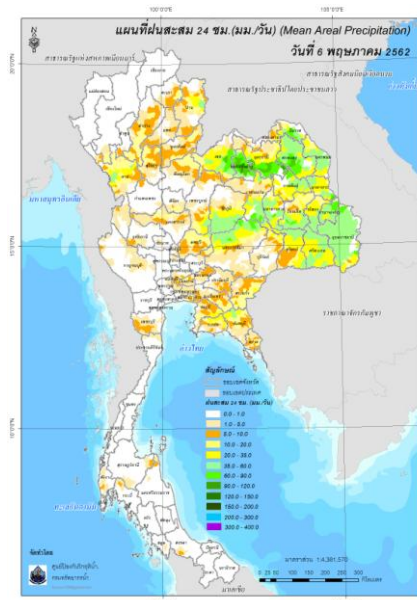
สถานี Early Warning System ที่มีฝนตกทั้งหมด 75 สถานี ครอบคลุม 143 หมู่บ้าน ไม่มีการแจ้งเตือนภัย



ที่มา : สำนักวิจัย พัฒนาและอุทกวิทยา

## 2) ปริมาณฝน

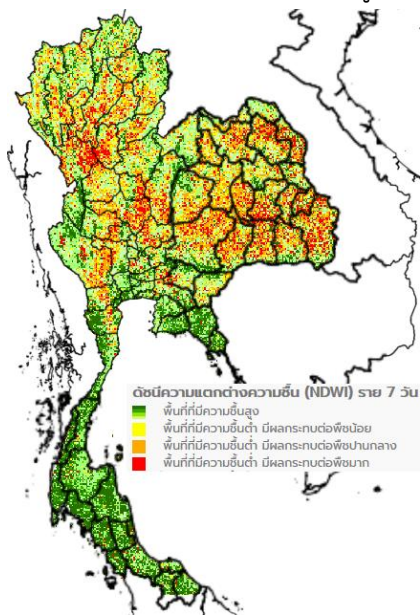
ผลการเปรียบเทียบปริมาณฝนสะสม 24 ชั่วโมง ของวันที่ 6 ถึง 7 พฤษภาคม 2562 (เวลา 07:00น.) จากระบบของ Mekong River Commission Flash Flood Guidance System (MRCFFGS) แสดงให้เห็นว่ามีปริมาณฝนตกบริเวณภาคเหนือ ภาคกลาง และภาคตะวันออก มีปริมาณฝนสะสมประมาณ 10 – 20 มม./วัน ส่วนบริเวณภาคตะวันออกเฉียงเหนือ มีปริมาณฝนสะสมประมาณ 35 – 60 มม./วัน และบริเวณจังหวัดเลย หนองบัวลำภู อุดรธานี สกลนคร และบึงกาฬ มีปริมาณฝนสะสมประมาณ 60 – 90 มม./วัน



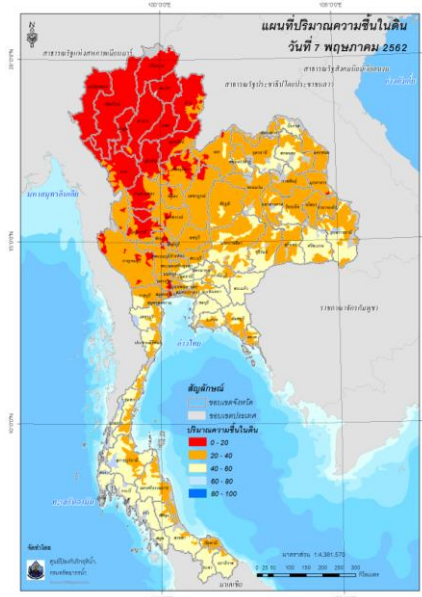
ปริมาณฝนสะสม 24 ชั่วโมง (MRCFFGS)

### 3) ปริมาณความชื้นในดิน

ปริมาณความชื้นในดินจากแผนที่ดาวเทียมของ Gistda (ดัชนีความแตกต่าง (NDWI) ราย 7 วัน) และค่าความชื้นในดินที่ได้จากระบบ MRCFFGS พบว่าพื้นที่บริเวณภาคใต้ และภาคตะวันออกเฉียงเหนือ มีค่าความชื้นอยู่ในเกณฑ์ประมาณร้อยละ 40 - 60 สภาวะดังกล่าวหมายถึงดินในพื้นที่บริเวณดังกล่าว ยังสามารถรองรับปริมาณน้ำฝนได้อีกประมาณ 40% ก่อนที่จะเข้าสู่สภาพอิ่มตัว

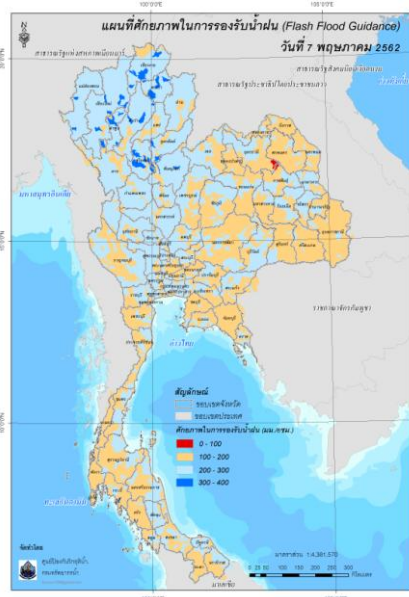


แผนที่ดาวเทียมของ Gistda  
(1 - 7 พ.ค. 62)



ปริมาณความชื้นในดิน (MRCFFG)

#### 4) ศักยภาพในการรองรับน้ำฝน FFG (Flash Flood Guidance)

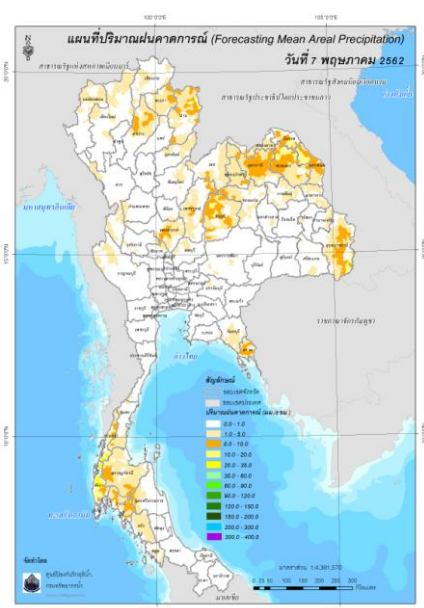


FFG หมายถึง ค่าความสามารถในการรองรับปริมาณฝนของพื้นที่นั้นๆ ก่อนที่จะเกิดสภาวะน้ำล้นตลิ่งที่จุดออกของปลายพื้นที่ โดยค่า FFG 06-hr หมายถึง ปริมาณฝนที่จะส่งผลให้เกิดสภาวะน้ำล้นตลิ่งที่ปลายลุ่มน้ำในอีก 6 ชั่วโมงข้างหน้า (มม./6ชม.)

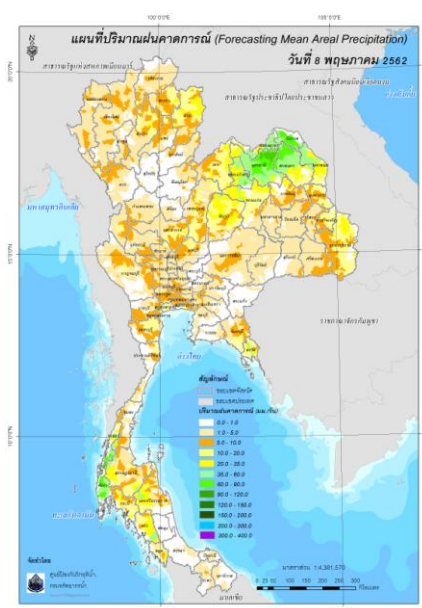
#### 5) ปริมาณฝนคาดการณ์ล่วงหน้า

ปริมาณฝนคาดการณ์ในวันที่ 7 พฤษภาคม 2562 เวลา 13.00 น. บริเวณภาคเหนือ ภาคตะวันออกเฉียงเหนือ ภาคตะวันออก และภาคใต้ จะมีปริมาณฝนสะสม 6 ชั่วโมงข้างหน้า 5 - 10 มม.

ปริมาณฝนคาดการณ์ในวันที่ 8 พฤษภาคม 2562 เวลา 07.00 น. บริเวณภาคเหนือ ภาคกลาง และภาคตะวันออกเฉียงเหนือ จะมีปริมาณฝนสะสม 24 ชั่วโมงข้างหน้า 5 - 10 มม. ส่วนบริเวณภาคตะวันออกเฉียงเหนือ และภาคใต้ จะมีปริมาณฝนสะสม 24 ชั่วโมงข้างหน้า 35 - 60 มม.



ปริมาณฝนคาดการณ์ในวันที่ 7 พฤษภาคม 2562

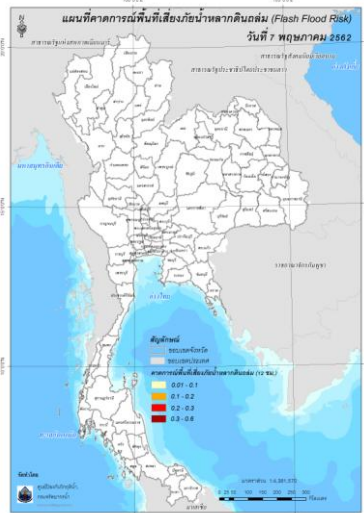


ปริมาณฝนคาดการณ์ในวันที่ 8 พฤษภาคม 2562

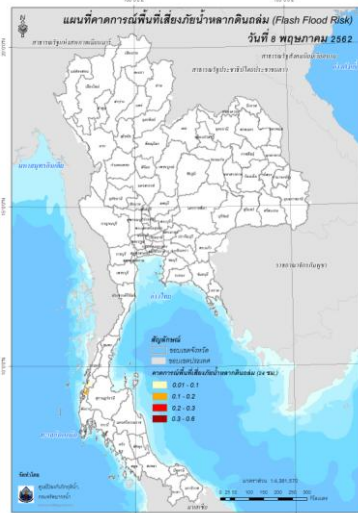
6) ความเสี่ยงจากน้ำท่วม

- การคาดการณ์พื้นที่เสี่ยงภัยน้ำหลากดินถล่มจากข้อมูล MRCFFGS วันที่ 7 พฤษภาคม 2562 ในอีก 12 ชม. 24 ชม. และ 36 ชม. **ไม่พบพื้นที่เสี่ยง**

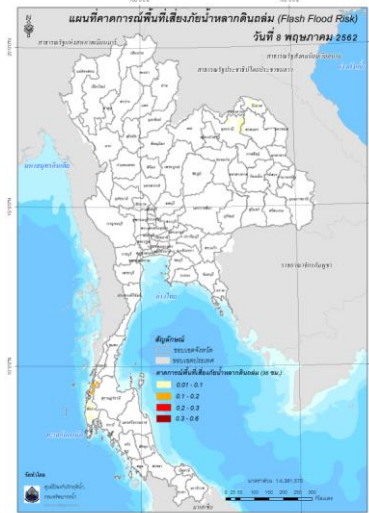
แผนที่แสดงการคาดการณ์พื้นที่เสี่ยงภัยน้ำหลากดินถล่ม วันที่ 7 พฤษภาคม 2562



วันที่ 7 พ.ค. 2562 (19:00 น.)



วันที่ 8 พ.ค. 2562 (07:00 น.)



วันที่ 8 พ.ค. 2562 (19:00 น.)

คำแนะนำ: ข้อมูลดังกล่าวเป็นการคาดการณ์พื้นที่เสี่ยงภัยน้ำหลาก โดยอาศัยข้อมูลปริมาณฝนจากดาวเทียม ดังนั้นรายงานฉบับนี้ควรใช้งานควบคู่ไปกับการตรวจวัดปริมาณฝนจริงภาคสนาม และข้อมูลจากเรดาร์ เพื่อประกอบการตัดสินใจ