

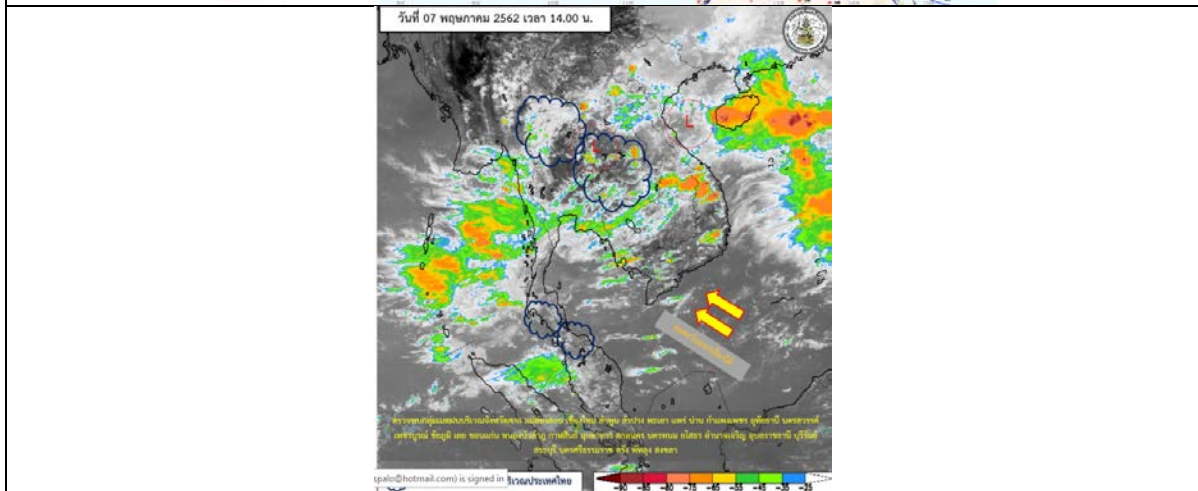
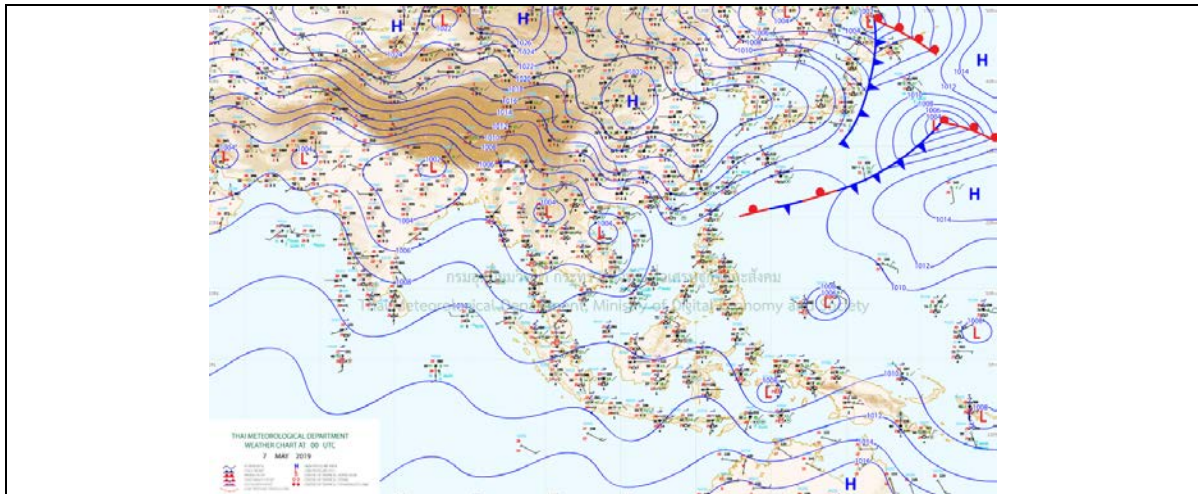
รายงานสถานการณ์น้ำและคาดการณ์น้ำในพื้นที่ ลุ่มน้ำโขง-ซี-มูล วันที่ 7 พฤษภาคม 2562

1. พยากรณ์อากาศ

ตารางที่ 1 พยากรณ์อากาศ

ภาคตะวันออกเฉียงเหนือ	อากาศร้อน และมีอากาศร้อนจัดบางพื้นที่ โดยมีฝนฟ้าคะนองกับลมกระโชกแรง ร้อยละ 30 ของพื้นที่ ส่วนมากบริเวณจังหวัดเลย หนองบัวลำภู ขอนแก่น อุดรธานี หนองคาย บึงกาฬ สกลนคร นครพนม มุกดาหาร อำนาจเจริญ อุบลราชธานี และศรีสะเกษ
	อุณหภูมิต่ำสุด 25 - 28 องศาเซลเซียส
	อุณหภูมิสูงสุด 35 - 40 องศาเซลเซียส

ที่มา : https://www.tmd.go.th/daily_forecast.php



รูปที่ 1 พยากรณ์อากาศ วันที่ 7 พ.ค. 2562



2. สรุประดับน้ำรายวัน

ตารางที่ 2 สรุปสถานการณ์น้ำของพื้นที่ลุ่มน้ำโขง ชี มูล ประจำวันที่ 2-พ.ค.-62

หมายเหตุ: แนวโน้มพิจารณาจากจากระดับน้ำวันและระดับน้ำคาดการณ์ล่วงหน้า 3 วัน

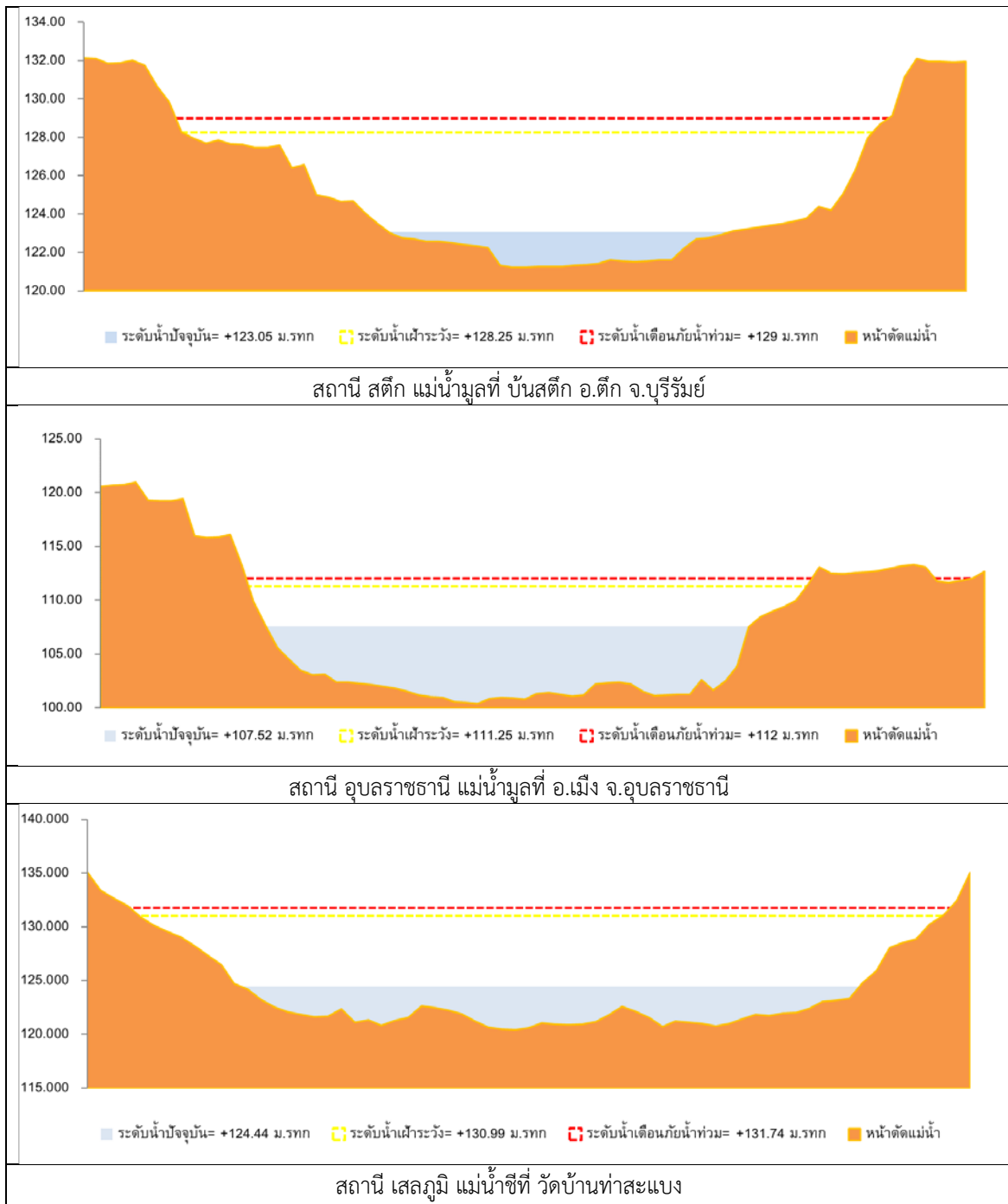
ลำดับที่	ลำน้ำ	ที่ตั้ง	ระดับน้ำเตือนภัย (ม.รทก.)		ระดับน้ำตรวจวัด (ม.รทก.)										ระดับน้ำคาดการณ์ (ม.รทก.)			แนวโน้ม
			ค่า HI	ค่า HHH	26-เม.ย.-62	27-เม.ย.-62	28-เม.ย.-62	29-เม.ย.-62	30-เม.ย.-62	1-พ.ค.-62	2-พ.ค.-62	3-พ.ค.-62	4-พ.ค.-62	5-พ.ค.-62				
1	น้ำชี	บ้านม่วงลาด อ.เมือง จ.มหาสารคาม โกลีสถานี E.66A	137.65	138.40	129.84	129.83	129.83	129.83	129.84	129.81	129.80	129.80	129.80	129.72	129.81	ลดลงจากนั้นเพิ่มขึ้น		
2	น้ำชี	กบ.ภ.มหาชนะชัย โกลีสถานี E.20A	121.25	122.00	116.01	116.02	116.04	116.01	115.98	115.95	115.92	115.92	113.72	113.35	113.80	ลดลงจากนั้นเพิ่มขึ้น		
3	น้ำชี	วัดบ้านท่าสะแบง โกลีสถานี E.18	130.99	131.74	124.22	124.29	124.37	124.40	124.39	124.32	124.25	124.27	124.31	124.41	เพิ่มขึ้น			
4	น้ำชี	อ.โกสุมพิสัย โกลีสถานี E.91	148.95	149.70	139.52	139.52	139.53	139.53	139.53	139.52	139.53	139.43	139.59	139.75	ลดลงจากนั้นเพิ่มขึ้น			
5	น้ำมูล	บ้านสติก อ.สติก จ.บุรีรัมย์ โกลีสถานี M.6A	128.25	129.00	123.00	123.00	123.00	123.00	123.00	123.00	123.00	123.59	123.02	122.91	เพิ่มขึ้นจากนั้นลดลง			
6	น้ำมูล	อ.เมือง จ.อุบลราชธานี โกลีสถานี M.7	111.25	112.00	106.59	106.65	106.67	106.67	106.71	106.76	106.81	106.71	106.57	106.35	ลดลง			

หมายเหตุ :- HI ระดับน้ำสูงที่สุดในเกณฑ์เฝ้าระวัง

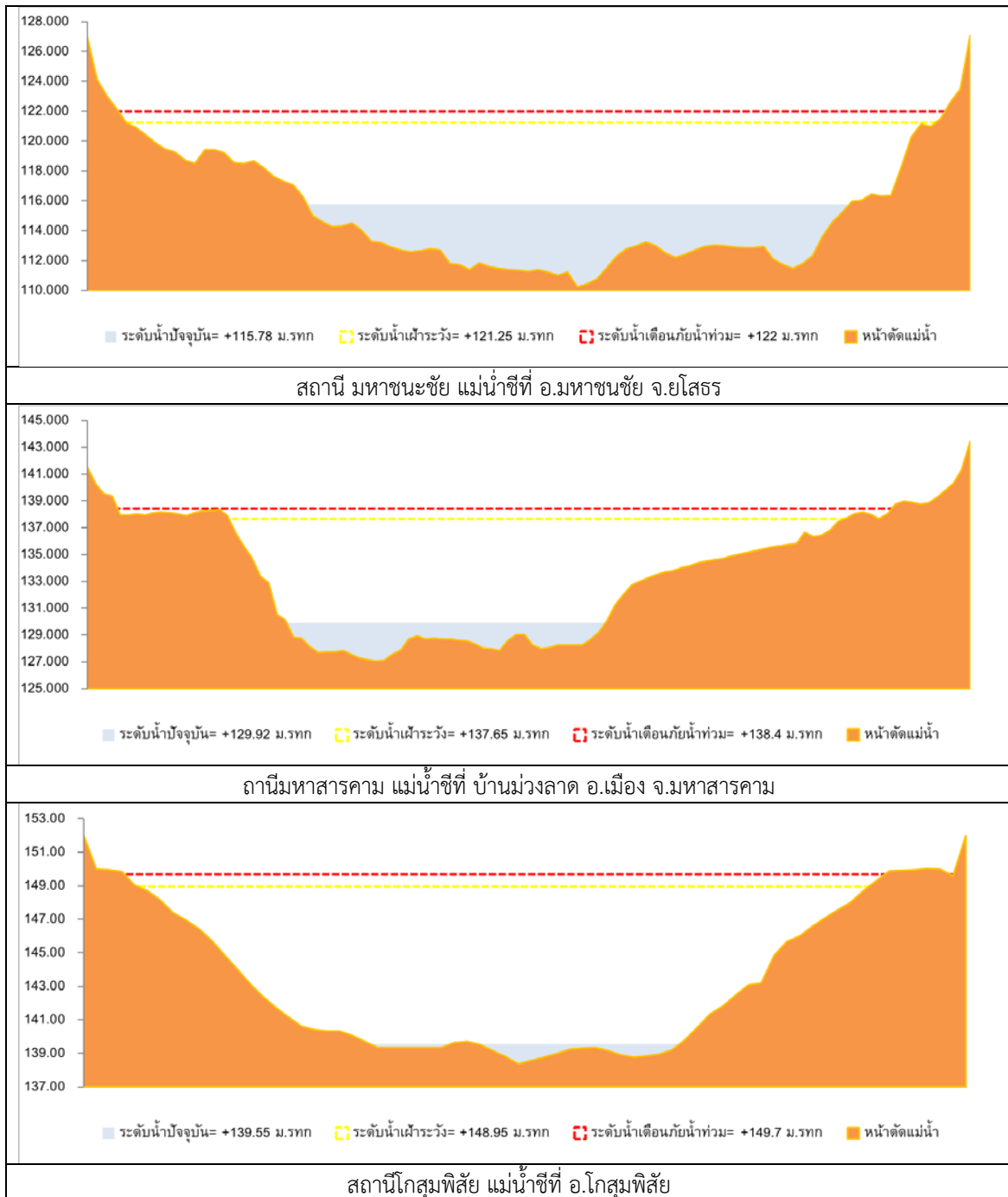
- HHH ระดับน้ำสูงอยู่ในเกณฑ์ปกติ



2.1 ระดับน้ำในลำน้ำ



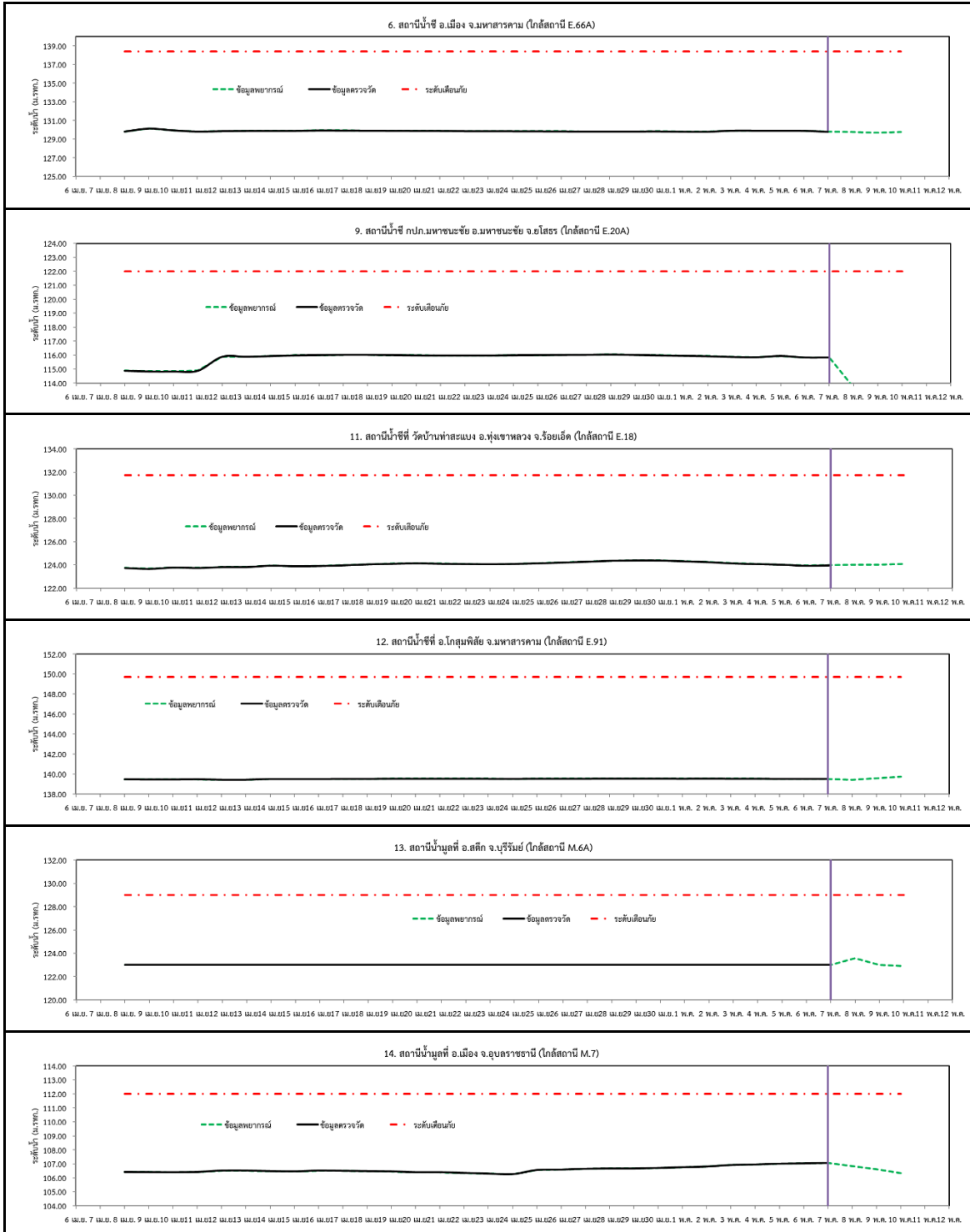
รูปที่ 2 กราฟระดับน้ำในลำน้ำ



รูปที่ 2 กราฟระดับน้ำในลำน้ำ (ต่อ)



3. ผลการวิเคราะห์สถานการณ์น้ำ



รูปที่ 3 กราฟระดับน้ำย้อนหลัง 30 วัน และค่าพยากรณ์



4. สรุปสถานการณ์ ระดับน้ำอยู่ในเกณฑ์ปกติ