

รายงานสถานการณ์น้ำลุ่มน้ำบางปะกง-ปราจีนบุรี

วันที่ 8 พฤษภาคม 2562

1) สภาพภูมิอากาศ (ที่มา : กรมอุตุนิยมวิทยา)

ลักษณะอากาศทั่วไป

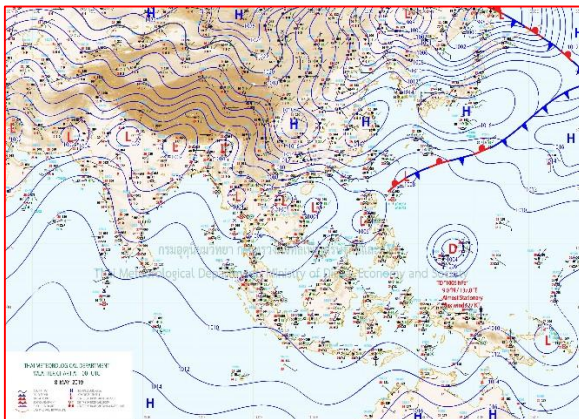
พยากรณ์อากาศ 24 ชั่วโมงข้างหน้า ประเทศไทยตอนบนจะมีฝนฟ้าคะนองและลมกระโชกแรง บริเวณภาคเหนือ ภาคตะวันออกเฉียงเหนือ ภาคกลาง และภาคตะวันออก สำหรับภาคใต้ยังคงมีฝนฟ้าคะนองกับมีฝนตกหนักบางแห่งอย่างต่อเนื่อง ส่วนทะเลอันดามันมีคลื่นสูงประมาณ 2 เมตร บริเวณที่มีฝนฟ้าคะนองคลื่นสูงมากกว่า 2 เมตร

ลักษณะสำคัญทางอุตุนิยมวิทยา บริเวณแนวความกดอากาศต่ำเนื่องจากความร้อนปกคลุมประเทศไทยตอนบน ประกอบกับมีลมตะวันตกเฉียงใต้พัดปกคลุมบริเวณดังกล่าว ลักษณะเช่นนี้ทำให้ประเทศไทยตอนบนมีอากาศร้อนโดยทั่วไป กับมีอากาศร้อนจัดบางพื้นที่ และยังคงมีฝนฟ้าคะนองกับลมกระโชกแรงบางพื้นที่

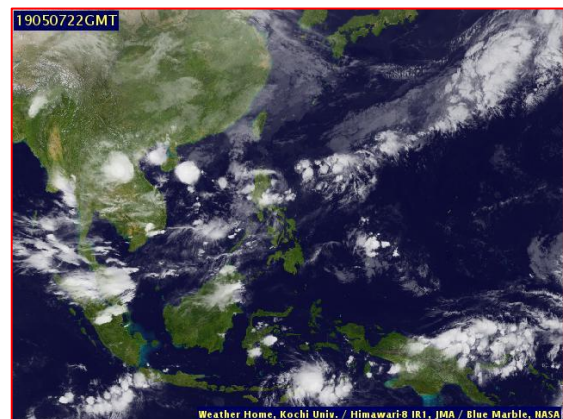
สำหรับลมตะวันตกที่พัดปกคลุมทะเลอันดามันและภาคใต้มีกำลังปานกลาง ทำให้ภาคใต้ยังคงมีฝนฟ้าคะนองกับมีฝนตกหนักบางแห่ง ส่วนคลื่นลมบริเวณทะเลอันดามันมีกำลังปานกลาง

สภาพอากาศภาคตะวันออก

อากาศร้อน โดยมีฝนฟ้าคะนองกับลมกระโชกแรง ร้อยละ 10 ของพื้นที่ ส่วนมากบริเวณจังหวัด ฉะเชิงเทรา นครนายก จันทบุรี และตราด อุณหภูมิต่ำสุด 25-29 องศาเซลเซียส อุณหภูมิสูงสุด 34-39 องศาเซลเซียส ลมตะวันตกเฉียงใต้ ความเร็ว 15-35 กม./ชม. ทะเลมีคลื่นสูง 1-2 เมตร บริเวณที่มีฝนฟ้าคะนองคลื่นสูงมากกว่า 2 เมตร



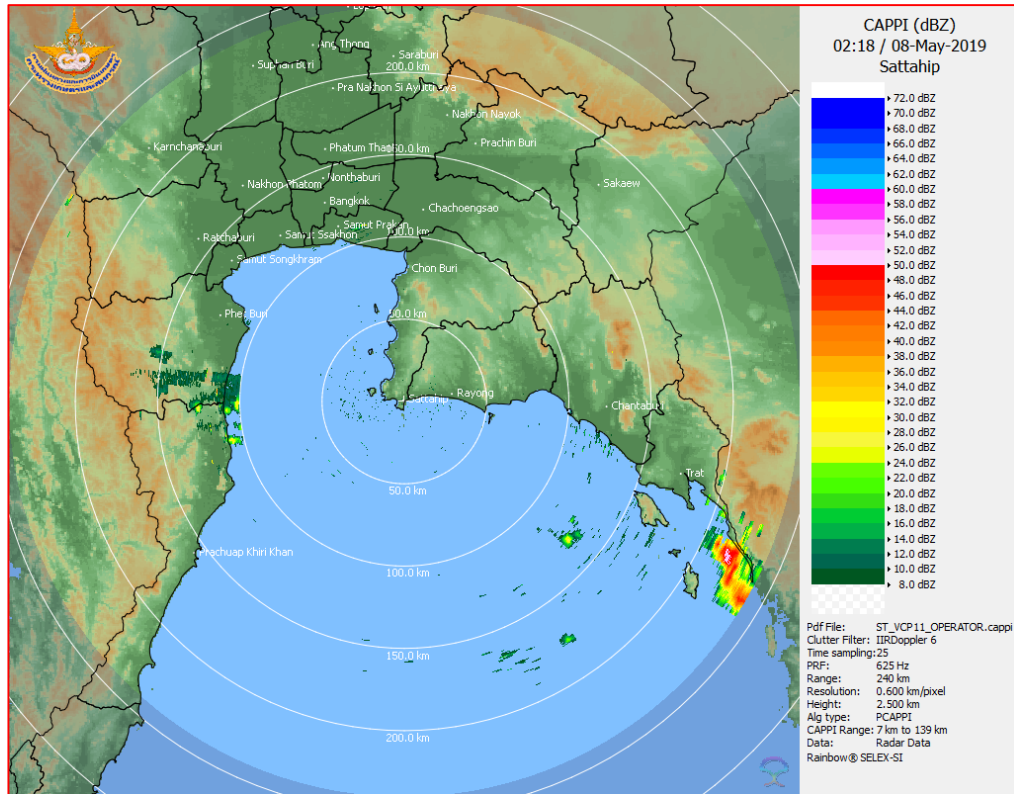
แผนที่อากาศวันที่ 8 พ.ค. 2562 เวลา 07.00 น.



ภาพถ่ายจากดาวเทียมวันที่ 8 พ.ค. 2562 เวลา 05.00 น.

2) สถานการณ์ฝน

จากข้อมูลสถานการณ์ฝนในพื้นที่ลุ่มน้ำบางปะกง-ปราจีนบุรี ของวันที่ 8 พฤษภาคม 2562 จากกรมทรัพยากรน้ำ กรมอุตุนิยมวิทยา และสถาบันสารสนเทศทรัพยากรน้ำและการเกษตร (องค์การมหาชน) พบว่าไม่มีฝนตกในพื้นที่



ภาพเรดาร์ตรวจอากาศ “สถานีสัตหีบ”
ณ วันที่ 8 พฤษภาคม 2562 เวลา 09.18 น.
(ที่มา : กรมอุตุนิยมวิทยา)

สถานการณ์น้ำฝน

<p>WRF-ROMS (ThaiGeo), 24-Hour Precipitation, Thailand Model (3x3 km) 07-May-2019 19:00 to 08-May-2019 19:00 (Bangkok Time)</p> <p>Created by HI initial date 07-May-2019 19:00 (Bangkok Time)</p>	<p>WRF-ROMS (ThaiGeo), 24-Hour Precipitation, Thailand Model (3x3 km) 08-May-2019 19:00 to 09-May-2019 19:00 (Bangkok Time)</p> <p>Created by HI initial date 07-May-2019 19:00 (Bangkok Time)</p>
<p>แผนที่การคาดการณ์น้ำฝนวันที่ 8 พ.ค. 62</p>	<p>แผนที่การคาดการณ์น้ำฝนวันที่ 9 พ.ค. 62</p>
<p>WRF-ROMS (ThaiGeo), 24-Hour Precipitation, Thailand Model (3x3 km) 09-May-2019 19:00 to 10-May-2019 19:00 (Bangkok Time)</p> <p>Created by HI initial date 07-May-2019 19:00 (Bangkok Time)</p>	<p>WRF-ROMS (ThaiGeo), 24-Hour Precipitation, Southeast Asia Model (9x9 km) 10-May-2019 19:00 to 11-May-2019 19:00 (Bangkok Time)</p> <p>Created by HI initial date 07-May-2019 19:00 (Bangkok Time)</p>
<p>แผนที่การคาดการณ์น้ำฝนวันที่ 10 พ.ค. 62</p>	<p>แผนที่การคาดการณ์น้ำฝนวันที่ 11 พ.ค. 62</p>
<p>WRF-ROMS (ThaiGeo), 24-Hour Precipitation, Southeast Asia Model (9x9 km) 11-May-2019 19:00 to 12-May-2019 19:00 (Bangkok Time)</p> <p>Created by HI initial date 07-May-2019 19:00 (Bangkok Time)</p>	<p>WRF-ROMS (ThaiGeo), 24-Hour Precipitation, Southeast Asia Model (9x9 km) 12-May-2019 19:00 to 13-May-2019 19:00 (Bangkok Time)</p> <p>Created by HI initial date 07-May-2019 19:00 (Bangkok Time)</p>
<p>แผนที่การคาดการณ์น้ำฝนวันที่ 12 พ.ค. 62</p>	<p>แผนที่การคาดการณ์น้ำฝนวันที่ 13 พ.ค. 62</p>
<p>ที่มา : www.thaiwater.net</p> <p>ผลการคาดการณ์ปริมาณฝนล่วงหน้า</p>	

3) ข้อมูลปริมาณน้ำในลำน้ำ

สถานการณ์น้ำท่า (4 – 8 พ.ค. 2562 ที่มา : กรมชลประทาน เวลา 06.00 น.)

สถานี	อำเภอ	จังหวัด	ลุ่มน้ำ	ระดับตลิ่ง (ม.)	เสาร์	อาทิตย์	จันทร์	อังคาร	พุธ	แนว โน้ม (เพิ่ม/ ลด)
				ความจุ ลำน้ำ (ลบ.ม./วิ.)	4 พ.ค.	5 พ.ค.	6 พ.ค.	7 พ.ค.	8 พ.ค.	
Kgt.19A	เกาะ จันทร์	ชลบุรี	บางปะกง	4.8	1.96	1.94	1.97	2.05	1.63	ลดลง
				*	5.20	4.80	5.40	7.00	1.15	
Kgt.30	เทศบาล เมือง	ฉะเชิงเทรา	บางปะกง	1.70	0.83	0.69	0.58	0.37	0.31	ลดลง
				น้ำหนุ่น	*	*	*	*	*	
Ny.1B	เมือง	นครนายก	บางปะกง	8.81	4.05	4.25	4.37	4.37	4.11	ลดลง
				206	9.00	13.50	17.10	17.10	10.20	
Ny.3	บ้านนา	นครนายก	บางปะกง	6.26	3.02	3.02	3.00	3.00	2.99	ลดลง
				67.20	*	*	*	*	*	
Ny.4	เมือง	ปราจีนบุรี	บางปะกง	3.34	0.20	0.20	0.20	0.20	0.20	ทรงตัว
				185	*	*	*	*	*	
Ny.7	เมือง	นครนายก	บางปะกง	6.56	4.21	4.40	4.54	4.54	4.27	ลดลง
				*	*	*	*	*	*	
Kgt.1	เมือง	ปราจีนบุรี	ปราจีนบุรี	4.13	-0.09	-0.04	0.02	0.06	0.13	เพิ่มขึ้น
				774.00	*	*	*	*	*	
Kgt.3	กบินทร์ บุรี	ปราจีนบุรี	ปราจีนบุรี	10.20	0.64	0.64	0.64	0.64	0.64	ทรงตัว
				648.00	11.80	11.80	11.80	11.80	11.80	
Kgt.6	ศรีมหา โพธิ์	ปราจีนบุรี	ปราจีนบุรี	7.10	0.44	0.50	0.52	0.56	0.64	เพิ่มขึ้น
				-	*	*	*	*	*	
Kgt.9	เขา ฉกรรจ์	สระแก้ว	ปราจีนบุรี	10.00	3.69	3.69	3.69	3.61	3.71	เพิ่มขึ้น
				444.00	*	*	*	*	*	
Kgt.10	เมือง	สระแก้ว	ปราจีนบุรี	11.00	5.62	5.63	5.67	5.66	5.66	ทรงตัว
				300.00	*	*	*	*	*	
Kgt.13A	กบินทร์ บุรี	ปราจีนบุรี	ปราจีนบุรี	16.17	6.30	6.26	6.27	6.26	6.25	ลดลง
				417.20	*	*	*	*	*	
Kgt.14	นาดี	ปราจีนบุรี	ปราจีนบุรี	7.06	0.57	0.57	0.56	0.57	0.57	ทรงตัว
				313.00	*	*	*	*	*	

หมายเหตุ* ไม่ได้รับข้อมูล

ข้อมูลระดับน้ำจากระบบตรวจวัดสภาพทางไกลอัตโนมัติลุ่มน้ำบางปะกง-ปราจีนบุรี กรมทรัพยากรน้ำ

ข้อมูลระดับน้ำ (6 – 8 พ.ค. 2562 ที่มา : กรมทรัพยากรน้ำ เวลา 07.00 น.)

สถานี	ตำบล	อำเภอ	จังหวัด	ลุ่มน้ำ	ระดับ ตลิ่ง (ต่ำสุด)	จันทร์	อังคาร	พุธ	แนวโน้ม (เพิ่ม/ ลด)
						6 พ.ค.	7 พ.ค.	8 พ.ค.	
บ้านทุ่งยายชี	ท่าตะเกียบ	ท่าตะเกียบ	ฉะเชิงเทรา	บางปะกง	5.80	2.01	2.01	2.01	ทรงตัว
บ้านป่าชะ	ป่าชะ	บ้านนา	นครนายก	บางปะกง	5.50	3.12	3.10	3.10	ทรงตัว
บ้านกุดบอน	วังตะเคียน	กบินทร์บุรี	ปราจีนบุรี	ปราจีนบุรี	12.10	0.86	0.85	0.83	ลดลง
บ้านแก่งไทร	หนองบอน	เมือง	สระแก้ว	ปราจีนบุรี	7.00	0.38	0.38	0.37	ลดลง

ปริมาณน้ำในลำน้ำในพื้นที่ลุ่มน้ำบางปะกง-ปราจีนบุรี วันที่ 8 พฤษภาคม 2562



สถานีเชิงสะพานฉะเชิงเทรา ต.หน้าเมือง อ.เมือง จ.ฉะเชิงเทรา
(ลุ่มน้ำบางปะกง – แม่น้ำบางปะกง)

4) สรุป

- สถานการณ์น้ำในลุ่มน้ำบางปะกง อยู่ในภาวะปกติ (ระดับน้ำต่ำกว่าระดับตลิ่งต่ำสุด) และระดับน้ำในลำน้ำส่วนใหญ่มีแนวโน้มลดลง

- สถานการณ์น้ำในลุ่มน้ำปราจีนบุรี อยู่ในภาวะปกติ (ระดับน้ำต่ำกว่าระดับตลิ่งต่ำสุด) และระดับน้ำในลำน้ำส่วนใหญ่มีแนวโน้มทรงตัว