

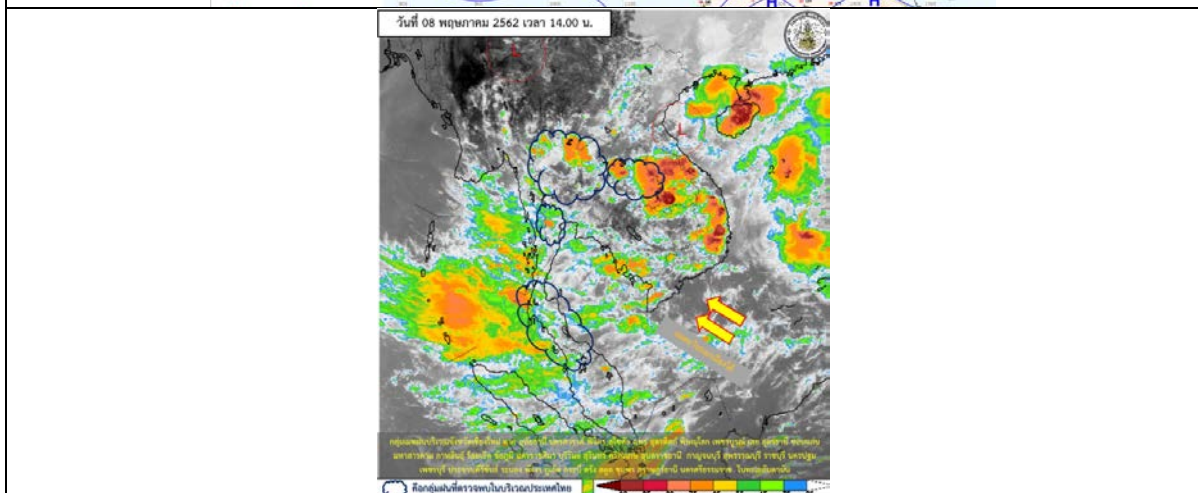
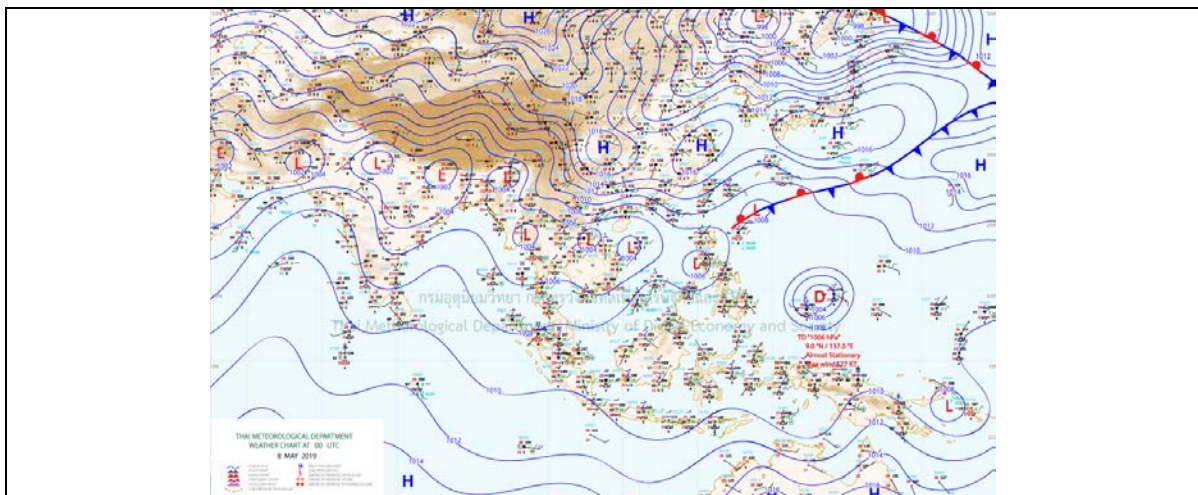
รายงานสถานการณ์น้ำและคาดการณ์น้ำในพื้นที่ ลุ่มน้ำโขง-ซี-มูล วันที่ 8 พฤษภาคม 2562

1. พยากรณ์อากาศ

ตารางที่ 1 พยากรณ์อากาศ

ภาคตะวันออกเฉียงเหนือ	อากาศร้อน โดยมีฝนฟ้าคะนองกับลมกระโชกแรง ร้อยละ 40 ของพื้นที่ ส่วนมากบริเวณจังหวัดเลย หนองบัวลำภู ขอนแก่น อุดรธานี หนองคาย บึงกาฬ สกลนคร นครพนม มุกดาหาร อำนาจเจริญ ยโสธร ชัยภูมิ นครราชสีมา อุบลราชธานี และศรีสะเกษ
	อุณหภูมิต่ำสุด 25 - 28 องศาเซลเซียส
	อุณหภูมิสูงสุด 35 - 39 องศาเซลเซียส

ที่มา : https://www.tmd.go.th/daily_forecast.php



รูปที่ 1 พยากรณ์อากาศ วันที่ 8 พ.ค. 2562



2. สรุประดับน้ำรายวัน

ตารางที่ 2 สรุปสถานการณ์น้ำของพื้นที่ลุ่มน้ำโขง ชี มูล ประจำวันที่ 8-พ.ค.-62

หมายเหตุ: แนวโน้มพิจารณาจากระดับน้ำวันและระดับน้ำคาดการณ์ล่วงหน้า 3 วัน

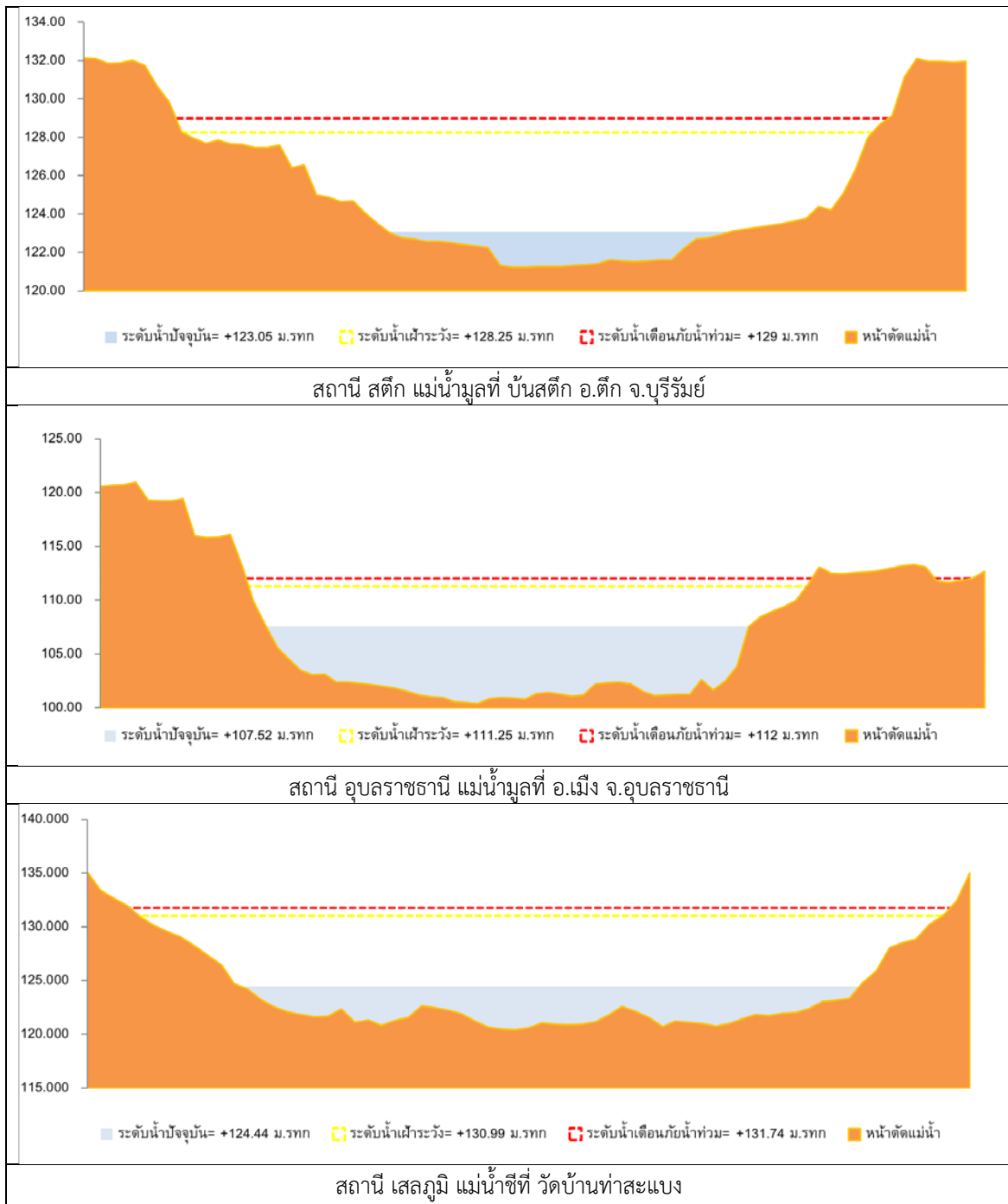
ลำดับที่	ลำน้ำ	ที่ตั้ง	ระดับน้ำเดือนกุมภาพันธ์ (ม.รทก.)		ระดับน้ำตรวจวัด (ม.รทก.)								ระดับน้ำคาดการณ์ (ม.รทก.)		แนวโน้ม	
			ค่า HI	ค่า HH	2-พ.ค.-62	3-พ.ค.-62	4-พ.ค.-62	5-พ.ค.-62	6-พ.ค.-62	7-พ.ค.-62	8-พ.ค.-62	9-พ.ค.-62	10-พ.ค.-62	11-พ.ค.-62		
1	น้ำชี	บ้านม่วงลาด อ.เมือง จ.มหาสารคาม โกลีตธานี E.66A	137.65	138.40	129.81	129.80	129.92	129.92	129.92	129.92	129.91	129.80	129.79	129.71	129.80	ลดลงจากนั้นเพิ่มขึ้น
2	น้ำชี	กบภมพวนะชัย โกลีตธานี E.20A	121.25	122.00	115.95	115.92	115.87	115.85	115.94	115.83	115.83	115.83	113.69	113.37	113.78	ลดลงจากนั้นเพิ่มขึ้น
3	น้ำชี	วัดบ้านท่าสะแกง โกลีตธานี E.18	130.99	131.74	124.32	124.25	124.14	124.08	124.03	123.94	123.98	124.01	124.02	124.08	เพิ่มขึ้น	
4	น้ำชี	อ.โกสุมพิสัย โกลีตธานี E.91	148.95	149.70	139.52	139.53	139.52	139.52	139.51	139.51	139.51	139.41	139.57	139.73	ลดลงจากนั้นเพิ่มขึ้น	
5	น้ำมูล	บ้านสตึก อ.สตึก จ.บุรีรัมย์ โกลีตธานี M.6A	128.25	129.00	123.00	123.00	123.00	123.00	123.00	123.00	123.00	123.60	123.02	122.91	เพิ่มขึ้นจากนั้นลดลง	
6	น้ำมูล	อ.เมือง จ.อุบลราชธานี โกลีตธานี M.7	111.25	112.00	106.76	106.81	106.92	106.96	107.02	107.04	107.07	106.85	106.62	106.33	ลดลง	

หมายเหตุ :- HI ระดับน้ำสูงที่สุดในเกณฑ์ไม่ระวัง

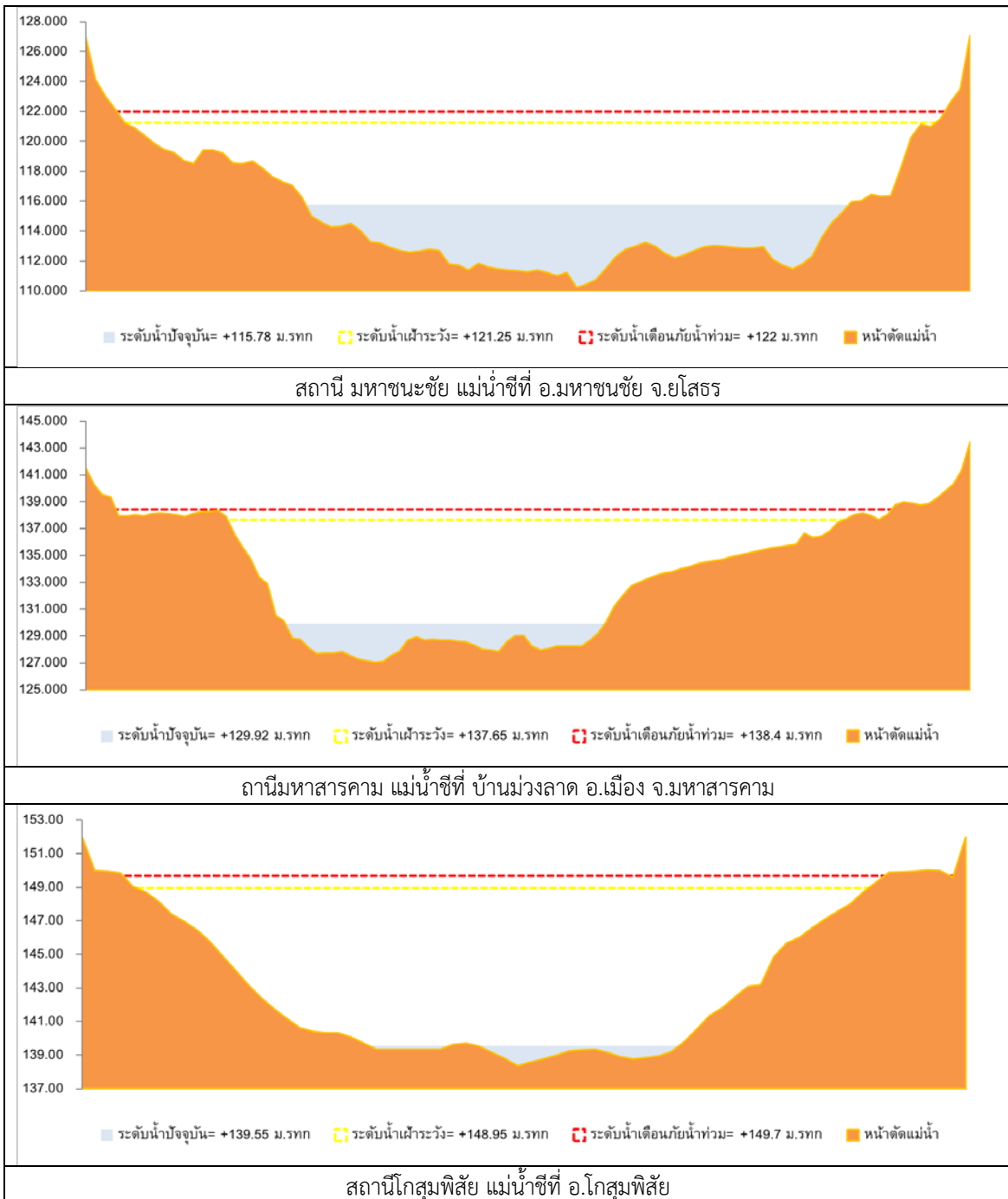
- HH ระดับน้ำสูงที่สุดในเกณฑ์วิกฤติ



2.1 ระดับน้ำในลำน้ำ



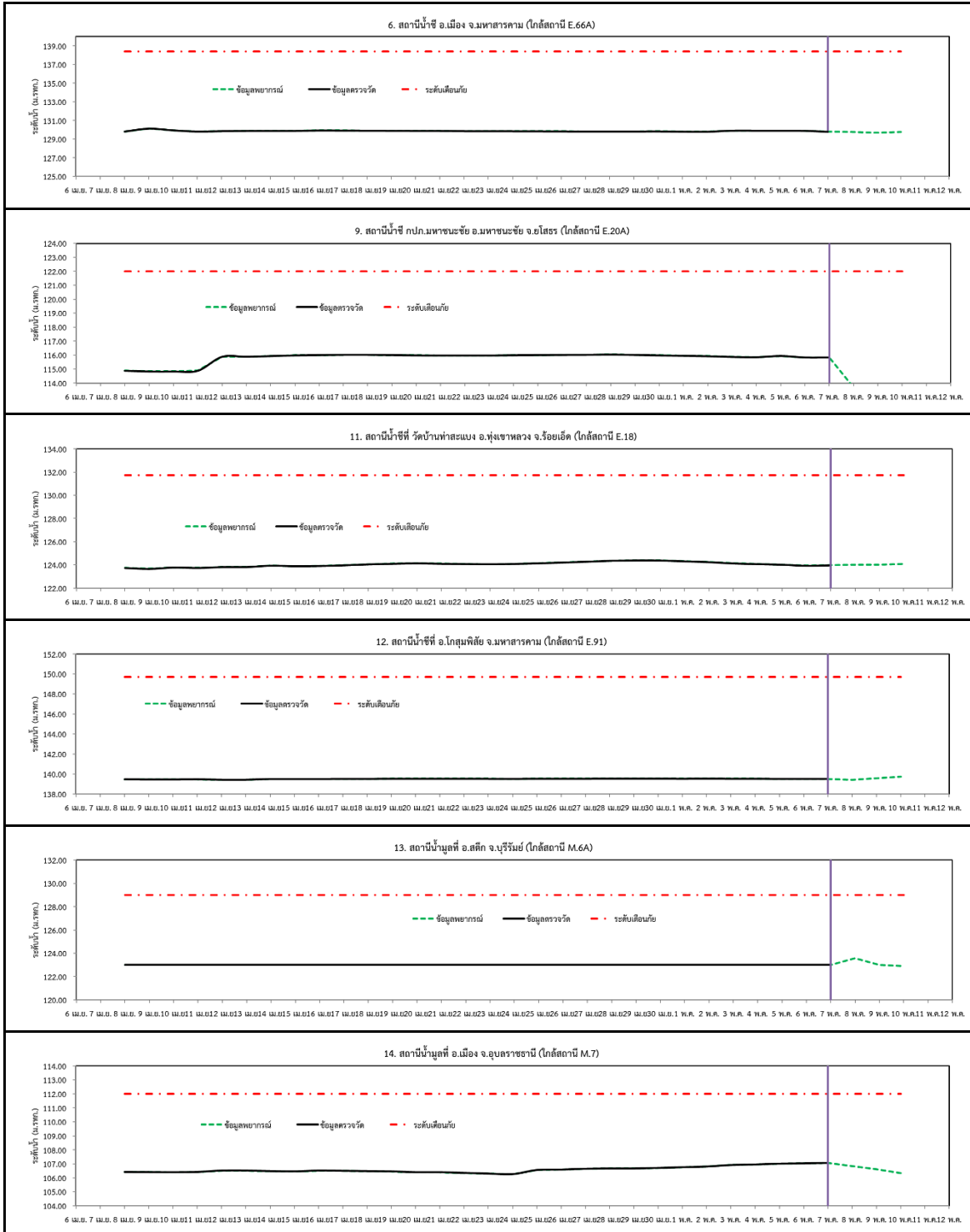
รูปที่ 2 กราฟระดับน้ำในลำน้ำ



รูปที่ 2 กราฟระดับน้ำในลำน้ำ (ต่อ)



3. ผลการวิเคราะห์สถานการณ์น้ำ



รูปที่ 3 กราฟระดับน้ำย้อนหลัง 30 วัน และค่าพยากรณ์



4. สรุปสถานการณ์ ระดับน้ำอยู่ในเกณฑ์ปกติ