

รายงานสถานการณ์น้ำลุ่มน้ำเจ้าพระยา

วันที่ 09 พฤษภาคม 2562

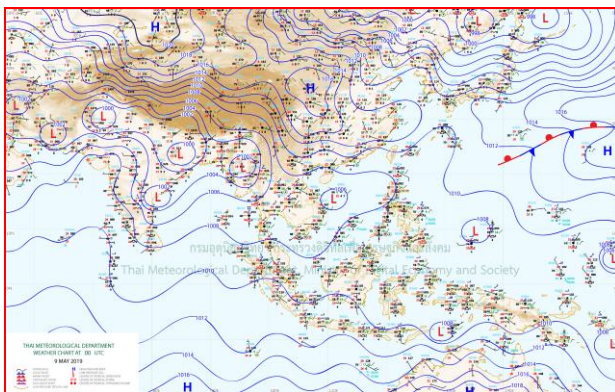
1) สภาพภูมิอากาศ

ลักษณะอากาศทั่วไป (ที่มา: กรมอุตุนิยมวิทยา)

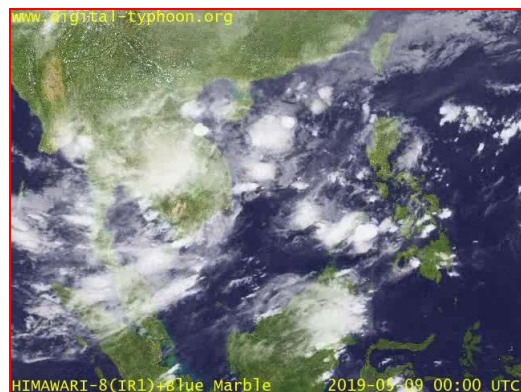
พยากรณ์อากาศ 24 ชั่วโมง ประเทศไทยตอนบนมีอากาศร้อนถึงร้อนจัด กับมีฝนฟ้าคะนองและลมกระโชกแรง บริเวณภาคเหนือ ภาคตะวันออกเฉียงเหนือ ภาคกลาง และภาคตะวันออก ขอให้ประชาชนบริเวณดังกล่าวระวังอันตรายจากฝนฟ้าคะนอง ลมกระโชกแรง รวมถึงฟ้าผ่า ควรอยู่ห่างจากต้นไม้ใหญ่ สิ่งปลูกสร้าง และป้ายโฆษณาที่ไม่แข็งแรง สำหรับภาคใต้ยังคงมีฝนฟ้าคะนองกับมีฝนตกหนักบางแห่งอย่างต่อเนื่อง ส่วนทะเลอันดามันมีคลื่นสูงประมาณ 2 เมตร บริเวณที่มีฝนฟ้าคะนองคลื่นสูงมากกว่า 2 เมตร ขอให้ชาวเรือบริเวณดังกล่าวเดินเรือด้วยความระมัดระวัง

บริเวณความกดอากาศต่ำเนื่องจากความร้อนปกคลุมประเทศไทยตอนบน ประกอบกับมีลมตะวันตกเฉียงใต้พัดปกคลุมบริเวณดังกล่าว ลักษณะเช่นนี้ทำให้ประเทศไทยตอนบนมีอากาศร้อนโดยทั่วไป กับมีอากาศร้อนจัดบางพื้นที่ และยังคงมีฝนฟ้าคะนองกับลมกระโชกแรงบางแห่งสำหรับลมตะวันตกที่พัดปกคลุมทะเลอันดามันและภาคใต้มีกำลังปานกลาง ทำให้ภาคใต้ยังคงมีฝนฟ้าคะนองกับมีฝนตกหนักบางพื้นที่ ส่วนคลื่นลมบริเวณทะเลอันดามันมีกำลังปานกลาง

สภาพอากาศภาคกลาง อากาศร้อน และมีอากาศร้อนจัดบางพื้นที่ โดยมีฝนฟ้าคะนองกับลมกระโชกแรง ร้อยละ 20 ของพื้นที่ ส่วนมากบริเวณจังหวัดราชบุรี กาญจนบุรี สุพรรณบุรี อุทัยธานี และนครสวรรค์ อุณหภูมิต่ำสุด 26-28 องศาเซลเซียส อุณหภูมิสูงสุด 37-40 องศาเซลเซียส ลมตะวันตกเฉียงใต้ ความเร็ว 10-25 กม./ชม.



แผนที่อากาศ วันที่ 09 พ.ค. 2562 เวลา 07.00 น.

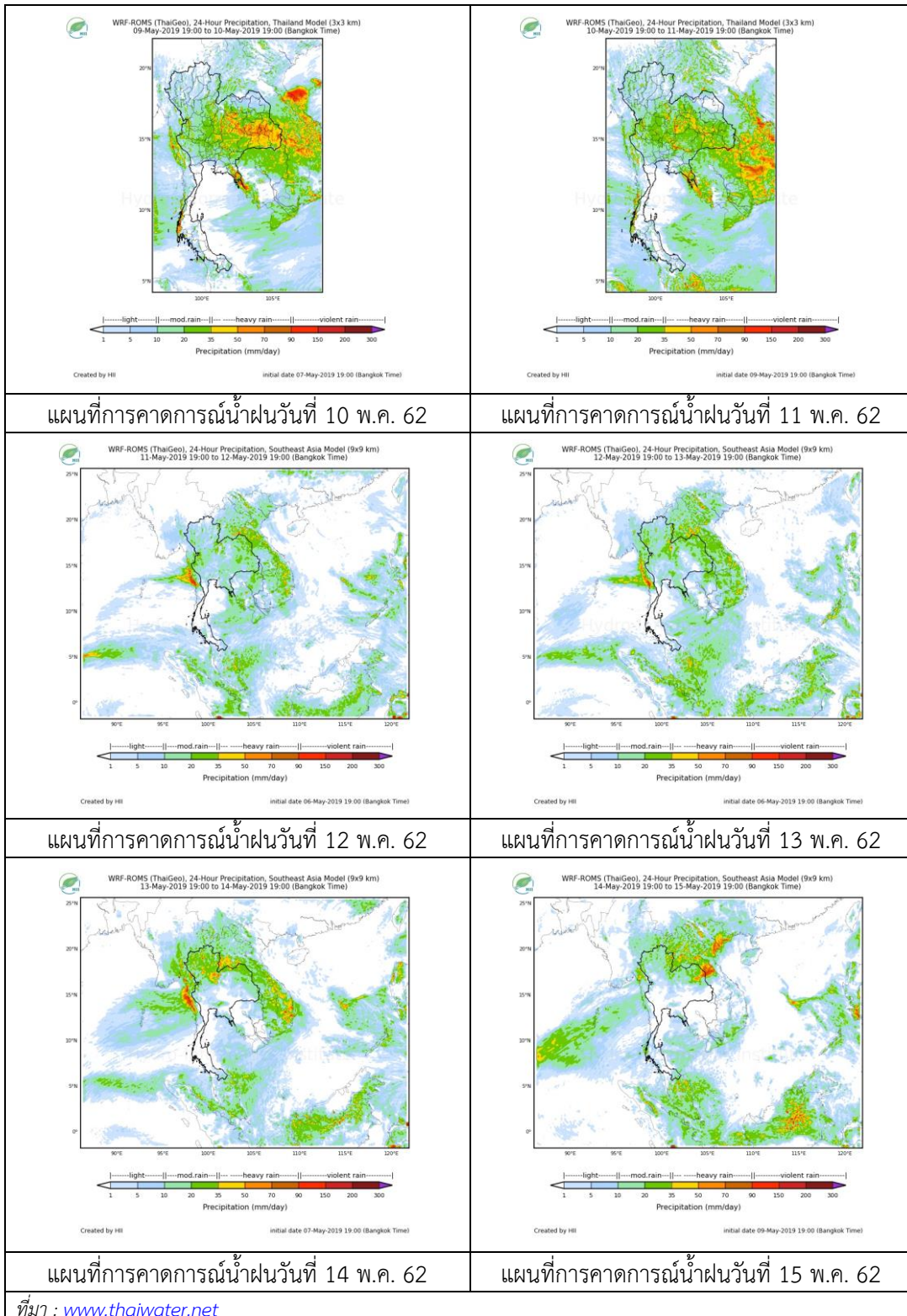


ภาพถ่ายจากดาวเทียม วันที่ 09 พ.ค. 2562

2) สถานการณ์ฝน

จากข้อมูลสถานการณ์น้ำฝนในพื้นที่ลุ่มน้ำเจ้าพระยาของวันที่ 9 พฤษภาคม 2562 จากกรมทรัพยากรน้ำ กรมชลประทาน และสถาบันสารสนเทศทรัพยากรน้ำและการเกษตร (องค์การมหาชน) พบว่ามีฝนตกบางแห่งในพื้นที่ลุ่มน้ำ

สถานการณ์น้ำฝน



3) ข้อมูลปริมาณน้ำในลำน้ำ

ลุ่มน้ำเจ้าพระยา ระดับน้ำอยู่ในเกณฑ์ปกติ โดยระดับน้ำยังคงทรงตัว

สถานการณ์น้ำท่า (09 พ.ค. - 11 พ.ค. 2562 ที่มา: กรมชลประทาน)

สถานี	แม่น้ำ	อำเภอ	จังหวัด	ระดับตลิ่ง	พฤษภาคม	ตุลาคม	เสาร์
				ปริมาณน้ำ (ลบ.ม./วิ.)	09 พ.ค.	10 พ.ค.	11 พ.ค.
C.2	เจ้าพระยา	เมือง	นครสวรรค์	26.20	18.13	18.15	18.17
				3,590	327	331	335
C.13	เขื่อน เจ้าพระยา	สรรพยา	ชัยนาท	17.21	15.35	15.44	15.53
				2,840	90	90	90
C.3	เจ้าพระยา	เมือง	สิงห์บุรี	11.70	2.00	2.01	2.02
				2,340	74	75	75
C.35	เจ้าพระยา	พระนครศรีอยุธยา	พระนครศรีอยุธยา	4.58	0.80	0.74	0.71
				1,155	**	**	**
C.36	คลองบาง หลวง	บางบาล	พระนครศรีอยุธยา	4.00	0.27	0.34	0.38
				404	**	**	**
C.37	คลอง บางบาน	บางบาล	พระนครศรีอยุธยา	3.80	0.34	0.25	0.32
				134	**	**	**

สถานีทับกฤช ต.ทับกฤชใต้ อ.ชุมแสง
จ.นครสวรรค์ (ลุ่มน้ำเจ้าพระยา)



สถานีบ้านหาดเสลา ต.หัวดง อ.เก้าเลี้ยว
จ.นครสวรรค์ (ลุ่มน้ำเจ้าพระยา)



สถานีเชิงสะพานสิงห์บุรี ต.บางมัญ อ.เมือง
จ.สิงห์บุรี (ลุ่มน้ำเจ้าพระยา)



สถานีสะพานปรีดี-ธำรง ต.หัวรอ อ.พระนครศรีอยุธยา
จ.พระนครศรีอยุธยา (ลุ่มน้ำเจ้าพระยา)



ปริมาณน้ำในลำน้ำต่างๆ ในพื้นที่ลุ่มน้ำเจ้าพระยา

4) สรุป

สถานการณ์ในลุ่มน้ำเจ้าพระยาอยู่ในเกณฑ์ปกติ โดยระดับน้ำเขื่อนเจ้าพระยามีปริมาณน้ำไหลผ่าน 90 ลบ.ม./วินาที ระดับน้ำเหนือเขื่อน + 15.35 ม.รทก. ระดับน้ำท้ายเขื่อน +5.78 ม.รทก.