

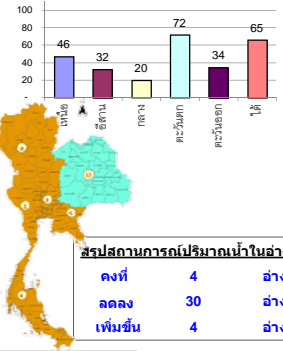
รายงานสรุปสภาพน้ำในอ่างเก็บน้ำขนาดใหญ่และขนาดกลาง

รายงานสถานการณ์ ณ วันที่ 10 พฤษภาคม 2562

ปริมาณน้ำในอ่างที่ใช้การได้ในสัปดาห์นี้ + มากกว่า / - น้อยกว่า สัปดาห์ก่อน 642.12 ล้าน ลบ.ม.

สรุปสถานการณ์ปริมาณน้ำในอ่างเก็บน้ำที่ใช้ในทุกกิจกรรมทั่วประเทศ มากกว่าปริมาณน้ำที่เหลือเข้างอ่าง เมื่อเทียบกับสัปดาห์ที่ผ่านมา ควรใช้น้ำอย่างระมัดระวัง

% ปริมาณน้ำรวมแต่ละภาคปัจจุบัน



เปรียบเทียบปริมาณน้ำรวมของประเทศปี 62 และ ปี 61

วันที่ 10 พฤษภาคม 2562 แยกเก็บ

39,521 ล้าน ลบ.ม. หรือ เท่ากับ

56%

วันที่ 10 พฤษภาคม 2561 แยกเก็บ

44,082 ล้าน ลบ.ม. หรือ เท่ากับ

62%

ภาค	สถานการณ์ปริมาณน้ำในอ่าง				ปริมาณน้ำเปลี่ยนแปลง (ล้าน ม.)	สถานะ
	ล้น (แห่ง)	คงที่ (แห่ง)	เพิ่มขึ้น (แห่ง)	รวม (แห่ง)		
ภาคเหนือ	7	-	-	7	-304.00	ปริมาณน้ำในอ่างเก็บน้ำลดลง
ภาคตะวันออกเฉียงเหนือ	7	3	2	12	1.00	ปริมาณน้ำในอ่างเก็บน้ำเพิ่มขึ้น
ภาคกลาง	1	1	1	3	-13.00	ปริมาณน้ำในอ่างเก็บน้ำลดลง
ภาคตะวันตก	2	-	-	2	-224.00	ปริมาณน้ำในอ่างเก็บน้ำลดลง
ภาคตะวันออก	9	-	1	10	-26.12	ปริมาณน้ำในอ่างเก็บน้ำลดลง
ภาคใต้	4	-	-	4	-76.00	ปริมาณน้ำในอ่างเก็บน้ำลดลง
รวมทั้งประเทศ	30	4	4	38	-642.12	ปริมาณน้ำในอ่างเก็บน้ำลดลง

ภาค	อ่างเก็บน้ำ	ความจุ (ล้าน ม.)	ปริมาณน้ำที่ใช้งานได้ (ล้าน ม.)	ใช้การได้จริง (ล้าน ม.)	ปริมาณน้ำรวมวันที่ 10 พฤษภาคม 2561	ปัจจุบัน วันที่ 10 พฤษภาคม 2562				สัปดาห์ก่อน วันที่ 4 พฤษภาคม 2562				ปริมาณน้ำ + เพิ่มขึ้น (ล้าน ม.)	สถานการณ์ในอ่าง	
						ปริมาณน้ำรวม	ปริมาณน้ำใช้การได้จริง	ปริมาณน้ำรวม	ปริมาณน้ำใช้การได้จริง	ปริมาณน้ำรวม	ปริมาณน้ำใช้การได้จริง	ปริมาณน้ำรวม	ปริมาณน้ำใช้การได้จริง			
ภาคเหนือ (7)																
1	ภูมิพล (2)	13,462	3,800	9,662	7,646	57%	6,355	47%	2,555	19%	6,483	48%	2,683	20%	-128.00	ลดลง
2	สิริกิติ์ (2)	9,510	2,850	6,660	5,368	56%	4,618	49%	1,768	19%	4,757	50%	1,907	20%	-139.00	ลดลง
3	แม่จัน	265	12	253	157	59%	115	43%	103	39%	123	46%	111	42%	-8.00	ลดลง
4	แมกวง	263	14	249	64	24%	63	24%	49	19%	68	26%	54	21%	-5.00	ลดลง
5	แก่งหลวง	106	3	103	50	47%	47	44%	44	42%	52	49%	49	46%	-5.00	ลดลง
6	กวัดนา	170	6	164	91	54%	75	44%	69	41%	76	45%	70	41%	-1.00	ลดลง
7	แควน้อย	939	43	896	333	35%	230	24%	187	20%	248	26%	205	22%	-18.00	ลดลง
	แม่มอก	110	16	94	40	36%	35	32%	19	17%	36	33%	20	18%	-1.00	ลดลง
	รวมภาคเหนือ 34.85%	24,825	6,744	18,081	13,749	55%	11,538	46%	4,775	19%	11,843	48%	5,079	20%	-304.00	ลดลง
ภาคตะวันออกเฉียงเหนือ (12)																
8	ห้วยหลวง	136	7	129	59	43%	29	21%	22	16%	30	22%	23	17%	-1.00	ลดลง
9	น้ำจืด	520	45	475	285	55%	243	47%	198	38%	234	45%	189	36%	9.00	เพิ่มขึ้น
10	น้ำพอง	165	8	157	62	38%	68	41%	60	36%	69	42%	61	37%	-1.00	ลดลง
11	จุฬารัตน์	164	37	127	103	63%	78	48%	41	25%	78	48%	41	25%	-	คงที่
12	ลพบุรี	2,431	581	1,850	989	41%	576	24%	-	0%	580	24%	-	0%	-	คงที่
13	ลำปาว	1,980	100	1,880	899	45%	466	24%	366	18%	455	23%	355	18%	11.00	เพิ่มขึ้น
14	ลำตะคอง	314	22	292	166	53%	176	56%	154	49%	178	57%	156	50%	-2.00	ลดลง
15	ลำพระเพลิง	155	1	154	102	66%	28	18%	27	17%	29	19%	28	18%	-1.00	ลดลง
16	มูลขาม	141	7	134	76	54%	46	33%	39	28%	47	33%	40	28%	-1.00	ลดลง
17	ลำแซะ	275	7	268	116	42%	110	40%	103	37%	111	40%	104	38%	-1.00	ลดลง
18	ลำน้ำรอง	121	3	118	63	52%	37	31%	34	28%	37	31%	34	28%	-	คงที่
19	สิรินธร	1,966	831	1,135	1,039	53%	850	43%	19	1%	862	44%	31	2%	-12.00	ลดลง
	รวมภาคตะวันออกเฉียงเหนือ 11.80%	8,369	1,649	6,720	3,959	47%	2,706	32%	1,063	13%	2,710	32%	1,062	13%	1.00	เพิ่มขึ้น
ภาคกลาง (3)																
20	ปากซอ	960	3	957	300	31%	165	17%	162	17%	181	19%	178	19%	-16.00	ลดลง
21	ท่าเรือ	160	17	143	93	58%	38	24%	21	13%	38	24%	21	13%	-	คงที่
22	กระเสียว	240	40	200	230	96%	62	26%	22	9%	59	25%	19	8%	3.00	เพิ่มขึ้น
	รวมภาคกลาง 1.92%	1,360	60	1,300	623	46%	266	20%	205	15%	278	20%	218	16%	-13.00	ลดลง
ภาคตะวันตก (2)																
23	ศรีนครินทร์	17,745	10,265	7,480	14,334	81%	14,156	80%	3,891	22%	14,254	80%	3,989	22%	-98.00	ลดลง
24	วิเชียรลงคม	8,860	3,012	5,848	4,819	54%	4,912	55%	1,900	21%	5,038	57%	2,026	23%	-126.00	ลดลง
	รวมภาคตะวันตก 37.51%	26,605	13,277	13,328	19,154	72%	19,067	72%	5,791	22%	19,292	73%	6,015	23%	-224.00	ลดลง
ภาคตะวันออก (6+4)																
25	เขื่อนลพบุรี	224	5.00	219	70	31%	36	16%	31	14%	39	17%	34	15%	-3.00	ลดลง
26	คลองสีบัว	420	30.00	390	193	46%	101	24%	71	17%	107	25%	77	18%	-6.00	ลดลง
27	บางพระ	117	12.00	105	71	61%	50	43%	38	32%	51	44%	39	33%	-1.00	ลดลง
28	หนองปลาไหล	164	13.75	150	144	88%	90	55%	76	47%	92	56%	78	48%	-2.00	ลดลง
29	ประแสร์	295	20.00	275	203	69%	126	43%	106	36%	132	45%	112	38%	-6.00	ลดลง
30	แม่ประชัน	17	0.72	16	10	62%	11	66%	10	62%	11	68%	10.50	63%	-0.25	ลดลง
31	หนองศรี	21	1.00	20	12	55%	5	25%	4	21%	6	26%	4.65	22%	-0.21	ลดลง
32	ดอกกรวย	79	3.00	76	57	72%	29	37%	26	33%	30	38%	26.82	34%	-0.75	ลดลง
33	คลองใหญ่	45	3.00	42	29	63%	29	64%	26	57%	29	63%	25.83	57%	0.09	เพิ่มขึ้น
34	เขื่อนลพบุรี	295	19.00	276	83	28%	100	34%	81	27%	107	36%	88.00	30%	-7.00	ลดลง
	รวมภาคตะวันออก 2.37%	1,678	107	1,570	872	52%	577	34%	470	28%	604	36%	496	30%	-26.12	ลดลง
ภาคใต้ (4)																
35	แก่งกระจาน	710	65	645	297	42%	317	45%	252	35%	329	46%	264	37%	-12.00	ลดลง
36	ปราณบุรี	391	18	373	246	63%	211	54%	193	49%	220	56%	202	52%	-9.00	ลดลง
37	รัชชประภา	5,639	1,352	4,287	3,925	70%	3,866	69%	2,514	45%	3,907	69%	2,555	45%	-41.00	ลดลง
38	บางลง	1,454	276	1,178	1,257	86%	971	67%	695	48%	985	68%	709	49%	-14.00	ลดลง
	รวมภาคใต้ 11.55%	8,194	1,711	6,483	5,725	70%	5,366	65%	3,654	45%	5,441	66%	3,730	46%	-76.00	ลดลง
	รวมทั้งประเทศ 100%(38)	71,031	23,548	47,482	44,082	62%	39,521	56%	15,958	22%	40,168	57%	16,600	23%	-642.12	ลดลง

ที่มาข้อมูล : ตารางสรุปสภาพน้ำในอ่างเก็บน้ำขนาดใหญ่ทั่วประเทศ และตารางสรุปสภาพน้ำในอ่างเก็บน้ำภาคตะวันออก กรมชลประทาน

หมายเหตุ :

- อ่างเก็บน้ำขนาดใหญ่ หมายถึง อ่างเก็บน้ำที่มีความจุตั้งแต่ 100 ล้าน ลบ.ม. ขึ้นไป
- เป็นอ่างเก็บน้ำอยู่ในความรับผิดชอบของการไฟฟ้าฝ่ายผลิตแห่งประเทศไทย(10) นอกขึ้นอยู่กับความรับผิดชอบของกรมชลประทาน (28)
- เป็นอ่างเก็บน้ำขนาดกลางที่มีความสำคัญต่อการอุปโภคบริโภคและการประปา ของลุ่มน้ำชายฝั่งทะเลตะวันออก
- ที่มา : กรมชลประทาน และการไฟฟ้าฝ่ายผลิตแห่งประเทศไทย
- จังหวัดที่มีอ่างเก็บน้ำขนาดใหญ่มีจำนวน 26 จังหวัด ไม่มี 50 จังหวัด

รศ. หมายถึง ระดับเก็บกักของอ่าง



ศูนย์เขลมา



ศูนย์ป้องกันกักตุนน้ำ กรมทรัพยากรน้ำ

ลำดับของเขื่อนตามความจุ

- ศรีนครินทร์
- ภูมิพล
- สิริกิติ์
- วีระราษฎร์
- รัชชประภา
- ลพบุรี
- สิรินธร
- บางลง
- ลำปาว
- ปาลัง

ลำดับของเขื่อนตามปริมาณน้ำใช้การได้

- ภูมิพล
- ศรีนครินทร์
- สิริกิติ์
- วีระราษฎร์
- รัชชประภา
- ลำปาว
- ลพบุรี
- บางลง
- สิรินธร
- ปาลัง