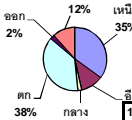


ปริมาณน้ำรวมทั้งหมด 70,921 ล้าน ลบ.ม. (100%)



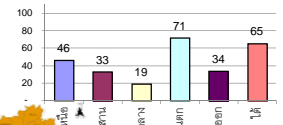
รายงานสรุปสภาพน้ำในอ่างเก็บน้ำขนาดใหญ่และขนาดกลาง

รายงานสถานการณ์ ณ วันที่ 13 พฤษภาคม 2562

ปริมาณน้ำในอ่างที่ใช้การได้ในสัปดาห์นี้ + มากกว่า / - น้อยกว่า สัปดาห์ก่อน **643.35** ล้าน ลบ.ม.

สรุปสถานการณ์ปริมาณน้ำในอ่างเก็บน้ำที่ใช้ในกิจกรรมทั่วประเทศ มากกว่าปริมาณน้ำที่เหลือเข้าอ่าง เมื่อเทียบกับสัปดาห์ก่อน การใช้น้ำอย่างระมัดระวัง

% ปริมาณน้ำรวมแต่ละภาคปัจจุบัน



เปรียบเทียบปริมาณน้ำรวม
ประเทศไทยปัจจุบัน
กับปี 62 และ 61

วันที่ 13 พฤษภาคม 2562 เก้าแก้ว

39,219 ล้าน ลบ.ม. หรือ เท่ากับ

55%

วันที่ 13 พฤษภาคม 2561 เก้าแก้ว

43,950 ล้าน ลบ.ม. หรือ เท่ากับ

62%

ภาค	สถานการณ์ปริมาณน้ำในอ่าง				ปริมาณน้ำเปลี่ยนแปลง (ล้าน ม.³)	สถานะ
	ล้น (แห่ง)	คงที่ (แห่ง)	เพิ่มขึ้น (แห่ง)	รวม (แห่ง)		
ภาคเหนือ	6	1	-	7	-319.00	ปริมาณน้ำในอ่างเก็บน้ำลดลง
ภาคตะวันออกเฉียงเหนือ	5	5	2	12	11.00	ปริมาณน้ำในอ่างเก็บน้ำเพิ่มขึ้น
ภาคกลาง	1	1	1	3	-16.00	ปริมาณน้ำในอ่างเก็บน้ำลดลง
ภาคตะวันตก	2	-	-	2	-212.00	ปริมาณน้ำในอ่างเก็บน้ำลดลง
ภาคตะวันออก	10	-	-	10	-26.35	ปริมาณน้ำในอ่างเก็บน้ำลดลง
ภาคใต้	4	-	-	4	-81.00	ปริมาณน้ำในอ่างเก็บน้ำลดลง
รวมทั้งประเทศ	28	7	3	38	-643.35	ปริมาณน้ำในอ่างเก็บน้ำลดลง

สรุปสถานการณ์ปริมาณน้ำในอ่างฯ

คงที่	7	อ่าง
ลดลง	28	อ่าง
เพิ่มขึ้น	3	อ่าง

ภาค อ่างเก็บน้ำ เชื่อม	ความจุ ที่ รอก. (ล้าน ม.³)	ปริมาณน้ำ ที่ใช้งานได้ (ล้าน ม.³)	ใช้การ ได้จริง (ล้าน ม.³)	ปริมาณน้ำรวม		ปัจจุบัน วันที่ 13 พฤษภาคม 2562		สัปดาห์ก่อน วันที่ 7 พฤษภาคม 2562		ปริมาณน้ำ + เพิ่มขึ้น (ล้าน ม.³)	สถานการณ์ ในอ่าง					
				วันที่ 13 พฤษภาคม 2561	%	ปริมาณน้ำรวม	%	ปริมาณน้ำใช้การได้จริง	%			ปริมาณน้ำรวม	%			
														ปริมาณน้ำรวม	%	ปริมาณน้ำใช้การได้จริง
ภาคเหนือ (7)																
1	ภูมิพล (2) ดาก	13,462	3,800	9,662	7,617	57%	6,282	47%	2,482	18%	6422	48%	2,622	19%	-140.00	ลดลง
2	สิริกิติ์ (2) อุดรดิตต์	9,510	2,850	6,660	5,329	56%	4,543	48%	1,693	18%	4690	49%	1,840	19%	-147.00	ลดลง
3	แม่จัน เชียงใหม่	265	12	253	157	59%	110	42%	98	37%	118	45%	106	40%	-8.00	ลดลง
4	แมกวง เชียงใหม่	263	14	249	64	24%	59	22%	45	17%	66	25%	52	20%	-7.00	ลดลง
5	กัวลม ลำปาง	106	3	103	54	51%	47	44%	44	42%	47	44%	44	42%	-	คงที่
6	กัวคองมา ลำปาง	170	6	164	92	54%	74	44%	68	40%	75	44%	69	41%	-1.00	ลดลง
7	แควน้อย พิจิตรโลก	939	43	896	329	35%	223	24%	180	19%	239	25%	196	21%	-16.00	ลดลง
	แม่มอก	110	16	94	41	37%	35	32%	19	17%	35	32%	19	17%	-	คงที่
	รวมภาคเหนือ 34.85%	24,825	6,744	18,081	13,683	55%	11,375	46%	4,610	19%	11,692	47%	4,929	20%	-319.00	ลดลง
ภาคตะวันออกเฉียงเหนือ (12)																
8	ห้วยหลวง อุดรธานี	136	7	129	59	43%	29	21%	22	16%	30	22%	23	17%	-1.00	ลดลง
9	น้ำจูน สกลนคร	520	45	475	285	55%	242	47%	197	38%	242	47%	197	38%	-	คงที่
10	น้ำพุง (2) สกลนคร	165	8	157	60	36%	66	40%	58	35%	69	42%	61	37%	-3.00	ลดลง
11	จุฬารัตน์ (2) ชัยภูมิ	164	37	127	105	64%	78	48%	41	25%	78	48%	41	25%	-	คงที่
12	ลุมพินี (2) ขอนแก่น	2,431	581	1,850	993	41%	573	24%	-	0%	576	24%	-	0%	-	คงที่
13	ลำปาว กาฬสินธุ์	1,980	100	1,880	889	45%	465	23%	365	18%	458	23%	358	18%	7.00	เพิ่มขึ้น
14	ลำตะคอง นครราชสีมา	314	22	292	167	53%	175	56%	153	49%	177	56%	155	49%	-2.00	ลดลง
15	ลำพระเพลิง นครราชสีมา	155	1	154	102	66%	28	18%	27	17%	28	18%	27	17%	-	คงที่
16	มูลขม นครราชสีมา	141	7	134	75	53%	46	33%	39	28%	47	33%	40	28%	-1.00	ลดลง
17	ลำแจะ นครราชสีมา	275	7	268	116	42%	109	40%	102	37%	110	40%	103	37%	-1.00	ลดลง
18	ลำน้ำรองบุรีรัมย์	121	3	118	64	53%	37	31%	34	28%	37	31%	34	28%	-	คงที่
19	สิรินธร (2) อุบลราชธานี	1,966	831	1,135	1,029	52%	874	44%	43	2%	862	44%	31	2%	12.00	เพิ่มขึ้น
	รวมภาค ดอน. 11.80%	8,369	1,649	6,720	3,945	47%	2,721	33%	1,081	13%	2,714	32%	1,070	13%	11.00	เพิ่มขึ้น
ภาคกลาง (3)																
20	ป่าสักชลสิทธิ์ ลพบุรี	960	3	957	307	32%	156	16%	153	16%	174	18%	171	18%	-18.00	ลดลง
21	ห้วยเสลา อุทัยธานี	160	17	143	93	58%	38	24%	21	13%	38	24%	21	13%	-	คงที่
22	กระเสียว สุพรรณบุรี	240	40	200	234	98%	64	27%	24	10%	62	26%	22	9%	2.00	เพิ่มขึ้น
	รวมภาคกลาง 1.92%	1,360	60	1,300	633	47%	258	19%	198	15%	274	20%	214	16%	-16.00	ลดลง
ภาคตะวันตก (2)																
23	ศรีนครินทร์ (2) กาญจนบุรี	17,745	10,265	7,480	14,327	81%	14,116	80%	3,851	22%	14,210	80%	3,945	22%	-94.00	ลดลง
24	วชิราลงกรณ (2) กาญจนบุรี	8,860	3,012	5,848	4,798	54%	4,854	55%	1,842	21%	4,972	56%	1,960	22%	-118.00	ลดลง
	รวมภาคตะวันตก 37.51%	26,605	13,277	13,328	19,125	72%	18,970	71%	5,693	21%	19,182	72%	5,905	22%	-212.00	ลดลง
ภาคตะวันออก (6+4)																
25	ขุนด่าน นครนายก	224	5.00	219	68	30%	34	15%	29	13%	37	17%	32	14%	-3.00	ลดลง
26	คลองสิชล ฉะเชิงเทรา	420	30.00	390	195	46%	98	23%	68	16%	104	25%	74	18%	-6.00	ลดลง
27	บางพระ (3) ชลบุรี	117	12.00	105	71	61%	49	42%	37	32%	51	44%	39	33%	-2.00	ลดลง
28	หนองปลาไหล(3) ระยอง	164	13.75	150	143	87%	89	54%	75	46%	91	56%	77	47%	-2.00	ลดลง
29	ประแสร์ (3) ระยอง	295	20.00	275	201	68%	126	43%	106	36%	129	44%	109	37%	-3.00	ลดลง
30	มาบประชัน (3) ระยอง	17	0.72	16	11	67%	11	65%	10	61%	11	67%	10.44	63%	-0.38	ลดลง
31	หนองค้อ (3) ระยอง	21	1.00	20	12	56%	5	25%	4	20%	6	26%	4.56	21%	-0.30	ลดลง
32	ดอกกราย (3) ระยอง	79	3.00	76	57	71%	29	36%	26	33%	30	37%	26.64	34%	-0.69	ลดลง
33	คลองใหญ่ (3) ระยอง	45	3.00	42	29	63%	28	62%	25	55%	29	64%	26.19	58%	-0.99	ลดลง
34	นขตบริหารจันทรา ปราจีนบุรี	295	19.00	276	79	27%	96	33%	77	26%	104	35%	85.00	29%	-8.00	ลดลง
	รวมภาคตะวันออก 2.37%	1,678	107	1,570	865	52%	565	34%	458	27%	592	35%	484	29%	-26.35	ลดลง
ภาคใต้ (4)																
35	แก่งกระจาน เพชรบุรี	710	65	645	299	42%	312	44%	247	35%	323	45%	258	36%	-11.00	ลดลง
36	ปราณบุรี ประจวบคีรีขันธ์	391	18	373	245	63%	207	53%	189	48%	216	55%	198	51%	-9.00	ลดลง
37	รัชชประภา (2) สุราษฎร์ธานี	5,639	1,352	4,287	3,907	69%	3,848	68%	2,496	44%	3,892	69%	2,540	45%	-44.00	ลดลง
38	บางยาง (2) ยะลา	1,454	276	1,178	1,248	86%	962	66%	686	47%	979	67%	703	48%	-17.00	ลดลง
	รวมภาคใต้ 11.55%	8,194	1,711	6,483	5,699	70%	5,329	65%	3,618	44%	5,410	66%	3,699	45%	-81.00	ลดลง
	รวมทั้งประเทศ 100%(38)	71,031	23,548	47,482	43,950	62%	39,219	55%	15,658	22%	39,864	56%	16,301	23%	-643.35	ลดลง

ที่มาข้อมูล : ตารางสรุปสภาพน้ำในอ่างเก็บน้ำขนาดใหญ่ทั่วประเทศ และตารางสรุปสภาพน้ำในอ่างเก็บน้ำภาคตะวันออก กรมชลประทาน

หมายเหตุ :

- อ่างเก็บน้ำขนาดใหญ่ หมายถึง อ่างเก็บน้ำที่มีความจุตั้งแต่ 100 ล้าน ลบ.ม. ขึ้นไป
- เป็นอ่างเก็บน้ำอยู่ในความรับผิดชอบของการไฟฟ้าฝ่ายผลิตแห่งประเทศไทย(10) นอกนั้นอยู่ในความรับผิดชอบของกรมชลประทาน (28)
- เป็นอ่างเก็บน้ำขนาดกลางที่มีความสำคัญต่อการอุตสาหกรรมและการประมง ของลุ่มน้ำชายฝั่งทะเลตะวันออก
- ที่มา : กรมชลประทาน และการไฟฟ้าฝ่ายผลิตแห่งประเทศไทย
- จังหวัดที่มีอ่างเก็บน้ำขนาดใหญ่มีจำนวน 26 จังหวัด ไม่มี 50 จังหวัด

รศ. นายสัตย์ ระเด็นแก้ว กษัตริย์



ศูนย์เขื่อนฯ



ศูนย์ป้องกันกักตุนน้ำ กรมทรัพยากรน้ำ

ลำดับของเขื่อนตามความจุ

- ศรีนครินทร์ 2.ภูมิพล 3.สิริกิติ์ 4.วชิราลงกรณ 5.รัชชประภา
- 6.ลุมพินี 7.สิรินธร 8.บางยาง 9.ลำปาว 10.ป่าสัก

ลำดับของเขื่อนตามปริมาณน้ำใช้การได้

- ภูมิพล 2.ศรีนครินทร์ 3.สิริกิติ์ 4.วชิราลงกรณ 5.รัชชประภา
- 6.ลำปาว 7.ลุมพินี 8.บางยาง 9.สิรินธร 10.ป่าสัก