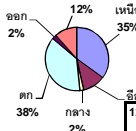


ปริมาณน้ำรวมทั้งหมด 70,921 ล้าน ลบ.ม. (100%)



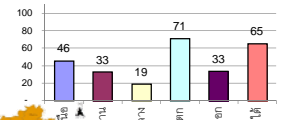
รายงานสรุปสภาพน้ำในอ่างเก็บน้ำขนาดใหญ่และขนาดกลาง

รายงานสถานการณ์ ณ วันที่ 15 พฤษภาคม 2562

ปริมาณน้ำในอ่างที่ใช้การได้ในสัปดาห์นี้ + มากกว่า / - น้อยกว่า สัปดาห์ก่อน **585.51** ล้าน ลบ.ม.

สรุปสถานการณ์ปริมาณน้ำในอ่างเก็บน้ำที่ใช้ในทุกกิจกรรมทั่วประเทศ มากกว่าปริมาณน้ำที่เหลือเข้าอ่าง เมื่อเทียบกับสัปดาห์ที่ผ่านมา ควรใช้น้ำอย่างระมัดระวัง

% ปริมาณน้ำรวมแต่ละภาคปัจจุบัน



สรุปสถานการณ์ปริมาณน้ำในอ่างฯ

คงที่	5	อ่าง
ลดลง	27	อ่าง
เพิ่มขึ้น	6	อ่าง

เปรียบเทียบปริมาณน้ำรวมทั่วประเทศ มีแนวโน้ม ปี 62 และ ปี 61

วันที่ 15 พฤษภาคม 2562 แก่งเก็บ 39,038 ล้าน ลบ.ม. หรือ เท่ากับ 55%

วันที่ 15 พฤษภาคม 2561 แก่งเก็บ 43,855 ล้าน ลบ.ม. หรือ เท่ากับ 62%

ภาค	สถานการณ์ปริมาณน้ำในอ่าง				ปริมาณน้ำเปลี่ยนแปลง (ล้าน ม.³)	สถานะ
	ลดลง (แห่ง)	คงที่ (แห่ง)	เพิ่มขึ้น (แห่ง)	รวม (แห่ง)		
ภาคเหนือ	6	-	1	7	-286.00	ปริมาณน้ำในอ่างเก็บน้ำลดลง
ภาคตะวันออกเฉียงเหนือ	4	4	4	12	12.00	ปริมาณน้ำในอ่างเก็บน้ำเพิ่มขึ้น
ภาคกลาง	1	1	1	3	-15.00	ปริมาณน้ำในอ่างเก็บน้ำลดลง
ภาคตะวันตก	2	-	-	2	-206.00	ปริมาณน้ำในอ่างเก็บน้ำลดลง
ภาคตะวันออก	10	-	-	10	-25.51	ปริมาณน้ำในอ่างเก็บน้ำลดลง
ภาคใต้	4	-	-	4	-65.00	ปริมาณน้ำในอ่างเก็บน้ำลดลง
รวมทั้งประเทศ	27	5	6	38	-585.51	ปริมาณน้ำในอ่างเก็บน้ำลดลง

ภาค	อ่างเก็บน้ำ	ความจุที่ (ล้าน ม.³)	ปริมาณน้ำที่ใช้งานได้ (ล้าน ม.³)	ใช้การได้จริง (ล้าน ม.³)	ปริมาณน้ำรวม		ปัจจุบัน วันที่ 15 พฤษภาคม 2562				สัปดาห์ก่อน วันที่ 9 พฤษภาคม 2562				ปริมาณน้ำ + เพิ่มขึ้น - ลดลง (ล้าน ม.³)	สถานการณ์ในอ่าง
					วันที่ 15 พฤษภาคม 2561	%	ปริมาณน้ำรวม		ปริมาณน้ำใช้การได้จริง		ปริมาณน้ำรวม		ปริมาณน้ำใช้การได้จริง			
							ล้าน ม.³	%	ล้าน ม.³	%	ล้าน ม.³	%	ล้าน ม.³	%		
ภาคเหนือ (7)																
1	ภูมิพล (2)	13,462	3,800	9,662	7,595	56%	6,263	47%	2,463	18%	6374	47%	2,574	19%	-111.00	ลดลง
2	สิริกิติ์ (2)	9,510	2,850	6,660	5,304	56%	4,497	47%	1,647	17%	4643	49%	1,793	19%	-146.00	ลดลง
3	แม่งัด	265	12	253	156	59%	109	41%	97	37%	116	44%	104	39%	-7.00	ลดลง
4	แม่งาว	263	14	249	63	24%	58	22%	44	17%	64	24%	50	19%	-6.00	ลดลง
5	กัวลม	106	3	103	54	51%	48	45%	45	42%	47	44%	44	42%	1.00	เพิ่มขึ้น
6	กัวคอง	170	6	164	93	55%	74	44%	68	40%	75	44%	69	41%	-1.00	ลดลง
7	แควน้อย	939	43	896	323	34%	218	23%	175	19%	234	25%	191	20%	-16.00	ลดลง
	แม่มอก	110	16	94	42	38%	35	32%	19	17%	35	32%	19	17%	-	คงที่
รวมภาคเหนือ		34,85%	24,825	6,744	18,081	55%	11,302	46%	4,539	18%	11,588	47%	4,825	19%	-286.00	ลดลง
ภาคตะวันออกเฉียงเหนือ (12)																
8	ห้วยหลวง	136	7	129	58	43%	29	21%	22	16%	30	22%	23	17%	-1.00	ลดลง
9	น้ำจืด	520	45	475	286	55%	243	47%	198	38%	242	47%	197	38%	1.00	เพิ่มขึ้น
10	น้ำพอง (2)	165	8	157	59	36%	65	39%	57	35%	68	41%	60	36%	-3.00	ลดลง
11	จุฬารัตน (2)	164	37	127	105	64%	79	48%	42	26%	77	47%	40	24%	2.00	เพิ่มขึ้น
12	ลุมพินี (2)	2,431	581	1,850	991	41%	576	24%	-	0%	576	24%	-	0%	-	คงที่
13	ลำปาว	1,980	100	1,880	884	45%	465	23%	365	18%	461	23%	361	18%	4.00	เพิ่มขึ้น
14	ลำตะคอง	314	22	292	168	54%	175	56%	153	49%	176	56%	154	49%	-1.00	ลดลง
15	ลำพระเพลิง	155	1	154	102	66%	28	18%	27	17%	28	18%	27	17%	-	คงที่
16	มูลขม	141	7	134	75	53%	46	33%	39	28%	46	33%	39	28%	-	คงที่
17	ลำแพระ	275	7	268	116	42%	108	39%	101	37%	110	40%	103	37%	-2.00	ลดลง
18	ลำน้ำรอง	121	3	118	64	53%	37	31%	34	28%	37	31%	34	28%	-	คงที่
19	สิรินธร (2)	1,966	831	1,135	1,022	52%	870	44%	39	2%	858	44%	27	1%	12.00	เพิ่มขึ้น
รวมภาคตะวันออกเฉียงเหนือ		11.80%	8,369	1,649	6,720	47%	2,721	33%	1,077	13%	2,709	32%	1,065	13%	12.00	เพิ่มขึ้น
ภาคกลาง (3)																
20	ป่าสักชลสิทธิ์	960	3	957	304	32%	150	16%	147	15%	168	18%	165	17%	-18.00	ลดลง
21	ห้วยเสลา	160	17	143	94	59%	38	24%	21	13%	38	24%	21	13%	-	คงที่
22	กระเสียว	240	40	200	232	97%	65	27%	25	10%	62	26%	22	9%	3.00	เพิ่มขึ้น
รวมภาคกลาง		1.92%	1,360	60	1,300	46%	253	19%	193	14%	268	20%	208	15%	-15.00	ลดลง
ภาคตะวันตก (2)																
23	ศรีนครินทร์ (2)	17,745	10,265	7,480	14,334	81%	14,087	79%	3,822	22%	14,174	80%	3,909	22%	-87.00	ลดลง
24	วชิราลงกรณ (2)	8,860	3,012	5,848	4,787	54%	4,814	54%	1,802	20%	4,933	56%	1,921	22%	-119.00	ลดลง
รวมภาคตะวันตก		37.51%	26,605	13,277	13,328	72%	18,901	71%	5,624	21%	19,107	72%	5,830	22%	-206.00	ลดลง
ภาคตะวันออก (6+4)																
25	ขุนด่าน	224	5.00	219	65	29%	33	15%	28	13%	37	17%	32	14%	-4.00	ลดลง
26	คลองสียัด	420	30.00	390	200	48%	95	23%	65	15%	102	24%	72	17%	-7.00	ลดลง
27	บางพระ (3)	117	12.00	105	72	62%	49	42%	37	32%	50	43%	38	32%	-1.00	ลดลง
28	หนองปลาไหล (3)	164	13.75	150	141	86%	88	54%	74	45%	90	55%	76	47%	-2.00	ลดลง
29	ประแสร์ (3)	295	20.00	275	199	67%	126	43%	106	36%	127	43%	107	36%	-1.00	ลดลง
30	มาบประชัน (3)	17	0.72	16	11	68%	11	64%	10	60%	11	66%	10.31	62%	-0.38	ลดลง
31	หนองค้อ (3)	21	1.00	20	12	56%	5	24%	4	20%	5	25%	4.44	21%	-0.23	ลดลง
32	ดอกกราย (3)	79	3.00	76	51	65%	28	36%	25	32%	29	37%	26.26	33%	-0.99	ลดลง
33	คลองใหญ่ (3)	45	3.00	42	30	66%	28	62%	25	56%	29	64%	26.19	58%	-0.91	ลดลง
34	นขตบริหารจันทนา	295	19.00	276	76	26%	93	32%	74	25%	101	34%	82.00	28%	-8.00	ลดลง
รวมภาคตะวันออก		2.37%	1,678	1,07	1,570	51%	556	33%	449	27%	582	35%	474	28%	-25.51	ลดลง
ภาคใต้ (4)																
35	แก่งกระจาน	710	65	645	300	42%	308	43%	243	34%	319	45%	254	36%	-11.00	ลดลง
36	ปราณบุรี	391	18	373	245	63%	204	52%	186	48%	213	54%	195	50%	-9.00	ลดลง
37	รัชชประภา (2)	5,639	1,352	4,287	3,897	69%	3,836	68%	2,484	44%	3,865	69%	2,513	45%	-29.00	ลดลง
38	บางยาง (2)	1,454	276	1,178	1,245	86%	956	66%	680	47%	972	67%	696	48%	-16.00	ลดลง
รวมภาคใต้		11.55%	8,194	1,711	6,483	69%	5,304	65%	3,593	44%	5,369	66%	3,658	45%	-65.00	ลดลง
รวมทั้งประเทศ		100%(38)	71,031	23,548	47,482	62%	39,038	55%	15,475	22%	39,623	56%	16,060	23%	-585.51	ลดลง

ที่มาข้อมูล : ตารางสรุปสภาพน้ำในอ่างเก็บน้ำขนาดใหญ่ทั่วประเทศ และตารางสรุปสภาพน้ำในอ่างเก็บน้ำภาคตะวันออก กรมชลประทาน

หมายเหตุ :

- อ่างเก็บน้ำขนาดใหญ่ หมายถึง อ่างเก็บน้ำที่มีความจุตั้งแต่ 100 ล้าน ลบ.ม. ขึ้นไป
- เป็นอ่างเก็บน้ำอยู่ในความรับผิดชอบของการไฟฟ้าฝ่ายผลิตแห่งประเทศไทย(10) นอกนั้นอยู่ในความรับผิดชอบของกรมชลประทาน (28)
- เป็นอ่างเก็บน้ำขนาดกลางที่มีความสำคัญต่อการอุตสาหกรรมและการประปา ของลุ่มน้ำชายฝั่งทะเลตะวันออก
- ที่มา : กรมชลประทาน และการไฟฟ้าฝ่ายผลิตแห่งประเทศไทย
- จังหวัดที่มีอ่างเก็บน้ำขนาดใหญ่มีจำนวน 26 จังหวัด ไม่มี 50 จังหวัด

รศ. นายสิทธิ์ ระดมเก็บกักของอ่าง



ศูนย์เขลชา



ศูนย์ป้องกันกักตุนน้ำ กรมทรัพยากรน้ำ

ลำดับของเขื่อนตามความจุ

- ศรีนครินทร์
- ภูมิพล
- สิริกิติ์
- วชิราลงกรณ
- รัชชประภา
- ลุมพินี
- สิรินธร
- บางพระ
- ลำปาว
- ป่าสัก

ลำดับของเขื่อนตามปริมาณน้ำใช้การได้

- ภูมิพล
- ศรีนครินทร์
- สิริกิติ์
- วชิราลงกรณ
- รัชชประภา
- ลำปาว
- ลุมพินี
- บางพระ
- สิรินธร
- ป่าสัก