

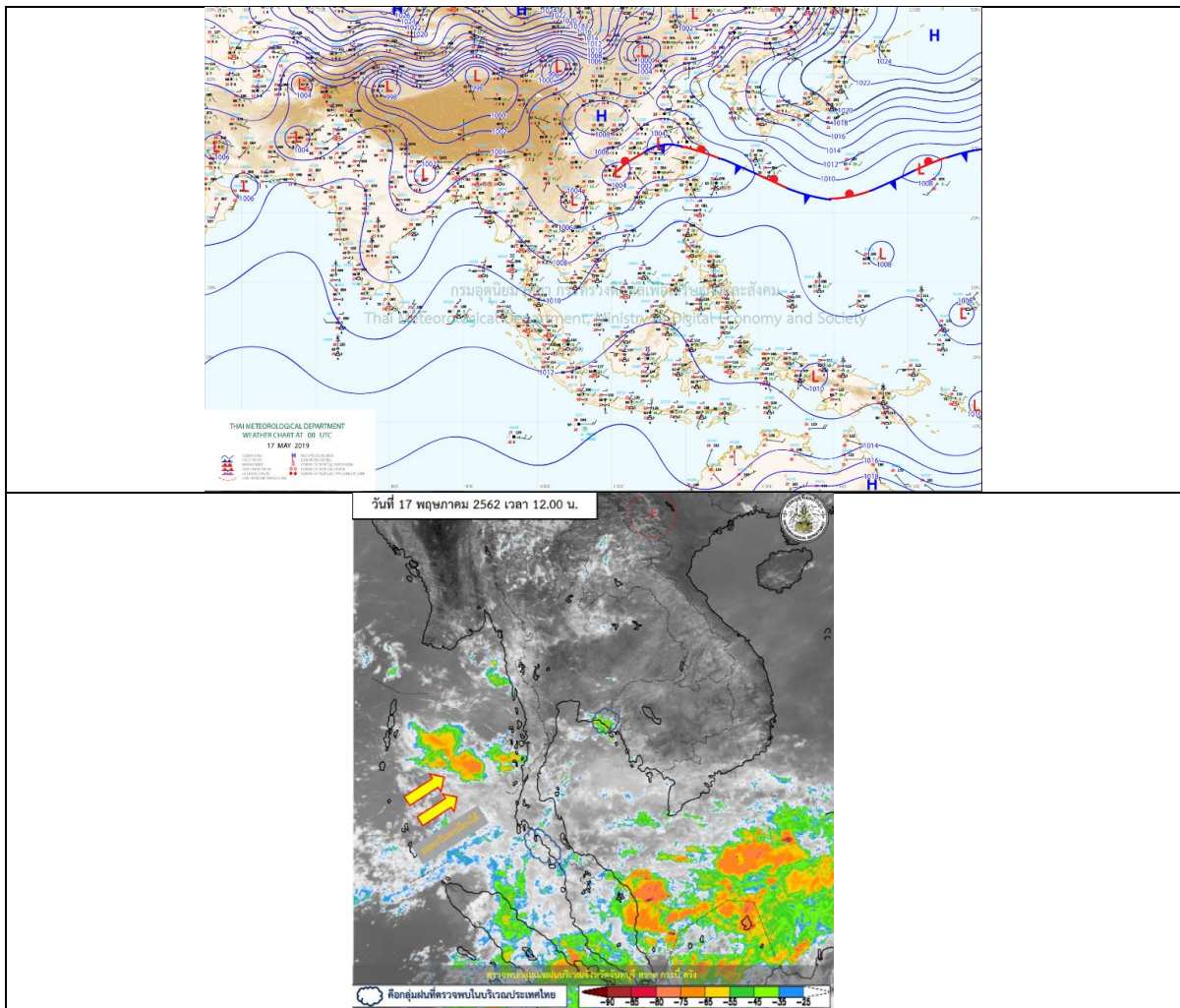
รายงานสถานการณ์น้ำและคาดการณ์น้ำในพื้นที่ ลุ่มน้ำโขง-ชี-มูล วันที่ 17 พฤษภาคม 2562

1. พยากรณ์อากาศ

ตารางที่ 1 พยากรณ์อากาศ

ภาคตะวันออกเฉียงเหนือ	มีเมฆเป็นส่วนใหญ่ กับมีฝนฟ้าคะนอง ร้อยละ 20 ของพื้นที่ ส่วนมากบริเวณ จังหวัดนครพนม สกลนคร บึงกาฬ หนองคาย อุดรธานี หนองบัวลำภู เลย ขอนแก่น ชัยภูมิ นครราชสีมา บุรีรัมย์ และสุรินทร์
	อุณหภูมิต่ำสุด 24 - 26 องศาเซลเซียส
	อุณหภูมิสูงสุด 34 - 36 องศาเซลเซียส

ที่มา : https://www.tmd.go.th/daily_forecast.php



รูปที่ 1 พยากรณ์อากาศ วันที่ 17 พ.ค. 2562



2. สรุประดับน้ำรายวัน

ตารางที่ 2 สรุปสถานการณ์น้ำของพื้นที่ลุ่มน้ำโขง ชี มูล ประจำวันที่ 16-พ.ค.-62

หมายเหตุ: แนวโน้มพิจารณาจากระดับน้ำวันนี้และระดับน้ำคาดการณ์ล่วงหน้า 3 วัน

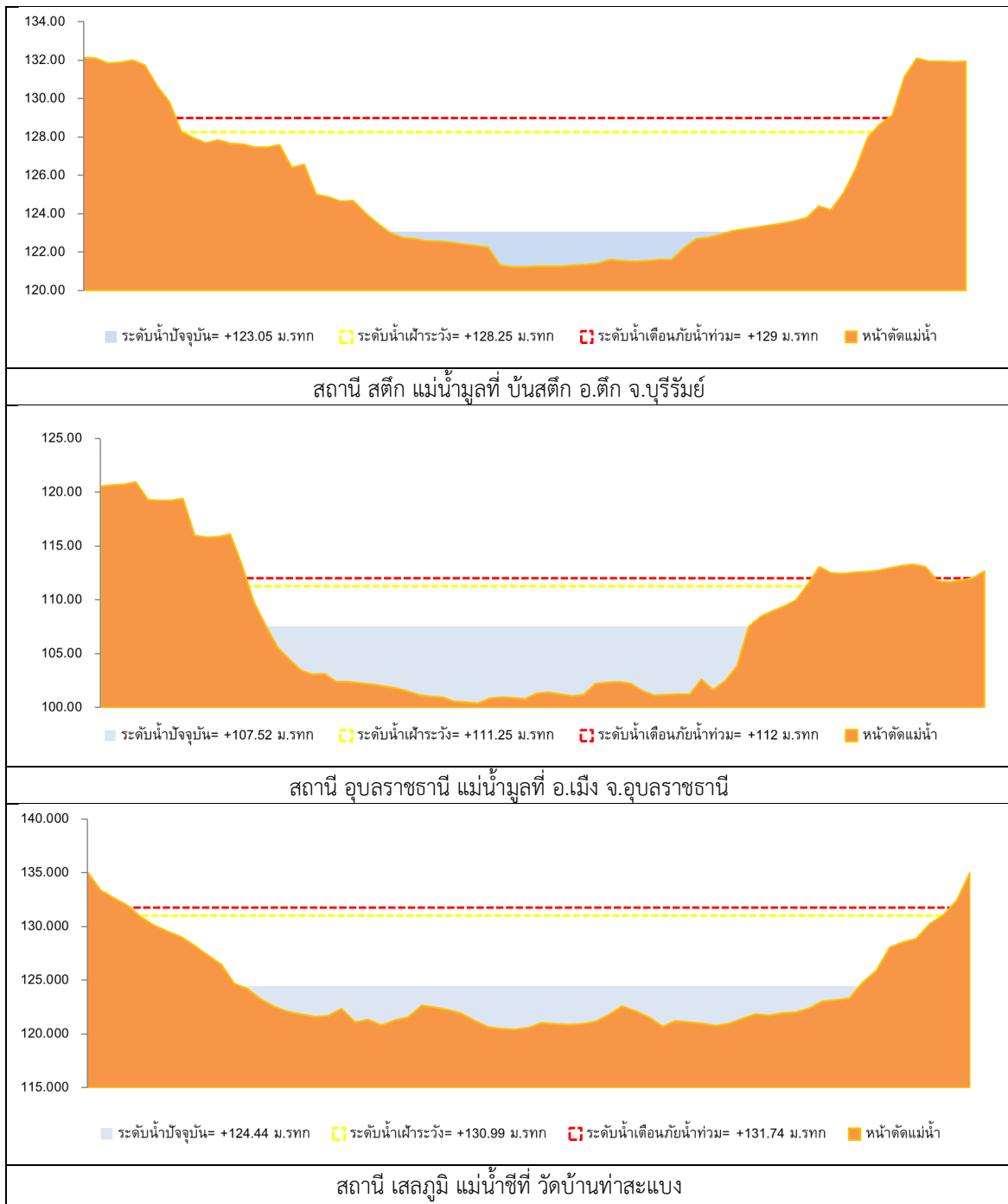
ลำดับที่	ลำน้ำ	ที่ตั้ง	ระดับน้ำเตือนภัย (ม.รทก.)		ระดับน้ำตรวจวัด (ม.รทก.)								ระดับน้ำคาดการณ์ (ม.รทก.)		แนวโน้ม
			ค่า HI	ค่า HHH	10-พ.ค.-62	11-พ.ค.-62	12-พ.ค.-62	13-พ.ค.-62	14-พ.ค.-62	15-พ.ค.-62	16-พ.ค.-62	17-พ.ค.-62	18-พ.ค.-62	19-พ.ค.-62	
1	น้ำชี	บ้านม่วงลาด อ.เมือง จ.มหาสารคาม โกลีสถานี E.66A	137.65	138.40	129.92	129.92	129.93	129.94	129.92	129.95	129.97	129.96	129.89	129.98	ลดลงจากนั้นเพิ่มขึ้น
2	น้ำชี	กบภมพขณะชัย โกลีสถานี E.20A	121.25	122.00	115.86	115.85	115.76	115.67	115.58	115.38	113.49	113.19	113.63	ลดลงจากนั้นเพิ่มขึ้น	
3	น้ำชี	วัดบ้านท่ามะม่วง โกลีสถานี E.18	130.99	131.74	123.93	123.91	123.87	123.86	123.97	124.00	124.04	124.05	124.08	เพิ่มขึ้น	
4	น้ำชี	อ.โกสุมพิสัย โกลีสถานี E.91	148.95	149.70	139.51	139.50	139.51	139.50	139.51	139.51	139.42	139.57	139.73	ลดลงจากนั้นเพิ่มขึ้น	
5	น้ำมูล	บ้านเสียด อ.สตึก จ.บุรีรัมย์ โกลีสถานี M.6A	128.25	129.00	123.00	123.00	123.00	123.00	123.00	123.00	123.59	123.02	122.92	เพิ่มขึ้นจากนั้นลดลง	
6	น้ำมูล	อ.เมือง จ.อุบลราชธานี โกลีสถานี M.7	111.25	112.00	107.12	106.95	106.92	106.90	106.89	106.91	106.96	106.75	106.53	106.27	ลดลง

หมายเหตุ - HI ระดับน้ำเตือนภัยในเกณฑ์ไม่รุนแรง

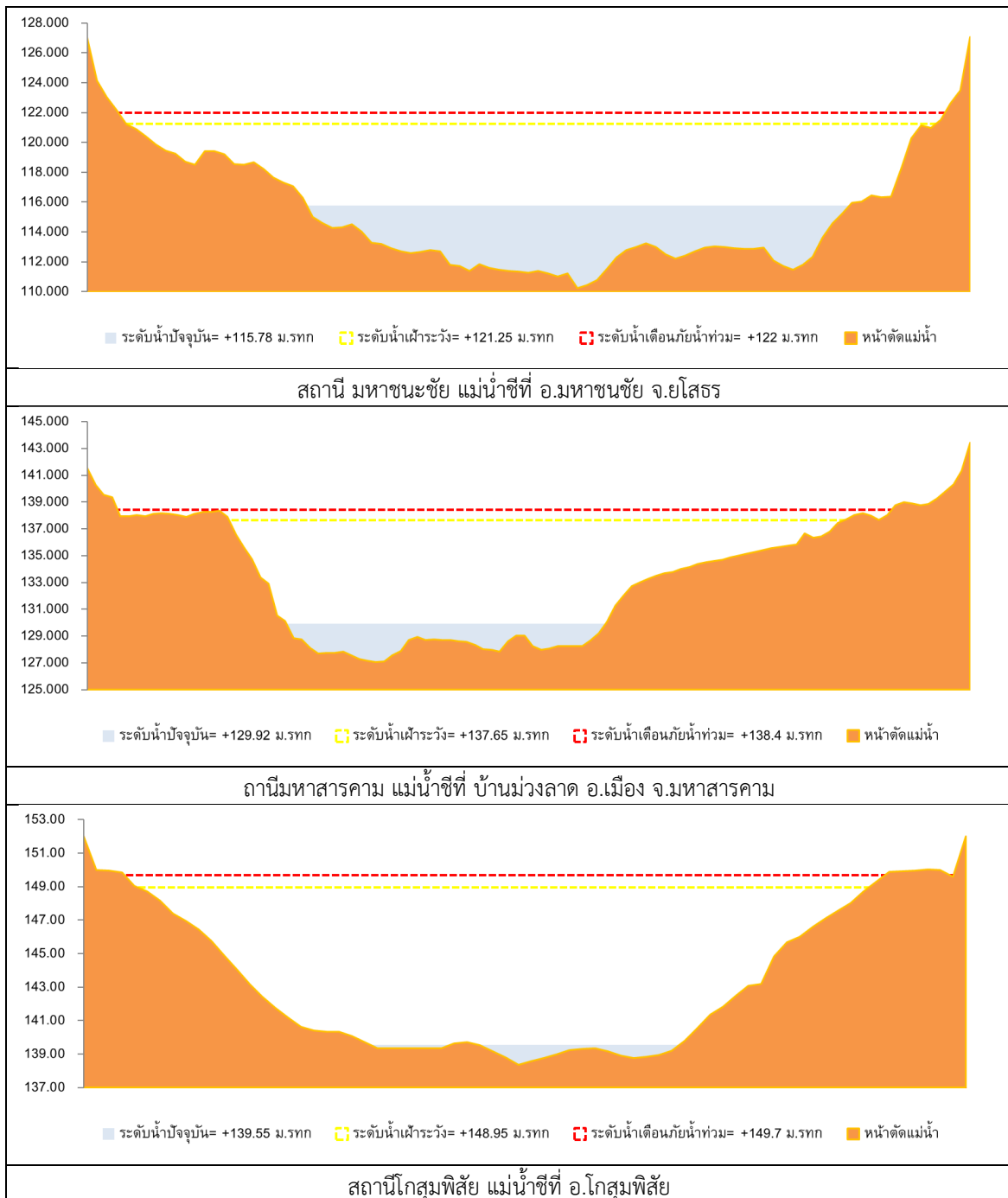
- HHH ระดับน้ำสูงอยู่ในเกณฑ์วิกฤติ



2.1 ระดับน้ำในลำน้ำ



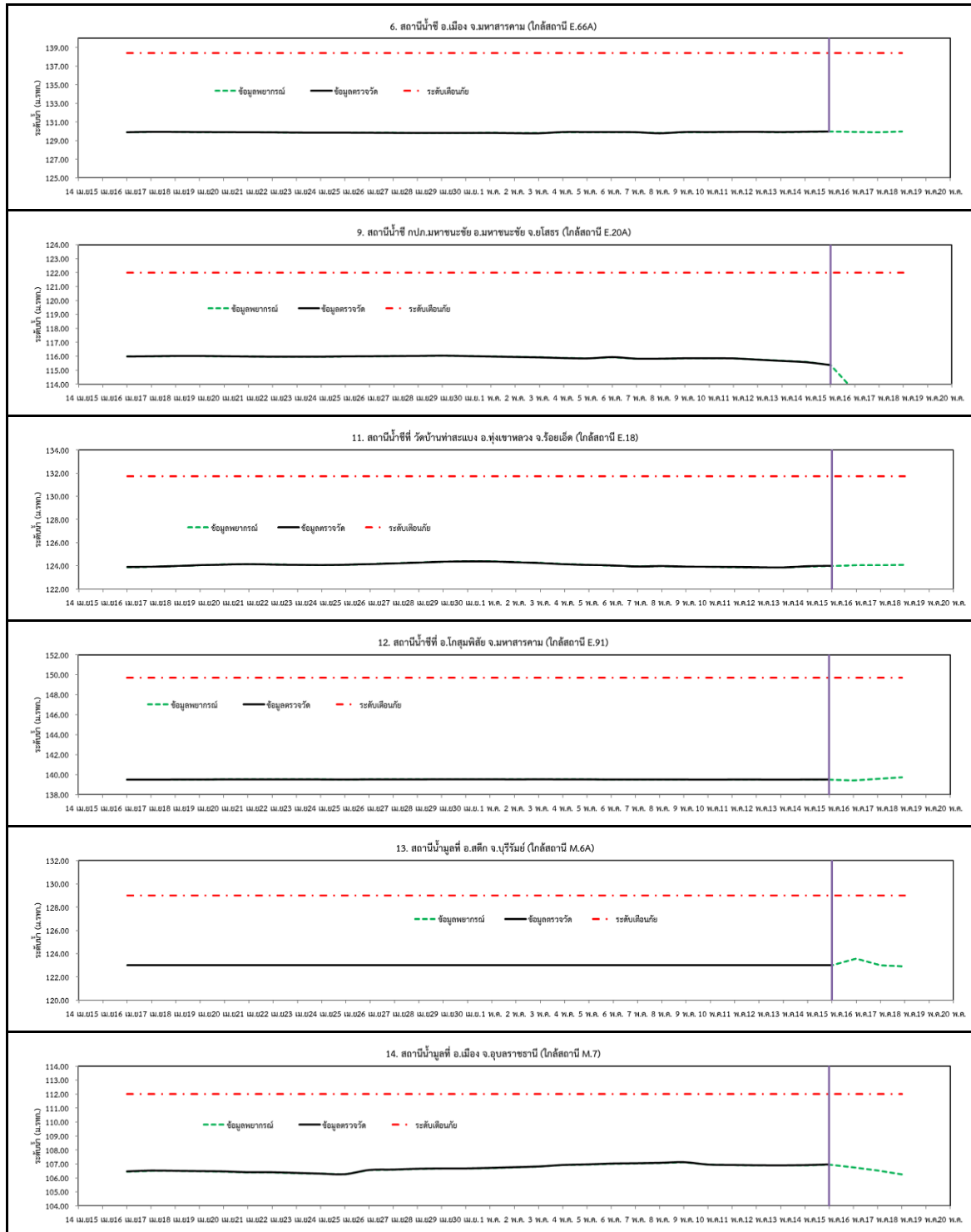
รูปที่ 2 กราฟระดับน้ำในลำน้ำ



รูปที่ 2 กราฟระดับน้ำในลำน้ำ (ต่อ)



3. ผลการวิเคราะห์สถานการณ์น้ำ



รูปที่ 3 กราฟระดับน้ำย้อนหลัง 30 วัน และค่าพยากรณ์



4. สรุปสถานการณ์ ระดับน้ำอยู่ในเกณฑ์ปกติ