

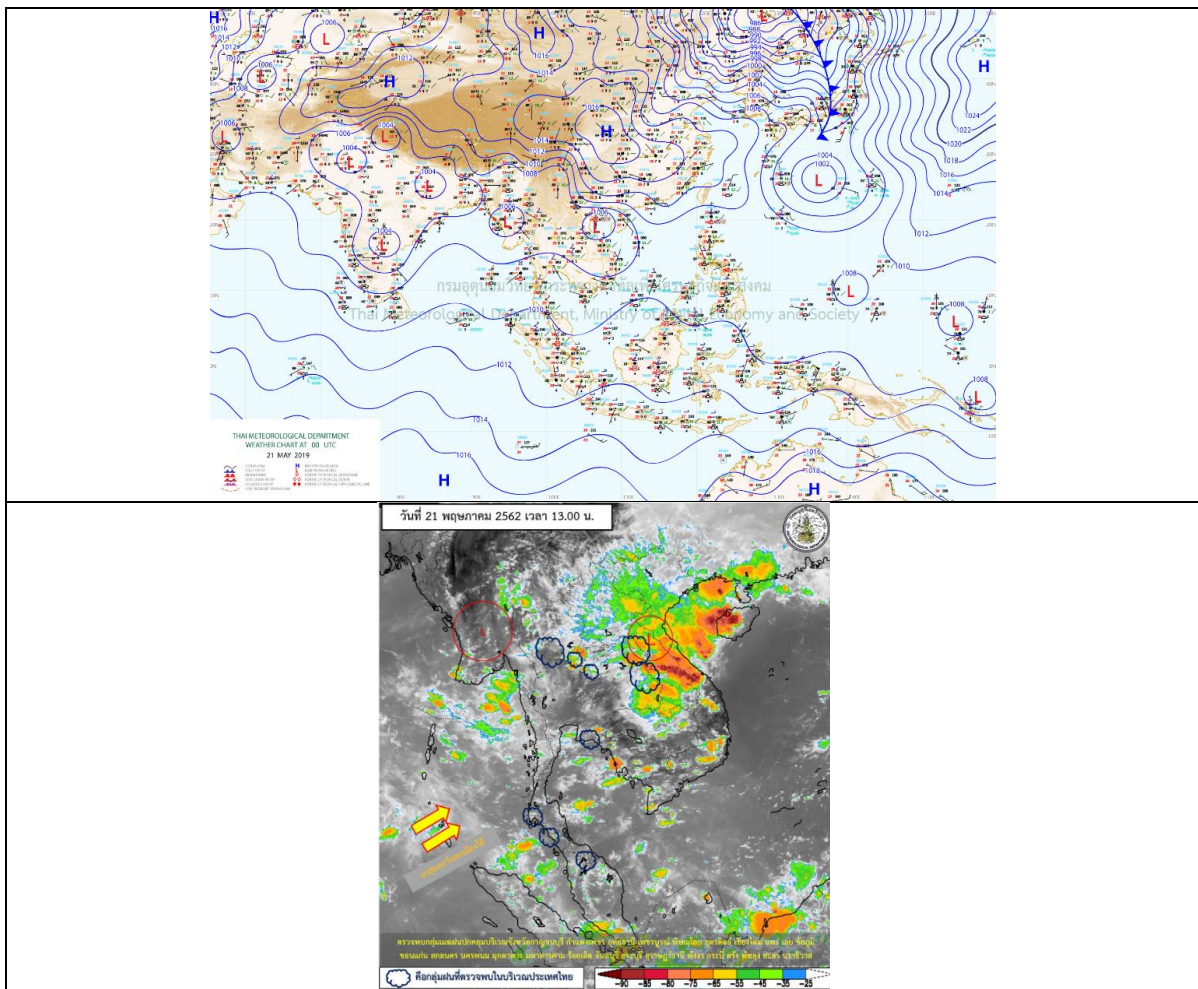
รายงานสถานการณ์น้ำและคาดการณ์น้ำในพื้นที่ ลุ่มน้ำโขง-ชี-มูล วันที่ 21 พฤษภาคม 2562

1. พยากรณ์อากาศ

ตารางที่ 1 พยากรณ์อากาศ

ภาคตะวันออกเฉียงเหนือ	<p>อากาศร้อน กับมีฝนฟ้าคะนองและมีลมกระโชกแรง ร้อยละ 60 ของพื้นที่ และมีฝนตกหนักบางแห่ง บริเวณจังหวัดเลย หนองบัวลำภู อุดรธานี หนองคาย บึงกาฬ สกลนคร นครพนม ชัยภูมิ ขอนแก่น กาฬสินธุ์ ร้อยเอ็ด และอุบลราชธานี</p> <p>อุณหภูมิต่ำสุด 25 - 27 องศาเซลเซียส</p> <p>อุณหภูมิสูงสุด 35 - 36 องศาเซลเซียส</p>
-----------------------	---

ที่มา : https://www.tmd.go.th/daily_forecast.php



รูปที่ 1 พยากรณ์อากาศ วันที่ 21 พ.ค. 2562



2. สรุประดับน้ำรายวัน

ตารางที่ 2 สรุปสถานการณ์น้ำของพื้นที่ลุ่มน้ำโขง ซี มูล ประจำวันที่ 21-พ.ค.-62

หมายเหตุ: แนวโน้มพิจารณาจากระดับน้ำวันนี้และระดับน้ำคาดการณ์ล่วงหน้า 3 วัน

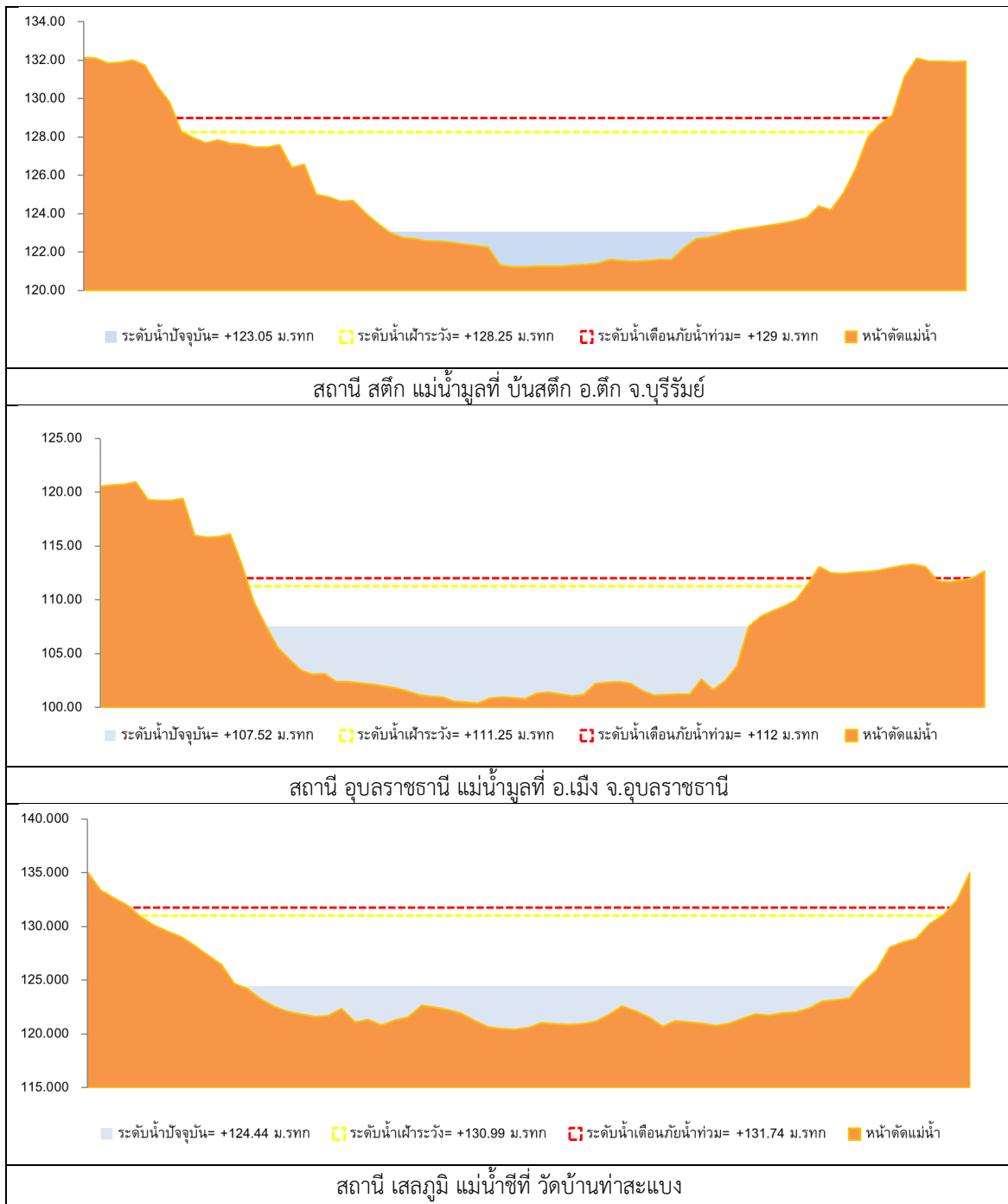
ลำดับที่	สำนัก	ที่ตั้ง	ระดับน้ำติดอมบ์ (ม.รทก.)		ระดับน้ำตรวจวัด (ม.รทก.)							ระดับน้ำคาดการณ์ (ม.รทก.)			แนวโน้ม
			ค่า HI	ค่า HHI	15-พ.ค.-62	16-พ.ค.-62	17-พ.ค.-62	18-พ.ค.-62	19-พ.ค.-62	20-พ.ค.-62	21-พ.ค.-62	22-พ.ค.-62	23-พ.ค.-62	24-พ.ค.-62	
1	น้ำชี	บ้านม่วงลาด อ.เมือง จ.มหาสารคาม โกลล์สถานี E.66A	137.65	138.40	129.97	129.93	129.94	129.93	129.93	129.95	129.93	129.92	129.85	129.83	ลดลงจากนั้นเพิ่มขึ้น
2	น้ำชี	กบภมทหชนชัย โกลล์สถานี E.20A	121.25	122.00	115.38	115.38	115.30	115.25	115.67	115.58	115.15	113.37	113.19	113.60	ลดลงจากนั้นเพิ่มขึ้น
3	น้ำชี	วัดบ้านท่าสะแกง โกลล์สถานี E.18	130.99	131.74	124.00	123.99	123.93	123.85	123.86	123.97	123.63	123.59	123.52	123.55	ลดลงจากนั้นเพิ่มขึ้น
4	น้ำชี	อ.โคสูงพิสัย โกลล์สถานี E.91	148.95	149.70	139.51	139.60	139.51	139.53	139.50	139.51	139.52	139.42	139.57	139.74	ลดลงจากนั้นเพิ่มขึ้น
5	น้ำมูล	บ้านสติก อ.สติก จ.บุรีรัมย์ โกลล์สถานี M.6A	128.25	129.00	123.00	123.00	123.00	123.00	123.00	123.00	123.00	123.59	123.02	122.92	เพิ่มขึ้นจากนั้นลดลง
6	น้ำมูล	อ.เมือง จ.อุบลราชธานี โกลล์สถานี M.7	111.25	112.00	106.96	106.96	106.94	106.90	106.86	106.84	106.83	106.72	106.49	106.19	ลดลง

หมายเหตุ : HI ระดับน้ำสูงสุดอยู่ในเกณฑ์ไม่ระวัง

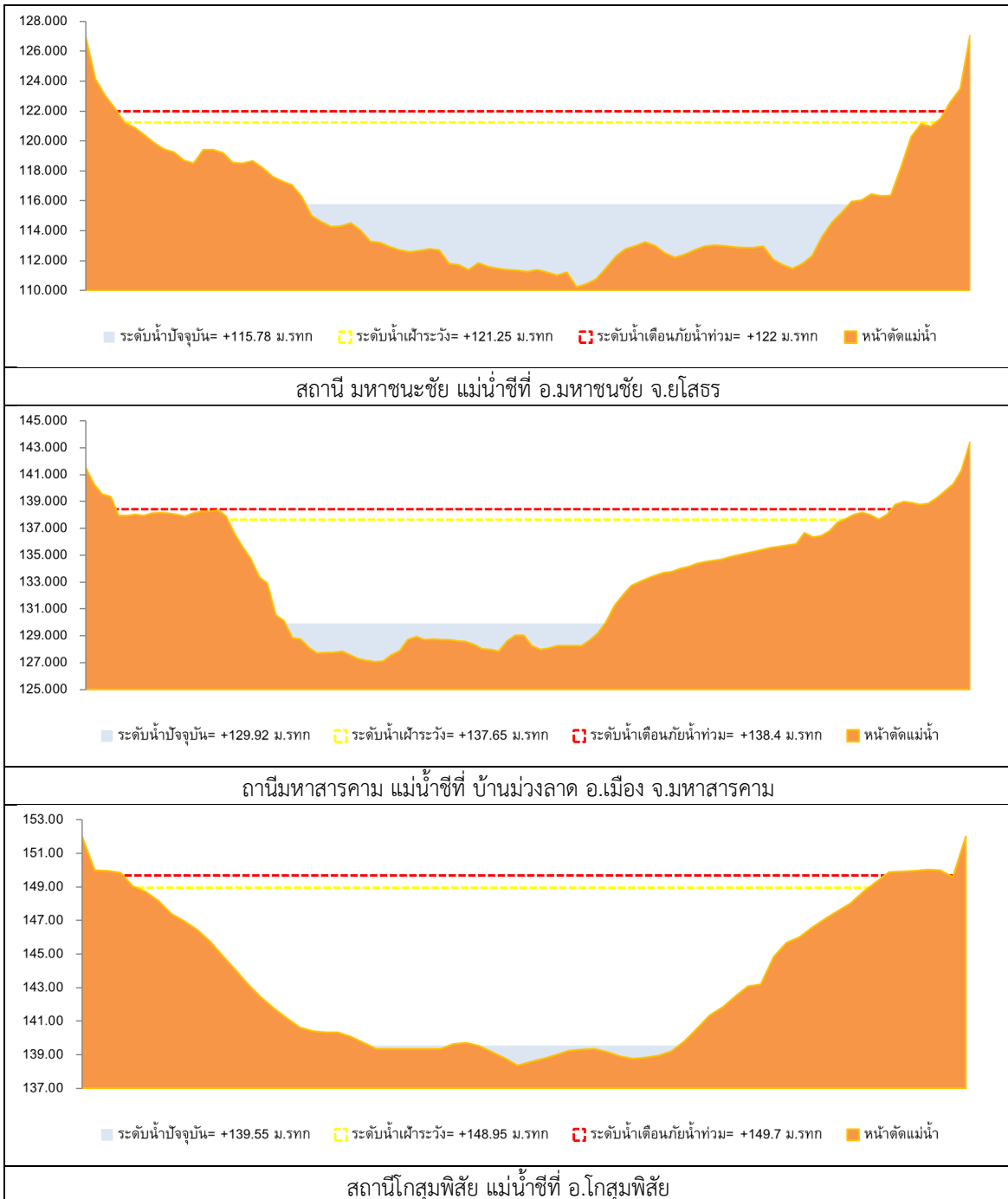
- HHI ระดับน้ำสูงสุดอยู่ในเกณฑ์วิกฤติ



2.1 ระดับน้ำในลำน้ำ



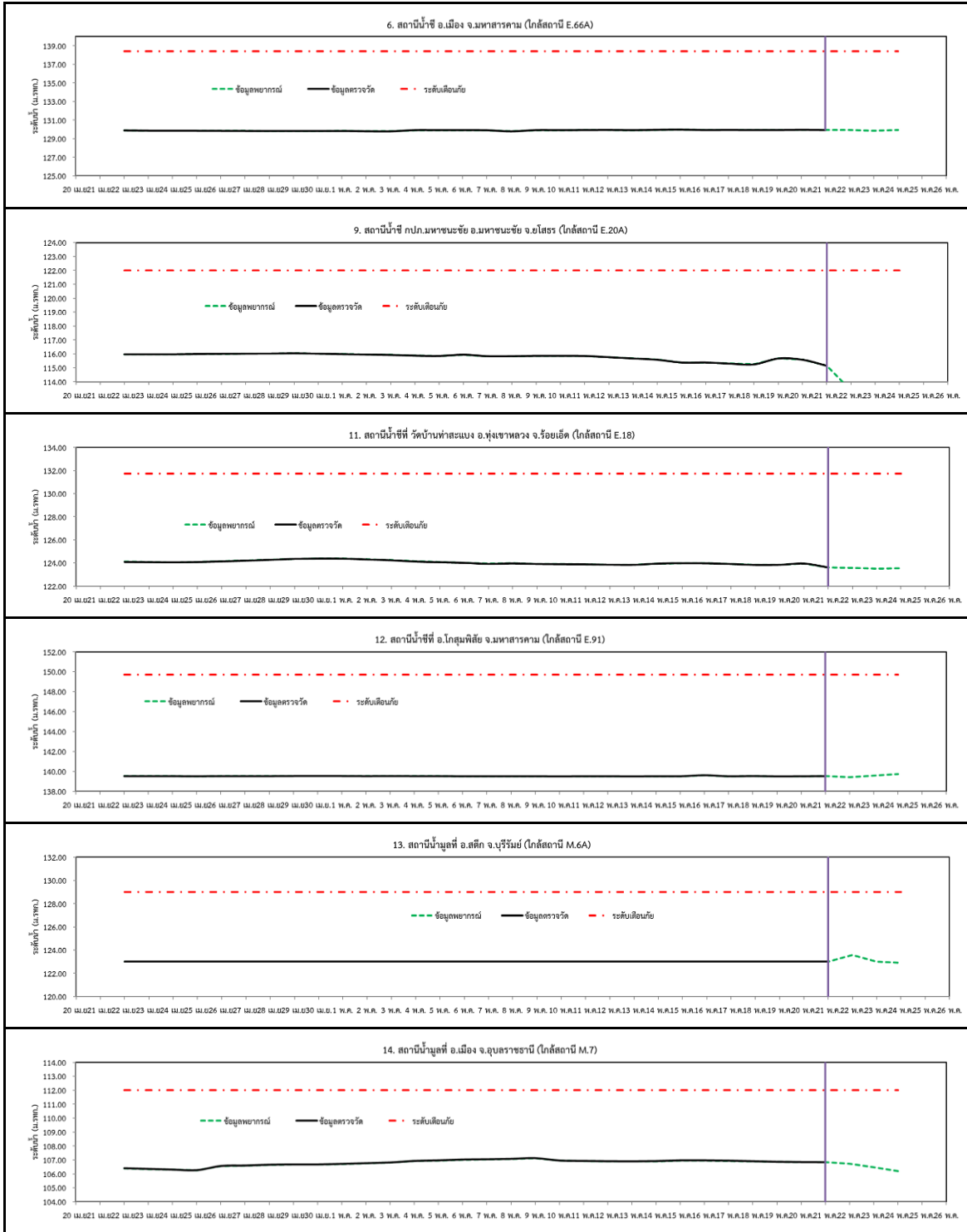
รูปที่ 2 กราฟระดับน้ำในลำน้ำ



รูปที่ 2 กราฟระดับน้ำในลำน้ำ (ต่อ)



3. ผลการวิเคราะห์สถานการณ์น้ำ



รูปที่ 3 กราฟระดับน้ำย้อนหลัง 30 วัน และค่าพยากรณ์



4. สรุปสถานการณ์ ระดับน้ำอยู่ในเกณฑ์ปกติ