

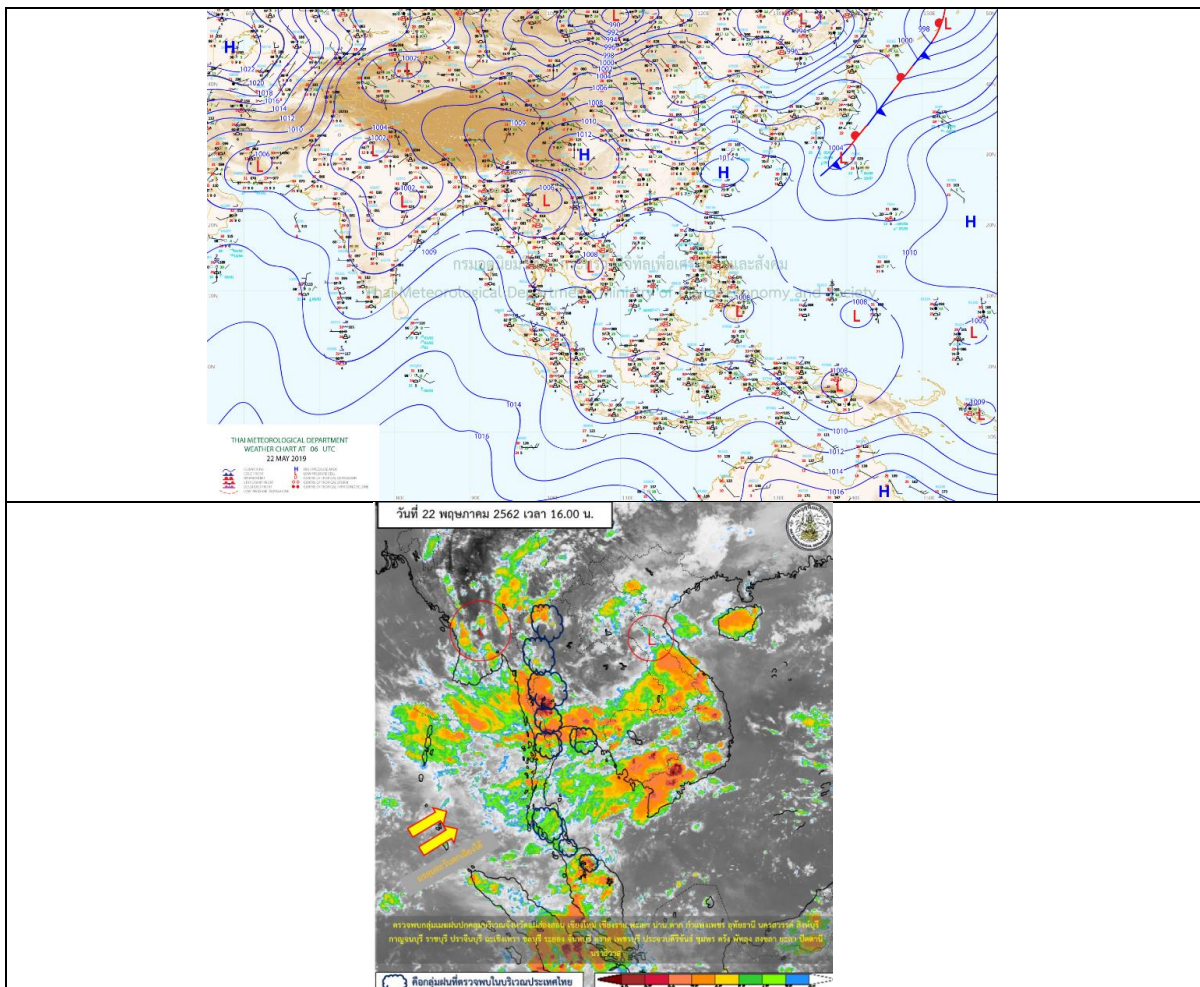
รายงานสถานการณ์น้ำและคาดการณ์น้ำในพื้นที่ ลุ่มน้ำโขง-ชี-มูล วันที่ 22 พฤษภาคม 2562

1. พยากรณ์อากาศ

ตารางที่ 1 พยากรณ์อากาศ

ภาคตะวันออกเฉียงเหนือ	มีเมฆมาก โดยมีฝนฟ้าคะนองและมีลมกระโชกแรง ร้อยละ 80 ของพื้นที่ กับมีฝนตกหนักบางแห่ง บริเวณจังหวัดสกลนคร นครพนม มุกดาหาร อำนาจเจริญ โยโสธร ร้อยเอ็ด กาฬสินธุ์ มหาสารคาม ขอนแก่น ชัยภูมิ และนครราชสีมา
	อุณหภูมิต่ำสุด 21 - 26 องศาเซลเซียส
	อุณหภูมิสูงสุด 32 - 36 องศาเซลเซียส

ที่มา : https://www.tmd.go.th/daily_forecast.php



รูปที่ 1 พยากรณ์อากาศ วันที่ 22 พ.ค. 2562



2. สรุประดับน้ำรายวัน

ตารางที่ 2 สรุปสถานการณ์น้ำของพื้นที่ลุ่มน้ำโขง ชี มูล ประจำวันที่ 22-พ.ค.-62

หมายเหตุ: แนวโน้มพิจารณาจากระดับน้ำวันและระดับน้ำคาดการณ์ล่วงหน้า 3 วัน

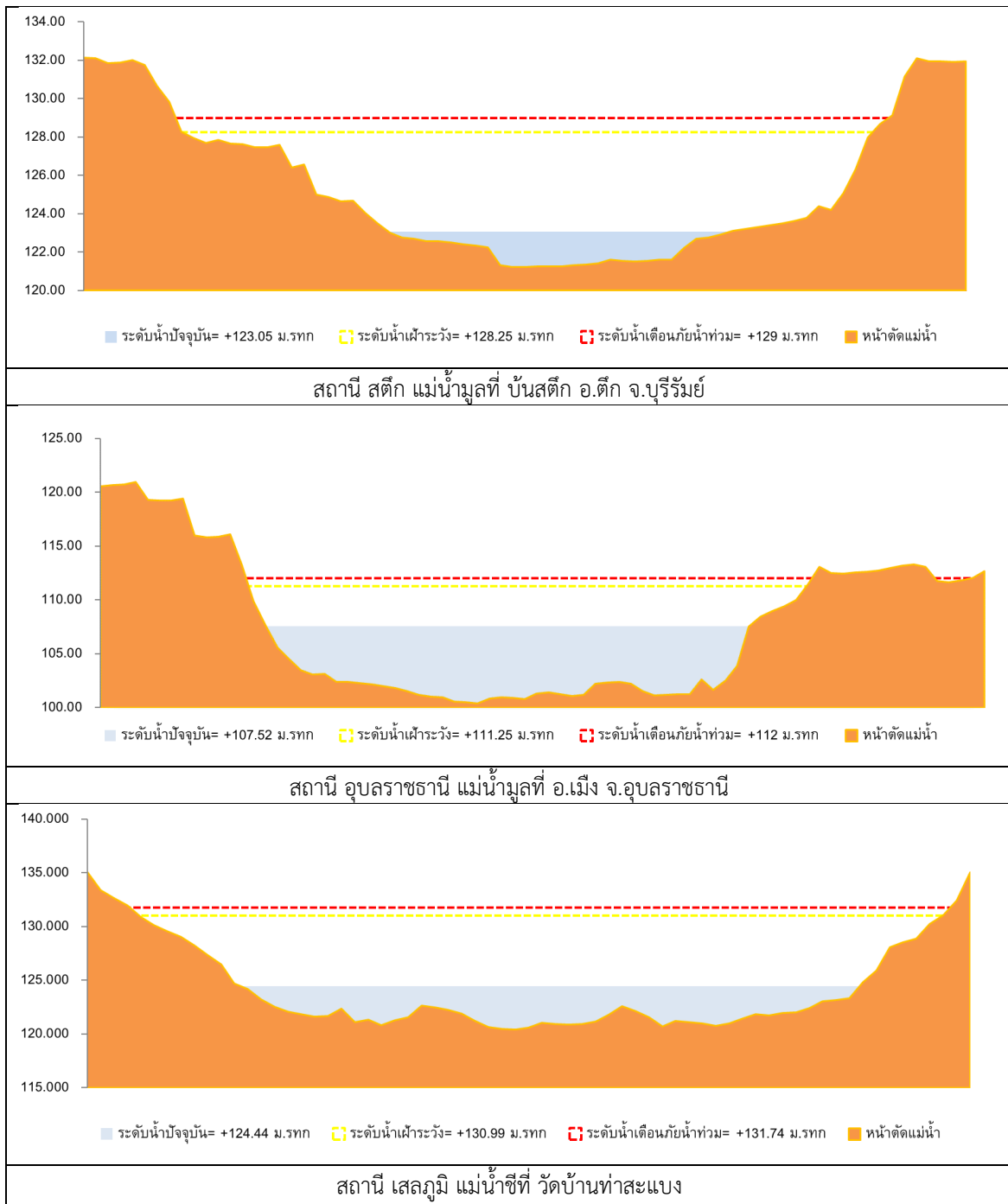
ลำดับที่	ลำน้ำ	ที่ตั้ง	ระดับน้ำเดือนกุมภาพันธ์ (ม.รทก.)		ระดับน้ำพรจวด (ม.รทก.)							ระดับน้ำคาดการณ์ (ม.รทก.)			แนวโน้ม
			ค่า HI	ค่า HHI	16-พ.ค.-62	17-พ.ค.-62	18-พ.ค.-62	19-พ.ค.-62	20-พ.ค.-62	21-พ.ค.-62	22-พ.ค.-62	23-พ.ค.-62	24-พ.ค.-62	25-พ.ค.-62	
1	น้ำชี	บ้านม่วงลาด อ.เมือง จ.มหาสารคาม โกลด์ธานี E.66A	137.65	138.40	129.97	129.93	129.94	129.93	129.93	129.93	129.95	129.93	129.85	129.93	ลดลงจากนั้นเพิ่มขึ้น
2	น้ำชี	กบแกมทพชชะชัย โกลด์ธานี E.20A	121.25	122.00	115.38	115.38	115.30	115.25	115.67	115.58	115.15	113.37	113.19	113.60	ลดลงจากนั้นเพิ่มขึ้น
3	น้ำชี	วัดบ้านท่ามะแงง โกลด์ธานี E.18	130.99	131.74	124.00	123.99	123.93	123.85	123.86	123.97	123.63	123.59	123.52	123.55	ลดลงจากนั้นเพิ่มขึ้น
4	น้ำชี	อ.โกสุมพิสัย โกลด์ธานี E.91	148.95	149.70	139.51	139.60	139.51	139.53	139.50	139.51	139.52	139.42	139.57	139.74	ลดลงจากนั้นเพิ่มขึ้น
5	น้ำมูล	บ้านเสียด อ.เสียด จ.บุรีรัมย์ โกลด์ธานี M.6A	128.25	129.00	123.00	123.00	123.00	123.00	123.00	123.00	123.00	123.59	123.02	122.92	เพิ่มขึ้นจากนั้นลดลง
6	น้ำมูล	อ.เมือง จ.อุบลราชธานี โกลด์ธานี M.7	111.25	112.00	106.96	106.96	106.94	106.90	106.86	106.84	106.83	106.72	106.49	106.19	ลดลง

หมายเหตุ: - HI ระดับน้ำสูงที่สุดในเกณฑ์ไม่ระวัง

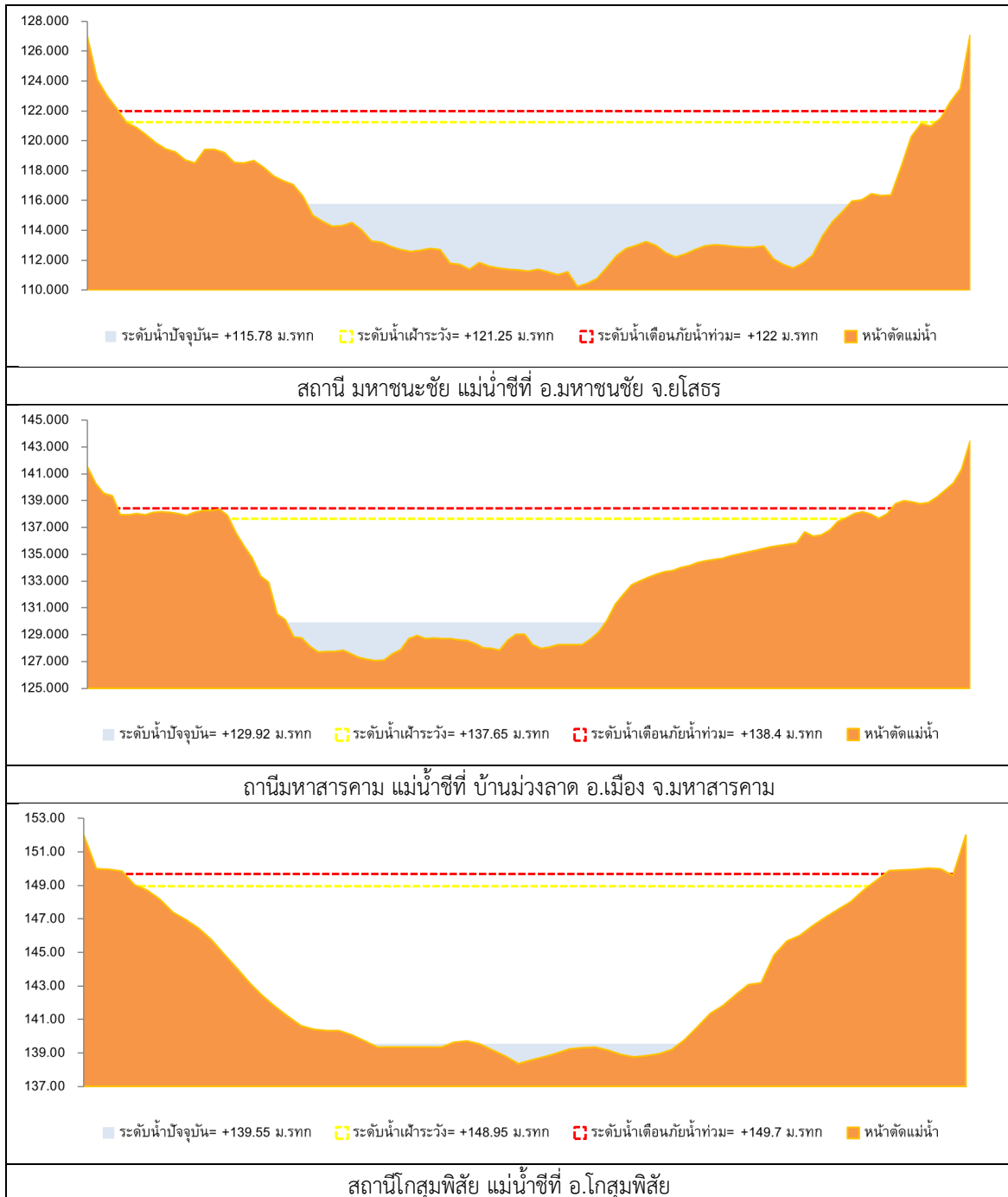
- HHI ระดับน้ำสูงอยู่ในเกณฑ์วิกฤติ



2.1 ระดับน้ำในลำน้ำ



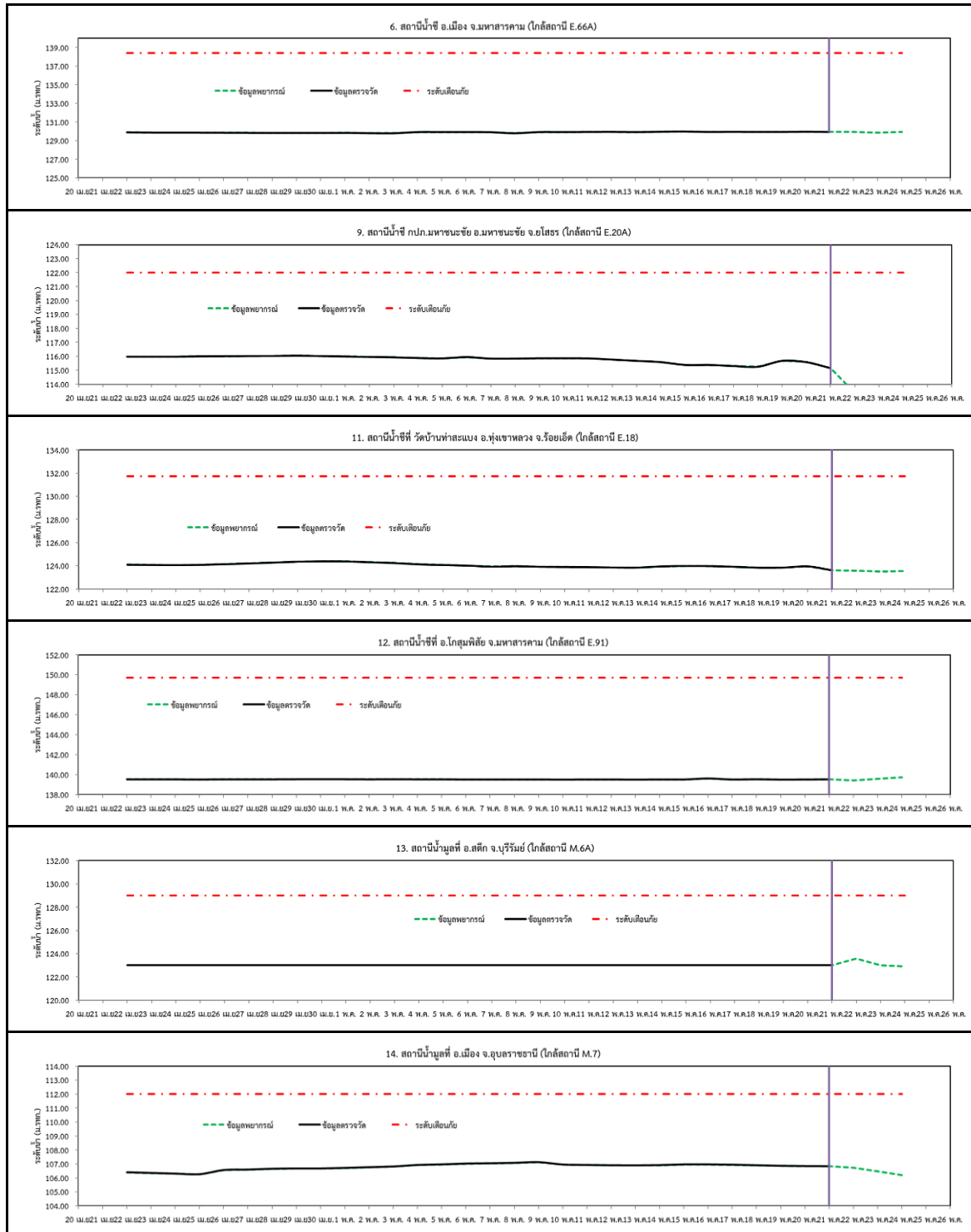
รูปที่ 2 กราฟระดับน้ำในลำน้ำ



รูปที่ 2 กราฟระดับน้ำในลำน้ำ (ต่อ)



3. ผลการวิเคราะห์สถานการณ์น้ำ



รูปที่ 3 กราฟระดับน้ำย้อนหลัง 30 วัน และค่าพยากรณ์



4. สรุปสถานการณ์ ระดับน้ำอยู่ในเกณฑ์ปกติ