

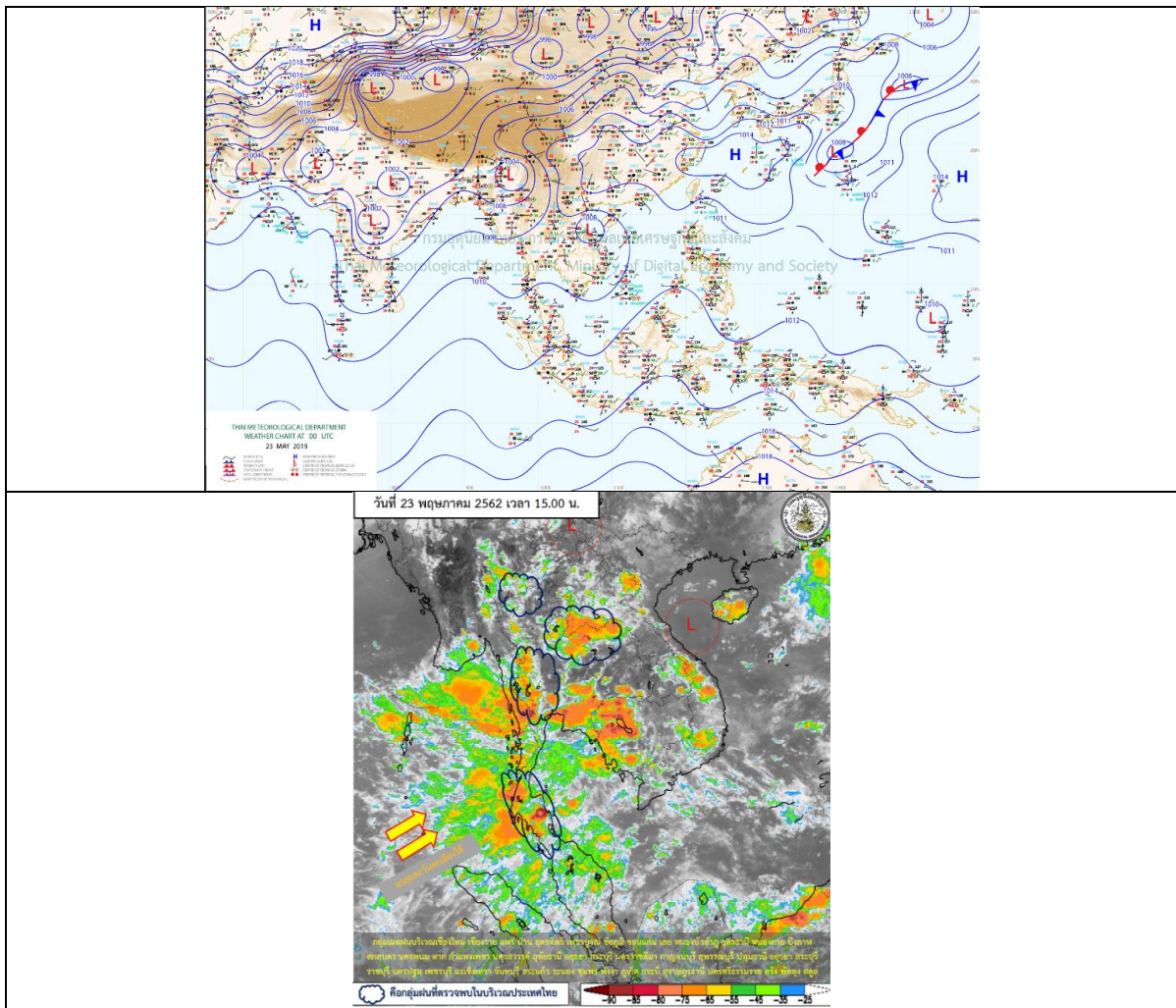
รายงานสถานการณ์น้ำและคาดการณ์น้ำในพื้นที่ ลุ่มน้ำโขง-ซี-มูล วันที่ 23 พฤษภาคม 2562

1. พยากรณ์อากาศ

ตารางที่ 1 พยากรณ์อากาศ

ภาคตะวันออกเฉียงเหนือ	มีเมฆมาก กับมีฝนฟ้าคะนอง ร้อยละ 40 ของพื้นที่ ส่วนมากบริเวณจังหวัดเลย หนองบัวลำภู อุดรธานี หนองคาย บึงกาฬ นครพนม สกลนคร มุกดาหาร กาฬสินธุ์ มหาสารคาม ขอนแก่น ชัยภูมิ นครราชสีมา และบุรีรัมย์
	อุณหภูมิต่ำสุด 24 - 26 องศาเซลเซียส
	อุณหภูมิสูงสุด 32 - 36 องศาเซลเซียส

ที่มา : https://www.tmd.go.th/daily_forecast.php



รูปที่ 1 พยากรณ์อากาศ วันที่ 23 พ.ค. 2562



2. สรุประดับน้ำรายวัน

ตารางที่ 2 สรุปสถานการณ์น้ำของพื้นที่ลุ่มน้ำโขง ชี มูล ประจำวันที่ 22-พ.ค.-62

หมายเหตุ: แนวโน้มไม่มีการพยากรณ์จากระดับน้ำวันนี้และระดับน้ำคาดการณ์ล่วงหน้า 3 วัน

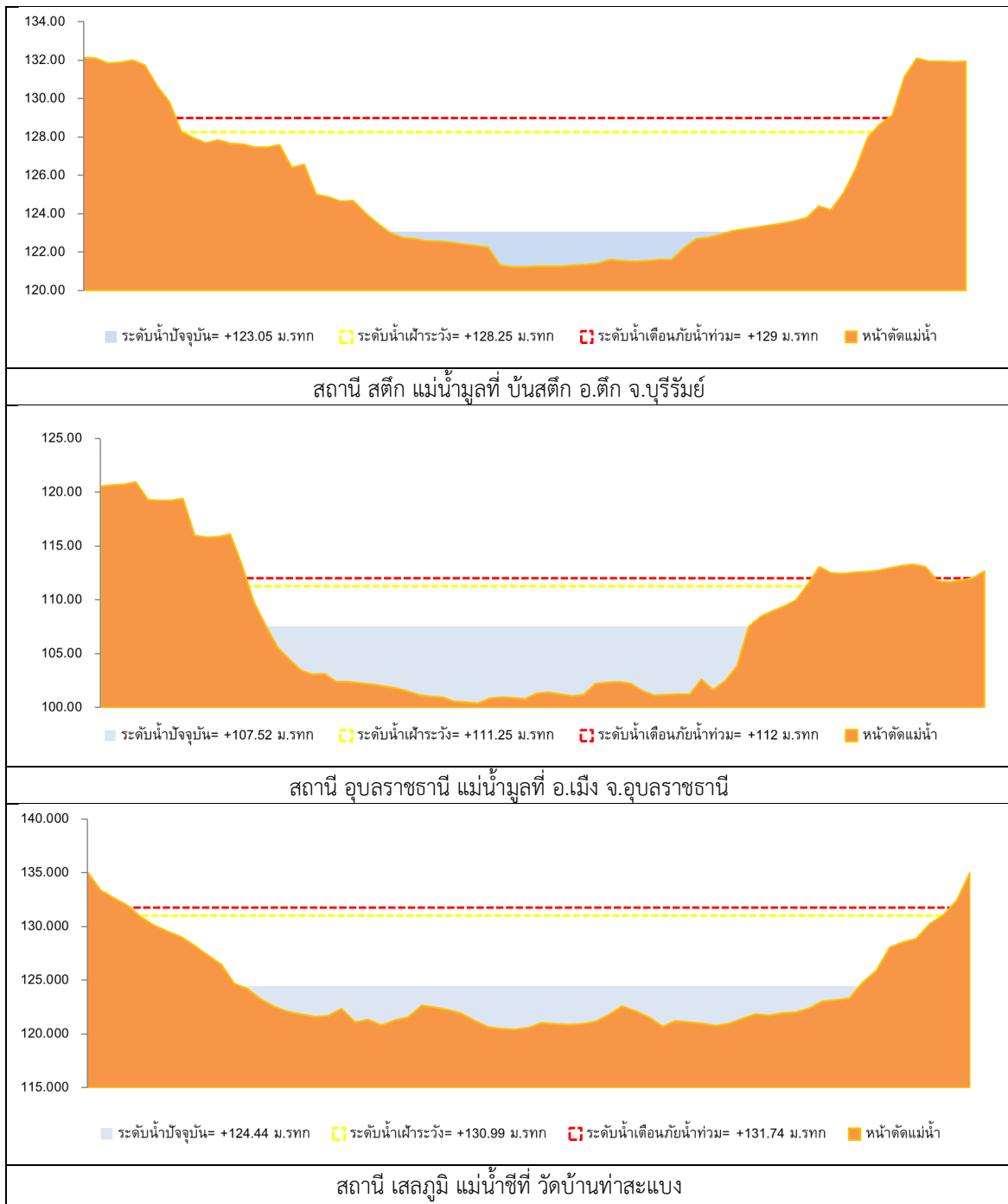
ลำดับที่	สถานี	ที่ตั้ง	ระดับน้ำเตือนภัย (ม.รทก.)		ระดับน้ำตรวจวัด (ม.รทก.)						ระดับน้ำคาดการณ์ (ม.รทก.)			แนวโน้ม	
			ค่า HI	ค่า HHH	16-พ.ค.-62	17-พ.ค.-62	18-พ.ค.-62	19-พ.ค.-62	20-พ.ค.-62	21-พ.ค.-62	22-พ.ค.-62	23-พ.ค.-62	24-พ.ค.-62		25-พ.ค.-62
1	น้ำชี	บ้านม่วงลาด อ.เมือง จ.มหาสารคาม โกลีตถานี E.66A	137.65	138.40	129.94	129.93	129.93	129.95	129.93	129.94	129.94	129.93	129.86	129.94	ลดลงจากนั้นเพิ่มขึ้น
2	น้ำชี	กบภมทวนชะชัย โกลีตถานี E.20A	121.25	122.00	115.30	115.25	115.67	115.58	115.15	115.14	115.11	113.35	113.10	113.57	ลดลงจากนั้นเพิ่มขึ้น
3	น้ำชี	วัดบ้านท่าสะแกง โกลีตถานี E.18	130.99	131.74	123.93	123.85	123.86	123.97	123.63	123.73	123.71	123.79	123.80	123.83	เพิ่มขึ้น
4	น้ำชี	อ.โกสุมพิสัย โกลีตถานี E.91	148.95	149.70	139.51	139.53	139.50	139.51	139.52	139.54	139.54	139.43	139.58	139.76	ลดลงจากนั้นเพิ่มขึ้น
5	น้ำมูล	บ้านเสียดัก อ.สตึก จ.บุรีรัมย์ โกลีตถานี M.6A	128.25	129.00	123.00	123.00	123.00	123.00	123.00	123.00	123.00	123.59	123.02	122.92	เพิ่มขึ้นจากนั้นลดลง
6	น้ำมูล	อ.เมือง จ.อุบลราชธานี โกลีตถานี M.7	111.25	112.00	106.94	106.90	106.86	106.84	106.83	106.84	106.84	106.60	106.44	106.26	ลดลง

หมายเหตุ - HI ระดับน้ำสูงที่สุดในเกณฑ์เฝ้าระวัง

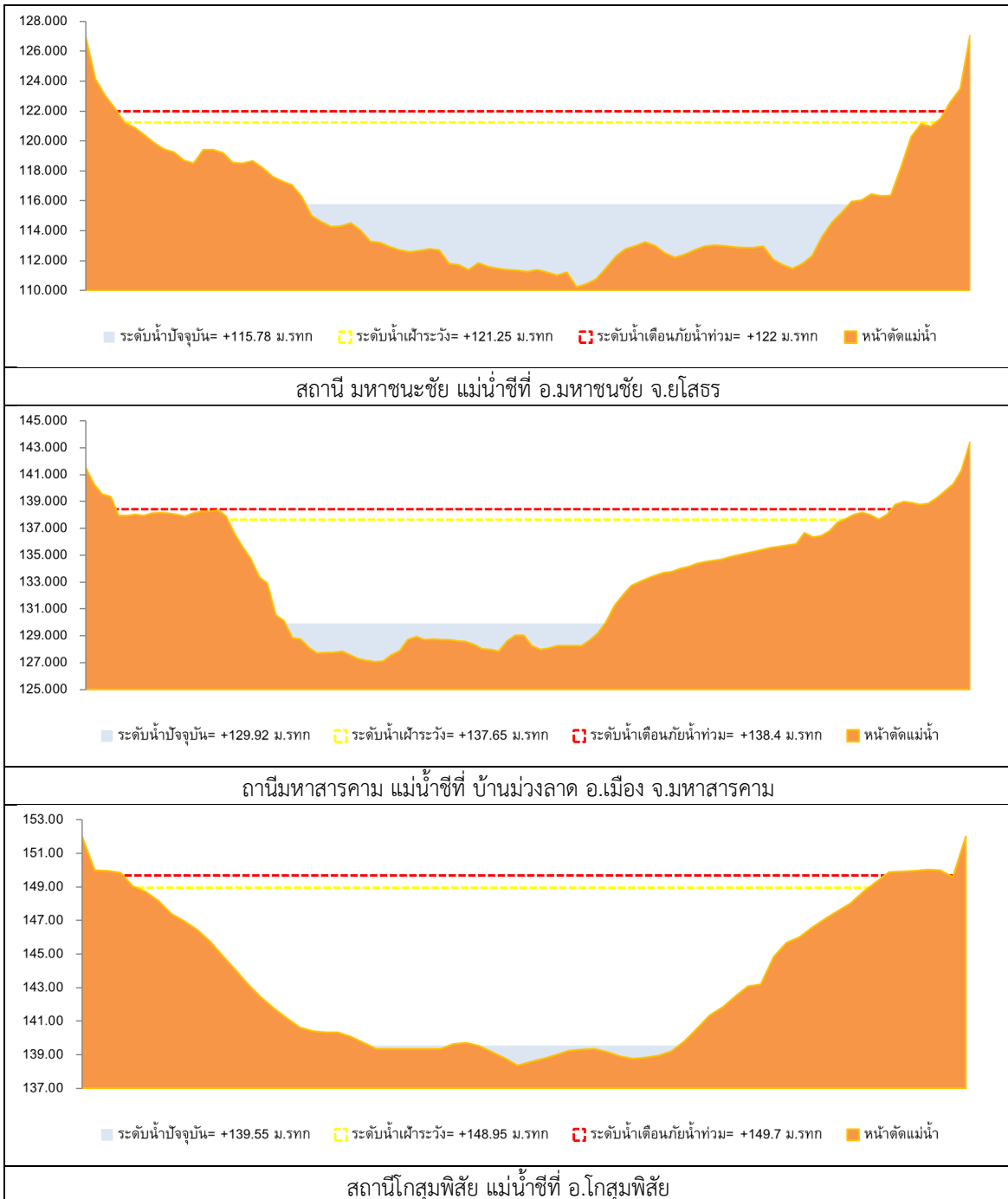
- HHH ระดับน้ำสูงที่สุดในเกณฑ์วิกฤติ



2.1 ระดับน้ำในลำน้ำ



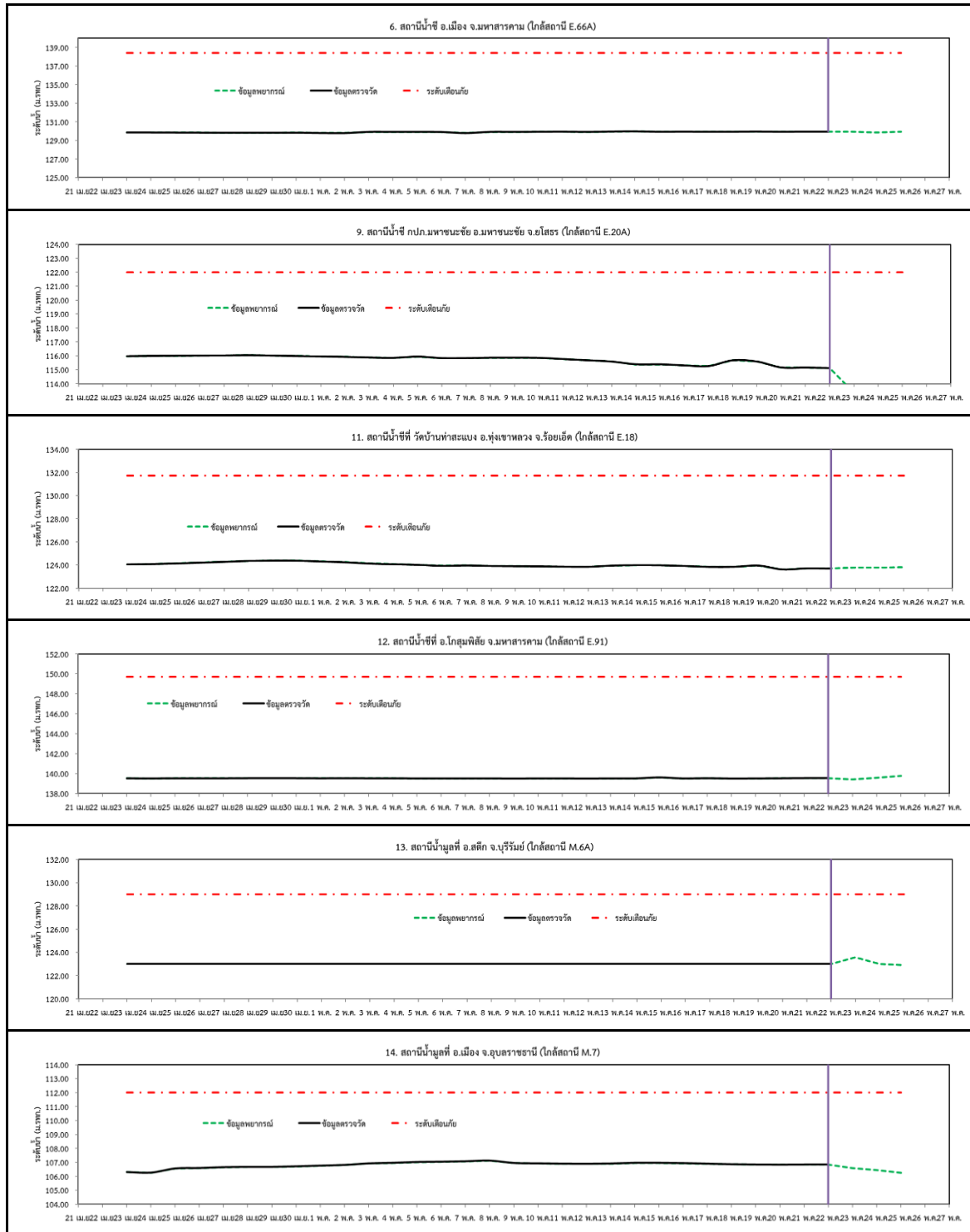
รูปที่ 2 กราฟระดับน้ำในลำน้ำ



รูปที่ 2 กราฟระดับน้ำในลำน้ำ (ต่อ)



3. ผลการวิเคราะห์สถานการณ์น้ำ



รูปที่ 3 กราฟระดับน้ำย้อนหลัง 30 วัน และค่าพยากรณ์



4. สรุปสถานการณ์ ระดับน้ำอยู่ในเกณฑ์ปกติ