

# รายงานสถานการณ์น้ำลุ่มน้ำเจ้าพระยา

## วันที่ 24 พฤษภาคม 2562

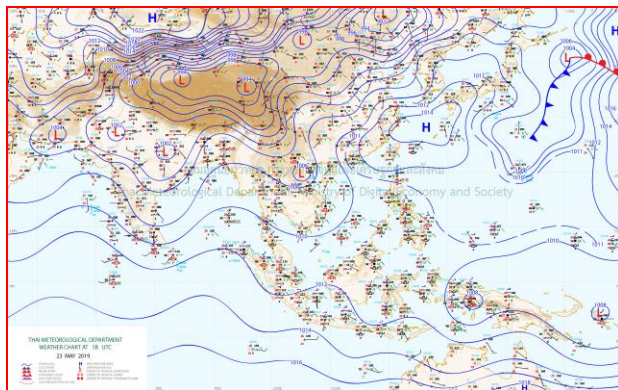
### 1) สภาพภูมิอากาศ

ลักษณะอากาศทั่วไป (ที่มา: กรมอุตุนิยมวิทยา)

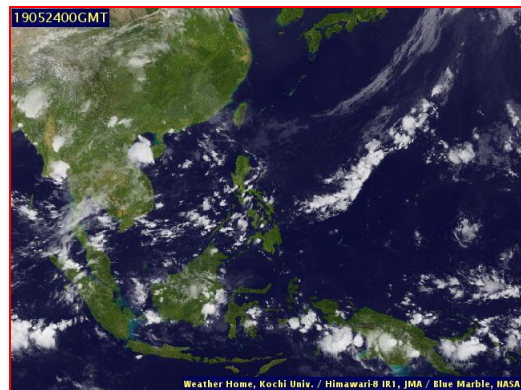
พยากรณ์อากาศ 24 ชั่วโมง ประเทศไทยยังคงมีฝนฟ้าคะนองต่อเนื่อง และมีฝนตกหนักบางแห่งในภาคใต้ ขอให้ประชาชนบริเวณดังกล่าวระวังอันตรายจากฝนตกหนักไว้ด้วย สำหรับทะเลอันดามันมีคลื่นสูง 1-2 เมตร บริเวณที่มีฝนฟ้าคะนองคลื่นสูงมากกว่า 2 เมตร ขอให้ชาวเรือบริเวณทะเลอันดามันเดินเรือด้วยความระมัดระวัง

มรสุมตะวันตกเฉียงใต้พัดปกคลุมทะเลอันดามันและประเทศไทย ลักษณะเช่นนี้ทำให้ประเทศไทยมีฝนฟ้าคะนอง กับมีฝนตกหนักบางแห่ง สำหรับคลื่นลมบริเวณทะเลอันดามันมีกำลังปานกลาง

สภาพอากาศภาคกลาง มีมีเมฆเป็นส่วนมาก กับมีฝนฟ้าคะนอง ร้อยละ 30 ของพื้นที่ ส่วนมากบริเวณจังหวัดสมุทรสงคราม ราชบุรี สุพรรณบุรี กาญจนบุรี อุทัยธานี นครสวรรค์ ชัยนาท และพระนครศรีอยุธยา อุณหภูมิต่ำสุด 24-26 องศาเซลเซียส อุณหภูมิสูงสุด 36-38 องศาเซลเซียส ลมตะวันตกเฉียงใต้ ความเร็ว 10-20 กม./ชม.



แผนที่อากาศ วันที่ 24 พ.ค. 2562 เวลา 07.00 น.

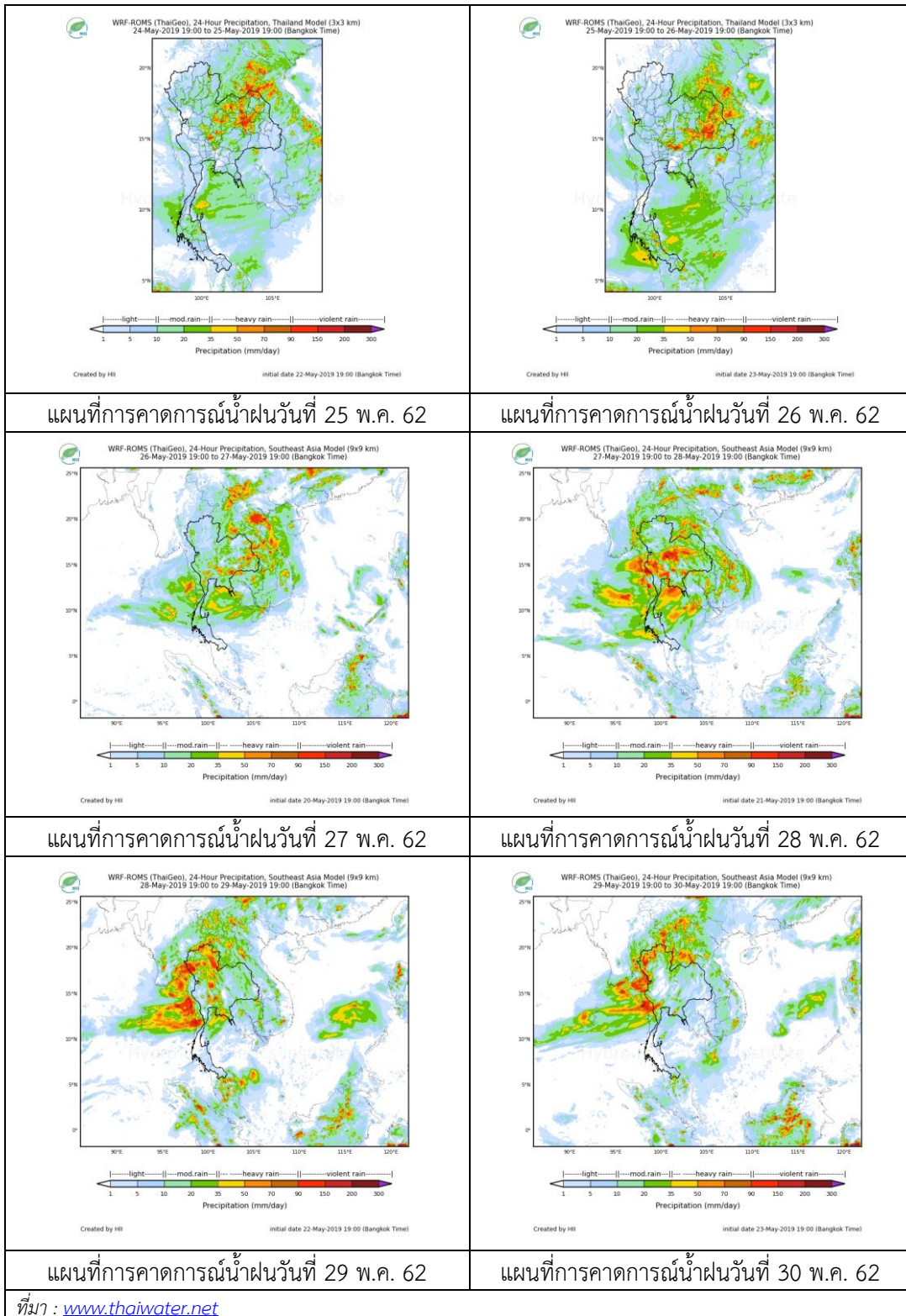


ภาพถ่ายจากดาวเทียม วันที่ 24 พ.ค. 2562

### 2) สถานการณ์ฝน

จากข้อมูลสถานการณ์น้ำฝนในพื้นที่ลุ่มน้ำเจ้าพระยาของวันที่ 24 พฤษภาคม 2562 จากกรมทรัพยากรน้ำ กรมอุตุนิยมวิทยา กรมชลประทาน และสถาบันสารสนเทศทรัพยากรน้ำและการเกษตร (องค์การมหาชน) พบว่ามีฝนตกทั่วพื้นที่และตกหนักบางแห่งในพื้นที่ลุ่มน้ำ

สถานการณ์น้ำฝน



## 3) ข้อมูลปริมาณน้ำในลำน้ำ

ลุ่มน้ำเจ้าพระยา ระดับน้ำอยู่ในเกณฑ์ปกติ โดยระดับน้ำยังคงทรงตัว

สถานการณ์น้ำท่า (24 พ.ค. – 26 พ.ค. 2562 ที่มา: กรมชลประทาน)

สถานี	แม่น้ำ	อำเภอ	จังหวัด	ระดับตลิ่ง	คุกร์	เสาร์	อาทิตย์
				ปริมาณน้ำ (ลบ.ม./วิ.)	24 พ.ค.	25 พ.ค.	26 พ.ค.
C.2	เจ้าพระยา	เมือง	นครสวรรค์	26.20	18.25	18.32	18.39
				3,590	358	379	400
C.13	เขื่อน เจ้าพระยา	สรรพยา	ชัยนาท	17.21	15.26	15.23	15.18
				2,840	70	70	70
C.3	เจ้าพระยา	เมือง	สิงห์บุรี	11.70	2.01	2.06	2.13
				2,340	75	78	84
C.35	เจ้าพระยา	พระนครศรีอยุธยา	พระนครศรีอยุธยา	4.58	0.68	0.73	0.78
				1,155	**	**	**
C.36	คลองบาง หลวง	บางบาล	พระนครศรีอยุธยา	4.00	0.43	0.47	0.52
				404	**	**	**
C.37	คลอง บางบาน	บางบาล	พระนครศรีอยุธยา	3.80	0.36	0.44	0.49
				134	**	**	**

สถานีทักกฤษ ต.ทักกฤษใต้ อ.ชุมแสง  
จ.นครสวรรค์ (ลุ่มน้ำเจ้าพระยา)



สถานีที่ว่าการอำเภอเสนา ต.เสนา อ.เสนา  
จ.พระนครศรีอยุธยา (ลุ่มน้ำเจ้าพระยา)



สถานีเชิงสะพานสิงห์บุรี ต.บางมัญ อ.เมือง  
จ.สิงห์บุรี (ลุ่มน้ำเจ้าพระยา)



สถานีสะพานปรีดี-ธำรง ต.หัวรอ อ.พระนครศรีอยุธยา  
จ.พระนครศรีอยุธยา (ลุ่มน้ำเจ้าพระยา)



ปริมาณน้ำในลำน้ำต่างๆ ในพื้นที่ลุ่มน้ำเจ้าพระยา

4) สรุป

สถานการณ์ในลุ่มน้ำเจ้าพระยาอยู่ในเกณฑ์ปกติ โดยระดับน้ำเขื่อนเจ้าพระยามีปริมาณน้ำไหลผ่าน 70 ลบ.ม./วินาที ระดับน้ำเหนือเขื่อน + 15.26 ม.รทก. ระดับน้ำท้ายเขื่อน +5.51 ม.รทก.